

令和7年度 公立学校施設等の総括表 (小学校)

様式1-2

都道府県名 奈良県

設置者名 御所市

学校所在地 奈良県御所市610番地

ふりがな ござせしょうがっこう
学校名 御所小学校

整理番号 0107

① 識別コード	② 都道府県番号	③ 学校調査番号	④ 学校区分	⑤ 冬季分校番号
B29	0350	01		

⑦ 市町村番号	⑧ 児童数		⑨ 学級数		⑩ 設置年度
	普通	特別支援	普通	特別支援	
208	261	1111	33	M	63

多目的スペースの総面積	必面要積	⑪ 校舎 保有面積			計	危険面積			計	整備資格積 (R換算後)	要改築面積 (R換算後)
		R	S	W		R	S	W			
204	4600	5976			(5976)				()		

学校コード B129210001033

⑬ 児童数 (普通の内訳)					
1学年	2学年	3学年	4学年	5学年	6学年
46	44	34	44	49	44

必要面積	⑭ 校舎 必要面積	
	普通	4042
	特別支援 積雪寒冷	558

⑯ 地域・学校連携施設保有面積		
R	S	W

コード番号説明欄
③ 学校調査番号 (0011~3500)
④ 学校区分 (左の数値)
独立.....0
敷地が隣接.....4
併設で敷地のみ共用.....5
併設で建物も共用.....6
(右の数値)
本校.....1
分校.....2
冬季分校.....3

⑮ 校地 面積			
建物敷地	運動場	実験実習地その他	借用
9354	7386		2245

必面要積	⑰ 屋内運動場 保有面積			計	危険面積			計	整備資格積 (R換算後)	要改築面積 (R換算後)
	R	S	W		R	S	W			
919		630		630					289	

⑱ 寄宿児童数

⑲ 児童生徒地域交流施設保有面積		
R	S	W

必面要積	A 寄宿舎 保有面積			計	危険面積			計	整備資格積 (R換算後)	要改築面積 (R換算後)
	R	S	W		R	S	W			
				()				()		

B 保有教室数											
普通	特別教室				関係						
	理科	生活	音楽	図画工作	家庭	外国語	視聴覚	コンピュータ	図書室	特別活動	教育相談
18	1	2	1	1	1	1	1		1	8	

B 保有教室等の総面積		Γ 保有控除面積			Δ 借用面積			E 地域指定区分等													
保有普通教室の総面積	保有特別教室の総面積	校舎	屋運動内場	寄宿舎	校舎	屋運動内場	寄宿舎	過去急増地域	過疎地域	山村地域	豪雪地帯	離島	積雪地帯	総務省積雪地域	都市整備	都市計画用途地域	市町村計画防火準防火	公署防止地域	水源地域	地震防災地域	
1141	1721	34						2	1	2	3	2	6	9	6	4	5	3	2	2	3

E 相手方の学校	
調査番号	学校名

K 共同利用施設名	
調査番号	施設名
K008	御所市学校給食センター

参 考 表

① 学年及び児童数	当年度までの児童数		当年度までの学級数	
	R6年度	R7年度	R6年度	R7年度
1	44	46	2	2
2	35	44	1	2
3	43	34	2	1
4	48	44	2	2
5	44	49	2	2
6	34	44	1	2
小計	248	261	10	11
特別支援計	12	11	3	3
計	260	272	13	14

② 国庫負担等未完成未とり直し面積	区分	R	S	W
未完成面積	校舎			
	屋内運動場			
	寄宿舎			
未とり直し面積	校舎			
	屋内運動場			
	寄宿舎			

③ 備考欄	
-------	--

文部科学省

令和 7 年度 公立学校等建物の棟別面積表 (その 2)

様 式 2

当該学校の設置年度	M06	設置者名	御所市	学校名	御所小学校	相手方の学校名	
①識別コード	L	②都道府県番号	29	③学校調査番号	0350	④冬季分校番号	
				学校コード	B129210001033	整理番号	0107

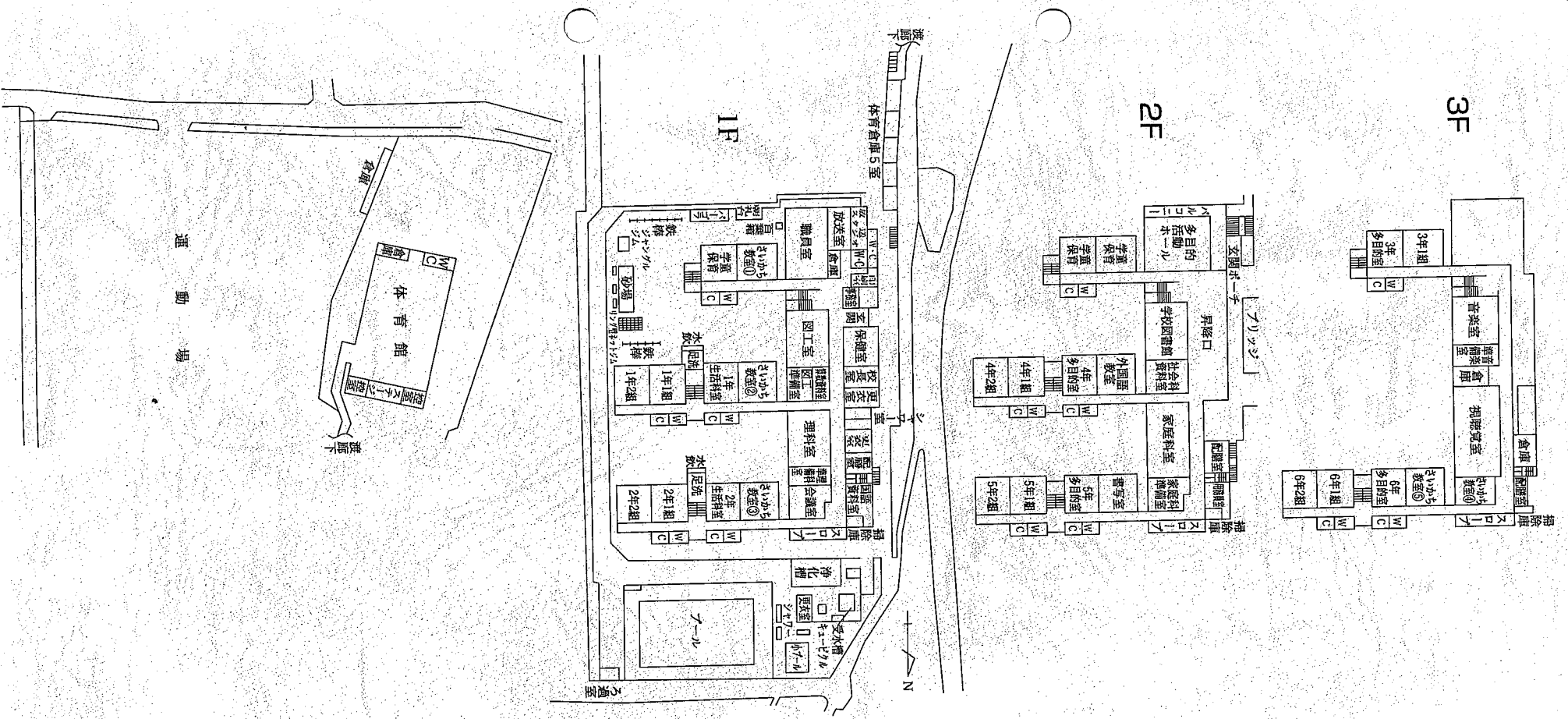
棟 番 号	建 物 区 分 枝 番 号	階 数	建 築 年 月			学 部 等	保 有 面 積	耐 力 度 点 数	耐 震 基 準	診 断 状 況	優 先 度	診 断 年 度	改 修 状 況	耐 震 性 能			大 規 模 改 造 年 度	改 修 履 歴					備 考 そ の 2	
			元 年	月	部									Is 値	CT × SD 値	q 値		内 部 改 修	外 部 改 修	外 壁 ・ 外 装	外 部 建 具	屋 上 ・ 屋 根		設 備 改 修
⑤	⑥	⑦	⑧	⑨	⑩	⑪	⑫	A	Y	K	L	M	P	C	T	Y	㊾	Φ	X				㊿	山
010	屋	1	S	4	6	05	630		1	3		H09	1	0.84		1.55	H21	2	1	1	1	1	3	
013	校	R	3	S	6	03	3237		2									3	3	3	3	3	3	
014	校	R	3	S	6	03	1262		2									3	3	3	3	3	3	
015	校	R	2	S	6	03	841		2									3	3	3	3	3	3	
016	校	R	3	S	6	03	636		2									3	3	3	3	3	3	
017	校	S	1	S	6	03																		
018	校	S	1	S	6	03																		
019	校	S	1	S	6	03																		

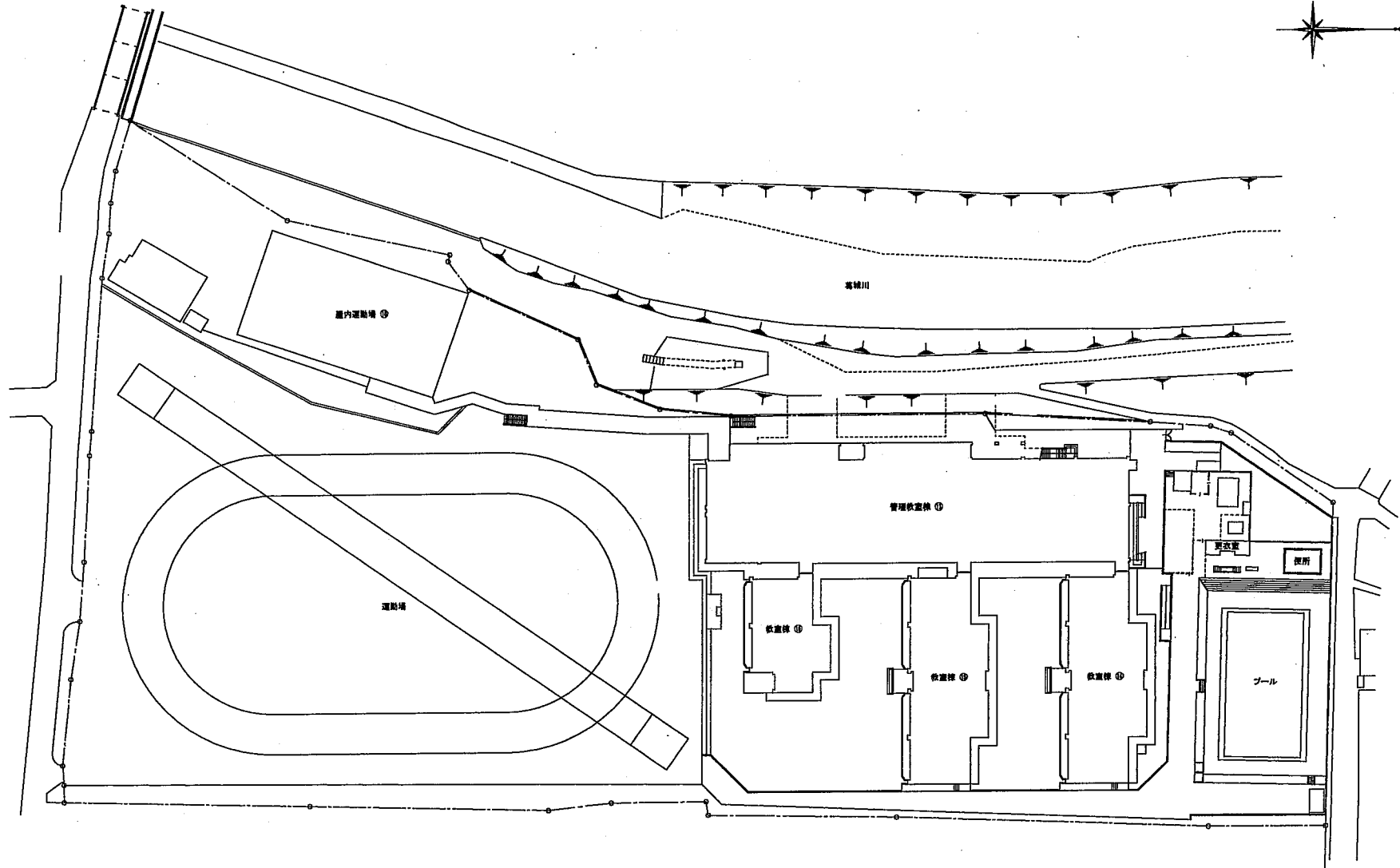
コード説明 Y耐震基準
 旧耐震基準.....1
 新耐震基準.....2

K診断状況
 優先度調査.....0 S造又は上記以外の診断.....4
 R造の第一次診断.....1 未実施.....5
 R造の第二次及び第三次診断.....2
 屋体のS造.....3

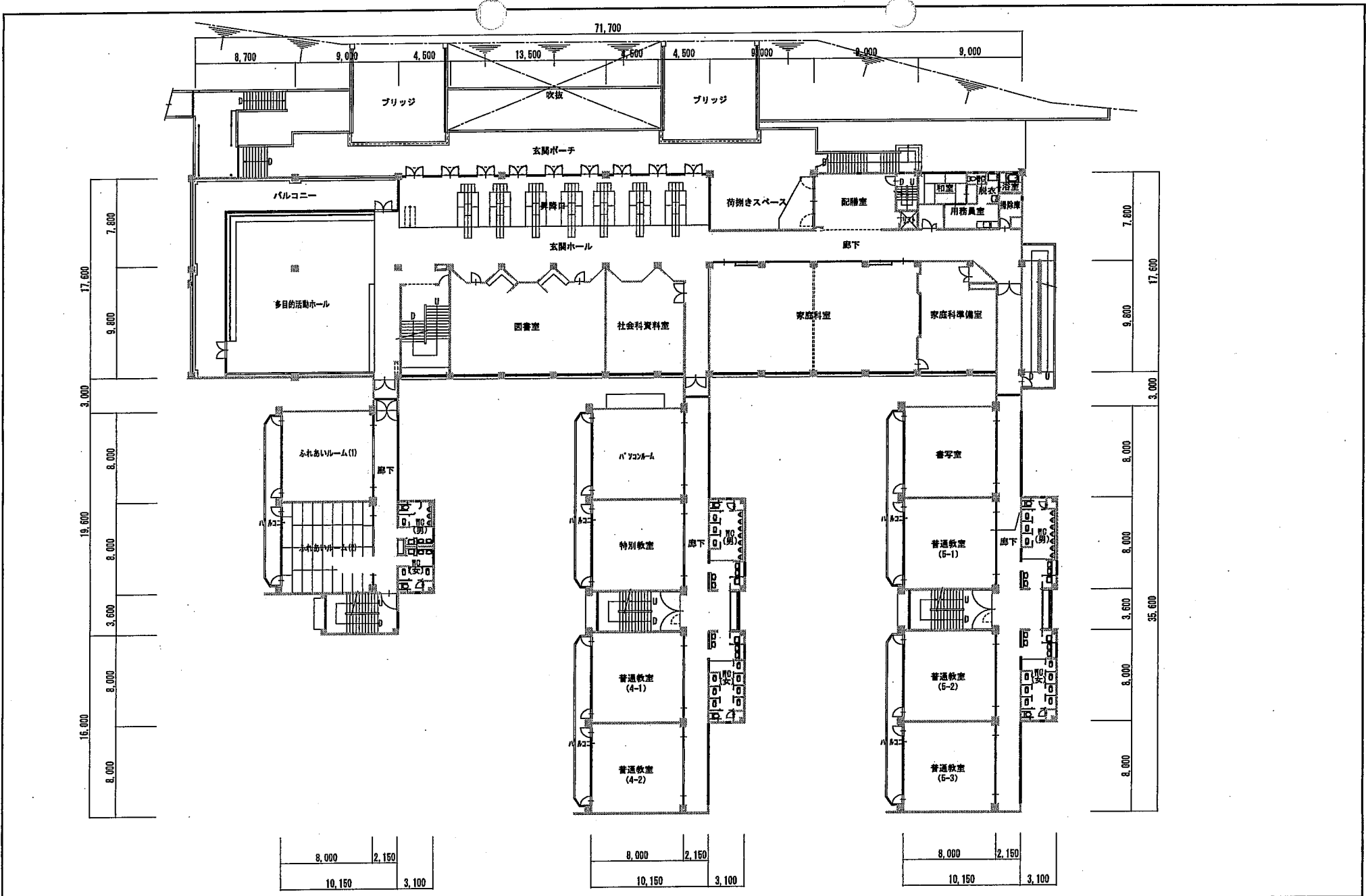
P改修状況
 改修済み.....1
 改修中.....2
 未改修.....3
 未改修のうち当年度実施予定.....4

7. 教室配置図





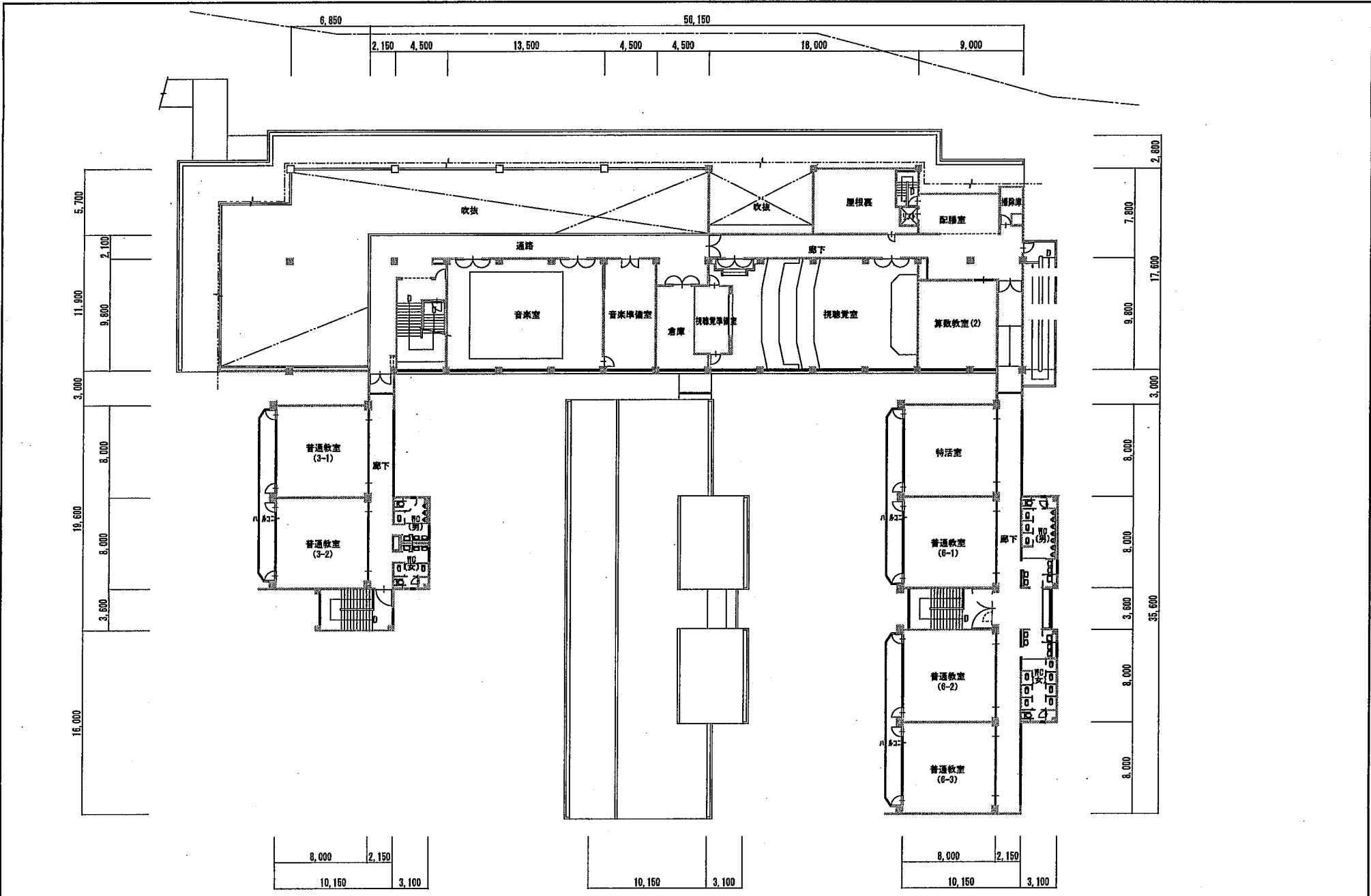
御所市立御所小学校		
配置図	1:700	



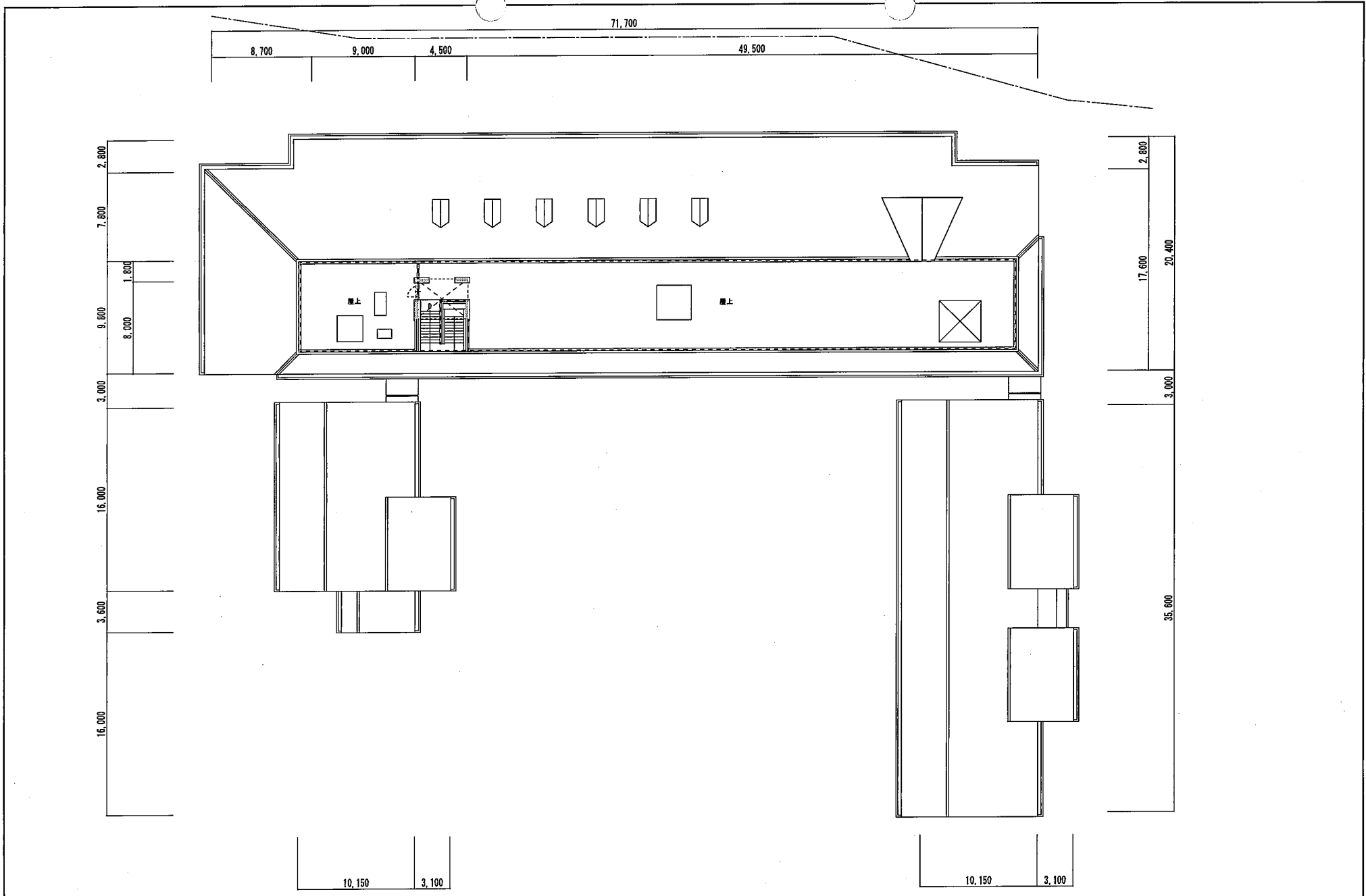
御所市立御所小学校

2階平面図

1:300



御所市立御所小学校		
3階平面図	1:300	



御所市立御所小学校		
R階平面図	1:300	

- 凡例
- 建物
- ⊖ 未とりこなし建物
 - ⊖ 危険建物
 - ⊖ 借用建物
 - ⊖ 一時使用建物
 - ⊖ 屋外教育環境整備事業によるもの
 - ⊖ 自転車置場
 - ⊖ 吹抜
 - ⊖ 正巾通用内
 - ▷ 球物への主要出入口
 - ▶ 敷地への主要出入口
 - ⊖ 高場を小規模工作物

