

令和 7 年度 御所市森林経営管理意向調査業務 委託仕様書

1. 委託業務名

令和 7 年度 御所市森林経営管理意向調査業務

2. 業務目的

本業務は、御所市域において、森林経営管理法（平成 31 年 4 月施行）に基づく経営管理意向調査を実施し、その結果を取りまとめることを目的とする。

3. 委託業務期間

契約締結日の翌日から令和 8 年 2 月 27 日まで

4. 業務内容

＜令和 7 年度 調査対象エリア＞

対象林班：御所市森林計画図 22～24 林班（令和 4 年度森林地番図作成エリア）

対象地区：鴨神地区、五百家地区、東佐味地区、西佐味地区

対象者数：約 329 名

（1）意向調査の準備

①調査業務工程表の作成

本仕様書で示す業務内容を確認したうえで、調査業務工程表を作成し、本市へ速やかに提出する。

②調査対象者一覧名簿の作成

対象林班について、氏名、住所、送付先、森林の所在地、林種等を整理した調査対象者一覧表名簿データを作成する。名簿作成後、本市と協議を行い、調査対象外とする森林について整理を行う。

③調査用資料の作成

本市が指定する項目を含めた意向調査票様式の作成を行い、意向調査様式は、「人工林用」と、「人工林以外用」の 2 種を作成する。調査の趣旨や内容、回答方法を分かりやすく伝えるため、回答記入例・調査内容の説明資料を含む、調査用資料を作成する。作成した各様式については、発送前に本市の確認を受けることとする。

(2) 調査の実施

①調査票の配付、回収

調査票を調査対象者に配付し、回収する。回収率は 70%以上を目標とし、回収率を高める工夫を行う。調査に伴う返信用封筒代、通信交通費、事務用品費、および雑費は、委託費に含むものとする。郵送により配布する場合は、本市が支給する封筒を使用すること。

②調査対象者からの問合せへの対応

調査対象者からの問合せに対応するとともに、対応した日時、問い合わせ内容、回答等を記録した、対応記録データ等を作成し、本市に報告する。

③調査対象地区における説明会の開催

調査対象者の森林経営管理制度等に対する理解と意向調査への協力を促進するため、調査対象者を対象とした説明会を 1 回以上開催する。また、開催通知を作成し、意向調査票に同封して発送する。

④不明森林所有者への対応

調査対象者に尋ねあたらな場合は、本市に報告するとともに、本市の指示を受けたうえで、再調査を実施する。

(3) 報告書の作成

①調査結果の集計と分析

回収した意向調査票の回答結果及び所有者調査の結果を電子データ化し、集計・分析を行う。

②回答状況をまとめた地図情報の作成

回答結果別に地図情報の作成を行う。

③報告書の作成

実施結果を整理して報告書として取りまとめる。

5. 成果品

(1) 報告書 1 部

(2) 本業務において収集、作成した書類・電子データ、図面データ 一式

6. 本市から貸与する資料

(1) 地域森林計画図（形式：シェープファイル (tif) ほか）

(2) 森林簿（形式：エクセルファイル (csv)）

- (3) 森林地番図（形式：シェープファイル（tif）ほか）
- (4) 森林地番データ（形式：エクセルファイル（csv））
- (5) 林地台帳データ（形式：エクセルファイル（csv））
- (6) 上記ほか、受託者との協議により貸与可能な資料があれば追加する。

7. 関係法令等

本業務は、委託契約書、本仕様書及び個人情報取扱特記事項によるほか、次の関係法令等を参照し実施する。

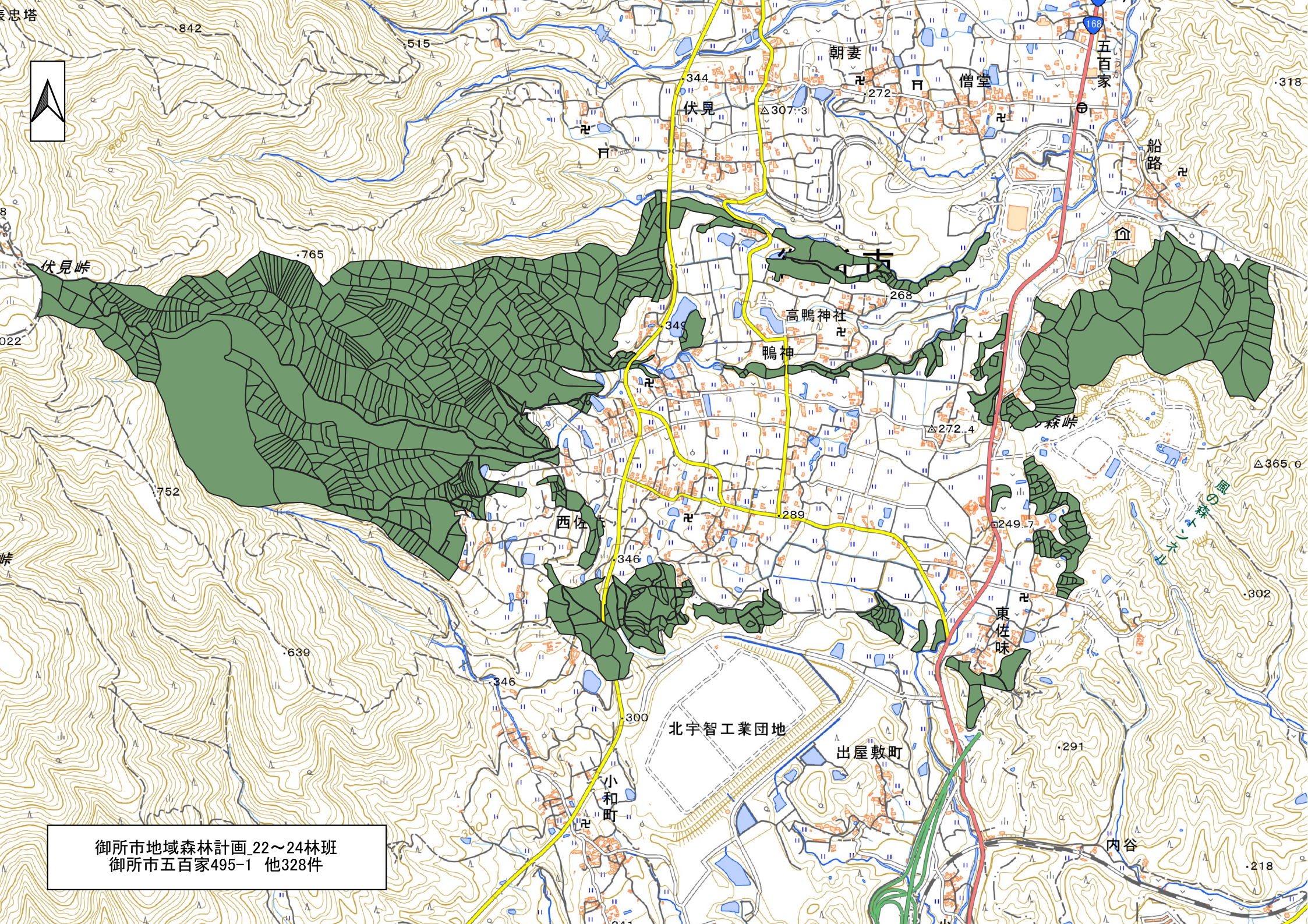
- (1) 森林法、森林法施行規則
- (2) 森林経営管理法
- (3) 森林経営管理制度に係る事務の手引き（その1）（その2）（林野庁）
- (4) 個人情報の保護に関する法律
- (5) その他関係法令、規則、通達等

8. その他留意事項

- (1) 本業務を遂行するうえで知り得た個人情報は、個人情報保護法及び御所市個人情報の保護に関する法律施行条例に則り適切に管理すること。
- (2) 本業務の進捗に当たっては、本市職員と十分に協議を行い、その指示に従う
- (3) 受託者は、業務の全部を第三者に委託してはならない。また、業務の一部を再委託するときは、あらかじめ本市の承認を得なければならない。
- (4) 本業務に関する資料・成果品の権利は、本業務の実施前から著作権や使用权等を持つものを除き、すべて本市に帰属するものとし、受託者は本市の承諾なしに他に公表、貸与及び使用してはならない。
- (5) 受託者は、業務完了後、成果品を提出し、本市の検査を受けなければならない。本業務は検査合格をもって完了とするが、納品後、成果品に不備等が発見された場合、受託者は責任を持って、速やかに修正のうえ、納品しなければならない。
- (6) 本仕様書に定めのない事項、又は本仕様書に疑義が生じたときは、両者協議のうえ、これを定め、協議が整わない場合は本市の定めるものとする。
- (7) 受託者は、本業務の履行の結果、受託者の責に帰すべき理由により、市に対し損害を与えた場合は、その賠償の責を負うものとする。

御所市森林経営管理意向調査業務 設計内訳表

項目	内容	数 量	単位	単 価	金 額	備 考
意向調査の準備	調査業務工程表の作成		人／日			
	調査対象者一覧名簿の作成		人／日			
	調査用資料の作成		人／日			
	上記の企画検討（市との協議等）		人／日			
調査の実施	調査票の配布・回収		人／日			
	調査対象者からの問い合わせ対応		人／日			
	説明会企画及び資料作成		人／日			
	説明会の開催（当日）		人／日			
	不明森林所有者への対応		人／日			
報告書の作成	調査結果の集計と分析		人／日			
	地図情報の作成		式			
	報告書の作成		式			
小計						
消費税相当額		10%				
合計						



御所市地域森林計画_22～24林班
御所市五百家495-1 他328件