

- 御 所 市 役 所

第 1 章 概 要

- | | | |
|------------|--|---------|
| 1 工事（委託）名 | 御所市立保育所等空調設備改修工事設計業務 | 委託 |
| 2 工事（委託）番号 | 子推委 | 第 1 号 |
| 3 工事（委託）場所 | 御所市 | 元町 他 地内 |
| 4 工事（委託）概要 | <p>対象施設：御所市立石光保育所（遊戯室等）
御所市立幸町保育所（遊戯室等）
御所市立御所保育所（遊戯室等）
御所市立秋津保育所（遊戯室等）</p> <p>工事概要：機械設備改修工事（空調設備改修工事）
電気設備改修工事
その他上記工事に係る付帯工事</p> <p>業務内容：上記工事に係る実施設計業務一式</p> | |
| 5 竣工（履行）期日 | 令和7年10月17日 | |
| 6 発注担当課 | 子育て推進課 | |

第2章 入札に関する注意事項

1 現場説明書等（仕様書、設計図面等）に対する質問の応答

質問が有る場合は、管財課入札係窓口へ質問書を~~持参~~メールにより提出してください。
（質問が無い場合は、質問書の提出は必要ありません。）

kanzai@city.gose.nara.jp

質問書提出期限 令和 7 年 5 月 12 日 11 : 00 までに提出してください。

提出場所 御所市役所 管財課 （新館2階）

質問書様式 <http://www.city.gose.nara.jp/>

2 入札書に記載する価格は、消費税に係る課税事業者であるか免税事業者であるかを問わず、見積もった契約希望金額の110分の100に相当する金額を入札書に記載してください。
（消費税及び地方消費税を含まない価格）

入札手続きに対する問い合わせは、管財課入札係にお問い合わせください。

3 回答方法 （令和 7 年 5 月 14 日 17 : 00 までに）

回答文書を~~FAX~~メールにより当該質問者に送信いたします。

但し、公平性に支障を来す場合等、質問内容によっては、入札参加者全員に回答します。

該当する者は受信出来ましたら、回答文書が無事届いたかを確認したいので、早急に市役所管財課へ返信FAXをお願いします。

4 現場説明書等の交付について

御所市ホームページからダウンロードにより提供

第3章 特記事項

1 総論

本業務委託の契約書、設計図書（仕様書、図面、現場説明書及び現場説明に対する質問回答書）を十分に理解し、履行してください。

2 履行条件

(1) 一般事項

※ 本業務委託は、別紙の特記仕様書に定める基準書および建築設計業務委託共通仕様書（奈良県土木部）最新版により履行するものとする。

（建築設計業務委託共通仕様書中「奈良県土木部が発注する」は、「御所市が発注する」に置き換えるものとする。）

入 札 条 件 書

委託番号	子推委 第 1 号
委託名	御所市立保育所等空調設備改修工事設計業務 委託
委託箇所	御所市 元町 他 地内
履行期間	契約日翌日（土日、祝日除く）から、 令和7年10月17日
担当課	子育て推進課

上記の工事（委託）の入札について、下記の条件により実施いたします。

- 1 共通事項 当該入札は、地方自治法（昭和22年法律第67号）、地方自治法施行令（昭和22年政令第16号）、御所市契約規則（昭和39年10月20日規則第18号）その他法令、規則などに基づき執行いたします。

- 2 当該入札に関する条件

入札方法	郵便	予定価格	7,304,000 円(税込み)
再度入札	なし	入札書比較価格	6,640,000 円(税抜き)
前払金請求	請負額が300万円を上回った場合可	最低制限基準価格	5,973,000 円(税込み)
		最低制限基準比較価格	5,430,000 円(税抜き)
議会の議決	不要	各年度における支払予定額の割合	令和 / 年度 / %
			令和 / 年度 / %
			令和 / 年度 / %

- 3 入札辞退 入札を辞退するときは、事前に辞退届の提出が必要となります。
- 4 入札中止 入札手続執行途中で入札に競争性が無くなった場合は、その段階で入札手続き又は入札を中止します。

契約時必要事項（落札者決定後、記入）

その他	・ 契約は落札日から8日以内（落札日を含む。土日祝日も含む。）に締結しなければなりません。

御所市役所

工事設計業務委託特記仕様書

- 1 業務名称 : 御所市立保育所等空調設備改修工事設計業務
- 2 履行期間 : 契約締結日の翌日から令和7年10月17日まで

3 対象施設概要

- (1) 施設名称 : 御所市立石光保育所 他 (別表参照)
- (2) 施設の場所 : 御所市元町 275-1 他 (別表参照)
- (3) 施設用途 : 児童福祉施設

4 対象工事の概要

- (1) 工事名 : 御所市立保育所等空調設備改修工事
- (2) 工事概要 : 各室に空調設備を設置 (別表参照)
- (3) 工期 : 未定
- (4) 予定工事費 : 未定

5 業務の内容

(1) 一般業務

一般業務は、建築工事設計業務委託共通仕様書（以下「共通仕様書」という。）に規定した項目のほか、次による。詳細については、共通仕様書の定めによるほか、調査職員の指示によるものとする。

ア 設計に関する業務

(ア) 設計条件等の整理

- a 耐震性能や設備機能の水準など諸条件を設計条件として整理する。
- b 整理した設計条件に変更がある場合は調査職員と協議する。

(イ) 法令上の諸条件の調査及び関係機関との打合せ

- a 法令及び条例上の制約条件について、設計の内容に即した詳細な調査を行う。
- b 設計に必要な範囲で関係機関と事前に打合せを行い、調査職員に報告する。

(ウ) 上下水道、ガス、電力、通信等の供給状況の調査及び関係機関との打合せ

- a 設計に必要な範囲で供給状況を調査し、関係機関との打合せを行う。

(エ) 設計方針の策定

- a 意匠、構造及び設備の各要素の検証を通じて、設計を総合的に検討する。
- b 総合検討の結果を踏まえ設計方針を策定し、調査職員に提出し承諾を受ける。

(オ) 設計図書の作成

- a 設計方針に基づき技術的な検討や予算との整合を行い、設計図書を作成する。
- b 関係機関との事前打合せを踏まえ、必要な申請図書等を作成する。

(カ) 設計内容の説明等

- a 調査職員に対して設計意図及び設計内容の総合的な説明を行い承諾を受ける。

(2) その他業務

その他業務は、次に掲げる業務とする。詳細については、共通仕様書の定めによるほか、調査職員の指示によるものとする。

ア 工事設計に関する業務

- (ア) 工事費積算業務
- (イ) 現場説明書の作成
- (ウ) 工事概略工程表の作成

6 業務の実施

(1) 適用基準

ア 設計基準

- ・ 建築設計基準 ・ 建築設備計画基準 ・ 建築設備設計基準
- ・ 建築設備工事設計図書作成基準 ・ 公共建築設備工事標準図

イ 施工基準

- ・ 公共建築工事標準仕様書 ・ 公共建築改修工事標準仕様書

ウ 積算基準

- ・ 公共建築工事積算基準 ・ 公共建築工事標準単価積算基準
- ・ 公共建築数量積算基準 ・ 公共建築設備数量積算基準
- ・ 公共建築工事共通費積算基準 ・ 公共建築工事内訳書標準様式

(2) 設計業務の実施

ア 一般事項

- (ア) 打合せは、業務着手時及び調査職員又は管理技術者が必要と認めたときに行う。
- (イ) 設計業務は指示された設計と条件及び適用基準によって行うこと。
- (ウ) 実施工程を作成して、円滑な打合せ及び設計を行うこと。
- (エ) 設計図書は調査職員との協議により、発注区分毎にまとめるものとする。
- (オ) 指定部分及び国庫補助対象部分とその他の部分がある場合は、それぞれを区分し

~~て設計図書を作成すること。~~

- (カ) 設計業務は予定工事費を遵守して実施するものとし、これを超過する見込みがある場合は速やかに調査職員と協議のうえ、受託者の責において設計図書の修正を行うものとする。

イ 設計図書の作成

- (ア) 設計原図の大きさは調査職員との協議によること。
- (イ) CAD データは jww 形式により作成または変換済みのものとし、PDF 形式のものと合わせて CD-R 等の電子媒体で提出すること。

ウ 工事費内訳明細書の作成

- (ア) 積算業務は調査職員の承諾を受けた実施設計図書及び適用基準によって行うこと。
- (イ) 積算に採用する単価等は建築工事等積算基準書によるほか調査職員の指示による。
- (ウ) 一式計上は極力避け、やむを得ない場合は別紙明細書若しくは代価表を作成すること。
- (オ) 単価の採用根拠を明らかにするため備考欄にその旨を明記すること。
- (カ) 工事費内訳明細書、数量計算書等は Excel(xls 形式)により作成すること。尚、様式等は調査職員の指示による。

(3) 成果図書

ア 実施設計に関する業務

(ア) 成果図面

a 建築（総合）設計図

- ・仕様書
- ・敷地案内図
- ・配置図
- ・平面図
- ・断面図
- ・立面図
- ・建具表
- ・天井伏図
- ・仮設計画図

b 電気設備設計図

- ・仕様書
- ・電灯設備図
- ・受変電設備図
- ・幹線系統図
- ・動力設備図

c 機械設備設計図

- ・仕様書
- ・空調設備系統図
- ・空調設備平面図
- ・部分詳細図
- ・屋外設備図
- ・空調設備要領図

※ 業務履行にあたり上記以外の図面が必要となる場合は、その図面も作成すること。

また、上記の図面で必要のないものは調査職員と協議のうえ不要とする。

(イ) 提出部数等

区分	名 称	規格等	部数	備考
設計図書	設計図製本	A3 版二つ折り	2 部	発注区分毎
	設計図 A3 版バラ	A4 折込み	1 部	発注区分毎
	設計 CAD データ	CD-R 等	1 部	JWW・PDF
電気設備	設計計算書		一式 1 部	
	負荷設備容量算定書			
	幹線サイズ計算書			
	変圧器容量計算書			
	短絡電流計算書			
機械設備	空調設備配管計算書		一式 1 部	
	空調設備熱負荷計算書			
	空調機器容量計算書			
積算資料	工事費内訳書		1 部	
	数量計算書			
	見積書及び比較表			
	採用単価（カタログ等）			
その他	工事概略工程表		1 部	
	業務打合せ記録			
	リサイクル計画書			
	石綿含有建材調査報告書			
	各種技術資料			

※電子データ化できるものは CAD データと合本し提出すること。

7 その他の提出書類

その他の提出書類は、御所市建設工事、測量・設計コンサルタント等委託業務における説明・各種様式による。

8 管理技術者等の資格要件

管理技術者は、一級建築士の資格を有すること。

9 貸与品等

- (1) 貸与品等の引渡を受けた場合は、調査職員に受領書又は借用書を提出すること。
- (2) 次の図面を貸与する。

- ・
- ・

※上記図面すべて CAD データあり。

10 工事施工段階で設計者が行うことに合理性がある実施設計に関する業務

工事施工段階において、設計者が設計意図を正確に伝えるため、成果品に基づき、質疑応答、説明、工事材料、設備機器等の選定に関する検討、助言等を行う。

- (1) 設計意図を正確に伝えるための質疑応答、説明等

ア 工事施工段階において、設計意図を正確に伝えるための質疑応答、説明等を発注者を通じて工事監理者及び工事施工者に対して行う。

イ 設計図書等の定めにより、設計意図が正確に反映されていることを確認する必要がある部材、部位等に係る施工図等の確認を行う。

- (2) 工事材料、設備機器等の選定に関する設計意図の観点からの検討、助言等

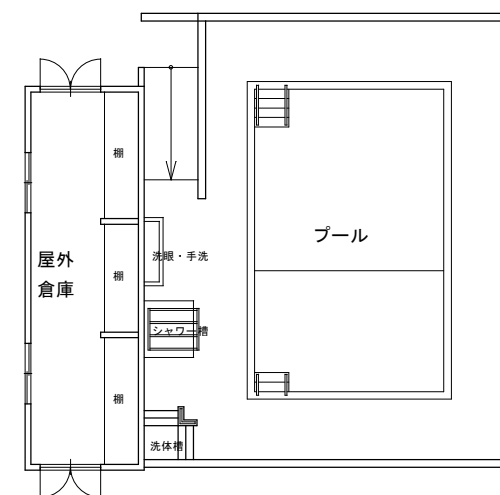
ア 設計意図等の定めにより、工事施工段階において行うことに合理性がある工事材料、設備機器等及びそれらの色、柄、形状等の選定に関して、設計意図の観点からの検討を行い、必要な助言等を発注者に対して行う。

11 特記事項

- (1) 各保育所等施設全体の空調設備における使用電力量の調査を行うこと。
- (2) 既設空調設備【各室】の更新によって使用電力量を削減した場合、現在の受電契約（低圧）のまま空調設備【遊戯室】の新設が可能か検討すること。
- (3) 既設空調設備【各室】を更新する場合と高圧受変電設備を設置する場合との工事費及びライフサイクルコスト等の比較検討を行い、報告書を提出すること。
- (4) 現地調査については、施設管理者と十分協議して行うこと。
- (5) 受託者は業務完了後も、疑義等必要が生じた場合は随時発注者との協議に応じるものとする。
- (6) 業務内容に疑義が生じた場合は、速やかに調査職員と協議するものとする。
- (7) その他本業務に関連する調査等について、調査職員と協議のものと行うこと。

【別表】

施設名称	施設の場所	構造・規模	設置教室
石光保育所	御所市元町 275-1	S 造 地上 1 階 延べ面積 950.7 m ²	遊戯室 (185.0 m ²)
幸町保育所	御所市幸町 43	S 造 地上 1 階 延べ面積 794.6 m ²	遊戯室 (144.5 m ²)
御所幼稚園	御所市 1-9	RC 造 地上 1 階 延べ面積 1343.0 m ²	遊戯室 (192.0 m ²)
秋津幼稚園	御所市室 484-1	S 造・RC 造 地上 1 階 延べ面積 673.3 m ²	遊戯室 (105.0 m ²)



御所市健康福祉部 子育て推進課



	工事名	図名

平面図

縮	尺
---	---

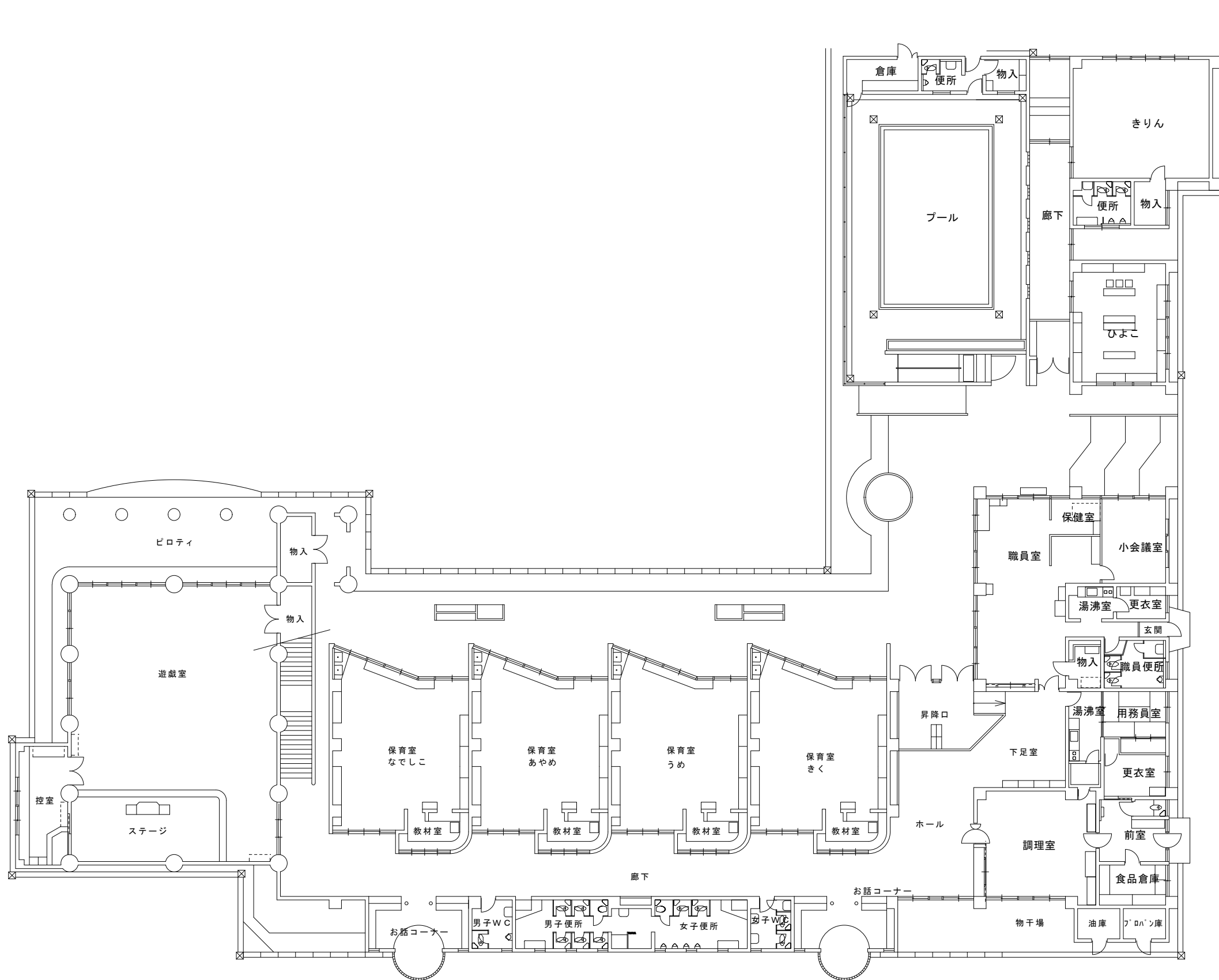
A3
S=1:400

No.	
-----	--

葉中

照查・検

御所市健康福祉部 子育て推進課



備考

工事
名
図
名

御所市立御所幼稚園

平面図

縮
尺

A3
S=1:250

業中

No.

設計

製図

照査・検

設計年月日

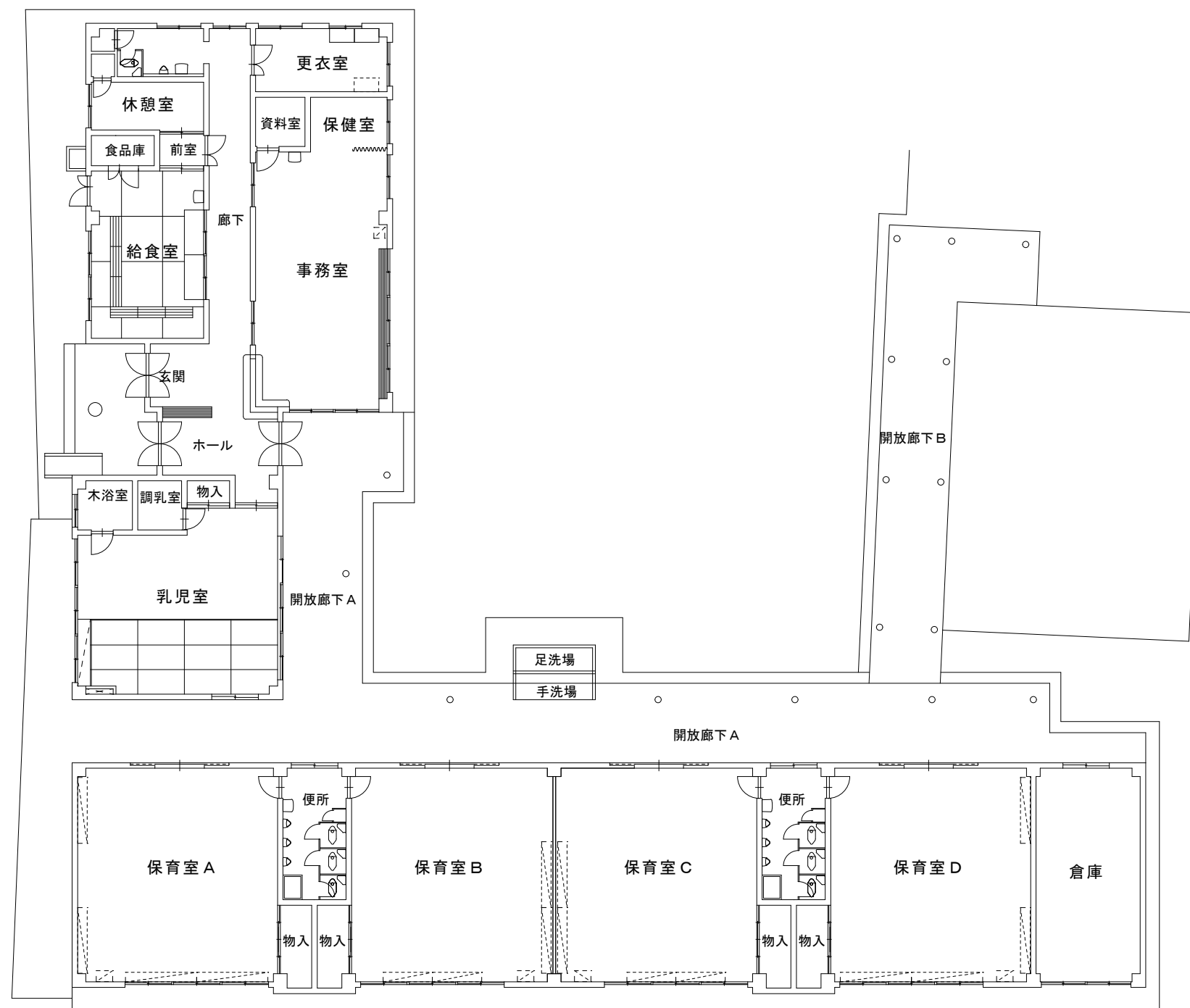
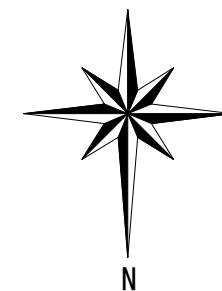
令和

年

月

日

御所市健康福祉部 子育て推進課



備考

工事名
図名

御所市立秋津幼稚園

平面図

縮尺

A3
1:250

No.

業中

設計	製図	照査・検
設計年月日	令和 年 月 日	

御所市健康福祉部 子育て推進課

位置図

御所市立石光保育所

御所市立幸町保育所



御所市立御所幼稚園

御所市立秋津幼稚園