

# 現場説明書

---

- 1 工事（委託）名                      内水対策事業に伴う詳細設計業務                      委託
- 2 工事（委託）番号    建委      第      4      号
- 3 工事（委託）場所                      御所市                      古瀬                      地内
- 4 現場説明書返却について      ダウンロードによる（返却不要）

5 現場説明書記載項目

- 第1章              概要
- 第2章              入札に関する注意事項
- 第3章              特記事項
- ・ 入札条件書
  - ・ 特記仕様書
  - ・ その他

6 仕様書

7 位置図

御 所 市 役 所

第1章 概 要

1	工事（委託）名	内水対策事業に伴う詳細設計業務			委託
2	工事（委託）番号	建委		第 4	号
3	工事（委託）場所	御所市	古瀬	地内	
4	工事（委託）概要	詳細設計 一式 計画準備 一式 現地踏査・資料検討 一式 調整池・付帯施設の設計 一式 水路工・分土工の設計 一式 施工計画・仮設計画 一式 関係機関協議 一式 概算工事費算出 一式			
5	竣工（履行）期日	令和8年1月30日			
6	発注担当課	建設課			

## 第2章 入札に関する注意事項

1 現場説明書等（仕様書、設計図面等）に対する質問の応答

質問が有る場合は、管財課入札係窓口へ質問書を~~持参~~メールにより提出してください。  
（質問が無い場合は、質問書の提出は必要ありません。）

質問書提出期限 令和 7 年 6 月 9 日 11 : 00 までに提出してください。  
提出場所 御所市役所 管財課 （新館2階）

2 入札書に記載する価格は、消費税に係る課税事業者であるか免税事業者であるかを問わず、見積もった契約希望金額の110分の100に相当する金額を入札書に記載してください。

（消費税及び地方消費税を含まない価格）

入札手続きに対する問い合わせは、管財課入札係にお問い合わせください。

3 回答方法 （令和 7 年 6 月 11 日 17 : 00 までに送信）

回答文書を~~FAX~~メールにより当該質問者に送信いたします。

但し、公平性に支障を来す場合等、質問内容によっては、入札参加者全員に回答します。

該当する者は受信出来ましたら、回答文書が無事届いたかを確認したいので、早急に市役所管財課へ返信FAXをお願いします。

4 現場説明書等の交付について

御所市ホームページからダウンロードにより提供

## 第3章 特記事項

### 1 総論

本業務委託の契約書、設計図書（仕様書、図面、現場説明書及び現場説明に対する質問回答書）を十分に理解し、履行してください。

### 2 履行条件

#### (1) 一般事項

※ 本業務委託は、土木設計業務委託共通仕様書（奈良県土木部）最新版、及び、公共下水道実施設計業務委託特記仕様書（御所市産業建設部都市整備課）により履行するものとする。

（土木設計業務委託共通仕様書中「奈良県土木部が発注する」、は、「御所市が発注する」に置き換えるものとする。

## 入 札 条 件 書

委託番号	建委 第 4 号
委託名	内水対策事業に伴う詳細設計業務 委託
委託箇所	御所市 古瀬 地内
履行期間	契約日翌日（土日、祝日除く）から、 令和8年1月30日
担当課	建設課

上記の工事（委託）の入札について、下記の条件により実施いたします。

- 1 共通事項 当該入札は、地方自治法（昭和22年法律第67号）、地方自治法施行令（昭和22年政令第16号）、御所市契約規則（昭和39年10月20日規則第18号）その他法令、規則などに基づき執行いたします。

- 2 当該入札に

関する条件

入札方法	郵便	予定価格	11,803,000 円(税込み)
再度入札	なし	入札書比較価格	10,730,000 円(税抜き)
前払金請求	請負額が300万円を上回った場合可	最低制限基準価格	9,471,000 円(税込み)
		最低制限基準比較価格	8,610,000 円(税抜き)
議会の議決	不要	各年度における支払予定額の割合	令和 / 年度 / %
			令和 / 年度 / %
			令和 / 年度 / %

- 3 入札辞退 入札を辞退するときは、事前に辞退届の提出が必要となります。
- 4 入札中止 入札手続執行途中で入札に競争性が無くなった場合は、その段階で入札手続き又は入札を中止します。

### 契約時必要事項（落札者決定後、記入）

その他	・ 契約は落札日から8日以内（落札日を含む。土日祝日も含む。）に締結しなければなりません。

御所市役所

# 特 記 仕 様 書

委託番号：建委第      号

委 託 名：内水対策事業に伴う詳細設計業務

## 第 1 条 適用

本業務の履行にあたっては、本特記仕様書によるほか、「土木設計業務等委託必携（令和 2 年 10 月、奈良県県土マネジメント部）」によるものとする。

## 第 2 条 業務目的

本業務は、近年の気候変動で集中豪雨や台風等により一級河川曾我川の水位が上昇することで、背水の影響を受け内水被害が多発している。このことから、浸水被害を軽減・解消するため、過年度に実施した概略設計をもとに現地状況を調査し、調整池およびバイパス水路の詳細設計を行うものである。

## 第 3 条 業務の場所

御所市 古瀬 地内

## 第 4 条 履行の期間

契約の翌日から令和 8 年 1 月 30 日まで

## 第 5 条 貸与資料

本業務を実施するに当たり、下記の資料を貸与する。

- ① 減災対策協議会検討資料
- ② 令和 4 年度 内水対策に伴う設計業務委託 報告書
- ③ 令和 6 年度 内水対策事業に伴う調査・概略設計業務委託 報告書

## 第 6 条 適用基準及び準拠基準等

本業務の実施にあたっては、「土木設計業務等共通仕様書（令和 4 年 4 月奈良県県土マネジメント部）」（以下「共通仕様書」という。）の他、以下の基準類を参考にすることとする。

- ・国土交通省河川砂防技術基準 調査編（平成 26 年 4 月）
- ・国土交通省河川砂防技術基準 計画編（平成 31 年 3 月部分改定）
- ・国土交通省中小河川に関する河道計画の技術基準（平成 22 年 8 月）
- ・国土交通省治水経済調査マニュアル（案）（平成 17 年 4 月）
- ・国土交通省各種資産評価単価及びデフレーター（令和 3 年 2 月改正）
- ・（財）国土開発技術研究センター：高水計画検討の手引き（平成 12 年 10 月）
- ・（財）国土開発技術研究センター：河道計画検討の手引き（平成 14 年 2 月）
- ・（財）国土技術研究センター内水処理計画策定の手引き（平成 7 年 2 月）
- ・（財）国土開発技術研究センター：解説・河川管理施設等構造令（平成 12 年 2 月）
- ・（公社）日本河川協会：防災調節池等技術基準（案）解説と設計事例  
（平成 19 年 9 月増補改訂（一部修正））
- ・（公社）雨水貯留浸透技術協会：流域貯留施設等技術指針（案）  
（令和 3 年 2 月増補改訂（一部修正））
- ・その他必要な基準等

本業務履行に際しては、上記基準等を遵守すると共に業務報告書において、準拠基準及び設計基準等を明確に記載すること。

## 第7条 業務内容

### 1. 計画準備

業務の目的・条件・内容を把握した上で、業務計画書を作成する。

### 2. 現地調査および資料検討

現地踏査を行い、現地施設の状況、流域・水系及び水路・河川の状況、地形、地質、近接構造物及び土地利用状況、浸水発生区域を確認し、現地調査結果を整理するものとする。

また、業務に必要な既往資料（内水被害状況、降雨量・水位、浸水履歴、地形特性、排水系統、河川の現況や改修計画等）を収集し、内容を整理・把握する。

### 3. 調整池および付帯施設の設計

#### 3-1. 基本事項の決定

適切な貯留能力の確保及び維持管理を行うことができるよう、調整池・流入水路・排水路等の相互の関連を検討し、設計の基本事項を決定する。

#### 3-2. 設計洪水流量・設計数値および基本断面の検討

対象地区の流域面積等から設計洪水流量の算定を行う。また、調整池の規模・地形条件等から可能な有効貯留量と貯留水深の検討を行い、設計諸数値及び基本断面を決定する。

調整池の構造については堀込み式を基本とし、土羽式またはコンクリート構造とする。

#### 3-3. 調整池断面の安定計算

基礎地盤及び流入・排水施設等は、予想される荷重に対し、その安全性、耐久性及び水密性が備わった構造としたうえで、調整池断面の安定計算（完成直後、設計洪水位、水位急下降時）を行うものとする。

#### 3-4. 水理構造計算

排水方法は自然流下方式を標準とし、これにより難しい場合はポンプ排水方式を検討する。計画した構造物に対し、必要な構造計算を行う。

#### 3-5. 付帯施設・仮設工の検討

付帯施設および必要となる仮設工の設計を行う。

#### 3-6. 図面作成

#### 3-7. 数量計算

### 4. 水路工および分水路の設計

#### 4-1. 基本事項の決定

分水計画および水路の配置をもとに所定の機能を備えるよう、設計の基本事項を決定する。

#### 4-2. 構造形式・工法の検討

水路および分水路の形式、断面の詳細および必要となる仮設工の設計を行う。

#### 4－3. 水理構造計算

検討した断面による各種損失水頭および水理計算を行う。また、計画した構造物に対し、必要な構造計算を行う。

#### 4－4. 図面作成

#### 4－5. 数量計算

### 5. 施工計画および仮設計画

設計した各工種の施工計画および仮設計画を作成する。

### 6. 関係機関協議資料作成

関係機関（県道管理者・河川管理者）との協議に必要な資料を作成する。

### 7. 概算工事費算出

本業務で設計した各工種について、概算事業費を把握するために概算工事費を算出する。

### 8. 照査

- ①基本条件の決定に際し、現地状況の他、基礎情報を収集・把握しているか確認を行い、その内容が適切であるか、照査を行う。
- ②支障物件、周辺施設との近接等、施工条件が設計計画に反映されているか、照査を行う。
- ③設計方針及び設計手法が適切であるか、照査を行う。設計計算書、設計図、概算工事費の適切性及び整合性に着目し、照査を行う。

### 9. 報告書作成

業務成果をとりまとめ、報告書を作成する。また、併せて概要版の作成も行う。

なお、成果品は「土木設計業務等の電子納品要領（案）（国土交通省）」及び「土木設計業務等の電子納品ガイドライン（案）（奈良県）」に基づいて作成した電子データを、従来式の原稿に代わるものとしてＣＤ－Ｒに納め、２部提出するとともに製本版２部（報告書（ファイル綴じ）および焼図面（Ａ３縮小版）を納品する。

### 10. 設計協議（打合せ）

業務の実施における設計協議は、初回打合せ、中間打合せ（１回）、成果品納入時に行うものとする。

ただし、中間打合せは、監督職員と協議の上、打合せ回数に変更できるものとする。なお、打合せ時は管理技術者が立ち会うものとする。

重要な事項についての指示、承認または協議した内容を打合せ記録簿に記録し、監督職員、受注者の両者が確認のうえ、各々１部以上保管するものとする。

## 第8条 電子納品について

本業務は電子納品対象業務とする。なお、書面における署名または押印の取り扱いについては、別途監督職員と協議すること。

## 第9条 管理技術者について

当業務における管理技術者は、下記いずれかの資格を有すること

- ① 技術士（総合技術監理部門（建設－河川・砂防及び海岸・海洋または道路））



② 技術士（建設部門（河川・砂防及び海岸・海洋または道路））

③ R C C M（河川・砂防及び海岸・海洋または道路）

④ 上記①又は②と同等の能力と経験を有する技術者

ただし、④における「上記①又は②と同等の能力と経験を有する技術者」とは、国土交通省「建設コンサルタント登録規程」第3条一項ロにより認定された技術者とする。

#### 第10条 照査技術者について

当業務における照査技術者は、下記いずれかの資格を有すること

① 技術士（総合技術監理部門（建設のいずれかの科目））

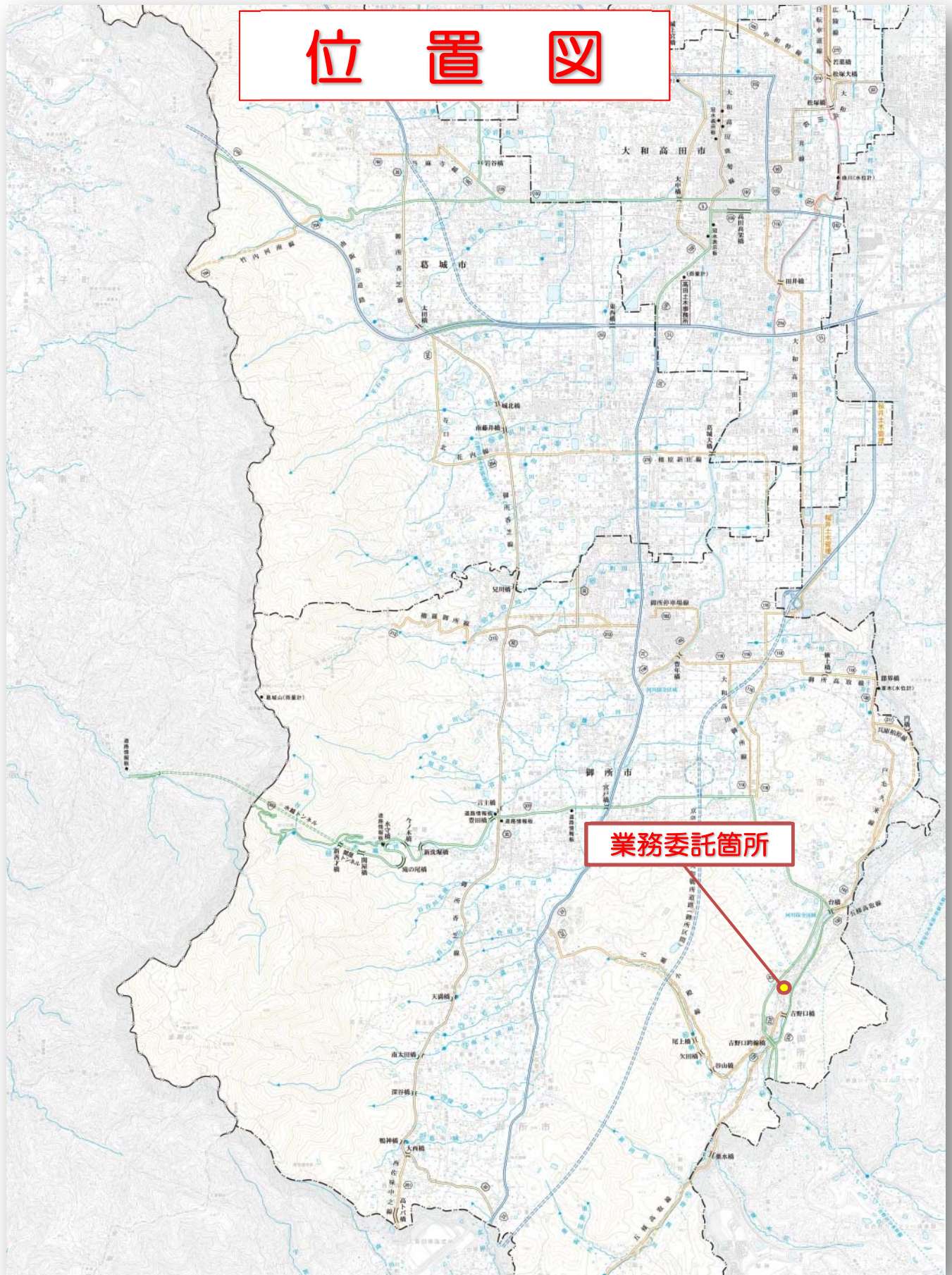
② 技術士（建設部門）

③ R C C M（河川・砂防及び海岸・海洋または道路）

④ 上記①又は②と同等の能力と経験を有する技術者

ただし、④における「上記①又は②と同等の能力と経験を有する技術者」とは、国土交通省「建設コンサルタント登録規程」第3条一項ロにより認定された技術者もしくは、提出された業務実績及び経歴等に関する資料より、大学又は高等学校卒業後、10年以上業務に該当する実務経験を有し、上記①～④と同等の知識及び技能を有すると認められるものをいう。

# 位置図



業務委託箇所

令和7年度

委託設計書

( 当 初 )

御所市

部長				参事				課長				主幹					係長				検算		設計	
作成年月日											工 事 概 要	当 初					変 更							
委託業務名		内水対策事業に伴う詳細設計業務										詳細設計 一式												
工 事 番 号		建委第 号										計画準備 一式												
路線・河川名												現地踏査・資料検討 一式												
委 託 箇 所												御所市 古瀬 地内										調整池・付帯施設の設計 一式		
											水路工・分木工の設計 一式													
											施工計画・仮設計画 一式													
											関係機関協議 一式													
											概算工事費算出 一式													
当初設計金額 (変更前)		円									当初請負金額 (変更前)			円										
変更設計金額 (変更後)		円									変更請負金額 (変更後)			円										
変更請負金額 計 算 式		( 請 負 率 ) 当初請負額 ÷ 当初設計額 = 円 ÷ 円 =																						
		( 変 更 価 格 ) 変更設計工事価格 × 請負率 = 円 × = 円																						
		( 変 更 消 費 税 等 相 当 額 ) 変更価格 × 0.1 = 円 × = 円																						
		( 変 更 契 約 額 ) 変更価格 + 変更消費税等相当額 = 円 + 円 = 円																						

事 務 所 名	御所市	単価適用年月	令和 7年 5月
課 名・係 名	建設課	歩掛適用年月	令和 7年 5月
単 価 地 区	4 地区	損料適用年月	令和 7年 5月
		諸経費適用年月	令和 7年 5月
調 整 区 分			
安 全 費 率		電子成果品作成費	(1) 概略設計、予備設計又は詳細設計<設計業務>
		委 託 先	建設コンサルタント<設計業務>
変 更 理 由	<div>-----</div> <div>-----</div> <div>-----</div> <div>-----</div>		

# 事業費総括表

費目	金額	摘要
事業費		
工事費		
本工事費		
測量及び試験費		別紙内訳書のとおり
補償費		
用地費		
機械器具費		
営繕費		
工事雑費		
応急工事費		
事務費		

# 設計内訳書（合算）

工事番号： 建委第 号

工事名	内水対策事業に伴う詳細設計業務				事業区分 工事区分	土木設計業務 内水対策設計	
工事区分・工種・種別・細別	規格	単位	数量	単価	金額	摘要	
内水対策設計							レベル1
		式	1				
内水対策設計							レベル2
		式	1				
内水対策詳細設計							レベル3
		式	1				
計画準備							設計書01
		式	1				
現地調査および資料検討							設計書01
		式	1				
調整池および付帯施設の設計							設計書01
		式	1				
水路工及び分水工の設計							設計書01
		式	1				
施工計画および仮設計画							設計書01
		式	1				
関係機関協議資料作成							設計書01
		式	1				
概算工事費算出							設計書01
		式	1				
照査							設計書01
		式	1				

# 設計内訳書（合算）

工事番号： 建委第 号

工事名	内水対策事業に伴う詳細設計業務				事業区分 工事区分	土木設計業務 内水対策設計	
工事区分・工種・種別・細別		規格	単位	数量	単価	金額	摘要
報告書作成							設計書01
			式	1			
共通							レベル1
			式	1			
共通(設計業務)							レベル2
			式	1			
打合せ等							レベル3
			式	1			
打合せ							設計書01
			業務	1.0			
直接経費							レベル1
			式	1			
直接経費							レベル2
			式	1			
電子成果品作成費							レベル3
			式	1			
電子成果品作成費(設計)							設計書01
			式	1			
直接原価（その他原価を除く）							
			式	1			
その他原価							
			式	1			

# 設計内訳書（合算）

工事番号： 建委第 号

工事名		事業区分			土木設計業務		
内水対策事業に伴う詳細設計業務		工事区分			直接経費		
工事区分・工種・種別・細別		規格	単位	数量	単価	金額	摘要
業務原価							
			式	1			
一般管理費等							
			式	1			
業務価格							
			式	1			
消費税相当額							
			式	1			
事業費							
			式	1			



# 設計内訳書（設計書01）

工事番号： 建委第 号

工事名	内水対策事業に伴う詳細設計業務				事業区分 工事区分	土木設計業務 内水対策設計	
工事区分・工種・種別・細別		規格	単位	数量	単価	金額	摘要
内水対策設計							レベル1
			式	1			
内水対策設計							レベル2
			式	1			
内水対策詳細設計							レベル3
			式	1			
計画準備							内 1 号
			式	1			
現地調査および資料検討							内 2 号
			式	1			
調整池および付帯施設の設計							内 3 号
			式	1			
水路工及び分水工の設計							内 4 号
			式	1			
施工計画および仮設計画							内 5 号
			式	1			
関係機関協議資料作成							内 6 号
			式	1			
概算工事費算出							内 7 号
			式	1			
照査							内 8 号
			式	1			

# 設計内訳書（設計書01）

工事番号： 建委第 号

工事名	内水対策事業に伴う詳細設計業務				事業区分 工事区分	土木設計業務 内水対策設計	
工事区分・工種・種別・細別	規格	単位	数量	単価	金額	摘要	
報告書作成							内 9 号
		式	1				
共通							レベル1
		式	1				
共通(設計業務)							レベル2
		式	1				
打合せ等							レベル3
		式	1				
打合せ							単 1 号
		業務	1.0				
直接経費							レベル1
		式	1				
直接経費							レベル2
		式	1				
電子成果品作成費							レベル3
		式	1				
電子成果品作成費(設計)							
		式	1				
直接原価（その他原価を除く）							
		式	1				
その他原価							
		式	1				

# 設計内訳書（設計書01）

工事番号： 建委第 号

工事名	内水対策事業に伴う詳細設計業務				事業区分 工事区分	土木設計業務 直接経費	
工事区分・工種・種別・細別	規格	単位	数量	単価	金額	摘要	
業務原価							
		式	1				
一般管理費等							
		式	1				
業務価格							
		式	1				
消費税相当額							
		式	1				
設計業務費							
		式	1				

# 一式当り内訳書（設計書01）

単価使用年月	2025.05
歩掛適用年月	2025.05
労務調整係数	1.000-0000-0-1.00 0.0 0

内 1号	計画準備				単位	式	数量	1			
	名称・規格	条件	単位	数量	単価	金額	数量増減	金額増減	摘要		
主任技師											
			人								
技師(A)											
			人								
技師(B)											
			人								
計											

# 一式当り内訳書（設計書01）

単価使用年月	2025.05
歩掛適用年月	2025.05
労務調整係数	1.000-0000-0-1.00 0.0 0

内 2号	現地調査および資料検討				単位	式	数量	1			
	名称・規格	条件	単位	数量	単価	金額	数量増減	金額増減	摘要		
主任技師											
			人								
技師(A)											
			人								
技師(B)											
			人								
技師(C)											
			人								
技術員											
			人								
計											

# 一式当り内訳書（設計書01）

単価使用年月	2025.05
歩掛適用年月	2025.05
労務調整係数	1.000-0000-0-1.00 0.0 0

内 3号	調整池および付帯施設の設計			単位	式	数量	1			
名称・規格		条件		単位	数量	単価	金額	数量増減	金額増減	摘要
基本事項の決定										単 2 号
				式	1					
設計洪水流量・設計数値および基本断面の検討										単 3 号
				式	1					
調整池断面の安定計算										単 4 号
				式	1					
水理構造計算										単 5 号
				式	1					
付帯施設・仮設工の検討										単 6 号
				式	1					
図面作成										単 7 号
				式	1					
数量計算										単 8 号
				式	1					
計										

# 一式当り内訳書（設計書01）

単価使用年月	2025.05
歩掛適用年月	2025.05
労務調整係数	1.000-0000-0-1.00 0.0 0

内 4号	水路工及び分水工の設計		単位	式	数量	1			
名称・規格	条件	単位	数量	単価	金額	数量増減	金額増減	摘要	
基本事項の決定								単 9 号	
		式	1						
構造形式・工法の検討								単 10 号	
		式	1						
水理構造計算								単 11 号	
		式	1						
図面作成								単 12 号	
		式	1						
数量計算								単 13 号	
		式	1						
計									

# 一式当り内訳書（設計書01）

単価使用年月	2025.05
歩掛適用年月	2025.05
労務調整係数	1.000-0000-0-1.00 0.0 0

内 5号	施工計画および仮設計画				単位	式	数量	1			
名称・規格		条件	単位	数量	単価	金額	数量増減	金額増減	摘要		
主任技師											
			人								
技師(A)											
			人								
技師(B)											
			人								
技師(C)											
			人								
技術員											
			人								
計											



# 一式当り内訳書（設計書01）

単価使用年月	2025.05
歩掛適用年月	2025.05
労務調整係数	1.000-0000-0-1.00 0.0 0

内 6号	関係機関協議資料作成				単位	式	数量	1			
名称・規格		条件	単位	数量	単価	金額		数量増減	金額増減	摘要	
主任技師											
			人								
技師(A)											
			人								
技師(B)											
			人								
技師(C)											
			人								
計											

# 一式当り内訳書（設計書01）

単価使用年月	2025.05
歩掛適用年月	2025.05
労務調整係数	1.000-0000-0-1.00 0.0 0

内 7号	概算工事費算出				単位	式	数量	1			
	名称・規格	条件	単位	数量	単価	金額		数量増減	金額増減	摘要	
技師(A)											
			人								
技師(B)											
			人								
技師(C)											
			人								
技術員											
			人								
計											

# 一式当り内訳書（設計書01）

単価使用年月	2025.05
歩掛適用年月	2025.05
労務調整係数	1.000-0000-0-1.00 0.0 0

内 8号	照査			単位	式	数量	1			
名称・規格		条件	単位	数量	単価	金額		数量増減	金額増減	摘要
主任技師										
			人							
技師(A)										
			人							
技師(B)										
			人							
技師(C)										
			人							
計										

# 一式当り内訳書（設計書01）

単価使用年月	2025.05
歩掛適用年月	2025.05
労務調整係数	1.000-0000-0-1.00 0.0 0

内 9号	報告書作成		単位	式	数量	1			
名称・規格	条件	単位	数量	単価	金額	数量増減	金額増減	摘要	
主任技師									
		人							
技師(A)									
		人							
技師(B)									
		人							
技師(C)									
		人							
計									

# 1 次 単 価 表 (設計書01)

単価使用年月	2025.05
歩掛適用年月	2025.05
労務調整係数	1.000-0000-0-1.00 0.0 0

単 1号	打合せ		単位	業務	割戻数量	1	単価	
名称・規格		条件	単位	数量	単価	金額	摘要	
打合せ		中間打合せ回数1回					単 14 号	
			業務	1				
計								
単価							円/業務	

## 2 次 単 価 表(参考資料) (設計書01)

単価使用年月	2025.05
歩掛適用年月	2025.05
労務調整係数	1.000-0000-0-1.00 0.0 0

単 2号	基本事項の決定		単位	式	割戻数量	1	単価	
	名称・規格	条件	単位	数量	単価	金額		摘要
主任技師								
			人					
技師(A)								
			人					
技師(B)								
			人					
技師(C)								
			人					
計								

## 2 次 単 価 表(参考資料) (設計書01)

単価使用年月	2025.05
歩掛適用年月	2025.05
労務調整係数	1.000-0000-0-1.00 0.0 0

単 3号	設計洪水流量・設計数値および基本断面の検討		単位	式	割戻数量	1	単価	
名称・規格		条件	単位	数量	単価	金額	摘要	
主任技師								
			人					
技師(A)								
			人					
技師(B)								
			人					
技師(C)								
			人					
計								

## 2 次 単 価 表(参考資料) (設計書01)

単価使用年月	2025.05
歩掛適用年月	2025.05
労務調整係数	1.000-0000-0-1.00 0.0 0

単 4号	調整池断面の安定計算		単位	式	割戻数量	1	単価	
名称・規格		条件	単位	数量	単価	金額	摘要	
技師(A)								
			人					
技師(B)								
			人					
技師(C)								
			人					
計								



## 2 次 単 価 表(参考資料) (設計書01)

単価使用年月	2025.05
歩掛適用年月	2025.05
労務調整係数	1.000-0000-0-1.00 0.0 0

単 5号	水理構造計算		単位	式	割戻数量	1	単価	
名称・規格		条件	単位	数量	単価	金額	摘要	
技師(A)								
			人					
技師(B)								
			人					
技師(C)								
			人					
技術員								
			人					
計								

## 2 次 単 価 表(参考資料) (設計書01)

単価使用年月	2025.05
歩掛適用年月	2025.05
労務調整係数	1.000-0000-0-1.00 0.0 0

単 6号	付帯施設・仮設工の検討		単位	式	割戻数量	1	単価	
名称・規格		条件	単位	数量	単価	金額	摘要	
技師(A)								
			人					
技師(B)								
			人					
技師(C)								
			人					
技術員								
			人					
計								

## 2 次 単 価 表(参考資料) (設計書01)

単価使用年月	2025.05
歩掛適用年月	2025.05
労務調整係数	1.000-0000-0-1.00 0.0 0

単 7号	図面作成		単位	式	割戻数量	1	単価	
名称・規格		条件	単位	数量	単価	金額	摘要	
技師(A)								
			人					
技師(B)								
			人					
技師(C)								
			人					
技術員								
			人					
計								

## 2 次 単 価 表(参考資料) (設計書01)

単価使用年月	2025.05
歩掛適用年月	2025.05
労務調整係数	1.000-0000-0-1.00 0.0 0

単 8号	数量計算		単位	式	割戻数量	1	単価	
	名称・規格	条件	単位	数量	単価	金額	摘要	
技師(B)								
			人					
技師(C)								
			人					
技術員								
			人					
計								

## 2 次 単 価 表(参考資料) (設計書01)

単価使用年月	2025.05
歩掛適用年月	2025.05
労務調整係数	1.000-0000-0-1.00 0.0 0

単 9号	基本事項の決定		単位	式	割戻数量	1	単価	
	名称・規格	条件	単位	数量	単価	金額	摘要	
主任技師								
			人					
技師(A)								
			人					
技師(B)								
			人					
計								

## 2 次 単 価 表(参考資料) (設計書01)

単価使用年月	2025.05
歩掛適用年月	2025.05
労務調整係数	1.000-0000-0-1.00 0.0 0

単 10号	構造形式・工法の検討		単位	式	割戻数量	1	単価	
名称・規格		条件	単位	数量	単価	金額	摘要	
主任技師								
			人					
技師(A)								
			人					
技師(B)								
			人					
技師(C)								
			人					
計								

## 2 次 単 価 表(参考資料) (設計書01)

単価使用年月	2025.05
歩掛適用年月	2025.05
労務調整係数	1.000-0000-0-1.00 0.0 0

単 11号	水理構造計算		単位	式	割戻数量	1	単価	
名称・規格		条件	単位	数量	単価	金額	摘要	
技師(A)								
			人					
技師(B)								
			人					
技師(C)								
			人					
技術員								
			人					
計								

## 2 次 単 価 表(参考資料) (設計書01)

単価使用年月	2025.05
歩掛適用年月	2025.05
労務調整係数	1.000-0000-0-1.00 0.0 0

単 12号	図面作成		単位	式	割戻数量	1	単価	
名称・規格		条件	単位	数量	単価	金額	摘要	
技師(A)								
			人					
技師(B)								
			人					
技師(C)								
			人					
技術員								
			人					
計								

## 2 次 単 価 表(参考資料) (設計書01)

単価使用年月	2025.05
歩掛適用年月	2025.05
労務調整係数	1.000-0000-0-1.00 0.0 0

単 13号	数量計算		単位	式	割戻数量	1	単価	
名称・規格		条件	単位	数量	単価	金額	摘要	
技師(B)								
			人					
技師(C)								
			人					
技術員								
			人					
計								



## 2 次 単 価 表(参考資料) (設計書01)

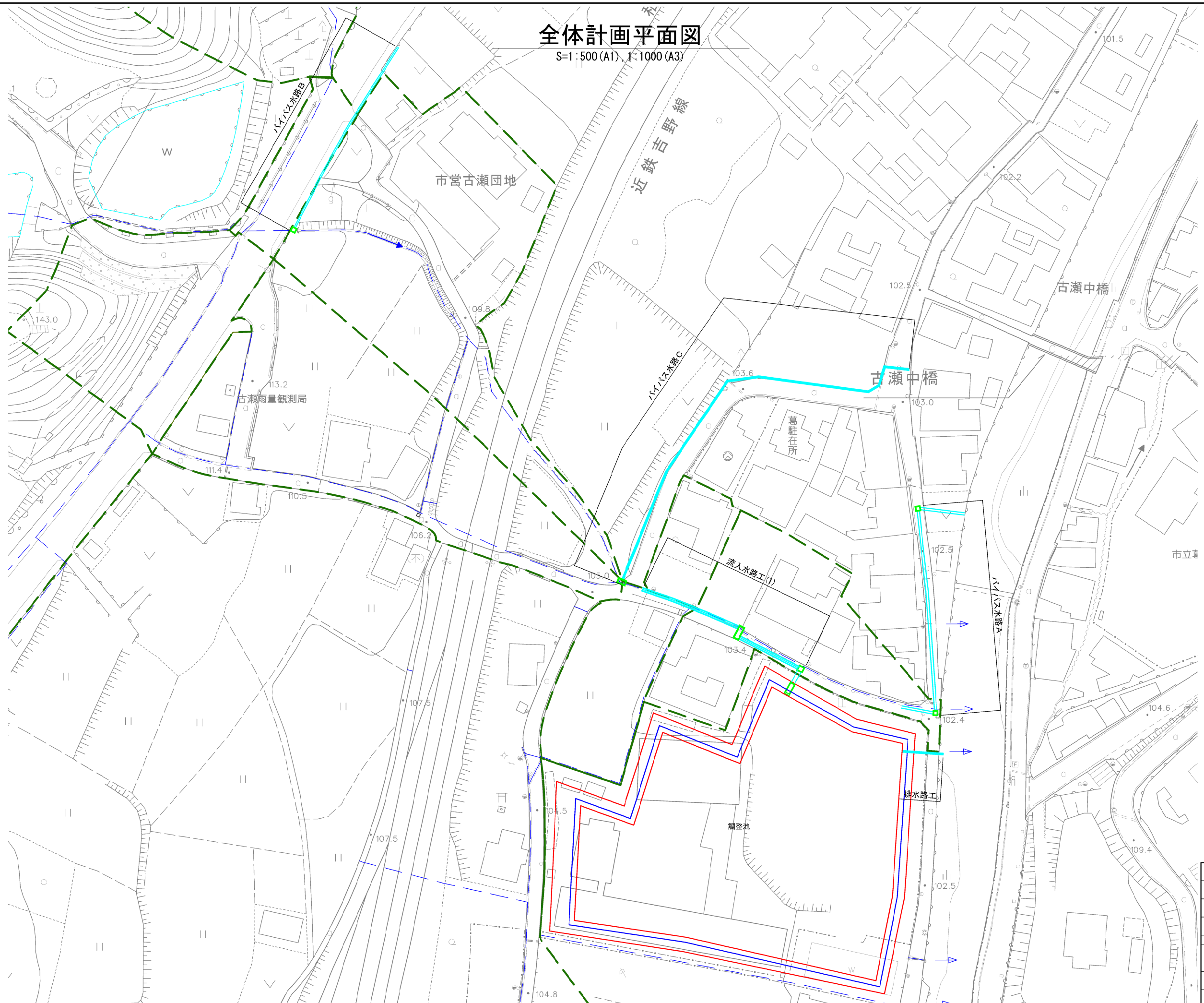
単価使用年月	2025.05
歩掛適用年月	2025.05
労務調整係数	1.000-0000-0-1.00 0.0 0

単 14号	打合せ	中間打合せ回数1回	単位	業務	割戻数量	1	単価	
名称・規格		条件	単位	数量	単価	金額	摘要	
主任技師								
			人					
技師(A)								
			人					
技師(B)								
			人					
計								
単価							円/業務	

### 【参考図面】

# 全体計画平面図

~~S=1 : 500 (A1), 1:1000 (A3)~~



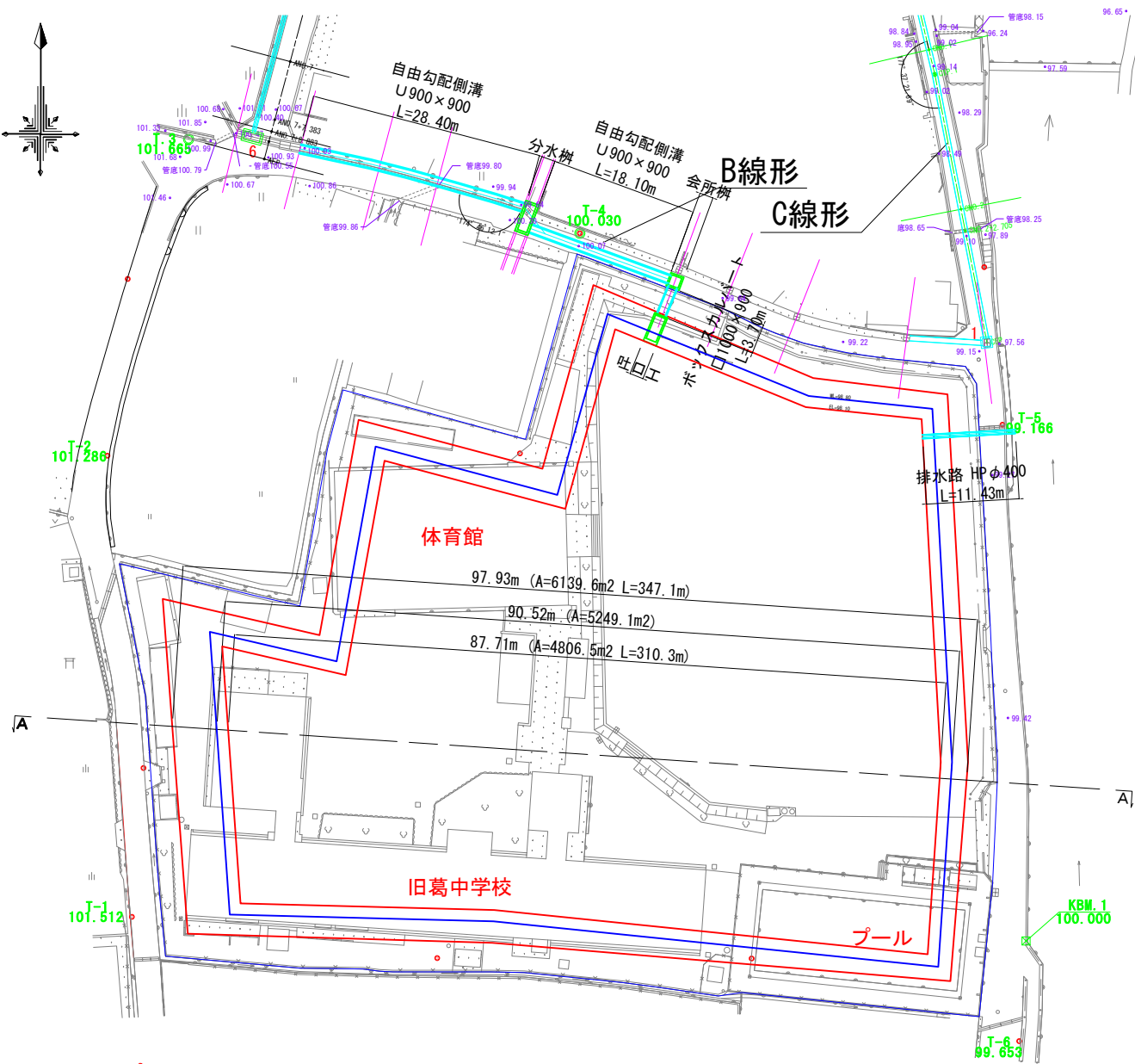
施工年度 工事番号	令和 年度
工事名	内水対策事業に伴う 調査・概略設計業務
路線河川名 施工箇所	御所市古瀬地内
図面種類 縮 尺	全体計画平面図 S=1:500 (A1), 1:1000 (A3)
技 師	原 査 設 計 製 図
図面番号	葉 中 号
事務所名	御所市産業建設部建設課

調整池計画一般図

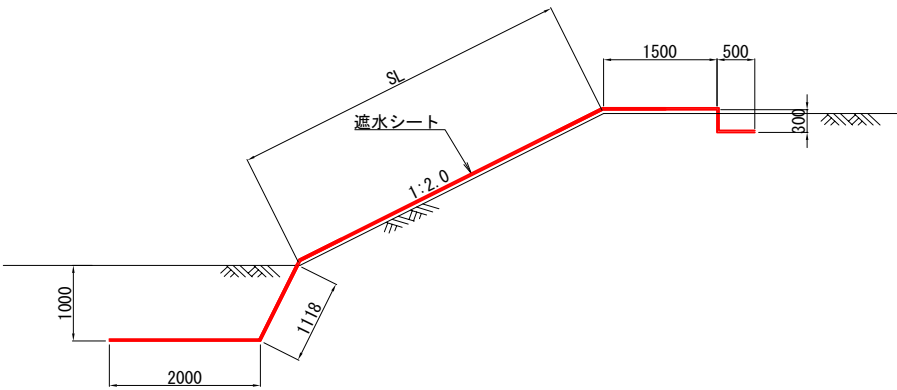
【参考図面】

平面図

S=1:400 (A1), 1:800 (A3)

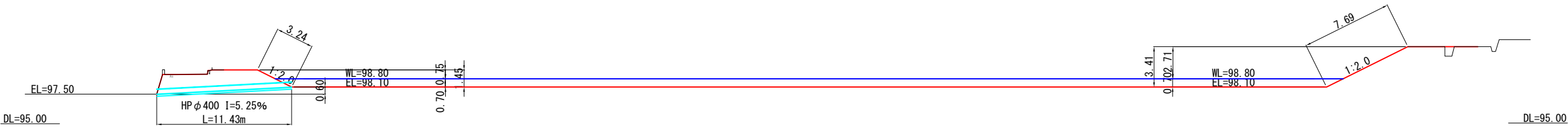


遮水シート参考図



側面図

S=1:200 (A1), 1:400 (A3)



施工年度 工事番号	令和 年度
工事名	内水対策事業に伴う 調査・概略設計業務
路線河川名	御所市古瀬地内
施工箇所	調整池計画一般図
図面種類	図示
縮尺	
技師	照査設計製図
図面番号	7 葉中 2 号
事務所名	御所市産業建設部建設課

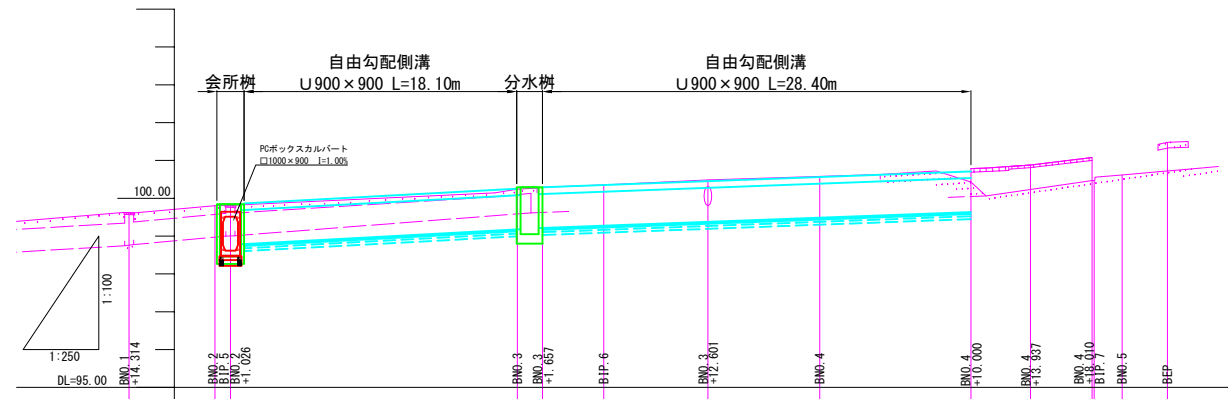
# 水路工一般図(1)

## 流入水路工(1)

【参考図面】

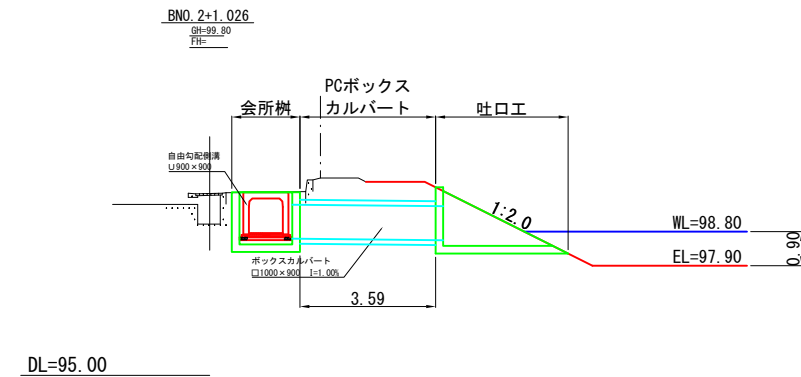
### 水路縦断面図

S=1:100 (A1), 1:200 (A3)



### 水路縦断面図

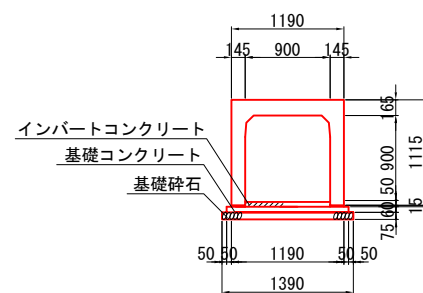
S=1:100 (A1), 1:200 (A3)



### 自由勾配側溝(900×900)

S=1:40 (A1), 1:80 (A3)

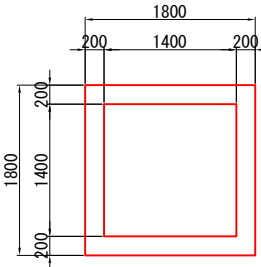
#### 標準断面図



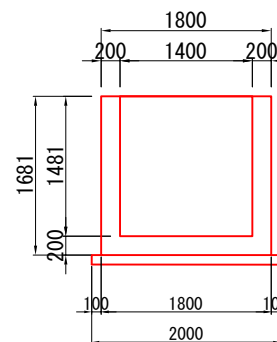
### 会所樹工

S=1:40 (A1), 1:80 (A3)

#### 平面図



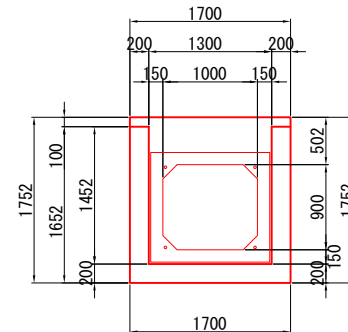
#### 側面図



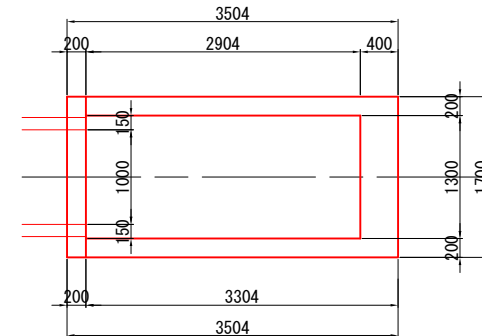
### 吐口工

S=1:40 (A1), 1:80 (A3)

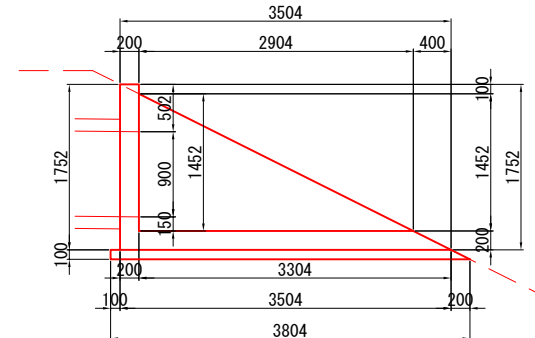
#### 正面図



#### 平面図



#### 側面図



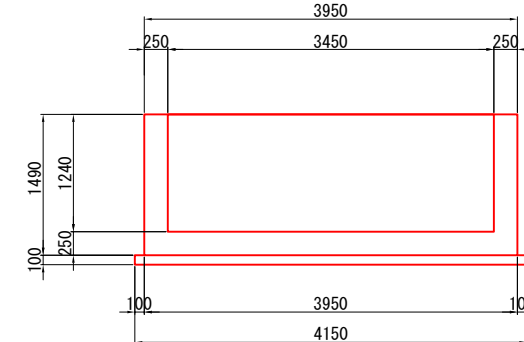
### 分水樹工

S=1:40 (A1), 1:80 (A3)

#### 正面図



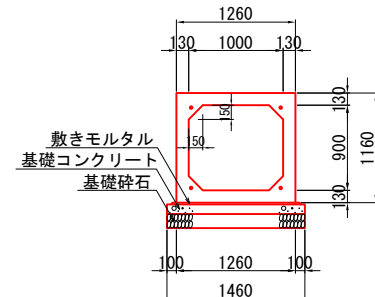
#### 側面図



### 函渠工(1000×900)

S=1:40 (A1), 1:80 (A3)

#### 標準断面図

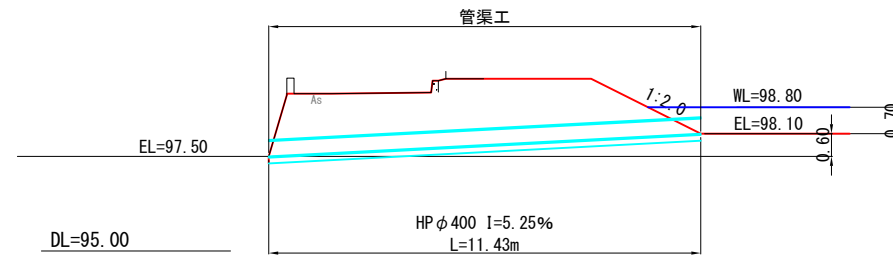


施工年度 工事番号	令和 年度
工事名	内水対策事業に伴う 調査・概略設計業務
路線河川名 施工箇所	御所市古瀬地内
図面種類 縮尺	水路工一般図(1) 図示
技師	照査設計製図
図面番号	7 葉中 3 号
事務所名	御所市産業建設部建設課

排水路工

水路縦断面図

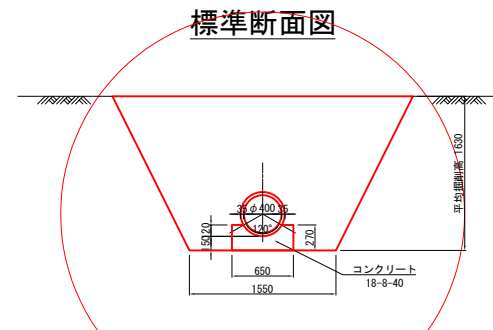
S=1:100 (A1), 1:200 (A3)



管渠工(φ400)

S=1:40 (A1), 1:80 (A3)

標準断面図



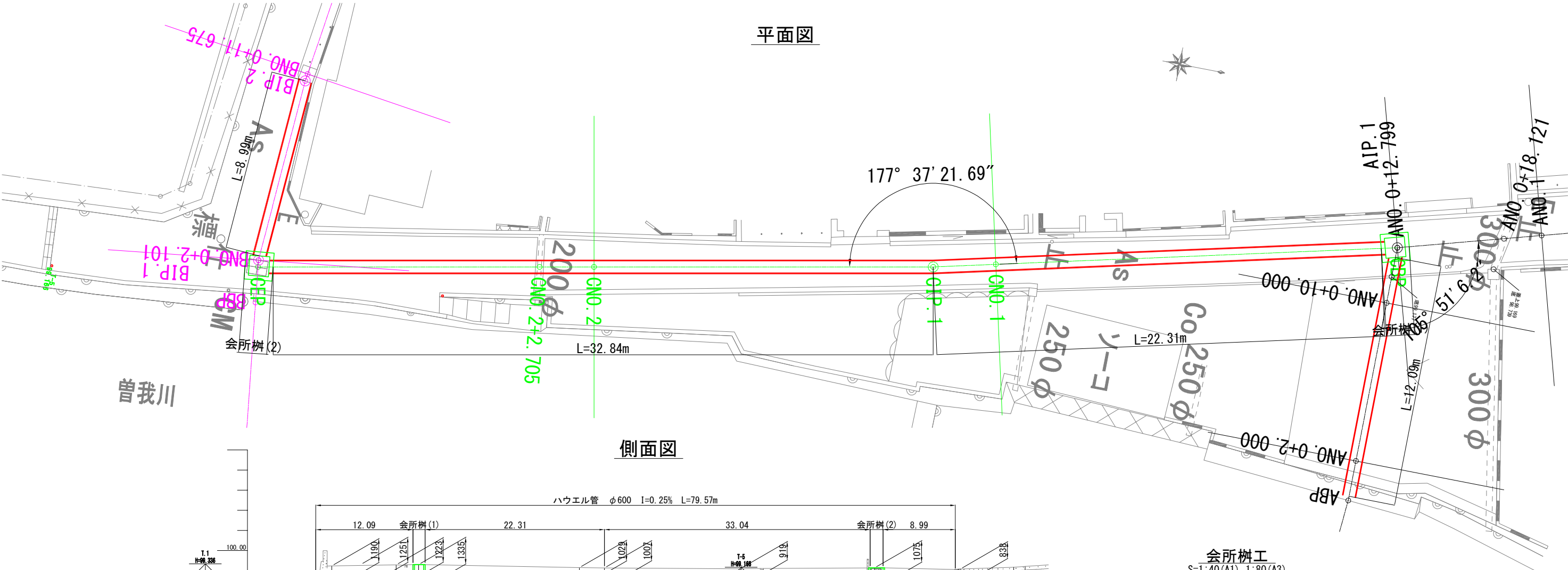
施工年度 工事番号	令和 年度		
工事名	内水対策事業に伴う 調査・概略設計業務		
路線河川名 施工箇所	御所市古瀬地内		
図面種類 縮尺	水路工一般図(2) S=1:500 (A1), 1:1000 (A3)		
技 師	照 査	設 計	製 図
図面番号	7 葉 中 4 号		
事務所名	御所市産業建設部建設課		

バイパス水路工 A 一般図

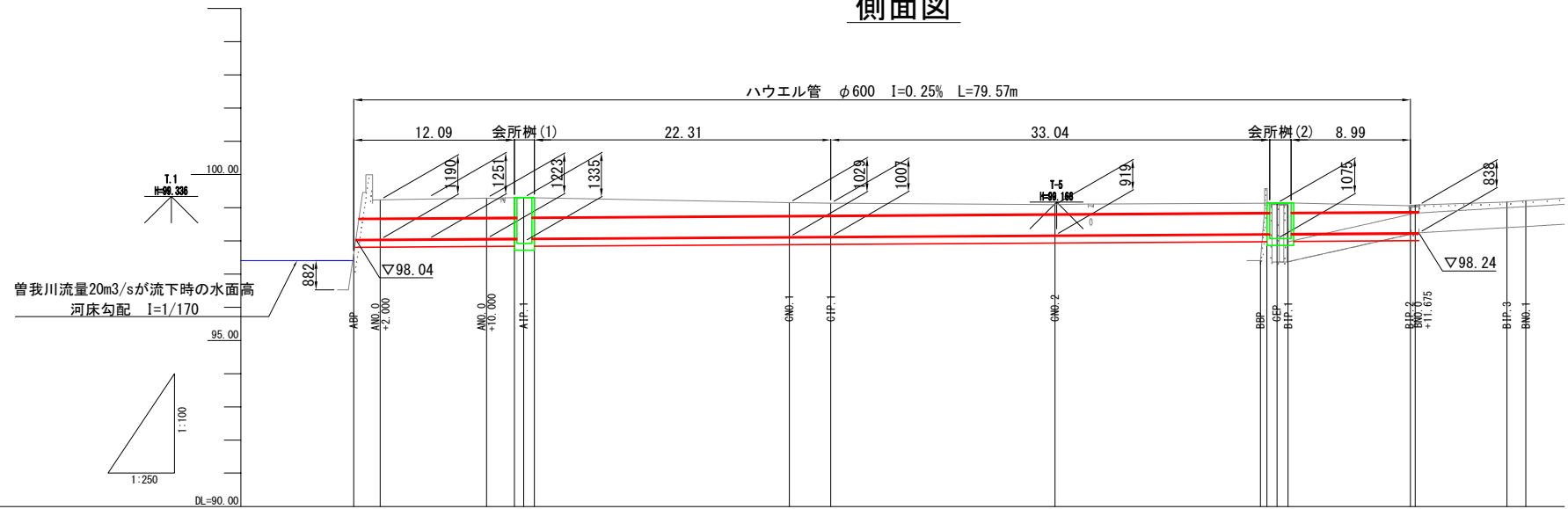
S=1:200 (A1) , 1:400 (A3)

【参考図面】

平面図



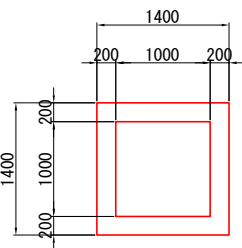
側面図



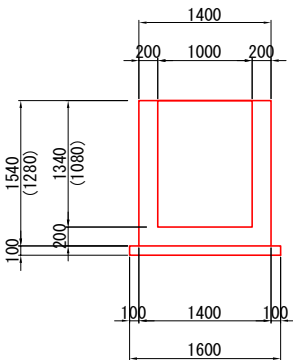
会所樹工

S=1:40 (A1) , 1:80 (A3)

平面図



側面図

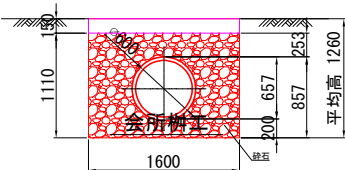


( ) は、会所樹(2)

管渠工 (φ600)

S=1:40 (A1) , 1:80 (A3)

標準断面図

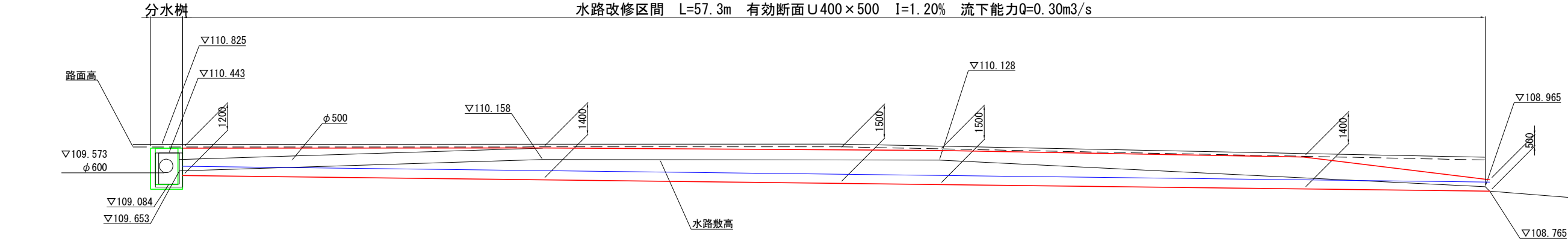
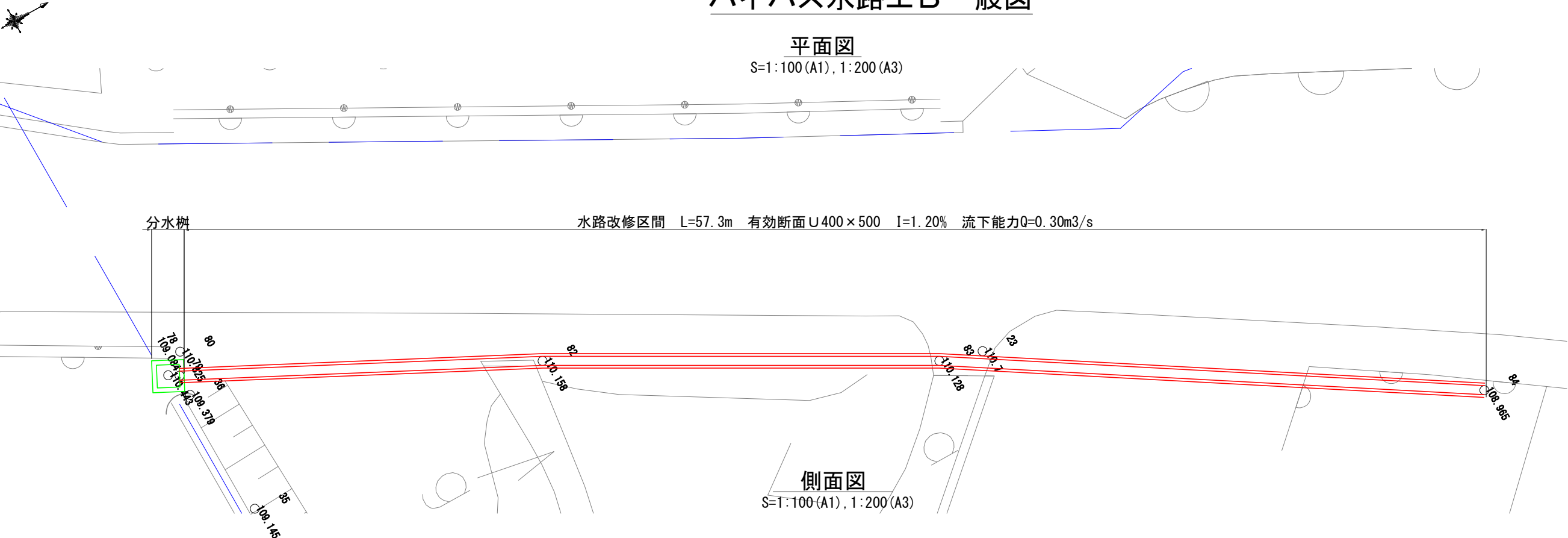


勾配図 1	
計画高 1	
盛土	
切土	
地盤高	
追加距離	
単距離	
測点	

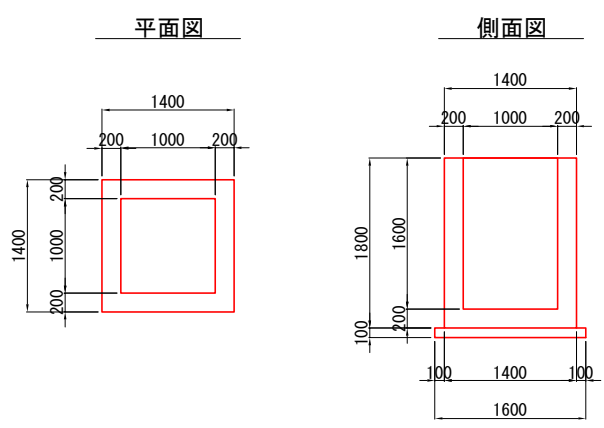
施工年度	令和	年度
工事番号		
工事名	内水対策事業に伴う調査・概略設計業務	
路線河川名	御所市古瀬地内	
施工箇所	御所市古瀬地内	
図面種類	バイパス水路工 A 一般図	
縮尺	図示	
技師	照査	設計製図
図面番号	7 葉中 5 号	
事務所名	御所市産業建設部建設課	



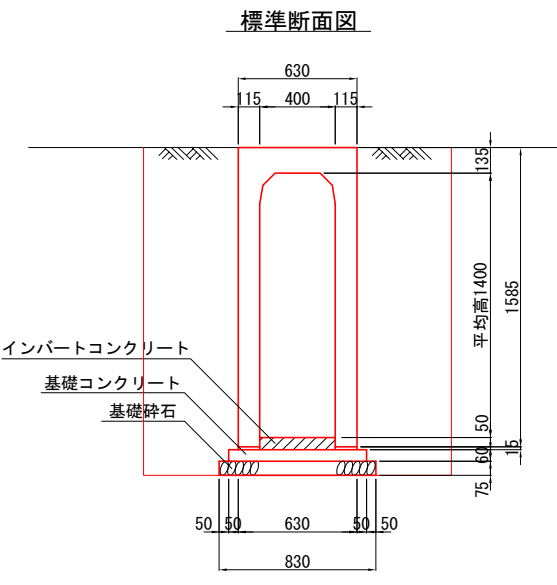
バイパス水路工B一般図



分水楯工  
S=1:40 (A1), 1:80 (A3)



自由勾配側溝 (400×1400)  
S=1:20 (A1), 1:40 (A3)



施工年度 工事番号	令和 年度
工事名	内水対策事業に伴う 調査・概略設計業務
路線河川名	御所市古瀬地内
施工箇所	御所市古瀬地内
図面種類	バイパス水路工B一般図
縮尺	図示
技師	照査設計製図
図面番号	7 葉中 6 号
事務所名	御所市産業建設部建設課

バイパス水路工C一般図

S=1:200 (A1), 1:400 (A3)

【参考図面】

会所樹工

S=1:40 (A1), 1:80 (A3)

自由勾配側溝(300×800)

S=1:20 (A1), 1:40 (A3)

平面図

平面図

標準断面図

側面図

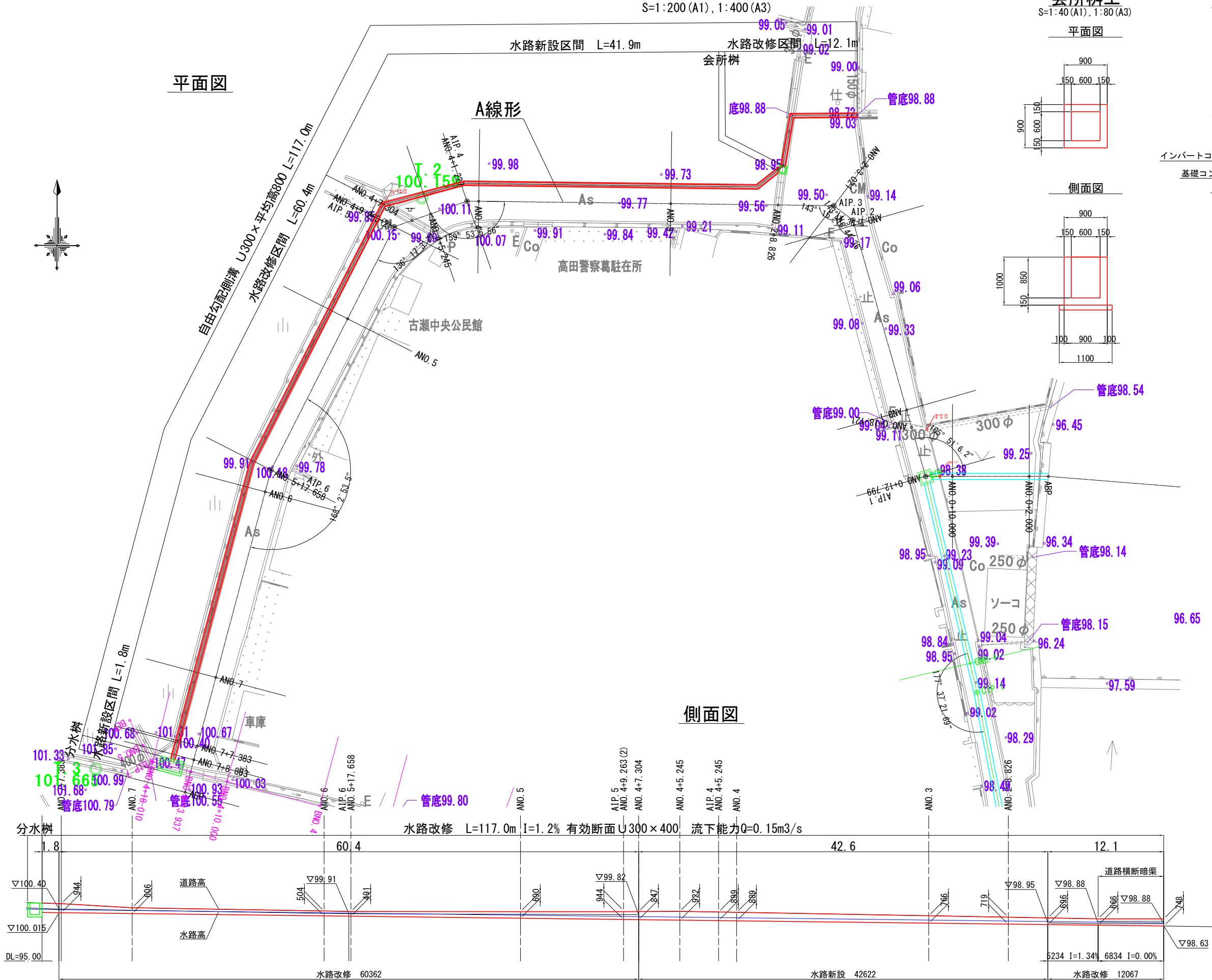
分水樹工

S=1:40 (A1), 1:80 (A3)

平面図

側面図

側面図



施工年度	令和	年度
工事番号	内水対策事業に伴う調査・概略設計業務	
路線河川名	御所市古瀬地内	
施工箇所	御所市古瀬地内	
図面種類	バイパス水路工C一般図	
縮尺	図示	
技師	照査	設計製図
図面番号	7 葉中 7 号	
事務所名	御所市産業建設部建設課	