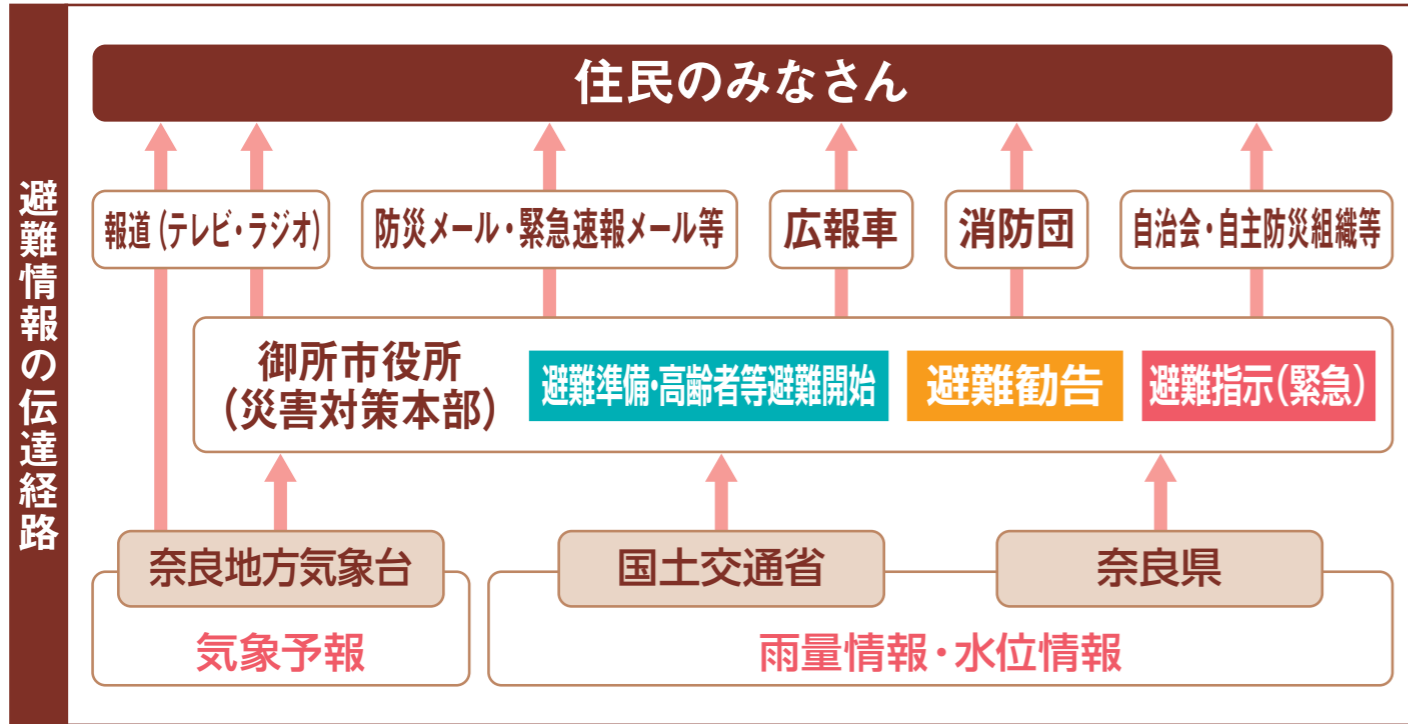


避難情報伝達・行動



水害の避難情報と警戒レベル

水害に関して、御所市が出す避難情報と、国や奈良県が出す防災気象情報が、5段階※1に整理されました。

＜避難情報等＞		＜防災気象情報等＞	
警戒レベル	発令される避難情報等	市民の避難行動等	【警戒レベル相当情報(例)】
警戒レベル5	災害発生情報 ※2 ※2 災害が実際に発生していることを把握した場合に、可能な範囲で発令(御所市が発令)	既に災害が発生している状況です。命を守るための最善の行動をとりましょう。	警戒レベル5相当情報 氾濫発生情報 大雨特別警報 等
警戒レベル4 全員避難	避難勧告 避難指示(緊急) ※3 ※3 地域の状況に応じて緊急的又は重ねて避難を促す場合等に発令(御所市が発令)	速やかに避難先へ避難しましょう。公的な避難場所までの移動が危険と思われる場合は、近くの安全な場所や、自宅内のより安全な場所に避難しましょう。	警戒レベル4相当情報 氾濫危険情報 土砂災害警戒情報 等
警戒レベル3 高齢者等は避難	避難準備・高齢者等避難開始 (御所市が発令)	避難に時間を要する人(ご高齢の方、障がいのある方、乳幼児等)とその支援者は避難をしましょう。その他の人は、避難の準備を整えましょう。	警戒レベル3相当情報 氾濫警戒情報 洪水警報 等
警戒レベル2	洪水注意報 大雨注意報等 (気象庁が発表)	避難に備え、ハザードマップ等により、自らの避難行動を確認しましょう。	これらは、住民が自主的に避難行動をとるために参考とする情報です。
警戒レベル1	早期注意情報 (気象庁が発表)	災害への心構えを高めましょう。	

※1 警報等が発令されても、警戒レベル・避難勧告等の避難情報が発令されるとは限りません。警戒レベル・避難勧告等の避難情報は、気象状況や市内の被害状況等を総合的に判断して市が発令します。

情報の収集方法

インターネットから

風水害は、最新の気象情報などを入手することで、時期や規模を予想することができます。テレビやラジオの報道に注意し、近所の人々と連絡を取りましょう。特に、インターネットやテレビのデータ放送は、自分の知りたい情報を得ることができるので積極的に情報を集めることができます。

奈良県ホームページ(防災・危機管理) http://www.pref.nara.jp/1825.htm	QRコード	気象庁ホームページ(気象庁ホーム) http://www.jma.go.jp/jma/index.html	QRコード
奈良県ホームページ(砂防・災害対策課) http://www.pref.nara.jp/1681.htm	QRコード	気象庁ホームページ(防災情報奈良県) http://www.jma.go.jp/jma/bosai/nara.html	QRコード
奈良県ホームページ(川の防災情報) http://www.pref.nara.jp/43968.htm	QRコード	災害伝言ダイヤル(NTT西日本) https://www.ntt-west.co.jp/dengon/	QRコード

御所市防災メール登録方法について

いざという時のために「御所市防災メール」に登録しましょう!
御所市役所ホームページ「防災情報」の配信登録画面に進み、下記の手続き方法に沿って、登録を行ってください。

登録手順

- ① 次の登録用URLまたはQRコードからサイトにアクセスし、「メールを送信する」をクリックして空メールを送信する。
U<https://m.sugumail.com/m/gose/home>
- ② 登録案内メールが届いたら、記載されているURLをクリックして登録画面に進む。
- ③ 利用規約を確認のうえ、「同意する」をクリックする。
- ④ 希望する配信情報を選択する。(チェックを入れる。)
- ⑤ 入力内容を確認し、「登録」をクリックする。
- ⑥ 登録完了メールが届く。

★案内メール等が届かない場合は、次の2つの設定を確認のうえ、メール受信拒否設定を解除してください。

- @sg-p.jpドメインまたは「gose@sg-p.jp」のアドレスからのメールの受信を許可する。
- URL付きメールの受信を許可する。

詳しくは、携帯電話等の取扱説明書を読むか、販売店等へお問い合わせください。メールを受け取ることが出来ない場合や視覚障がいや聴覚障がいのある方には、電話やFAX、SNSによる情報提供も行っています。配信を希望される方は、生活安全課へお問い合わせください。
TEL:0745-44-3269 FAX:0745-62-5425

※QRコードは(株)デンソーウェーブの登録商標です

災害用伝言ダイヤル

「171」をダイヤルし、ガイダンスにしたがって伝言の録音・再生をしてください。

録音する時は、**1**をダイヤル

再生する時は、**2**をダイヤル

171をダイヤルする。

自宅の電話番号を市外局番からダイヤル → 録音する

自宅の電話番号を市外局番からダイヤル → 再生する

大雨・洪水に関する注意報・警報について

次のような場合に、奈良気象台から「注意報」「警報」「特別警報」が発表されます。

大雨・洪水注意報 災害が発生するおそれがある 大雨により、浸水災害や土砂災害などが発生するおそれがあると予想したときに発表。	大雨・洪水警報 重大な災害が発生するおそれがある 大雨により、重大な浸水災害や重大な土砂災害などが発生するおそれがあると予想したときに発表。	大雨特別警報 「警報」よりもはるかに高い危険度 台風や集中豪雨により数十年に一度の降雨量となる大雨が予想され、もしくは、数十年に一度の強度の台風や同程度の温帯低気圧により大雨になると予想したときに発表。
洪水 大雨、長雨、融雪などにより、河川の増水や氾濫、堤防の損傷や決壊による災害が発生するおそれがあると予想したときに発表。	洪水 大雨、長雨、融雪などにより、河川の増水や氾濫、堤防の損傷や決壊による重大な災害が発生するおそれがあると予想したときに発表。	「洪水」は、各河川において洪水予報や水位情報を発表しているため、特別警報の設定はありません。