

注記
図中、×は配管・配線・機器の撤去を示す。
※特記なき限り、ケーブルのみの撤去とする。
但し露出配管は撤去とする。

【撤去】

保育室	名 称	台数
2	スリカー(天井埋込)	1
	アッテネーター	1

【撤去】

ホール	名 称	台数
廊下	スリカー(天井埋込)	2
	アッテネーター	1

【撤去】

保育室	名 称	台数
3	スリカー(天井埋込)	1
	アッテネーター	1

【撤去】

保育室	名 称	台数
5	スリカー(天井埋込)	1
	アッテネーター	1

【撤去】

保育室	名 称	台数
4	スリカー(天井埋込)	1
	アッテネーター	1

【撤去】

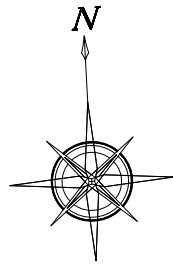
外部	名 称	台数
	屋外用スリカー	1
	ブルボックス	1

【撤去】

会議・休養室	名 称	台数
	スリカー(天井埋込)	1
	アッテネーター	1

【撤去】

応接コーナー図書室	名 称	台数
	スリカー(天井埋込)	1
	アッテネーター	1

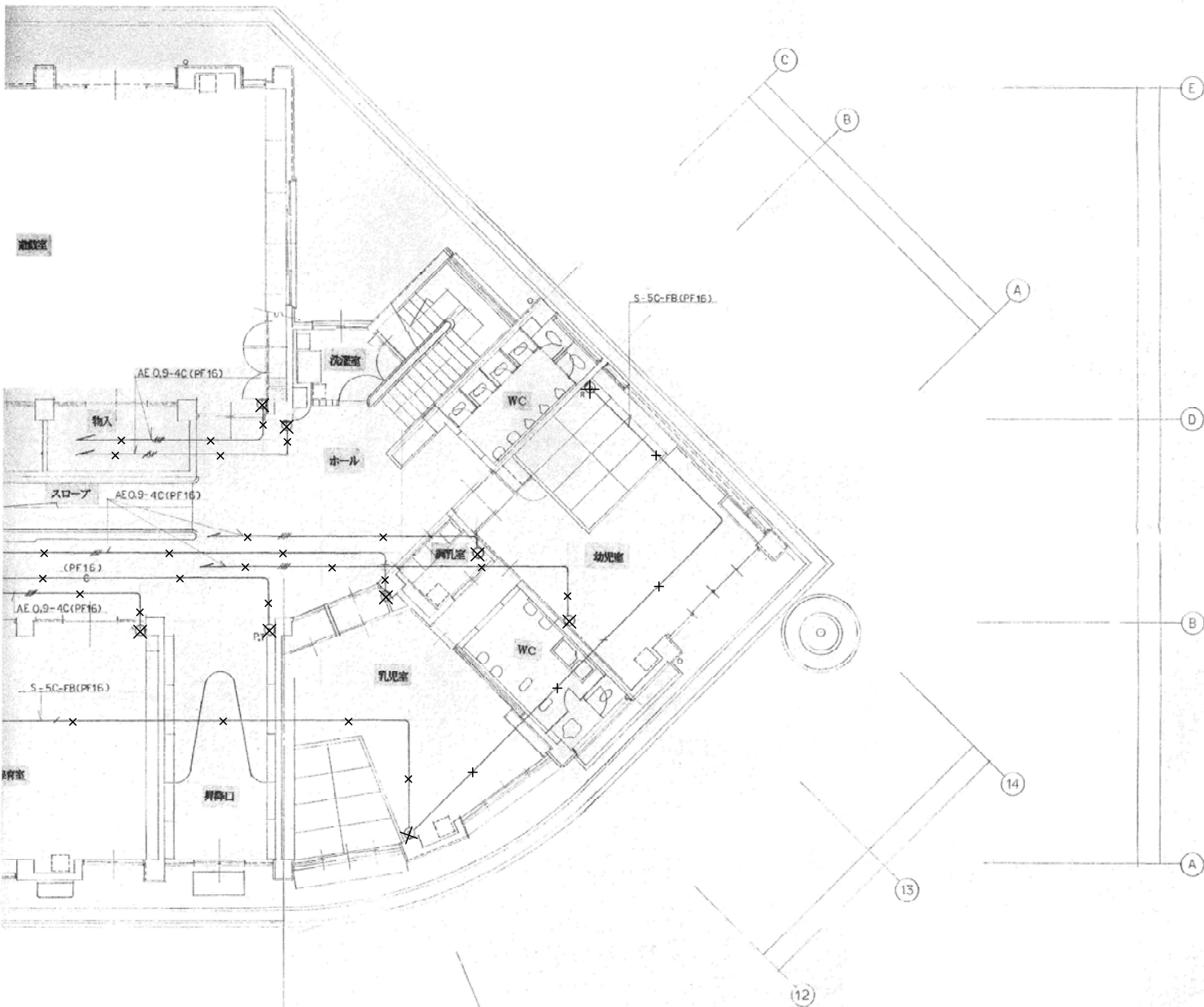
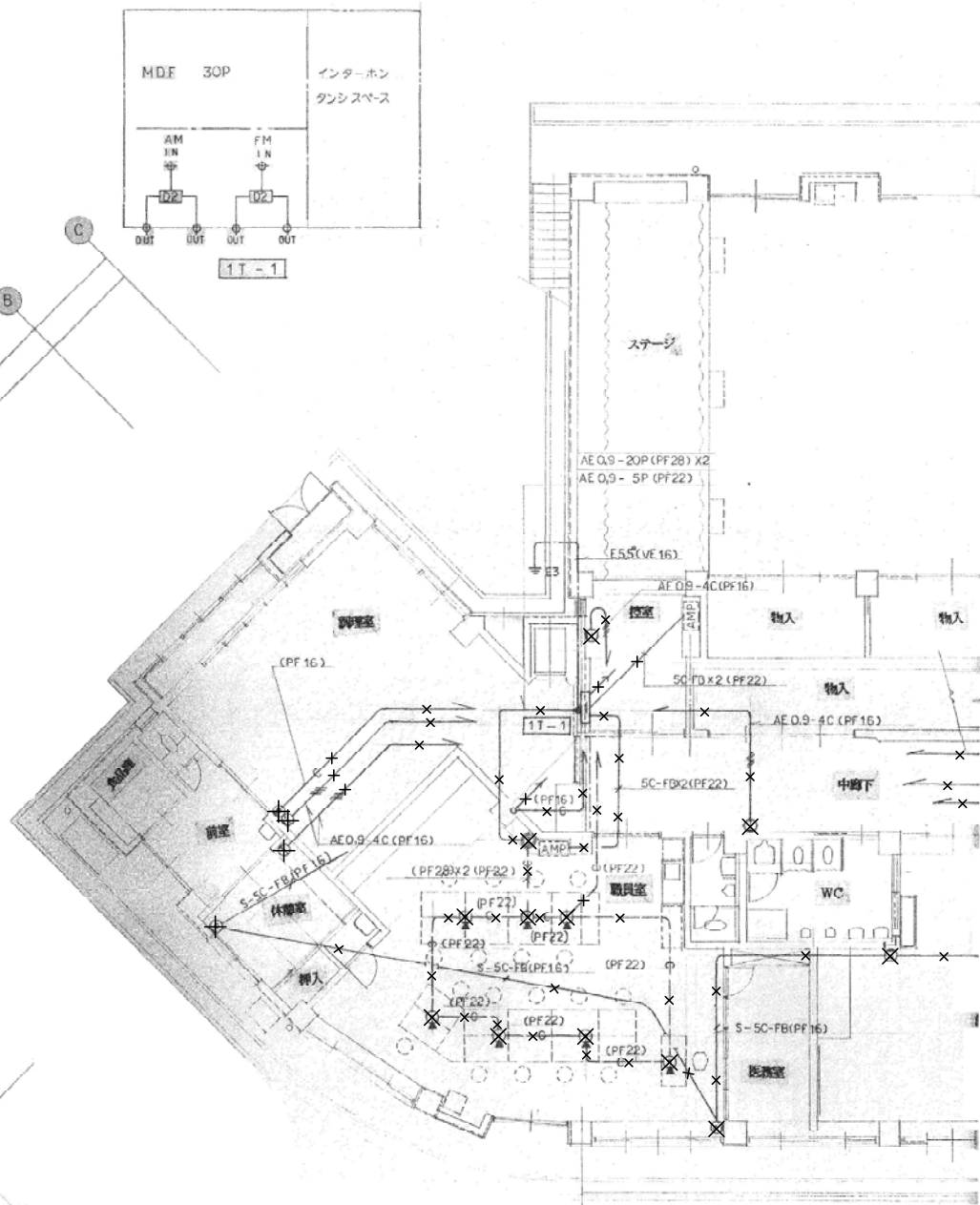


【撤去】

遊戯室	名 称	台数
	インターホ(子機)	1

【撤去】

控室	名 称	台数
	インターホ(子機)	1



注記
図中、×は配管・配線・機器の撤去を示す。
※特記なき限り、ケーブルのみの撤去とする。
但し露出配管は撤去とする。

【撤去】

調理室	名 称	台数
	インターホ(子機)	1
	TEL用アットレット(壁)	1

【撤去】

休憩室	名 称	台数
	インターホ(子機)	1
	TEL用アットレット(壁)	1

【撤去】

休憩室	名 称	台数
	インターホ(親機)	1
	TEL用アットレット(床)	7
	TV用アットレット(壁)	1

【撤去】

調乳室	名 称	台数
	インターホ(子機)	1

【撤去】

幼児室	名 称	台数
	インターホ(子機)	1
	TV用アットレット(壁)	1

【撤去】

乳児室	名 称	台数
	インターホ(子機)	1
	TV用アットレット(壁)	1

【撤去】

ホール	名 称	台数
中廊下	インターホ(子機)	1

【撤去】

保育室	名 称	台数
	インターホ(子機)	1
	TV用アットレット(壁)	1

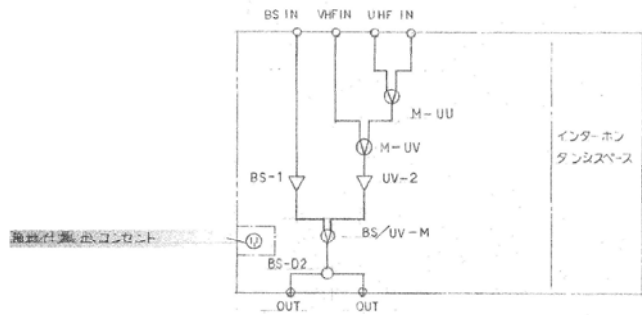
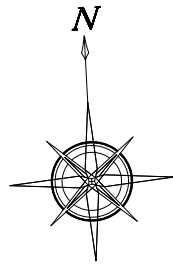
名 称
葛城保育所大規模改修工事

図 称 (現況・撤去)
電話インターホンTV共聴設備 1階平面図
A 1 縮尺 1: 100
A 3 縮尺 1: 200

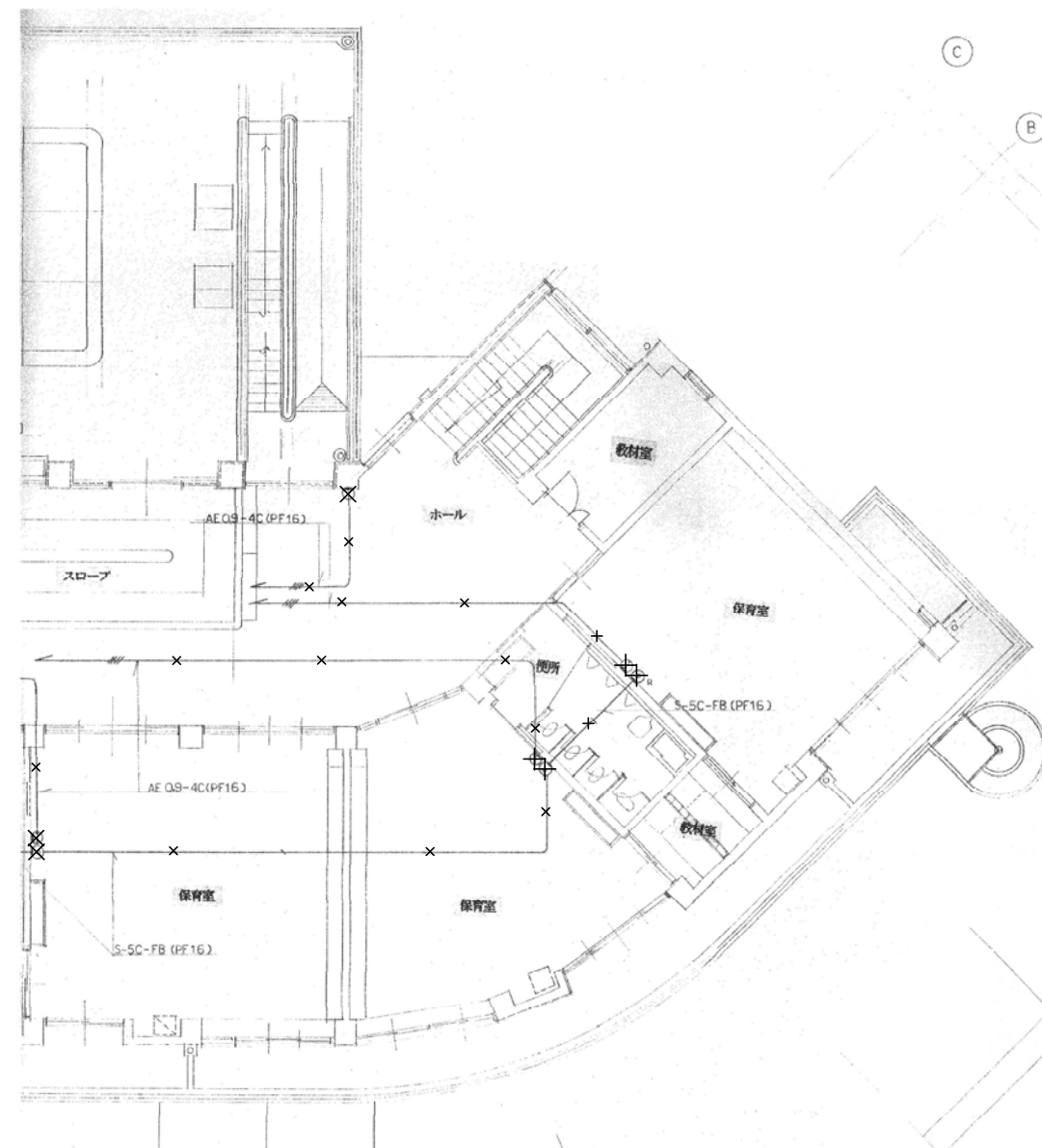
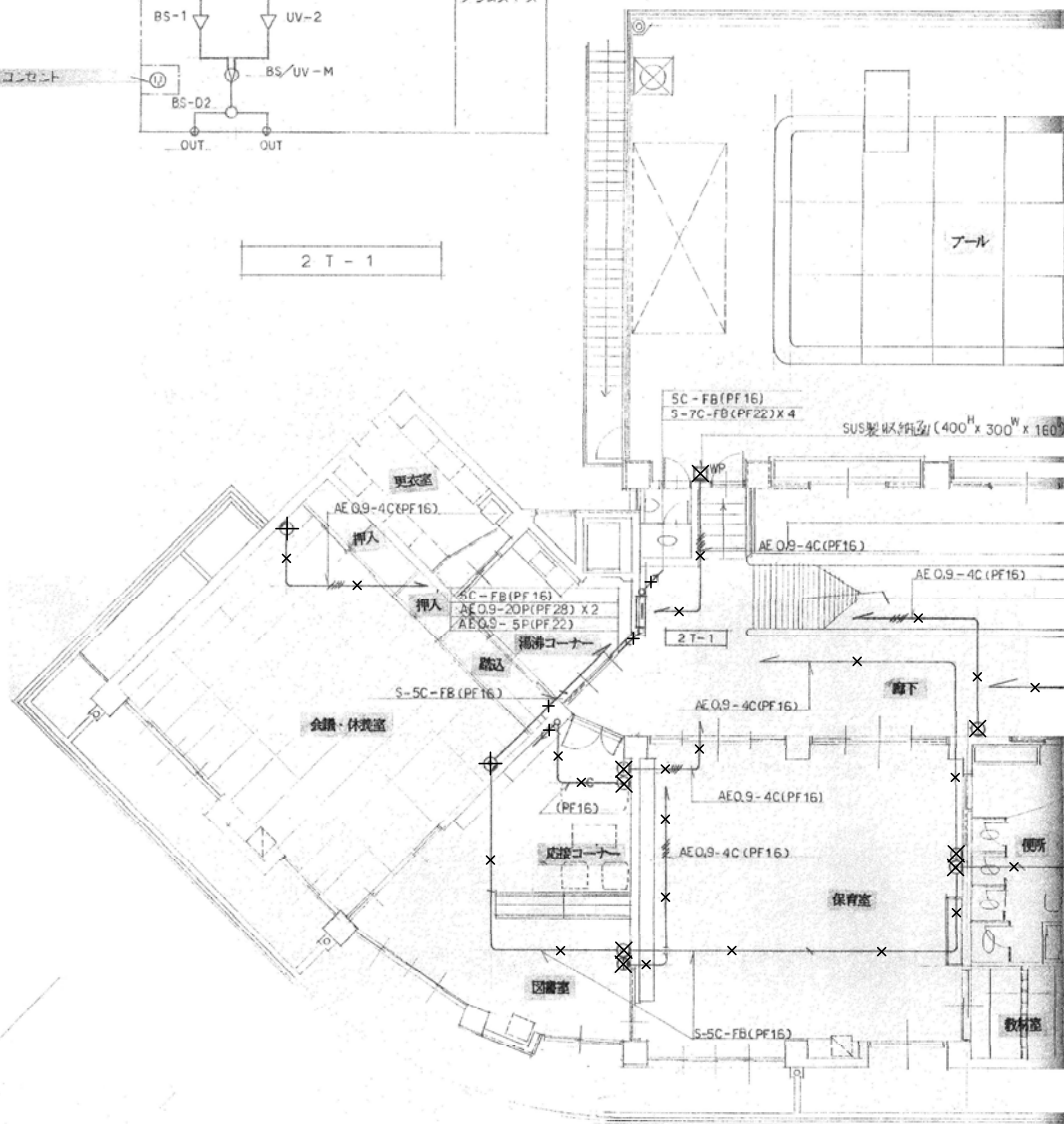
図面番号
TE-14
作図年月日
'25. 06 . 27

NTTA 有限会社 新田設計
奈良県香芝市瓦口2119番地1
一級建築士第165996号 新田 修久

著作権者の承諾なく、本図及び本図CADデータの利用を禁ずる。



2 T - 1



注記
図中、×は配管・配線・機器の撤去を示す。
※特記なき限り、ケーブルのみの撤去とする。
但し露出配管は撤去とする。

【撤去】

ホール	名 称	台数
廊下	インターホン(子機)	2

【撤去】

保育室	名 称	台数
4	インターホン(子機)	1
	TV用アットレット(壁)	1

【撤去】

保育室	名 称	台数
2	インターホン(子機)	1
	TV用アットレット(壁)	1

【撤去】

保育室	名 称	台数
5	インターホン(子機)	1
	TV用アットレット(壁)	1

【撤去】

保育室	名 称	台数
3	インターホン(子機)	1
	TV用アットレット(壁)	1

【撤去】

外部	名 称	台数
	屋外用スピーカー	1
	フルボックス	1

【撤去】

会議・休養室	名 称	台数
	インターホン(子機)	1
	TV用アットレット(壁)	1

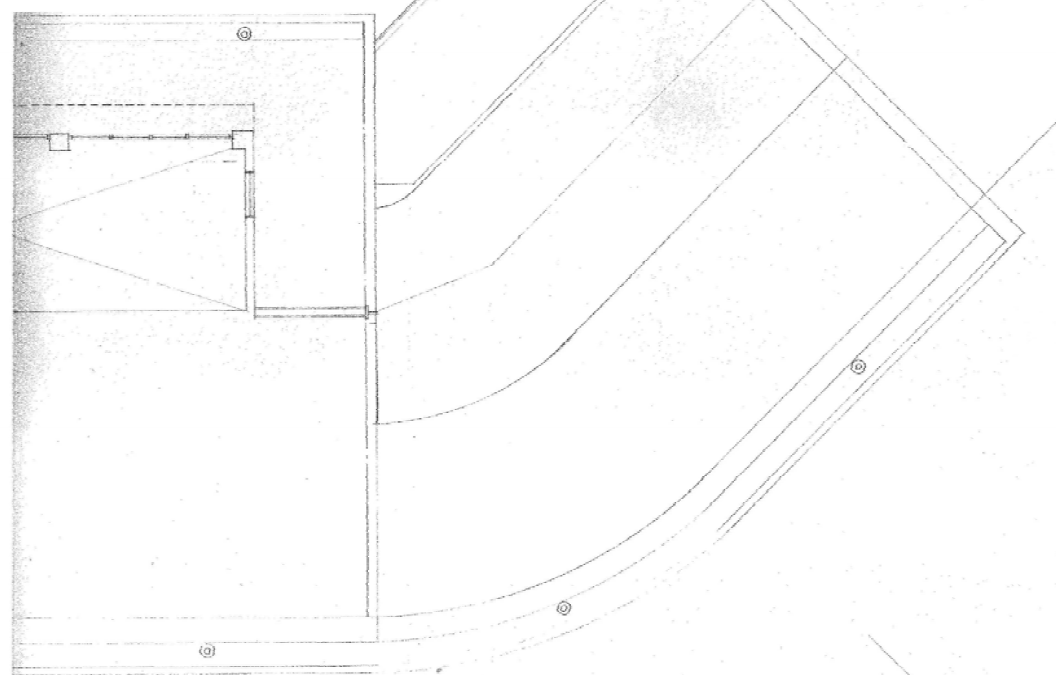
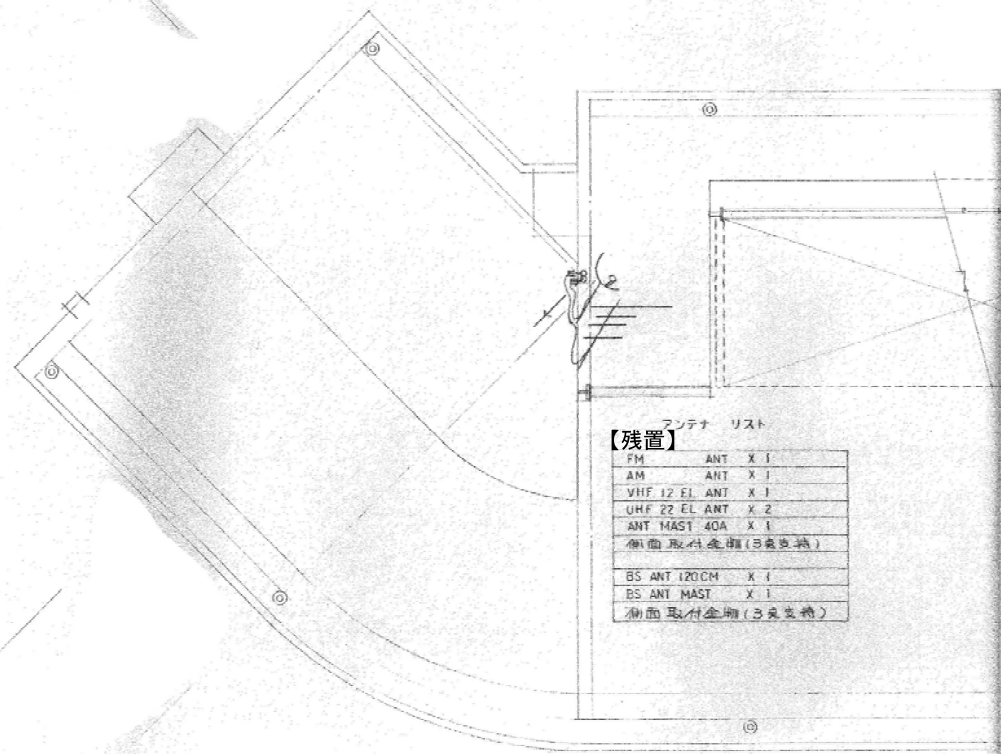
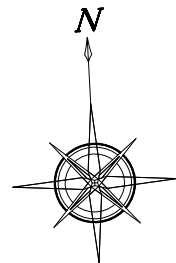
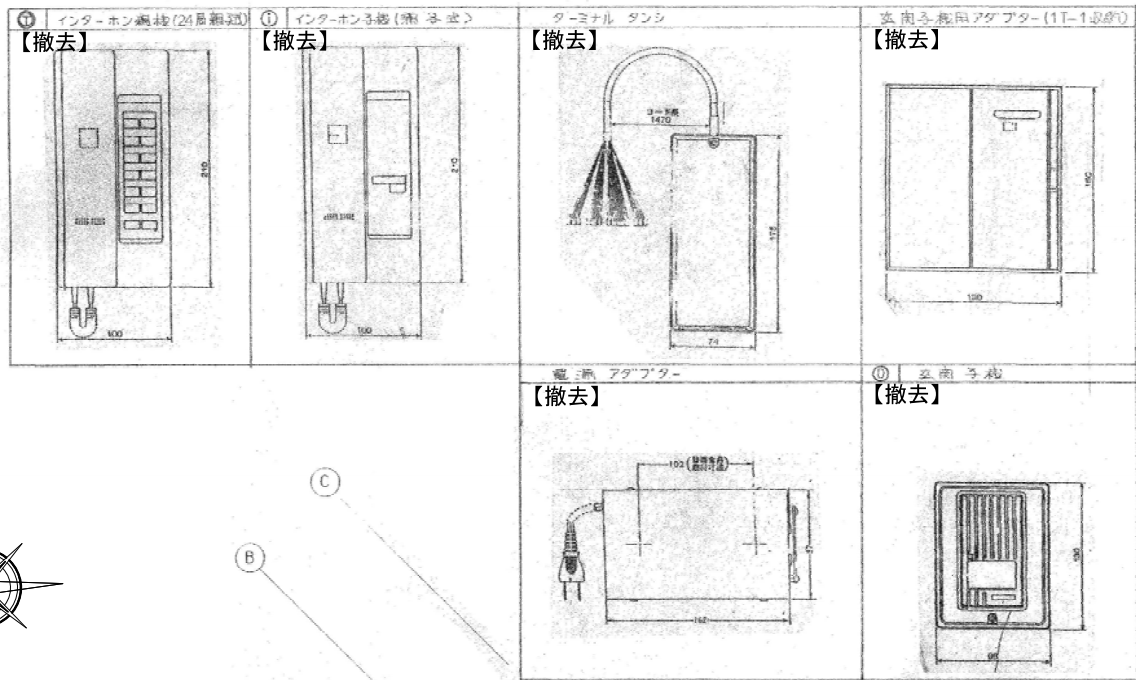
【撤去】

応接コーナー図書室	名 称	台数
	インターホン(子機)	2
	TV用アットレット(壁)	1
	TEL用アットレット(壁)	1

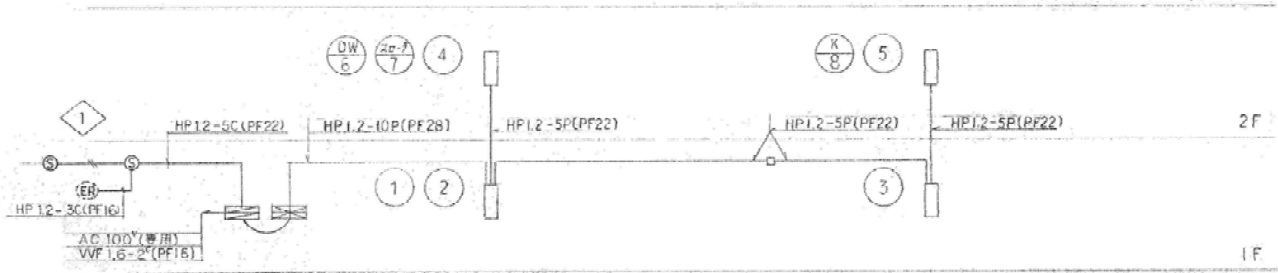
名 称
葛城保育所大規模改修工事

図 称 (現況・撤去)
電話インターホンTV共聴設備 2階平面図
A 1 縮尺 1: 100
A 3 縮尺 1: 200

図面番号
TE-15
作図年月日
'25. 06 . 27



系統図

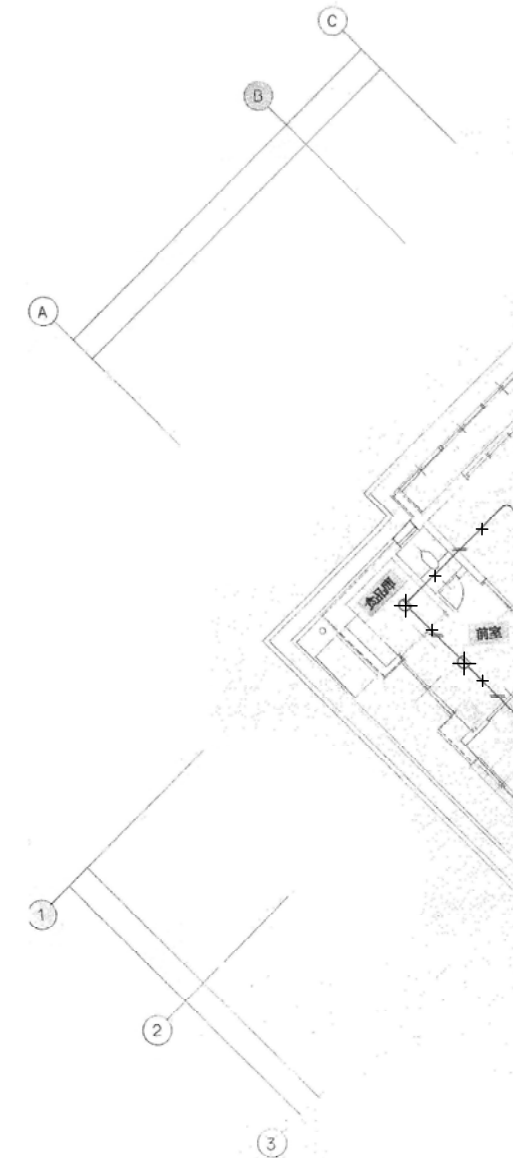


凡 例		
記 号	名 称	備 考
	受 信 機	P型1線10個線
	受 信 機	P型1線
	表 示 灯	AC 30V 180mW LED
	ベ ル 歩	DC 24V 15mA
	感 知 器	定温式スポット型2種
	"	定温式スポット型特種(60°C)
	"	定温式スポット型1種(70°C感水型)
	"	光電式スポット型2種
	"	光電式スポット型2種(点検BOX付)
	起 業 告	C.R.E.
	感 知 器	光電式スポット型3種
	結 合 器	部 型 (①②③ 内装)
	シャッター用レリーズ	(建築工事)
	端 線 結	AE1.2-2C(PF19)またはAE1.2-4C(PF19)
	"	立上り立下り
	ジョイントボックス	
	防突車動制御盤	7面線用
	区 域 線	
	区 域 番 号	No.1~No.8
	"	

【撤去】		
調理室	名 称	台数
	定温式ｽﾏｰｯﾄ型感知器 1 種(防水用)	1
	定温式ｽﾏｰｯﾄ型感知器 1 種 (防水用終端付)	1
	光電式ｽﾏｰｯﾄ型感知器 3 種	1

【撤去】		
食品庫	名 称	台数
	差動式ｽﾏｰｯﾄ型感知器 2 種	1

【撤去】		
前室	名 称	台数
	差動式ｽﾏｰｯﾄ型感知器 2 種	1



【撤去】		
休憩室	名 称	台数
	定温式ｽﾏｰｯﾄ型感知器 1 種(防水用)	1
	定温式ｽﾏｰｯﾄ型感知器特種	1
	差動式ｽﾏｰｯﾄ型感知器 2 種	1

【撤去】		
職員室	名 称	台数
	受信機	1
	防災連動制御盤	1
	差動式ｽﾏｰｯﾄ型感知器 2 種	2

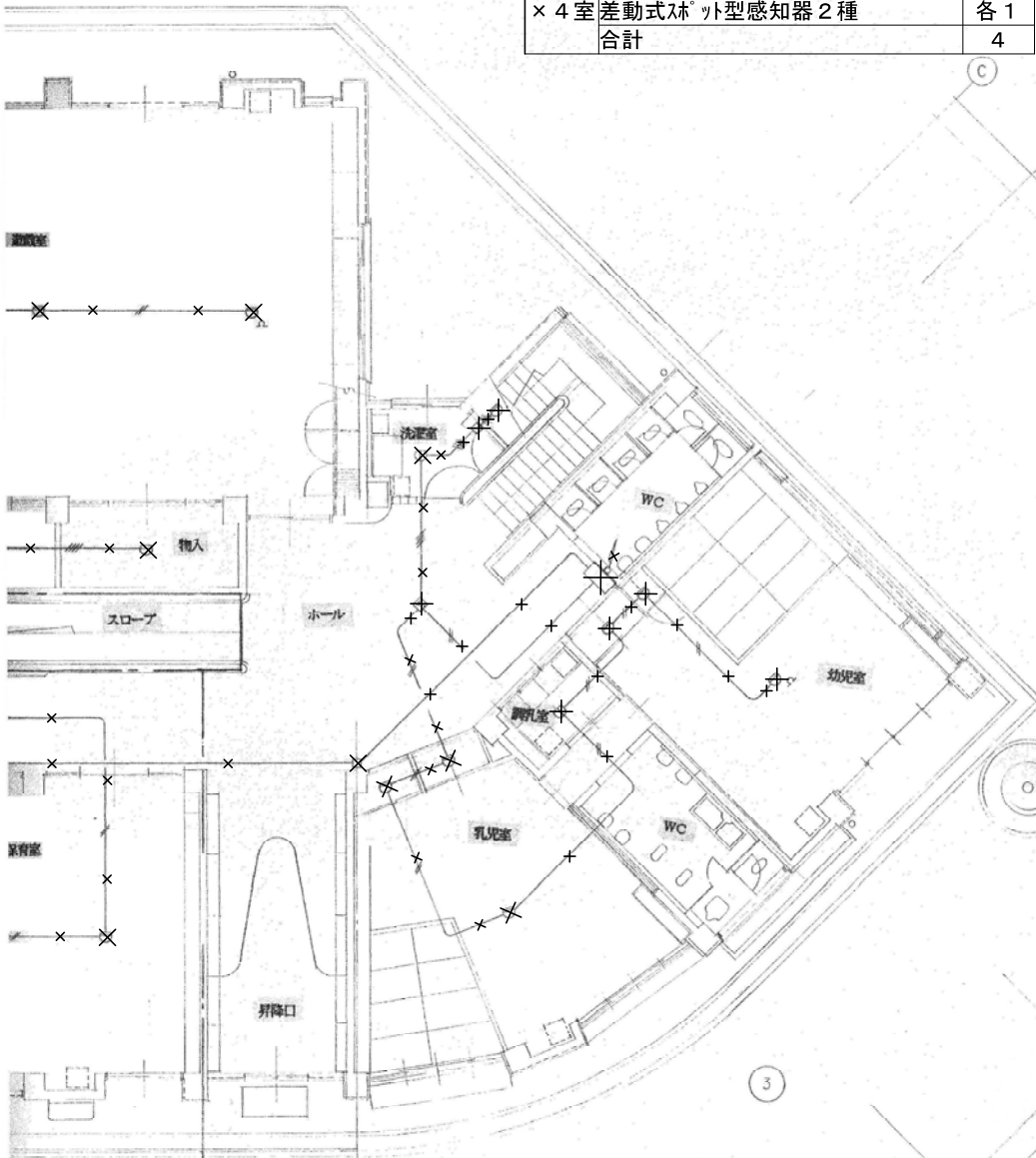
【撤去】		
医務室	名 称	台数
	差動式ｽﾏｰｯﾄ型感知器 2 種	1

【撤去】		
保育室	名 称	台数
	差動式ｽﾏｰｯﾄ型感知器 2 種	2

【撤去】		
遊戲室	名 称	台数
	差動式ｽﾏｰｯﾄ型感知器 2 種	3
	差動式ｽﾏｰｯﾄ型感知器 2 種(終端付)	1
	ｼｮｲﾝﾄﾎﾞｯｸｽ	1

【撤去】		
控室	名 称	台数
	差動式ｽﾏｰｯﾄ型感知器 2 種	1
	ｼｮｲﾝﾄﾎﾞｯｸｽ	1

【撤去】		
物入 × 4 室	名 称	台数
	差動式ｽﾏｰｯﾄ型感知器 2 種	各 1
	合計	4

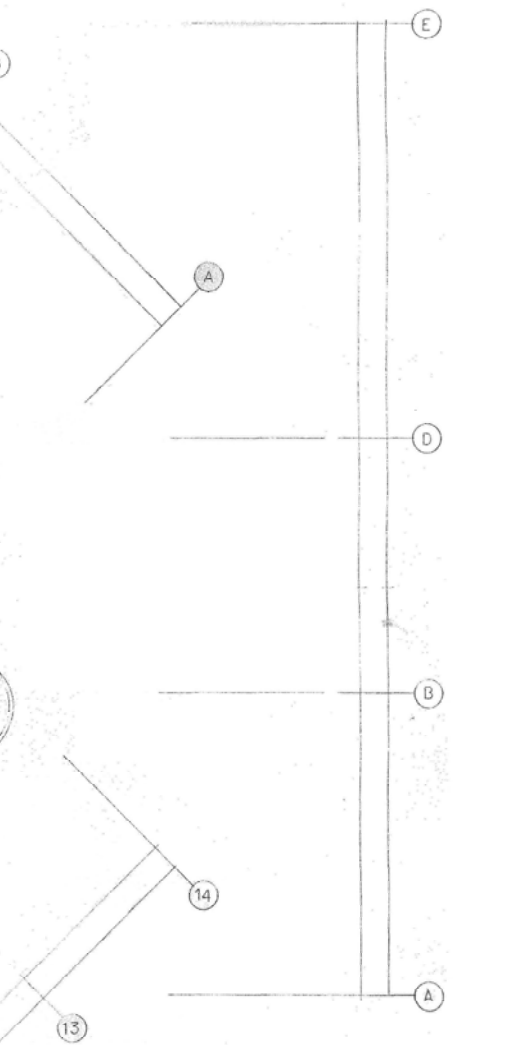


【撤去】		
調乳室	名 称	台数
	定温式ｽﾏｰｯﾄ型感知器 1 種(防水用)	1

【撤去】		
洗濯室	名 称	台数
	定温式ｽﾏｰｯﾄ型感知器 1 種(防水用)	1
	ｼｮｲﾝﾄﾎﾞｯｸｽ	1

【撤去】		
階段下	名 称	台数
	差動式ｽﾏｰｯﾄ型感知器 2 種	1

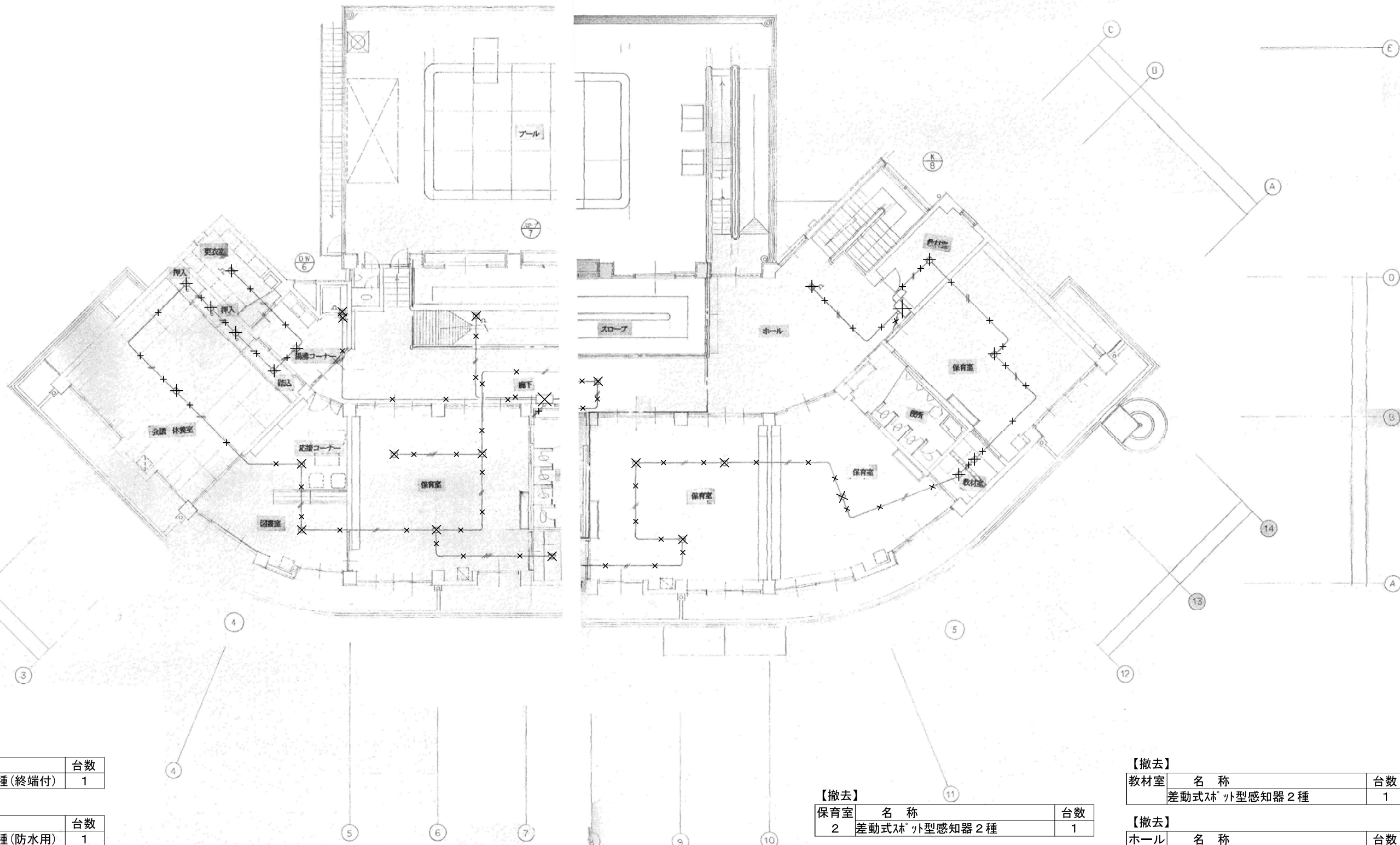
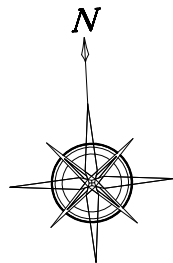
【撤去】		
幼児室	名 称	台数
	差動式ｽﾏｰｯﾄ型感知器 2 種	2
	差動式ｽﾏｰｯﾄ型感知器 2 種(終端付)	1



【撤去】		
乳児室	名 称	台数
	差動式ｽﾏｰｯﾄ型感知器 2 種	3

【撤去】		
ホール	名 称	台数
	総合盤(縦型)	1
	光電式ｽﾏｰｯﾄ型感知器 2 種	1
	ｼｮｲﾝﾄﾎﾞｯｸｽ	1

【撤去】		
中廊下	名 称	台数
	光電式ｽﾏｰｯﾄ型感知器 2 種	1
	光電式ｽﾏｰｯﾄ型感知器 3 種	1
	ｼｮｲﾝﾄﾎﾞｯｸｽ	1



【撤去】

更衣室	名 称	台数
5	差動式ｽﾎﾟｯﾄ型感知器 2 種 (終端付)	1

【撤去】

湯沸 コーナー	名 称	台数
	定温式ｽﾎﾟｯﾄ型感知器 1 種 (防水用)	1
	光電式ｽﾎﾟｯﾄ型感知器 2 種 (点検ﾎﾞｯｸｽ・終端付)	1

【撤去】

会議・ 休養室	名 称	台数
	定温式ｽﾎﾟｯﾄ型感知器特種	3
	差動式ｽﾎﾟｯﾄ型感知器 2 種	2

【撤去】

応接 図書室	名 称	台数
	差動式ｽﾎﾟｯﾄ型感知器 2 種	2

【撤去】

保育室	名 称	台数
5	差動式ｽﾎﾟｯﾄ型感知器 2 種	3

【撤去】

教材室	名 称	台数
	差動式ｽﾎﾟｯﾄ型感知器 2 種	1

【撤去】

保育室	名 称	台数
4	差動式ｽﾎﾟｯﾄ型感知器 2 種	3

【撤去】

教材室	名 称	台数
	差動式ｽﾎﾟｯﾄ型感知器 2 種	1

【撤去】

保育室	名 称	台数
2	差動式ｽﾎﾟｯﾄ型感知器 2 種	1

【撤去】

教材室	名 称	台数
	差動式ｽﾎﾟｯﾄ型感知器 2 種	1

【撤去】

保育室	名 称	台数
3	差動式ｽﾎﾟｯﾄ型感知器 2 種	1

【撤去】

教材室	名 称	台数
	差動式ｽﾎﾟｯﾄ型感知器 2 種	1

【撤去】

教材室	名 称	台数
	差動式ｽﾎﾟｯﾄ型感知器 2 種	1

【撤去】

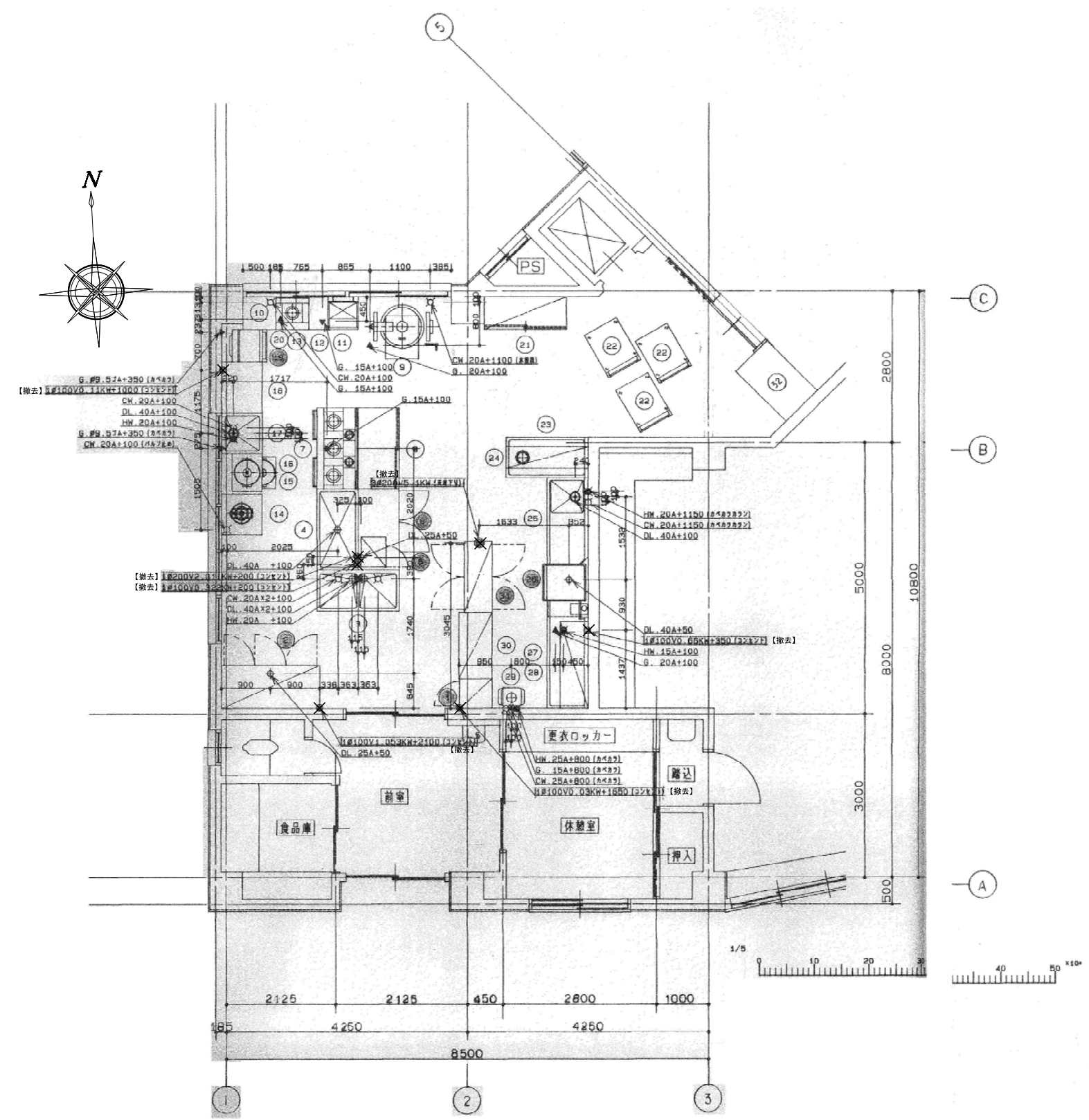
ホール	名 称	台数
	総合盤 (縦型)	1
	光電式ｽﾎﾟｯﾄ型感知器 2 種 (終端付)	1

【撤去】

廊下	名 称	台数
	総合盤 (縦型)	1
	光電式ｽﾎﾟｯﾄ型感知器 2 種	1

【撤去】

ｽﾎﾟｰﾌﾞ	名 称	台数
	光電式ｽﾎﾟｯﾄ型感知器 2 種 (終端付)	1



機器一覧表

品番	名称	外形寸法(m/m)			数	カ・ス		給排水(A)			電気(kw)		規格	備考
		W	D	H		量	径(A)	給水	給湯	排水	単相100V	三相200V		
1	包丁収納保管庫	550	600	1450	1						0.03		SC-205	
2	冷凍冷蔵庫	1800	795	1920	1					25	1.053		ETX-62PM	
3	二重シンク	1500	750	800	1			20×2	20	40×2				
4	水切台	1500	750	800	1					40				
5	電子レンジ	550	460	390	1					200V	2.01		FM-1001	
6	コールドテーブル	1500	750	800	1					25	0.322		RCW-50PS	
7	ガスレンジ	1500	750	800	1	15	4.91						022M-150R	
8	薪付台	1500	750	800	1								(T型)	
9	ガス目録差	1250	700	770	1	20	1.7	20		ビュ			GHST-23	
10	薪台	600	600	800	1									
11	ガスフライヤー	550	600	800	1	15	1.0						FM-23	
12	薪台	350	600	800	1									
13	スープレンジ	600	600	450	1	15	1.12	20					0250-60LD	
14	ドラフト洗米器	370		700	1			20		ビュ			NRS-37	
15	ガス炊飯器	524	481	420	2	0.57A	0.57						RF-50	
16	炊飯台	700	550	600	1								RAE-102	
17	一重シンク	750	750	800	1			20	20	40				
18	作業台	950	750	800	1									
19	ガス高速レンジコンパック	600	685	888	1	0.57A	0.6				0.11		RCX-20A	
20	専用台	600	550	655	1								T-601	
21	食器戸棚	1500	600	1800	1									
22	2段式運搬車	900	670	850	3									
23	返却テーブル	1500	750	850	1								(T型)	
24	上	1500	400	1R	1									
25	シンク付ソイルテーブル	1600	750	850	1			20	20	40				
26	食器洗浄機	962	757	1380	1	20	1.6	15	40	0.56			UH-230A	
27	クリーンテーブル	1975	750	850	1									
28	ラックシェルフ	1600	535	1R	1									
29	ガス瞬間湯沸器	476	377	1020	1	15	3.76	25	25				PH-249A	
30	スーパーエレクターシェルフ	1220	610	1900	1									
31	食器消毒保管庫	1300	510	1900	1						5.1		MS-15	
32	取付金具	1300	800	1800	1						0.2		棚板ステンレス	
33	高速ミキサー				1						0.2			
34	ミシン				1						0.2			

