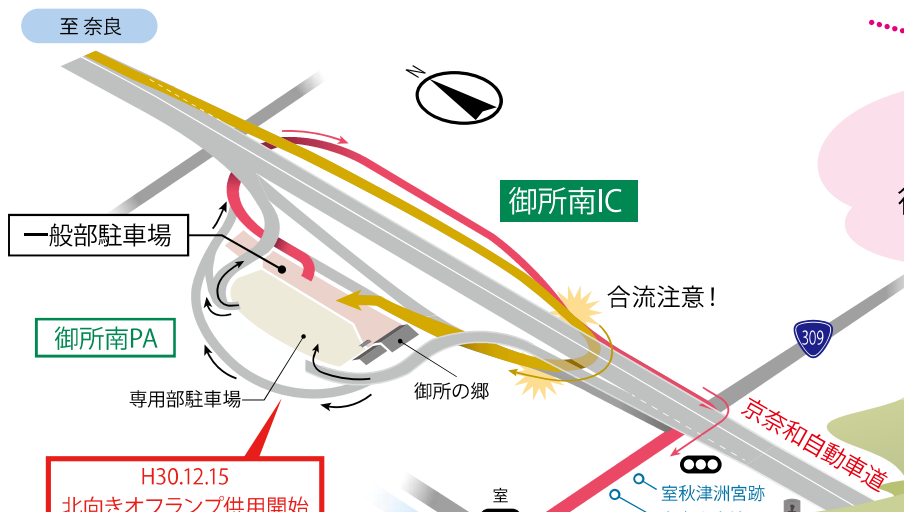


御所南PA(一般部駐車場)から京奈和自動車道をご利用の方へ

和歌山方面の場合

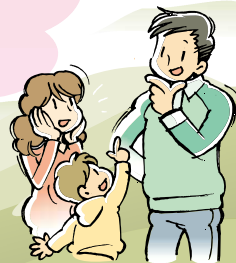
→ 京奈和自動車道から御所南PAへ → 御所南PAから京奈和自動車道へ



地域の特産品や
お食事もあり!

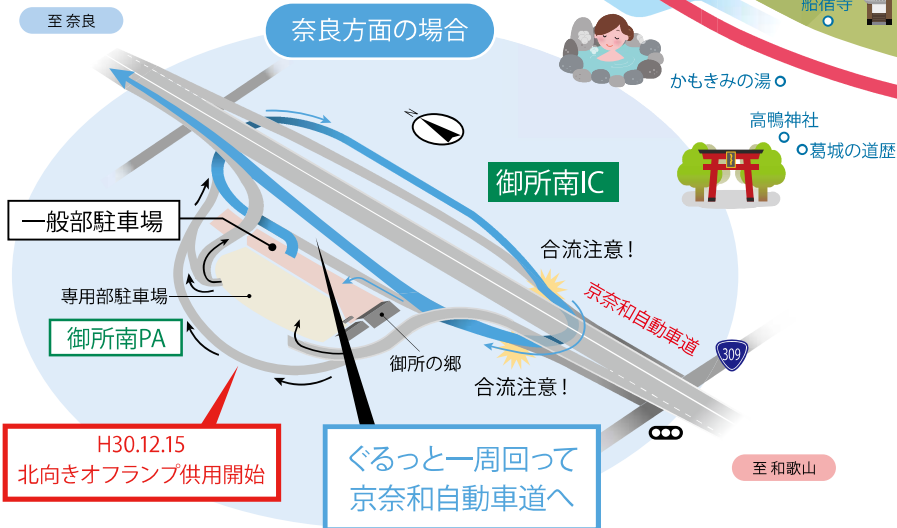


御所南PAに
行ってみよう!!



H30.12.15
北向きオフランプ供用開始

奈良方面の場合



H30.12.15
北向きオフランプ供用開始

ぐるっと一周回って
京奈和自動車道へ

約9km
所要時間: 約20分



全国の高速道路の道路交通情報を提供



<http://highway.jp/pc/map/map.html>



今日の交通規制が分かる! 今後の工事予定が分かる!
道路気象情報が分かる!

近畿地方整備局
道路情報提供システム

<http://www.kkr.mlit.go.jp/toyooka/road/koutukisei.html>

住所、定休日、営業時間...近畿地方の道の駅は

近畿道の駅で検索!

http://www.kkr.mlit.go.jp/road/michi_no_eki/



京奈和自動車道に関する問い合わせ

国土交通省 近畿地方整備局 奈良国道事務所
〒630-8115 奈良市大宮町3丁目5番11号 | TEL:0742-33-1391 (代)

観光に関する問い合わせ

御所市 商工観光課
〒639-2298 奈良県御所市1番地番3号 | TEL:0745-62-3001(代)