

御所市統計書

令和 3 年版

御 所 市

市の木（くすの木）

歴史と大樹を語るとき、くすの木を除いては語ることが出来ません。

風雪に耐え雄大な樹勢を誇り長寿を保ち、芳香に富み、大地に根をおろす姿は、力強く躍進する“公園都市”御所市を象徴しています。

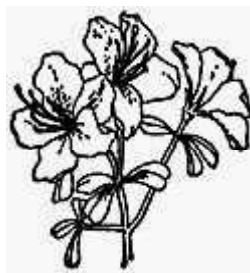


市の花（つつじ）

清楚な気品を漂わせ、ねばり強さを感じさせる「つつじ」は野に山に庭に咲き競い、郷土の花として人々に愛され親しまれています。

御所市の景勝地である葛城山頂に群生するつつじは、厳しい自然の中から開花いたしました。

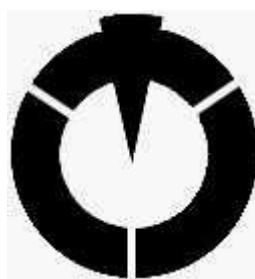
この根強さは、これからの御所市を表現しています。



市章の由来

本市の市章は、「ごせ」の頭文字“ご”の字を図案化したもので昭和33年3月31日に制定されました。

円い太線は円満なる和、中央は鋭く、たくましく発展する姿を表しています。



はじめに

御所市統計書（令和3年版）をここに刊行いたします。

近年、的確な現状認識をもとに将来を展望することが求められる今日、統計データの需要がさらに増大しています。

本統計書は、御所市の土地、人口、経済、社会、教育、福祉等あらゆる分野にわたって基礎的な資料を集録し、本市の現状とその推移を明らかにしようとするものであります。

統計数値をとおして御所市のすがたを知っていただくとともに、各般の諸施策の基礎資料として大いにご活用いただければ幸いに存じます。

編集にあたっては、より利用しやすい様に内容の整備につとめてまいりましたが、今後とも各方面からのご意見を得て、より一層内容の改善と充実につとめてまいりたいと存じます。

おわりに、本統計書の刊行にあたり、貴重な資料の提供と格別のご協力を賜りました関係機関各位に対し、厚く御礼申し上げますとともに、今後とも一層のご指導、ご協力をお願い申し上げます。

令和4年3月

御所市長 東 川 裕

凡 例

1. 本書は、御所市の市勢に関する基礎的な統計資料を収録したものである。
2. 資料は、各官公庁、団体、企業からの提供または報告によるもの等は、その出所名を各表下部に掲げてある。
3. 統計表中、「年」とあるのは1月1日から12月31日まで、「年度」とあるのは4月1日から翌年3月31日までの期間を示している。
4. 数値の単位は、各表右上に注記したが、一見して明らかなものは省略した。
5. 統計表中の符号の用法は、次のとおりである。

「0」	-----	単位未満
「-」	-----	皆無
「…」	-----	不詳
「×」	-----	公表をさし控えるもの
「△」	-----	負数

なお、表中、塗りつぶし箇所は、調査項目が削除、または作成日時点で集計中のものである。

6. 統計資料について、さらに詳細な数値が必要な場合、あるいは疑義のある場合は、それぞれの資料出所先または本市産業建設部農林商工課にご照会下さい。

総目次

1	土地	・	気象	・・・・・・・・	1		
2	人		口	・・・・・・・・	6		
3	国勢	調	査	・・・・・・・・	13		
4	農		業	・・・・・・・・	27		
5	事	業	所	・・・・・・・・	31		
6	工		業	・・・・・・・・	33		
7	商		業	・・・・・・・・	36		
8	建設	・	住宅	・・・・・・・・	38		
9	電気	・	ガス	・	上水道	・・・・・・・・	41
10	運輸	・	通信	・・・・・・・・	43		
11	金		融	・・・・・・・・	45		
12	労働	・	社会	保障	・・・・・・・・	46	
13	保健	・	衛生	・・・・・・・・	52		
14	教育	・	文化	・・・・・・・・	56		
15	治安	・	災害	・・・・・・・・	60		
16	財		政	・・・・・・・・	61		
17	選挙	・	行政	・	その他	・・・・・・・・	68

付録

目次

1 土地気象

1 市域の変遷	1
2 位置及び範囲	2
3 金剛山葛城山	2
4 都市計画用途区域	2
5 地目別土地面積及び評価額	3
6 気象	4

2 人口

1 年次別人口	6
2 自治会別世帯数及び人口	8
3 人口動態	12
4 外国人登録人口	12

3 国勢調査

1 人口の推移	13
2 流出流入人口	14
3 昼夜間人口	15
4 年齢構造指数	15
5 年齢別人口	16
6 地区別年齢別人口	17
7 配偶関係別人口	21
8 産業、従業上の地位、男女別 15 歳以上就業者数	22
9 産業分類別 15 歳以上就業者数	23
10 世帯種類、人員別世帯数及び世帯人員	24
11 住宅の所有関係別世帯数	24
12 家族類型別世帯数	25
13 人口集中地区人口面積	26

4 農業

1 専業兼業別農家数	27
2 販売農家人口	27

3 経営耕地面積	28
4 経営耕地面積規模別農家数	28
5 農業用機械	29
6 農地転用状況	30
7 用途別転用面積	30

5 事業所

1 経営組織別事業所数従業者数	31
2 産業別従業員数及び売上	31
3 規模別事業所数従業者数	32

6 工業

1 工業の推移	33
2 事業所数従業者数製造品出荷額	34
3 産業 3 類型別統計	35

7 商業

1 商業の推移	36
2 商店数従業者数年間商品販売額等	37

8 建設住宅

1 都市公園	38
2 公的住宅	38
3 下水道	38
4 課税家屋の棟数床面積	39
5 道路と橋梁	40

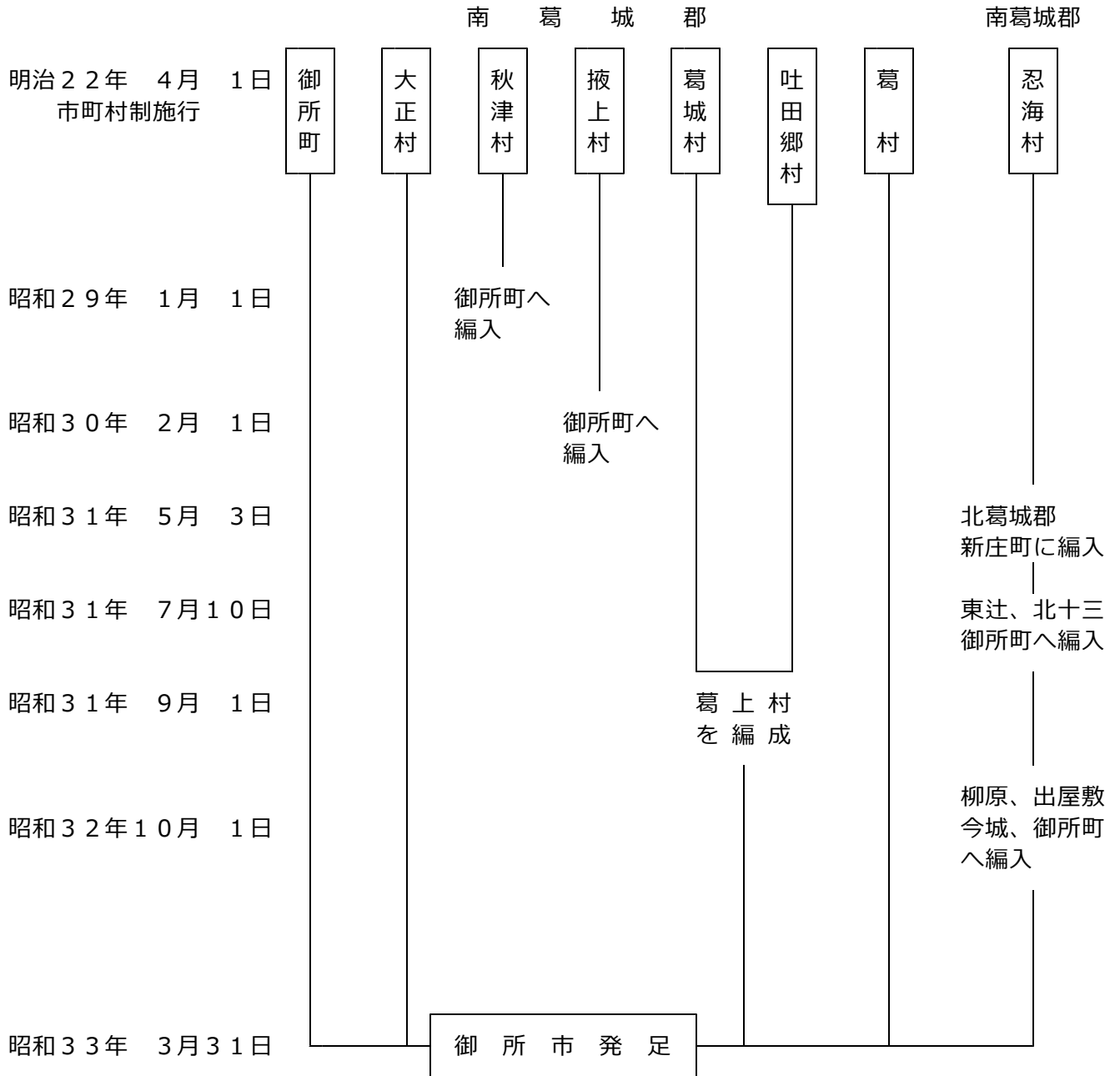
9 電気ガス上水道

1 電灯電力の状況	41
2 ガス（都市ガス）	41
3 給水人口配水量	42

10 運輸通信		10 し尿処理状況	55
		11 ごみ処理状況	55
1 自動車登録台数	43	14 教育文化	
2 鉄道乗車人員	43	1 幼稚園の状況	56
3 電話施設状況	44	2 小学校の状況	56
4 郵便施設郵便物取扱状況	44	3 中学校の状況	57
11 金融		4 高等学校の状況	57
1 金融機関	45	5 中学校卒業生進路状況	58
2 金融機関預金貸出金	45	6 体育施設利用状況	59
12 労働社会保障		7 指定文化財	59
1 国民健康保険加入状況	46	15 治安災害	
2 国民健康保険給付状況	46	1 犯罪状況	60
3 後期高齢者医療保険加入状況	47	2 交通事故及び安全施設	60
4 後期高齢者医療保険給付状況	47	3 消防の状況	60
5 国民年金加入被保険者数	48	16 財政	
6 福祉年金受給権者数	48	1 市有財産	61
7 拠出年金受給権者数	48	2 一般会計予算及び決算	62
8 身体障害者手帳交付者数	49	3 特別会計予算及び決算	64
9 生活保護状況	49	4 水道事業会計予算及び決算	65
10 老人福祉センター利用者数	50	5 市税収入	67
11 産業振興センター利用状況	51	17 選挙行政その他	
12 社会福祉施設	51	1 選挙人名簿登録者数	68
13 保健衛生		2 各種選挙投票状況	68
1 予防接種者数	52	3 議会委員会開催状況	69
2 休日夜間診療所利用者数	52	4 市職員数	69
3 医療施設数及び医療従事者数	53	5 国民宿舎葛城高原ロッジ 利用状況	70
4 特定死因別死亡者数	53	付 録	
5 健康教室及び健康相談	54	1 行政組織図	
6 各種検診受診状況	54		
7 訪問指導	54		
8 母子保健事業実施状況	54		
9 公害苦情件数	55		

1 土地・気象

1 市域の変遷



2.位置及び範囲

面積	東経	北緯
60.58km ²	135°44'	34°27'

広ぼう		海拔	
東西	南北	最高	最低
9.8km	10.6km	1,127.0m	72.0m

	東	西	南	北
経度	135°46'	135°39'	135°43'	135°45'
緯度	34°26'	34°25'	34°23'	34°28'

資料：国土地理院HP

3.金剛山・葛城山

	金剛山	葛城山
標高	1,125m	959m

資料：国土地理院HP

4.都市計画用途区域

令和3年3月31日現在

種別	市街化区域								市街化調整区域
	第一種住居地域	第二種住居地域	商業地域	近隣商業地	準工業地	工業地域	工業専用地域	市街化区域計	
面積 (ha)	253.5	2.2	22.7	34.3	96.1	14.0	20.5	443.3	5,614.7
割合 (%)	57.2	0.5	5.1	7.7	21.7	3.2	4.6	100.0	-

資料：まちづくり推進課

5.地目別土地面積および評価額

1月1日現在

面 積

(単位：千㎡)

年	総 数	田	畑	宅 地	池 沼	山 林	原 野	雑 種 地
平成29年	35,939	11,140	1,567	5,061	5	15,731	308	2,127
平成30年	35,915	11,104	1,565	5,066	5	15,727	311	2,136
平成31年	35,909	11,063	1,559	5,070	5	15,713	321	2,177
令和2年	35,871	10,974	1,554	5,090	5	15,714	323	2,210
令和3年	35,879	10,835	1,541	5,099	5	15,820	327	2,252

評 価 額

(単位：百万円)

年	総 数	田	畑	宅 地	池 沼	山 林	原 野	雑 種 地
平成29年	82,060	3,296	382	70,699	1	289	4	7,389
平成30年	80,801	3,244	388	69,646	1	287	4	7,231
平成31年	80,010	3,234	390	68,833	1	287	4	7,261
令和2年	79,323	3,058	388	68,308	1	287	5	7,277
令和3年	77,730	2,896	370	66,890	1	290	5	7,309

資料：税務課「概要調書」

※但し、非課税地を除く数値

6. 気象

年 月	気温 (℃)					湿度 (%)		風速 (m/s)		降水量 (mm)
	最高 極値	最低 極値	最高 平均	最低 平均	平均	最小	平均	最大	平均	
平成28年	36.7	-4.8	21.6	11.2	16.0	14	76	7.8	1.3	1,393.6
平成29年	36.9	-3.8	20.6	11.1	17.8	12	70	15.9	2.0	1,291.0
平成30年	38.1	-3.9	21.5	11.9	16.2	14	70	19.7	2.1	1,646.5
令和元年	37.4	-2.1	21.5	11.9	16.3	12	71	13.7	2.1	1,482.5
令和2年	38.0	-2.5	21.6	12.1	16.3	16	71	14.2	2.1	1,628.5
令和3年	37.1	-3.1	21.7	12.0	16.3	9	71	11.7	2.2	1,642.0
1月	17.4	-3.1	9.2	1.0	4.7	27	69	8.1	2.3	70.5
2月	20.7	-1.8	12.9	2.5	7.4	13	63	9.7	2.6	52.5
3月	23.1	0.4	17.6	5.5	11.0	15	69	11.7	2.3	120.5
4月	27.1	2.3	20.8	8.6	14.4	9	63	8.5	2.4	159.5
5月	29.8	7.6	24.2	14.6	19.1	18	70	10.2	2.2	202.0
6月	33.6	15.2	28.6	18.9	23.1	23	72	8.6	1.9	116.5
7月	36.0	20.4	32.5	23.5	27.3	38	74	8.1	2.1	224.0
8月	37.1	20.2	32.1	23.6	27.0	30	77	9.8	2.1	307.0
9月	32.5	17.7	28.0	20.5	23.7	43	78	7.3	1.9	175.5
10月	30.6	6.5	24.4	14.5	18.7	29	74	7.7	1.9	57.5
11月	23.3	1.0	17.8	7.9	12.2	35	73	9.6	1.9	71.0
12月	16.7	-1.1	12.0	3.3	7.3	36	71	10.8	2.3	85.5

資料：気象庁HP（観測所名：奈良地方気象台）

年 月	気温 (℃)					風速 (m/s)		降水量 (mm)
	最高 極値	最低 極値	最高 平均	最低 平均	平均	最大	平均	
平成28年	35.8	-5.5	21.1	9.9	15.1	9.4	1.7	1,461.5
平成29年	35.8	-5.7	19.9	9.0	14.1	9.9	1.7	1,413.5
平成30年	37.3	-5.7	20.6	9.6	14.8	11.4	1.6	1,741.5
令和元年	37.2	-5.0	20.8	9.7	14.9	8.2	1.6	1,482.5
令和2年	37.6	-5.3	20.8	9.9	15.0	9.6	1.6	1,676.0
令和3年	37.8	-4.7	20.9	9.9	14.9	1.9	1.6	1,425.0
1月	17.0	-4.3	8.4	-0.7	3.3	9.3	1.9	61.0
2月	20.7	-4.7	12.4	-0.3	5.8	7.1	1.9	60.5
3月	23.3	-2.0	16.6	3.4	9.8	6.1	1.8	122.0
4月	25.9	-1.2	20.0	5.8	13.0	7.2	1.8	138.5
5月	27.7	5.4	23.5	12.9	18.0	6.7	1.6	152.5
6月	32.4	11.9	27.6	16.9	21.6	4.6	1.3	94.5
7月	35.8	18.5	31.6	21.2	25.6	5.5	1.3	216.0
8月	37.8	19.0	31.2	21.7	25.6	7.3	1.5	248.5
9月	31.1	15.7	27.1	18.8	22.4	4.8	1.4	133.0
10月	30.8	3.6	23.6	12.1	17.3	5.6	1.5	41.5
11月	22.4	-1.5	17.1	5.2	10.6	7.2	1.5	37.5
12月	17.4	-2.0	11.3	1.3	5.9	8.5	1.9	119.5

資料：気象庁HP（観測所名：五條地域気象観測所）

2 人口

1.年次別人口

10月1日現在

年	世帯数	人口総数	男	女	人口密度人／km ²
昭和33年	7,583	36,978	-	-	608.1
昭和34年	7,544	36,749	-	-	604.3
昭和35年	7,554	36,586	-	-	601.6
昭和36年	7,623	35,705	-	-	587.2
昭和37年	7,711	35,910	-	-	590.5
昭和38年	7,809	36,243	-	-	596.0
昭和39年	7,927	36,351	-	-	597.8
昭和40年	8,039	36,405	-	-	598.7
昭和41年	8,227	36,450	-	-	599.4
昭和42年	8,394	36,472	-	-	599.8
昭和43年	8,511	36,459	17,351	19,108	599.6
昭和44年	8,863	36,621	17,655	18,966	602.2
昭和45年	8,903	36,407	17,550	18,857	598.7
昭和46年	9,152	36,976	17,889	19,087	608.1
昭和47年	9,378	37,293	18,052	19,241	613.3
昭和48年	9,660	38,106	18,476	19,630	626.6
昭和49年	9,830	38,003	18,441	19,562	624.9
昭和50年	9,997	38,318	18,579	19,739	630.1
昭和51年	10,101	38,275	18,590	19,685	629.4
昭和52年	10,140	38,265	18,574	19,691	629.3
昭和53年	10,170	37,960	18,430	19,530	624.2
昭和54年	10,275	37,840	18,321	19,519	622.3
昭和55年	10,341	37,620	18,242	19,378	618.6
昭和56年	10,461	37,719	18,288	19,431	620.3
昭和57年	10,541	37,479	18,152	19,327	616.3
昭和58年	10,566	37,243	18,017	19,226	612.4
昭和59年	10,594	37,103	17,930	19,173	610.1
昭和60年	10,722	37,066	17,898	19,168	609.5
昭和61年	10,707	36,607	17,609	18,998	602.9
昭和62年	10,695	36,422	17,479	18,943	601.1
昭和63年	10,698	36,285	17,458	18,827	597.0

10月1日現在

年	世帯数	人口総数	男	女	人口密度人／km ²
平成元年	10,815	36,374	17,572	18,802	596.3
平成2年	11,084	36,658	17,572	19,086	604.2
平成3年	11,191	36,666	17,528	19,138	604.3
平成4年	11,331	36,711	17,567	19,144	605.1
平成5年	11,489	36,633	17,534	19,099	603.8
平成6年	11,665	36,624	17,533	19,091	603.7
平成7年	11,951	36,751	17,547	19,204	605.8
平成8年	12,004	36,359	17,391	18,968	599.5
平成9年	12,065	35,964	17,252	18,712	593.0
平成10年	12,165	35,682	17,145	18,537	588.3
平成11年	12,235	35,403	16,976	18,427	583.7
平成12年	12,281	35,159	16,838	18,321	579.7
平成13年	12,336	34,761	16,630	18,131	573.1
平成14年	12,243	34,147	16,358	17,789	563.0
平成15年	12,300	33,691	16,092	17,599	555.5
平成16年	12,286	33,260	15,820	17,440	548.4
平成17年	12,259	32,675	15,506	17,169	538.7
平成18年	12,260	32,207	15,276	16,931	531.0
平成19年	12,275	31,669	15,038	16,631	522.8
平成20年	12,346	31,244	14,822	16,422	515.7
平成21年	12,358	30,793	14,559	16,234	508.3
平成22年	12,406	30,337	14,363	15,974	500.8
平成23年	12,323	29,698	14,028	15,670	490.2
平成24年	12,399	29,375	13,834	15,541	484.9
平成25年	12,300	28,699	13,545	15,154	473.7
平成26年	12,216	28,128	13,245	14,883	464.3
平成27年	12,147	27,586	12,963	14,623	455.4
平成28年	12,167	27,206	12,764	14,442	449.1
平成29年	12,091	26,642	12,487	14,155	439.8
平成30年	12,084	26,129	12,280	13,849	431.3
令和元年	12,098	25,638	12,029	13,609	423.2
令和2年	12,107	25,215	11,824	13,391	416.2
令和3年	12,042	24,673	11,548	13,125	407.3

資料：市民課

※市政実施以降における人口の推移である

※平成24年より外国人登録人口を含む

2.自治会別世帯数および人口

地区名	大字 通称名	令和2年12月末				令和3年12月末			
		世帯数	人口			世帯数	人口		
			男	女	計		男	女	計
御 所 地 区	御国通1	35	43	53	96	35	42	52	94
	国鉄駅前	82	79	92	171	82	77	94	171
	新地町	27	20	31	51	26	20	30	50
	未広町	49	43	37	80	47	38	38	76
	大広町	274	242	284	526	275	234	277	511
	御国通2	16	19	17	36	21	24	22	46
	御国通3	15	13	18	31	16	15	18	33
	西町	30	25	39	64	29	24	38	62
	鴨口町	22	25	30	55	22	25	30	55
	宮前町	85	88	92	180	81	87	89	176
	西久保本町	25	17	25	42	24	16	23	39
	御堂魚棚	24	23	30	53	24	23	30	53
	中央通2	30	28	35	63	31	26	35	61
	東久保町	28	28	31	59	26	26	29	55
	中本町	13	20	16	36	14	20	16	36
	南中町	34	30	36	66	33	28	34	62
	西柏町	17	16	27	43	18	15	28	43
	本町	16	18	20	38	14	16	18	34
	神宮町	21	21	34	55	21	21	34	55
	中央通1	21	27	36	63	20	24	36	60
栄町	142	132	170	302	143	132	161	293	
六軒町	20	17	23	40	19	17	22	39	
大橋通1	26	28	42	70	25	28	40	68	
大橋2東向	26	25	28	53	26	25	28	53	
大橋通3	28	24	25	49	28	21	25	46	
旭町	40	30	50	80	39	29	45	74	
柿ヶ坪町	82	86	90	176	87	88	91	179	
御門町	122	138	148	286	121	131	140	271	
都町	19	15	24	39	20	14	26	40	
柳町	67	68	82	150	66	67	78	145	
寺内町	100	112	114	226	99	108	108	216	
代官町	17	13	15	28	18	14	17	31	
豊年橋通	66	63	57	120	71	62	61	123	
柳田町	164	140	175	315	162	138	170	308	
南十三	132	139	163	302	134	142	163	305	
小計		1,915	1,855	2,189	4,044	1,917	1,817	2,146	3,963

地区名	大字 通称名	令和2年12月末				令和3年12月末			
		世帯数	人口			世帯数	人口		
			男	女	計		男	女	計
秋津地区	池之内	154	170	188	358	144	161	176	337
	今出	46	65	61	126	47	63	59	122
	蛇穴	309	293	302	595	299	279	288	567
	條	34	44	43	87	34	42	45	87
	出走	23	27	36	63	22	27	34	61
	富田	48	65	71	136	49	66	73	139
	西垣内	151	110	151	261	143	102	144	246
	緑ヶ丘	53	35	48	83	51	33	44	77
	室	140	153	150	303	140	143	155	298
	秋津団地	207	131	182	313	189	117	169	286
小計	1,165	1,093	1,232	2,325	1,118	1,033	1,187	2,220	
吐田郷地区	多田	64	55	53	108	97	71	78	149
	関屋	44	44	53	97	43	42	51	93
	豊田	54	59	70	129	51	54	65	119
	名柄	89	91	115	206	91	87	114	201
	西寺田	86	90	101	191	87	88	100	188
	東名柄	59	55	70	125	57	54	67	121
	増	86	90	94	184	84	85	93	178
	宮戸	92	75	104	179	90	75	105	180
	森脇	78	106	99	205	79	106	98	204
	宮戸団地	14	9	9	18	12	8	7	15
	南寺田	9	7	6	13	8	7	5	12
	小計	675	681	774	1,455	699	677	783	1,460
葛地区	朝町	75	88	92	180	75	85	88	173
	稲宿	59	76	76	152	58	72	72	144
	今住	110	123	130	253	106	114	126	240
	川合	53	65	63	128	52	62	62	124
	古瀬	158	134	160	294	152	126	156	282
	新田	23	26	23	49	23	26	23	49
	戸毛	364	313	385	698	359	304	378	682
	樋野	39	35	44	79	39	37	41	78
	奉膳	86	92	107	199	83	87	102	189
	重阪	49	46	49	95	49	49	46	95
	水泥	36	41	36	77	37	40	35	75
	小計	1,052	1,039	1,165	2,204	1,033	1,002	1,129	2,131

地区名	大字 通称名	令和2年12月末				令和3年12月末			
		世帯数	人口			世帯数	人口		
			男	女	計		男	女	計
掖 上 地 区	上方	363	256	384	640	358	249	378	627
	北方	538	501	528	1,029	533	503	520	1,023
	玉手	97	107	127	234	96	104	124	228
	茅原	250	264	289	553	254	260	287	547
	中方	68	69	72	141	68	64	70	134
	原谷	17	22	24	46	17	21	23	44
	東寺田	53	55	68	123	55	54	70	124
	本馬	39	50	54	104	40	47	55	102
	緑町	75	53	70	123	74	52	68	120
	北方団地	42	24	41	65	40	22	39	61
	茅草	53	60	63	123	53	60	62	122
小計	1,595	1,461	1,720	3,181	1,588	1,436	1,696	3,132	
葛 城 地 区	朝妻	44	63	65	128	45	62	64	126
	五百家	37	39	44	83	36	37	43	80
	井戸	34	44	52	96	31	41	47	88
	小殿	36	34	40	74	32	29	36	65
	鴨神下	63	72	73	145	59	69	71	140
	鴨神上	60	79	65	144	58	78	60	138
	北窪	31	23	27	50	30	23	26	49
	栗阪	122	100	119	219	125	102	120	222
	極楽寺	6	4	5	9	6	4	5	9
	佐田	37	38	37	75	35	36	35	71
	下茶屋	21	21	27	48	21	20	25	45
	僧堂	34	29	44	73	34	29	41	70
	高天	20	19	22	41	18	19	21	40
	鳥井戸	32	30	37	67	33	29	38	67
	南郷	84	102	111	213	84	100	111	211
	西北窪	31	30	40	70	30	30	38	68
	西佐味	83	104	90	194	78	96	81	177
	林	56	63	81	144	57	63	82	145
	東佐味	59	65	80	145	60	66	80	146
	船路	73	47	72	119	72	44	70	114
伏見	56	60	67	127	57	55	65	120	
持田	28	25	20	45	25	21	17	38	
小計	1,047	1,091	1,218	2,309	1,026	1,053	1,176	2,229	

地区名	大字 通称名	令和2年12月末				令和3年12月末			
		世帯数	人口			世帯数	人口		
			男	女	計		男	女	計
大 正 地 区	櫛 羅	409	430	484	914	405	420	464	884
	小 林	389	318	410	728	390	319	402	721
	幸 町	392	364	403	767	396	352	395	747
	竹 田	188	209	247	456	188	201	238	439
	櫛 原	215	243	269	512	214	237	267	504
	東 松 本	226	238	249	487	226	234	249	483
	三 室	468	442	467	909	465	430	474	904
	三 室 新 町	71	44	66	110	69	44	64	108
	元 町	607	566	630	1,196	603	555	621	1,176
	さくらヶ丘	83	91	70	161	80	84	67	151
	元 町 団 地	58	41	56	97	54	39	48	87
	葛 城 台 第 1	169	160	164	324	171	152	162	314
	葛 城 台 東	188	172	176	348	186	173	171	344
	葛 城 台 第 2	305	296	334	630	308	296	328	624
	葛 城 台 西	299	298	349	647	305	292	354	646
京 阪 ハ イ ツ	115	113	122	235	120	113	124	237	
小 計	4,182	4,025	4,496	8,521	4,180	3,941	4,428	8,369	
忍 海 地 区	今 城	37	37	47	84	37	37	48	85
	北 十 三	73	94	85	179	71	92	82	174
	出 屋 敷	30	36	35	71	31	36	36	72
	東 辻	219	254	254	508	213	252	248	500
	柳 原	80	91	95	186	78	90	90	180
小 計	439	512	516	1,028	430	507	504	1,011	
合 計	12,070	11,757	13,310	25,067	11,991	11,466	13,049	24,515	

資料：市民課

※外国人を含む

3.人口動態

12月末現在

年	自然動態			社会動態			婚姻	離婚	死産
	出生	死亡	増減	転入	転出	増減			
平成28年	131	350	△ 219	667	788	△ 121	90	50	2
平成29年	105	433	△ 328	635	861	△ 226	95	41	1
平成30年	117	423	△ 306	663	810	△ 147	90	41	5
令和元年	107	429	△ 322	646	778	△ 132	63	39	4
令和2年	95	446	△ 351	687	783	△ 96	60	40	0

資料：市民課

4.外国人人口

12月末現在

年	世帯数	人口総数	男	女
平成28年	206	250	79	171
平成29年	241	286	106	180
平成30年	273	312	128	184
令和元年	310	349	143	206
令和2年	317	357	141	216

資料：市民課

3 国勢調査

1.人口の推移

	世帯数				人口					
	総数	増加数	増加率 (%)	1世帯当たり 平均世帯人員	総数	増加数	増加率 (%)	男	女	人口密度 (1km ² 当たり)
大正14年	6,138	282	4.6	4.9	29,907	△ 3,108	△ 10.4	14,363	15,544	-
昭和5年	6,298	160	2.5	5.3	33,239	3,332	10.0	16,707	16,532	-
昭和10年	6,338	40	0.6	5.2	33,109	△ 130	△ 0.4	16,509	16,600	-
昭和15年	6,296	△ 42	△ 0.7	5.0	31,235	△ 1,874	△ 6.0	15,003	16,232	-
昭和20年	-	-	-	-	-	-	-	-	-	-
昭和22年	-	-	-	-	40,134	-	-	-	-	-
昭和25年	7,997	-	-	5.0	39,699	△ 435	△ 1.1	18,925	20,774	586.5
昭和30年	7,964	△ 33	△ 0.4	5.0	39,498	△ 201	△ 0.5	18,992	20,506	583.5
昭和35年	7,673	△ 291	△ 3.8	4.6	35,549	△ 3,949	△ 11.1	17,033	18,516	585.4
昭和40年	8,258	585	7.1	4.3	35,788	239	0.7	17,035	18,753	588.3
昭和45年	8,784	526	6.0	4.1	35,987	199	0.6	17,206	18,781	591.6
昭和50年	9,635	851	8.8	3.9	37,554	1,567	4.2	18,112	19,442	617.4
昭和55年	9,731	96	1.0	3.8	37,387	△ 167	△ 0.4	17,909	19,478	614.8
昭和60年	9,995	264	2.6	3.7	36,693	△ 694	△ 1.9	17,540	19,153	603.4
平成2年	10,510	515	4.9	3.5	36,644	△ 49	△ 0.1	17,400	19,244	604.0
平成7年	10,824	314	2.9	3.3	36,119	△ 525	△ 1.5	17,085	19,034	595.3
平成12年	11,041	217	2.0	3.1	34,676	△ 1,443	△ 4.2	16,445	18,231	571.7
平成17年	10,861	△ 180	△ 1.7	3.0	32,273	△ 2,403	△ 7.4	15,082	17,191	532.1
平成22年	10,603	△ 258	△ 2.4	2.9	30,287	△ 1,986	△ 6.6	14,110	16,177	500.0
平成27年	10,415	△ 188	△ 1.8	2.6	26,868	△ 3,419	△ 12.7	12,499	14,369	443.5
令和2年	9,996	△ 419	△ 4.2	2.4	24,096	△ 2,772	△ 11.5	11,122	12,974	397.8

※世帯の種類「不詳」を含む

2. 流出・流入人口

	平成12年						平成17年						平成22年						平成27年					
	流出			流入			流出			流入			流出			流入			流出			流入		
	総数	勤務	通学	総数	勤務	通学	総数	勤務	通学	総数	勤務	通学	総数	勤務	通学	総数	勤務	通学	総数	勤務	通学	総数	勤務	通学
総数	8,922	7,399	1,523	5,398	4,527	871	8,426	7,042	1,384	5,775	5,014	761	7,436	6,263	1,173	5,958	5,253	705	6,893	5,842	1,051	5,971	5,239	732
県内計	5,681	4,835	846	4,907	4,047	860	5,549	4,817	732	5,286	4,529	757	5,066	4,417	649	5,420	4,726	694	4,804	4,225	579	5,410	4,698	712
奈良市	429	343	86	82	79	3	392	299	93	78	72	6	370	281	89	95	84	11	328	272	56	90	74	16
大和高田市	931	794	137	823	650	173	814	727	87	809	688	121	690	616	74	866	724	142	626	545	81	817	705	112
大和郡山市	236	207	29	62	41	21	226	187	39	63	39	24	219	190	29	56	42	14	174	150	24	70	49	21
天理市	134	112	22	31	27	4	118	98	20	44	32	12	115	91	24	57	42	15	99	74	25	52	40	12
橿原市	1,080	929	151	965	829	136	1,109	981	128	1,127	964	163	1,052	945	107	1,086	965	121	964	876	88	1,092	956	136
桜井市	161	104	57	190	152	38	160	118	42	186	155	31	181	131	50	163	140	23	146	117	29	215	164	51
五條市	508	307	201	681	517	164	493	330	163	658	552	106	427	323	104	682	598	84	490	407	83	606	559	47
生駒市	26	20	6	13	11	2	31	28	3	14	13	1	27	20	7	18	16	2	24	19	5	21	17	4
香芝市	206	199	7	208	170	38	226	207	19	292	236	56	223	184	39	300	241	59	225	190	35	294	239	55
葛城市	846	841	5	758	667	91	903	900	3	783	717	66	826	820	6	812	736	76	771	763	8	927	837	90
宇陀市	20	18	2	34	27	7	35	27	8	43	34	9	24	21	3	46	35	11	27	24	3	44	36	8
平群町	7	7	-	11	7	4	3	3	-	8	5	3	7	7	-	16	10	6	6	6	-	15	8	7
三郷町	22	16	6	13	11	2	22	20	2	17	15	2	16	13	3	16	7	9	19	17	2	34	8	26
斑鳩町	11	11	-	38	30	8	9	7	2	26	19	7	15	10	5	34	28	6	10	7	3	43	27	16
安堵町	5	5	-	7	6	1	7	7	-	7	3	4	4	4	-	5	5	-	5	5	-	5	4	1
川西町	24	24	-	7	7	-	37	37	-	10	8	2	22	21	1	13	8	5	21	21	-	8	7	1
三宅町	22	19	3	18	17	1	15	14	1	21	20	1	9	7	2	29	22	7	6	6	-	21	17	4
田原本町	130	120	10	62	61	1	128	122	6	83	73	10	108	98	10	83	79	4	107	89	18	85	78	7
高取町	196	166	30	187	170	17	195	159	36	222	211	11	158	127	31	203	193	10	160	127	33	187	177	10
上牧町	46	43	3	53	31	22	41	40	1	54	43	11	48	48	-	54	44	10	42	42	-	52	39	13
王寺町	76	67	9	37	20	17	86	63	23	30	23	7	56	44	12	39	36	3	75	56	19	31	21	10
広陵町	118	114	4	103	81	22	100	86	14	133	116	17	93	80	13	148	127	21	86	78	8	143	129	14
河合町	47	39	8	33	22	11	37	33	4	30	22	8	34	32	2	33	26	7	39	36	3	35	22	13
吉野町	59	38	21	62	48	14	61	46	15	74	66	8	44	37	7	74	65	9	36	26	10	50	43	7
大淀町	249	205	44	266	229	37	214	194	20	335	291	44	213	184	29	336	314	22	212	174	38	341	328	13
下市町	2	2	-	58	52	6	34	34	-	73	62	11	39	39	-	88	78	10	49	45	4	72	63	9
その他	90	85	5	105	85	20	53	50	3	66	50	16	46	44	2	68	61	7	57	53	4	60	51	9
県外計	3,241	2,564	677	491	480	11	2,877	2,225	652	489	485	4	2,370	1,846	524	538	527	11	2,089	1,617	472	561	541	20
滋賀県	14	9	5	2	2	-	12	8	4	2	1	1	18	6	12	-	-	-	17	7	10	3	3	-
京都府	139	51	88	26	25	1	141	46	95	13	12	1	141	41	100	26	25	1	106	48	58	18	18	-
大阪府	2,875	2,349	526	322	318	4	2,469	1,977	492	325	323	2	2,026	1,664	362	306	299	7	1,779	1,419	360	296	281	15
兵庫県	68	35	33	14	13	1	69	37	32	18	18	-	67	42	25	11	11	-	50	32	18	12	11	1
和歌山県	49	42	7	106	102	4	53	43	10	105	105	-	47	29	18	169	168	1	44	31	13	195	193	2
その他	96	78	18	21	20	1	133	114	19	26	26	-	71	64	7	26	24	2	93	80	13	37	35	2

※令和2年度結果は、令和4年3月末時点で未公表

※流入、流出勤務人口には15歳未満の者を除いている。(市町村区分は平成27年10月時点による)

3. 昼夜間人口

年	昼間人口	夜間人口	流出入状況		
			流出人口	流入人口	増減
平成12年	31,029	34,676	8,922	5,398	△ 3,524
平成17年	29,533	32,273	8,426	5,775	△ 2,651
平成22年	28,718	30,287	7,436	5,958	△ 1,478
平成27年	25,946	26,868	6,893	5,971	△ 922

※流入、流出人口には15歳未満の者を除いている。

※令和2年度結果は、令和4年3月末時点で未公表

4. 年齢構造指数

年		総数	年少人口 0～14歳	人口割合	生産年齢人口 15～64歳	人口割合	老年人口 65歳以上	人口割合	年齢不詳
平成17年		32,273	3,718	11.5	19,866	61.6	8,689	26.9	-
平成22年		30,287	2,999	9.9	17,695	58.4	9,593	31.7	-
平成27年		26,868	2,337	8.7	14,471	53.9	9,976	37.1	84
令和2年	計	24,096	1,843	7.6	12,075	50.1	10,102	41.9	76
	男	11,122	935	8.4	5,896	53.0	4,262	38.3	29
	女	12,974	908	7.0	6,179	47.6	5,840	45.0	47

年	年少人口指数	老年人口指数	従属人口指数	老年化指数	平均年齢		
					全体	男	女
平成17年	16.9	54.2	71.2	319.9	47.5	45.5	49.3
平成22年	16.1	68.9	85.1	426.9	50.2	48.3	51.9
平成27年	15.3	83.7	98.9	548.1	52.5	50.4	54.3
令和2年	15.3	83.7	99.0	548.1	55.1	53.0	56.9

※年齢不詳者は含まない。

年少人口指数		老年人口指数		従属人口指数		老年化指数	
年少人口	×100	老年人口	×100	年少人口指数+		老年人口	×100
生産年齢人口		生産年齢人口				老年人口	

5.年齢別人口

年次	平成 1 7 年			平成 2 2 年			平成 2 7 年			令和 2 年			
年齢階層	男	女	計	男	女	計	男	女	計	男	女	計	
合計	15,082	17,191	32,273	14,110	16,177	30,287	12,499	14,369	26,868	11,122	12,974	24,096	
0～4歳	479	499	978	413	413	826	303	293	596	255	229	484	
5～9歳	672	608	1,280	449	477	926	406	390	796	295	302	597	
10～14歳	746	714	1,460	649	598	1,247	470	475	945	385	377	762	
15～19歳	847	786	1,633	722	708	1,430	625	565	1,190	451	446	897	
20～24歳	809	882	1,691	708	762	1,470	584	604	1,188	482	507	989	
25～29歳	828	856	1,684	689	697	1,386	543	523	1,066	422	437	859	
30～34歳	904	886	1,790	667	658	1,325	549	537	1,086	430	422	852	
35～39歳	784	886	1,670	840	844	1,684	571	581	1,152	487	487	974	
40～44歳	864	919	1,783	808	885	1,693	781	798	1,579	530	551	1,081	
45～49歳	910	970	1,880	868	912	1,780	740	843	1,583	759	760	1,519	
50～54歳	1,165	1,143	2,308	877	960	1,837	819	889	1,708	721	817	1,538	
55～59歳	1,335	1,542	2,877	1,147	1,133	2,280	837	921	1,758	785	864	1,649	
60～64歳	1,184	1,366	2,550	1,300	1,510	2,810	1,081	1,080	2,161	829	888	1,717	
65～69歳	1,126	1,271	2,397	1,108	1,313	2,421	1,221	1,433	2,654	1,022	1,047	2,069	
70～74歳	986	1,164	2,150	1,018	1,227	2,245	1,008	1,234	2,242	1,106	1,334	2,440	
75～79歳	756	1,030	1,786	830	1,085	1,915	863	1,125	1,988	870	1,163	2,033	
80～84歳	415	804	1,219	601	902	1,503	608	918	1,526	689	994	1,683	
85～89歳	198	510	708	299	653	952	327	664	991	398	708	1,106	
90～94歳	58	284	342	94	308	402	102	320	422	145	420	565	
95～99歳	15	65	80	23	114	137	16	100	116	28	141	169	
100歳以上	1	6	7	-	18	18	5	32	37	4	33	37	
再掲	0～14歳	1,897	1,821	3,718	1,511	1,488	2,999	1,179	1,158	2,337	935	908	1,843
	15～64歳	9,630	10,236	19,866	8,626	9,069	17,695	7,130	7,341	14,471	5,896	6,179	12,075
	65歳以上	3,555	5,134	8,689	3,973	5,620	9,593	4,150	5,826	9,976	4,262	5,840	10,102
	年齢不詳	-	-	-	-	-	-	40	44	84	29	47	76

6.地区別年齢別人口

秋津地区

	平成17年			平成22年			平成27年			令和2年		
	総数	男	女	総数	男	女	総数	男	女	総数	男	女
総数	3,879	1,793	2,086	3,582	1,659	1,923	3,002	1,365	1,637	2,612	1,184	1,428
0～4歳	122	60	62	84	41	43	62	34	28	37	24	13
5～9歳	134	73	61	113	52	61	75	39	36	55	26	29
10～14歳	165	92	73	125	64	61	103	50	53	61	31	30
15～19歳	185	105	80	155	87	68	118	66	52	105	60	45
20～24歳	238	111	127	211	111	100	131	60	71	119	52	67
25～29歳	211	93	118	173	90	83	126	62	64	88	45	43
30～34歳	183	91	92	161	77	84	118	61	57	83	37	46
35～39歳	177	88	89	167	85	82	112	52	60	85	49	36
40～44歳	181	84	97	169	84	85	150	75	75	118	57	61
45～49歳	196	93	103	182	81	101	159	76	83	129	68	61
50～54歳	278	147	131	185	85	100	169	79	90	150	71	79
55～59歳	360	162	198	263	135	128	173	83	90	163	78	85
60～64歳	300	138	162	346	158	188	245	125	120	163	81	82
65～69歳	301	141	160	293	138	155	320	145	175	223	112	111
70～74歳	261	118	143	272	124	148	270	119	151	279	120	159
75～79歳	201	82	119	262	111	151	235	92	143	249	102	147
80～84歳	184	57	127	183	79	104	214	91	123	222	87	135
85歳以上	202	58	144	238	57	181	219	55	164	277	82	195
不詳	-	-	-	-	-	-	3	1	2	6	2	4

忍海地区

	平成17年			平成22年			平成27年			令和2年		
	総数	男	女	総数	男	女	総数	男	女	総数	男	女
総数	1,149	570	579	1,086	540	546	992	485	507	921	466	455
0～4歳	31	16	15	33	19	14	21	7	14	25	15	10
5～9歳	49	29	20	37	18	19	33	17	16	28	13	15
10～14歳	62	36	26	52	32	20	41	20	21	32	17	15
15～19歳	49	28	21	59	34	25	49	28	21	37	20	17
20～24歳	62	30	32	47	25	22	51	25	26	48	26	22
25～29歳	76	38	38	44	20	24	44	19	25	36	22	14
30～34歳	64	34	30	47	27	20	35	17	18	40	19	21
35～39歳	69	30	39	63	32	31	43	28	15	42	23	19
40～44歳	69	40	29	73	31	42	59	28	31	41	23	18
45～49歳	63	29	34	67	39	28	72	29	43	65	29	36
50～54歳	96	52	44	64	30	34	64	38	26	72	34	38
55～59歳	104	51	53	95	51	44	58	26	32	58	34	24
60～64歳	79	37	42	103	49	54	92	50	42	57	25	32
65～69歳	86	41	45	77	36	41	100	49	51	85	46	39
70～74歳	55	27	28	75	38	37	74	34	40	92	46	46
75～79歳	52	25	27	45	20	25	68	35	33	64	28	36
80～84歳	55	17	38	46	18	28	35	17	18	58	31	27
85歳以上	28	10	18	59	21	38	45	15	30	38	13	25
不詳	-	-	-	-	-	-	8	3	5	3	2	1

葛城地区

	平成17年			平成22年			平成27年			令和2年		
	総数	男	女	総数	男	女	総数	男	女	総数	男	女
総数	3,023	1,421	1,602	2,763	1,280	1,483	2,480	1,154	1,326	2,213	1,019	1,194
0～4歳	82	36	46	61	27	34	48	21	27	23	13	10
5～9歳	116	63	53	83	36	47	77	37	40	55	26	29
10～14歳	125	68	57	119	63	56	79	34	45	78	37	41
15～19歳	158	72	86	118	62	56	108	57	51	76	34	42
20～24歳	156	78	78	123	55	68	92	46	46	74	43	31
25～29歳	142	77	65	112	61	51	92	53	39	63	35	28
30～34歳	148	82	66	105	53	52	93	51	42	63	38	25
35～39歳	144	73	71	138	70	68	82	44	38	89	47	42
40～44歳	153	77	76	142	73	69	142	71	71	84	47	37
45～49歳	193	85	108	156	77	79	133	66	67	134	69	65
50～54歳	221	121	100	195	87	108	153	78	75	136	66	70
55～59歳	274	125	149	215	119	96	194	85	109	159	79	80
60～64歳	208	105	103	272	120	152	215	118	97	185	82	103
65～69歳	196	88	108	192	97	95	250	109	141	208	113	95
70～74歳	230	105	125	199	86	113	182	91	91	233	99	134
75～79歳	207	85	122	187	82	105	185	79	106	162	73	89
80～84歳	137	53	84	171	62	109	163	61	102	157	62	95
85歳以上	133	28	105	175	50	125	191	52	139	233	56	177
不詳	-	-	-	-	-	-	1	1	-	1	0	1

葛地区

	平成17年			平成22年			平成27年			令和2年		
	総数	男	女	総数	男	女	総数	男	女	総数	男	女
総数	3,049	1,424	1,625	2,796	1,296	1,500	2,383	1,105	1,278	2,104	974	1,130
0～4歳	65	38	27	57	35	22	31	11	20	30	20	10
5～9歳	80	50	30	55	31	24	57	39	18	35	14	21
10～14歳	128	62	66	78	49	29	54	28	26	59	38	21
15～19歳	143	85	58	119	61	58	71	44	27	50	27	23
20～24歳	144	62	82	107	57	50	83	38	45	61	34	27
25～29歳	157	75	82	112	48	64	73	42	31	51	25	26
30～34歳	147	70	77	119	56	63	82	44	38	58	32	26
35～39歳	118	56	62	126	57	69	102	51	51	60	32	28
40～44歳	146	65	81	116	56	60	113	49	64	90	43	47
45～49歳	163	78	85	152	69	83	102	47	55	114	49	65
50～54歳	233	113	120	164	78	86	143	62	81	101	47	54
55～59歳	270	133	137	231	112	119	155	74	81	150	61	89
60～64歳	259	116	143	267	135	132	207	98	109	154	77	77
65～69歳	231	106	125	245	110	135	258	129	129	210	97	113
70～74歳	259	124	135	218	94	124	234	107	127	245	128	117
75～79歳	206	102	104	238	103	135	198	86	112	220	96	124
80～84歳	153	55	98	179	82	97	196	78	118	169	66	103
85歳以上	147	34	113	213	63	150	221	77	144	246	88	158
不詳	-	-	-	-	-	-	3	1	2	1	0	1

御所地区

	平成17年			平成22年			平成27年			令和2年		
	総数	男	女	総数	男	女	総数	男	女	総数	男	女
総数	4,977	2,268	2,709	4,656	2,133	2,523	4,081	1,864	2,217	3,640	1,657	1,983
0～4歳	122	57	65	110	60	50	98	60	38	80	40	40
5～9歳	229	119	110	128	62	66	108	58	50	100	62	38
10～14歳	216	97	119	233	123	110	137	64	73	120	62	58
15～19歳	267	118	149	214	93	121	217	109	108	133	59	74
20～24歳	218	92	126	218	89	129	163	73	90	186	92	94
25～29歳	213	108	105	168	81	87	153	71	82	111	47	64
30～34歳	240	121	119	171	86	85	145	73	72	116	59	57
35～39歳	270	123	147	255	127	128	158	77	81	140	66	74
40～44歳	284	142	142	268	126	142	246	124	122	139	67	72
45～49歳	290	136	154	284	145	139	252	114	138	241	120	121
50～54歳	331	158	173	271	126	145	274	134	140	245	111	134
55～59歳	432	197	235	317	156	161	247	114	133	250	124	126
60～64歳	414	189	225	421	182	239	297	141	156	250	120	130
65～69歳	412	194	218	394	176	218	389	172	217	278	130	148
70～74歳	375	169	206	398	185	213	355	153	202	354	156	198
75～79歳	320	142	178	330	148	182	342	147	195	313	128	185
80～84歳	176	60	116	274	106	168	250	99	151	272	104	168
85歳以上	168	46	122	202	62	140	243	80	163	291	102	189
不詳	-	-	-	-	-	-	7	1	6	21	8	13

大正地区

	平成17年			平成22年			平成27年			令和2年		
	総数	男	女	総数	男	女	総数	男	女	総数	男	女
総数	10,266	4,868	5,398	9,813	4,612	5,201	9,005	4,251	4,754	8,178	3,819	4,359
0～4歳	374	176	198	310	142	168	231	117	114	212	105	107
5～9歳	397	210	187	329	153	176	280	131	149	218	103	115
10～14歳	491	254	237	386	198	188	365	182	183	260	123	137
15～19歳	539	279	260	504	254	250	384	192	192	338	164	174
20～24歳	581	287	294	518	244	274	457	237	220	341	167	174
25～29歳	583	292	291	539	269	270	401	209	192	356	176	180
30～34歳	695	342	353	472	244	228	428	208	220	330	163	167
35～39歳	599	293	306	635	308	327	445	220	225	384	183	201
40～44歳	628	299	329	615	300	315	596	289	307	413	205	208
45～49歳	619	305	314	627	309	318	583	285	298	580	285	295
50～54歳	732	370	362	619	293	326	601	290	311	558	267	291
55～59歳	925	427	498	740	368	372	607	282	325	571	278	293
60～64歳	820	379	441	904	425	479	711	358	353	596	277	319
65～69歳	765	365	400	771	347	424	857	390	467	683	338	345
70～74歳	581	272	309	705	322	383	708	319	389	790	351	439
75～79歳	444	165	279	502	223	279	615	276	339	638	278	360
80～84歳	294	102	192	357	131	226	384	160	224	485	206	279
85歳以上	199	51	148	280	82	198	311	84	227	385	134	251
不詳	-	-	-	-	-	-	41	22	19	40	16	24

吐田郷地区

	平成17年			平成22年			平成27年			令和2年		
	総数	男	女	総数	男	女	総数	男	女	総数	男	女
総数	2,007	937	1,070	1,839	866	973	1,533	728	805	1,390	637	753
0～4歳	53	28	25	47	25	22	27	15	12	16	6	10
5～9歳	110	55	55	51	29	22	39	20	19	26	12	14
10～14歳	101	47	54	89	45	44	43	25	18	36	18	18
15～19歳	96	47	49	94	49	45	77	42	35	40	22	18
20～24歳	97	50	47	78	37	41	71	37	34	51	23	28
25～29歳	104	51	53	80	38	42	51	22	29	59	27	32
30～34歳	97	48	49	73	35	38	54	28	26	53	22	31
35～39歳	88	34	54	80	41	39	58	28	30	51	28	23
40～44歳	110	57	53	85	36	49	62	35	27	48	21	27
45～49歳	132	65	67	113	57	56	75	31	44	57	32	25
50～54歳	158	76	82	131	66	65	104	51	53	78	35	43
55～59歳	173	85	88	153	73	80	121	62	59	103	50	53
60～64歳	155	70	85	165	82	83	144	67	77	118	63	55
65～69歳	130	59	71	146	66	80	160	80	80	139	63	76
70～74歳	137	66	71	120	51	69	142	61	81	154	78	76
75～79歳	126	61	65	130	57	73	114	48	66	123	51	72
80～84歳	72	23	49	98	47	51	102	42	60	107	43	64
85歳以上	68	15	53	106	32	74	88	33	55	131	43	88
不詳	-	-	-	-	-	-	1	1	0	0	0	0

掖上地区

	平成17年			平成22年			平成27年			令和2年		
	総数	男	女	総数	男	女	総数	男	女	総数	男	女
総数	3,923	1,801	2,122	3,752	1,724	2,028	3,392	1,547	1,845	3,038	1,366	1,672
0～4歳	129	68	61	124	64	60	78	38	40	61	32	29
5～9歳	165	73	92	130	68	62	127	65	62	80	39	41
10～14歳	172	90	82	165	75	90	123	67	56	116	59	57
15～19歳	196	113	83	167	82	85	166	87	79	118	65	53
20～24歳	195	99	96	168	90	78	140	68	72	109	45	64
25～29歳	198	94	104	158	82	76	126	65	61	95	45	50
30～34歳	216	116	100	177	89	88	131	67	64	109	60	49
35～39歳	205	87	118	220	120	100	152	71	81	123	59	64
40～44歳	212	100	112	225	102	123	211	110	101	148	67	81
45～49歳	224	119	105	199	91	108	207	92	115	199	107	92
50～54歳	259	128	131	208	112	96	200	87	113	198	90	108
55～59歳	339	155	184	266	133	133	203	111	92	195	81	114
60～64歳	315	150	165	332	149	183	250	124	126	194	104	90
65～69歳	276	132	144	303	138	165	320	147	173	243	123	120
70～74歳	252	105	147	258	118	140	277	124	153	293	128	165
75～79歳	230	94	136	221	86	135	231	100	131	264	114	150
80～84歳	148	48	100	195	76	119	182	60	122	213	90	123
85歳以上	192	30	162	236	49	187	248	54	194	276	57	219
不詳	-	-	-	-	-	-	20	10	10	4	1	3

7.配偶関係別人口

年 齢	平成17年										平成22年										平成27年										令和2年									
	男					女					男					女					男					女					男					女				
	総 数	未 婚	有 配 偶	死 別	離 別	総 数	未 婚	有 配 偶	死 別	離 別	総 数	未 婚	有 配 偶	死 別	離 別	総 数	未 婚	有 配 偶	死 別	離 別	総 数	未 婚	有 配 偶	死 別	離 別	総 数	未 婚	有 配 偶	死 別	離 別	総 数	未 婚	有 配 偶	死 別	離 別	総 数	未 婚	有 配 偶	死 別	離 別
総 数	13,185	3,645	8,477	547	504	15,370	3,060	8,559	2,868	861	12,599	3,571	7,763	619	576	14,689	3,024	7,790	2,857	917	11,280	3,226	6,887	517	584	13,167	2,618	6,963	2,636	861	10,158	2,867	6,096	516	510	12,019	2,329	6,125	2,437	827
15～19歳	847	841	6	-	-	786	778	6	-	2	722	716	6	-	-	708	701	7	-	-	625	622	3	-	-	565	559	3	-	-	451	447	1	-	-	446	443	-	-	-
20～24歳	809	759	48	-	2	882	784	87	1	10	708	673	34	-	1	762	691	53	1	8	584	554	28	-	-	604	554	46	-	2	482	438	35	-	1	507	461	30	2	3
25～29歳	828	610	203	1	14	856	554	278	1	22	689	521	151	-	11	697	470	199	1	26	543	454	80	-	6	523	369	131	-	19	422	347	65	-	4	437	301	105	-	17
30～34歳	904	480	399	1	24	886	283	536	1	66	667	395	239	-	24	658	291	326	1	36	549	329	196	-	18	537	237	253	1	40	430	296	119	1	7	422	215	176	1	20
35～39歳	784	263	470	1	47	886	184	601	5	95	840	348	439	-	45	844	214	518	3	102	571	257	281	-	29	581	174	348	4	50	487	247	210	1	22	487	153	253	2	59
40～44歳	864	178	618	2	65	919	86	730	12	89	808	262	469	2	68	885	167	599	7	105	781	276	451	1	45	798	175	515	4	100	530	203	285	-	29	551	134	333	4	64
45～49歳	910	156	685	11	58	970	69	797	23	81	868	192	591	4	76	912	106	682	17	101	740	209	449	3	73	843	143	581	14	97	759	249	432	2	56	760	145	498	4	83
50～54歳	1,165	128	951	18	67	1,143	57	956	44	86	877	134	655	13	68	960	78	762	29	90	819	154	574	7	79	889	91	663	21	108	721	206	435	3	58	817	133	546	20	98
55～59歳	1,335	112	1,111	32	79	1,542	74	1,236	109	121	1,147	122	912	32	79	1,133	54	913	71	87	837	128	624	12	70	921	72	720	43	80	785	133	552	9	75	864	82	622	37	101
60～64歳	1,184	43	1,045	45	51	1,366	54	1,041	180	90	1,300	107	1,061	48	79	1,510	83	1,141	162	116	1,081	102	862	39	71	1,080	52	837	106	79	829	106	597	22	82	888	53	687	49	82
65～69歳	1,126	37	991	57	39	1,271	33	878	295	60	1,108	45	946	51	59	1,313	48	921	246	93	1,221	86	981	60	88	1,433	66	1,043	222	99	1,022	85	813	57	55	1,047	58	780	138	61
70～74歳	986	22	854	86	24	1,164	32	678	399	55	1,018	30	875	76	34	1,227	33	735	386	66	1,008	28	852	67	54	1,234	40	804	310	69	1,106	73	900	66	57	1,334	51	896	259	90
75～79歳	756	9	623	99	24	1,030	33	458	499	38	830	18	697	98	11	1,085	32	500	511	39	863	13	722	96	30	1,125	29	539	494	57	870	22	711	95	35	1,163	42	651	377	61
80～84歳	415	5	299	104	4	804	20	218	533	31	601	6	449	127	17	902	33	301	532	22	608	10	490	93	11	918	30	322	526	30	689	11	553	93	20	994	26	353	548	41
85歳以上	272	2	174	90	6	865	19	59	766	15	416	2	239	168	4	1,093	23	133	890	26	450	4	294	139	10	1,116	27	158	891	31	575	4	388	167	9	1,302	32	195	996	47

※総数には、配偶関係「不詳」を含む。

8.産業、従業上の地位、男女別15才以上就業者数

産業大分類	平成12年					産業大分類	平成17年					産業大分類	平成22年					平成27年				
	総数	雇用者	役員	自営業主 家庭 内職者	家族 従業者		総数	雇用者	役員	自営業主 家庭 内職者	家族 従業者		総数	雇用者	役員	自営業主 家庭 内職者	家族 従業者	総数	雇用者	役員	自営業主 家庭 内職者	家族 従業者
総数	14,809	10,502	550	2,606	1,148	総数	13,729	9,860	588	2,315	965	総数	11,593	8,732	595	1,535	654	11,004	8,213	563	1,461	583
第1次産業	800	75	2	488	234	第1次産業	736	42	2	492	200	第1次産業	537	41	-	347	149	553	49	10	346	148
第2次産業	5,266	3,677	296	904	389	第2次産業	4,405	3,161	264	696	284	第2次産業	3,431	2,612	276	383	160	3,075	2,357	238	336	138
第3次産業	8,485	6,556	248	1,170	511	第3次産業	8,354	6,481	318	1,081	473	第3次産業	7,493	6,041	319	793	340	7,023	5,666	312	741	288
分類不能の産業	258	194	4	44	14	分類不能の産業	234	176	4	46	8	分類不能の産業	132	38	-	12	5	353	141	3	38	9
農業	794	72	-	487	234	農業	730	39	2	489	200	農業	530	35	-	346	149	543	41	10	345	147
林業	6	3	2	1	-	林業	6	3	-	3	-	林業	7	6	-	1	-	10	8	-	1	1
漁業	-	-	-	-	-	漁業	-	-	-	-	-	漁業	-	-	-	-	-	-	-	-	-	-
鉱業	6	6	-	-	-	鉱業	4	4	-	-	-	鉱業	3	2	-	-	1	7	7	-	-	-
建設業	1,287	757	107	312	111	建設業	1,021	598	98	248	77	建設業	794	464	114	171	45	711	414	97	159	39
製造業	3,973	2,914	189	592	278	製造業	3,380	2,559	166	448	207	製造業	2,634	2,146	162	212	114	2,357	1,936	141	177	99
電気・ガス 熱供給・水道業	107	107	-	-	-	電気・ガス 熱供給・水道業	74	73	1	-	-	電気・ガス 熱供給・水道業	65	64	1	-	-	57	56	1	-	-
運輸・通信	884	778	27	56	23	情報通信業	133	121	7	5	-	情報通信業	133	121	3	8	1	120	110	2	8	-
卸売・小売業、飲食業	2,946	1,803	115	683	345	運輸業	654	551	34	56	13	運輸業、郵便業	611	541	32	32	6	541	482	19	31	6
金融・保険業	358	334	7	14	3	卸売・小売業	2,558	1,672	128	496	261	卸売業、小売業	2,145	1,524	122	318	181	1,851	1,309	110	278	151
不動産業	110	78	6	20	6	金融・保険業	234	214	6	13	1	金融業、保険業	237	218	10	8	1	184	163	10	9	2
サービス業	3,495	2,871	93	397	134	不動産業	83	50	11	20	2	不動産業 物品賃貸業	124	82	17	20	5	127	83	18	22	4
公務 (他に分類されないもの)	585	585	-	-	-	飲食店・宿泊業	382	247	5	78	52	学術研究、専門 技術サービス業	243	152	15	63	13	228	131	21	63	12
						医療・福祉	1,306	1,200	18	58	30	宿泊業 飲食サービス業	440	342	3	56	39	448	359	4	52	33
						教育・学習支援業	582	518	4	53	7	生活関連サービス業 娯楽業	319	223	6	61	29	321	222	6	66	25
						複合サービス事業	245	243	1	1	-	教育、学習支援業	512	470	6	31	5	428	389	3	28	6
						サービス業 (他に分類されないもの)	1,612	1,101	103	301	107	医療、福祉	1,345	1,244	22	56	23	1,418	1,315	19	54	26
						公務 (他に分類されないもの)	491	491	-	-	-	複合サービス事業	140	138	2	-	-	173	165	6	1	-
												サービス業 (他に分類されないもの)	787	530	80	140	37	758	513	93	129	23
												公務 (他に分類されるものを除く)	392	392	-	-	-	369	369	-	-	-

※従業上の地位「不詳」を含む。

※令和2年度結果は、令和4年3月末時点で未公表

9.産業分類別15歳以上就業者数

産業大分類	平成12年	産業大分類	平成17年	産業大分類	平成22年	平成27年
A 農業	794	A 農業	730	A 農業・林業	537	553
B 林業	6	B 林業	6	B 漁業	-	-
C 漁業	-	C 漁業	-	C 鉱業、採石業、砂利採取業	3	7
D 鉱業	6	D 鉱業	4	D 建設業	794	711
E 建設業	1,287	E 建設業	1,021	E 製造業	2,634	2,357
F 製造業	3,973	F 製造業	3,380	F 電気・ガス・熱供給・水道業	65	57
G 電気・ガス・熱供給・水道業	107	G 電気・ガス・熱供給・水道業	74	G 情報通信業	133	120
H 運輸・通信	884	H 情報通信業	133	H 運輸業、郵便業	611	541
I 卸売・小売業、飲食業	2,946	I 運輸業	654	I 卸売業、小売業	2,145	1,851
J 金融・保険業	358	J 卸売・小売業	2,558	J 金融業、保険業	237	184
K 不動産業	110	K 金融・保険業	234	K 不動産業、物品賃貸業	124	127
L サービス業	3,495	L 不動産業	83	L 学術研究、専門技術サービス業	243	228
M 公務（他に分類されないもの）	585	M 飲食店・宿泊業	382	M 宿泊業、飲食サービス業	440	448
N 分類不能の産業	258	N 医療・福祉	1,306	N 生活関連サービス業、娯楽業	319	321
		O 教育・学習支援業	582	O 教育・学習支援業	512	428
		P 複合サービス事業	245	P 医療・福祉	1,345	1,418
		Q サービス業（他に分類されないもの）	1,612	Q 複合サービス事業	140	173
		R 公務（他に分類されないもの）	491	R サービス業（他に分類されないもの）	787	758
		S 分類不能の産業	234	S 公務（他に分類されないもの）	392	369
				T 分類不能の産業	132	353
合計	14,809	合計	13,729	合計	11,593	11,723
第1次産業合計	800	第1次産業合計	736	第1次産業合計	537	553
第2次産業合計	5,266	第2次産業合計	4,405	第2次産業合計	3,431	3,075
第3次産業合計	8,485	第3次産業合計	8,354	第3次産業合計	7,493	7,023

※令和2年度結果は、令和4年3月末時点で未公表

10.世帯種類、人員別世帯数及び世帯人員

	総数		一般世帯									施設等の世帯	
	世帯数	世帯人員	世帯人員数									世帯数	世帯人員
			計	1人	2人	3人	4人	5人	6人	7人以上			
平成17年	10,861	32,273	10,848	2,113	3,051	2,216	1,832	882	520	234	31,415	13	858
平成22年	10,603	30,287	10,586	2,297	2,940	2,287	1,769	728	396	169	29,353	17	934
平成27年	10,415	26,868	10,396	2,757	3,381	2,010	1,287	568	272	121	26,062	19	806
令和2年	9,996	24,096	9,970	3,039	3,410	1,806	1,037	401	186	91	23,223	26	873

※総数には、世帯の種類「不詳」を含む。

11.住宅の所有関係別世帯数

住居の種類 住宅所有の関係	平成17年			平成22年			平成27年			令和2年		
	世帯数	世帯人員	1世帯 当り 人員	世帯数	世帯人員	1世帯 当り 人員	世帯数	世帯人員	1世帯 当り 人員	世帯数	世帯人員	1世帯 当り 人員
一般世帯	10,848	31,415	2.90	10,586	29,353	2.77	10,396	26,062	2.51	9,970	23,223	2.33
住宅に住む一般世帯	10,674	31,141	2.92	10,416	29,068	2.79	10,240	25,802	2.52	9,816	22,965	2.34
主世帯	10,577	30,964	2.93	10,274	28,758	2.80	10,159	25,600	2.52	9,733	22,805	2.34
持ち家	7,976	25,251	3.17	7,840	23,501	3.00	7,772	20,939	2.69	7,454	18,728	2.51
公営、公団会社の借家	1,667	3,601	2.16	1,423	3,047	2.14	1,334	2,595	1.95	1,191	2,185	1.84
民営借家	861	1,906	2.21	941	2,082	2.21	1,016	1,987	1.96	1,019	1,800	1.77
給与住宅	73	206	2.82	70	128	1.83	37	79	2.14	69	92	1.33
間借り	97	177	1.82	142	310	2.18	81	202	2.49	83	160	1.93
住宅以外に住む一般世帯	174	274	1.57	170	285	1.68	156	260	1.67	154	258	1.68

12. 家族類型別世帯数

		総数	親族のみ	核家族			核家族以外	非親族を含む	単独世帯	不詳	(再掲) 3世代世帯
				夫婦のみ	夫婦と子ども						
平成17年	世帯数	10,848	8,712	6,313	2,300	4,013	2,399	23	2,113	-	
	世帯人員	31,415	29,256	17,882	4,603	13,279	11,366	46	2,113	-	
	1世帯当り人員	2.9	3.4	2.8	2.0	3.3	4.7	2.0	1.0	-	
平成22年	世帯数	10,586	8,205	5,943	2,095	3,848	2,262	84	2,297	-	
	世帯人員	29,353	26,791	16,709	4,190	12,519	10,082	265	2,297	-	
	1世帯当り人員	2.8	3.3	2.8	2.0	3.3	4.5	3.2	1.0	-	
平成27年	世帯数	10,396	7,565	6,012	2,420	2,443	1,553	64	2,757	10	1,042
	世帯人員	26,062	23,094	16,257	4,840	8,723	6,837	176	2,757	35	5,261
	1世帯当り人員	2.5	3.1	2.7	2.0	3.6	4.4	2.8	1.0	3.5	5.0
令和2年	世帯数	9,970	6,868	5,660	2,421	2,091	1,208	61	3,039	2	750
	世帯人員	23,223	20,008	14,876	4,842	7,389	5,132	171	3,039	5	3,741
	1世帯当り人員	2.3	2.9	2.6	2.0	3.5	4.2	2.8	1.0	2.5	5.0
(再掲)	6歳未満世帯員のいる一般世帯数	447	441	321	-	276	120	6	-	-	114
(再掲)	18歳未満世帯員のいる一般世帯数	1,383	1,364	961	-	731	403	12	7	-	378
(再掲)	65歳以上世帯員のいる一般世帯数	6,263	4,413	3,324	1,856	798	1,089	27	1,823	-	686
(再掲)	65歳以上世帯員のみの一般世帯数	3,623	1,790	1,686	1,628	4	104	10	1,823	-	-

13.人口集中地区人口・面積

年	人口集中地区		
	面積 (k㎡)	人口 (人)	人口密度 (人/k㎡)
昭和45年	1.0	7,894	7,894.0
昭和50年	1.0	7,203	7,203.0
昭和55年	2.1	11,332	5,396.2
昭和60年	2.1	11,121	5,295.7
平成2年	2.3	12,368	5,377.4
平成7年	2.4	12,452	5,188.3
平成12年	2.4	12,113	5,047.1
平成17年	2.4	11,021	4,669.9
平成22年	2.4	10,419	4,414.8
平成27年	2.3	9,405	4,089.1
令和2年	2.1	8,049	3,907.3
準D.I.D地区	-	-	-

4 農業

1.農家数

令和2年2月1日現在

旧町村別	総農家数		
		販売 農家数	自給的 農家数
総 数	1,163	652	511
御 所 町	29	10	19
秋 津 村	172	109	63
掖 上 村	148	70	78
葛 村	124	30	94
葛 城 村	274	191	83
吐 田 郷 村	173	104	69
大 正 村	193	100	93
忍 海 村	50	38	12

資料：農林業センサス

2.農家人口

令和2年2月1日現在

旧町村別	男	女
	計	計
総 数	892	607
御 所 町	10	14
秋 津 村	160	115
掖 上 村	99	61
葛 村	38	24
葛 城 村	249	185
吐 田 郷 村	140	95
大 正 村	149	79
忍 海 村	47	34

資料：農林業センサス

3. 経営耕地面積

令和2年2月1日現在
(単位：a)

旧町村別	総面積	田	畑	樹園地
総数	48,771	41,782	5,063	1,926
御所町	731	574	157	-
秋津村	9,352	8,494	839	19
掖上村	4,942	4,390	453	99
葛村	1,724	1,521	178	25
葛城村	14,688	12,214	1,366	1,108
吐田郷村	6,815	5,586	710	519
大正村	7,443	6,026	1,261	156
忍海村	3,076	2,977	99	-

資料：農林業センサス

4. 経営耕地面積規模別経営体数

令和2年2月1日現在

旧町村別	経営体数	0.3ha 未満	0.3~ 0.5ha	0.5~ 1.0ha	1.0~ 1.5ha	1.5~ 2.0ha	2.0~ 3.0ha	3.0ha 以上	経営耕地 なし
総数	662	1	188	338	84	23	14	6	8
御所町	10	-	3	5	2	-	-	-	-
秋津村	110	-	29	49	20	4	6	2	-
掖上村	70	-	18	40	9	3	-	-	-
葛村	31	-	12	15	2	-	-	-	2
葛城村	194	1	45	107	23	10	4	2	2
吐田郷村	107	-	35	62	5	-	-	2	3
大正村	102	-	38	40	18	2	3	-	1
忍海村	38	-	8	20	5	4	1	-	-

資料：農林業センサス

6.農地転用状況

(単位：㎡)

年	第 3 条 申 請				第 4 条 申 請		第 5 条 申 請		第 1 8 条 申 請	
	所 有 権 移 転		耕 作 権 設 定		用 転		用 賃 貸 借 解 除		用 賃 貸 借 解 除	
	件 数	面 積	件 数	面 積	件 数	面 積	件 数	面 積	件 数	面 積
平成28年	39	63,733	0	0	6	7,652	15	19,160	25	45,406
平成29年	49	77,175	0	0	4	5,102	18	37,386	24	42,773
平成30年	39	61,080	2	2,268	7	4,294	15	22,643	35	54,680
令和元年	34	48,866	0	0	2	2,129	17	39,500	34	55,054
令和2年	45	68,568	1	1,001	6	3,923	15	32,883	43	99,513

資料：農業委員会事務局

7.用途別転用面積

(単位：㎡)

年	住宅	工・鉱業 (資材置場)	植林	道水路 鉄道	その他 建物施設 (含 露天駐車場)
平成28年	5,708	4,636	-	1,150	15,318
平成29年	898	1,789	-	1,558	37,836
平成30年	499	2,163	-	-	24,510
令和元年	1,010	12,441	-	-	28,178
令和2年	773	11,103	-	21	24,909

資料：農業委員会事務局

5 事業所

1. 経営組織別事業所数・従業者数

平成28年6月1日現在

産業大分類	総数		民営		その他	
	事業所数	従業者数	事業所数	従業者数	事業所数	従業者数
合計			1,047	9,339		
A B 農林漁業			6	46		
C 鉱業, 採石業, 砂利採取業			2	26		
D 建設業			89	546		
E 製造業			203	2,626		
F 電気・ガス・熱供給・水道業			-	-		
G 情報通信業			3	19		
H 運輸業、郵便業			23	338		
I 卸売業、小売業			289	1,724		
J 金融業、保険業			11	128		
K 不動産業、物品賃貸業			29	93		
L 学術研究、専門・技術サービス業			19	64		
M 宿泊業、飲食サービス業			61	433		
N 生活関連サービス業、娯楽業			64	289		
O 教育、学習支援業			20	95		
P 医療、福祉			81	2,175		
Q 複合サービス事業			15	182		
R サービス業			132	555		
S 公務						

資料：経済センサス

※その他、公務については未集計

2. 産業別従業員数・売上金額

平成28年6月1日現在

産業大分類	事業所数	従業者数	売上 (収入) 金額 【百万円】
合計	970	8,786	...
A B 農林漁業	6	46	249
C 鉱業, 採石業, 砂利採取業	2	26	X
D 建設業	83	505	...
E 製造業	194	2,535	53,278
F 電気・ガス・熱供給・水道業
G 情報通信業	3	19	...
H 運輸業、郵便業	17	257	...
I 卸売業、小売業	270	1,576	43,700
J 金融業、保険業	10	126	...
K 不動産業、物品賃貸業	28	92	586
L 学術研究、専門・技術サービス業	17	58	443
M 宿泊業、飲食サービス業	53	393	1,555
N 生活関連サービス業、娯楽業	61	251	3,356
O 教育、学習支援業	18	88	...
P 医療、福祉	73	2,115	13,595
Q 複合サービス事業	15	182	...
R サービス業	120	517	...

資料：経済センサス

(外国の会社及び法人ではない団体を除く)

3.規模別事業所数・従業者数

平成28年6月1日現在

産業大分類	総 数											
	事業所数	従業者数	1 ～ 4 人		5 ～ 9 人		1 0 ～ 1 9 人		2 0 ～ 2 9 人		3 0 人 以 上	
			事業所数	従業者数	事業所数	従業者数	事業所数	従業者数	事業所数	従業者数	事業所数	従業者数
総数	1,047	9,339	326	1,167	128	1,061	106	1,592	42	1,085	46	3,723
農 林 業	6	46	4	21	1	14	1	11	-	-	-	-
漁 業	-	-	-	-	-	-	-	-	-	-	-	-
鉱業・採石業・砂利採取業	2	26	-	-	-	-	2	26	-	-	-	-
建 設 業	89	546	39	170	13	105	3	41	4	116	1	41
製 造 業	203	2,626	61	238	30	289	30	466	15	423	16	1,122
電気・ガス・熱供給・水道業	-	-	-	-	-	-	-	-	-	-	-	-
情 報 通 信 業	3	19	1	5	-	-	1	13	-	-	-	-
運 輸 業 ・ 郵 便 業	23	338	5	15	3	24	4	68	4	97	2	123
卸 売 業 ・ 小 売 業	289	1,724	86	300	30	226	30	425	5	116	6	431
金 融 業 ・ 保 険 業	11	128	3	7	1	9	1	13	-	-	2	92
不 動 産 業 ・ 物 品 賃 貸 業	29	93	4	9	-	-	1	13	-	-	1	38
学術研究・専門・技術サービス業	19	64	10	32	2	19	-	-	-	-	-	-
宿泊業・飲食サービス業	61	433	10	41	5	43	7	94	6	136	2	60
生活関連サービス業・娯楽業	64	289	16	51	2	13	2	30	2	52	2	90
教 育 ・ 学 習 支 援 業	20	95	2	7	3	18	1	11	1	23	-	-
医 療 ・ 福 祉	81	2,175	20	79	23	177	14	223	4	101	11	1,576
複 合 サ ー ビ ス 事 業	15	182	7	21	2	15	4	50	1	21	1	75
サ ー ビ ス 業	132	555	58	171	13	109	5	108	-	-	2	75

資料：経済センサス

※民営事業所のみを集計(各産業大分類の事業所数総数には、出向・派遣従業者のみの事業所を含む。)

6 工業

1.工業の推移

各年6月1日現在

	事業所数	従業者数	製造品 出荷額等 (万円)	1工場当り 製造品 出荷額 (万円)	従業者1人当り 製造品出荷額 (万円)
平成26年	98	2,292	5,335,840	54,447	2,328
平成29年	88	2,104	5,085,118	57,785	2,417
平成30年	86	2,187	5,168,302	60,097	2,363
令和元年	80	2,170	5,240,808	65,510	2,415
令和2年	80	2,146	5,291,757	66,147	2,466
食料品	4	72	118,091	29,523	1,640
飲料・たばこ・資料	3	37	74,544	24,848	2,015
繊維工業品	9	236	231,454	25,717	981
木材・木製品	1	25	X	X	X
家具・装備品	2	35	X	X	X
パルプ・紙・紙加工品	4	117	221,727	55,432	1,895
印刷・同関連品	2	23	X	X	X
化学工業製品	13	582	1,895,162	145,782	3,256
石油製品・石炭製品	-	-	-	-	-
プラスチック製品	13	482	297,239	22,865	617
ゴム製品	5	74	59,341	11,868	802
なめし革・同製品・毛皮	-	-	-	-	-
窯業・土石製品	3	52	123,963	41,321	2,384
鉄鋼	2	62	X	X	X
非鉄金属	2	57	X	X	X
金属製品	3	49	206,648	68,883	4,217
はん用機械器具	1	15	X	X	X
生産用機械器具	3	63	86,588	X	X
業務用機械器具	-	-	-	-	-
電子部品・デバイス・電子回路	-	-	-	-	-
電気機械器具	3	95	887,711	295,904	9,344
情報通信機械器具	-	-	-	-	-
輸送用機械器具	4	34	49,476	12,369	1,455
その他の製品	3	36	44,862	X	X

資料：工業統計調査

※従業者4名以上の事業所のみ
平成27年については、調査未実施
平成26年以前は実施時期12月31日

2.事業所数・従業者数・製造品出荷額

各年6月1日現在

	事業所数	従業者数						合計	現金 給与総額 (万円)	原材料 使用額等 (万円)	製造品 出荷額 (万円)	加工賃収入 (万円)	その他 (万円)	合計 (万円)	付加価値額 (万円)
		常用労働者			個人事業主 家族従業者										
		男	女	計	男	女	計								
平成26年	98	1,368	893	2,261	19	12	31	2,292	823,494	3,362,011	5,005,045	183,276	147,519	5,335,840	1,738,957
平成29年	88	1,281	806	2,087	13	6	19	2,104	735,433	2,815,122	4,615,320	169,674	300,124	5,085,118	1,963,296
平成30年	86	1,337	831	2,168	14	9	23	2,187	787,612	2,890,070	4,730,446	184,243	253,613	5,168,302	2,040,538
令和元年	80	1,316	842	2,158	10	6	16	2,170	763,490	2,881,604	4,789,121	192,054	259,633	5,240,808	2,102,009
令和2年	80	1,300	838	2,138	10	3	13	2,146	756,418	2,890,372	4,845,480	200,689	245,588	5,291,757	2,144,098
食料品	4	24	47	71	1	-	1	72	18,537	61,719	111,050	-	7,041	118,091	52,094
飲料・たばこ・資料	3	22	15	37	-	-	-	37	16,746	20,505	74,544	-	-	74,544	39,685
繊維工業品	9	57	173	230	3	3	6	236	62,562	125,698	173,185	51,541	6,728	231,454	107,832
木材・木製品	1	23	3	26	-	-	-	25	X	X	X	-	-	X	X
家具・装備品	2	24	9	33	2	-	2	35	X	X	X	X	X	X	X
パルプ・紙・紙加工品	4	59	57	116	1	-	1	117	36,442	135,635	215,609	6,049	69	221,727	77,278
印刷・同関連品	2	14	8	22	1	-	1	23	X	X	X	X	-	X	X
化学工業製品	13	386	200	586	-	-	-	582	231,573	892,231	1,681,446	6,482	207,234	1,895,162	888,694
石油製品・石炭製品	-	-	-	-	-	-	-	-	-	-	-	-	-	-	-
プラスチック製品	13	306	175	481	1	-	1	482	149,884	420,173	775,708	16,531	-	792,239	320,333
ゴム製品	5	38	36	74	-	-	-	74	15,508	22,182	43,297	15,400	644	59,341	34,248
なめし革・同製品・毛皮	-	-	-	-	-	-	-	-	-	-	-	-	-	-	-
窯業・土石製品	3	42	10	52	-	-	-	52	27,428	67,629	123,963	-	-	123,963	51,921
鉄鋼	2	49	13	62	-	-	-	62	X	X	X	-	X	X	X
非鉄金属	2	45	12	57	-	-	-	57	X	X	X	-	-	X	X
金属製品	3	32	17	49	-	-	-	49	14,040	139,414	197,044	9,604	-	206,648	61,966
はん用機械器具	1	14	1	15	-	-	-	15	X	X	X	X	X	X	X
生産用機械器具	3	52	11	63	-	-	-	63	26,039	20,450	20,609	65,979	-	86,588	57,798
業務用機械器具	-	-	-	-	-	-	-	-	-	-	-	-	-	-	-
電子部品・デバイス・電子回路	-	-	-	-	-	-	-	-	-	-	-	-	-	-	-
電気機械器具	3	68	27	95	-	-	-	95	37,819	720,689	887,375	336	-	887,711	152,788
情報通信機械器具	-	-	-	-	-	-	-	-	-	-	-	-	-	-	-
輸送用機械器具	4	21	12	33	1	-	1	34	11,345	21,546	44,354	4,892	230	49,476	25,743
その他の製品	3	24	12	36	-	-	-	36	9,731	23,175	43,058	1,804	X	44,862	19,989

資料：工業統計調査

※従業員4名以上の事業所のみ
平成27年については、調査未実施
平成26年以前は実施時期12月31日

3. 産業3類型別統計

令和2年6月1日現在

	事業所数	従業者数	製造品出荷額等 (万円)	現金給与総額 (万円)	原材料使用額等 (万円)	付加価値額 (万円)
加工組立型	11	207	x	x	x	x
基礎素材型	46	1,500	x	x	x	x
生活関連型	23	439	x	x	x	x
合計	80	2,146	4,845,480	756,418	2,890,372	2,144,098

資料：工業統計調査

※従業者4名以上の事業所のみ

基礎素材型産業：木材・木製品、パルプ・紙・紙加工品、化学、石油・石炭、金属製品、プラスチック

製品、ゴム製品、窯業・土石、鉄鋼、非鉄金属

加工組立型産業：はん用機械、生産用機械、業務用機械、電気機械器具、情報通信機械、輸送用機械、

電子部品・デバイス・電子回路製造

生活関連型産業：食料品、飲料・たばこ・飼料、繊維工業、家具・装備品、印刷・同関連品、なめし革

・同製品・毛皮、その他

7 商業

1. 商業の推移

	平成26年 (7月1日現在)			平成28年 (6月1日現在)		
	商店数	従業者数	年間商品販売額 (万円)	商店数	従業者数	年間商品販売額 (万円)
総数	234	1,256	3,606,359	239	1,406	4,126,500
卸売業	51	353	1,691,811	46	322	2,009,500
小売業	183	903	1,914,548	193	1,084	2,117,100

資料：商業統計調査（平成26年）、経済センサス-活動調査（平成28年）

2. 商店数・従業者数・年間商品販売額など

平成28年6月1日現在

産業分類	商店数(店)	従業者数 (人)	年間商品販売額 (万円)	商品手持額 (万円)	売場面積 (㎡)
合計	239	1,406	4,126,500		30,685
卸売業計	46	322	2,009,500		-
500 各種商品卸売業	-	-	-		-
510 繊維・衣服卸売業	8	35	94,100		-
511 繊維品卸売業	1	1	X		-
512 衣服卸売業	3	8	X		-
513 身の回り品卸売業	4	26	74,200		-
520 飲食品卸売業	10	111	931,400		-
521 農畜産物・水産物卸売業	4	43	599,100		-
522 食料・飲料卸売業	6	68	332,400		-
530 建築材料、鉱物・金属材料等卸売業	9	51	290,300		-
531 建築材料卸売業	4	26	245,300		-
532 化学製品卸売業	4	20	X		-
533 石油・鉱物卸売業	-	-	-		-
534 鉄鋼製品卸売業	-	-	-		-
535 非鉄金属卸売業	-	-	-		-
536 再生資源卸売業	1	5	X		-
540 機械器具卸売業	2	5	X		-
541 産業機械器具卸売業	1	1	X		-
542 自動車卸売業	1	4	X		-
543 電気機械器具卸売業	-	-	-		-
549 その他の機械器具卸売業	-	-	-		-
550 その他の卸売業	17	120	X		-
551 家具・建具・じゅう器等卸売業	3	61	411,800		-
552 医薬品・化粧品等卸売業	7	28	181,200		-
553 紙・紙製品卸売業	2	6	X		-
559 他に分類されない卸売業	5	25	X		-
小売業計	193	1,084	2,117,100		30,685
560 各種商品小売業	-	-	-		-
561 百貨店、総合スーパー	-	-	-		-
569 その他の各種商品小売業（従業者が常時50人未満のもの）	-	-	-		-
570 織物・衣服・身の回り品小売業	20	53	27,400		700
571 呉服・服地・寝具小売業	5	10	1,700		-
572 男子服小売業	1	2	X		-
573 婦人・子供服小売業	6	13	7,000		49
574 靴・履物小売業	3	5	900		-
579 その他の織物・衣服・身の回り品小売業	5	23	X		651
580 飲食品小売業	67	549	863,000		12,920
581 各種食料品小売業	7	248	604,200		11,732
582 野菜・果実小売業	6	26	23,500		140
583 食肉小売業	3	10	X		-
584 鮮魚小売業	3	10	4,400		-
585 酒小売業	9	14	8,800		-
586 菓子・パン小売業	11	35	12,900		144
589 その他の飲食品小売業	28	206	X		904
590 機械器具小売業	19	82	299,400		6,557
591 自動車小売業	8	42	X		X
592 自転車小売業	2	8	X		X
593 機械器具小売業（自動車、自転車を除く）	9	32	88,800		3,197
600 その他の小売業	81	376	904,200		10,508
601 家具・建具・畳小売業	4	9	X		-
602 じゅう器小売業	1	3	X		-
603 医薬品・化粧品小売業	15	80	171,200		879
604 農耕用品小売業	7	24	43,300		1,148
605 燃料小売業	22	119	521,800		16
606 書籍・文房具小売業	7	35	19,400		-
607 スポーツ用品・がん具・娯楽用品・楽器小売業	1	2	X		-
608 写真機・時計・眼鏡小売業	2	3	X		X
609 他に分類されない小売業	22	101	130,800		X
610 無店舗小売業	6	24	23,100		-
611 通信販売・訪問販売小売業	5	23	X		-
612 自動販売機による小売業	1	1	X		-
619 その他の無店舗小売業	-	-	-		-

資料：経済センサス-活動調査

(商品手持額については未集計)

8 建設・住宅

1.都市公園

(単位：㎡)

年度	総数		住区基幹公園		都市基幹公園		その他の公園		1人当りの 都市公園面積
	園数	面積	園数	面積	園数	面積	園数	面積	
平成29年	20	193,321	15	46,913	1	134,880	4	11,528	7.3
平成30年	19	193,055	14	46,647	1	134,880	4	11,528	7.5
令和元年	21	195,524	16	49,116	1	134,880	4	11,528	7.6
令和2年	21	195,524	16	49,116	1	134,880	4	11,528	7.9

資料：都市整備課

2.公的住宅

	平成29年度	平成30年度	令和元年度	令和2年度
総戸数	1,953	1,937	1,919	1,907
市営住宅	532	518	500	488
改良住宅	870	868	868	868
県営住宅	551	551	551	551

資料：住宅課・奈良県住宅供給公社

3.下水道

年度	全体計画		整備済		
	計画面積(ha)	計画人口(人)	面積(ha)	管路延長(m)	供用人口(人)
29	1,880	17,260	322.53	74,280	11,447
30	1,880	17,260	326.48	75,143	11,294
元	1,880	17,260	333.51	76,378	11,344
2	1,880	17,260	338.21	77,724	11,344

資料：都市整備課

4.課税家屋の棟数・床面積

1月1日現在

		平成31年		令和2年		令和3年	
		棟数	床面積(m ²)	棟数	床面積(m ²)	棟数	床面積(m ²)
木造	総数	19,535	1,603,829	19,424	1,598,684	19,353	1,597,273
	専用住宅	11,886	1,275,068	11,846	1,272,944	11,817	1,272,248
	併用住宅	299	39,770	295	39,320	294	39,362
	農家住宅	-	-	-	-	-	-
	付属家	5,802	167,492	5,737	165,433	5,696	164,484
	共同住宅・寄宿舍	60	15,554	60	15,554	60	15,554
	旅館・料亭・ホテル	10	1,342	10	1,342	10	1,342
	事務所・銀行・店舗	174	11,040	174	11,042	178	11,338
	劇場・病院	25	2,417	25	2,417	25	2,417
	浴場	-	-	-	-	-	-
	工場・倉庫	852	75,727	853	75,309	851	75,269
土蔵	427	15,419	424	15,323	422	15,259	
非木造	総数	4,997	774,616	4,999	777,213	4,994	782,392
	アパート・住宅	1,949	223,432	1,946	224,032	1,945	224,565
	その他	3,048	551,184	3,053	553,181	3,049	557,827

資料：税務課「概要調書」

5.道路と橋梁

道路

令和3年3月31日現在

	国	道	県	道	市	道	合	計
道路延長	34,673m	35,076m	438,160m	507,909m				
道路面積	477,891㎡	358,584㎡	1,641,966㎡	2,478,441㎡				
舗装率	100.0%	99.2%	67.1%	78.1%				

※道路面積は側溝を含む道路敷面積とする。

橋梁

令和3年3月31日現在

総		国		道		県		道		市		道			
個	数	延	長	個	数	延	長	個	数	延	長	個	数	延	長
392		6,137m		51		3,607m		34		480m		307		2,050m	

資料：市建設課・高田土木事務所・奈良国道事務所

9 電気・ガス・上水道

1.電灯・電力の状況

種		別	平成 2 5 年度	平成 2 6 年度	平成 2 7 年度
需 要 口 数	総数		21,205	21,181	21,235
		電 灯	19,362	19,381	19,443
		電 力	1,843	1,800	1,792
		そ の 他	-	-	-
消 費 量 千kw時	総数		80,735	75,823	72,852
		電 灯	69,543	65,347	63,022
		電 力	11,192	10,476	9,830
		そ の 他	-	-	-

資料：関西電力（株）

※ 特定規模需要（高圧および特別高圧で受電）の数値を除く。

※ 電力自由化に伴い市内の消費電力等が把握できないため、
平成 2 8 年度以降については記載していません。

2.ガス（都市ガス）

種		別	平成 3 0 年度	令 和 元 年 度	令 和 2 年 度
需 要 戸 数	総数		1,206	1,214	1,217
		家 庭 用	1,139	1,148	1,149
		医 療 用	15	13	13
		商 業 用	41	41	42
		工 業 用	5	6	6
		公 用	6	6	7
		そ の 他	-	-	-
需 要 量 (万m)	総数		94	83	99
		家 庭 用	34	35	35
		医 療 用	14	6	20
		商 業 用	7	6	6
		工 業 用	39	36	36
		公 用	-	-	-
		そ の 他	-	-	-

資料：大和ガス（株）

3. 給水人口・配水量

		平成30年度	令和元年度	令和2年度
給水人口 (人)	上水道	24,222	23,568	23,180
	簡易水道	258	202	203
	計	24,480	23,770	23,383
普及率(%)		94.6	93.5	93.9
給水戸数 (戸)	上水道	11,328	11,342	11,424
	簡易水道	90	90	90
	計	11,418	11,432	11,514
配水量 (m^3)	上水道	3,113,404	3,065,430	3,100,339
	簡易水道	28,771	26,844	27,344
	計	3,142,175	3,092,274	3,127,683
給水量 (m^3)	上水道	2,617,948	2,610,412	2,572,856
	簡易水道	27,908	26,039	26,524
	計	2,645,856	2,636,451	2,599,380
1人当り年間 使用水量 (m^3)	上水道	108.08	110.76	110.99
	簡易水道	108.17	128.91	130.66
	計	108.08	110.92	111.17

資料：水道局

10 運輸・通信

1. 自動車登録台数

		平成29年度	平成30年度	令和元年度	令和2年度	
総数		24,697	24,408	24,005	23,651	
自動車	乗用車	普通	3,917	3,961	3,974	4,037
		小型	4,426	4,227	4,074	3,888
	トラック	普通	750	765	770	784
		小型	742	723	726	732
		被けん引車	19	24	23	23
	バス	26	26	30	27	
	特殊自動車	409	404	397	394	
	軽自動車	10,529	10,546	10,445	10,360	
	その他	321	321	314	321	
	原動機付自転車		3,558	3,411	3,252	3,085

資料：近畿運輸局奈良陸運支局・奈良県軽自動車協会・市税務課

※軽自動車には軽二輪車は含まず。

2. 鉄道乗車人員

(単位：千人)

		平成29年度	平成30年度	令和元年度	令和2年度
JR	市内駅数	4	4	4	4
	乗車人員(千人)	654	643	634	624
私鉄	市内駅数	3	3	3	3
	乗車人員(千人)	1,127	1,083	1,047	1,025

資料：奈良県統計年鑑

3.電話施設状況

年 度	加 入 電 話	公 衆 電 話
平 成 2 8 年 度	5,014	56
平 成 2 9 年 度	4,706	56
平 成 3 0 年 度	4,388	55
令 和 元 年 度	4,063	55
令 和 2 年 度	3,477	55

資料：NTT西日本奈良支店

※各年度3月31日現在

4.郵便施設・郵便物取扱状況

年 度	郵 便 局		郵 便 物 (千 通)			
	普 通	特 定	内 国 通 常		内 国 小 包	
			引 受 配 達	引 受 配 達	引 受 配 達	引 受 配 達
平 成 2 8 年 度	1	8	1,743	3,975	51	86
平 成 2 9 年 度	1	8	1,701	3,895	63	92
平 成 3 0 年 度	1	8	3,872	3,915	206	83
令 和 元 年 度	1	8	1,504	3,823	19	77
令 和 2 年 度	1	8	1,490	3,528	17	82

資料：御所郵便局

1 1 金融

1.金融機関

年 度	普 通 銀 行	相 互 銀 行	信 用 金 庫	信 用 組 合	農 業 協 同 組 合
平成28年度	3	-	-	-	5
平成29年度	3	-	-	-	5
平成30年度	3	-	-	-	5
令和元年度	3	-	-	-	5
令和2年度	3	-	-	-	5

2.金融機関預金・貸出金

(単位：百万円)

年 度	預 金 総 額	貸 出 金
平成28年度	136,507	38,872
平成29年度	139,908	38,344
平成30年度	141,225	38,355
令和元年度	143,524	45,776
令和2年度	147,100	44,846

資料：市内各金融機関（農業協同組合を除く）

1 2 労働・社会保障

1. 国民健康保険加入状況

年	度	平成28年度	平成29年度	平成30年度	令和元年度	令和2年度
総数		8,073	7,607	7,223	6,874	6,708
	一般被保険者	7,869	7,483	7,168	6,868	6,708
	退職被保険者	204	124	55	6	0
世帯数		4,674	4,461	4,343	4,202	4,132

資料：保険課

2. 国民健康保険給付状況

年度			28	29	30	元	2
療養の 給付等	一般	件数	110,390	107,225	103,754	101,814	93,188
		費用額（千円）	2,804,255	2,727,651	2,675,103	2,667,625	2,514,910
	退職者	件数	2,880	1,819	844	95	28
		費用額（千円）	75,345	50,216	17,665	1,039	231
その他 の給付	高額療養費 (一般+退職者)	件数	3,638	3,728	3,490	3,650	3,598
		金額（千円）	309,115	300,798	284,741	301,766	278,890
	出産育児 一時金 (助産費)	件数	25	21	22	14	13
		金額（千円）	10,500	8,804	9,192	5,880	5,460
	葬祭費	件数	32	33	49	48	40
		金額（千円）	960	990	1,470	1,440	1,200

資料：保険課

3.後期高齢者医療保険加入状況

年 度	平成28年度	平成29年度	平成30年度	令和元年度	令和2年度
後期高齢者医療 給付対象者	5,235	5,295	5,410	5,429	5,357

資料：保険課

4.後期高齢者医療保険給付状況

年度	医療の給付等		高額療養費		葬 祭 費	
	件 数	費用額 (千円)	件 数	金額 (千円)	件 数	金額 (千円)
28	128,527	4,817,425	10,414	34,569	262	7,860
29	133,726	4,852,946	10,703	38,809	302	9,060
30	137,575	4,832,402	10,245	40,673	298	8,940
元	140,675	5,229,915	10,357	40,360	309	9,270
2	133,368	4,875,130	9,904	40,662	327	9,810

資料：保険課

5.国民年金加入被保険者数

年度		平成29年度	平成30年度	令和元年度	令和2年度	
総数		5,044	4,838	4,610	4,473	
	強制加入	第1号被保険者	3,526	3,381	3,230	3,164
		第3号被保険者	1,469	1,409	1,334	1,271
	任意加入被保険者	49	48	46	38	

資料：市民課

6.福祉年金受給権者数

年度		平成29年度	平成30年度	令和元年度	令和2年度
総数		258	258	247	250
	老齢福祉	-	-	-	-
	20才前障害・福祉裁定替	258	260	247	250

資料：市民課

※老齢福祉には支給停止者は含まず

7.拠出年金受給権者数

年度		平成29年度	平成30年度	令和元年度	令和2年度
総数		9,936	9,964	10,028	10,131
	老 齢	9,661	9,690	9,706	9,816
	障 害	245	245	283	278
	遺 族 基 礎	21	23	32	30
	母 子	-	-	-	-
	遺 児	-	-	-	-
	寡 婦	9	6	7	7

資料：市民課

※寡婦については、停止者および60歳未満は含まず

8.身体障害者手帳交付者数

	平成29年度	平成30年度	令和元年度	令和2年度
総数	1,569	1,544	1,547	1,524
視覚障害	107	105	99	97
聴覚平衡機能障害	158	155	170	166
言語機能障害	14	11	11	10
肢体不自由	857	840	826	819
内部障害	433	433	441	432

資料：福祉課

9.生活保護状況

項目	平成29年度	平成30年度	令和元年度	令和2年度
被保護実世帯数	553	526	527	519
被保護実人員	769	735	725	700
保護率（%）	28.5	27.9	28.5	28.1
保護費総額（千円）	1,254,775	1,158,506	1,103,299	1,124,527

扶 助 別 人 員 お よ び 保 護 費		延 人 員									
		生活扶助	医療扶助	住宅扶助	教育扶助	出産扶助	生業扶助	葬祭扶助	行路浮浪者 交通費扶助	施設収容 委託費	介護扶助
	平成29年度	8,033	7,626	6,777	802	1	310	27	-	70	2,353
	平成30年度	7,770	7,215	6,545	657	2	346	15	-	78	2,170
	令和元年度	7,764	7,450	6,586	670	3	293	12	-	76	2,179
	令和2年度	7,454	7,092	6,423	607	0	275	22	-	64	2,216
		保 護 費 (千円)									
		生活扶助	医療扶助	住宅扶助	教育扶助	出産扶助	生業扶助	葬祭扶助	行路浮浪者 交通費扶助	施設収容 委託費	介護扶助
	平成29年度	354,182	723,114	107,765	8,957	305	6,071	3,607	-	13,211	37,563
	平成30年度	336,004	657,472	107,117	6,335	341	5,868	2,473	-	14,697	28,199
	令和元年度	321,882	615,619	111,155	5,906	793	4,295	1,705	-	12,999	28,945
	令和2年度	304,387	647,357	113,549	5,950	0	3,669	4,201	-	14,752	30,663

資料：福祉課

10.老人福祉センター利用者数

		計	男	女
合計		5,954	3,592	2,362
令和2年	4月	0	0	0
	5月	0	0	0
	6月	0	0	0
	7月	0	0	0
	8月	0	0	0
	9月	0	0	0
	10月	1,083	636	447
	11月	916	551	365
	12月	956	613	343
令和3年	1月	858	505	353
	2月	1,020	622	398
	3月	1,121	665	456

資料：老人福祉センター

1 1.産業振興センター利用状況

		平成29年度	平成30年度	令和元年度	令和2年度
総数	件数	144	124	137	139
	人員	5,536	5,434	5,722	2,281
主催事業	件数	9	11	12	3
	人員	2,290	2,563	2,500	33
センター内	件数	8	6	9	-
	人員	576	545	580	-
社会教育 団体	件数	-	-	-	-
	人員	-	-	-	-
役所関係	件数	14	9	26	66
	人員	665	297	639	898
一般団体	件数	113	98	90	70
	人員	2,005	2,029	2,003	1,350

資料：産業振興センター

1 2.社会福祉施設

年 度	児 童 福 祉 施 設																				
	保 育 所			母 子 自 立 支 援 施 設			養 護 施 設			障 害 児 福 祉 施 設			そ の 他 施 設								
	施 設 数	定 員	職 員 数	施 設 数	定 員	職 員 数	施 設 数	定 員	職 員 数	施 設 数	定 員	職 員 数	施 設 数	定 員	職 員 数						
30	8	(2)	730	(250)	154	(73)	1	(1)	20	(20)	10	(10)	-	-	-	-	-	-			
元	8	(2)	730	(250)	149	(68)	1	(1)	20	(20)	10	(10)	-	-	-	-	-	-			
2	8	(2)	730	(250)	160	(72)	1	(1)	20	(20)	10	(10)	-	-	-	-	-	-			
年 度	老 人 福 祉 施 設			そ の 他 施 設			※各施設とも民営・公営の合計数、民営については（ ）内に再掲。 休所中の施設は含まない。														
	施 設 数	定 員	職 員 数	施 設 数	定 員	職 員 数															
30	10	(8)	415	(415)	311	(307)	-	-	-												
元	11	(9)	466	(466)	351	(346)	-	-	-												
2	11	(9)	464	(464)	370	(365)	-	-	-												

資料：子育て推進課、高齢対策課

1 3 保健・衛生

1. 予防接種者数

		平成29年度	平成30年度	令和元年度	令和2年度
総	数	9,234	9,139	8,434	10,143
	BCG	117	103	106	101
	ポリオ	12	-	-	-
	2種混合	168	119	122	112
	4種混合	453	438	435	391
	麻しん（平成17年度）麻疹・風疹混合ワクチン（MR）第1期（平成18年度以降）	110	109	104	103
	風しん（平成17年度）麻疹・風疹混合ワクチン（MR）第2期（平成18年度以降）	120	134	101	114
	日本脳炎（第1期）	386	397	325	311
	日本脳炎（第2期）	165	150	151	110
	高齢者インフルエンザ	5,180	5,240	5,386	7,384
	H i b	434	429	420	401
	小児用肺炎球菌	437	428	433	363
	子宮頸ガン（HPV）	-	-	1	1
	高齢者用肺炎球菌ワクチン	1,120	1,066	313	303
	水痘	193	212	213	174
B型肝炎	339	314	324	275	

資料：健康推進課

2. 休日夜間診療所利用者数

		平成29年度	平成30年度	令和元年度	令和2年度		
総	数	510	461	394	122		
	内	科	371	336	276	77	
	外	科	-	5	3	7	
	小	児	科	126	100	99	15
	そ	の	他	13	20	16	23

資料：健康推進課

3. 医療施設数

年 度	医 療 施 設 数			
	中和保健所	病 院 診 療 所	施 設 病 床	歯科診療所
平成 2 9 年 度	1	2	734	24
平成 3 0 年 度	1	2	734	24
令 和 元 年 度	1	2	734	24
令 和 2 年 度	1	2	734	24

資料：健康推進課

4. 特定死因別死亡者数

	平成 2 9 年	平成 3 0 年	令和元年	令和 2 年
死亡者総数	434	420	429	446
悪 性 新 生 物	126	128	108	120
脳 血 管 疾 患	24	29	22	30
心 疾 患	82	67	83	97
肺炎及び気管支炎	47	52	43	37
肝疾患及び肝硬変	1	3	4	1
胃及び十二指腸潰瘍	-	3	-	1
高 血 圧 性 疾 患	2	3	2	4
老 衰	25	21	23	27
不 慮 の 事 故	15	9	12	11
自 殺	8	5	3	4
糖 尿 病	5	8	7	6
腎 不 全	11	7	14	13
そ の 他	88	85	108	96

資料：人口動態調査

5.健康教室及び健康相談

		開催回数	延人員
令和2年度	健康教室	34	489
	健康相談	8	32

6.各種検診受診状況

年度	胃がん	大腸がん	肺がん 結核検診	子宮がん	乳がん	前立腺がん	健康診査
平成30年度	746	1,077	791	516	598	427	28
令和元年度	838	1,171	954	692	704	463	31
令和2年度	501	975	476	432	393	346	25

資料：健康推進課

7.訪問指導

年度	計 (延人数)	要指導者	閉じこもり 予防	介護 家族者	寝たきり者	老人性 痴呆症	その他	精神疾患 (再掲)
平成30年度	31	-	13	-	-	-	18	18
令和元年度	7	-	-	-	-	-	7	-
令和2年度	10	-	-	-	-	-	10	10

資料：健康推進課

8.母子保健事業実施状況

年度	延べ人員									
	4ヶ月児 健診	乳児相談	1.6歳児 健診	3.6歳児 健診	新生児		2歳児 歯科検診	すくすく 相談	母子訪問 指導	のびのび 教室
					新生児	産婦				
平成30年度	116	169	132	101	109	109	89	49	258	71
令和元年度	117	163	98	93	103	100	66	44	200	67
令和2年度	95	164	108	122	89	89	131	41	159	30

資料：健康推進課

9.公害苦情件数

	平成30年度	令和元年度	令和2年度
総数	70	45	58
大気汚染	-	1	14
水質汚濁	6	3	3
土壌汚染	-	-	-
騒音	2	-	1
振動	-	-	-
悪臭	1	-	5
その他の	61	41	35

資料：環境政策課

10. し尿処理状況

	平成30年度	令和元年度	令和2年度
総人口	25,881	25,412	24,901
浄化槽人口	12,755	12,727	12,612
し尿収集人口	5,735	5,193	4,713
自家処理人口	7	7	5
公共下水道人口	7,384	7,485	7,571
年間総処理（キロリットル）	13,985	13,772	13,416

資料：環境政策課

11. ゴミ処理状況

(単位：kg)

	平成30年度	令和元年度	令和2年度
総量	9,204,180	10,241,960	7,770,790
収集量	4,621,360	5,654,920	4,918,400
可燃ごみ	4,165,080	5,115,630	4,554,130
不燃ごみ	88,030	130,630	112,640
資源ごみ	368,250	408,660	251,630
持込量	4,582,820	4,587,040	2,852,390

資料：環境政策課

1 4 教育·文化

1.幼稚園

5月1日現在

		平成29年	平成30年	令和元年	令和2年	令和3年
園	数	5 (1)	5 (1)	4 (1)	4 (1)	4 (1)
組	数	11 (7)	11 (6)	10 (7)	9 (5)	10 (6)
教 員	数	23 (15)	19 (12)	19 (12)	17 (10)	16 (10)
園 児 数	総 数	137 (117)	114 (94)	108 (91)	109 (96)	105 (93)
	男	57 (52)	47 (40)	55 (49)	61 (52)	59 (50)
	女	80 (65)	67 (54)	53 (42)	48 (44)	46 (43)
	3 才	36 (36)	32 (32)	30 (30)	37 (37)	26 (26)
	4 才	41 (33)	42 (31)	37 (31)	35 (29)	43 (38)
	5 才	60 (48)	40 (31)	41 (30)	37 (30)	36 (29)

資料：子育て推進課、県統計課

※休園を含む。() 書きは、民営の再掲

2.小学校

5月1日現在

		平成29年	平成30年	令和元年	令和2年	令和3年
学 校	数	7	7	7	7	7
学 級	数	71 (15)	71 (16)	69 (17)	63 (14)	63 (15)
教 員	数	119	118	117	112	113
園 児 数	総 数	967 (37)	905 (35)	864 (31)	802 (29)	786 (29)
	男	483 (25)	472 (25)	450 (20)	416 (22)	397 (20)
	女	484 (12)	433 (10)	414 (11)	386 (7)	389 (9)
	1 年	133 (5)	123 (2)	142 (1)	106 (3)	125 (3)
	2 年	157 (2)	134 (7)	121 (3)	145 (2)	107 (4)
	3 年	145 (6)	155 (3)	131 (9)	121 (4)	143 (3)
	4 年	172 (8)	147 (6)	154 (3)	132 (10)	122 (4)
	5 年	173 (9)	173 (8)	145 (6)	155 (3)	132 (10)
	6 年	187 (7)	173 (9)	171 (9)	143 (7)	157 (5)

資料：教育委員会

※ () は特別支援学級児童生徒数の再掲

3.中学校

5月1日現在

		平成29年	平成30年	令和元年	令和2年	令和3年
学 校 数		5	5	5	5	5
学 級 数		30 (4)	32 (6)	32 (6)	35 (10)	34 (11)
教 員 数		83	88	85	89	89
生 徒 数	総数	618 (5)	660 (10)	686 (18)	685 (25)	649 (26)
	男	329 (2)	346 (5)	346 (12)	331 (16)	327 (17)
	女	289 (3)	314 (5)	340 (6)	354 (9)	322 (9)
	1 年	229 (1)	242 (7)	216 (9)	227 (8)	211 (6)
	2 年	187 (2)	229 (1)	242 (7)	214 (9)	225 (9)
	3 年	202 (2)	189 (2)	228 (2)	244 (8)	213 (11)

資料：教育委員会、県統計課

※ () は特別支援学級児童生徒数の再掲

4.高等学校

5月1日現在

		平成29年	平成30年	令和元年	令和2年	令和3年
学 校 数		2	2	2	2	2
教 員 数		80	78	73	74	76
生 徒 数	総 数	897	819	748	763	777
	男	735	679	624	639	628
	女	162	140	124	124	149
	1 年	264	257	260	288	267
	2 年	318	256	239	240	278
	3 年	315	306	249	235	232

資料：県統計課

5.中学校卒業生進路状況

5月1日現在

	平成30年	令和元年	令和2年	令和3年
卒業生総数	165	149	207	164
進学者	163	145	205	162
就職者	-	4	2	1
その他	2	-	-	1
進学率(%)	98.8	97.3	99.0	98.8
就職率(%)	-	2.7	1.0	0.6

資料：教育委員会

6. 体育施設利用状況

施設	平成30年度	令和元年度	令和2年度
市民グラウンド	199	123	141
健民グラウンド	175	297	196
健民テニス	429	482	356
中央コート	240	240	200
栗阪ゲートボール場	300	300	250
市民運動公園	369	177	464
第1グラウンド	205	55	181
第2グラウンド	30	16	72
第3グラウンド	49	70	73
テニス	85	36	138

資料：教育委員会

7. 指定文化財

令和3年3月末

	国指定	県指定	市指定
総数	18 (4)	11	7
史跡	6	2	-
名勝	-	-	-
建造物	3	2	2
彫刻	5 (3)	1	-
美術工芸	-	1	-
考古	1 (1)	-	-
民俗資料	-	-	-
有形民俗文化財	-	1	-
無形民俗文化財	-	3	1
国登録文化財	3	-	-
歴史資料	-	-	3
天然記念物	-	1	1

資料：教育委員会

※ () 内は重要美術品

1 5 治安・災害

1.犯罪状況

年	総数			凶悪犯			窃盗犯			粗暴犯			その他		
	発生 件数	検挙 件数	検挙 人員	発生 件数	検挙 件数	検挙 人員	発生 件数	検挙 件数	検挙 人員	発生 件数	検挙 件数	検挙 人員	発生 件数	検挙 件数	検挙 人員
	平成29年	162	71	X	2	1	X	113	55	X	8	7	X	39	8
平成30年	146	61	X	-	-	X	121	48	X	6	6	X	19	7	X
令和元年	123	61	X	1	1	X	70	39	X	16	10	X	37	11	X
令和2年	101	53	X	1	1	X	70	39	X	9	9	X	21	4	X

資料：高田警察署

「凶悪犯」とは殺人、強かん、放火、強盗

「窃盗犯」とはスリ、「粗暴犯」とは暴行、傷害、脅迫、恐喝をいう。

2.交通事故及び安全施設

年	区分	総数	乗用						信号 基数	横断 歩道橋 数
			乗用	貨物	二輪	自転車	歩行者	その他		
平成29年	発生件数	83	62	14	2	3	-	2	72	...
	死傷者数	111 (1)	83 (1)	20 (-)	2 (-)	3 (-)	-	3 (-)		
平成30年	発生件数	52	39	10	2	1	-	-	72	...
	死傷者数	69 (3)	52 (3)	13 (-)	3 (-)	1 (-)	-	-		
令和元年	発生件数	57	37	19	-	1	-	-	72	...
	死傷者数	79 (3)	55 (2)	23 (1)	-	1 (-)	-	-		
令和2年	発生件数	38	24	10	1	2	1	-	72	...
	死傷者数	54 (-)	36 (-)	13 (-)	2 (-)	2 (-)	1 (-)	- (-)		

資料：高田警察署

() 書きは死者数

※交通事故は第1当事者別の数値とする。

※二輪には原付を含める。

3.消防

年	火災 発生 件数	焼失面 積 山林 原野 (a)	罹災死傷者						損害 概 (千円)	消防従事者						
			罹 棟 数	世帯 数	人員	死者	傷者	消防 所 職員		組合 消防 職員	消防 団員	消防 車 台数	ポン プ 台数	救急 車 台数	緊 急 出 動 回 数	
																建物 山
平成29年	10	257	-	10	4	8	1	2	19,169	42	1,292	213	4	1	2	1,810
平成30年	9	455	-	8	6	19	-	1	15,485	41	1,284	201	4	1	2	1,799
令和元年	15	694	-	9	3	11	-	5	45,930	42	1,290	202	4	1	2	1,897
令和2年	21	58	-	4	2	2	-	1	1,031	42	1,287	-	4	1	2	1,706

資料：奈良県広域消防組合御所消防署

1 6 財政

1.市有財産

区	分	土地 (地積)		建物(延面積)							
						木造		非木造			
		R元年度末 現在高	R2年度末 現在高	R元年度末 現在高	R2年度末 現在高	R元年度末 現在高	R2年度末 現在高	R元年度末 現在高	R2年度末 現在高		
行 政 財 産	合計	m 1,505,159	m ² 1,509,998	m ² 193,812	m ² 193,664	m ² 4,138	m ² 4,243	m ² 189,674	m ² 189,421		
	市	庁	舎	4,361	4,361	4,794	4,794	-	-	4,794	4,794
	行 政 の 機 他 関 の	消 防 施 設	1,051	1,051	962	962	66	66	896	896	
		そ の 他 の 施 設	5,341	5,341	2,342	2,342	-	-	2,342	2,342	
	公	教 育 施 設	145,160	145,160	52,300	52,300	245	245	52,055	52,055	
	共	住 宅 施 設	269,169	269,169	98,600	98,284	1,814	1,751	96,786	96,533	
	公	園	241,241	244,639	2,211	2,211	190	190	2,021	2,021	
	用	子 育 て 支 援 施 設	27,301	27,301	8,054	8,054	48	48	8,006	8,006	
	財	社 会 福 祉 施 設	15,580	15,580	4,468	4,468	829	829	3,639	3,639	
	産	集 会 施 設	15,116	15,403	5,090	5,228	460	598	4,630	4,630	
	ス ポ ー ツ ・ 文 化 施 設	30,198	30,198	5,191	5,191	30	30	5,161	5,161		
	そ の 他	750,641	751,795	9,800	9,830	456	486	9,344	9,344		
普	通	財	産	972,415	971,132	1,362	495	41	-	1,321	495

資料：管財課

2.一般会計予算及び決算

歳入

(単位：千円)

科目	令和元年度		令和2年度	
	予算額	決算額	予算額	決算額
市 税	2,794,768	2,848,139	2,789,253	2,829,690
地 方 譲 与 税	92,666	93,538	103,606	96,650
利 子 割 交 付 税	6,728	3,508	3,872	4,081
配 当 割 交 付 金	23,639	23,463	23,723	21,161
株 式 等 譲 渡 所 得 割 交 付 金	25,109	13,426	13,476	23,249
法 人 事 業 税 交 付 金			17,077	15,111
地 方 消 費 税 交 付 金	465,994	432,290	554,192	524,224
ゴ ル フ 場 利 用 税 交 付 金	11,580	12,377	11,724	11,412
自 動 車 取 得 税 交 付 金	14,898	15,098		
自 動 車 税 環 境 性 能 割 交 付 金	5,441	5,242	12,072	9,368
地 方 特 例 交 付 金	26,994	35,180	8,645	13,375
地 方 交 付 税	5,076,000	5,180,274	5,093,000	5,300,771
交 通 安 全 対 策 特 別 交 付 金	4,000	2,571	4,000	2,658
分 担 金 及 び 負 担 金	71,277	54,896	58,456	37,904
使 用 料 及 び 手 数 料	398,909	385,812	409,080	364,061
国 庫 支 出 金	2,558,195	1,956,428	5,749,322	5,211,435
県 支 出 金	783,430	730,115	788,929	728,449
財 産 収 入	54,043	34,998	55,567	49,634
寄 付 金	21,752	22,020	27,077	34,096
繰 入 金	623,788	73,732	555,624	74,225
諸 収 入	396,232	350,138	443,482	410,043
市 債	3,119,816	2,262,616	2,906,600	2,376,699
繰 越 金	107,530	428,717	177,623	214,372
合 計	16,682,789	14,964,578	19,806,400	18,352,668

資料：財政課

歳出

(単位：千円)

科 目	令和元年度		令和2年度	
	予算額	決算額	予算額	決算額
議 会 費	166,360	159,634	167,426	156,557
総 務 費	2,017,051	1,882,872	5,019,169	4,793,211
民 生 費	5,381,042	4,856,567	5,384,889	4,931,919
衛 生 費	1,997,096	1,869,041	2,178,619	1,908,318
農 林 業 費	266,296	243,530	178,406	165,126
商 工 費	389,811	317,316	240,466	202,872
土 木 費	1,571,166	1,271,809	2,020,859	1,771,881
消 防 費	556,114	510,449	612,980	528,881
教 育 費	2,532,546	1,868,750	2,222,021	1,773,242
災 害 復 旧 費	7,000	5,541	1,000	-
公 債 費	1,765,627	1,764,696	1,743,318	1,742,287
予 備 費	32,680	-	37,247	-
合 計	16,682,789	14,750,205	19,806,400	17,974,294

資料：財政課

3.特別会計予算及び決算

(単位：千円)

		令和元年度		令和2年度	
		予算額	決算額	予算額	決算額
国民健康保険	歳入	3,787,704	3,269,854	3,658,768	3,140,250
	歳出		3,560,981		3,316,802
学校給食費	歳入	81,062	72,465	82,174	71,272
	歳出		73,290		72,053
国民宿舍	歳入	115,000	91,740	117,000	84,138
	歳出		91,060		84,138
下水道事業	歳入	1,209,391	824,822	-	-
	歳出		824,658		-
介護保険	歳入	3,699,666	3,632,169	3,771,930	3,721,768
	歳出		3,562,370		3,668,740
後期高齢者医療保険	歳入	446,778	440,086	474,632	462,896
	歳出		439,531		462,673

資料：財政課

4.水道事業会計予算及び決算

(1)収益的收入及び支出

(単位：千円)

科 目	令和元年度		令和2年度	
	予算額	決算額	予算額	決算額
収益的收入	1,178,050	1,119,724	1,028,494	993,300
上水道事業収益	1,173,245	1,115,069	1,023,326	988,307
営 業 収 益	834,353	775,507	607,959	578,410
営 業 外 収 益	338,890	339,562	415,365	409,897
特 別 利 益	2	0	2	0
簡易水道事業収益	4,805	4,655	5,168	4,993
営 業 収 益	2,455	2,426	1,606	1,577
営 業 外 収 益	2,348	2,229	3,560	3,416
特 別 利 益	2	0	2	0
収益の支出	1,168,069	1,058,214	953,512	909,433
上水道事業費用	1,150,441	1,043,559	935,027	894,496
営 業 費 用	1,092,152	986,111	886,364	831,112
営 業 外 費 用	57,288	57,018	47,662	59,041
特 別 損 失	1,001	430	1,001	4,343
簡易水道事業費用	15,628	14,655	16,485	14,937
営 業 費 用	15,382	14,594	16,156	14,828
営 業 外 費 用	244	61	327	103
特 別 損 失	2	0	2	6
予 備 費	2,000	0	2,000	0

資料：水道局

(2)資本の収入及び支出

(単位：千円)

科 目	令和元年度		令和2年度	
	予算額	決算額	予算額	決算額
資本の収入	142,194	142,222	194,479	163,110
上水道資本の収入	115,241	117,122	167,579	141,010
企 業 債	37,100	35,000	67,500	59,200
負 担 金	37,168	40,399	41,484	27,716
固 定 資 産 売 却 代	1	0	1	0
補 助 金	40,972	41,723	58,594	54,094
簡易水道資本の収入	26,953	25,100	26,900	22,100
企 業 債	26,953	25,100	26,900	22,100
負 担 金	0	0	0	0
固 定 資 産 売 却 代	0	0	0	0
補 助 金	0	0	0	0
資本の支出	396,330	363,976	524,354	448,742
上水道資本の支出	367,370	338,266	493,770	428,067
建 設 改 良 費	144,516	131,542	264,633	28,106
配 水 施 設 費	57,298	41,401	62,224	28,106
企 業 債 償 還 金	165,554	165,323	166,911	166,910
そ の 他 資 本 支 出	2	0	2	0
簡易水道資本の支出	26,960	25,710	28,584	20,675
建 設 改 良 費	26,960	25,710	28,584	20,675
企 業 債 償 還 金	0	0	0	0
そ の 他 資 本 支 出	0	0	0	0
予 備 費	2,000	0	2,000	0

資料：水道局

5.市税収入

(単位：千円)

科目	令和元年度			令和2年度		
	調定額	収入済額	収入率(%)	調定額	収入済額	収入率(%)
総計	3,033,350	2,848,139	93.9%	3,023,659	2,829,690	93.6%
市民税	1,241,501	1,192,071	96.0%	1,239,780	1,192,061	96.2%
固定資産税	1,418,531	1,300,665	91.7%	1,404,046	1,276,706	90.9%
軽自動車税	95,491	85,882	89.9%	99,665	89,711	90.0%
市たばこ税	179,569	179,569	100.0%	181,593	181,593	100.0%
都市計画税	98,258	89,952	91.5%	98,575	89,619	90.9%

資料：財政課

17 選挙・行政・その他

1.選挙人名簿登録者数

9月1日現在

年	総数	総人口に対する割合 (%)		
		男	女	
平成 29 年	23,679	11,044	12,635	88.76
平成 30 年	23,274	10,849	12,425	89.02
令和 元 年	22,899	10,666	12,233	89.22
令和 2 年	22,455	10,457	11,998	88.93
令和 3 年	22,037	10,237	11,800	89.14

資料：選挙管理委員会事務局

※平成28年より18歳以上に改正

2.各種選挙投票状況

	執行年月日	有権者数(人)			投票者数(人)			投票率(%)			
		総数	男	女	総数	男	女	総数	男	女	
衆議院	平成29年10月22日	比例代表	23,616	10,992	12,624	12,012	5,618	6,394	50.86	51.11	50.65
		小選挙区	23,616	10,992	12,624	12,017	5,622	6,395	50.88	51.15	50.66
		国民審査	23,606	10,986	12,620	11,991	5,602	6,389	50.80	50.99	50.63
	令和3年10月31日	比例代表	21,990	10,217	11,773	12,167	5,706	6,461	55.33	55.85	54.88
		小選挙区	21,990	10,217	11,773	12,168	5,706	6,462	55.33	55.85	54.89
		国民審査	21,980	10,211	11,769	12,139	5,689	6,450	55.23	55.71	54.80
参議院	平成28年7月10日	比例代表	24,076	11,236	12,840	12,730	5,995	6,735	52.87	53.36	52.45
		選挙区	24,076	11,236	12,840	12,729	5,995	6,734	52.87	53.36	52.45
	令和元年7月21日	比例代表	22,918	10,672	12,246	10,617	5,037	5,580	46.33	47.20	45.57
		選挙区	22,918	10,672	12,246	10,617	5,037	5,580	46.33	47.20	45.57
県知事	平成27年4月12日		23,889	11,135	12,754	9,567	4,501	5,066	40.05	40.42	39.72
	平成31年4月7日		22,870	10,654	12,216	12,895	6,004	6,891	56.38	56.35	56.41
市長	平成28年5月29日	無投票									
	令和2年5月24日	無投票									
市議会	平成22年4月25日		25,897	12,069	13,828	17,828	8,133	9,695	68.84	67.39	70.11
	平成26年4月20日		24,088	11,278	12,810	15,496	7,106	8,390	64.33	63.01	65.50
	平成30年4月22日		23,115	10,757	12,358	13,751	6,277	7,474	59.49	58.35	60.48
県議会	平成27年4月12日	無投票									
	平成31年4月7日		22,870	10,654	12,216	12,888	5,999	6,889	56.35	56.31	56.39

資料：選挙管理委員会事務局

3.議会・委員会開催状況

年				常任委員会		特別委員会		合計	議員定数(人)
		定例会	臨時会	総務文教	厚生建設	予算	決算		
平成28年	開議日数	16	1	4	4	7	3	35	15
	付議件数	76	6					82	
平成29年	開議日数	19	1	5	6	6	4	41	15
	付議件数	89	7					96	
平成30年	開議日数	17	1	4	5	4	4	35	13
	付議件数	89	9					98	
令和元年	開議日数	19	1	4	6	8	5	43	13
	付議件数	84	5					89	
令和2年	開議日数	18	2	4	6	8	4	42	13
	付議件数	90	7					97	

資料：議会事務局

※ 常任委員会及び特別委員会には委員協議会を含む。

4.市職員数

10月1日現在

	総数	職 種 別			男 女 別	
		事務職	技術職	その他	男	女
令和元年	326	215	71	40	204	120
令和2年	342	230	72	40	210	132
令和3年	328	216	72	40	202	126
市長部局	282	179	65	38	171	111
議会事務局	4	4	-	-	2	2
選管事務局	1	1	-	-	1	-
監査事務局	2	2	-	-	2	-
農委事務局	2	2	-	-	1	1
教育委員会	24	20	3	1	12	12
水道局	13	8	4	1	13	-

資料：人事課

5.国民宿舎葛城高原ロッジ利用状況

月	平成28年		平成29年		平成30年		令和元年		令和2年	
	宿泊	休憩	宿泊	休憩	宿泊	休憩	宿泊	休憩	宿泊	休憩
計	4,106	9,128	3,606	8,540	3,178	8,213	3,182	9,125	1,954	7,844
1	267	682	217	744	253	867	253	867	253	930
2	214	1,062	191	947	185	589	185	589	267	923
3	286	465	367	550	184	301	184	301	140	629
4	450	548	454	525	336	785	350	525	53	330
5	573	2,251	644	2,397	436	1,941	540	2,521	0	0
6	126	197	62	210	149	259	83	322	28	413
7	441	442	283	334	205	309	195	315	117	209
8	440	625	355	492	312	540	371	441	223	661
9	250	340	128	364	162	254	201	515	128	657
10	287	767	216	462	265	794	159	787	209	873
11	349	1,152	303	949	294	1,012	264	1,214	316	1,363
12	423	597	386	566	397	562	397	728	220	856

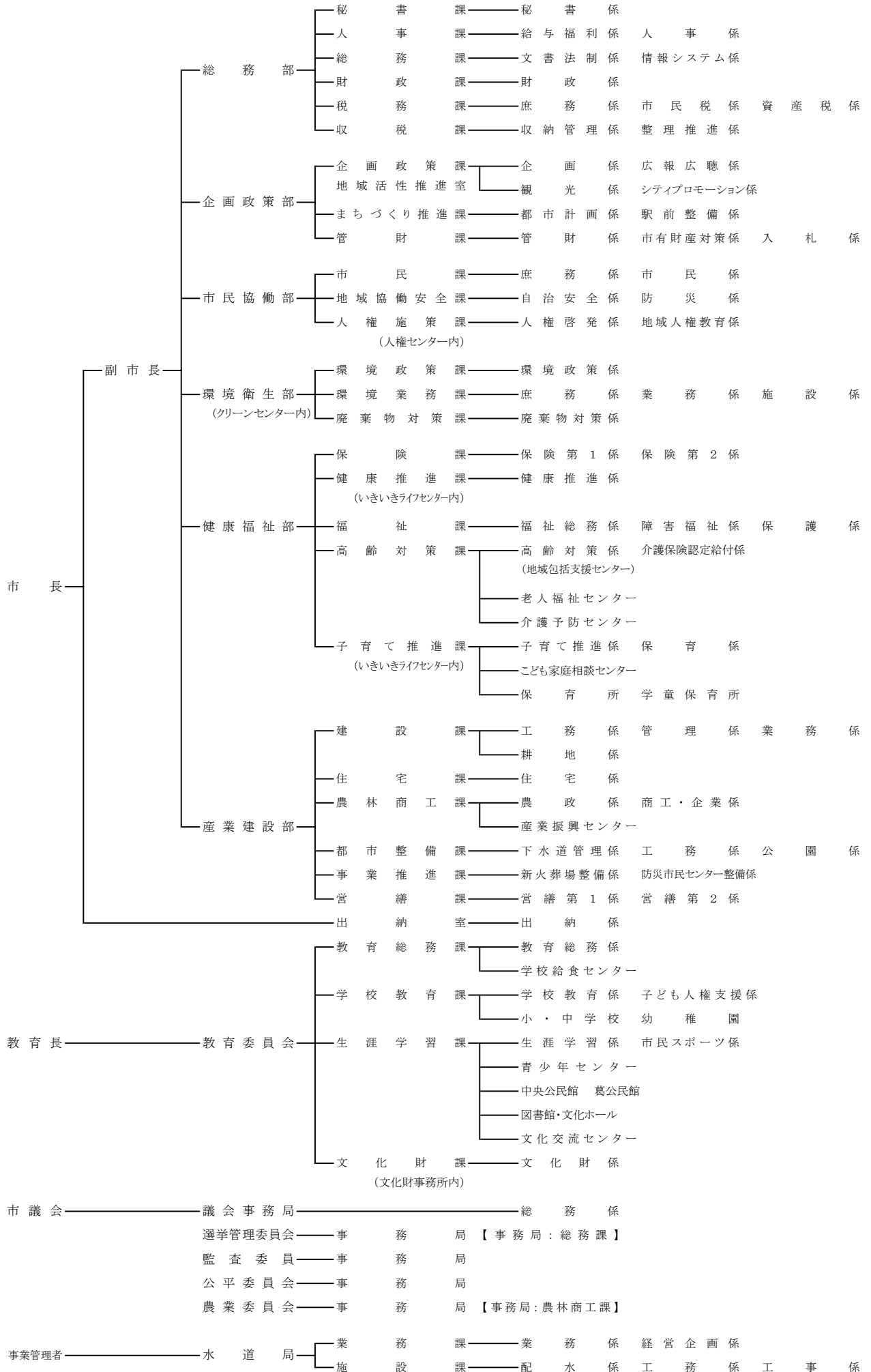
資料：葛城高原ロッジ

※宿泊は研修センター宿泊人員を含む。

※休憩は研修センター、食堂利用人員を含む。

付録

令和3年度御所市行政組織図



御所市統計書

令和3年版（第33回）

令和4年3月発行

編集発行 御所市産業建設部
農林商工課
奈良県御所市1番地の3
電話 0745-62-3001
