

御所市統計書

令和 2 年版

御 所 市

市の木（くすの木）

歴史と大樹を語るとき、くすの木を除いては語ることが出来ません。

風雪に耐え雄大な樹勢を誇り長寿を保ち、芳香に富み、大地に根をおろす姿は、力強く躍進する“公園都市”御所市を象徴しています。

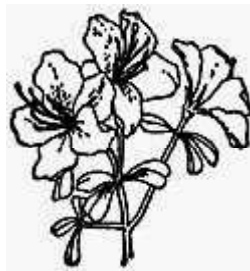


市の花（つつじ）

清楚な気品を漂わせ、ねばり強さを感じさせる「つつじ」は野に山に庭に咲き競い、郷土の花として人々に愛され親しまれています。

御所市の景勝地である葛城山頂に群生するつつじは、厳しい自然の中から開花いたしました。

この根強さは、これからの御所市を表現しています。



市章の由来

本市の市章は、「ごせ」の頭文字“ご”の字を図案化したもので昭和33年3月31日に制定されました。

円い太線は円満なる和、中央は鋭く、たくましく発展する姿を表しています。



はじめに

御所市統計書（令和2年版）をここに刊行いたします。

近年、的確な現状認識をもとに将来を展望することが求められる今日、統計データの需要がさらに増大しています。

本統計書は、御所市の土地、人口、経済、社会、教育、福祉等あらゆる分野にわたって基礎的な資料を集録し、本市の現状とその推移を明らかにしようとするものであります。

統計数値をとおして御所市のすがたを知っていただくとともに、各般の諸施策の基礎資料として大いにご活用いただければ幸いに存じます。

編集にあたっては、より利用しやすい様に内容の整備につとめてまいりましたが、今後とも各方面からのご意見を得て、より一層内容の改善と充実につとめてまいりたいと存じます。

おわりに、本統計書の刊行にあたり、貴重な資料の提供と格別のご協力を賜りました関係機関各位に対し、厚く御礼申し上げますとともに、今後とも一層のご指導、ご協力をお願い申し上げます。

令和3年3月

御所市長 東 川 裕

凡 例

1. 本書は、御所市の市勢に関する基礎的な統計資料を収録したものである。
2. 資料は、各官公庁、団体、企業からの提供または報告によるもの等は、その出所名を各表下部に掲げてある。
3. 統計表中、「年」とあるのは1月1日から12月31日まで、「年度」とあるのは4月1日から翌年3月31日までの期間を示している。
4. 数値の単位は、各表右上に注記したが、一見して明らかなものは省略した。
5. 統計表中の符号の用法は、次のとおりである。

「0」	-----	単位未満
「-」	-----	皆無
「…」	-----	不詳
「×」	-----	公表をさし控えるもの
「△」	-----	負数

なお、表中、塗りつぶし箇所は、調査項目が削除、または作成日時点で集計中のものである。

6. 統計資料について、さらに詳細な数値が必要な場合、あるいは疑義のある場合は、それぞれの資料出所先または本市産業建設部農林商工課にご照会下さい。

総目次

1	土地	・	気象	・・・・・・・・・・	1		
2	人		口	・・・・・・・・・・	6		
3	国勢	調	査	・・・・・・・・・・	13		
4	農		業	・・・・・・・・・・	27		
5	事	業	所	・・・・・・・・・・	31		
6	工		業	・・・・・・・・・・	33		
7	商		業	・・・・・・・・・・	36		
8	建設	・	住宅	・・・・・・・・・・	38		
9	電気	・	ガス	・	上水道	・・・・・・・・・・	41
10	運輸	・	通信	・・・・・・・・・・	43		
11	金		融	・・・・・・・・・・	45		
12	労働	・	社会	保障	・・・・・・・・・・	46	
13	保健	・	衛生	・・・・・・・・・・	52		
14	教育	・	文化	・・・・・・・・・・	56		
15	治安	・	災害	・・・・・・・・・・	60		
16	財		政	・・・・・・・・・・	61		
17	選挙	・	行政	・	その他	・・・・・・・・・・	68

付録

目次

1 土地気象

1 市域の変遷	1
2 位置及び範囲	2
3 金剛山葛城山	2
4 都市計画用途区域	2
5 地目別土地面積及び評価額	3
6 気象	4

2 人口

1 年次別人口	6
2 自治会別世帯数及び人口	8
3 人口動態	12
4 外国人登録人口	12

3 国勢調査

1 人口の推移	13
2 流出流入人口	14
3 昼夜間人口	15
4 年齢構造指数	15
5 年齢別人口	16
6 地区別年齢別人口	17
7 配偶関係別人口	21
8 産業、従業上の地位、男女別 15 歳以上就業者数	22
9 産業分類別 15 歳以上就業者数	23
10 世帯種類、人員別世帯数及び世帯人員	24
11 住宅の所有関係別世帯数	24
12 家族類型別世帯数	25
13 人口集中地区人口面積	26

4 農業

1 専業兼業別農家数	27
2 販売農家人口	27

3 経営耕地面積	28
4 経営耕地面積規模別農家数	28
5 農業用機械	29
6 農地転用状況	30
7 用途別転用面積	30

5 事業所

1 経営組織別事業所数従業者数	31
2 産業別従業員数及び売上	31
3 規模別事業所数従業者数	32

6 工業

1 工業の推移	33
2 事業所数従業者数製造品出荷額	34
3 産業3 類型別統計	35

7 商業

1 商業の推移	36
2 商店数従業者数年間商品販売額等	37

8 建設住宅

1 都市公園	38
2 公的住宅	38
3 下水道	38
4 課税家屋の棟数床面積	39
5 道路と橋梁	40

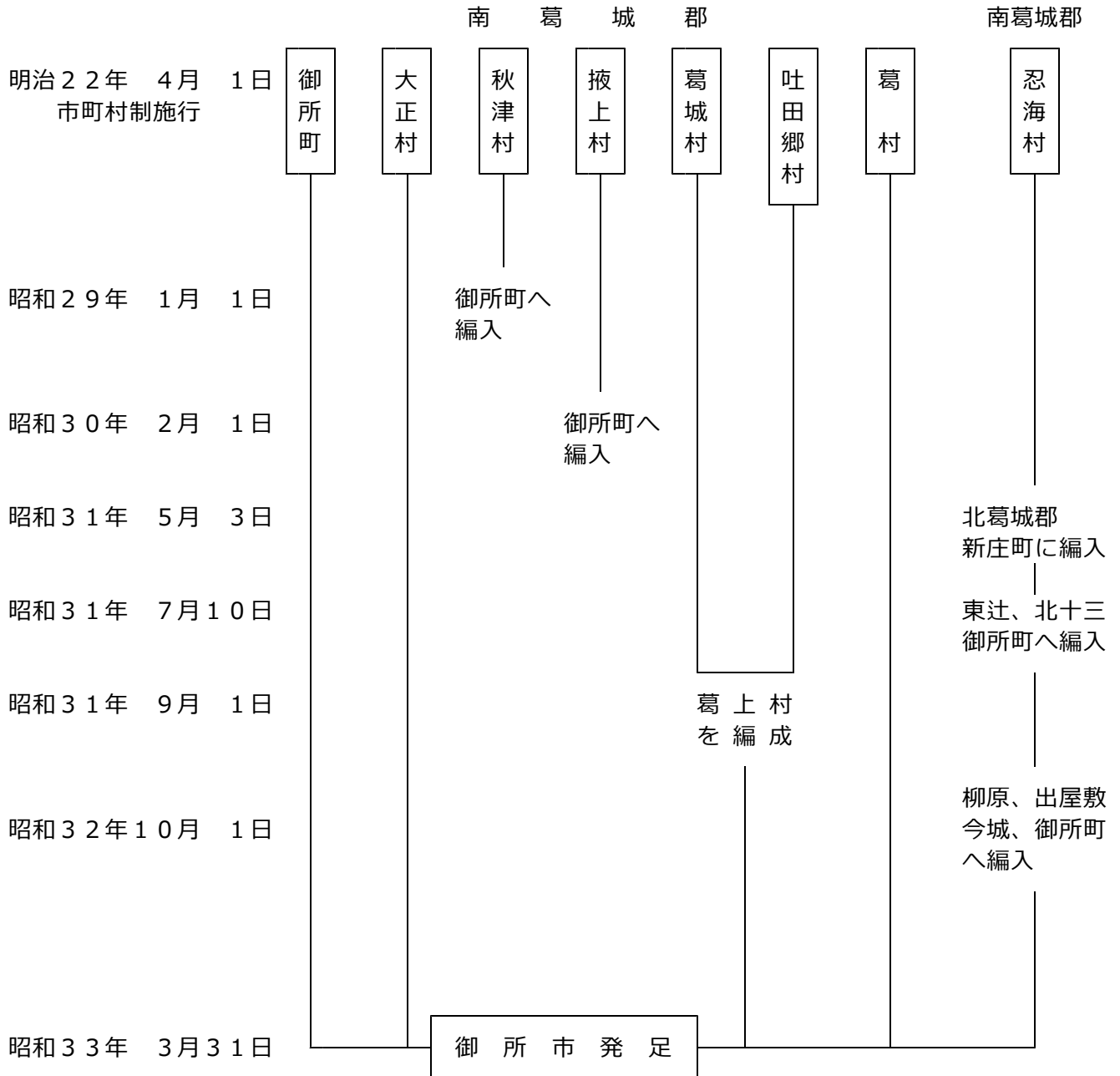
9 電気ガス上水道

1 電灯電力の状況	41
2 ガス（都市ガス）	41
3 給水人口配水量	42

10 運輸通信		10 し尿処理状況	55
		11 ごみ処理状況	55
1 自動車登録台数	43	14 教育文化	
2 鉄道乗車人員	43	1 幼稚園の状況	56
3 電話施設状況	44	2 小学校の状況	56
4 郵便施設郵便物取扱状況	44	3 中学校の状況	57
11 金融		4 高等学校の状況	57
1 金融機関	45	5 中学校卒業生進路状況	58
2 金融機関預金貸出金	45	6 体育施設利用状況	59
12 労働社会保障		7 指定文化財	59
1 国民健康保険加入状況	46	15 治安災害	
2 国民健康保険給付状況	46	1 犯罪状況	60
3 後期高齢者医療保険加入状況	47	2 交通事故及び安全施設	60
4 後期高齢者医療保険給付状況	47	3 消防の状況	60
5 国民年金加入被保険者数	48	16 財政	
6 福祉年金受給権者数	48	1 市有財産	61
7 拠出年金受給権者数	48	2 一般会計予算及び決算	62
8 身体障害者手帳交付者数	49	3 特別会計予算及び決算	64
9 生活保護状況	49	4 水道事業会計予算及び決算	65
10 老人福祉センター利用者数	50	5 市税収入	67
11 産業振興センター利用状況	51	17 選挙行政その他	
12 社会福祉施設	51	1 選挙人名簿登録者数	68
13 保健衛生		2 各種選挙投票状況	68
1 予防接種者数	52	3 議会委員会開催状況	69
2 休日夜間診療所利用者数	52	4 市職員数	69
3 医療施設数及び医療従事者数	53	5 国民宿舎葛城高原ロッジ 利用状況	70
4 特定死因別死亡者数	53	付 録	
5 健康教室及び健康相談	54	1 行政組織図	
6 各種検診受診状況	54		
7 訪問指導	54		
8 母子保健事業実施状況	54		
9 公害苦情件数	55		

1 土地・気象

1 市域の変遷



2.位置及び範囲

面積	東経	北緯
60.58km ²	135°44'	34°27'

広ぼう		海拔	
東西	南北	最高	最低
9.8km	10.6km	1,125.0m	72.0m

	東	西	南	北
経度	135°46'	135°39'	135°43'	135°45'
緯度	34°26'	34°25'	34°23'	34°28'

資料：国土地理院HP

3.金剛山・葛城山

	金剛山	葛城山
標高	1,125m	959m

資料：国土地理院HP

4.都市計画用途区域

令和2年3月31日現在

種別	市街化区域								市街化調整区域
	第一種住居地域	第二種住居地域	商業地域	近隣商業地	準工業地	工業地域	工業専用地域	市街化区域計	
面積 (ha)	235.5	2.2	22.7	34.3	96.1	14.0	20.5	443.3	5,614.7
割合 (%)	57.2	0.5	5.1	7.7	21.7	3.2	4.6	100.0	-

資料：都市整備課

5.地目別土地面積および評価額

1月1日現在

面 積

(単位：千㎡)

年	総 数	田	畑	宅 地	池 沼	山 林	原 野	雑 種 地
平成28年	35,938	11,188	1,581	5,050	4	15,752	304	2,059
平成29年	35,939	11,140	1,567	5,061	5	15,731	308	2,127
平成30年	35,915	11,104	1,565	5,066	5	15,727	311	2,136
平成31年	35,909	11,063	1,559	5,070	5	15,713	321	2,177
令和2年	35,871	10,974	1,554	5,090	5	15,714	323	2,210

評 価 額

(単位：百万円)

年	総 数	田	畑	宅 地	池 沼	山 林	原 野	雑 種 地
平成28年	82,739	3,411	396	71,426	1	289	4	7,212
平成29年	82,060	3,296	382	70,699	1	289	4	7,389
平成30年	80,801	3,244	388	69,646	1	287	4	7,231
平成31年	80,010	3,234	390	68,833	1	287	4	7,261
令和2年	79,323	3,058	388	68,308	1	287	5	7,277

資料：税務課「概要調書」

※但し、非課税地を除く数値

6. 気象

年 月	気温 (℃)					湿度 (%)		風速 (m/s)		降水量 (mm)
	最高 極値	最低 極値	最高 平均	最低 平均	平均	最小	平均	最大	平均	
平成27年	36.9	-3.1	21.0	11.0	15.5	15	76	8.1	1.4	1,512.0
平成28年	36.7	-4.8	21.6	11.2	16.0	14	76	7.8	1.3	1,393.6
平成29年	36.9	-3.8	20.6	11.1	17.8	12	70	15.9	2.0	1,291.0
平成30年	38.1	-3.9	21.5	11.9	16.2	14	70	19.7	2.1	1,646.5
令和元年	37.4	-2.1	21.5	11.9	16.3	12	71	13.7	2.1	1,482.5
令和2年	38.0	-2.5	21.6	12.1	16.3	16	71	14.2	2.1	1,628.5
1月	16.9	-0.2	10.9	3.5	7.0	38	74	11.7	2.1	70.5
2月	17.4	-2.5	11.3	2.3	6.3	26	71	8.6	2.1	74.5
3月	23.1	-0.6	15.5	5.3	10.0	18	68	9.4	2.2	120.0
4月	25.9	3.4	18.2	7.3	12.5	16	59	10.1	2.7	118.5
5月	30.3	9.8	26.1	14.9	19.9	17	65	7.3	2.0	123.0
6月	33.8	14.8	29.1	19.9	24.2	23	71	8.2	2.1	218.0
7月	35.3	19.2	29.6	22.4	25.3	39	82	9.8	2.0	403.5
8月	38.0	22.4	35.8	25.3	29.7	32	68	6.7	1.9	57.0
9月	35.9	15.4	29.7	20.9	24.5	29	76	8.3	2.0	122.5
10月	28.0	6.3	22.2	12.9	17.0	24	75	14.2	2.1	272.5
11月	26.5	4.3	18.7	8.1	12.9	37	75	7.5	1.7	33.0
12月	16.2	-1.0	11.9	2.7	6.7	28	70	9.9	1.9	15.5

資料：気象庁HP（観測所名：奈良地方気象台）

年 月	気温 (℃)					風速 (m/s)		降水量 (mm)
	最高 極値	最低 極値	最高 平均	最低 平均	平均	最大	平均	
平成27年	37.1	-4.6	20.3	9.7	14.7	10.2	1.8	1,459.0
平成28年	35.8	-5.5	21.1	9.9	15.1	9.4	1.7	1,461.5
平成29年	35.8	-5.7	19.9	9.0	14.1	9.9	1.7	1,413.5
平成30年	37.3	-5.7	20.6	9.6	14.8	11.4	1.6	1,741.5
令和元年	37.2	-5.0	20.8	9.7	14.9	8.2	1.6	1,482.5
令和2年	37.6	-5.3	20.8	9.9	15.0	9.6	1.6	1,676.0
1月	17.5	-2.5	10.3	1.5	5.8	8.7	1.7	61.0
2月	17.0	-5.3	11.0	-0.2	5.2	6.4	1.7	81.5
3月	23.0	-3.3	14.9	3.0	8.8	8.3	1.8	111.0
4月	25.0	-0.7	17.8	4.5	11.3	7.1	2.1	66.0
5月	28.7	6.8	25.3	12.2	18.6	5.9	1.5	109.5
6月	32.1	11.6	28.3	17.9	22.9	5.1	1.5	215.5
7月	33.7	17.8	28.4	21.2	24.1	5.1	1.4	488.5
8月	37.6	20.4	34.9	22.6	27.9	7.3	1.4	53.5
9月	34.8	12.9	28.5	18.9	22.8	7.4	1.4	135.0
10月	27.4	3.0	21.1	10.6	15.6	6.8	1.6	272.5
11月	25.2	1.2	17.7	6.0	11.6	7.1	1.5	52.0
12月	16.0	-2.2	11.0	0.5	5.3	9.6	1.7	30.0

資料：気象庁HP（観測所名：五條地域気象観測所）

2 人口

1.年次別人口

10月1日現在

年	世帯数	人口総数	男	女	人口密度人／km ²
昭和33年	7,583	36,978	-	-	608.1
昭和34年	7,544	36,749	-	-	604.3
昭和35年	7,554	36,586	-	-	601.6
昭和36年	7,623	35,705	-	-	587.2
昭和37年	7,711	35,910	-	-	590.5
昭和38年	7,809	36,243	-	-	596.0
昭和39年	7,927	36,351	-	-	597.8
昭和40年	8,039	36,405	-	-	598.7
昭和41年	8,227	36,450	-	-	599.4
昭和42年	8,394	36,472	-	-	599.8
昭和43年	8,511	36,459	17,351	19,108	599.6
昭和44年	8,863	36,621	17,655	18,966	602.2
昭和45年	8,903	36,407	17,550	18,857	598.7
昭和46年	9,152	36,976	17,889	19,087	608.1
昭和47年	9,378	37,293	18,052	19,241	613.3
昭和48年	9,660	38,106	18,476	19,630	626.6
昭和49年	9,830	38,003	18,441	19,562	624.9
昭和50年	9,997	38,318	18,579	19,739	630.1
昭和51年	10,101	38,275	18,590	19,685	629.4
昭和52年	10,140	38,265	18,574	19,691	629.3
昭和53年	10,170	37,960	18,430	19,530	624.2
昭和54年	10,275	37,840	18,321	19,519	622.3
昭和55年	10,341	37,620	18,242	19,378	618.6
昭和56年	10,461	37,719	18,288	19,431	620.3
昭和57年	10,541	37,479	18,152	19,327	616.3
昭和58年	10,566	37,243	18,017	19,226	612.4
昭和59年	10,594	37,103	17,930	19,173	610.1
昭和60年	10,722	37,066	17,898	19,168	609.5
昭和61年	10,707	36,607	17,609	18,998	602.9
昭和62年	10,695	36,422	17,479	18,943	601.1
昭和63年	10,698	36,285	17,458	18,827	597.0

10月1日現在

年	世帯数	人口総数	男	女	人口密度人／km ²
平成元年	10,815	36,374	17,572	18,802	596.3
平成2年	11,084	36,658	17,572	19,086	604.2
平成3年	11,191	36,666	17,528	19,138	604.3
平成4年	11,331	36,711	17,567	19,144	605.1
平成5年	11,489	36,633	17,534	19,099	603.8
平成6年	11,665	36,624	17,533	19,091	603.7
平成7年	11,951	36,751	17,547	19,204	605.8
平成8年	12,004	36,359	17,391	18,968	599.5
平成9年	12,065	35,964	17,252	18,712	593.0
平成10年	12,165	35,682	17,145	18,537	588.3
平成11年	12,235	35,403	16,976	18,427	583.7
平成12年	12,281	35,159	16,838	18,321	579.7
平成13年	12,336	34,761	16,630	18,131	573.1
平成14年	12,243	34,147	16,358	17,789	563.0
平成15年	12,300	33,691	16,092	17,599	555.5
平成16年	12,286	33,260	15,820	17,440	548.4
平成17年	12,259	32,675	15,506	17,169	538.7
平成18年	12,260	32,207	15,276	16,931	531.0
平成19年	12,275	31,669	15,038	16,631	522.8
平成20年	12,346	31,244	14,822	16,422	515.7
平成21年	12,358	30,793	14,559	16,234	508.3
平成22年	12,406	30,337	14,363	15,974	500.8
平成23年	12,323	29,698	14,028	15,670	490.2
平成24年	12,399	29,375	13,834	15,541	484.9
平成25年	12,300	28,699	13,545	15,154	473.7
平成26年	12,216	28,128	13,245	14,883	464.3
平成27年	12,147	27,586	12,963	14,623	455.4
平成28年	12,167	27,206	12,764	14,442	449.1
平成29年	12,091	26,642	12,487	14,155	439.8
平成30年	12,084	26,129	12,280	13,849	431.3
令和元年	12,098	25,638	12,029	13,609	423.2
令和2年	12,107	25,215	11,824	13,391	416.2

資料：市民課

※市政実施以降における人口の推移である

※平成24年より外国人登録人口を含む

2.自治会別世帯数および人口

地区名	大字 通称名	令和元年12月末				令和2年12月末			
		世帯数	人口			世帯数	人口		
			男	女	計		男	女	計
御 所 地 区	御国通1	38	46	57	103	35	43	53	96
	国鉄駅前	81	81	96	177	82	79	92	171
	新地町	27	21	31	52	27	20	31	51
	未広町	49	43	40	83	49	43	37	80
	大広町	273	241	288	529	274	242	284	526
	御国通2	17	20	18	38	16	19	17	36
	御国通3	17	17	19	36	15	13	18	31
	西町	31	26	41	67	30	25	39	64
	鴨口町	23	26	30	56	22	25	30	55
	宮前町	86	92	96	188	85	88	92	180
	西久保本町	25	17	25	42	25	17	25	42
	御堂魚棚	24	24	30	54	24	23	30	53
	中央通2	30	31	36	67	30	28	35	63
	東久保町	28	29	32	61	28	28	31	59
	中本町	13	20	17	37	13	20	16	36
	南中町	35	30	39	69	34	30	36	66
	西柏町	17	16	27	43	17	16	27	43
	本町	15	17	18	35	16	18	20	38
	神宮町	22	24	35	59	21	21	34	55
	中央通1	22	28	37	65	21	27	36	63
栄町	128	126	162	288	142	132	170	302	
六軒町	21	17	24	41	20	17	23	40	
大橋通1	27	30	42	72	26	28	42	70	
大橋2東向	29	30	30	60	26	25	28	53	
大橋通3	30	25	27	52	28	24	25	49	
旭町	40	31	50	81	40	30	50	80	
柿ヶ坪町	85	92	92	184	82	86	90	176	
御門町	119	134	153	287	122	138	148	286	
都町	21	15	25	40	19	15	24	39	
柳町	64	65	82	147	67	68	82	150	
寺内町	95	108	115	223	100	112	114	226	
代官町	19	14	16	30	17	13	15	28	
豊年橋通	68	65	61	126	66	63	57	120	
柳田町	168	147	183	330	164	140	175	315	
南十三	132	144	162	306	132	139	163	302	
小計		1,919	1,892	2,236	4,128	1,915	1,855	2,189	4,044

地区名	大字 通称名	令和元年12月末				令和2年12月末			
		世帯数	人口			世帯数	人口		
			男	女	計		男	女	計
秋津地区	池之内	155	173	190	363	154	170	188	358
	今出	47	67	62	129	46	65	61	126
	蛇穴	321	311	312	623	309	293	302	595
	條	33	46	42	88	34	44	43	87
	出走	22	25	37	62	23	27	36	63
	富田	48	66	71	137	48	65	71	136
	西垣内	152	115	154	269	151	110	151	261
	緑ヶ丘	54	35	51	86	53	35	48	83
	室	139	154	153	307	140	153	150	303
	秋津団地	216	148	193	341	207	131	182	313
小計	1,187	1,140	1,265	2,405	1,165	1,093	1,232	2,325	
吐田郷地区	多田	39	39	41	80	64	55	53	108
	関屋	44	46	50	96	44	44	53	97
	豊田	53	63	72	135	54	59	70	129
	名柄	89	95	116	211	89	91	115	206
	西寺田	86	90	106	196	86	90	101	191
	東名柄	58	55	70	125	59	55	70	125
	増	83	95	94	189	86	90	94	184
	宮戸	89	76	102	178	92	75	104	179
	森脇	79	109	105	214	78	106	99	205
	宮戸団地	15	10	9	19	14	9	9	18
	南寺田	9	7	6	13	9	7	6	13
小計	644	685	771	1,456	675	681	774	1,455	
葛地区	朝町	77	89	94	183	75	88	92	180
	稲宿	61	79	79	158	59	76	76	152
	今住	108	124	130	254	110	123	130	253
	川合	53	66	68	134	53	65	63	128
	古瀬	159	139	167	306	158	134	160	294
	新田	22	27	23	50	23	26	23	49
	戸毛	371	322	395	717	364	313	385	698
	樋野	40	37	44	81	39	35	44	79
	奉膳	88	100	110	210	86	92	107	199
	重阪	51	49	51	100	49	46	49	95
	水泥	36	44	36	80	36	41	36	77
小計	1,066	1,076	1,197	2,273	1,052	1,039	1,165	2,204	

地区名	大字 通称名	令和元年12月末				令和2年12月末			
		世帯数	人口			世帯数	人口		
			男	女	計		男	女	計
掖 上 地 区	上方	362	264	388	652	363	256	384	640
	北方	538	495	538	1,033	538	501	528	1,029
	玉手	100	114	131	245	97	107	127	234
	茅原	252	270	285	555	250	264	289	553
	中方	67	69	72	141	68	69	72	141
	原谷	18	23	28	51	17	22	24	46
	東寺田	54	56	69	125	53	55	68	123
	本馬	38	50	55	105	39	50	54	104
	緑町	75	53	71	124	75	53	70	123
	北方団地	43	23	47	70	42	24	41	65
茅草	53	62	66	128	53	60	63	123	
小計		1,600	1,479	1,750	3,229	1,595	1,461	1,720	3,181
葛 城 地 区	朝妻	46	61	66	127	44	63	65	128
	五百家	36	41	45	86	37	39	44	83
	井戸	30	38	45	83	34	44	52	96
	小殿	37	36	41	77	36	34	40	74
	鴨神下	62	70	78	148	63	72	73	145
	鴨神上	59	80	64	144	60	79	65	144
	北窪	31	26	28	54	31	23	27	50
	栗阪	116	104	121	225	122	100	119	219
	極楽寺	6	4	5	9	6	4	5	9
	佐田	39	43	39	82	37	38	37	75
	下茶屋	22	22	30	52	21	21	27	48
	僧堂	34	29	44	73	34	29	44	73
	高天	19	19	22	41	20	19	22	41
	鳥井戸	34	30	40	70	32	30	37	67
	南郷	82	98	112	210	84	102	111	213
	西北窪	30	29	40	69	31	30	40	70
	西佐味	82	102	90	192	83	104	90	194
	林	56	67	82	149	56	63	81	144
	東佐味	63	73	86	159	59	65	80	145
	船路	75	50	77	127	73	47	72	119
伏見	56	63	67	130	56	60	67	127	
持田	22	20	20	40	28	25	20	45	
小計		1,037	1,105	1,242	2,347	1,047	1,091	1,218	2,309

地区名	大字 通称名	令和元年12月末				令和2年12月末			
		世帯数	人口			世帯数	人口		
			男	女	計		男	女	計
大 正 地 区	櫛 羅	406	435	493	928	409	430	484	914
	小 林	389	329	422	751	389	318	410	728
	幸 町	400	377	415	792	392	364	403	767
	竹 田	195	218	256	474	188	209	247	456
	檜 原	213	245	271	516	215	243	269	512
	東 松 本	214	232	235	467	226	238	249	487
	三 室	460	440	470	910	468	442	467	909
	三 室 新 町	71	46	67	113	71	44	66	110
	元 町	613	560	641	1,201	607	566	630	1,196
	さくらヶ丘	84	95	75	170	83	91	70	161
	元 町 団 地	62	43	59	102	58	41	56	97
	葛 城 台 第 1	167	160	165	325	169	160	164	324
	葛 城 台 東	190	178	186	364	188	172	176	348
	葛 城 台 第 2	306	304	339	643	305	296	334	630
	葛 城 台 西	294	299	346	645	299	298	349	647
京 阪 八 イ ツ	115	116	122	238	115	113	122	235	
小 計	4,179	4,077	4,562	8,639	4,182	4,025	4,496	8,521	
忍 海 地 区	今 城	38	42	48	90	37	37	47	84
	北 十 三	74	95	87	182	73	94	85	179
	出 屋 敷	30	36	35	71	30	36	35	71
	東 辻	221	260	259	519	219	254	254	508
	柳 原	77	92	94	186	80	91	95	186
小 計	440	525	523	1,048	439	512	516	1,028	
合 計	12,072	11,979	13,546	25,525	12,070	11,757	13,310	25,067	

資料：市民課

※外国人を含む

3.人口動態

12月末現在

年	自然動態			社会動態			婚姻	離婚	死産
	出生	死亡	増減	転入	転出	増減			
平成27年	120	429	△ 309	729	907	△ 178	97	33	3
平成28年	131	350	△ 219	667	788	△ 121	90	50	2
平成29年	105	433	△ 328	635	861	△ 226	95	41	1
平成30年	117	423	△ 306	663	810	△ 147	90	41	5
令和元年	107	429	△ 322	646	778	△ 132	63	39	4

資料：市民課

4.外国人人口

12月末現在

年	世帯数	人口総数	男	女
平成27年	187	231	69	162
平成28年	206	250	79	171
平成29年	241	286	106	180
平成30年	273	312	128	184
令和元年	310	349	143	206

資料：市民課

3 国勢調査

1.人口の推移

	世帯数				人口					
	総数	増加数	増加率 (%)	1世帯当たり 平均世帯人員	総数	増加数	増加率 (%)	男	女	人口密度 (1km ² 当たり)
大正14年	6,138	282	4.6	4.9	29,907	△ 3,108	△ 10.4	14,363	15,544	-
昭和5年	6,298	160	2.5	5.3	33,239	3,332	10.0	16,707	16,532	-
昭和10年	6,338	40	0.6	5.2	33,109	△ 130	△ 0.4	16,509	16,600	-
昭和15年	6,296	△ 42	△ 0.7	5.0	31,235	△ 1,874	△ 6.0	15,003	16,232	-
昭和20年	-	-	-	-	-	-	-	-	-	-
昭和22年	-	-	-	-	40,134	-	-	-	-	-
昭和25年	7,997	-	-	5.0	39,699	△ 435	△ 1.1	18,925	20,774	586.5
昭和30年	7,964	△ 33	△ 0.4	5.0	39,498	△ 201	△ 0.5	18,992	20,506	583.5
昭和35年	7,673	△ 291	△ 3.8	4.6	35,549	△ 3,949	△ 11.1	17,033	18,516	585.4
昭和40年	8,258	585	7.1	4.3	35,788	239	0.7	17,035	18,753	588.3
昭和45年	8,784	526	6.0	4.1	35,987	199	0.6	17,206	18,781	591.6
昭和50年	9,635	851	8.8	3.9	37,554	1,567	4.2	18,112	19,442	617.4
昭和55年	9,731	96	1.0	3.8	37,387	△ 167	△ 0.4	17,909	19,478	614.8
昭和60年	9,995	264	2.6	3.7	36,693	△ 694	△ 1.9	17,540	19,153	603.4
平成2年	10,510	515	4.9	3.5	36,644	△ 49	△ 0.1	17,400	19,244	604.0
平成7年	10,824	314	2.9	3.3	36,119	△ 525	△ 1.5	17,085	19,034	595.3
平成12年	11,041	217	2.0	3.1	34,676	△ 1,443	△ 4.2	16,445	18,231	571.7
平成17年	10,861	△ 180	△ 1.7	3.0	32,273	△ 2,403	△ 7.4	15,082	17,191	532.1
平成22年	10,603	△ 258	△ 2.4	2.9	30,287	△ 1,986	△ 6.6	14,110	16,177	500.0
平成27年	10,415	△ 188	△ 1.8	2.6	26,868	△ 3,419	△ 12.7	12,499	14,369	443.5

※世帯の種類「不詳」を含む

2.流出・流入人口

	平成12年						平成17年						平成22年						平成27年					
	流出			流入			流出			流入			流出			流入			流出			流入		
	総数	勤務	通学	総数	勤務	通学	総数	勤務	通学	総数	勤務	通学	総数	勤務	通学	総数	勤務	通学	総数	勤務	通学	総数	勤務	通学
総数	8,922	7,399	1,523	5,398	4,527	871	8,426	7,042	1,384	5,775	5,014	761	7,436	6,263	1,173	5,958	5,253	705	6,893	5,842	1,051	5,971	5,239	732
県内計	5,681	4,835	846	4,907	4,047	860	5,549	4,817	732	5,286	4,529	757	5,066	4,417	649	5,420	4,726	694	4,804	4,225	579	5,410	4,698	712
奈良市	429	343	86	82	79	3	392	299	93	78	72	6	370	281	89	95	84	11	328	272	56	90	74	16
大和高田市	931	794	137	823	650	173	814	727	87	809	688	121	690	616	74	866	724	142	626	545	81	817	705	112
大和郡山市	236	207	29	62	41	21	226	187	39	63	39	24	219	190	29	56	42	14	174	150	24	70	49	21
天理市	134	112	22	31	27	4	118	98	20	44	32	12	115	91	24	57	42	15	99	74	25	52	40	12
橿原市	1,080	929	151	965	829	136	1,109	981	128	1,127	964	163	1,052	945	107	1,086	965	121	964	876	88	1,092	956	136
桜井市	161	104	57	190	152	38	160	118	42	186	155	31	181	131	50	163	140	23	146	117	29	215	164	51
五條市	508	307	201	681	517	164	493	330	163	658	552	106	427	323	104	682	598	84	490	407	83	606	559	47
生駒市	26	20	6	13	11	2	31	28	3	14	13	1	27	20	7	18	16	2	24	19	5	21	17	4
香芝市	206	199	7	208	170	38	226	207	19	292	236	56	223	184	39	300	241	59	225	190	35	294	239	55
葛城市	846	841	5	758	667	91	903	900	3	783	717	66	826	820	6	812	736	76	771	763	8	927	837	90
宇陀市	20	18	2	34	27	7	35	27	8	43	34	9	24	21	3	46	35	11	27	24	3	44	36	8
平群町	7	7	-	11	7	4	3	3	-	8	5	3	7	7	-	16	10	6	6	6	-	15	8	7
三郷町	22	16	6	13	11	2	22	20	2	17	15	2	16	13	3	16	7	9	19	17	2	34	8	26
斑鳩町	11	11	-	38	30	8	9	7	2	26	19	7	15	10	5	34	28	6	10	7	3	43	27	16
安堵町	5	5	-	7	6	1	7	7	-	7	3	4	4	4	-	5	5	-	5	5	-	5	4	1
川西町	24	24	-	7	7	-	37	37	-	10	8	2	22	21	1	13	8	5	21	21	-	8	7	1
三宅町	22	19	3	18	17	1	15	14	1	21	20	1	9	7	2	29	22	7	6	6	-	21	17	4
田原本町	130	120	10	62	61	1	128	122	6	83	73	10	108	98	10	83	79	4	107	89	18	85	78	7
高取町	196	166	30	187	170	17	195	159	36	222	211	11	158	127	31	203	193	10	160	127	33	187	177	10
上牧町	46	43	3	53	31	22	41	40	1	54	43	11	48	48	-	54	44	10	42	42	-	52	39	13
王寺町	76	67	9	37	20	17	86	63	23	30	23	7	56	44	12	39	36	3	75	56	19	31	21	10
広陵町	118	114	4	103	81	22	100	86	14	133	116	17	93	80	13	148	127	21	86	78	8	143	129	14
河合町	47	39	8	33	22	11	37	33	4	30	22	8	34	32	2	33	26	7	39	36	3	35	22	13
吉野町	59	38	21	62	48	14	61	46	15	74	66	8	44	37	7	74	65	9	36	26	10	50	43	7
大淀町	249	205	44	266	229	37	214	194	20	335	291	44	213	184	29	336	314	22	212	174	38	341	328	13
下市町	2	2	-	58	52	6	34	34	-	73	62	11	39	39	-	88	78	10	49	45	4	72	63	9
その他	90	85	5	105	85	20	53	50	3	66	50	16	46	44	2	68	61	7	57	53	4	60	51	9
県外計	3,241	2,564	677	491	480	11	2,877	2,225	652	489	485	4	2,370	1,846	524	538	527	11	2,089	1,617	472	561	541	20
滋賀県	14	9	5	2	2	-	12	8	4	2	1	1	18	6	12	-	-	-	17	7	10	3	3	-
京都府	139	51	88	26	25	1	141	46	95	13	12	1	141	41	100	26	25	1	106	48	58	18	18	-
大阪府	2,875	2,349	526	322	318	4	2,469	1,977	492	325	323	2	2,026	1,664	362	306	299	7	1,779	1,419	360	296	281	15
兵庫県	68	35	33	14	13	1	69	37	32	18	18	-	67	42	25	11	11	-	50	32	18	12	11	1
和歌山県	49	42	7	106	102	4	53	43	10	105	105	-	47	29	18	169	168	1	44	31	13	195	193	2
その他	96	78	18	21	20	1	133	114	19	26	26	-	71	64	7	26	24	2	93	80	13	37	35	2

※流入、流出勤務人口には15歳未満の者を除いている。(市町村区分は平成27年10月時点による)

3. 昼夜間人口

年	昼間人口	夜間人口	流出入状況		
			流出人口	流入人口	増減
平成12年	31,029	34,676	8,922	5,398	△ 3,524
平成17年	29,533	32,273	8,426	5,775	△ 2,651
平成22年	28,718	30,287	7,436	5,958	△ 1,478
平成27年	25,946	26,868	6,893	5,971	△ 922

※流入、流出人口には15歳未満の者を除いている。

4. 年齢構造指数

年		総数	年少人口 0～14歳	人口割合	生産年齢人口 15～64歳	人口割合	老年人口 65歳以上	人口割合	年齢不詳
平成12年		34,676	4,575	13.2	22,218	64.1	7,690	22.2	193
平成17年		32,273	3,718	11.5	19,866	61.6	8,689	26.9	-
平成22年		30,287	2,999	9.9	17,695	58.4	9,593	31.7	-
平成27年	計	26,868	2,337	8.7	14,471	53.9	9,976	37.1	84
	男	12,499	1,179	9.4	7,130	57.0	4,150	33.2	40
	女	14,369	1,158	8.1	7,341	51.1	5,826	40.5	44

年	年少人口 指数	老年人口 指数	従属人口 指数	老年化 指数	平均年齢		
					全体	男	女
平成12年	20.6	34.6	55.2	168.1	43.5	42.0	44.8
平成17年	18.7	43.7	62.5	233.7	47.5	45.5	49.3
平成22年	16.9	54.2	71.2	319.9	50.2	48.3	51.9
平成27年	16.1	68.9	85.1	426.9	52.5	50.4	54.3

※年齢不詳者は含まない。

年少人口指数		老年人口指数		従属人口指数		老年化指数	
年少人口	×100	老年人口	×100	年少人口指数+	老年人口指数	老年人口	×100
生産年齢人口		生産年齢人口				年少人口	

5.年齢別人口

年次	平成 1 2 年			平成 1 7 年			平成 2 2 年			平成 2 7 年			
年齢階層	男	女	計	男	女	計	男	女	計	男	女	計	
合計	16,445	18,231	34,676	15,082	17,191	32,273	14,110	16,177	30,287	12,499	14,369	26,868	
0～4歳	712	608	1,320	479	499	978	413	413	826	303	293	596	
5～9歳	772	738	1,510	672	608	1,280	449	477	926	406	390	796	
10～14歳	919	826	1,745	746	714	1,460	649	598	1,247	470	475	945	
15～19歳	1,005	930	1,935	847	786	1,633	722	708	1,430	625	565	1,190	
20～24歳	967	1,050	2,017	809	882	1,691	708	762	1,470	584	604	1,188	
25～29歳	1,096	1,078	2,174	828	856	1,684	689	697	1,386	543	523	1,066	
30～34歳	876	945	1,821	904	886	1,790	667	658	1,325	549	537	1,086	
35～39歳	901	971	1,872	784	886	1,670	840	844	1,684	571	581	1,152	
40～44歳	939	1,007	1,946	864	919	1,783	808	885	1,693	781	798	1,579	
45～49歳	1,210	1,170	2,380	910	970	1,880	868	912	1,780	740	843	1,583	
50～54歳	1,399	1,579	2,978	1,165	1,143	2,308	877	960	1,837	819	889	1,708	
55～59歳	1,236	1,368	2,604	1,335	1,542	2,877	1,147	1,133	2,280	837	921	1,758	
60～64歳	1,179	1,312	2,491	1,184	1,366	2,550	1,300	1,510	2,810	1,081	1,080	2,161	
65～69歳	1,134	1,244	2,378	1,126	1,271	2,397	1,108	1,313	2,421	1,221	1,433	2,654	
70～74歳	933	1,085	2,018	986	1,164	2,150	1,018	1,227	2,245	1,008	1,234	2,242	
75～79歳	541	905	1,446	756	1,030	1,786	830	1,085	1,915	863	1,125	1,988	
80～84歳	296	652	948	415	804	1,219	601	902	1,503	608	918	1,526	
85～89歳	158	460	618	198	510	708	299	653	952	327	664	991	
90～94歳	52	179	231	58	284	342	94	308	402	102	320	422	
95～99歳	10	38	48	15	65	80	23	114	137	16	100	116	
100歳以上	1	2	3	1	6	7	-	18	18	5	32	37	
再掲	0～14歳	2,403	2,172	4,575	1,897	1,821	3,718	1,511	1,488	2,999	1,179	1,158	2,337
	15～64歳	10,808	11,410	22,218	9,630	10,236	19,866	8,626	9,069	17,695	7,130	7,341	14,471
	65歳以上	3,125	4,565	7,690	3,555	5,134	8,689	3,973	5,620	9,593	4,150	5,826	9,976
	年齢不詳	109	84	193	-	-	-	-	-	-	40	44	84

6.地区別年齢別人口

秋津地区

	平成12年			平成17年			平成22年			平成27年		
	総数	男	女	総数	男	女	総数	男	女	総数	男	女
総数	4,005	1,919	2,086	3,879	1,793	2,086	3,582	1,659	1,923	3,002	1,365	1,637
0～4歳	123	68	55	122	60	62	84	41	43	62	34	28
5～9歳	164	92	72	134	73	61	113	52	61	75	39	36
10～14歳	181	101	80	165	92	73	125	64	61	103	50	53
15～19歳	235	131	104	185	105	80	155	87	68	118	66	52
20～24歳	287	131	156	238	111	127	211	111	100	131	60	71
25～29歳	233	123	110	211	93	118	173	90	83	126	62	64
30～34歳	205	96	109	183	91	92	161	77	84	118	61	57
35～39歳	199	89	110	177	88	89	167	85	82	112	52	60
40～44歳	186	88	98	181	84	97	169	84	85	150	75	75
45～49歳	299	163	136	196	93	103	182	81	101	159	76	83
50～54歳	390	174	216	278	147	131	185	85	100	169	79	90
55～59歳	308	143	165	360	162	198	263	135	128	173	83	90
60～64歳	304	143	161	300	138	162	346	158	188	245	125	120
65～69歳	297	145	152	301	141	160	293	138	155	320	145	175
70～74歳	210	91	119	261	118	143	272	124	148	270	119	151
75～79歳	160	64	96	201	82	119	262	111	151	235	92	143
80～84歳	103	36	67	184	57	127	183	79	104	214	91	123
85歳以上	91	27	64	202	58	144	238	57	181	219	55	164
不詳	30	14	16	-	-	-	-	-	-	3	1	2

忍海地区

	平成12年			平成17年			平成22年			平成27年		
	総数	男	女	総数	男	女	総数	男	女	総数	男	女
総数	1,223	606	617	1,149	570	579	1,086	540	546	992	485	507
0～4歳	53	27	26	31	16	15	33	19	14	21	7	14
5～9歳	61	34	27	49	29	20	37	18	19	33	17	16
10～14歳	57	33	24	62	36	26	52	32	20	41	20	21
15～19歳	76	41	35	49	28	21	59	34	25	49	28	21
20～24歳	86	42	44	62	30	32	47	25	22	51	25	26
25～29歳	81	40	41	76	38	38	44	20	24	44	19	25
30～34歳	70	32	38	64	34	30	47	27	20	35	17	18
35～39歳	73	41	32	69	30	39	63	32	31	43	28	15
40～44歳	63	31	32	69	40	29	73	31	42	59	28	31
45～49歳	93	50	43	63	29	34	67	39	28	72	29	43
50～54歳	100	47	53	96	52	44	64	30	34	64	38	26
55～59歳	79	38	41	104	51	53	95	51	44	58	26	32
60～64歳	82	40	42	79	37	42	103	49	54	92	50	42
65～69歳	62	33	29	86	41	45	77	36	41	100	49	51
70～74歳	61	29	32	55	27	28	75	38	37	74	34	40
75～79歳	57	19	38	52	25	27	45	20	25	68	35	33
80～84歳	28	15	13	55	17	38	46	18	28	35	17	18
85歳以上	26	6	20	28	10	18	59	21	38	45	15	30
不詳	15	8	7	-	-	-	-	-	-	8	3	5

葛城地区

	平成12年			平成17年			平成22年			平成27年		
	総数	男	女	総数	男	女	総数	男	女	総数	男	女
総数	3,221	1,526	1,695	3,023	1,421	1,602	2,763	1,280	1,483	2,480	1,154	1,326
0～4歳	104	59	45	82	36	46	61	27	34	48	21	27
5～9歳	128	70	58	116	63	53	83	36	47	77	37	40
10～14歳	170	81	89	125	68	57	119	63	56	79	34	45
15～19歳	173	94	79	158	72	86	118	62	56	108	57	51
20～24歳	167	84	83	156	78	78	123	55	68	92	46	46
25～29歳	172	97	75	142	77	65	112	61	51	92	53	39
30～34歳	148	70	78	148	82	66	105	53	52	93	51	42
35～39歳	165	82	83	144	73	71	138	70	68	82	44	38
40～44歳	197	85	112	153	77	76	142	73	69	142	71	71
45～49歳	226	125	101	193	85	108	156	77	79	133	66	67
50～54歳	276	131	145	221	121	100	195	87	108	153	78	75
55～59歳	213	106	107	274	125	149	215	119	96	194	85	109
60～64歳	200	90	110	208	105	103	272	120	152	215	118	97
65～69歳	246	116	130	196	88	108	192	97	95	250	109	141
70～74歳	235	104	131	230	105	125	199	86	113	182	91	91
75～79歳	174	71	103	207	85	122	187	82	105	185	79	106
80～84歳	120	36	84	137	53	84	171	62	109	163	61	102
85歳以上	107	25	82	133	28	105	175	50	125	191	52	139
不詳	-	-	-	-	-	-	-	-	-	1	1	-

葛地区

	平成12年			平成17年			平成22年			平成27年		
	総数	男	女	総数	男	女	総数	男	女	総数	男	女
総数	3,357	1,573	1,784	3,049	1,424	1,625	2,796	1,296	1,500	2,383	1,105	1,278
0～4歳	73	45	28	65	38	27	57	35	22	31	11	20
5～9歳	137	68	69	80	50	30	55	31	24	57	39	18
10～14歳	159	95	64	128	62	66	78	49	29	54	28	26
15～19歳	175	82	93	143	85	58	119	61	58	71	44	27
20～24歳	195	90	105	144	62	82	107	57	50	83	38	45
25～29歳	183	94	89	157	75	82	112	48	64	73	42	31
30～34歳	125	56	69	147	70	77	119	56	63	82	44	38
35～39歳	157	75	82	118	56	62	126	57	69	102	51	51
40～44歳	171	84	87	146	65	81	116	56	60	113	49	64
45～49歳	245	118	127	163	78	85	152	69	83	102	47	55
50～54歳	286	142	144	233	113	120	164	78	86	143	62	81
55～59歳	261	122	139	270	133	137	231	112	119	155	74	81
60～64歳	240	112	128	259	116	143	267	135	132	207	98	109
65～69歳	278	131	147	231	106	125	245	110	135	258	129	129
70～74歳	227	118	109	259	124	135	218	94	124	234	107	127
75～79歳	198	75	123	206	102	104	238	103	135	198	86	112
80～84歳	119	40	79	153	55	98	179	82	97	196	78	118
85歳以上	125	24	101	147	34	113	213	63	150	221	77	144
不詳	3	2	1	-	-	-	-	-	-	3	1	2

御所地区

	平成12年			平成17年			平成22年			平成27年		
	総数	男	女	総数	男	女	総数	男	女	総数	男	女
総数	5,641	2,636	3,005	4,977	2,268	2,709	4,656	2,133	2,523	4,081	1,864	2,217
0～4歳	235	127	108	122	57	65	110	60	50	98	60	38
5～9歳	215	99	116	229	119	110	128	62	66	108	58	50
10～14歳	279	140	139	216	97	119	233	123	110	137	64	73
15～19歳	271	136	135	267	118	149	214	93	121	217	109	108
20～24歳	310	138	172	218	92	126	218	89	129	163	73	90
25～29歳	341	171	170	213	108	105	168	81	87	153	71	82
30～34歳	279	134	145	240	121	119	171	86	85	145	73	72
35～39歳	299	147	152	270	123	147	255	127	128	158	77	81
40～44歳	296	136	160	284	142	142	268	126	142	246	124	122
45～49歳	362	175	187	290	136	154	284	145	139	252	114	138
50～54歳	452	208	244	331	158	173	271	126	145	274	134	140
55～59歳	437	212	225	432	197	235	317	156	161	247	114	133
60～64歳	443	210	233	414	189	225	421	182	239	297	141	156
65～69歳	431	203	228	412	194	218	394	176	218	389	172	217
70～74歳	371	176	195	375	169	206	398	185	213	355	153	202
75～79歳	233	90	143	320	142	178	330	148	182	342	147	195
80～84歳	171	54	117	176	60	116	274	106	168	250	99	151
85歳以上	172	50	122	168	46	122	202	62	140	243	80	163
不詳	44	30	14	-	-	-	-	-	-	7	1	6

大正地区

	平成12年			平成17年			平成22年			平成27年		
	総数	男	女	総数	男	女	総数	男	女	総数	男	女
総数	10,891	5,204	5,687	10,266	4,868	5,398	9,813	4,612	5,201	9,005	4,251	4,754
0～4歳	461	256	205	374	176	198	310	142	168	231	117	114
5～9歳	511	261	250	397	210	187	329	153	176	280	131	149
10～14歳	588	302	286	491	254	237	386	198	188	365	182	183
15～19歳	658	334	324	539	279	260	504	254	250	384	192	192
20～24歳	637	309	328	581	287	294	518	244	274	457	237	220
25～29歳	742	350	392	583	292	291	539	269	270	401	209	192
30～34歳	679	341	338	695	342	353	472	244	228	428	208	220
35～39歳	646	305	341	599	293	306	635	308	327	445	220	225
40～44歳	654	320	334	628	299	329	615	300	315	596	289	307
45～49歳	740	380	360	619	305	314	627	309	318	583	285	298
50～54歳	975	455	520	732	370	362	619	293	326	601	290	311
55～59歳	837	394	443	925	427	498	740	368	372	607	282	325
60～64歳	797	385	412	820	379	441	904	425	479	711	358	353
65～69歳	634	311	323	765	365	400	771	347	424	857	390	467
70～74歳	508	213	295	581	272	309	705	322	383	708	319	389
75～79歳	347	123	224	444	165	279	502	223	279	615	276	339
80～84歳	217	71	146	294	102	192	357	131	226	384	160	224
85歳以上	165	42	123	199	51	148	280	82	198	311	84	227
不詳	95	52	43	-	-	-	-	-	-	41	22	19

吐田郷地区

	平成12年			平成17年			平成22年			平成27年		
	総数	男	女	総数	男	女	総数	男	女	総数	男	女
総数	2,278	1,082	1,196	2,007	937	1,070	1,839	866	973	1,533	728	805
0～4歳	127	62	65	53	28	25	47	25	22	27	15	12
5～9歳	113	56	57	110	55	55	51	29	22	39	20	19
10～14歳	99	47	52	101	47	54	89	45	44	43	25	18
15～19歳	121	70	51	96	47	49	94	49	45	77	42	35
20～24歳	128	61	67	97	50	47	78	37	41	71	37	34
25～29歳	163	82	81	104	51	53	80	38	42	51	22	29
30～34歳	113	51	62	97	48	49	73	35	38	54	28	26
35～39歳	115	63	52	88	34	54	80	41	39	58	28	30
40～44歳	136	69	67	110	57	53	85	36	49	62	35	27
45～49歳	155	69	86	132	65	67	113	57	56	75	31	44
50～54歳	174	89	85	158	76	82	131	66	65	104	51	53
55～59歳	151	71	80	173	85	88	153	73	80	121	62	59
60～64歳	149	66	83	155	70	85	165	82	83	144	67	77
65～69歳	154	70	84	130	59	71	146	66	80	160	80	80
70～74歳	148	80	68	137	66	71	120	51	69	142	61	81
75～79歳	96	35	61	126	61	65	130	57	73	114	48	66
80～84歳	61	19	42	72	23	49	98	47	51	102	42	60
85歳以上	69	19	50	68	15	53	106	32	74	88	33	55
不詳	6	3	3	-	-	-	-	-	-	1	1	0

掖上地区

	平成12年			平成17年			平成22年			平成27年		
	総数	男	女	総数	男	女	総数	男	女	総数	男	女
総数	4,060	1,899	2,161	3,923	1,801	2,122	3,752	1,724	2,028	3,392	1,547	1,845
0～4歳	144	68	76	129	68	61	124	64	60	78	38	40
5～9歳	181	92	89	165	73	92	130	68	62	127	65	62
10～14歳	212	120	92	172	90	82	165	75	90	123	67	56
15～19歳	226	117	109	196	113	83	167	82	85	166	87	79
20～24歳	207	112	95	195	99	96	168	90	78	140	68	72
25～29歳	259	139	120	198	94	104	158	82	76	126	65	61
30～34歳	202	96	106	216	116	100	177	89	88	131	67	64
35～39歳	218	99	119	205	87	118	220	120	100	152	71	81
40～44歳	243	126	117	212	100	112	225	102	123	211	110	101
45～49歳	260	130	130	224	119	105	199	91	108	207	92	115
50～54歳	325	153	172	259	128	131	208	112	96	200	87	113
55～59歳	318	150	168	339	155	184	266	133	133	203	111	92
60～64歳	276	133	143	315	150	165	332	149	183	250	124	126
65～69歳	276	125	151	276	132	144	303	138	165	320	147	173
70～74歳	258	122	136	252	105	147	258	118	140	277	124	153
75～79歳	181	64	117	230	94	136	221	86	135	231	100	131
80～84歳	129	25	104	148	48	100	195	76	119	182	60	122
85歳以上	145	28	117	192	30	162	236	49	187	248	54	194
不詳	-	-	-	-	-	-	-	-	-	20	10	10

7.配偶関係別人口

年 齢	平成12年											平成17年											平成22年											平成27年										
	男					女						男					女						男					女						男					女					
	総 数	未 婚	有 配 偶	死 別	離 別	総 数	未 婚	有 配 偶	死 別	離 別	総 数	未 婚	有 配 偶	死 別	離 別	総 数	未 婚	有 配 偶	死 別	離 別	総 数	未 婚	有 配 偶	死 別	離 別	総 数	未 婚	有 配 偶	死 別	離 別	総 数	未 婚	有 配 偶	死 別	離 別	総 数	未 婚	有 配 偶	死 別	離 別				
総 数	13,933	3,712	9,125	499	383	15,975	3,194	9,159	2,684	679	13,185	3,645	8,477	547	504	15,370	3,060	8,559	2,868	861	12,599	3,571	7,763	619	576	14,689	3,024	7,790	2,857	917	11,280	3,226	6,887	517	584	13,167	2,618	6,963	2,636	861				
15～19歳	1,005	1,003	2	0	0	930	923	7	0	0	847	841	6	-	-	786	778	6	-	2	722	716	6	-	-	708	701	7	-	-	625	622	3	-	-	565	559	3	-	-				
20～24歳	967	888	65	0	7	1,050	920	121	1	7	809	759	48	-	2	882	784	87	1	10	708	673	34	-	1	762	691	53	1	8	584	554	28	-	-	604	554	46	-	2				
25～29歳	1,096	772	314	0	8	1,078	614	431	2	27	828	610	203	1	14	856	554	278	1	22	689	521	151	-	11	697	470	199	1	26	543	454	80	-	6	523	369	131	-	19				
30～34歳	876	392	453	0	22	945	255	624	4	54	904	480	399	1	24	886	283	536	1	66	667	395	239	-	24	658	291	326	1	36	549	329	196	-	18	537	237	253	1	40				
35～39歳	901	203	657	1	34	971	103	789	6	66	784	263	470	1	47	886	184	601	5	95	840	348	439	-	45	844	214	518	3	102	571	257	281	-	29	581	174	348	4	50				
40～44歳	939	145	727	10	46	1,007	69	854	9	68	864	178	618	2	65	919	86	730	12	89	808	262	469	2	68	885	167	599	7	105	781	276	451	1	45	798	175	515	4	100				
45～49歳	1,210	118	1,001	7	48	1,170	59	996	30	73	910	156	685	11	58	970	69	797	23	81	868	192	591	4	76	912	106	682	17	101	740	209	449	3	73	843	143	581	14	97				
50～54歳	1,399	97	1,186	28	57	1,579	66	1,290	72	108	1,165	128	951	18	67	1,143	57	956	44	86	877	134	655	13	68	960	78	762	29	90	819	154	574	7	79	889	91	663	21	108				
55～59歳	1,236	34	1,103	29	47	1,368	31	1,110	114	79	1,335	112	1,111	32	79	1,542	74	1,236	109	121	1,147	122	912	32	79	1,133	54	913	71	87	837	128	624	12	70	921	72	720	43	80				
60～64歳	1,179	27	1,048	40	40	1,312	28	994	209	53	1,184	43	1,045	45	51	1,366	54	1,041	180	90	1,300	107	1,061	48	79	1,510	83	1,141	162	116	1,081	102	862	39	71	1,080	52	837	106	79				
65～69歳	1,134	21	988	65	34	1,244	32	815	304	58	1,126	37	991	57	39	1,271	33	878	295	60	1,108	45	946	51	59	1,313	48	921	246	93	1,221	86	981	60	88	1,433	66	1,043	222	99				
70～74歳	933	8	798	86	31	1,085	36	600	391	30	986	22	854	86	24	1,164	32	678	399	55	1,018	30	875	76	34	1,227	33	735	386	66	1,008	28	852	67	54	1,234	40	804	310	69				
75～79歳	541	2	430	87	5	905	32	363	459	31	756	9	623	99	24	1,030	33	458	499	38	830	18	697	98	11	1,085	32	500	511	39	863	13	722	96	30	1,125	29	539	494	57				
80～84歳	296	1	235	53	0	652	14	119	481	15	415	5	299	104	4	804	20	218	533	31	601	6	449	127	17	902	33	301	532	22	608	10	490	93	11	918	30	322	526	30				
85歳以上	221	1	118	93	4	679	12	46	602	10	272	2	174	90	6	865	19	59	766	15	416	2	239	168	4	1,093	23	133	890	26	450	4	294	139	10	1,116	27	158	891	31				

※総数には、配偶関係「不詳」を含む。

8.産業、従業上の地位、男女別15才以上就業者数

産業大分類	平成12年					産業大分類	平成17年					産業大分類	平成22年					平成27年				
	総数	雇用者	役員	自営業主 家庭 内職者	家族 従業者		総数	雇用者	役員	自営業主 家庭 内職者	家族 従業者		総数	雇用者	役員	自営業主 家庭 内職者	家族 従業者	総数	雇用者	役員	自営業主 家庭 内職者	家族 従業者
総数	14,809	10,502	550	2,606	1,148	総数	13,729	9,860	588	2,315	965	総数	11,593	8,732	595	1,535	654	11,004	8,213	563	1,461	583
第1次産業	800	75	2	488	234	第1次産業	736	42	2	492	200	第1次産業	537	41	-	347	149	553	49	10	346	148
第2次産業	5,266	3,677	296	904	389	第2次産業	4,405	3,161	264	696	284	第2次産業	3,431	2,612	276	383	160	3,075	2,357	238	336	138
第3次産業	8,485	6,556	248	1,170	511	第3次産業	8,354	6,481	318	1,081	473	第3次産業	7,493	6,041	319	793	340	7,023	5,666	312	741	288
分類不能の産業	258	194	4	44	14	分類不能の産業	234	176	4	46	8	分類不能の産業	132	38	-	12	5	353	141	3	38	9
農業	794	72	-	487	234	農業	730	39	2	489	200	農業	530	35	-	346	149	543	41	10	345	147
林業	6	3	2	1	-	林業	6	3	-	3	-	林業	7	6	-	1	-	10	8	-	1	1
漁業	-	-	-	-	-	漁業	-	-	-	-	-	漁業	-	-	-	-	-	-	-	-	-	-
鉱業	6	6	-	-	-	鉱業	4	4	-	-	-	鉱業	3	2	-	-	1	7	7	-	-	-
建設業	1,287	757	107	312	111	建設業	1,021	598	98	248	77	建設業	794	464	114	171	45	711	414	97	159	39
製造業	3,973	2,914	189	592	278	製造業	3,380	2,559	166	448	207	製造業	2,634	2,146	162	212	114	2,357	1,936	141	177	99
電気・ガス 熱供給・水道業	107	107	-	-	-	電気・ガス 熱供給・水道業	74	73	1	-	-	電気・ガス 熱供給・水道業	65	64	1	-	-	57	56	1	-	-
運輸・通信	884	778	27	56	23	情報通信業	133	121	7	5	-	情報通信業	133	121	3	8	1	120	110	2	8	-
卸売・小売業、飲食業	2,946	1,803	115	683	345	運輸業	654	551	34	56	13	運輸業、郵便業	611	541	32	32	6	541	482	19	31	6
金融・保険業	358	334	7	14	3	卸売・小売業	2,558	1,672	128	496	261	卸売業、小売業	2,145	1,524	122	318	181	1,851	1,309	110	278	151
不動産業	110	78	6	20	6	金融・保険業	234	214	6	13	1	金融業、保険業	237	218	10	8	1	184	163	10	9	2
サービス業	3,495	2,871	93	397	134	不動産業	83	50	11	20	2	不動産業 物品賃貸業	124	82	17	20	5	127	83	18	22	4
公務 (他に分類されないもの)	585	585	-	-	-	飲食店・宿泊業	382	247	5	78	52	学術研究、専門 技術サービス業	243	152	15	63	13	228	131	21	63	12
						医療・福祉	1,306	1,200	18	58	30	宿泊業 飲食サービス業	440	342	3	56	39	448	359	4	52	33
						教育・学習支援業	582	518	4	53	7	生活関連サービス業 娯楽業	319	223	6	61	29	321	222	6	66	25
						複合サービス事業	245	243	1	1	-	教育、学習支援業	512	470	6	31	5	428	389	3	28	6
						サービス業 (他に分類されないもの)	1,612	1,101	103	301	107	医療、福祉	1,345	1,244	22	56	23	1,418	1,315	19	54	26
						公務 (他に分類されないもの)	491	491	-	-	-	複合サービス事業	140	138	2	-	-	173	165	6	1	-
												サービス業 (他に分類されないもの)	787	530	80	140	37	758	513	93	129	23
												公務 (他に分類されるものを除く)	392	392	-	-	-	369	369	-	-	-

※従業上の地位「不詳」を含む。

9.産業分類別15歳以上就業者数

産業大分類	平成12年	産業大分類	平成17年	産業大分類	平成22年	平成27年
A 農業	794	A 農業	730	A 農業・林業	537	553
B 林業	6	B 林業	6	B 漁業	-	-
C 漁業	-	C 漁業	-	C 鉱業、採石業、砂利採取業	3	7
D 鉱業	6	D 鉱業	4	D 建設業	794	711
E 建設業	1,287	E 建設業	1,021	E 製造業	2,634	2,357
F 製造業	3,973	F 製造業	3,380	F 電気・ガス・熱供給・水道業	65	57
G 電気・ガス・熱供給・水道業	107	G 電気・ガス・熱供給・水道業	74	G 情報通信業	133	120
H 運輸・通信	884	H 情報通信業	133	H 運輸業、郵便業	611	541
I 卸売・小売業、飲食業	2,946	I 運輸業	654	I 卸売業、小売業	2,145	1,851
J 金融・保険業	358	J 卸売・小売業	2,558	J 金融業、保険業	237	184
K 不動産業	110	K 金融・保険業	234	K 不動産業、物品賃貸業	124	127
L サービス業	3,495	L 不動産業	83	L 学術研究、専門技術サービス業	243	228
M 公務（他に分類されないもの）	585	M 飲食店・宿泊業	382	M 宿泊業、飲食サービス業	440	448
N 分類不能の産業	258	N 医療・福祉	1,306	N 生活関連サービス業、娯楽業	319	321
		O 教育・学習支援業	582	O 教育・学習支援業	512	428
		P 複合サービス事業	245	P 医療・福祉	1,345	1,418
		Q サービス業（他に分類されないもの）	1,612	Q 複合サービス事業	140	173
		R 公務（他に分類されないもの）	491	R サービス業（他に分類されないもの）	787	758
		S 分類不能の産業	234	S 公務（他に分類されないもの）	392	369
				T 分類不能の産業	132	353
合計	14,809	合計	13,729	合計	11,593	11,723
第1次産業合計	800	第1次産業合計	736	第1次産業合計	537	553
第2次産業合計	5,266	第2次産業合計	4,405	第2次産業合計	3,431	3,075
第3次産業合計	8,485	第3次産業合計	8,354	第3次産業合計	7,493	7,023

10.世帯種類、人員別世帯数及び世帯人員

	総数		一般世帯									施設等の世帯	
	世帯数	世帯人員	世帯人員数									世帯数	世帯人員
			計	1人	2人	3人	4人	5人	6人	7人以上			
平成12年	11,041	34,676	10,937	1,815	2,818	2,215	2,097	1,030	661	301	33,771	13	712
平成17年	10,861	32,273	10,848	2,113	3,051	2,216	1,832	882	520	234	31,415	13	858
平成22年	10,603	30,287	10,586	2,297	2,940	2,287	1,769	728	396	169	29,353	17	934
平成27年	10,415	26,868	10,396	2,757	3,381	2,010	1,287	568	272	121	26,062	19	806

※総数には、世帯の種類「不詳」を含む。

11.住宅の所有関係別世帯数

住居の種類 住宅所有の関係	平成12年			平成17年			平成22年			平成27年		
	世帯数	世帯人員	1世帯当り人員	世帯数	世帯人員	1世帯当り人員	世帯数	世帯人員	1世帯当り人員	世帯数	世帯人員	1世帯当り人員
一般世帯	10,937	33,771	3.09	10,848	31,415	2.90	10,586	29,353	2.77	10,396	26,062	2.51
住宅に住む一般世帯	10,700	33,392	3.12	10,674	31,141	2.92	10,416	29,068	2.79	10,240	25,802	2.52
主世帯	10,603	33,157	3.13	10,577	30,964	2.93	10,274	28,758	2.80	10,159	25,600	2.52
持ち家	7,980	27,118	3.40	7,976	25,251	3.17	7,840	23,501	3.00	7,772	20,939	2.69
公営、公団会社の借家	1,662	3,773	2.27	1,667	3,601	2.16	1,423	3,047	2.14	1,334	2,595	1.95
民営借家	856	1,998	2.33	861	1,906	2.21	941	2,082	2.21	1,016	1,987	1.96
給与住宅	105	268	2.55	73	206	2.82	70	128	1.83	37	79	2.14
間借り	97	235	2.42	97	177	1.82	142	310	2.18	81	202	2.49
住宅以外に住む一般世帯	237	379	1.60	174	274	1.57	170	285	1.68	156	260	1.67

1 2. 家族類型別世帯数

		総数	親族のみ	核家族			核家族以外	非親族を含む	単独世帯	不詳	(再掲) 3世代世帯
				夫婦のみ	夫婦と子ども						
平成12年	世帯数	10,937	9,101	6,370	2,157	4,213	2,731	21	1,815	-	
	世帯人員	33,771	31,914	18,646	4,318	14,328	13,268	42	1,815	-	
	1世帯当り人員	3.1	3.5	2.9	2.0	3.4	4.9	2.0	1.0	-	
平成17年	世帯数	10,848	8,712	6,313	2,300	4,013	2,399	23	2,113	-	
	世帯人員	31,415	29,256	17,882	4,603	13,279	11,366	46	2,113	-	
	1世帯当り人員	2.9	3.4	2.8	2.0	3.3	4.7	2.0	1.0	-	
平成22年	世帯数	10,586	8,205	5,943	2,095	3,848	2,262	84	2,297	-	
	世帯人員	29,353	26,791	16,709	4,190	12,519	10,082	265	2,297	-	
	1世帯当り人員	2.8	3.3	2.8	2.0	3.3	4.5	3.2	1.0	-	
平成27年	世帯数	10,396	7,565	6,012	2,420	2,443	1,553	64	2,757	10	1,042
	世帯人員	26,062	23,094	16,257	4,840	8,723	6,837	176	2,757	35	5,261
	1世帯当り人員	2.5	3.1	2.7	2.0	3.6	4.4	2.8	1.0	3.5	5.0
(再掲)	6歳未満世帯員のいる一般世帯数	568	566	383	-	336	183	2	-	-	178
(再掲)	18歳未満世帯員のいる一般世帯数	1,798	1,786	1,231	-	957	555	9	3	-	525
(再掲)	65歳以上世帯員のいる一般世帯数	6,270	4,592	3,188	1,817	760	1,404	28	1,650	-	964
(再掲)	65歳以上世帯員のみ的一般世帯数	3,339	1,680	1,589	1,542	5	91	9	1,650	-	-

13.人口集中地区人口・面積

年	人口集中地区		
	面積 (k㎡)	人口 (人)	人口密度 (人/k㎡)
昭和45年	1.0	7,894	7,894.0
昭和50年	1.0	7,203	7,203.0
昭和55年	2.1	11,332	5,396.2
昭和60年	2.1	11,121	5,295.7
平成2年	2.3	12,368	5,377.4
平成7年	2.4	12,452	5,188.3
平成12年	2.4	12,113	5,047.1
平成17年	2.4	11,021	4,669.9
平成22年	2.4	10,419	4,414.8
平成27年	2.3	9,405	4,089.1
準D.I.D地区	-	-	-

4 農業

1. 専業・兼業別農家数

平成27年2月1日現在

旧町村別	総農家数			専業農家数 (販売農家)	兼業農家数(販売農家)		
	販売農家数	自給的農家数	計		第1種	第2種	
総数	1,376	754	622	206	548	32	516
御所町	36	11	25	8	3	-	3
秋津村	200	119	81	30	89	10	79
掖上村	175	84	91	22	62	2	60
葛村	156	39	117	10	29	3	26
葛城村	319	223	96	58	165	9	156
吐田郷村	195	116	79	31	85	1	84
大正村	232	116	116	34	82	7	75
忍海村	63	46	17	13	33	-	33

資料：農林業センサス

2. 販売農家人口

平成27年2月1日現在

旧町村別	男				女			
	計	14才以下	15才～59才	60才以上	計	14才以下	15才～59才	60才以上
総数	1,315	92	597	626	1,338	86	595	657
御所町	14	-	5	9	15	-	5	10
秋津村	224	18	95	111	234	19	105	110
掖上村	146	11	62	73	152	17	60	75
葛村	74	7	33	34	71	4	37	30
葛城村	390	30	190	170	388	20	183	185
吐田郷村	207	17	100	90	211	12	96	103
大正村	181	7	71	103	184	10	74	100
忍海村	79	2	41	36	83	4	35	44

資料：農林業センサス

3. 経営耕地面積

平成27年2月1日現在

(単位：a)

旧町村別	総面積	田	畑	樹園地
総数	57,102	52,166	2,913	2,023
御所町	654	653	1	-
秋津村	10,271	9,802	292	177
掖上村	5,986	5,471	339	176
葛村	1,928	1,781	137	10
葛城村	17,521	14,906	1,192	1,363
吐田郷村	7,563	7,097	355	111
大正村	8,046	7,391	473	182
忍海村	5,133	5,005	124	4

資料：農林業センサス

4. 経営耕地面積規模別農家数

平成27年2月1日現在

旧町村別	販売農家数	0.3ha未満	0.3～0.5ha	0.5～1.0ha	1.0～1.5ha	1.5～2.0ha	2.0～3.0ha	3.0ha以上	経営耕地なし
総数	754	-	221	386	98	26	13	7	3
御所町	11	-	6	4	-	1	-	-	-
秋津村	119	-	26	61	19	7	3	3	-
掖上村	84	-	20	52	9	2	1	-	-
葛村	39	-	19	16	2	-	-	-	2
葛城村	223	-	56	119	27	11	6	3	1
吐田郷村	116	-	41	60	14	-	-	1	-
大正村	116	-	41	50	22	2	1	-	-
忍海村	46	-	12	24	5	3	2	-	-

資料：農林業センサス

5.農業用機械

平成27年2月1日現在

旧 町 村 別	販 売 農 家 数	乗 用 型 ト ラ ク タ ー		動 力 田 植 機		コ ン バ イ ン	
		農 家 数	台 数	農 家 数	台 数	農 家 数	台 数
総 数	754	627	706	603	615	557	575
御 所 町	11	11	13	9	9	6	6
秋 津 村	119	109	126	108	111	107	111
掖 上 村	84	66	80	69	71	61	62
葛 村	39	34	35	33	33	28	29
葛 城 村	223	177	198	165	169	159	166
吐 田 郷 村	116	100	109	95	97	87	90
大 正 村	116	96	105	90	90	77	78
忍 海 村	46	34	40	34	35	32	33

資料：農林業センサス

6.農地転用状況

(単位：㎡)

年	第 3 条 申 請				第 4 条 申 請		第 5 条 申 請		第 1 8 条 申 請	
	所 有 権 移 転		耕 作 権 設 定 転		用 転		用 賃 貸 借 解 除		除 積	
	件 数	面 積	件 数	面 積	件 数	面 積	件 数	面 積	件 数	面 積
平成 2 7 年	40	57,953	2	5,419	11	9,464	29	59,035	41	50,605
平成 2 8 年	39	63,733	0	0	6	7,652	15	19,160	25	45,406
平成 2 9 年	49	77,175	0	0	4	5,102	18	37,386	24	42,773
平成 3 0 年	39	61,080	2	2,268	7	4,294	15	22,643	35	54,680
令和元年	34	48,866	0	0	2	2,129	17	39,500	34	55,054

資料：農業委員会事務局

7.用途別転用面積

(単位：㎡)

年	住宅	工・鉱業 (資材置場)	植林	道水路 鉄道	その他 建物施設 (含 露天駐車場)
平成 2 7 年	3,038	14,980	-	-	50,481
平成 2 8 年	5,708	4,636	-	1,150	15,318
平成 2 9 年	898	1,789	-	1,558	37,836
平成 3 0 年	499	2,163	-	-	24,510
令和元年	1,010	12,441	-	-	28,178

資料：農業委員会事務局

5 事業所

1. 経営組織別事業所数・従業者数

平成28年6月1日現在

産業大分類	総数		民営		その他	
	事業所数	従業者数	事業所数	従業者数	事業所数	従業者数
合計			1,047	9,339		
A B 農林漁業			6	46		
C 鉱業, 採石業, 砂利採取業			2	26		
D 建設業			89	546		
E 製造業			203	2,626		
F 電気・ガス・熱供給・水道業			-	-		
G 情報通信業			3	19		
H 運輸業、郵便業			23	338		
I 卸売業、小売業			289	1,724		
J 金融業、保険業			11	128		
K 不動産業、物品賃貸業			29	93		
L 学術研究、専門・技術サービス業			19	64		
M 宿泊業、飲食サービス業			61	433		
N 生活関連サービス業、娯楽業			64	289		
O 教育、学習支援業			20	95		
P 医療、福祉			81	2,175		
Q 複合サービス事業			15	182		
R サービス業			132	555		
S 公務						

資料：経済センサス

※その他、公務については未集計

2. 産業別従業員数・売上金額

平成28年6月1日現在

産業大分類	事業所数	従業者数	売上 (収入) 金額 【百万円】
合計	970	8,786	...
A B 農林漁業	6	46	249
C 鉱業, 採石業, 砂利採取業	2	26	X
D 建設業	83	505	...
E 製造業	194	2,535	53,278
F 電気・ガス・熱供給・水道業
G 情報通信業	3	19	...
H 運輸業、郵便業	17	257	...
I 卸売業、小売業	270	1,576	43,700
J 金融業、保険業	10	126	...
K 不動産業、物品賃貸業	28	92	586
L 学術研究、専門・技術サービス業	17	58	443
M 宿泊業、飲食サービス業	53	393	1,555
N 生活関連サービス業、娯楽業	61	251	3,356
O 教育、学習支援業	18	88	...
P 医療、福祉	73	2,115	13,595
Q 複合サービス事業	15	182	...
R サービス業	120	517	...

資料：経済センサス

(外国の会社及び法人ではない団体を除く)

3.規模別事業所数・従業者数

平成28年6月1日現在

産業大分類	総 数											
	事業所数	従業者数	1 ～ 4 人		5 ～ 9 人		1 0 ～ 1 9 人		2 0 ～ 2 9 人		3 0 人 以 上	
			事業所数	従業者数	事業所数	従業者数	事業所数	従業者数	事業所数	従業者数	事業所数	従業者数
総数	1,047	9,339	326	1,167	128	1,061	106	1,592	42	1,085	46	3,723
農 林 業	6	46	4	21	1	14	1	11	-	-	-	-
漁 業	-	-	-	-	-	-	-	-	-	-	-	-
鉱業・採石業・砂利採取業	2	26	-	-	-	-	2	26	-	-	-	-
建 設 業	89	546	39	170	13	105	3	41	4	116	1	41
製 造 業	203	2,626	61	238	30	289	30	466	15	423	16	1,122
電気・ガス・熱供給・水道業	-	-	-	-	-	-	-	-	-	-	-	-
情 報 通 信 業	3	19	1	5	-	-	1	13	-	-	-	-
運 輸 業 ・ 郵 便 業	23	338	5	15	3	24	4	68	4	97	2	123
卸 売 業 ・ 小 売 業	289	1,724	86	300	30	226	30	425	5	116	6	431
金 融 業 ・ 保 険 業	11	128	3	7	1	9	1	13	-	-	2	92
不 動 産 業 ・ 物 品 賃 貸 業	29	93	4	9	-	-	1	13	-	-	1	38
学術研究・専門・技術サービス業	19	64	10	32	2	19	-	-	-	-	-	-
宿泊業・飲食サービス業	61	433	10	41	5	43	7	94	6	136	2	60
生活関連サービス業・娯楽業	64	289	16	51	2	13	2	30	2	52	2	90
教 育 ・ 学 習 支 援 業	20	95	2	7	3	18	1	11	1	23	-	-
医 療 ・ 福 祉	81	2,175	20	79	23	177	14	223	4	101	11	1,576
複 合 サ ー ビ ス 事 業	15	182	7	21	2	15	4	50	1	21	1	75
サ ー ビ ス 業	132	555	58	171	13	109	5	108	-	-	2	75

資料：経済センサス

※民営事業所のみを集計(各産業大分類の事業所数総数には、出向・派遣従業者のみの事業所を含む。)

6 工業

1.工業の推移

各年6月1日現在

	事業所数	従業者数	製造品 出荷額等 (万円)	1工場当り 製造品 出荷額 (万円)	従業者1人当り 製造品出荷額 (万円)
平成25年	98	2,386	5,108,818	52,131	2,141
平成26年	98	2,292	5,335,840	54,447	2,328
平成29年	88	2,104	5,085,118	57,785	2,417
平成30年	86	2,187	5,168,302	60,097	2,363
令和元年	80	2,170	5,240,808	65,510	2,415
食料品	6	160	261,641	43,607	1,635
飲料・たばこ・資料	3	37	71,887	23,962	1,943
繊維工業品	9	234	214,892	23,877	918
木材・木製品	1	24	X	X	X
家具・装備品	2	34	X	X	X
パルプ・紙・紙加工品	4	117	216,488	54,122	1,850
印刷・同関連品	2	24	X	X	X
化学工業製品	13	550	1,783,816	137,217	3,243
石油製品・石炭製品	-	-	-	-	-
プラスチック製品	13	471	811,800	62,446	1,724
ゴム製品	5	69	57,520	11,504	834
なめし革・同製品・毛皮	-	-	-	-	-
窯業・土石製品	3	52	143,520	47,840	2,760
鉄鋼	2	63	X	X	X
非鉄金属	3	61	X	X	X
金属製品	2	50	199,064	99,532	3,981
はん用機械器具	2	20	X	X	X
生産用機械器具	2	63	X	X	X
業務用機械器具	-	-	-	-	-
電子部品・デバイス・電子回路	-	-	-	-	-
電気機械器具	3	94	817,012	272,337	8,692
情報通信機械器具	-	-	-	-	-
輸送用機械器具	3	26	35,694	11,898	1,373
その他の製品	2	21	X	X	X

資料：工業統計調査

※従業者4名以上の事業所のみ
平成27年については、調査未実施
平成26年以前は実施時期12月31日

2.事業所数・従業者数・製造品出荷額

各年6月1日現在

	事業所数	従業者数						合計	現金 給与総額 (万円)	原材料 使用額等 (万円)	製造品 出荷額 (万円)	加工賃収入 (万円)	その他 (万円)	合計 (万円)	付加価値額 (万円)
		常用労働者			個人事業主 家族従業者										
		男	女	計	男	女	計								
平成25年	98	1,415	940	2,355	18	13	31	2,386	808,994	3,184,485	4,760,834	189,403	158,581	5,108,818	1,747,680
平成26年	98	1,368	893	2,261	19	12	31	2,292	823,494	3,362,011	5,005,045	183,276	147,519	5,335,840	1,738,957
平成29年	88	1,281	806	2,087	13	6	19	2,104	735,433	2,815,122	4,615,320	169,674	300,124	5,085,118	1,963,296
平成30年	86	1,337	831	2,168	14	9	23	2,187	787,612	2,890,070	4,730,446	184,243	253,613	5,168,302	2,040,538
令和元年	80	1,316	842	2,158	10	6	16	2,170	763,490	2,881,604	4,789,121	192,054	259,633	5,240,808	2,102,009
食料品	6	67	92	159	1	-	1	160	60,394	141,905	257,197	-	4,444	261,641	94,139
飲料・たばこ・資料	3	21	16	37	-	-	-	37	17,452	22,610	71,887	-	-	71,887	33,810
繊維工業品	9	58	169	227	3	4	7	234	58,888	123,098	159,061	46,710	9,121	214,892	92,061
木材・木製品	1	23	2	25	-	-	-	24	X	X	X	-	-	X	X
家具・装備品	2	23	9	32	2	-	2	34	X	X	X	X	X	X	X
パルプ・紙・紙加工品	4	60	55	115	1	1	2	117	35,441	126,980	210,976	5,443	69	216,488	79,909
印刷・関連連品	2	13	9	22	1	1	2	24	X	X	X	X	-	X	X
化学工業製品	13	377	176	553	-	-	-	550	208,067	858,660	1,554,639	6,221	222,956	1,783,816	822,227
石油製品・石炭製品	-	-	-	-	-	-	-	-	-	-	-	-	-	-	-
プラスチック製品	13	294	176	470	1	-	1	471	151,036	421,191	792,969	16,591	2,240	811,800	338,044
ゴム製品	5	37	32	69	-	-	-	69	18,095	23,712	42,120	15,400	-	57,520	31,304
なめし革・同製品・毛皮	-	-	-	-	-	-	-	-	-	-	-	-	-	-	-
窯業・土石製品	3	42	10	52	-	-	-	52	26,176	60,597	143,572	-	-	143,572	76,829
鉄鋼	2	51	12	63	-	-	-	63	X	X	X	-	X	X	X
非鉄金属	2	47	14	61	-	-	-	61	X	X	X	-	-	X	X
金属製品	3	34	16	50	-	-	-	50	11,397	158,193	191,297	7,767	-	X	37,843
はん用機械器具	2	19	1	20	-	-	-	20	X	X	X	X	-	X	X
生産用機械器具	2	53	10	63	-	-	-	63	X	X	X	X	-	X	X
業務用機械器具	-	-	-	-	-	-	-	-	-	-	-	-	-	-	-
電子部品・デバイス・電子回路	-	-	-	-	-	-	-	-	-	-	-	-	-	-	-
電気機械器具	3	68	26	94	-	-	-	94	38,684	669,994	816,904	108	-	817,012	137,160
情報通信機械器具	-	-	-	-	-	-	-	-	-	-	-	-	-	-	-
輸送用機械器具	3	16	9	25	1	-	1	26	8,777	15,439	31,047	4,647	-	35,694	18,755
その他の製品	2	13	8	21	-	-	-	21	X	X	X	X	X	X	X

資料：工業統計調査

※従業員4名以上の事業所のみ
平成27年については、調査未実施
平成26年以前は実施時期12月31日

3. 産業3類型別統計

令和元年6月1日現在

	事業所数	従業者数	製造品出荷額等 (万円)	現金給与総額 (万円)	原材料使用額等 (万円)	付加価値額 (万円)
加工組立型	10	203	x	x	x	x
基礎素材型	46	1,457	x	x	x	x
生活関連型	24	510	x	x	x	x
合計	80	2,170	5,240,808	763,490	2,881,604	2,102,009

資料：工業統計調査

※従業者4名以上の事業所のみ

基礎素材型産業：木材・木製品、パルプ・紙・紙加工品、化学、石油・石炭、金属製品、プラスチック

製品、ゴム製品、窯業・土石、鉄鋼、非鉄金属

加工組立型産業：はん用機械、生産用機械、業務用機械、電気機械器具、情報通信機械、輸送用機械、

電子部品・デバイス・電子回路製造

生活関連型産業：食料品、飲料・たばこ・飼料、繊維工業、家具・装備品、印刷・同関連品、なめし革

・同製品・毛皮、その他

7 商業

1. 商業の推移

	平成26年 (7月1日現在)			平成28年 (6月1日現在)		
	商店数	従業者数	年間商品販売額 (万円)	商店数	従業者数	年間商品販売額 (万円)
総数	234	1,256	3,606,359	239	1,406	4,126,500
卸売業	51	353	1,691,811	46	322	2,009,500
小売業	183	903	1,914,548	193	1,084	2,117,100

資料：商業統計調査（平成26年）、経済センサス-活動調査（平成28年）

2. 商店数・従業者数・年間商品販売額など

平成28年6月1日現在

産業分類	商店数(店)	従業者数 (人)	年間商品販売額 (万円)	商品手持額 (万円)	売場面積 (㎡)
合計	239	1,406	4,126,500		30,685
卸売業計	46	322	2,009,500		-
500 各種商品卸売業	-	-	-		-
510 繊維・衣服卸売業	8	35	94,100		-
511 繊維品卸売業	1	1	X		-
512 衣服卸売業	3	8	X		-
513 身の回り品卸売業	4	26	74,200		-
520 飲食品卸売業	10	111	931,400		-
521 農畜産物・水産物卸売業	4	43	599,100		-
522 食料・飲料卸売業	6	68	332,400		-
530 建築材料、鉱物・金属材料等卸売業	9	51	290,300		-
531 建築材料卸売業	4	26	245,300		-
532 化学製品卸売業	4	20	X		-
533 石油・鉱物卸売業	-	-	-		-
534 鉄鋼製品卸売業	-	-	-		-
535 非鉄金属卸売業	-	-	-		-
536 再生資源卸売業	1	5	X		-
540 機械器具卸売業	2	5	X		-
541 産業機械器具卸売業	1	1	X		-
542 自動車卸売業	1	4	X		-
543 電気機械器具卸売業	-	-	-		-
549 その他の機械器具卸売業	-	-	-		-
550 その他の卸売業	17	120	X		-
551 家具・建具・じゅう器等卸売業	3	61	411,800		-
552 医薬品・化粧品等卸売業	7	28	181,200		-
553 紙・紙製品卸売業	2	6	X		-
559 他に分類されない卸売業	5	25	X		-
小売業計	193	1,084	2,117,100		30,685
560 各種商品小売業	-	-	-		-
561 百貨店、総合スーパー	-	-	-		-
569 その他の各種商品小売業（従業者が常時50人未満のもの）	-	-	-		-
570 織物・衣服・身の回り品小売業	20	53	27,400		700
571 呉服・服地・寝具小売業	5	10	1,700		-
572 男子服小売業	1	2	X		-
573 婦人・子供服小売業	6	13	7,000		49
574 靴・履物小売業	3	5	900		-
579 その他の織物・衣服・身の回り品小売業	5	23	X		651
580 飲食品小売業	67	549	863,000		12,920
581 各種食料品小売業	7	248	604,200		11,732
582 野菜・果実小売業	6	26	23,500		140
583 食肉小売業	3	10	X		-
584 鮮魚小売業	3	10	4,400		-
585 酒小売業	9	14	8,800		-
586 菓子・パン小売業	11	35	12,900		144
589 その他の飲食品小売業	28	206	X		904
590 機械器具小売業	19	82	299,400		6,557
591 自動車小売業	8	42	X		X
592 自転車小売業	2	8	X		X
593 機械器具小売業（自動車、自転車を除く）	9	32	88,800		3,197
600 その他の小売業	81	376	904,200		10,508
601 家具・建具・畳小売業	4	9	X		-
602 じゅう器小売業	1	3	X		-
603 医薬品・化粧品小売業	15	80	171,200		879
604 農耕用品小売業	7	24	43,300		1,148
605 燃料小売業	22	119	521,800		16
606 書籍・文房具小売業	7	35	19,400		-
607 スポーツ用品・がん具・娯楽用品・楽器小売業	1	2	X		-
608 写真機・時計・眼鏡小売業	2	3	X		X
609 他に分類されない小売業	22	101	130,800		X
610 無店舗小売業	6	24	23,100		-
611 通信販売・訪問販売小売業	5	23	X		-
612 自動販売機による小売業	1	1	X		-
619 その他の無店舗小売業	-	-	-		-

資料：経済センサス-活動調査

(商品手持額については未集計)

8 建設・住宅

1.都市公園

(単位：㎡)

年度	総数		住区基幹公園		都市基幹公園		その他の公園		1人当りの 都市公園面積
	園数	面積	園数	面積	園数	面積	園数	面積	
平成28年	20	193,321	15	46,913	1	134,880	4	11,528	7.2
平成29年	20	193,321	15	46,913	1	134,880	4	11,528	7.3
平成30年	19	193,055	14	46,647	1	134,880	4	11,528	7.5
令和元年	21	195,524	16	49,116	1	134,880	4	11,528	7.6

資料：都市整備課

2.公的住宅

	平成28年度	平成29年度	平成30年度	令和元年度
総戸数	1,990	1,953	1,937	1,919
市営住宅	569	532	518	500
改良住宅	870	870	868	868
県営住宅	551	551	551	551

資料：住宅課・奈良県住宅供給公社

3.下水道

年度	全体計画		整備済		
	計画面積(ha)	計画人口(人)	面積(ha)	管路延長(m)	供用人口(人)
28	3,125	27,000	320.52	72,569	14,855
29	1,880	17,260	322.53	74,280	11,447
30	1,880	17,260	326.48	75,143	11,294
元	1,880	17,260	333.51	76,378	11,344

資料：都市整備課

4.課税家屋の棟数・床面積

1月1日現在

		平成30年		平成31年		令和2年	
		棟数	床面積(m ²)	棟数	床面積(m ²)	棟数	床面積(m ²)
木造	総数	19,647	1,607,464	19,535	1,603,829	19,424	1,598,684
	専用住宅	11,928	1,276,999	11,886	1,275,068	11,846	1,272,944
	併用住宅	303	40,164	299	39,770	295	39,320
	農家住宅	-	-	-	-	-	-
	付属家	5,856	168,618	5,802	167,492	5,737	165,433
	共同住宅・寄宿舍	60	15,186	60	15,554	60	15,554
	旅館・料亭・ホテル	10	1,342	10	1,342	10	1,342
	事務所・銀行・店舗	176	10,981	174	11,040	174	11,042
	劇場・病院	26	2,434	25	2,417	25	2,417
	浴場	-	-	-	-	-	-
	工場・倉庫	855	76,156	852	75,727	853	75,309
土蔵	433	15,584	427	15,419	424	15,323	
非木造	総数	4,995	771,213	4,997	774,616	4,999	777,213
	アパート・住宅	1,953	223,145	1,949	223,432	1,946	224,032
	その他	3,042	548,068	3,048	551,184	3,053	553,181

資料：税務課「概要調書」

5.道路と橋梁

道路

令和2年3月31日現在

	国	道	県	道	市	道	合	計
道路延長	34,673m	35,016m	428,404m				498,093m	
道路面積	177,442㎡	355,872㎡	1,642,224㎡				2,175,538㎡	
舗装率	100.0%	99.3%	66.5%				74.6%	

※道路面積は側溝を含む道路敷面積とする。

橋梁

令和2年3月31日現在

総		国		道		県		道		市		道			
個	数	延	長	個	数	延	長	個	数	延	長	個	数	延	長
392		6,138m		51		3,607m		34		481m		307		2,050m	

資料：市建設課・高田土木事務所・奈良国道事務所

9 電気・ガス・上水道

1.電灯・電力の状況

種 別		平成 2 5 年度	平成 2 6 年度	平成 2 7 年度
需 要 口 数	総数	21,205	21,181	21,235
	電 灯	19,362	19,381	19,443
	電 力	1,843	1,800	1,792
	そ の 他	-	-	-
消 費 量 千kw時	総数	80,735	75,823	72,852
	電 灯	69,543	65,347	63,022
	電 力	11,192	10,476	9,830
	そ の 他	-	-	-

資料：関西電力（株）

※ 特定規模需要（高圧および特別高圧で受電）の数値を除く。

※ 電力自由化に伴い市内の消費電力等が把握できないため、
平成 2 8 年度以降については記載していません。

2.ガス（都市ガス）

種 別		平成 2 9 年度	平成 3 0 年度	令 和 元 年 度
需 要 戸 数	総数	1,192	1,206	1,214
	家 庭 用	1,128	1,139	1,148
	医 療 用	15	15	13
	商 業 用	39	41	41
	工 業 用	4	5	6
	公 用	6	6	6
	そ の 他	-	-	-
需 要 量 (万m ³)	総数	93	94	83
	家 庭 用	35	34	35
	医 療 用	15	14	6
	商 業 用	5	7	6
	工 業 用	38	39	36
	公 用	-	-	-
	そ の 他	-	-	-

資料：大和ガス（株）

3. 給水人口・配水量

		平成29年度	平成30年度	令和元年度
給水人口 (人)	上水道	23,606	24,222	23,568
	簡易水道	216	258	202
	計	23,822	24,480	23,770
普及率(%)		90.4	94.6	93.5
給水戸数 (戸)	上水道	11,319	11,328	11,342
	簡易水道	90	90	90
	計	11,409	11,418	11,432
配水量 (m ³)	上水道	3,021,323	3,113,404	3,065,430
	簡易水道	27,369	28,771	26,844
	計	3,048,692	3,142,175	3,092,274
給水量 (m ³)	上水道	2,652,492	2,617,948	2,610,412
	簡易水道	26,548	27,908	26,039
	計	2,679,040	2,645,856	2,636,451
1人当り年間 使用水量 (m ³)	上水道	127.99	128.54	130.07
	簡易水道	126.71	111.52	132.89
	計	127.98	128.36	130.09

資料：水道局

10 運輸・通信

1. 自動車登録台数

		平成28年度	平成29年度	平成30年度	令和元年度	
総数		25,051	24,697	24,408	24,005	
自動車	乗用車	普通	3,866	3,917	3,961	3,974
		小型	4,561	4,426	4,227	4,074
	トラック	普通	750	750	765	770
		小型	745	742	723	726
		被けん引車	20	19	24	23
	バス	26	26	26	30	
	特殊自動車	419	409	404	397	
	軽自動車	10,580	10,529	10,546	10,445	
	その他	329	321	321	314	
	原動機付自転車	3,755	3,558	3,411	3,252	

資料：近畿運輸局奈良陸運支局・奈良県軽自動車協会・市税務課

※軽自動車には軽二輪車は含まず。

2. 鉄道乗車人員

(単位：千人)

		平成28年度	平成29年度	平成30年度	令和元年度
JR	市内駅数	4	4	4	4
	乗車人員(千人)	637	654	643	634
私鉄	市内駅数	3	3	3	3
	乗車人員(千人)	1,144	1,127	1,083	1,047

資料：奈良県統計年鑑

3.電話施設状況

年 度	加入電話	公衆電話
平成27年度	5,282	58
平成28年度	5,014	56
平成29年度	4,706	56
平成30年度	4,388	55
令和元年度	4,063	55

資料：NTT西日本奈良支店

※各年度3月31日現在

4.郵便施設・郵便物取扱状況

年 度	郵便局		郵便物 (千通)			
	普通	特定	国内通常		国内小包	
			引受	配達	引受	配達
平成27年度	1	8	1,895	4,066	46	77
平成28年度	1	8	1,743	3,975	51	86
平成29年度	1	8	1,701	3,895	63	92
平成30年度	1	8	3,872	3,915	206	83
令和元年度	1	8	1,504	3,823	19	77

資料：御所郵便局

1 1 金融

1.金融機関

年 度	普通銀行	相互銀行	信用金庫	信用組合	農業協同組合
平成27年度	3	-	-	-	5
平成28年度	3	-	-	-	5
平成29年度	3	-	-	-	5
平成30年度	3	-	-	-	5
令和元年度	3	-	-	-	5

2.金融機関預金・貸出金

(単位：百万円)

年 度	預金総額	貸出金
平成27年度	136,697	38,745
平成28年度	136,507	38,872
平成29年度	139,908	38,344
平成30年度	141,225	38,355
令和元年度	143,524	45,776

資料：市内各金融機関（農業協同組合を除く）

1 2 労働・社会保障

1. 国民健康保険加入状況

年	度	平成 2 7 年度	平成 2 8 年度	平成 2 9 年度	平成 3 0 年度	令和 元 年度
総数		8,503	8,073	7,607	7,223	6,874
	一般被保険者	8,218	7,869	7,483	7,168	6,868
	退職被保険者	285	204	124	55	6
世帯数		4,834	4,674	4,461	4,343	4,202

資料：保険課

2. 国民健康保険給付状況

年度			27	28	29	30	元
療養の 給付等	一般	件数	113,415	110,390	107,225	103,754	101,814
		費用額 (千円)	2,950,598	2,804,255	2,727,651	2,675,103	2,667,625
	退職者	件数	3,179	2,880	1,819	844	95
		費用額 (千円)	79,829	75,345	50,216	17,665	1,039
その他 の給付	高額療養費 (一般+退職者)	件数	3,736	3,638	3,728	3,490	3,650
		金額 (千円)	320,592	309,115	300,798	284,741	301,766
	出産育児 一時金 (助産費)	件数	27	25	21	22	14
		金額 (千円)	11,308	10,500	8,804	9,192	5,880
	葬祭費	件数	46	32	33	49	48
		金額 (千円)	1,380	960	990	1,470	1,440

資料：保険課

3.後期高齢者医療保険加入状況

年 度	平成 2 7 年度	平成 2 8 年度	平成 2 9 年度	平成 3 0 年度	令 和 元 年 度
後期高齢者医療 給 付 対 象 者	5,097	5,235	5,295	5,410	5,429

資料：保険課

4.後期高齢者医療保険給付状況

年 度	医 療 の 給 付 等		高 額 療 養 費		葬 祭 費	
	件 数	費 用 額 (千 円)	件 数	金 額 (千 円)	件 数	金 額 (千 円)
27	124,200	4,825,569	11,138	36,638	289	8,670
28	128,527	4,817,425	10,414	34,569	262	7,860
29	133,726	4,852,946	10,703	38,809	302	9,060
30	137,575	4,832,402	10,245	40,673	298	8,940
元	140,675	5,229,915	10,357	40,360	309	9,270

資料：保険課

5. 国民年金加入被保険者数

年度		平成28年度	平成29年度	平成30年度	令和元年度
総数		5,345	5,044	4,838	4,610
強制加入	第1号被保険者	3,781	3,526	3,381	3,230
	第3号被保険者	1,509	1,469	1,409	1,334
	任意加入被保険者	55	49	48	46

資料：市民課

6. 福祉年金受給権者数

年度		平成28年度	平成29年度	平成30年度	令和元年度
総数		258	258	258	247
老齢福祉		-	-	-	-
20才前障害・福祉裁定替		258	258	260	247

資料：市民課

※老齢福祉には支給停止者は含まず

7. 拠出年金受給権者数

年度		平成28年度	平成29年度	平成30年度	令和元年度
総数		9,729	9,936	9,964	10,028
老	齢	9,439	9,661	9,690	9,706
障	害	251	245	245	283
遺	族	30	21	23	32
基	礎				
母	子	-	-	-	-
遺	児	-	-	-	-
寡	婦	9	9	6	7

資料：市民課

※寡婦については、停止者および60歳未満は含まず

8.身体障害者手帳交付者数

	平成28年度	平成29年度	平成30年度	令和元年度
総数	1,589	1,569	1,544	1,547
視覚障害	120	107	105	99
聴覚平衡機能障害	151	158	155	170
言語機能障害	15	14	11	11
肢体不自由	869	857	840	826
内部障害	434	433	433	441

資料：福祉課

9.生活保護状況

項目	平成28年度	平成29年度	平成30年度	令和元年度
被保護実世帯数	563	553	526	527
被保護実人員	800	769	735	725
保護率（%）	29.2	28.5	27.9	28.5
保護費総額（千円）	1,343,907	1,254,775	1,158,506	1,103,299

扶助別人員および保護費		人員									
		生活扶助	医療扶助	住宅扶助	教育扶助	出産扶助	生業扶助	葬祭扶助	行路浮浪者 交通費扶助	施設収容 委託費	介護扶助
	平成28年度	8,607	8,005	7,178	878	-	341	14	-	53	2,260
	平成29年度	8,033	7,626	6,777	802	1	310	27	-	70	2,353
	平成30年度	7,770	7,215	6,545	657	2	346	15	-	78	2,170
	令和元年度	7,764	7,450	6,586	670	3	293	12	-	76	2,179
		費（千円）									
		生活扶助	医療扶助	住宅扶助	教育扶助	出産扶助	生業扶助	葬祭扶助	行路浮浪者 交通費扶助	施設収容 委託費	介護扶助
	平成28年度	393,269	788,542	98,695	7,879	-	6,011	1,798	-	11,195	36,518
	平成29年度	354,182	723,114	107,765	8,957	305	6,071	3,607	-	13,211	37,563
	平成30年度	336,004	657,472	107,117	6,335	341	5,868	2,473	-	14,697	28,199
	令和元年度	321,882	615,619	111,155	5,906	793	4,295	1,705	-	12,999	28,945

資料：福祉課

10.老人福祉センター利用者数

		計	男	女
合計		14,645	8,024	6,621
令和元年 (4月のみ 平成31年)	4月	1,066	634	432
	5月	1,289	735	554
	6月	1,441	778	663
	7月	1,386	749	637
	8月	1,544	838	706
	9月	1,093	608	485
	10月	1,215	671	544
	11月	1,430	770	660
	12月	1,368	744	624
令和2年	1月	905	486	419
	2月	1,452	764	688
	3月	456	247	209

資料：老人福祉センター

1 1.産業振興センター利用状況

		平成28年度	平成29年度	平成30年度	令和元年度
総数	件数	158	144	124	137
	人員	5,697	5,536	5,434	5,722
主権事業	件数	12	9	11	12
	人員	2,300	2,290	2,563	2,500
センター内	件数	11	8	6	9
	人員	293	576	545	580
社会教育 団体	件数	-	-	-	-
	人員	-	-	-	-
役所関係	件数	8	14	9	26
	人員	305	665	297	639
一般団体	件数	127	113	98	90
	人員	2,799	2,005	2,029	2,003

資料：産業振興センター

1 2.社会福祉施設

年 度	児 童 福 祉 施 設																	
	保 育 所			母 子 自 立 支 援 施 設			養 護 施 設			障 害 児 福 祉 施 設			そ の 他 施 設					
	施 設 数	定 員	職 員 数	施 設 数	定 員	職 員 数	施 設 数	定 員	職 員 数	施 設 数	定 員	職 員 数	施 設 数	定 員	職 員 数			
29	8	(2)	730	(250)	130	(69)	1	(1)	20	(20)	10	(10)	-	-	-	-	-	-
30	8	(2)	730	(250)	154	(73)	1	(1)	20	(20)	10	(10)	-	-	-	-	-	-
元	8	(2)	730	(250)	149	(68)	1	(1)	20	(20)	10	(10)	-	-	-	-	-	-
年 度	老 人 福 祉 施 設						そ の 他 施 設						※各施設とも民営・公営の合計数、民営については（ ）内に再掲。 休所中の施設は含まない。					
	施 設 数	定 員	職 員 数	施 設 数	定 員	職 員 数	施 設 数	定 員	職 員 数	施 設 数	定 員	職 員 数						
	29	10	(8)	415	(415)	298	(294)	-	-	-	-	-					-	
30	10	(8)	415	(415)	311	(307)	-	-	-	-	-	-						
元	11	(9)	466	(466)	351	(346)	-	-	-	-	-	-						

資料：児童課、高齢対策課

1 3 保健・衛生

1. 予防接種者数

		平成28年度	平成29年度	平成30年度	令和元年度
総	数	9,251	9,234	9,139	8,434
	BCG	118	117	103	106
	ポリオ	8	12	-	-
	2種混合	108	168	119	122
	4種混合	475	453	438	435
	麻しん（平成17年度）麻疹・風疹混合ワクチン（MR）第1期（平成18年度以降）	110	110	109	104
	風しん（平成17年度）麻疹・風疹混合ワクチン（MR）第2期（平成18年度以降）	118	120	134	101
	日本脳炎（第1期）	404	386	397	325
	日本脳炎（第2期）	137	165	150	151
	高齢者インフルエンザ	5,359	5,180	5,240	5,386
	H i b	449	434	429	420
	小児用肺炎球菌	450	437	428	433
	子宮頸ガン（HPV）	-	-	-	1
	高齢者用肺炎球菌ワクチン	1,162	1,120	1,066	313
	水痘	180	193	212	213
B型肝炎	173	339	314	324	

資料：健康推進課

2. 休日夜間診療所利用者数

		平成28年度	平成29年度	平成30年度	令和元年度
総	数	447	510	461	394
	内				
	科	286	371	336	276
	外	4	-	5	3
	小児科	151	126	100	99
その他の	6	13	20	16	

資料：健康推進課

3. 医療施設数

年 度	医 療 施 設 数			
	中和保健所	病 院 診 療 所	施 設 病 床	歯科診療所
平成28年度	1	2	736	25
平成29年度	1	2	734	24
平成30年度	1	2	734	24
令和元年度	1	2	734	24

資料：健康推進課

4. 特定死因別死亡者数

	平成28年	平成29年	平成30年	令和元年
死亡者総数	351	434	420	429
悪性新生物	95	126	128	108
脳血管疾患	27	24	29	22
心疾患	79	82	67	83
肺炎及び気管支炎	54	47	52	43
肝疾患及び肝硬変	1	1	3	4
胃及び十二指腸潰瘍	1	-	3	-
高血圧性疾患	1	2	3	2
老 衰	18	25	21	23
不慮の事故	4	15	9	12
自 殺	4	8	5	3
糖 尿 病	5	5	8	7
腎 不 全	4	11	7	14
そ の 他	58	88	85	108

資料：人口動態調査

5.健康教室及び健康相談

		開催回数	延人員
令和元年度	健康教室	67	1,020
	健康相談	11	140

資料：健康推進課

6.各種検診受診状況

年度	胃がん	大腸がん	肺がん 結核検診	子宮がん	乳がん	前立腺がん	健康診査
平成29年度	754	941	758	737	632	374	35
平成30年度	746	1,077	791	516	598	427	28
令和元年度	838	1,171	954	692	704	463	31

資料：健康推進課

7.訪問指導

年度	計 (延人数)	要指導者	閉じこもり 予防	介護 家族者	寝たきり者	老人性 痴呆症	その他	精神疾患 (再掲)
平成29年度	15	-	-	-	-	-	-	15
平成30年度	31	-	13	-	-	-	18	18
令和元年度	7	-	-	-	-	-	7	-

資料：健康推進課

8.母子保健事業実施状況

年度	延べ人員									
	4ヶ月児 健診	乳児相談	1.6歳児 健診	3.6歳児 健診	新生児		2歳児 歯科検診	すくすく 相談	母子訪問 指導	のびのび 教室
					新生児	産婦				
平成29年度	116	184	105	121	100	98	80	58	402	60
平成30年度	116	169	132	101	109	109	89	49	258	71
令和元年度	117	163	98	93	103	100	66	44	200	67

資料：健康推進課

9. 公害苦情件数

	平成29年度	平成30年度	令和元年度
総数	76	70	45
大気汚染	-	-	1
水質汚濁	5	6	3
土壌汚染	-	-	-
騒音	-	2	-
振動	-	-	-
悪臭	18	1	-
その他の	53	61	41

資料：環境政策課

10. し尿処理状況

	平成29年度	平成30年度	令和元年度
総人口	26,349	25,881	25,412
浄化槽人口	12,975	12,755	12,727
し尿収集人口	5,972	5,735	5,193
自家処理人口	7	7	7
公共下水道人口	7,395	7,384	7,485
年間総処理（キロリットル）	15,084	13,985	13,772

資料：環境政策課

11. ゴミ処理状況

(単位：kg)

	平成29年度	平成30年度	令和元年度
総量	9,683,490	9,204,180	10,241,960
収集量	5,285,630	4,621,360	5,654,920
可燃ごみ	4,759,440	4,165,080	5,115,630
不燃ごみ	85,530	88,030	130,630
資源ごみ	440,660	368,250	408,660
持込量	4,397,860	4,582,820	4,587,040

資料：環境政策課

1 4 教育·文化

1.幼稚園

5月1日現在

		平成28年	平成29年	平成30年	令和元年	令和2年
園	数	5 (1)	5 (1)	5 (1)	4 (1)	4 (1)
組	数	12 (7)	11 (7)	11 (6)	10 (7)	9 (5)
教	員 数	24 (16)	23 (15)	19 (12)	19 (12)	17 (10)
園 児 数 数	総 数	191 (153)	137 (117)	114 (94)	108 (91)	109 (96)
	男	81 (67)	57 (52)	47 (40)	55 (49)	61 (52)
	女	110 (86)	80 (65)	67 (54)	53 (42)	48 (44)
	3 才	35 (35)	36 (36)	32 (32)	30 (30)	37 (37)
	4 才	66 (48)	41 (33)	42 (31)	37 (31)	35 (29)
	5 才	90 (70)	60 (48)	40 (31)	41 (30)	37 (30)

資料：児童課、県統計課

※休園を含む。() 書きは、民営の再掲。

2.小学校

5月1日現在

		平成28年	平成29年	平成30年	令和元年	令和2年
学	校 数	7	7	7	7	7
学	級 数	73 (15)	71 (15)	71 (16)	69 (17)	63 (14)
教	員 数	115	119	118	117	112
園 児 数 数	総 数	1,004 (36)	967 (37)	905 (35)	864 (31)	802 (29)
	男	499 (24)	483 (25)	472 (25)	450 (20)	416 (22)
	女	505 (12)	484 (12)	433 (10)	414 (11)	386 (7)
	1 年	160 (2)	133 (5)	123 (2)	142 (1)	106 (3)
	2 年	142 (6)	157 (2)	134 (7)	121 (3)	145 (2)
	3 年	172 (8)	145 (6)	155 (3)	131 (9)	121 (4)
	4 年	173 (8)	172 (8)	147 (6)	154 (3)	132 (10)
	5 年	190 (10)	173 (9)	173 (8)	145 (6)	155 (3)
	6 年	167 (2)	187 (7)	173 (9)	171 (9)	143 (7)

資料：教育委員会

※ () は特別支援学級児童生徒数の再掲

3.中学校

5月1日現在

		平成28年	平成29年	平成30年	令和元年	令和2年
学 校 数		5	5	5	5	5
学 級 数		29 (3)	30 (4)	32 (6)	32 (6)	35 (10)
教 員 数		85	83	88	85	89
生 徒 数	総数	601 (7)	618 (5)	660 (10)	686 (18)	685 (25)
	男	316 (4)	329 (2)	346 (5)	346 (12)	331 (16)
	女	285 (3)	289 (3)	314 (5)	340 (6)	354 (9)
	1 年	189 (2)	229 (1)	242 (7)	216 (9)	227 (8)
	2 年	203 (2)	187 (2)	229 (1)	242 (7)	214 (9)
	3 年	209 (3)	202 (2)	189 (2)	228 (2)	244 (8)

資料：教育委員会、県統計課

※ () は特別支援学級児童生徒数の再掲

4.高等学校

5月1日現在

		平成28年	平成29年	平成30年	令和元年	令和2年
学 校 数		2	2	2	2	2
教 員 数		80	80	78	73	74
生 徒 数	総 数	970	897	819	748	763
	男	790	735	679	624	639
	女	180	162	140	124	124
	1 年	327	264	257	260	288
	2 年	327	318	256	239	240
	3 年	316	315	306	249	235

資料：県統計課

5.中学校卒業生進路状況

5月1日現在

	平成29年	平成30年	令和元年	令和2年
卒業生総数	168	165	149	207
進学者	168	163	145	205
就職者	-	-	4	2
その他	-	2	-	-
進学率(%)	100.0	98.8	97.3	99.0
就職率(%)	-	-	2.7	1.0

資料：教育委員会

6. 体育施設利用状況

施設	平成29年度	平成30年度	令和元年度
市民グラウンド	167	199	123
健民グラウンド	253	175	297
健民テニス	407	429	482
中央コート	240	240	240
栗阪ゲートボール場	300	300	300
市民運動公園	647	369	177
第1グラウンド	361	205	55
第2グラウンド	56	30	16
第3グラウンド	47	49	70
テニス	183	85	36

資料：教育委員会

7. 指定文化財

令和2年3月末

	国指定	県指定	市指定
総数	18 (4)	11	7
史跡	6	2	-
名勝	-	-	-
建造物	3	2	2
彫刻	5 (3)	1	-
美術工芸	-	1	-
考古	1 (1)	-	-
民俗資料	-	-	-
有形民俗文化財	-	1	-
無形民俗文化財	-	3	1
国登録文化財	3	-	-
歴史資料	-	-	3
天然記念物	-	1	1

資料：教育委員会

※ () 内は重要美術品

1 5 治安・災害

1.犯罪状況

年	総数			凶悪犯			窃盗犯			粗暴犯			その他		
	発生 件数	検挙 件数	検挙 人員	発生 件数	検挙 件数	検挙 人員	発生 件数	検挙 件数	検挙 人員	発生 件数	検挙 件数	検挙 人員	発生 件数	検挙 件数	検挙 人員
	平成28年	205	62	X	-	2	X	147	34	X	3	2	X	55	24
平成29年	162	71	X	2	1	X	113	55	X	8	7	X	39	8	X
平成30年	146	61	X	-	-	X	121	48	X	6	6	X	19	7	X
令和元年	123	61	X	1	1	X	70	39	X	16	10	X	37	11	X

資料：高田警察署

「凶悪犯」とは殺人、強かん、放火、強盗

「窃盗犯」とはスリ、「粗暴犯」とは暴行、傷害、脅迫、恐喝をいう。

2.交通事故及び安全施設

年	区分	総数	乗用						貨物		二輪		自転車		歩行者		その他		信号 基数	横断 歩道橋 数
			発生 件数	死傷 者数	発生 件数	死傷 者数	発生 件数	死傷 者数	発生 件数	死傷 者数	発生 件数	死傷 者数	発生 件数	死傷 者数	発生 件数	死傷 者数	発生 件数	死傷 者数		
平成28年	発生件数	109	82	14	7	2	1	3	79	...										
	死傷者数	145 (1)	111 (1)	19 (-)	8 (-)	2 (-)	1 (-)	4 (-)	79	...										
平成29年	発生件数	83	62	14	2	3	-	2	72	...										
	死傷者数	111 (1)	83 (1)	20 (-)	2 (-)	3 (-)	-	3 (-)	72	...										
平成30年	発生件数	52	39	10	2	1	-	-	72	...										
	死傷者数	69 (3)	52 (3)	13 (-)	3 (-)	1 (-)	-	-	72	...										
令和元年	発生件数	57	37	19	-	1	-	-	72	...										
	死傷者数	79 (3)	55 (2)	23 (1)	-	1 (-)	-	-	72	...										

資料：高田警察署

() 書きは死者数

※交通事故は第1当事者別の数値とする。

※二輪には原付を含める。

3.消防

年	火災 発生 件数	焼失面積 (㎡)		罹災者 棟数 世帯数 人員			死者傷者 死者 傷者		損害 概 価 (千円)	消防従事者 消防所 消防組合 消防員			消防車 ポンプ 救急車 緊急 台数 台数 台数 回数			
		建物 (㎡)	山林 原野 (a)	棟数	世帯数	人員	死者	傷者		消防所 消防員	消防組合 消防員	消防員	消防車 台数	ポンプ 台数	救急車 台数	緊急 回数
平成28年	19	720	-	9	13	28	-	1	40,787	42	1,279	211	4	1	2	1,862
平成29年	10	257	-	10	4	8	1	2	19,169	42	1,292	213	4	1	2	1,810
平成30年	9	455	-	8	6	19	-	1	15,485	41	1,284	201	4	1	2	1,799
令和元年	15	694	-	9	3	11	-	5	45,930	42	1,290	202	4	1	2	1,897

資料：奈良県広域消防組合御所消防署

1 6 財政

1.市有財産

区	分	土地 (地積)		建物(延面積)							
						木造		非木造			
		H30年度末 現在高	R元年度末 現在高	H30年度末 現在高	R元年度末 現在高	H30年度末 現在高	R元年度末 現在高	H30年度末 現在高	R元年度末 現在高		
行 政 財 産	合計	m ² 1,477,640	m ² 1,505,159	m ² 197,336	m ² 193,812	m ² 4,510	m ² 4,138	m ² 192,826	m ² 189,674		
	市	庁	舎	4,361	4,361	4,794	4,794	-	-	4,794	4,794
	行 政 機 関 の	消 防 施 設	1,051	1,051	962	962	66	66	896	896	
		そ の 他 の 施 設	5,341	5,341	2,342	2,342	-	-	2,342	2,342	
	公	教 育 施 設	152,043	145,160	55,168	52,300	245	245	54,923	52,055	
	共	住 宅 施 設	269,169	269,169	99,325	98,600	1,870	1,814	97,455	96,786	
	用	公 園	241,241	241,241	889	2,211	190	190	699	2,021	
		子 育 て 支 援 施 設	27,810	27,301	9,042	8,054	48	48	8,994	8,006	
		社 会 福 祉 施 設	15,580	15,580	4,468	4,468	829	829	3,639	3,639	
	財	集 会 施 設	15,116	15,116	5,423	5,090	793	460	4,630	4,630	
産	ス ポ ー ツ ・ 文 化 施 設	30,198	30,198	5,191	5,191	30	30	5,161	5,161		
	そ の 他	715,730	750,641	9,732	9,800	439	456	9,293	9,344		
普 通 財 産		964,652	972,415	1,926	1,362	41	41	1,885	1,321		

資料：管財課

2.一般会計予算及び決算

歳入

(単位：千円)

科目	平成30年度		令和元年度	
	予算額	決算額	予算額	決算額
市 税	2,775,794	2,821,945	2,794,768	2,848,139
地 方 譲 与 税	93,962	90,562	92,666	93,538
利 子 割 交 付 税	7,458	6,488	6,728	3,508
配 当 割 交 付 金	14,100	20,365	23,639	23,463
株 式 等 譲 渡 所 得 割 交 付 金	25,059	16,301	25,109	13,426
地 方 消 費 税 交 付 金	448,135	455,256	465,994	432,290
ゴ ル フ 場 利 用 税 交 付 金	10,824	11,869	11,580	12,377
自 動 車 取 得 税 交 付 金	30,286	30,849	14,898	15,098
環 境 性 能 割 交 付 金			5,441	5,242
地 方 特 例 交 付 金	5,000	6,175	26,994	35,180
地 方 交 付 税	5,019,000	5,110,834	5,076,000	5,180,274
交 通 安 全 対 策 特 別 交 付 金	4,000	3,090	4,000	2,571
分 担 金 及 び 負 担 金	114,301	101,308	71,277	54,896
使 用 料 及 び 手 数 料	403,908	385,840	398,909	385,812
国 庫 支 出 金	2,090,655	1,814,630	2,558,195	1,956,428
県 支 出 金	944,572	857,662	783,430	730,115
財 産 収 入	58,480	48,019	54,043	34,998
寄 付 金	55,806	55,104	21,752	22,020
繰 入 金	381,943	99,621	623,788	73,732
諸 収 入	304,692	296,631	396,232	350,138
市 債	2,416,900	1,838,700	3,119,816	2,262,616
繰 越 金	671,198	815,172	107,530	428,717
合 計	15,876,073	14,886,421	16,682,789	14,964,578

資料：財政課

歳出

(単位：千円)

科 目	平成30年度		令和元年度	
	予算額	決算額	予算額	決算額
議 会 費	163,598	155,838	166,360	159,634
総 務 費	2,443,959	2,312,774	2,017,051	1,882,872
民 生 費	5,101,993	4,662,620	5,381,042	4,856,567
衛 生 費	1,868,990	1,724,947	1,997,096	1,869,041
農 林 業 費	529,946	490,495	266,296	243,530
商 工 費	229,386	150,223	389,811	317,316
土 木 費	1,340,229	1,254,508	1,571,166	1,271,809
消 防 費	474,730	443,174	556,114	510,449
教 育 費	1,841,825	1,403,968	2,532,546	1,868,750
災 害 復 旧 費	52,000	44,419	7,000	5,541
公 債 費	1,815,697	1,814,737	1,765,627	1,764,696
予 備 費	13,720	-	32,680	-
合 計	15,876,073	14,457,703	16,682,789	14,750,205

資料：財政課

3.特別会計予算及び決算

(単位：千円)

		平成30年度		令和元年度	
		予算額	決算額	予算額	決算額
国民健康保険	歳入	3,957,648	3,323,958	3,787,704	3,269,854
	歳出		3,718,811		3,560,981
学校給食費	歳入	74,220	70,625	81,062	72,465
	歳出		71,394		73,290
国民宿舍	歳入	114,000	88,899	115,000	91,740
	歳出		88,229		91,060
下水道事業	歳入	1,241,788	895,330	1,209,391	824,822
	歳出		895,081		824,658
介護保険	歳入	3,729,066	3,536,916	3,699,666	3,632,169
	歳出		3,478,280		3,562,370
後期高齢者医療保険	歳入	437,532	420,067	446,778	440,086
	歳出		419,594		439,531

資料：財政課

4.水道事業会計予算及び決算

(1)収益の収入及び支出

(単位：千円)

科 目	平成30年度		令和元年度	
	予算額	決算額	予算額	決算額
収益の収入	1,006,248	982,599	1,178,050	1,119,724
上水道事業収益	1,001,588	977,961	1,173,245	1,115,069
営 業 収 益	656,193	633,205	834,353	775,507
営 業 外 収 益	345,393	344,756	338,890	339,562
特 別 利 益	2	0	2	0
簡易水道事業収益	4,660	4,638	4,805	4,655
営 業 収 益	2,430	2,411	2,455	2,426
営 業 外 収 益	2,228	2,227	2,348	2,229
特 別 利 益	2	0	2	0
収益の支出	1,005,447	939,421	1,168,069	1,058,214
上水道事業費用	989,050	926,056	1,150,441	1,043,559
営 業 費 用	922,135	875,133	1,092,152	986,111
営 業 外 費 用	66,414	50,211	57,288	57,018
特 別 損 失	501	712	1,001	430
簡易水道事業費用	14,397	13,365	15,628	14,655
営 業 費 用	14,349	13,365	15,382	14,594
営 業 外 費 用	46	0	244	61
特 別 損 失	2	0	2	0
予 備 費	2,000	0	2,000	0

資料：水道局

(2)資本的收入及び支出

(単位：千円)

科 目	平成30年度		令和元年度	
	予算額	決算額	予算額	決算額
資本的收入	264,749	208,748	142,194	142,222
上水道資本的收入	239,748	186,548	115,241	117,122
企 業 債	91,181	87,000	37,100	35,000
固 定 資 産 売 却 代	1	0	1	0
負 担 金	75,936	31,422	37,168	40,399
補 助 金	72,630	68,126	40,972	41,723
簡易水道資本的收入	25,001	22,200	26,953	25,100
企 業 債	25,001	22,200	26,953	25,100
固 定 資 産 売 却 代	0	0	0	0
負 担 金	0	0	0	0
補 助 金	0	0	0	0
資本の支出	542,315	486,763	396,330	363,976
上水道資本の支出	515,307	464,489	367,370	338,266
建 設 改 良 費	278,965	272,801	144,516	131,542
配 水 施 設 費	75,937	31,328	57,298	41,401
企 業 債 償 還 金	160,403	160,360	165,554	165,323
そ の 他 資 本 支 出	2	0	2	0
投 資	0	0	0	0
簡易水道資本の支出	25,008	22,274	26,960	25,710
建 設 改 良 費	25,008	22,274	26,960	25,710
簡易水道統合整備費	0	0	0	0
企 業 債 償 還 金	0	0	0	0
そ の 他 資 本 支 出	0	0	0	0
調 査 費	0	0	0	0
予 備 費	2,000	0	2,000	0

資料：水道局

5.市税収入

(単位：千円)

科目	平成30年度			令和元年度		
	調定額	収入済額	収入率(%)	調定額	収入済額	収入率(%)
総計	3,005,622	2,821,945	93.9%	3,033,350	2,848,139	93.9%
市民税	1,229,300	1,181,739	96.1%	1,241,501	1,192,071	96.0%
固定資産税	1,395,922	1,277,207	91.5%	1,418,531	1,300,665	91.7%
軽自動車税	92,641	83,657	90.3%	95,491	85,882	89.9%
市たばこ税	189,833	189,833	100.0%	179,569	179,569	100.0%
都市計画税	97,926	89,509	91.4%	98,258	89,952	91.5%

資料：財政課

1 7 選挙・行政・その他

1.選挙人名簿登録者数

9月1日現在

年	総数	総人口に対する割合 (%)		
		男	女	
平成28年	24,098	11,256	12,842	88.48
平成29年	23,679	11,044	12,635	88.76
平成30年	23,274	10,849	12,425	89.02
令和元年	22,899	10,666	12,233	89.22
令和2年	22,455	10,457	11,998	88.93

資料：選挙管理委員会事務局

※平成28年より18歳以上に改正

2.各種選挙投票状況

	執行年月日	有権者数(人)			投票者数(人)			投票率(%)			
		総数	男	女	総数	男	女	総数	男	女	
衆議院	平成26年12月14日	比例代表	24,164	11,288	12,876	12,554	5,966	6,588	51.95	52.85	51.16
		小選挙区	24,164	11,288	12,876	12,554	5,966	6,588	51.95	52.85	51.16
		国民審査	24,152	11,280	12,872	12,234	5,806	6,428	50.65	51.47	49.94
	平成29年10月22日	比例代表	23,616	10,992	12,624	12,012	5,618	6,394	50.86	51.11	50.65
		小選挙区	23,616	10,992	12,624	12,017	5,622	6,395	50.88	51.15	50.66
		国民審査	23,606	10,986	12,620	11,991	5,602	6,389	50.80	50.99	50.63
参議院	平成28年7月10日	比例代表	24,076	11,236	12,840	12,730	5,995	6,735	52.87	53.36	52.45
		選挙区	24,076	11,236	12,840	12,729	5,995	6,734	52.87	53.36	52.45
	令和元年7月21日	比例代表	22,918	10,672	12,246	10,617	5,037	5,580	46.33	47.20	45.57
		選挙区	22,918	10,672	12,246	10,617	5,037	5,580	46.33	47.20	45.57
県知事	平成27年4月12日		23,889	11,135	12,754	9,567	4,501	5,066	40.05	40.42	39.72
	平成31年4月7日		22,870	10,654	12,216	12,895	6,004	6,891	56.38	56.35	56.41
市長	平成28年5月29日	無投票									
	令和2年5月24日	無投票									
市議会	平成22年4月25日		25,897	12,069	13,828	17,828	8,133	9,695	68.84	67.39	70.11
	平成26年4月20日		24,088	11,278	12,810	15,496	7,106	8,390	64.33	63.01	65.50
	平成30年4月22日		23,115	10,757	12,358	13,751	6,277	7,474	59.49	58.35	60.48
県議会	平成27年4月12日	無投票									
	平成31年4月7日		22,870	10,654	12,216	12,888	5,999	6,889	56.35	56.31	56.39

資料：選挙管理委員会事務局

3.議会・委員会開催状況

年				常任委員会		特別委員会		合計	議員定数(人)
		定例会	臨時会	総務 文教	厚生 建設	予算	決算		
平成27年	開議日数	18	2	4	4	5	4	37	15
	付議件数	81	9					90	
平成28年	開議日数	16	1	4	4	7	3	35	15
	付議件数	76	6					82	
平成29年	開議日数	19	1	5	6	6	4	41	15
	付議件数	89	7					96	
平成30年	開議日数	17	1	4	5	4	4	35	13
	付議件数	89	9					98	
令和元年	開議日数	19	1	4	6	8	5	43	13
	付議件数	84	5					89	

資料：議会事務局

※ 常任委員会及び特別委員会には委員協議会を含む。

4.市職員数

10月1日現在

	総数	職 種 別			男 女 別	
		事務職	技術職	その他	男	女
平成30年	327	208	78	41	209	118
令和元年	326	215	71	40	204	120
令和2年	342	230	72	40	210	132
市長部局	289	185	65	39	176	113
議会事務局	6	6	-	-	3	3
選管事務局	1	1	-	-	1	-
監査事務局	2	2	-	-	2	-
農委事務局	2	2	-	-	1	1
教育委員会	28	25	3	-	13	15
水道局	14	9	4	1	14	-

資料：人事課

5.国民宿舎葛城高原ロッジ利用状況

月	平成27年		平成28年		平成29年		平成30年		令和元年	
	宿泊	休憩	宿泊	休憩	宿泊	休憩	宿泊	休憩	宿泊	休憩
計	3,564	8,919	4,106	9,128	3,606	8,540	3,178	8,213	3,182	9,125
1	243	740	267	682	217	744	253	867	253	867
2	161	663	214	1,062	191	947	185	589	185	589
3	232	341	286	465	367	550	184	301	184	301
4	350	491	450	548	454	525	336	785	350	525
5	573	2,194	573	2,251	644	2,397	436	1,941	540	2,521
6	94	217	126	197	62	210	149	259	83	322
7	253	334	441	442	283	334	205	309	195	315
8	451	472	440	625	355	492	312	540	371	441
9	241	822	250	340	128	364	162	254	201	515
10	338	1,104	287	767	216	462	265	794	159	787
11	243	910	349	1,152	303	949	294	1,012	264	1,214
12	385	631	423	597	386	566	397	562	397	728

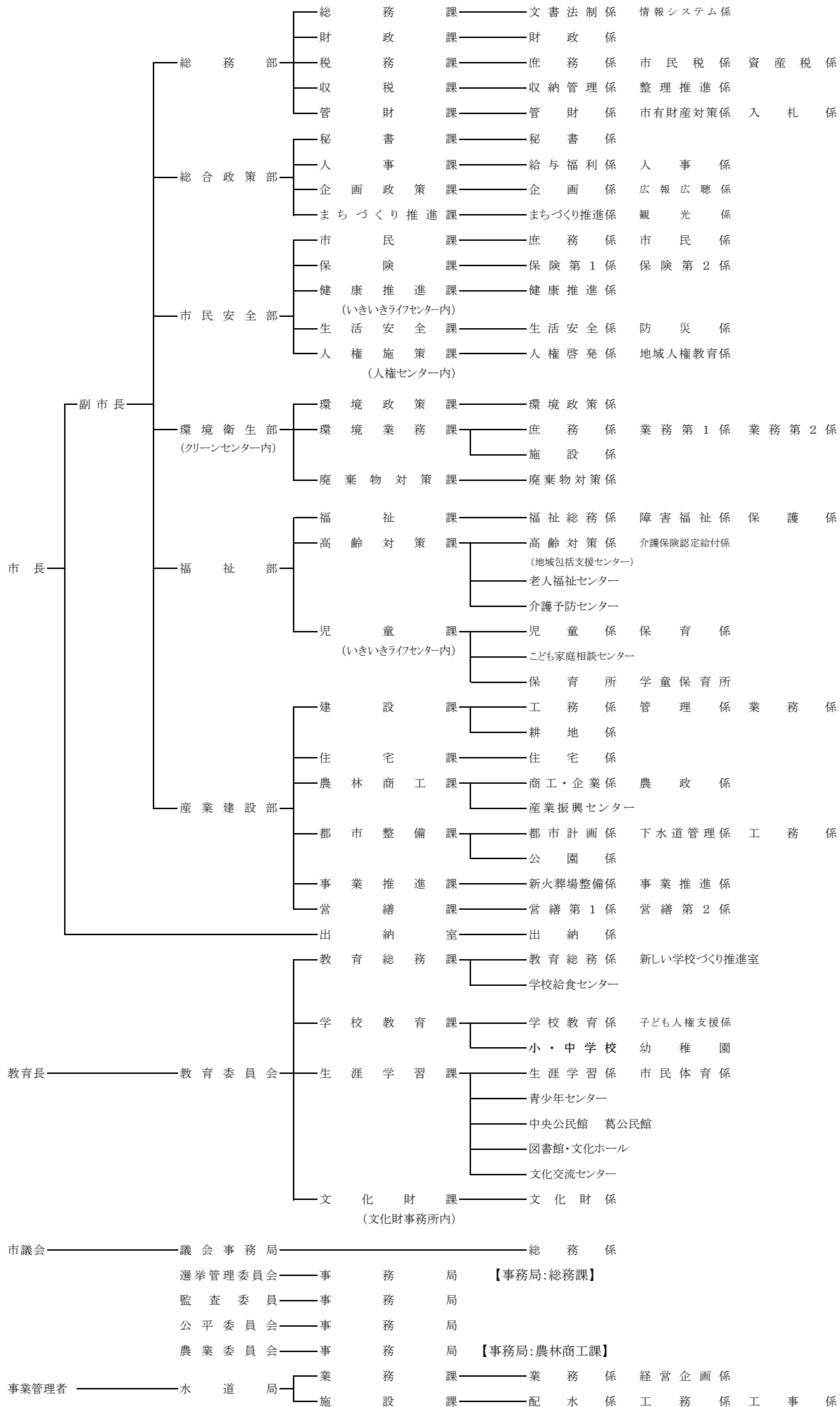
資料：葛城高原ロッジ

※宿泊は研修センター宿泊人員を含む。

※休憩は研修センター、食堂利用人員を含む。

付録

令和2年度御所市行政組織図



御所市統計書

令和2年版（第32回）

令和3年3月発行

編集発行 御所市産業建設部
農林商工課
奈良県御所市1番地の3
電話 0745-62-3001
