

御所市統計書

平成28年版

御 所 市

市の木（くすの木）

歴史と大樹を語るとき、くすの木を除いては語ることが出来ません。

風雪に耐え雄大な樹勢を誇り長寿を保ち、芳香に富み、大地に根をおろす姿は、力強く躍進する“公園都市”御所市を象徴しています。

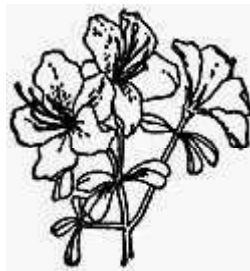


市の花（つつじ）

清楚な気品を漂わせ、ねばり強さを感じさせる「つつじ」は野に山に庭に咲き競い、郷土の花として人々に愛され親しまれています。

御所市の景勝地である葛城山頂に群生するつつじは、厳しい自然の中から開花いたしました。

この根強さは、これからの御所市を表現しています。



市章の由来

本市の市章は、「ごせ」の頭文字“ご”の字を図案化したもので昭和33年3月31日に制定されました。

円い太線は円満なる和、中央は鋭く、たくましく発展する姿を表しています。



は じ め に

御所市統計書（平成28年版）をここに刊行いたします。

近年、的確な現状認識をもとに将来を展望することが求められる今日、統計データの需要がさらに増大しています。

本統計書は、御所市の土地、人口、経済、社会、教育、福祉等あらゆる分野にわたって基礎的な資料を集録し、本市の現状とその推移を明らかにしようとするものであります。

統計数値をとおして御所市のすがたを知っていただくとともに、各般の諸施策の基礎資料として大いにご活用いただければ幸いに存じます。

編集にあたっては、より利用しやすい様に内容の整備につとめてまいりましたが、今後とも各方面からのご意見を得て、より一層内容の改善と充実につとめてまいりたいと存じます。

おわりに、本統計書の刊行にあたり、貴重な資料の提供と格別のご協力を賜りました関係機関各位に対し、厚く御礼申し上げますとともに、今後とも一層のご指導、ご協力をお願い申し上げます。

平成29年3月

御所市長 東 川 裕

凡 例

1. 本書は、御所市の市勢に関する基礎的な統計資料を収録したものである。
2. 資料は、各官公庁、団体、企業からの提供または報告によるもの等は、その出所名を各表下部に掲げてある。
3. 統計表中、「年」とあるのは1月1日から12月31日まで、「年度」とあるのは4月1日から翌年3月31日までの期間を示している。
4. 数値の単位は、各表右上に注記したが、一見して明らかなものは省略した。
5. 統計表中の符号の用法は、次のとおりである。

「0」	-----	単位未満
「-」	-----	皆無
「…」	-----	不詳
「×」	-----	公表をさし控えるもの
「△」	-----	負数

なお、表中、塗りつぶし箇所は、調査項目が削除、または作成日時点で集計中のものである。

6. 統計資料について、さらに詳細な数値が必要な場合、あるいは疑義のある場合は、それぞれの資料出所先または本市企画部商工観光課にご照会下さい。

総目次

1	土地	・	気象	・・・・・・・・・・	1	
2	人		口	・・・・・・・・・・	6	
3	国勢		調査	・・・・・・・・・・	13	
4	農		業	・・・・・・・・・・	27	
5	事		業所	・・・・・・・・・・	31	
6	工		業	・・・・・・・・・・	33	
7	商		業	・・・・・・・・・・	36	
8	建設	・	住宅	・・・・・・・・・・	38	
9	電気	・	ガス	・	上水道	41
10	運輸	・	通信	・・・・・・・・・・	43	
11	金		融	・・・・・・・・・・	45	
12	労働	・	社会保障	・・・・・・・・・・	46	
13	保健	・	衛生	・・・・・・・・・・	52	
14	教育	・	文化	・・・・・・・・・・	56	
15	治安	・	災害	・・・・・・・・・・	60	
16	財		政	・・・・・・・・・・	61	
17	選挙	・	行政	・	その他	68
				・	・	

付録

目次

1 土地気象

1 市域の変遷	1
2 位置及び範囲	2
3 金剛山葛城山	2
4 都市計画用途区域	2
5 地目別土地面積及び評価額	3
6 気象	4

2 人口

1 年次別人口	6
2 自治会別世帯数及び人口	8
3 人口動態	12
4 外国人登録人口	12

3 国勢調査

1 人口の推移	13
2 流出流入人口	14
3 昼夜間人口	15
4 年齢構造指数	15
5 年齢別人口	16
6 地区別年齢別人口	17
7 配偶関係別人口	21
8 産業、従業上の地位、男女別 15 歳以上就業者数	22
9 産業分類別 15 歳以上就業者数	23
10 世帯種類、人員別世帯数及び世帯人員	24
11 住宅の所有関係別世帯数	24
12 家族類型別世帯数	25
13 人口集中地区人口面積	26

4 農業

1 専業兼業別農家数	27
2 販売農家人口	27

3 経営耕地面積	28
4 経営耕地面積規模別農家数	28
5 農業用機械	29
6 農地転用状況	30
7 用途別転用面積	30

5 事業所

1 経営組織別事業所数従業者数	31
2 産業別従業員数及び売上	31
3 規模別事業所数従業者数	32

6 工業

1 工業の推移	33
2 事業所数従業者数製造品出荷額	34
3 産業 3 類型別統計	35

7 商業

1 商業の推移	36
2 商店数従業者数年間商品販売額等	37

8 建設住宅

1 都市公園	38
2 公的住宅	38
3 下水道	38
4 課税家屋の棟数床面積	39
5 道路と橋梁	40

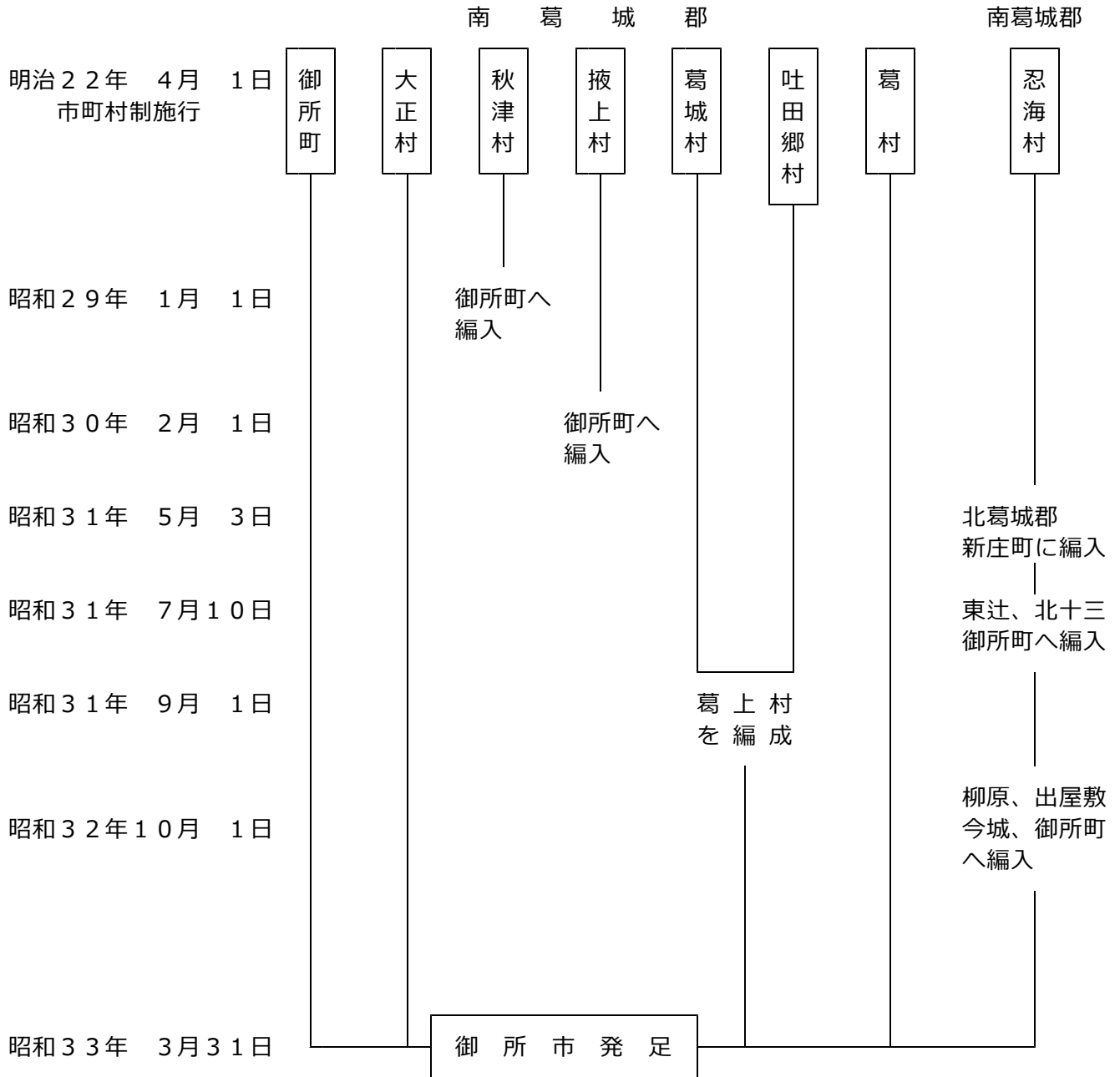
9 電気ガス上水道

1 電灯電力の状況	41
2 ガス（都市ガス）	41
3 給水人口配水量	42

10 運輸通信		10 し尿処理状況	55
		11 ごみ処理状況	55
1 自動車登録台数	43	14 教育文化	
2 鉄道乗車人員	43	1 幼稚園の状況	56
3 電話施設状況	44	2 小学校の状況	56
4 郵便施設郵便物取扱状況	44	3 中学校の状況	57
11 金融		4 高等学校の状況	57
1 金融機関	45	5 中学校卒業生進路状況	58
2 金融機関預金貸出金	45	6 体育施設利用状況	59
12 労働社会保障		7 指定文化財	59
1 国民健康保険加入状況	46	15 治安災害	
2 国民健康保険給付状況	46	1 犯罪状況	60
3 後期高齢者医療保険加入状況	47	2 交通事故及び安全施設	60
4 後期高齢者医療保険給付状況	47	3 消防の状況	60
5 国民年金加入被保険者数	48	16 財政	
6 福祉年金受給権者数	48	1 市有財産	61
7 抛出年金受給権者数	48	2 一般会計予算及び決算	62
8 身体障害者手帳交付者数	49	3 特別会計予算及び決算	64
9 生活保護状況	49	4 水道事業会計予算及び決算	65
10 老人福祉センター利用者数	50	5 市税収入	67
11 産業振興センター利用状況	51	17 選挙行政その他	
12 社会福祉施設	51	1 選挙人名簿登録者数	68
13 保健衛生		2 各種選挙投票状況	68
1 予防接種者数	52	3 議会委員会開催状況	69
2 休日夜間診療所利用者数	52	4 市職員数	69
3 医療施設数及び医療従事者数	53	5 国民宿舎葛城高原ロッジ 利用状況	70
4 特定死因別死亡者数	53	付 録	
5 健康教室及び健康相談	54	1 行政組織図	
6 各種検診受診状況	54		
7 訪問指導	54		
8 母子保健事業実施状況	54		
9 公害苦情件数	55		

1 土地・気象

1 市域の変遷



2.位置及び範囲

面積	東経	北緯
60.58km ²	135°44'	34°27'

広ぼう		海拔	
東西	南北	最高	最低
9.8km	10.6km	1,125.0m	72.0m

	東	西	南	北
経度	135°46'	135°39'	135°43'	135°45'
緯度	34°26'	34°25'	34°23'	34°28'

資料：国土地理院HP

3.金剛山・葛城山

	金剛山	葛城山
標高	1,125m	959m

資料：国土地理院HP

4.都市計画用途区域

平成28年3月31日現在

種別	市街化区域								市街化調整区域
	第一種住居地域	第二種住居地域	商業地域	近隣商業地	準工業地	工業地域	工業専用地域	市街化区域計	
面積 (ha)	253.5	2.2	22.7	34.3	96.1	14.0	20.5	443.3	5,614.7
割合 (%)	57.2	0.5	5.1	7.7	21.7	3.2	4.6	100.0	-

資料：都市整備課

5.地目別土地面積および評価額

1月1日現在

面 積

(単位：千㎡)

年	総 数	田	畑	宅 地	池 沼	山 林	原 野	雑 種 地
平成24年	35,933	11,334	1,600	4,978	4	15,750	327	1,940
平成25年	35,938	11,324	1,600	5,011	4	15,759	328	1,912
平成26年	35,936	11,290	1,597	5,014	4	15,764	316	1,951
平成27年	35,936	11,245	1,587	5,036	4	15,765	305	1,994
平成28年	35,938	11,188	1,581	5,050	4	15,752	304	2,059

評 価 額

(単位：百万円)

年	総 数	田	畑	宅 地	池 沼	山 林	原 野	雑 種 地
平成24年	89,218	3,871	463	76,643	1	388	5	7,847
平成25年	87,006	3,759	442	75,216	1	388	5	7,195
平成26年	85,256	3,636	442	73,618	1	389	5	7,165
平成27年	83,846	3,498	411	72,490	1	290	4	7,152
平成28年	82,739	3,411	396	71,426	1	289	4	7,212

資料：税務課「概要調書」

※但し、非課税地を除く数値

6. 気象

年 月	気温 (℃)					湿度 (%)		風速 (m/s)		降 水 量 (mm)
	最高 極値	最低 極値	最高 平均	最低 平均	平均	最小	平均	最大	平均	
平成23年	36.1	-4.2	20.6	10.4	15.0	9	71	8.0	1.4	1,473.0
平成24年	36.3	-5.3	20.2	10.3	14.7	10	73	8.3	1.4	1,597.5
平成25年	37.1	-4.1	21.0	10.5	15.3	15	72	8.9	1.4	1,505.5
平成26年	36.8	-3.7	20.6	10.3	14.9	10	74	9.3	1.4	1,320.5
平成27年	36.9	-3.1	21.0	11.0	15.5	15	76	8.1	1.4	1,512.0
平成28年	36.7	-4.8	21.6	11.2	16.0	14	76	7.8	1.3	1,393.6
1月	15.9	-4.8	9.9	0.6	4.9	20	72	6.3	1.6	71.5
2月	20.3	-4.0	11.5	0.5	5.5	24	70	6.1	1.6	88.5
3月	22.7	-2.6	15.7	3.2	8.9	14	68	5.2	1.4	82.0
4月	28.0	1.1	21.3	9.5	15.1	17	71	6.0	1.5	142.5
5月	30.7	7.9	26.1	13.8	19.8	17	69	7.8	1.4	119.5
6月	31.9	9.6	27.0	17.7	22.0	21	80	4.4	1.3	242.0
7月	35.5	20.1	31.9	22.4	26.6	39	77	4.4	1.1	99.0
8月	36.7	19.2	34.3	23.2	27.8	24	73	5.5	1.2	143.5
9月	33.9	16.5	28.9	20.6	24.1	26	85	5.7	1.1	256.5
10月	31.0	6.3	23.9	13.7	18.4	33	81	5.2	1.1	54.0
11月	21.3	2.4	16.4	6.9	11.2	30	83	4.5	1.0	83.5
12月	19.6	-1.8	12.4	2.5	7.2	40	81	4.8	1.3	11.1

資料：気象庁HP（観測所名：奈良地方气象台）

年 月	気温 (℃)					風速 (m/s)		降水量 (mm)
	最高 極値	最低 極値	最高 平均	最低 平均	平均	最大	平均	
平成23年	35.2	-5.5	19.9	9.3	14.2	9.4	1.9	1,619.5
平成24年	36.1	-7.2	19.5	9.0	13.9	10.7	1.8	1,451.5
平成25年	37.2	-5.7	20.4	9.0	14.4	10.1	1.9	1,477.5
平成26年	36.9	-5.6	19.9	8.8	14.0	10.7	1.8	1,106.0
平成27年	37.1	-4.6	20.3	9.7	14.7	10.2	1.8	1,459.0
平成28年	35.8	-5.5	21.1	9.9	15.1	9.4	1.7	1,461.5
1月	16.6	-5.5	9.5	-0.7	4.0	8.8	1.9	57.5
2月	19.1	-5.3	10.7	-1.1	4.5	9.0	1.9	88.5
3月	22.8	-3.1	15.1	1.6	8.2	6.1	2.0	88.5
4月	28.0	-0.6	20.7	7.9	14.5	7.2	1.9	110.0
5月	30.9	6.2	25.6	12.3	18.9	7.4	1.8	114.5
6月	31.3	7.5	26.8	16.6	21.4	5.8	1.6	197.5
7月	35.1	19.7	31.5	21.5	25.9	5.8	1.6	149.5
8月	35.8	16.3	33.4	21.6	26.6	6.4	1.7	139.5
9月	33.0	15.9	28.4	19.5	23.2	9.4	1.5	253.5
10月	30.2	4.5	23.1	12.7	17.6	6.6	1.7	75.0
11月	21.6	1.2	15.9	5.8	10.5	6.4	1.5	83.5
12月	21.4	-2.9	12.1	0.9	6.3	8.7	1.8	104.0

資料：気象庁HP（観測所名：五條地域気象観測所）

2 人口

1.年次別人口

10月1日現在

年	世帯数	人口総数	男	女	人口密度人／km ²
昭和33年	7,583	36,978	-	-	608.1
昭和34年	7,544	36,749	-	-	604.3
昭和35年	7,554	36,586	-	-	601.6
昭和36年	7,623	35,705	-	-	587.2
昭和37年	7,711	35,910	-	-	590.5
昭和38年	7,809	36,243	-	-	596.0
昭和39年	7,927	36,351	-	-	597.8
昭和40年	8,039	36,405	-	-	598.7
昭和41年	8,227	36,450	-	-	599.4
昭和42年	8,394	36,472	-	-	599.8
昭和43年	8,511	36,459	17,351	19,108	599.6
昭和44年	8,863	36,621	17,655	18,966	602.2
昭和45年	8,903	36,407	17,550	18,857	598.7
昭和46年	9,152	36,976	17,889	19,087	608.1
昭和47年	9,378	37,293	18,052	19,241	613.3
昭和48年	9,660	38,106	18,476	19,630	626.6
昭和49年	9,830	38,003	18,441	19,562	624.9
昭和50年	9,997	38,318	18,579	19,739	630.1
昭和51年	10,101	38,275	18,590	19,685	629.4
昭和52年	10,140	38,265	18,574	19,691	629.3
昭和53年	10,170	37,960	18,430	19,530	624.2
昭和54年	10,275	37,840	18,321	19,519	622.3
昭和55年	10,341	37,620	18,242	19,378	618.6
昭和56年	10,461	37,719	18,288	19,431	620.3
昭和57年	10,541	37,479	18,152	19,327	616.3
昭和58年	10,566	37,243	18,017	19,226	612.4
昭和59年	10,594	37,103	17,930	19,173	610.1
昭和60年	10,722	37,066	17,898	19,168	609.5
昭和61年	10,707	36,607	17,609	18,998	602.9
昭和62年	10,695	36,422	17,479	18,943	601.1
昭和63年	10,698	36,285	17,458	18,827	597.0

10月1日現在

年	世帯数	人口総数	男	女	人口密度人／km ²
平成元年	10,815	36,374	17,572	18,802	596.3
平成2年	11,084	36,658	17,572	19,086	604.2
平成3年	11,191	36,666	17,528	19,138	604.3
平成4年	11,331	36,711	17,567	19,144	605.1
平成5年	11,489	36,633	17,534	19,099	603.8
平成6年	11,665	36,624	17,533	19,091	603.7
平成7年	11,951	36,751	17,547	19,204	605.8
平成8年	12,004	36,359	17,391	18,968	599.5
平成9年	12,065	35,964	17,252	18,712	593.0
平成10年	12,165	35,682	17,145	18,537	588.3
平成11年	12,235	35,403	16,976	18,427	583.7
平成12年	12,281	35,159	16,838	18,321	579.7
平成13年	12,336	34,761	16,630	18,131	573.1
平成14年	12,243	34,147	16,358	17,789	563.0
平成15年	12,300	33,691	16,092	17,599	555.5
平成16年	12,286	33,260	15,820	17,440	548.4
平成17年	12,259	32,675	15,506	17,169	538.7
平成18年	12,260	32,207	15,276	16,931	531.0
平成19年	12,275	31,669	15,038	16,631	522.8
平成20年	12,346	31,244	14,822	16,422	515.7
平成21年	12,358	30,793	14,559	16,234	508.3
平成22年	12,406	30,337	14,363	15,974	500.8
平成23年	12,323	29,698	14,028	15,670	490.2
平成24年	12,399	29,375	13,834	15,541	484.9
平成25年	12,300	28,699	13,545	15,154	473.7
平成26年	12,216	28,128	13,245	14,883	464.3
平成27年	12,147	27,586	12,963	14,623	455.4
平成28年	12,167	27,206	12,764	14,442	449.1

資料：市民課

※市政実施以降における人口の推移である

※平成24年より外国人登録人口を含む

2.自治会別世帯数および人口

地区名	大字 通称名	平成27年12月末				平成28年12月末			
		世帯数	人口			世帯数	人口		
			男	女	計		男	女	計
御 所 地 区	御国通1	38	50	55	105	36	49	55	104
	国鉄駅前	80	85	105	190	82	87	103	190
	新地町	31	30	36	66	31	28	36	64
	未広町	54	44	47	91	55	45	47	92
	大広町	261	260	323	583	263	256	322	578
	御国通2	19	20	18	38	20	20	18	38
	御国通3	17	22	19	41	19	21	20	41
	西町	8	7	12	19	30	30	44	74
	鴨口町	24	25	30	55	25	26	33	59
	宮前町	90	97	104	201	87	91	96	187
	西久保本町	24	18	26	44	24	20	28	48
	御堂魚棚	26	25	32	57	26	26	33	59
	中央通2	34	36	44	80	32	35	42	77
	東久保町	34	32	37	69	33	32	36	68
	中本町	15	21	20	41	14	21	19	40
	南中町	32	32	36	68	35	34	40	74
	西柏町	18	18	25	43	19	19	28	47
	本町	20	18	25	43	18	18	22	40
	神宮町	25	25	38	63	25	25	39	64
	中央通1	21	22	34	56	23	26	38	64
栄町	128	147	170	317	134	146	172	318	
六軒町	22	17	28	45	24	21	30	51	
大橋通1	28	27	40	67	27	28	40	68	
大橋2東向	31	31	35	66	31	31	35	66	
大橋通3	27	28	36	64	27	26	32	58	
旭町	38	33	47	80	40	33	49	82	
柿ヶ坪町	83	95	92	187	83	93	89	182	
御門町	115	152	171	323	115	145	168	313	
都町	29	23	36	59	24	20	30	50	
柳町	66	70	84	154	64	68	84	152	
寺内町	96	113	122	235	93	108	121	229	
代官町	19	13	15	28	19	14	17	31	
豊年橋通	58	61	59	120	56	63	60	123	
柳田町	184	171	208	379	183	168	203	371	
南十三	128	159	173	332	126	154	167	321	
小計		1,923	2,027	2,382	4,409	1,943	2,027	2,396	4,423

地区名	大字 通称名	平成27年12月末				平成28年12月末			
		世帯数	人口			世帯数	人口		
			男	女	計		男	女	計
秋津地区	池之内	166	190	210	400	163	183	206	389
	今出	47	76	66	142	48	75	67	142
	蛇穴	266	295	310	605	288	308	317	625
	條	36	44	52	96	34	44	48	92
	出走	23	26	43	69	23	26	41	67
	富田	48	62	73	135	48	63	71	134
	西垣内	136	115	154	269	141	116	156	272
	緑ヶ丘	67	42	66	108	64	40	66	106
	室	144	176	177	353	146	173	173	346
	秋津団地	265	205	246	451	256	194	232	426
小計	1,198	1,231	1,397	2,628	1,211	1,222	1,377	2,599	
吐田郷地区	多田	41	43	50	93	40	43	46	89
	関屋	44	52	54	106	45	53	56	109
	豊田	53	71	86	157	53	68	82	150
	名柄	98	103	133	236	97	104	132	236
	西寺田	82	95	110	205	82	94	107	201
	東名柄	60	61	74	135	60	61	73	134
	増	90	107	102	209	89	103	101	204
	宮戸	83	87	104	191	86	86	106	192
	森脇	84	122	121	243	83	121	117	238
	宮戸団地	17	12	13	25	16	9	11	20
	南寺田	9	9	8	17	9	8	7	15
小計	661	762	855	1,617	660	750	838	1,588	
葛地区	朝町	80	104	108	212	78	101	104	205
	稲宿	66	85	89	174	64	81	85	166
	今住	108	138	145	283	106	134	141	275
	川合	59	76	79	155	56	73	71	144
	古瀬	161	149	195	344	163	151	190	341
	新田	22	29	23	52	21	27	23	50
	戸毛	377	364	427	791	379	355	422	777
	樋野	66	29	37	66	36	31	41	72
	奉膳	92	111	109	220	93	105	112	217
	重阪	42	50	52	102	42	50	50	100
	水泥	33	44	43	87	34	47	42	89
小計	1,106	1,179	1,307	2,486	1,072	1,155	1,281	2,436	

地区名	大字 通称名	平成27年12月末				平成28年12月末			
		世帯数	人口			世帯数	人口		
			男	女	計		男	女	計
掖 上 地 区	上方	362	303	402	705	376	294	413	707
	北方	520	502	567	1,069	513	496	548	1,044
	玉手	98	125	133	258	101	124	136	260
	茅原	249	292	306	598	257	294	311	605
	中方	69	74	86	160	72	78	84	162
	原谷	17	24	27	51	18	24	27	51
	東寺田	56	64	84	148	55	63	78	141
	本馬	45	53	67	120	45	52	66	118
	緑町	82	63	79	142	83	64	82	146
	北方団地	57	44	64	108	55	41	61	102
	茅草	52	71	68	139	49	67	66	133
小計	1,607	1,615	1,883	3,498	1,624	1,597	1,872	3,469	
葛 城 地 区	朝妻	47	61	64	125	49	63	65	128
	五百家	34	41	48	89	33	40	46	86
	井戸	33	41	45	86	33	41	46	87
	小殿	37	38	45	83	37	36	43	79
	鴨神下	69	79	92	171	66	77	88	165
	鴨神上	57	79	76	155	58	79	74	153
	北窪	33	30	33	63	34	30	33	63
	栗阪	114	109	142	251	114	105	137	242
	極楽寺	6	5	7	12	6	5	5	10
	佐田	36	45	39	84	36	43	39	82
	下茶屋	22	28	30	58	21	26	30	56
	僧堂	34	37	47	84	34	35	48	83
	高天	48	23	25	48	16	22	25	47
	鳥井戸	33	28	40	68	35	31	42	73
	南郷	81	107	113	220	79	104	112	216
	西北窪	27	32	43	75	27	32	42	74
	西佐味	79	109	93	202	79	106	92	198
	林	56	74	86	160	55	72	86	158
	東佐味	68	79	97	176	65	75	92	167
	船路	94	60	99	159	94	56	101	157
伏見	52	67	73	140	53	68	73	141	
持田	21	22	22	44	21	22	21	43	
小計	1,081	1,194	1,359	2,553	1,045	1,168	1,340	2,508	

地区名	大字 通称名	平成27年12月末				平成28年12月末			
		世帯数	人口			世帯数	人口		
			男	女	計		男	女	計
大 正 地 区	櫛 羅	419	499	542	1,041	421	485	529	1,014
	小 林	389	362	437	799	395	358	442	800
	幸 町	399	408	433	841	399	403	426	829
	竹 田	206	214	266	480	202	209	263	472
	檜 原	221	268	293	561	216	260	288	548
	東 松 本	200	236	227	463	206	235	231	466
	三 室	435	459	459	918	430	453	463	916
	三 室 新 町	78	44	71	115	78	44	73	117
	元 町	631	608	689	1,297	617	592	667	1,259
	さくらヶ丘	89	112	90	202	87	104	87	191
	元 町 団 地	70	51	66	117	69	50	66	116
	葛 城 台 第 1	168	171	189	360	166	167	185	352
	葛 城 台 東	190	190	204	394	191	185	201	386
	葛 城 台 第 2	311	314	363	677	305	308	355	663
	葛 城 台 西	292	306	369	675	285	295	351	646
京 阪 ハ イ ツ	108	118	130	248	108	117	123	240	
小 計	4,206	4,360	4,828	9,188	4,175	4,265	4,750	9,015	
忍 海 地 区	今 城	40	46	56	102	41	45	57	102
	北 十 三	69	92	91	183	73	95	91	186
	出 屋 敷	28	37	37	74	28	36	36	72
	東 辻	182	231	238	469	179	236	228	464
	柳 原	79	97	107	204	79	98	105	203
小 計	398	503	529	1,032	400	510	517	1,027	
合 計	12,180	12,871	14,540	27,411	12,130	12,694	14,371	27,065	

資料：市民課

※外国人を含む

3.人口動態

年	自然動態			社会動態			婚姻	離婚	死産
	出生	死亡	増減	転入	転出	増減			
平成23年	131	412	△ 281	636	963	△ 327	113	77	5
平成24年	141	439	△ 298	679	951	△ 272	107	72	4
平成25年	127	472	△ 345	631	1,013	△ 382	114	63	5
平成26年	125	421	△ 296	664	857	△ 193	103	54	4
平成27年	120	429	△ 309	729	907	△ 178	97	33	3

資料：市民課

4.外国人人口

12月末現在

年	世帯数	人口総数	男	女
平成23年	202	239	79	160
平成24年	197	231	67	164
平成25年	191	224	69	155
平成26年	183	213	64	149
平成27年	187	231	69	162

資料：市民課 (平成23年以前は外国人登録法に基づく)

3 国勢調査

1.人口の推移

	世帯数				人口					
	総数	増加数	増加率 (%)	1世帯当たり 平均世帯人員	総数	増加数	増加率 (%)	男	女	人口密度 (1km当たり)
大正14年	6,138	282	4.6	4.9	29,907	△ 3,108	△ 10.4	14,363	15,544	-
昭和5年	6,298	160	2.5	5.3	33,239	3,332	10.0	16,707	16,532	-
昭和10年	6,338	40	0.6	5.2	33,109	△ 130	△ 0.4	16,509	16,600	-
昭和15年	6,296	△ 42	△ 0.7	5.0	31,235	△ 1,874	△ 6.0	15,003	16,232	-
昭和20年	-	-	-	-	-	-	-	-	-	-
昭和22年	-	-	-	-	40,134	-	-	-	-	-
昭和25年	7,997	-	-	5.0	39,699	△ 435	△ 1.1	18,925	20,774	586.5
昭和30年	7,964	△ 33	△ 0.4	5.0	39,498	△ 201	△ 0.5	18,992	20,506	583.5
昭和35年	7,673	△ 291	△ 3.8	4.6	35,549	△ 3,949	△ 11.1	17,033	18,516	585.4
昭和40年	8,258	585	7.1	4.3	35,788	239	0.7	17,035	18,753	588.3
昭和45年	8,784	526	6.0	4.1	35,987	199	0.6	17,206	18,781	591.6
昭和50年	9,635	851	8.8	3.9	37,554	1,567	4.2	18,112	19,442	617.4
昭和55年	9,731	96	1.0	3.8	37,387	△ 167	△ 0.4	17,909	19,478	614.8
昭和60年	9,995	264	2.6	3.7	36,693	△ 694	△ 1.9	17,540	19,153	603.4
平成2年	10,510	515	4.9	3.5	36,644	△ 49	△ 0.1	17,400	19,244	604.0
平成7年	10,824	314	2.9	3.3	36,119	△ 525	△ 1.5	17,085	19,034	595.3
平成12年	11,041	217	2.0	3.1	34,676	△ 1,443	△ 4.2	16,445	18,231	571.7
平成17年	10,861	△ 180	△ 1.7	3.0	32,273	△ 2,403	△ 7.4	15,082	17,191	532.1
平成22年	10,603	△ 258	△ 2.4	2.9	30,287	△ 1,986	△ 6.6	14,110	16,177	500.0
平成27年	10,415	△ 188	△ 1.8	2.6	26,868	△ 3,419	△ 12.7	12,499	14,369	443.5

※世帯の種類「不詳」を含む

2. 流出・流入人口

	平成12年						平成17年						平成22年						平成27年					
	流出			流入			流出			流入			流出			流入			流出			流入		
	総数	勤務	通学	総数	勤務	通学	総数	勤務	通学	総数	勤務	通学	総数	勤務	通学	総数	勤務	通学	総数	勤務	通学	総数	勤務	通学
総数	8,922	7,399	1,523	5,398	4,527	871	8,426	7,042	1,384	5,775	5,014	761	7,436	6,263	1,173	5,958	5,253	705						
県内計	5,681	4,835	846	4,907	4,047	860	5,549	4,817	732	5,286	4,529	757	5,066	4,417	649	5,420	4,726	694						
奈良市	429	343	86	82	79	3	392	299	93	78	72	6	370	281	89	95	84	11						
大和高田市	931	794	137	823	650	173	814	727	87	809	688	121	690	616	74	866	724	142						
大和郡山市	236	207	29	62	41	21	226	187	39	63	39	24	219	190	29	56	42	14						
天理市	134	112	22	31	27	4	118	98	20	44	32	12	115	91	24	57	42	15						
橿原市	1,080	929	151	965	829	136	1,109	981	128	1,127	964	163	1,052	945	107	1,086	965	121						
桜井市	161	104	57	190	152	38	160	118	42	186	155	31	181	131	50	163	140	23						
五條市	508	307	201	681	517	164	493	330	163	658	552	106	427	323	104	682	598	84						
生駒市	26	20	6	13	11	2	31	28	3	14	13	1	27	20	7	18	16	2						
香芝市	206	199	7	208	170	38	226	207	19	292	236	56	223	184	39	300	241	59						
葛城市	846	841	5	758	667	91	903	900	3	783	717	66	826	820	6	812	736	76						
宇陀市	20	18	2	34	27	7	35	27	8	43	34	9	24	21	3	46	35	11						
平群町	7	7	-	11	7	4	3	3	-	8	5	3	7	7	-	16	10	6						
三郷町	22	16	6	13	11	2	22	20	2	17	15	2	16	13	3	16	7	9						
斑鳩町	11	11	-	38	30	8	9	7	2	26	19	7	15	10	5	34	28	6						
安堵町	5	5	-	7	6	1	7	7	-	7	3	4	4	4	-	5	5	-						
川西町	24	24	-	7	7	-	37	37	-	10	8	2	22	21	1	13	8	5						
三宅町	22	19	3	18	17	1	15	14	1	21	20	1	9	7	2	29	22	7						
田原本町	130	120	10	62	61	1	128	122	6	83	73	10	108	98	10	83	79	4						
高取町	196	166	30	187	170	17	195	159	36	222	211	11	158	127	31	203	193	10						
上牧町	46	43	3	53	31	22	41	40	1	54	43	11	48	48	-	54	44	10						
王寺町	76	67	9	37	20	17	86	63	23	30	23	7	56	44	12	39	36	3						
広陵町	118	114	4	103	81	22	100	86	14	133	116	17	93	80	13	148	127	21						
河合町	47	39	8	33	22	11	37	33	4	30	22	8	34	32	2	33	26	7						
吉野町	59	38	21	62	48	14	61	46	15	74	66	8	44	37	7	74	65	9						
大淀町	249	205	44	266	229	37	214	194	20	335	291	44	213	184	29	336	314	22						
下市町	2	2	-	58	52	6	34	34	-	73	62	11	39	39	-	88	78	10						
その他	90	85	5	105	85	20	53	50	3	66	50	16	46	44	2	68	61	7						
県外計	3,241	2,564	677	491	480	11	2,877	2,225	652	489	485	4	2,370	1,846	524	538	527	11						
滋賀県	14	9	5	2	2	-	12	8	4	2	1	1	18	6	12	-	-	-						
京都府	139	51	88	26	25	1	141	46	95	13	12	1	141	41	100	26	25	1						
大阪府	2,875	2,349	526	322	318	4	2,469	1,977	492	325	323	2	2,026	1,664	362	306	299	7						
兵庫県	68	35	33	14	13	1	69	37	32	18	18	-	67	42	25	11	11	-						
和歌山県	49	42	7	106	102	4	53	43	10	105	105	-	47	29	18	169	168	1						
その他	96	78	18	21	20	1	133	114	19	26	26	-	71	64	7	26	24	2						

※流入、流出人口には15歳未満の者を除いている。(市町村区分は平成27年10月時点による)

3. 昼夜間人口

年	昼間人口	夜間人口	流出入状況		
			流出人口	流入人口	増減
平成12年	31,029	34,676	8,922	5,398	△ 3,524
平成17年	29,533	32,273	8,426	5,775	△ 2,651
平成22年	28,718	30,287	7,436	5,958	△ 1,478
平成27年		26,868			

※流入、流出人口には15歳未満の者を除いている。

4. 年齢構造指数

年		総数	年少人口 0～14歳	人口割合	生産年齢人口 15～64歳	人口割合	老年人口 65歳以上	人口割合	年齢不詳
平成12年		34,676	4,575	13.2	22,218	64.1	7,690	22.2	193
平成17年		32,273	3,718	11.5	19,866	61.6	8,689	26.9	-
平成22年		30,287	2,999	9.9	17,695	58.4	9,593	31.7	-
平成27年	計	26,868	2,337	8.7	14,471	53.9	9,976	37.1	84
	男	12,499	1,179	9.4	7,130	57.0	4,150	33.2	40
	女	14,369	1,158	8.1	7,341	51.1	5,826	40.5	44

年	年少人口指数	老年人口指数	従属人口指数	老年化指数	平均年齢		
					全体	男	女
平成12年	20.6	34.6	55.2	168.1	43.5	42.0	44.8
平成17年	18.7	43.7	62.5	233.7	47.5	45.5	49.3
平成22年	16.9	54.2	71.2	319.9	50.2	48.3	51.9
平成27年	16.1	68.9	85.1	426.9	52.5	50.4	54.3

※年齢不詳者は含まない。

年少人口指数		老年人口指数		従属人口指数		老年化指数	
年少人口	×100	老年人口	×100	年少人口指数+	老年人口指数	老年人口	×100
生産年齢人口		生産年齢人口				年少人口	

5.年齢別人口

年次	平成 1 2 年			平成 1 7 年			平成 2 2 年			平成 2 7 年			
年齢階層	男	女	計	男	女	計	男	女	計	男	女	計	
合計	16,445	18,231	34,676	15,082	17,191	32,273	14,110	16,177	30,287	12,499	14,369	26,868	
0～4歳	712	608	1,320	479	499	978	413	413	826	303	293	596	
5～9歳	772	738	1,510	672	608	1,280	449	477	926	406	390	796	
10～14歳	919	826	1,745	746	714	1,460	649	598	1,247	470	475	945	
15～19歳	1,005	930	1,935	847	786	1,633	722	708	1,430	625	565	1,190	
20～24歳	967	1,050	2,017	809	882	1,691	708	762	1,470	584	604	1,188	
25～29歳	1,096	1,078	2,174	828	856	1,684	689	697	1,386	543	523	1,066	
30～34歳	876	945	1,821	904	886	1,790	667	658	1,325	549	537	1,086	
35～39歳	901	971	1,872	784	886	1,670	840	844	1,684	571	581	1,152	
40～44歳	939	1,007	1,946	864	919	1,783	808	885	1,693	781	798	1,579	
45～49歳	1,210	1,170	2,380	910	970	1,880	868	912	1,780	740	843	1,583	
50～54歳	1,399	1,579	2,978	1,165	1,143	2,308	877	960	1,837	819	889	1,708	
55～59歳	1,236	1,368	2,604	1,335	1,542	2,877	1,147	1,133	2,280	837	921	1,758	
60～64歳	1,179	1,312	2,491	1,184	1,366	2,550	1,300	1,510	2,810	1,081	1,080	2,161	
65～69歳	1,134	1,244	2,378	1,126	1,271	2,397	1,108	1,313	2,421	1,221	1,433	2,654	
70～74歳	933	1,085	2,018	986	1,164	2,150	1,018	1,227	2,245	1,008	1,234	2,242	
75～79歳	541	905	1,446	756	1,030	1,786	830	1,085	1,915	863	1,125	1,988	
80～84歳	296	652	948	415	804	1,219	601	902	1,503	608	918	1,526	
85～89歳	158	460	618	198	510	708	299	653	952	327	664	991	
90～94歳	52	179	231	58	284	342	94	308	402	102	320	422	
95～99歳	10	38	48	15	65	80	23	114	137	16	100	116	
100歳以上	1	2	3	1	6	7	-	18	18	5	32	37	
再掲	0～14歳	2,403	2,172	4,575	1,897	1,821	3,718	1,511	1,488	2,999	1,179	1,158	2,337
	15～64歳	10,808	11,410	22,218	9,630	10,236	19,866	8,626	9,069	17,695	7,130	7,341	14,471
	65歳以上	3,125	4,565	7,690	3,555	5,134	8,689	3,973	5,620	9,593	4,150	5,826	9,976
	年齢不詳	109	84	193	-	-	-	-	-	-	40	44	84

6.地区別年齢別人口

秋津地区

	平成12年			平成17年			平成22年			平成27年		
	総数	男	女	総数	男	女	総数	男	女	総数	男	女
総数	4,005	1,919	2,086	3,879	1,793	2,086	3,582	1,659	1,923	3,002	1,365	1,637
0～4歳	123	68	55	122	60	62	84	41	43	62	34	28
5～9歳	164	92	72	134	73	61	113	52	61	75	39	36
10～14歳	181	101	80	165	92	73	125	64	61	103	50	53
15～19歳	235	131	104	185	105	80	155	87	68	118	66	52
20～24歳	287	131	156	238	111	127	211	111	100	131	60	71
25～29歳	233	123	110	211	93	118	173	90	83	126	62	64
30～34歳	205	96	109	183	91	92	161	77	84	118	61	57
35～39歳	199	89	110	177	88	89	167	85	82	112	52	60
40～44歳	186	88	98	181	84	97	169	84	85	150	75	75
45～49歳	299	163	136	196	93	103	182	81	101	159	76	83
50～54歳	390	174	216	278	147	131	185	85	100	169	79	90
55～59歳	308	143	165	360	162	198	263	135	128	173	83	90
60～64歳	304	143	161	300	138	162	346	158	188	245	125	120
65～69歳	297	145	152	301	141	160	293	138	155	320	145	175
70～74歳	210	91	119	261	118	143	272	124	148	270	119	151
75～79歳	160	64	96	201	82	119	262	111	151	235	92	143
80～84歳	103	36	67	184	57	127	183	79	104	214	91	123
85歳以上	91	27	64	202	58	144	238	57	181	219	55	164
不詳	30	14	16	-	-	-	-	-	-	3	1	2

忍海地区

	平成12年			平成17年			平成22年			平成27年		
	総数	男	女	総数	男	女	総数	男	女	総数	男	女
総数	1,223	606	617	1,149	570	579	1,086	540	546	992	485	507
0～4歳	53	27	26	31	16	15	33	19	14	21	7	14
5～9歳	61	34	27	49	29	20	37	18	19	33	17	16
10～14歳	57	33	24	62	36	26	52	32	20	41	20	21
15～19歳	76	41	35	49	28	21	59	34	25	49	28	21
20～24歳	86	42	44	62	30	32	47	25	22	51	25	26
25～29歳	81	40	41	76	38	38	44	20	24	44	19	25
30～34歳	70	32	38	64	34	30	47	27	20	35	17	18
35～39歳	73	41	32	69	30	39	63	32	31	43	28	15
40～44歳	63	31	32	69	40	29	73	31	42	59	28	31
45～49歳	93	50	43	63	29	34	67	39	28	72	29	43
50～54歳	100	47	53	96	52	44	64	30	34	64	38	26
55～59歳	79	38	41	104	51	53	95	51	44	58	26	32
60～64歳	82	40	42	79	37	42	103	49	54	92	50	42
65～69歳	62	33	29	86	41	45	77	36	41	100	49	51
70～74歳	61	29	32	55	27	28	75	38	37	74	34	40
75～79歳	57	19	38	52	25	27	45	20	25	68	35	33
80～84歳	28	15	13	55	17	38	46	18	28	35	17	18
85歳以上	26	6	20	28	10	18	59	21	38	45	15	30
不詳	15	8	7	-	-	-	-	-	-	8	3	5

葛城地区

	平成12年			平成17年			平成22年			平成27年		
	総数	男	女	総数	男	女	総数	男	女	総数	男	女
総数	3,221	1,526	1,695	3,023	1,421	1,602	2,763	1,280	1,483	2,480	1,154	1,326
0～4歳	104	59	45	82	36	46	61	27	34	48	21	27
5～9歳	128	70	58	116	63	53	83	36	47	77	37	40
10～14歳	170	81	89	125	68	57	119	63	56	79	34	45
15～19歳	173	94	79	158	72	86	118	62	56	108	57	51
20～24歳	167	84	83	156	78	78	123	55	68	92	46	46
25～29歳	172	97	75	142	77	65	112	61	51	92	53	39
30～34歳	148	70	78	148	82	66	105	53	52	93	51	42
35～39歳	165	82	83	144	73	71	138	70	68	82	44	38
40～44歳	197	85	112	153	77	76	142	73	69	142	71	71
45～49歳	226	125	101	193	85	108	156	77	79	133	66	67
50～54歳	276	131	145	221	121	100	195	87	108	153	78	75
55～59歳	213	106	107	274	125	149	215	119	96	194	85	109
60～64歳	200	90	110	208	105	103	272	120	152	215	118	97
65～69歳	246	116	130	196	88	108	192	97	95	250	109	141
70～74歳	235	104	131	230	105	125	199	86	113	182	91	91
75～79歳	174	71	103	207	85	122	187	82	105	185	79	106
80～84歳	120	36	84	137	53	84	171	62	109	163	61	102
85歳以上	107	25	82	133	28	105	175	50	125	191	52	139
不詳	-	-	-	-	-	-	-	-	-	1	1	-

葛地区

	平成12年			平成17年			平成22年			平成27年		
	総数	男	女	総数	男	女	総数	男	女	総数	男	女
総数	3,357	1,573	1,784	3,049	1,424	1,625	2,796	1,296	1,500	2,383	1,105	1,278
0～4歳	73	45	28	65	38	27	57	35	22	31	11	20
5～9歳	137	68	69	80	50	30	55	31	24	57	39	18
10～14歳	159	95	64	128	62	66	78	49	29	54	28	26
15～19歳	175	82	93	143	85	58	119	61	58	71	44	27
20～24歳	195	90	105	144	62	82	107	57	50	83	38	45
25～29歳	183	94	89	157	75	82	112	48	64	73	42	31
30～34歳	125	56	69	147	70	77	119	56	63	82	44	38
35～39歳	157	75	82	118	56	62	126	57	69	102	51	51
40～44歳	171	84	87	146	65	81	116	56	60	113	49	64
45～49歳	245	118	127	163	78	85	152	69	83	102	47	55
50～54歳	286	142	144	233	113	120	164	78	86	143	62	81
55～59歳	261	122	139	270	133	137	231	112	119	155	74	81
60～64歳	240	112	128	259	116	143	267	135	132	207	98	109
65～69歳	278	131	147	231	106	125	245	110	135	258	129	129
70～74歳	227	118	109	259	124	135	218	94	124	234	107	127
75～79歳	198	75	123	206	102	104	238	103	135	198	86	112
80～84歳	119	40	79	153	55	98	179	82	97	196	78	118
85歳以上	125	24	101	147	34	113	213	63	150	221	77	144
不詳	3	2	1	-	-	-	-	-	-	3	1	2

御所地区

	平成12年			平成17年			平成22年			平成27年		
	総数	男	女	総数	男	女	総数	男	女	総数	男	女
総数	5,641	2,636	3,005	4,977	2,268	2,709	4,656	2,133	2,523	4,081	1,864	2,217
0～4歳	235	127	108	122	57	65	110	60	50	98	60	38
5～9歳	215	99	116	229	119	110	128	62	66	108	58	50
10～14歳	279	140	139	216	97	119	233	123	110	137	64	73
15～19歳	271	136	135	267	118	149	214	93	121	217	109	108
20～24歳	310	138	172	218	92	126	218	89	129	163	73	90
25～29歳	341	171	170	213	108	105	168	81	87	153	71	82
30～34歳	279	134	145	240	121	119	171	86	85	145	73	72
35～39歳	299	147	152	270	123	147	255	127	128	158	77	81
40～44歳	296	136	160	284	142	142	268	126	142	246	124	122
45～49歳	362	175	187	290	136	154	284	145	139	252	114	138
50～54歳	452	208	244	331	158	173	271	126	145	274	134	140
55～59歳	437	212	225	432	197	235	317	156	161	247	114	133
60～64歳	443	210	233	414	189	225	421	182	239	297	141	156
65～69歳	431	203	228	412	194	218	394	176	218	389	172	217
70～74歳	371	176	195	375	169	206	398	185	213	355	153	202
75～79歳	233	90	143	320	142	178	330	148	182	342	147	195
80～84歳	171	54	117	176	60	116	274	106	168	250	99	151
85歳以上	172	50	122	168	46	122	202	62	140	243	80	163
不詳	44	30	14	-	-	-	-	-	-	7	1	6

大正地区

	平成12年			平成17年			平成22年			平成27年		
	総数	男	女	総数	男	女	総数	男	女	総数	男	女
総数	10,891	5,204	5,687	10,266	4,868	5,398	9,813	4,612	5,201	9,005	4,251	4,754
0～4歳	461	256	205	374	176	198	310	142	168	231	117	114
5～9歳	511	261	250	397	210	187	329	153	176	280	131	149
10～14歳	588	302	286	491	254	237	386	198	188	365	182	183
15～19歳	658	334	324	539	279	260	504	254	250	384	192	192
20～24歳	637	309	328	581	287	294	518	244	274	457	237	220
25～29歳	742	350	392	583	292	291	539	269	270	401	209	192
30～34歳	679	341	338	695	342	353	472	244	228	428	208	220
35～39歳	646	305	341	599	293	306	635	308	327	445	220	225
40～44歳	654	320	334	628	299	329	615	300	315	596	289	307
45～49歳	740	380	360	619	305	314	627	309	318	583	285	298
50～54歳	975	455	520	732	370	362	619	293	326	601	290	311
55～59歳	837	394	443	925	427	498	740	368	372	607	282	325
60～64歳	797	385	412	820	379	441	904	425	479	711	358	353
65～69歳	634	311	323	765	365	400	771	347	424	857	390	467
70～74歳	508	213	295	581	272	309	705	322	383	708	319	389
75～79歳	347	123	224	444	165	279	502	223	279	615	276	339
80～84歳	217	71	146	294	102	192	357	131	226	384	160	224
85歳以上	165	42	123	199	51	148	280	82	198	311	84	227
不詳	95	52	43	-	-	-	-	-	-	41	22	19

吐田郷地区

	平成12年			平成17年			平成22年			平成27年		
	総数	男	女	総数	男	女	総数	男	女	総数	男	女
総数	2,278	1,082	1,196	2,007	937	1,070	1,839	866	973	1,533	728	805
0～4歳	127	62	65	53	28	25	47	25	22	27	15	12
5～9歳	113	56	57	110	55	55	51	29	22	39	20	19
10～14歳	99	47	52	101	47	54	89	45	44	43	25	18
15～19歳	121	70	51	96	47	49	94	49	45	77	42	35
20～24歳	128	61	67	97	50	47	78	37	41	71	37	34
25～29歳	163	82	81	104	51	53	80	38	42	51	22	29
30～34歳	113	51	62	97	48	49	73	35	38	54	28	26
35～39歳	115	63	52	88	34	54	80	41	39	58	28	30
40～44歳	136	69	67	110	57	53	85	36	49	62	35	27
45～49歳	155	69	86	132	65	67	113	57	56	75	31	44
50～54歳	174	89	85	158	76	82	131	66	65	104	51	53
55～59歳	151	71	80	173	85	88	153	73	80	121	62	59
60～64歳	149	66	83	155	70	85	165	82	83	144	67	77
65～69歳	154	70	84	130	59	71	146	66	80	160	80	80
70～74歳	148	80	68	137	66	71	120	51	69	142	61	81
75～79歳	96	35	61	126	61	65	130	57	73	114	48	66
80～84歳	61	19	42	72	23	49	98	47	51	102	42	60
85歳以上	69	19	50	68	15	53	106	32	74	88	33	55
不詳	6	3	3	-	-	-	-	-	-	1	1	0

掖上地区

	平成12年			平成17年			平成22年			平成27年		
	総数	男	女	総数	男	女	総数	男	女	総数	男	女
総数	4,060	1,899	2,161	3,923	1,801	2,122	3,752	1,724	2,028	3,392	1,547	1,845
0～4歳	144	68	76	129	68	61	124	64	60	78	38	40
5～9歳	181	92	89	165	73	92	130	68	62	127	65	62
10～14歳	212	120	92	172	90	82	165	75	90	123	67	56
15～19歳	226	117	109	196	113	83	167	82	85	166	87	79
20～24歳	207	112	95	195	99	96	168	90	78	140	68	72
25～29歳	259	139	120	198	94	104	158	82	76	126	65	61
30～34歳	202	96	106	216	116	100	177	89	88	131	67	64
35～39歳	218	99	119	205	87	118	220	120	100	152	71	81
40～44歳	243	126	117	212	100	112	225	102	123	211	110	101
45～49歳	260	130	130	224	119	105	199	91	108	207	92	115
50～54歳	325	153	172	259	128	131	208	112	96	200	87	113
55～59歳	318	150	168	339	155	184	266	133	133	203	111	92
60～64歳	276	133	143	315	150	165	332	149	183	250	124	126
65～69歳	276	125	151	276	132	144	303	138	165	320	147	173
70～74歳	258	122	136	252	105	147	258	118	140	277	124	153
75～79歳	181	64	117	230	94	136	221	86	135	231	100	131
80～84歳	129	25	104	148	48	100	195	76	119	182	60	122
85歳以上	145	28	117	192	30	162	236	49	187	248	54	194
不詳	-	-	-	-	-	-	-	-	-	20	10	10

7.配偶関係別人口

年 齢	平成12年										平成17年										平成22年										平成27年													
	男					女					男					女					男					女					男					女								
	総数	未婚	有配偶	死別	離別	総数	未婚	有配偶	死別	離別	総数	未婚	有配偶	死別	離別	総数	未婚	有配偶	死別	離別	総数	未婚	有配偶	死別	離別	総数	未婚	有配偶	死別	離別	総数	未婚	有配偶	死別	離別	総数	未婚	有配偶	死別	離別	総数	未婚	有配偶	死別
総数	13,933	3,712	9,125	499	383	15,975	3,194	9,159	2,684	679	13,185	3,645	8,477	547	504	15,370	3,060	8,559	2,868	861	12,599	3,571	7,763	619	576	14,689	3,024	7,790	2,857	917	11,280	3,226	6,887	517	584	13,167	2,618	6,963	2,636	861				
15～19歳	1,005	1,003	2	0	0	930	923	7	0	0	847	841	6	-	-	786	778	6	-	2	722	716	6	-	-	708	701	7	-	-	625	622	3	-	-	565	559	3	-	-				
20～24歳	967	888	65	0	7	1,050	920	121	1	7	809	759	48	-	2	882	784	87	1	10	708	673	34	-	1	762	691	53	1	8	584	554	28	-	-	604	554	46	-	2				
25～29歳	1,096	772	314	0	8	1,078	614	431	2	27	828	610	203	1	14	856	554	278	1	22	689	521	151	-	11	697	470	199	1	26	543	454	80	-	6	523	369	131	-	19				
30～34歳	876	392	453	0	22	945	255	624	4	54	904	480	399	1	24	886	283	536	1	66	667	395	239	-	24	658	291	326	1	36	549	329	196	-	18	537	237	253	1	40				
35～39歳	901	203	657	1	34	971	103	789	6	66	784	263	470	1	47	886	184	601	5	95	840	348	439	-	45	844	214	518	3	102	571	257	281	-	29	581	174	348	4	50				
40～44歳	939	145	727	10	46	1,007	69	854	9	68	864	178	618	2	65	919	86	730	12	89	808	262	469	2	68	885	167	599	7	105	781	276	451	1	45	798	175	515	4	100				
45～49歳	1,210	118	1,001	7	48	1,170	59	996	30	73	910	156	685	11	58	970	69	797	23	81	868	192	591	4	76	912	106	682	17	101	740	209	449	3	73	843	143	581	14	97				
50～54歳	1,399	97	1,186	28	57	1,579	66	1,290	72	108	1,165	128	951	18	67	1,143	57	956	44	86	877	134	655	13	68	960	78	762	29	90	819	154	574	7	79	889	91	663	21	108				
55～59歳	1,236	34	1,103	29	47	1,368	31	1,110	114	79	1,335	112	1,111	32	79	1,542	74	1,236	109	121	1,147	122	912	32	79	1,133	54	913	71	87	837	128	624	12	70	921	72	720	43	80				
60～64歳	1,179	27	1,048	40	40	1,312	28	994	209	53	1,184	43	1,045	45	51	1,366	54	1,041	180	90	1,300	107	1,061	48	79	1,510	83	1,141	162	116	1,081	102	862	39	71	1,080	52	837	106	79				
65～69歳	1,134	21	988	65	34	1,244	32	815	304	58	1,126	37	991	57	39	1,271	33	878	295	60	1,108	45	946	51	59	1,313	48	921	246	93	1,221	86	981	60	88	1,433	66	1,043	222	99				
70～74歳	933	8	798	86	31	1,085	36	600	391	30	986	22	854	86	24	1,164	32	678	399	55	1,018	30	875	76	34	1,227	33	735	386	66	1,008	28	852	67	54	1,234	40	804	310	69				
75～79歳	541	2	430	87	5	905	32	363	459	31	756	9	623	99	24	1,030	33	458	499	38	830	18	697	98	11	1,085	32	500	511	39	863	13	722	96	30	1,125	29	539	494	57				
80～84歳	296	1	235	53	0	652	14	119	481	15	415	5	299	104	4	804	20	218	533	31	601	6	449	127	17	902	33	301	532	22	608	10	490	93	11	918	30	322	526	30				
85歳以上	221	1	118	93	4	679	12	46	602	10	272	2	174	90	6	865	19	59	766	15	416	2	239	168	4	1,093	23	133	890	26	450	4	294	139	10	1,116	27	158	891	31				

※総数には、配偶関係「不詳」を含む。

8.産業、従業上の地位、男女別15才以上就業者数

産業大分類	平成12年					産業大分類	平成17年					産業大分類	平成22年					平成27年				
	総数	雇用者	役員	自営業主 家庭 内職者	家族 従業者		総数	雇用者	役員	自営業主 家庭 内職者	家族 従業者		総数	雇用者	役員	自営業主 家庭 内職者	家族 従業者	総数	雇用者	役員	自営業主 家庭 内職者	家族 従業者
総数	14,809	10,502	550	2,606	1,148	総数	13,729	9,860	588	2,315	965	総数	11,593	8,732	595	1,535	654					
第1次産業	800	75	2	488	234	第1次産業	736	42	2	492	200	第1次産業	537	41	-	347	149					
第2次産業	5,266	3,677	296	904	389	第2次産業	4,405	3,161	264	696	284	第2次産業	3,431	2,612	276	383	160					
第3次産業	8,485	6,556	248	1,170	511	第3次産業	8,354	6,481	318	1,081	473	第3次産業	7,493	6,041	319	793	340					
分類不能の産業	258	194	4	44	14	分類不能の産業	234	176	4	46	8	分類不能の産業	132	38	-	12	5					
農業	794	72	-	487	234	農業	730	39	2	489	200	農業	530	35	-	346	149					
林業	6	3	2	1	-	林業	6	3	-	3	-	林業	7	6	-	1	-					
漁業	-	-	-	-	-	漁業	-	-	-	-	-	漁業	-	-	-	-	-					
鉱業	6	6	-	-	-	鉱業	4	4	-	-	-	鉱業	3	2	-	-	1					
建設業	1,287	757	107	312	111	建設業	1,021	598	98	248	77	建設業	794	464	114	171	45					
製造業	3,973	2,914	189	592	278	製造業	3,380	2,559	166	448	207	製造業	2,634	2,146	162	212	114					
電気・ガス 熱供給・水道業	107	107	-	-	-	電気・ガス 熱供給・水道業	74	73	1	-	-	電気・ガス 熱供給・水道業	65	64	1	-	-					
運輸・通信	884	778	27	56	23	情報通信業	133	121	7	5	-	情報通信業	133	121	3	8	1					
卸売・小売業、飲食業	2,946	1,803	115	683	345	運輸業	654	551	34	56	13	運輸業、郵便業	611	541	32	32	6					
金融・保険業	358	334	7	14	3	卸売・小売業	2,558	1,672	128	496	261	卸売業、小売業	2,145	1,524	122	318	181					
不動産業	110	78	6	20	6	金融・保険業	234	214	6	13	1	金融業、保険業	237	218	10	8	1					
サービス業	3,495	2,871	93	397	134	不動産業	83	50	11	20	2	不動産業 物品賃貸業	124	82	17	20	5					
公務 (他に分類されないもの)	585	585	-	-	-	飲食店・宿泊業	382	247	5	78	52	学術研究、専門 技術サービス業	243	152	15	63	13					
						医療・福祉	1,306	1,200	18	58	30	宿泊業 飲食サービス業	440	342	3	56	39					
						教育・学習支援業	582	518	4	53	7	生活関連サービス業 娯楽業	319	223	6	61	29					
						複合サービス事業	245	243	1	1	-	教育、学習支援業	512	470	6	31	5					
						サービス業 (他に分類されないもの)	1,612	1,101	103	301	107	医療、福祉	1,345	1,244	22	56	23					
						公務 (他に分類されないもの)	491	491	-	-	-	複合サービス事業	140	138	2	-	-					
												サービス業 (他に分類されないもの)	787	530	80	140	37					
												公務 (他に分類されるものを除く)	392	392	-	-	-					

※従業上の地位「不詳」を含む。

9.産業分類別15歳以上就業者数

産業大分類	平成12年	産業大分類	平成17年	産業大分類	平成22年	平成27年
A 農業	794	A 農業	730	A 農業・林業	537	
B 林業	6	B 林業	6	B 漁業	-	
C 漁業	-	C 漁業	-	C 鉱業、採石業、砂利採取業	3	
D 鉱業	6	D 鉱業	4	D 建設業	794	
E 建設業	1,287	E 建設業	1,021	E 製造業	2,634	
F 製造業	3,973	F 製造業	3,380	F 電気・ガス・熱供給・水道業	65	
G 電気・ガス・熱供給・水道業	107	G 電気・ガス・熱供給・水道業	74	G 情報通信業	133	
H 運輸・通信	884	H 情報通信業	133	H 運輸業、郵便業	611	
I 卸売・小売業、飲食業	2,946	I 運輸業	654	I 卸売業、小売業	2,145	
J 金融・保険業	358	J 卸売・小売業	2,558	J 金融業、保険業	237	
K 不動産業	110	K 金融・保険業	234	K 不動産業、物品賃貸業	124	
L サービス業	3,495	L 不動産業	83	L 学術研究、専門技術サービス業	243	
M 公務（他に分類されないもの）	585	M 飲食店・宿泊業	382	M 宿泊業、飲食サービス業	440	
N 分類不能の産業	258	N 医療・福祉	1,306	N 生活関連サービス業、娯楽業	319	
		O 教育・学習支援業	582	O 教育・学習支援業	512	
		P 複合サービス事業	245	P 医療・福祉	1,345	
		Q サービス業（他に分類されないもの）	1,612	Q 複合サービス事業	140	
		R 公務（他に分類されないもの）	491	R サービス業（他に分類されないもの）	787	
		S 分類不能の産業	234	S 公務（他に分類されないもの）	392	
				T 分類不能の産業	132	
合計	14,809	合計	13,729	合計	11,593	
第1次産業合計	800	第1次産業合計	736	第1次産業合計	537	
第2次産業合計	5,266	第2次産業合計	4,405	第2次産業合計	3,431	
第3次産業合計	8,485	第3次産業合計	8,354	第3次産業合計	7,493	

10.世帯種類、人員別世帯数及び世帯人員

	総数		一般世帯										施設等の世帯	
	世帯数	世帯人員	世帯人員数										世帯数	世帯人員
			計	1人	2人	3人	4人	5人	6人	7人以上				
平成12年	11,041	34,676	10,937	1,815	2,818	2,215	2,097	1,030	661	301	33,771	13	712	
平成17年	10,861	32,273	10,848	2,113	3,051	2,216	1,832	882	520	234	31,415	13	858	
平成22年	10,603	30,287	10,586	2,297	2,940	2,287	1,769	728	396	169	29,353	17	934	
平成27年	10,415	26,868	10,396	2,757	3,381	2,010	1,287	568	272	121	26,062	19	806	

※総数には、世帯の種類「不詳」を含む。

11.住宅の所有関係別世帯数

住居の種類住宅所有の関係	平成12年			平成17年			平成22年			平成27年		
	世帯数	世帯人員	1世帯当り人員	世帯数	世帯人員	1世帯当り人員	世帯数	世帯人員	1世帯当り人員	世帯数	世帯人員	1世帯当り人員
一般世帯	10,937	33,771	3.09	10,848	31,415	2.90	10,586	29,353	2.77	10,396	26,062	2.51
住宅に住む一般世帯	10,700	33,392	3.12	10,674	31,141	2.92	10,416	29,068	2.79	10,240	25,802	2.52
主世帯	10,603	33,157	3.13	10,577	30,964	2.93	10,274	28,758	2.80	10,159	25,600	2.52
持ち家	7,980	27,118	3.40	7,976	25,251	3.17	7,840	23,501	3.00	7,772	20,939	2.69
公営、公団公社の借家	1,662	3,773	2.27	1,667	3,601	2.16	1,423	3,047	2.14	1,334	2,595	1.95
民営借家	856	1,998	2.33	861	1,906	2.21	941	2,082	2.21	1,016	1,987	1.96
給与住宅	105	268	2.55	73	206	2.82	70	128	1.83	37	79	2.14
間借り	97	235	2.42	97	177	1.82	142	310	2.18	81	202	2.49
住宅以外に住む一般世帯	237	379	1.60	174	274	1.57	170	285	1.68	156	260	1.67

1 2. 家族類型別世帯数

		総数	親族のみ	核家族			核家族以外	非親族を含む	単独世帯	不詳	(再掲)
				夫婦のみ	夫婦と子ども	3世代世帯					
平成12年	世帯数	10,937	9,101	6,370	2,157	4,213	2,731	21	1,815	-	
	世帯人員	33,771	31,914	18,646	4,318	14,328	13,268	42	1,815	-	
	1世帯当り人員	3.1	3.5	2.9	2.0	3.4	4.9	2.0	1.0	-	
平成17年	世帯数	10,848	8,712	6,313	2,300	4,013	2,399	23	2,113	-	
	世帯人員	31,415	29,256	17,882	4,603	13,279	11,366	46	2,113	-	
	1世帯当り人員	2.9	3.4	2.8	2.0	3.3	4.7	2.0	1.0	-	
平成22年	世帯数	10,586	8,205	5,943	2,095	3,848	2,262	84	2,297	-	
	世帯人員	29,353	26,791	16,709	4,190	12,519	10,082	265	2,297	-	
	1世帯当り人員	2.8	3.3	2.8	2.0	3.3	4.5	3.2	1.0	-	
平成27年	世帯数	10,396	7,565	6,012	2,420	2,443	1,553	64	2,757	10	1,042
	世帯人員	26,062	23,094	16,257	4,840	8,723	6,837	176	2,757	35	5,261
	1世帯当り人員	2.5	3.1	2.7	2.0	3.6	4.4	2.8	1.0	3.5	5.0
(再掲)	6歳未満世帯員のいる一般世帯数	568	566	383	-	336	183	2	-	-	178
(再掲)	18歳未満世帯員のいる一般世帯数	1,798	1,786	1,231	-	957	555	9	3	-	525
(再掲)	65歳以上世帯員のいる一般世帯数	6,270	4,592	3,188	1,817	760	1,404	28	1,650	-	964
(再掲)	65歳以上世帯員のみ的一般世帯数	3,339	1,680	1,589	1,542	5	91	9	1,650	-	-

13.人口集中地区人口・面積

年	人口集中地区		
	面積 (k㎡)	人口 (人)	人口密度 (人/k㎡)
昭和45年	1.0	7,894	7,894.0
昭和50年	1.0	7,203	7,203.0
昭和55年	2.1	11,332	5,396.2
昭和60年	2.1	11,121	5,295.7
平成2年	2.3	12,368	5,377.4
平成7年	2.4	12,452	5,188.3
平成12年	2.4	12,113	5,047.1
平成17年	2.4	11,021	4,669.9
平成22年	2.4	10,419	4,414.8
平成27年	2.3	9,405	4,089.1
準D.I.D地区	-	-	-

4 農業

1. 専業・兼業別農家数

平成27年2月1日現在

旧町村別	総農家数			専業農家数 (販売農家)	兼業農家数(販売農家)		
		販売農家数	自給的農家数		計	第1種	第2種
総数	1,376	754	622	206	548	32	516
御所町	36	11	25	8	3	-	3
秋津村	200	119	81	30	89	10	79
掖上村	175	84	91	22	62	2	60
葛村	156	39	117	10	29	3	26
葛城村	319	223	96	58	165	9	156
吐田郷村	195	116	79	31	85	1	84
大正村	232	116	116	34	82	7	75
忍海村	63	46	17	13	33	-	33

資料：農林業センサス

2. 販売農家人口

平成27年2月1日現在

旧町村別	男				女			
	計	14才以下	15才～59才	60才以上	計	14才以下	15才～59才	60才以上
総数	1,315	92	597	626	1,338	86	595	657
御所町	14	-	5	9	15	-	5	10
秋津村	224	18	95	111	234	19	105	110
掖上村	146	11	62	73	152	17	60	75
葛村	74	7	33	34	71	4	37	30
葛城村	390	30	190	170	388	20	183	185
吐田郷村	207	17	100	90	211	12	96	103
大正村	181	7	71	103	184	10	74	100
忍海村	79	2	41	36	83	4	35	44

資料：農林業センサス

3. 経営耕地面積

平成27年2月1日現在
(単位：a)

旧町村別	総面積	田	畑	樹園地
総数	57,102	52,166	2,916	2,023
御所町	654	653	1	-
秋津村	10,271	9,802	292	177
掖上村	5,986	5,471	339	176
葛村	1,928	1,781	137	10
葛城村	17,521	14,966	1,195	1,363
吐田郷村	7,563	7,097	355	111
大正村	8,046	7,391	473	182
忍海村	5,133	5,005	124	4

資料：農林業センサス

4. 経営耕地面積規模別農家数

平成27年2月1日現在

旧町村別	販売農家数	0.3ha未満	0.3~0.5ha	0.5~1.0ha	1.0~1.5ha	1.5~2.0ha	2.0~3.0ha	3.0ha以上	経営耕地なし
総数	754	-	221	386	98	26	13	7	3
御所町	11	-	6	4	-	1	-	-	-
秋津村	119	-	26	61	19	7	3	3	-
掖上村	84	-	20	52	9	2	1	-	-
葛村	39	-	19	16	2	-	-	-	2
葛城村	223	-	56	119	27	11	6	3	1
吐田郷村	116	-	41	60	14	-	-	1	-
大正村	116	-	41	50	22	2	1	-	-
忍海村	46	-	12	24	5	3	2	-	-

資料：農林業センサス

5.農業用機械

平成27年2月1日現在

旧 町 村 別	販 売 農 家 数	乗 用 型 ト ラ ク タ ー		動 力 田 植 機		コ ン バ イ ン	
		農 家 数	台 数	農 家 数	台 数	農 家 数	台 数
総 数	754	627	706	603	615	557	575
御 所 町	11	11	13	9	9	6	6
秋 津 村	119	109	126	108	111	107	111
掖 上 村	84	66	80	69	71	61	62
葛 村	39	34	35	33	33	28	29
葛 城 村	223	177	198	165	169	159	166
吐 田 郷 村	116	100	109	95	97	87	90
大 正 村	116	96	105	90	90	77	78
忍 海 村	46	34	40	34	35	32	33

資料：農林業センサス

6.農地転用状況

(単位：㎡)

年	第 3 条 申 請				第 4 条 申 請		第 5 条 申 請		第 2 0 条 申 請	
	所 有 権 移 転		耕 作 権 設 定		転 用		用 賃 貸 借 解 除		除 積	
	件 数	面 積	件 数	面 積	件 数	面 積	件 数	面 積	件 数	面 積
23年	44	57,369	11	15,505	3	1,244	9	6,935	22	19,708
24年	40	54,984	5	7,062	5	8,356	6	4,904	31	52,426
25年	31	41,026	2	2,451	10	5,439	13	30,164	20	47,339
26年	39	62,499	4	2,586	9	7,950	19	44,875	31	48,182
27年	40	57,953	2	5,419	11	9,464	29	59,035	41	50,605

資料：農業委員会事務局

7.用途別転用面積

(単位：㎡)

年	住宅	工・鉱業 (資材置場)	植林	道水路 鉄道	その他 建物施設 (含 露天駐車場)
平成23年	994	1,649	-	72	5,535
平成24年	315	286	1,642	-	11,007
平成25年	2,407	1,722	-	66	31,408
平成26年	1,023	8,947	-	74	42,781
平成27年	3,038	14,980	-	-	50,481

資料：農業委員会事務局

5 事業所

1. 経営組織別事業所数・従業者数

平成26年7月1日現在

産業大分類	総数		民営		その他	
	事業所数	従業者数	事業所数	従業者数	事業所数	従業者数
合計	1,155	10,531	1,091	9,590	64	941
A B 農林漁業	8	54	8	54	-	-
C 鉱業, 採石業, 砂利採取業	2	20	2	20	-	-
D 建設業	94	686	94	686	-	-
E 製造業	214	2,711	214	2,711	-	-
F 電気・ガス・熱供給・水道業	3	35	-	-	3	35
G 情報通信業	3	20	3	20	-	-
H 運輸業、郵便業	24	322	24	322	-	-
I 卸売業、小売業	296	1,810	296	1,810	-	-
J 金融業、保険業	10	138	10	138	-	-
K 不動産業、物品賃貸業	33	93	32	86	1	7
L 学術研究、専門・技術サービス業	20	73	19	65	1	8
M 宿泊業、飲食サービス業	64	418	62	395	2	23
N 生活関連サービス業、娯楽業	70	264	70	264	-	-
O 教育、学習支援業	36	492	18	91	18	401
P 医療、福祉	104	2,199	87	2,084	17	115
Q 複合サービス事業	15	182	15	182	-	-
R サービス業	142	732	137	662	5	70
S 公務	17	282	-	-	17	282

資料：経済センサス

2. 産業別従業員数・売上金額

平成26年7月1日現在

産業大分類	事業所数	従業者数	売上 (収入) 金額 【百万円】
合計	913	7,063	139,310
A B 農林漁業	6	53	234
C 鉱業, 採石業, 砂利採取業	1	14	x
D 建設業	77	496	...
E 製造業	192	2,536	64,501
F 電気・ガス・熱供給・水道業
G 情報通信業	1	2	...
H 運輸業、郵便業	14	128	...
I 卸売業、小売業	259	1,453	35,683
J 金融業、保険業	5	14	...
K 不動産業、物品賃貸業	28	82	664
L 学術研究、専門・技術サービス業	16	53	415
M 宿泊業、飲食サービス業	51	305	1,207
N 生活関連サービス業、娯楽業	60	210	1,471
O 教育、学習支援業	15	60	...
P 医療、福祉	68	1,079	35,135
Q 複合サービス事業	6	75	...
R サービス業	114	503	...

資料：経済センサス

(外国の会社及び法人ではない団体を除く)

3.規模別事業所数・従業者数

平成26年7月1日現在

産業大分類	総 数											
	事業所数	従業者数	1 ～ 4 人		5 ～ 9 人		1 0 ～ 1 9 人		2 0 ～ 2 9 人		3 0 人 以 上	
			事業所数	従業者数	事業所数	従業者数	事業所数	従業者数	事業所数	従業者数	事業所数	従業者数
総数	1,091	9,590	372	1,326	124	1,016	107	1,634	39	1,023	47	3,824
農 林 業	8	54	2	13	2	17	2	23
漁 業
鉱業・採石業・砂利採取業	2	20	1	6	1	14
建 設 業	94	686	42	168	15	144	9	124	2	53	2	133
製 造 業	214	2,711	61	256	32	291	29	441	14	372	18	1,224
電気・ガス・熱供給・水道業
情 報 通 信 業	3	20	1	5	1	13
運 輸 業 ・ 郵 便 業	24	322	3	7	4	31	4	65	3	80	2	103
卸 売 業 ・ 小 売 業	296	1,810	93	329	29	214	21	309	7	177	6	535
金 融 業 ・ 保 険 業	10	138	2	8	2	26	2	97
不 動 産 業 ・ 物 品 賃 貸 業	32	86	5	12	1	35
学術研究・専門・技術サービス業	19	65	11	40	2	17
宿泊業・飲食サービス業	62	395	13	47	5	40	8	129	4	95	1	30
生活関連サービス業・娯楽業	70	264	24	70	3	23	1	18	2	54	1	46
教 育 ・ 学 習 支 援 業	18	91	4	18	2	14	1	27
医 療 ・ 福 祉	87	2,084	28	127	19	147	17	254	5	141	10	1,404
複 合 サ ー ビ ス 事 業	15	182	8	24	1	6	4	49	1	24	1	79
サ ー ビ ス 業	137	662	75	202	9	66	8	169	3	138

資料：経済センサス

※民営事業所のための集計(各産業大分類の事業所数総数には、出向・派遣従業者のみの事業所を含む。)

6 工業

1.工業の推移

12月31日現在

	事業所数	従業者数	製造品 出荷額等 (万円)	1工場当り 製造品 出荷額 (万円)	従業者1人当り 製造品出荷額 (万円)
平成21年	117	2,319	4,640,038	39,658	2,001
平成22年	111	2,287	4,765,886	42,936	2,084
平成24年	101	2,287	4,984,971	49,356	2,180
平成25年	98	2,386	5,108,818	52,131	2,141
平成26年	98	2,292	5,335,840	54,447	2,328
食料品	9	198	362,466	40,274	1,831
飲料・たばこ・資料	3	27	55,415	18,472	2,052
繊維工業品	11	242	221,573	20,143	916
木材・木製品	3	36	53,716	17,905	1,492
家具・装備品	3	39	70,200	23,400	1,800
パルプ・紙・紙加工品	6	112	227,405	37,901	2,030
印刷・同関連品	2	30	x	x	x
化学工業製品	14	585	1,800,286	128,592	3,077
石油製品・石炭製品	-	-	-	-	-
プラスチック製品	16	501	840,844	52,553	1,678
ゴム製品	6	67	76,034	12,672	1,135
なめし革・同製品・毛皮	1	4	x	x	x
窯業・土石製品	4	48	128,615	32,154	2,679
鉄鋼	1	29	x	x	x
非鉄金属	4	88	168,984	42,246	1,920
金属製品	2	25	x	x	x
はん用機械器具	3	84	79,780	26,593	950
生産用機械器具	1	10	x	x	x
業務用機械器具	-	-	-	-	-
電子部品・デバイス・電子回路	-	-	-	-	-
電気機械器具	3	89	907,515	302,505	10,197
情報通信機械器具	-	-	-	-	-
輸送用機械器具	3	50	112,200	37,400	2,244
その他の製品	3	28	34,482	11,494	1,232

資料：工業統計調査

※従業者4名以上の事業所のみ
平成23年及び平成27年については、調査未実施

2.事業所数・従業者数・製造品出荷額

各年12月31日現在

	事業所数	従業者数						合計	現金 給与総額 (万円)	原材料 使用額等 (万円)	製造品 出荷額			合計 (万円)	付加価値額 (万円)
		常用労働者			個人事業主 家族従業者						製造品 出荷額 (万円)	加工賃収入 (万円)	その他 (万円)		
		男	女	計	男	女	計								
平成21年	117	1,297	958	2,255	39	25	64	2,319	753,388	2,395,069	4,640,038	294,017	135,341	5,069,396	1,967,424
平成22年	111	1,309	930	2,239	29	19	48	2,287	737,909	2,457,783	4,366,739	267,167	131,980	4,765,886	2,061,419
平成24年	101	1,381	872	2,253	21	13	34	2,287	813,035	3,063,248	4,575,955	248,495	160,521	4,984,971	1,744,621
平成25年	98	1,415	940	2,355	18	13	31	2,386	808,994	3,184,485	4,760,834	189,403	158,581	5,108,818	1,747,680
平成26年	98	1,368	893	2,261	19	12	31	2,292	823,494	3,362,011	5,005,045	183,276	147,519	5,335,840	1,738,957
食料品	9	91	99	190	4	4	8	198	54,876	184,304	335,229	23,300	3,937	362,466	164,146
飲料・たばこ・資料	3	18	9	27	-	-	-	27	11,244	19,216	55,415	-	-	55,415	25,401
繊維工業品	11	64	170	234	4	4	8	242	66,283	137,070	171,988	40,594	8,991	221,573	80,797
木材・木製品	3	26	5	31	3	2	5	36	10,896	29,587	53,646	70	-	53,716	22,509
家具・装備品	3	27	10	37	2	-	2	39	14,270	53,700	69,700	x	x	69,700	15,391
パルプ・紙・紙加工品	6	51	58	109	1	2	3	112	36,874	145,311	222,388	5,017	-	227,405	69,516
印刷・同関連品	2	17	12	29	1	-	1	30	x	x	x	x	-	x	x
化学工業製品	14	368	217	585	-	-	-	585	275,663	1,161,835	1,659,236	7,959	133,091	1,800,286	582,113
石油製品・石炭製品	-	-	-	-	-	-	-	-	-	-	-	-	-	0	-
プラスチック製品	16	331	169	500	1	-	1	501	160,083	471,590	833,366	6,178	1,300	840,844	290,940
ゴム製品	6	33	34	67	-	-	-	67	16,916	46,060	63,934	12,100	-	76,034	27,961
なめし革・同製品・毛皮	1	1	2	3	1	-	1	4	x	x	x	x	x	0	x
窯業・土石製品	4	39	9	48	-	-	-	48	14,863	76,452	125,615	3,000	-	128,615	48,659
鉄鋼	1	24	5	29	-	-	-	29	x	x	x	-	-	0	x
非鉄金属	4	59	28	87	1	-	1	88	38,480	33,023	167,576	1,408	-	168,984	119,392
金属製品	2	20	5	25	-	-	-	25	x	x	x	x	-	0	x
はん用機械器具	3	78	6	84	-	-	-	84	29,494	20,051	9,550	70,230	-	79,780	50,664
生産用機械器具	1	8	2	10	-	-	-	10	x	x	x	x	x	0	x
業務用機械器具	-	-	-	-	-	-	-	-	-	-	-	-	-	0	-
電子部品・デバイス・電子回路	-	-	-	-	-	-	-	-	-	-	-	-	-	0	-
電気機械器具	3	61	28	89	-	-	-	89	37,068	750,754	907,515	-	-	907,515	138,903
情報通信機械器具	-	-	-	-	-	-	-	-	-	-	-	-	-	0	-
輸送用機械器具	3	37	12	49	1	-	1	50	18,056	74,918	110,200	2,000	-	112,200	34,778
その他の製品	3	15	13	28	-	-	-	28	8,269	17,643	33,247	1,235	-	34,482	15,708

資料：工業統計調査

※従業員4名以上の事業所のみ

平成23年及び平成27年については、調査未実施

3. 産業3類型別統計

平成26年12月31日現在

	事業所数	従業者数	製造品出荷額等 (万円)	現金給与総額 (万円)	原材料使用額等 (万円)	付加価値額 (万円)
加工組立型	10	233	x	x	x	x
基礎素材型	56	1,491	x	x	x	x
生活関連型	32	568	x	x	x	x
合計	98	2,292	5,335,840	823,494	3,362,011	2,328

資料：工業統計調査

※従業者4名以上の事業所のみ

基礎素材型産業：木材・木製品、パルプ・紙・紙加工品、化学、石油・石炭、金属製品、プラスチック

製品、ゴム製品、窯業・土石、鉄鋼、非鉄金属

加工組立型産業：はん用機械、生産用機械、業務用機械、電気機械器具、情報通信機械、輸送用機械、

電子部品・デバイス・電子回路製造

生活関連型産業：食料品、飲料・たばこ・飼料、繊維工業、家具・装備品、印刷・同関連品、なめし革

・同製品・毛皮、その他

7 商業

1. 商業の推移

	平成24年 (2月1日現在)			平成26年 (7月1日現在)		
	商店数	従業者数	年間商品販売額 (万円)	商店数	従業者数	年間商品販売額 (万円)
総数	246	1,492	5,085,000	234	1,256	3,606,359
卸売業	43	225	1,087,400	51	353	1,691,811
小売業	203	1,267	3,997,600	183	903	1,914,548

資料：商業統計調査（平成26年）、経済センサス-活動調査（平成24年）

2. 商店数・従業者数・年間商品販売額など

平成24年2月1日現在

産業分類	商店数(店)	従業者数 (人)	年間商品販売額 (万円)	商品手持額 (万円)	売場面積 (㎡)
合計	246	1,492	5,085,000	283,700	24,544
卸売業計	43	225	1,087,400	63,600	-
500 各種商品卸売業	-	-	-	-	-
510 繊維・衣服卸売業	9	40	144,400	24,400	-
511 繊維品卸売業	2	3	×	×	-
512 衣服卸売業	2	6	×	×	-
513 身の回り品卸売業	5	31	116,100	4,600	-
520 飲食品卸売業	7	30	151,200	2,900	-
521 農畜産物・水産物卸売業	3	17	51,500	1,900	-
522 食料・飲料卸売業	4	13	99,700	1,000	-
530 建築材料、鉱物・金属材料等卸売業	12	99	633,300	24,600	-
531 建築材料卸売業	9	85	586,900	24,100	-
532 化学製品卸売業	2	11	×	×	-
533 石油・鉱物卸売業	-	-	-	-	-
534 鉄鋼製品卸売業	-	-	-	-	-
535 非鉄金属卸売業	-	-	-	-	-
536 再生資源卸売業	1	3	×	×	-
540 機械器具卸売業	-	-	-	-	-
541 産業機械器具卸売業	-	-	-	-	-
542 自動車卸売業	-	-	-	-	-
543 電気機械器具卸売業	-	-	-	-	-
549 その他の機械器具卸売業	-	-	-	-	-
550 その他の卸売業	15	56	158,500	11,800	-
551 家具・建具・じゅう器等卸売業	1	1	×	-	-
552 医薬品・化粧品等卸売業	9	41	145,600	10,200	-
553 紙・紙製品卸売業	2	7	×	×	-
559 他に分類されない卸売業	3	7	6,200	×	-
小売業計	203	1,267	3,997,600	220,100	24,544
560 各種商品小売業	-	-	-	-	-
561 百貨店、総合スーパー	-	-	-	-	-
569 その他の各種商品小売業（従業者が常時50人未満のもの）	-	-	-	-	-
570 織物・衣服・身の回り品小売業	21	40	13,200	5,200	1,359
571 呉服・服地・寝具小売業	5	9	2,700	1,900	463
572 男子服小売業	1	3	×	×	×
573 婦人・子供服小売業	9	18	8,400	2,400	692
574 靴・履物小売業	3	5	1,400	700	102
579 その他の織物・衣服・身の回り品小売業	3	5	×	×	×
580 飲食品小売業	67	505	881,900	40,800	14,425
581 各種食料品小売業	6	302	619,100	32,600	11,925
582 野菜・果実小売業	5	10	6,400	200	315
583 食肉小売業	3	9	×	×	×
584 鮮魚小売業	2	7	×	×	×
585 酒小売業	13	24	14,700	1,500	417
586 菓子・パン小売業	9	18	4,100	200	168
589 その他の飲食品小売業	29	135	×	×	×
590 機械器具小売業	17	51	27,100	3,200	671
591 自動車小売業	7	28	×	×	×
592 自転車小売業	1	3	×	×	×
593 機械器具小売業（自動車、自転車を除く）	9	20	9,500	1,300	228
600 その他の小売業	87	412	685,000	60,300	8,089
601 家具・建具・畳小売業	5	10	×	×	×
602 じゅう器小売業	3	4	2,600	800	157
603 医薬品・化粧品小売業	18	91	168,200	14,700	1,432
604 農耕用品小売業	6	15	19,800	2,300	475
605 燃料小売業	20	122	341,000	11,400	359
606 書籍・文房具小売業	9	68	28,400	400	267
607 スポーツ用品・がん具・娯楽用品・楽器小売業	3	48	38,900	11,300	2,514
608 写真機・時計・眼鏡小売業	1	1	×	×	×
609 他に分類されない小売業	22	53	×	×	×
610 無店舗小売業	11	259	2,390,500	110,700	-
611 通信販売・訪問販売小売業	9	256	×	×	-
612 自動販売機による小売業	-	-	-	-	-
619 その他の無店舗小売業	2	3	×	×	-

資料：経済センサス-活動調査

8 建設・住宅

1.都市公園

(単位：㎡)

年度	総数		住区基幹公園		都市基幹公園		その他の公園		1人当りの 都市公園面積
	園数	面積	園数	面積	園数	面積	園数	面積	
平成24年	20	192,684	15	46,756	1	134,880	4	11,528	6.6
平成25年	20	192,684	15	46,756	1	134,880	4	11,528	6.6
平成26年	20	192,684	15	46,756	1	134,800	4	11,528	6.6
平成27年	20	193,164	15	46,756	1	134,880	4	11,528	6.6

資料：管財課

2.公的住宅

	平成24年度	平成25年度	平成26年度	平成27年度
総戸数	2,016	2,012	2,012	2,002
市営住宅	594	591	591	581
改良住宅	871	870	870	870
県営住宅	551	551	551	551

資料：市住宅課・奈良県住宅供給公社

3.下水道

年度	全体計画		整備済		
	計画面積	計画人口	面積	管路延長	供用人口
24	3,125	27,000	309.89	69,433	14,316
25	3,125	27,000	313.70	70,382	14,557
26	3,125	27,000	316.84	70,950	14,722
27	3,125	27,000	317.94	71,348	14,758

資料：都市整備課

4.課税家屋の棟数・床面積

1月1日現在

		平成26年		平成27年		平成28年	
		棟数	床面積(m ²)	棟数	床面積(m ²)	棟数	床面積(m ²)
木造	総数	19,940	1,613,120	19,871	1,611,401	19,782	1,609,771
	専用住宅	11,989	1,276,341	11,971	1,277,401	11,949	1,277,054
	併用住宅	315	41,396	310	40,826	308	40,654
	農家住宅	5	702	-	-	-	-
	付属家	6,053	172,754	6,016	171,749	5,955	170,667
	共同住宅・寄宿舍	56	13,524	54	13,214	54	13,214
	旅館・料亭・ホテル	10	1,342	10	1,342	10	1,342
	事務所・銀行・店舗	172	10,528	174	10,629	176	10,870
	劇場・病院	26	2,434	26	2,434	26	2,434
	浴場	7	452	-	-	-	-
	工場・倉庫	862	77,674	869	77,903	864	77,670
土蔵	445	15,973	441	15,903	440	15,866	
非木造	総数	4,971	761,179	4,977	764,465	4,977	767,606
	アパート・住宅	1,957	220,896	1,958	222,217	1,953	221,794
	その他	3,014	540,283	3,019	542,248	3,024	545,812

資料：税務課「概要調書」

5.道路と橋梁

道路

平成28年3月31日現在

	国	道	県	道	市	道	合	計
道路延長	28,767m	35,137m	436,970m	500,874m				
道路面積	416,912㎡	354,057㎡	1,885,387㎡	2,656,356㎡				
舗装率	100.0%	99.6%	66.3%	76.0%				

※道路面積は側溝を含む道路敷面積とする。

橋梁

平成28年3月31日現在

総		国		道		県		道		市		道			
個	数	延	長	個	数	延	長	個	数	延	長	個	数	延	長
394		5,765m		45		3,146m		35		525m		314		2,094m	

資料：市土木課・高田土木事務所・奈良国道事務所

9 電気・ガス・上水道

1.電灯・電力の状況

種		別	平成25年度	平成26年度	平成27年度
需 要 口 数	総数		21,205	21,181	21,235
	電 灯		19,362	19,381	19,443
	電 力		1,843	1,800	1,792
	そ の 他		-	-	-
消 費 量 千kw時	総数		80,735	75,823	72,852
	電 灯		69,543	65,347	63,022
	電 力		11,192	10,476	9,830
	そ の 他		-	-	-

資料：関西電力（株）

※ 特定規模需要（高圧および特別高圧で受電）の数値を除く。

2.ガス（都市ガス）

種		別	平成25年度	平成26年度	平成27年度
需 要 戸 数	総数		1,071	1,120	1,130
	家 庭 用		1,003	1,053	1,061
	医 療 用		14	15	15
	商 業 用		37	37	37
	工 業 用		11	9	11
	公 用		6	6	6
	そ の 他		-	-	-
需 要 量 (万m ³)	総数		94	96	95
	家 庭 用		32	33	33
	医 療 用		15	16	15
	商 業 用		4	7	6
	工 業 用		43	40	41
	公 用		0	0	0
	そ の 他		-	-	-

資料：大和ガス（株）

3. 給水人口・配水量

		平成25年度	平成26年度	平成27年度
給水人口 (人)	上水道	27,420	26,979	25,769
	簡易水道	377	360	222
	計	27,797	27,339	25,991
普及率(%)		98.0	98.3	95.0
給水戸数 (戸)	上水道	11,454	11,412	11,453
	簡易水道	118	117	89
	計	11,572	11,529	11,542
配水量 (m ³)	上水道	3,476,149	3,314,222	3,190,807
	簡易水道	50,966	45,869	31,877
	計	3,527,115	3,360,091	3,222,684
給水量 (m ³)	上水道	2,814,454	2,750,729	2,727,839
	簡易水道	49,437	44,493	30,920
	計	2,863,891	2,795,222	2,758,759
1人当り年間 使用水量 (m ³)	上水道	126.77	122.84	123.82
	簡易水道	131.13	127.41	139.28
	計	126.89	122.90	123.99

資料：水道局

10 運輸・通信

1. 自動車登録台数

		平成24年度	平成25年度	平成26年度	平成27年度	
総数		26,458	26,136	25,851	25,373	
自動車	乗用車	普通	3,962	3,933	3,865	3,794
		小型	5,162	4,996	4,854	4,687
	トラック	普通	737	729	735	739
		小型	867	837	801	763
		被けん引車	18	19	18	20
	バス	28	29	29	29	
	特殊自動車	456	390	428	429	
	軽自動車	10,411	10,505	10,578	10,623	
	その他	299	351	320	324	
	原動機付自転車		4,518	4,347	4,223	3,965

資料：近畿運輸局奈良陸運支局・奈良県軽自動車協会・市税務課

※軽自動車には軽二輪車は含まず。

2. 鉄道乗車人員

(単位：千人)

		平成24年度	平成25年度	平成26年度	平成27年度
JR	市内駅数	4	4	4	4
	乗車人員(千人)	628	633	640	526
私鉄	市内駅数	3	3	3	3
	乗車人員(千人)	1,215	1,171	1,147	1,129

資料：奈良県統計年鑑

3.電話施設状況

年 度	加入電話	公衆電話
平成23年度	6,904	67
平成24年度	6,296	62
平成25年度	6,070	61
平成26年度	5,611	62
平成27年度	5,282	58

資料：NTT西日本奈良支店

※各年度3月31日現在

※ただし、平成25年度における加入電話は平成26年5月21日現在の数値である。

4.郵便施設・郵便物取扱状況

年 度	郵便局		郵便物 (千通)			
	普通	特定	国内通常		国内小包	
			引受	配達	引受	配達
平成23年度	1	8	2,364	4,371	19	69
平成24年度	1	8	2,201	4,091	18	67
平成25年度	1	8	2,049	4,027	24	72
平成26年度	1	8	2,054	3,596	42	80
平成27年度	1	8	1,895	4,066	46	77

資料：御所郵便局

1 1 金融

1.金融機関

年 度	普通銀行	相互銀行	信用金庫	信用組合	農業協同組合
平成23年度	3	-	-	-	5
平成24年度	3	-	-	-	5
平成25年度	3	-	-	-	5
平成26年度	3	-	-	-	5
平成27年度	3	-	-	-	5

2.金融機関預金・貸出金

(単位：百万円)

年 度	預金総額	貸出金
平成23年度	130,267	40,854
平成24年度	132,230	38,747
平成25年度	134,609	36,533
平成26年度	136,208	36,732
平成27年度	136,697	38,745

資料：市内各金融機関（農業協同組合を除く）

1 2 労働・社会保障

1. 国民健康保険加入状況

年	度	平成 2 3 年度	平成 2 4 年度	平成 2 5 年度	平成 2 6 年度	平成 2 7 年度
総数		9,363	9,220	8,984	8,627	8,503
	一般被保険者	9,050	8,885	8,701	8,370	8,218
	退職被保険者	313	335	283	257	285
世帯数		5,112	5,033	4,981	4,857	4,834

資料：保険課

2. 国民健康保険給付状況

年度			23	24	25	26	27
療養の 給付等	一般	件数	116,025	117,132	117,559	115,487	113,415
		費用額（千円）	2,933,098	3,020,065	3,008,392	2,859,445	2,950,598
	退職者	件数	4,182	3,935	4,106	3,350	3,179
		費用額（千円）	111,396	96,805	116,357	91,996	79,829
その他 の給付	高額療養費 (一般+退職者)	件数	3,658	3,698	3,727	3,641	3,736
		金額（千円）	282,509	314,589	297,496	284,458	320,592
	出産育児 一時金 (助産費)	件数	38	35	39	31	27
		金額（千円）	16,016	14,491	16,260	12,990	11,308
	葬祭費	件数	53	56	49	56	46
		金額（千円）	1,590	1,680	1,470	1,680	1,380

資料：保険課

3.後期高齢者医療保険加入状況

年 度	平成 2 3 年度	平成 2 4 年度	平成 2 5 年度	平成 2 6 年度	平成 2 7 年度
後期高齢者医療 給付対象者	4,770	4,861	4,873	4,946	5,097

資料：保険課

4.後期高齢者医療保険給付状況

年度	医 療 の 給 付 等		高 額 療 養 費		葬 祭 費	
	件 数	費 用 額 (千 円)	件 数	金 額 (千 円)	件 数	金 額 (千 円)
23	114,122	4,469,242	9,566	37,161	278	8,340
24	117,682	4,544,045	11,415	35,185	271	8,130
25	115,938	4,668,165	10,268	32,851	357	10,710
26	121,150	4,625,309	10,621	36,665	281	8,430
27	124,200	4,825,569	11,138	36,638	289	8,670

資料：保険課

5. 国民年金加入被保険者数

年度		平成24年度	平成25年度	平成26年度	平成27年度
総数		6,672	6,337	6,007	5,687
強制加入	第1号被保険者	4,823	4,558	4,277	4,026
	第3号被保険者	1,783	1,724	1,684	1,613
	任意加入被保険者	66	55	46	48

資料：市民課

6. 福祉年金受給権者数

年度		平成24年度	平成25年度	平成26年度	平成27年度
総数		259	248	247	255
老齢福祉		4	1	1	0
20才前障害・福祉裁定替		255	247	246	255

資料：市民課

※老齢福祉には支給停止者は含まず

7. 拠出年金受給権者数

年度		平成24年度	平成25年度	平成26年度	平成27年度
総数		9,452	9,616	9,759	9,621
老	齢	9,122	9,294	9,431	9,318
障	害	267	269	270	255
遺	族	50	43	47	36
基	礎				
母	子	-	-	-	-
遺	児	-	-	-	-
寡	婦	13	10	11	12

資料：市民課

※寡婦については、停止者および60歳未満は含まず

8.身体障害者手帳交付者数

	平成24年度	平成25年度	平成26年度	平成27年度
総数	1,726	1,719	1,562	1,615
視覚障害	137	130	122	127
聴覚平衡機能障害	157	151	133	148
言語機能障害	21	21	17	16
肢体不自由	966	970	891	892
内部障害	445	447	399	432

資料：福祉課

9.生活保護状況

項目	平成24年度	平成25年度	平成26年度	平成27年度
被保護実世帯数	583	583	580	564
被保護実人員	859	845	832	809
保護率（%）	29.8	29.8	29.9	29.6
保護費総額（千円）	1,335,785	1,374,513	1,455,324	1,315,715

扶助別人員および保護費		人員									
		生活扶助	医療扶助	住宅扶助	教育扶助	出産扶助	生業扶助	葬祭扶助	行路浮浪者 交通費扶助	施設収容 委託費	介護扶助
	平成24年度	9,439	8,458	7,606	1,169	2	298	17	4	12	1,928
	平成25年度	9,060	8,076	7,403	1,092	-	289	14	-	18	2,069
	平成26年度	8,986	8,049	7,470	1,017	2	283	12	-	28	2,256
	平成27年度	8,937	7,987	7,371	899	1	323	16	-	41	2,192
		費（千円）									
		生活扶助	医療扶助	住宅扶助	教育扶助	出産扶助	生業扶助	葬祭扶助	行路浮浪者 交通費扶助	施設収容 委託費	介護扶助
	平成24年度	476,606	734,898	64,551	13,802	269	5,231	2,939	2	2,009	35,478
	平成25年度	449,519	792,469	65,941	11,705	-	5,175	2,989	-	3,106	43,609
	平成26年度	431,011	852,743	96,960	12,197	470	4,652	2,837	-	5,210	49,244
	平成27年度	407,642	728,460	110,910	10,974	344	6,665	2,361	-	6,935	41,424

資料：福祉課

10.老人福祉センター利用者数

		計	男	女
合計		14,967	7,814	7,153
平成 27 年	4月	902	550	352
	5月	1,395	723	672
	6月	1,402	774	628
	7月	1,313	700	613
	8月	1,429	721	708
	9月	1,320	666	654
	10月	1,392	755	637
	11月	1,356	717	639
	12月	454	216	238
平成 28 年	1月	1,426	673	753
	2月	914	480	434
	3月	1,664	839	825

資料：老人福祉センター

1 1.産業振興センター利用状況

		平成24年度	平成25年度	平成26年度	平成27年度
総数	件数	255	257	220	189
	人員	13,955	11,584	10,112	6,053
主催事業	件数	41	50	14	11
	人員	5,700	3,374	3,268	2,103
センター内	件数	12	12	12	11
	人員	1,015	667	695	660
社会教育 団体	件数	-	-	-	-
	人員	-	-	-	-
役所関係	件数	6	8	10	5
	人員	262	470	335	219
一般団体	件数	196	187	184	162
	人員	6,978	7,073	5,814	3,071

資料：産業振興センター

1 2.社会福祉施設

年 度	児 童 福 祉 施 設															
	保 育 所			母 子 自 立 支 援 施 設			養 護 施 設			障 害 児 福 祉 施 設			そ の 他 施 設			
	施 設 数	定 員	職 員 数	施 設 数	定 員	職 員 数	施 設 数	定 員	職 員 数	施 設 数	定 員	職 員 数	施 設 数	定 員	職 員 数	
25	9	(2)	820 (250)	149 (74)	1	(1)	30 (30)	9 (9)	-	-	-	-	-	-	-	
26	9	(2)	820 (250)	142 (70)	1	(1)	20 (20)	10 (10)	-	-	-	-	-	-	-	
27	8	(2)	730 (250)	139 (30)	1	(1)	20 (20)	10 (10)	-	-	-	-	-	-	-	
年 度	老 人 福 祉 施 設						そ の 他 施 設									
	施 設 数	定 員	職 員 数	施 設 数	定 員	職 員 数	施 設 数	定 員	職 員 数	施 設 数	定 員	職 員 数				
	25	8	(6)	335 (335)	253 (249)	-	-	-	-	-	-	-				
26	8	(6)	335 (335)	253 (249)	-	-	-	-	-	-	-					
27	8	(6)	335 (335)	253 (249)	-	-	-	-	-	-	-					

※各施設とも民営・公営の合計数、民営については（ ）内に再掲。
休所中の施設は含まない。

資料：児童課、高齢対策課

1 3 保健・衛生

1. 予防接種者数

		平成24年度	平成25年度	平成26年度	平成27年度
総	数	7,534	7,835	8,830	8,613
	BCG	137	95	105	108
	ポリオ	503	175	52	16
	2種混合	167	139	126	119
	3種混合	403	132	28	3
	4種混合	131	404	420	487
	麻しん（平成17年度）麻疹・風疹混合ワクチン（MR）第1期（平成18年度以降）	110	195	119	117
	風しん（平成17年度）麻疹・風疹混合ワクチン（MR）第2期（平成18年度以降）	121	160	127	143
	麻疹・風疹混合ワクチン（MR）第3期	144	-	-	-
	麻疹・風疹混合ワクチン（MR）第4期	209	-	-	-
	麻疹単抗原ワクチン	-	-	-	-
	風疹単抗原ワクチン	-	-	-	-
	日本脳炎（第1期）	588	423	376	402
	日本脳炎（第2期）	97	71	72	85
	高齢者インフルエンザ	4,924	5,061	5,394	5,174
	H i b	-	480	459	469
	小児用肺炎球菌	-	474	459	472
子宮頸ガン（HPV）	-	26	2	1	
高齢者用肺炎球菌ワクチン	-	-	1,091	1,020	

資料：健康推進課

2. 休日夜間診療所利用者数

		平成24年度	平成25年度	平成26年度	平成27年度
総	数	494	415	549	405
	内				
	科	244	226	347	237
	外	4	2	3	9
	小児科	227	166	183	131
その他	19	21	16	28	

資料：健康推進課

3. 医療施設数

年 度	医 療 施 設 数			
	中和保健所 ※	病 院 施 設	病 床	診 療 所 歯科診療所
平成24年度	1	2	736	28
平成25年度	1	2	736	27
平成26年度	1	2	736	27
平成27年度	1	2	736	26

資料：健康推進課

※平成27年2月以前は葛城保健所

4. 特定死因別死亡者数

	平成24年	平成25年	平成26年	平成27年
死亡者総数	438	469	421	429
悪性新生物	118	124	110	133
脳血管疾患	44	44	43	35
心疾患	80	97	90	75
肺炎及び気管支炎	52	59	53	57
肝疾患及び肝硬変	5	6	4	4
胃及び十二指腸潰瘍	-	-	-	-
高血圧性疾患	2	1	5	2
老 衰	15	13	21	16
不慮の事故	14	7	6	10
自 殺	6	5	6	6
糖 尿 病	6	6	5	7
腎 不 全	20	13	2	10
そ の 他	76	94	76	74

資料：人口動態調査

5.健康教室及び健康相談

		開催回数	延人員
平成27年度	健康教室	61	1,375
	健康相談	6	38

資料：健康推進課

6.各種検診受診状況

年度	胃がん	大腸がん	肺がん結核検診	子宮がん	乳がん	前立腺がん	健康診査
平成25年度	426	697	437	471	487	487	9
平成26年度	537	782	544	555	629	169	24
平成27年度	752	1,092	668	555	613	418	18

資料：健康推進課

7.訪問指導

年度	計 (延人数)	要指導者	閉じこも 予防	介護 家族者	寝たきり者	老人性 痴呆症	その他	精神疾患 (再掲)
平成25年度	5	5	-	-	-	-	-	2
平成26年度	9	-	-	-	-	-	-	9
平成27年度	2	-	-	-	-	-	-	2

資料：健康推進課

8.母子保健事業実施状況

年 度	延べ人員									
	4ヶ月児 健診	乳児相談	1.6歳児 健診	3.6歳児 健診	新生児		2歳児 歯科検診	すくすく 相談	母子訪問 指導	のびのび 教室
					新生児	産婦				
平成25年度	130	187	128	144	136	135	89	52	269	55
平成26年度	107	177	125	119	124	124	99	51	257	95
平成27年度	118	163	114	131	112	111	83	58	230	120

資料：健康推進課

9. 公害苦情件数

	平成25年度	平成26年度	平成27年度
総数	72	73	90
大気汚染	-	-	6
水質汚濁	6	1	4
土壌汚染	-	-	-
騒音	1	1	3
振動	-	-	-
悪臭	3	7	2
その他の	62	64	75

資料：環境政策課

10. し尿処理状況

	平成25年度	平成26年度	平成27年度
総人口	28,350	27,804	27,363
浄化槽人口	13,266	13,049	12,575
し尿収集人口	6,092	5,631	5,470
自家処理人口	8	8	7
公共下水道人口	8,984	9,116	9,311
年間総処理（キロリットル）	16,714	16,422	16,124

資料：環境政策課

11. ゴミ処理状況

(単位：kg)

	平成25年度	平成26年度	平成27年度
総量	9,501,640	9,407,570	9,008,570
収集量	5,821,880	5,598,910	5,666,700
可燃ごみ	5,217,770	5,037,890	5,100,520
不燃ごみ	84,860	73,390	79,560
資源ごみ	519,250	487,630	486,620
持込量	3,679,760	3,808,660	3,341,870

資料：環境政策課

1 4 教育·文化

1.幼稚園

5月1日現在

		平成24年	平成25年	平成26年	平成27年	平成28年
園	数	5 (1)	5 (1)	5 (1)	5 (1)	5 (1)
組	数		15 (8)	13 (8)	13 (8)	12 (7)
教	員 数	25 (14)	23 (12)	30 (18)	26 (17)	24 (16)
園 児 数 数	総 数	217 (162)	215 (156)	221 (175)	215 (176)	191 (153)
	男	117 (89)	109 (79)	116 (92)	110 (92)	81 (67)
	女	100 (73)	106 (77)	105 (83)	105 (84)	110 (86)
	3才	42 (42)	60 (60)	72 (72)	44 (44)	35 (35)
	4才	86 (57)	67 (39)	80 (64)	92 (69)	66 (48)
	5才	89 (63)	88 (57)	69 (39)	79 (63)	90 (70)

資料：児童課、県統計課

※休園を含む。()書きは、民営の再掲。

2.小学校

5月1日現在

		平成24年	平成25年	平成26年	平成27年	平成28年
学	校 数	7	7	7	7	7
学	級 数	70 (13)	71 (14)	70 (13)	57 (15)	58 (15)
教	員 数	115	115	117	117	115
園 児 数 数	総 数	1,142 (24)	1,142 (24)	1,053 (31)	990 (34)	1,004 (36)
	男	556 (15)	529 (17)	517 (19)	488 (20)	499 (24)
	女	586 (9)	544 (11)	536 (12)	502 (14)	505 (12)
	1年	190 (3)	173 (3)	173 (3)	142 (4)	160 (2)
	2年	168 (1)	187 (5)	171 (5)	164 (7)	142 (6)
	3年	174 (4)	168 (1)	186 (8)	166 (8)	172 (8)
	4年	183 (7)	175 (6)	168 (2)	181 (8)	173 (8)
	5年	187 (6)	184 (7)	174 (6)	168 (2)	190 (10)
6年	240 (3)	186 (6)	181 (7)	169 (5)	167 (2)	

資料：教育委員会

※ () は特別支援学級児童生徒数

3.中学校

5月1日現在

		平成24年	平成25年	平成26年	平成27年	平成28年
学 校 数		4	4	5	5	5
学 級 数		30 (6)	29 (5)	29 (5)	31 (4)	29 (3)
教 員 数		79	76	80	83	85
生 徒 数	総数	650 (13)	649 (12)	631 (12)	637 (11)	601 (7)
	男	331 (7)	325 (7)	319 (6)	325 (5)	316 (4)
	女	319 (6)	324 (5)	312 (6)	312 (6)	285 (3)
	1 年	191 (2)	225 (4)	210 (3)	205 (2)	189 (2)
	2 年	231 (4)	193 (3)	225 (6)	208 (3)	203 (2)
	3 年	228 (7)	231 (5)	196 (3)	224 (6)	209 (3)

資料：教育委員会、県統計課

※ () は特別支援学級児童生徒数

4.高等学校

5月1日現在

		平成24年	平成25年	平成26年	平成27年	平成28年
学 校 数		2	2	2	2	2
教 員 数		91	90	86	84	80
生 徒 数	総 数	1,048	1,038	1,017	994	970
	男	821	835	838	814	790
	女	217	203	179	180	180
	1 年	373	370	341	345	327
	2 年	344	354	340	320	327
	3 年	331	314	336	329	316

資料：県統計課

5. 中学校卒業生進路状況

5月1日現在

	平成25年	平成26年	平成27年	平成28年
卒業生総数	226	232	196	224
進学者	223	228	192	224
就職者	-	2	2	-
その他	3	2	2	-
進学率(%)	98.2	98.3	98.0	100.0
就職率(%)	-	0.9	1.0	-

資料：教育委員会

6. 体育施設利用状況

施設	平成25年度	平成26年度	平成27年度
市民グラウンド	89	174	120
健民グラウンド	160	154	163
健民テニス	296	262	412
中央コート	278	326	253
栗阪ゲートボール場	341	321	258
市民運動公園	339	185	436
第1グラウンド	176	84	228
第2グラウンド	71	45	37
第3グラウンド	-	-	11
テニス	92	56	160

資料：教育委員会

7. 指定文化財

平成28年3月末

	国指定	県指定	市指定
総数	18 (4)	11	6
史跡	6	2	-
名勝	-	-	-
建造物	3	2	2
彫刻	5 (3)	1	-
美術工芸	-	1	-
考古	1 (1)	-	-
民俗資料	-	-	-
有形民俗文化財	-	1	-
無形民俗文化財	-	3	1
国登録文化財	3	-	-
歴史資料	-	-	2
天然記念物	-	1	1

資料：教育委員会

※ () 内は重要美術品

1 5 治安・災害

1.犯罪状況

年	総数			凶悪犯			窃盗犯			粗暴犯			その他		
	発生 件数	検挙 件数	検挙 人員	発生 件数	検挙 件数	検挙 人員	発生 件数	検挙 件数	検挙 人員	発生 件数	検挙 件数	検挙 人員	発生 件数	検挙 件数	検挙 人員
平成24年	239	87	X	11	10	X	152	45	X	18	16	X	58	16	X
平成25年	220	75	53	-	1	-	166	48	27	10	10	9	44	16	17
平成26年	245	66	36	-	-	-	182	48	22	9	4	4	54	14	10
平成27年	233	88	X	1	-	-	146	59	X	12	14	X	74	15	X

資料：高田警察署

「凶悪犯」とは殺人、強かん、放火、強盗

「窃盗犯」とはスリ、「粗暴犯」とは暴行、傷害、脅迫、恐喝をいう。

2.交通事故及び安全施設

年	区分	総数	交通事故						信号 基数	横断 歩道橋 数
			乗用	貨物	二輪	自転車	歩行者	その他		
平成24年	発生件数	153 (-)	106 (-)	39 (-)	4 (-)	- (-)	- (-)	4 (-)	67	3
	死傷者数	216 (-)	159 (-)	49 (-)	4 (-)	- (-)	- (-)	4 (-)		
平成25年	発生件数	124 (-)	95 (-)	26 (-)	2 (-)	- (-)	1 (-)	- (-)	67	3
	死傷者数	162 (-)	123 (-)	36 (-)	2 (-)	- (-)	1 (-)	- (-)		
平成26年	発生件数	109 (-)	79 (-)	21 (-)	5 (-)	2 (-)	1 (-)	1 (-)	71	3
	死傷者数	143 (-)	107 (-)	26 (-)	5 (-)	3 (-)	1 (-)	1 (-)		
平成27年	発生件数	108 (-)	80 (-)	20 (-)	6 (-)	- (-)	- (-)	1 (-)	72	3
	死傷者数	161 (-)	129 (-)	22 (-)	8 (-)	- (-)	- (-)	1 (-)		

資料：高田警察署

(-) 書きは死者数

※交通事故は第1当事者別の数値とする。

※二輪には原付を含める。

3.消防

年	火災 発生 件数	焼失面積		罹災者			死傷者		損 概 価 (千円)	消防従事者			車			
		建物 (㎡)	山林 原野 (a)	棟数	世帯数	人員	死者	傷者		消防署 職員	組合 消防 職員	消防 団員	消防車 台数	ポンプ 台数	救急車 台数	緊急 出動 回数
平成24年	24	2,452	-	36	25	49	1	6	139,728	41	295	213	4	1	2	1,772
平成25年	10	539	-	7	4	8	1	1	37,165	41	291	215	4	1	2	1,724
平成26年	23	175	8	12	6	15	2	1	20,963	41	1,279	216	4	1	2	1,727
平成27年	13	317	-	9	4	10	-	2	13,717	42	1,269	214	4	1	2	1,645

資料：奈良県広域消防組合御所消防署

1 6 財政

1.市有財産

区	分	土地 (地積)		建物(延面積)						
						木造		非木造		
		H26年度末 現在高	H27年度末 現在高	H26年度末 現在高	H27年度末 現在高	H26年度末 現在高	H27年度末 現在高	H26年度末 現在高	H27年度末 現在高	
行政 財 産	合計	m ² 1,437,285	m ² 1,563,530	m ² 215,149	m ² 207,347	m ² 4,740	m ² 4,375	m ² 210,409	m ² 202,972	
	市	4,266	3,096	4,870	4,794	-	-	4,870	4,794	
	行 政 の 機 関 の	消 防 施 設	461	1,652	1,003	962	106	66	897	896
		そ の 他 の 施 設 (防 災 施 設)	2,994	10,308	1,165	3,626	132	-	1,033	3,626
	公 共 財 産	教 育 施 設 (学 校 ・ 学 校 給 食 セ ン タ ー)	147,827	169,471	56,989	55,284	82	245	56,907	55,039
		住 宅 施 設 (公 営 住 宅)	95,454	235,566	27,262	102,583	2,616	2,149	24,646	100,434
		公 園 (御 所 中 央 公 園 ・ 市 民 運 動 公 園)	72,943	193,321	427	425	-	69	427	356
		子 育 て 支 援 施 設	-	36,318	-	11,744	-	89	-	11,655
		社 会 福 祉 施 設 (老 人 福 祉 セ ン タ ー ・ い き い き ラ イ フ セ ン タ ー)	10,781	17,415	2,361	5,136	12	829	2,349	4,307
		集 会 施 設 (公 民 館 ・ 教 育 委 員 会)	4,901	14,193	4,733	6,938	-	600	4,733	6,338
	ス ポ ー ツ ・ 文 化 施 設 (グ ラ ウ ン ド ・ 市 民 会 館 ・ 図 書 館 ・ 文 化 ホ ー ル)	27,235	44,124	6,156	7,284	-	30	6,156	7,254	
	そ の 他 (産 業 振 興 セ ン タ ー ・ そ の 他 の 施 設)	1,070,423	838,066	110,183	8,571	1,792	298	108,391	8,273	
普 通 財 産		940,580	944,191	1,576	-	-	-	1,576	-	

資料：管財課

2.一般会計予算及び決算

歳入

(単位：千円)

科目	平成26年度		平成27年度	
	予算額	決算額	予算額	決算額
市 税	2,955,944	2,951,875	2,899,320	2,864,297
地 方 譲 与 税	103,943	100,316	98,742	104,766
利 子 割 交 付 税	8,915	8,601	7,397	6,917
配 当 割 交 付 金	27,972	37,922	41,509	28,908
株 式 等 譲 渡 所 得 割 交 付 金	5,081	20,504	19,666	27,069
地 方 消 費 税 交 付 金	291,339	282,419	423,906	484,085
ゴ ル フ 場 利 用 税 交 付 金	15,978	11,942	14,165	11,035
自 動 車 取 得 税 交 付 金	15,572	13,280	24,706	23,959
地 方 特 例 交 付 金	5,104	4,757	5,104	4,832
地 方 交 付 税	5,005,000	5,333,710	5,007,000	5,418,784
交 通 安 全 対 策 特 別 交 付 金	4,000	3,749	4,000	3,750
分 担 金 及 び 負 担 金	119,107	115,494	133,501	99,160
使 用 料 及 び 手 数 料	398,010	387,210	409,869	379,254
国 庫 支 出 金	2,155,955	2,240,601	2,663,023	2,306,629
県 支 出 金	691,613	695,444	719,764	675,962
財 産 収 入	75,302	22,231	77,003	60,366
寄 付 金	10,696	27,494	10,444	25,554
繰 入 金	523,308	444,233	201,264	23,824
諸 収 入	287,111	285,877	395,203	421,396
市 債	1,105,200	2,064,100	1,478,300	1,206,400
繰 越 金	-	647,204	292,817	639,476
合 計	13,805,150	15,698,963	14,926,703	14,816,423

資料：行革財政課

歳出

(単位：千円)

科 目	平成26年度		平成27年度	
	予算額	決算額	予算額	決算額
議 会 費	176,082	169,339	192,949	186,643
総 務 費	1,242,707	1,626,095	1,935,527	1,726,491
民 生 費	4,914,306	4,723,360	5,113,871	4,654,671
衛 生 費	2,190,854	2,045,585	2,107,973	1,859,470
農 林 業 費	109,176	92,575	172,425	165,960
商 工 費	91,483	378,866	295,894	257,252
土 木 費	1,311,713	1,028,428	1,216,252	1,086,055
消 防 費	506,323	477,885	501,602	474,374
教 育 費	1,068,732	1,352,199	1,428,943	1,275,892
災 害 復 旧 費	1,000	5,860	1,000	-
公 債 費	2,172,774	3,159,295	1,955,783	1,954,895
予 備 費	20,000	-	4,484	-
合 計	13,805,150	15,059,487	14,926,703	13,641,703

資料：行革財政課

3.特別会計予算及び決算

(単位：千円)

		平成26年度		平成27年度	
		予算額	決算額	予算額	決算額
国民健康保険	歳入	4,132,964	3,712,592	4,911,940	4,267,109
	歳出		4,143,634		4,790,283
学校給食費	歳入	87,225	83,927	84,017	80,695
	歳出		83,982		80,787
国民宿舍	歳入	114,000	94,144	113,000	97,214
	歳出		93,564		96,584
下水道事業	歳入	824,629	718,921	1,025,420	760,175
	歳出		718,689		760,018
介護保険	歳入	3,457,001	3,208,144	3,482,645	3,269,343
	歳出		3,188,376		3,243,101
後期高齢者医療保険	歳入	374,567	371,029	385,628	372,986
	歳出		370,696		372,526

資料：行革財政課

4.水道事業会計予算及び決算

(1)収益的收入及び支出

(単位：千円)

科 目	平成26年度		平成27年度	
	予算額	決算額	予算額	決算額
収益的收入	2,899,628	1,015,079	1,048,037	1,026,322
上水道事業収益	2,896,354	1,008,855	1,042,239	1,020,979
営 業 収 益	673,335	655,257	681,359	667,181
営 業 外 収 益	2,223,017	353,598	360,878	353,798
特 別 利 益	2	0	2	0
簡易水道事業収益	3,274	6,224	5,798	5,343
営 業 収 益	2,885	2,896	2,601	2,476
営 業 外 収 益	387	3,328	3,195	2,867
特 別 利 益	2	0	2	0
収益の支出	1,135,619	1,029,060	953,047	885,909
上水道事業費用	1,117,694	1,013,352	936,149	872,065
営 業 費 用	869,109	812,364	855,523	822,415
営 業 外 費 用	82,149	51,503	80,125	49,117
特 別 損 失	166,436	149,485	501	533
簡易水道事業費用	15,925	15,708	14,898	13,844
営 業 費 用	15,850	15,034	14,784	13,843
営 業 外 費 用	73	0	112	0
特 別 損 失	2	674	2	1
予 備 費	2,000	0	2,000	0

資料：水道局

(2)資本的收入及び支出

(単位：千円)

科 目	平成26年度		平成27年度	
	予算額	決算額	予算額	決算額
資本的收入	404,307	302,203	150,605	111,409
上水道資本的收入	154,307	146,568	150,605	111,409
企 業 債	50,500	50,500	45,100	24,500
固 定 資 産 売 却 代	1	0	1	0
負 担 金	43,125	27,573	54,083	44,416
補 助 金	60,681	68,495	51,421	42,493
簡易水道資本的收入	250,000	155,635	0	0
企 業 債	0	0	0	0
固 定 資 産 売 却 代	0	0	0	0
負 担 金	250,000	155,635	0	0
補 助 金	0	0	0	0
資本の支出	676,315	615,509	385,949	347,288
上水道資本の支出	424,289	446,955	383,943	285,333
建 設 改 良 費	242,491	280,712	191,597	137,592
配 水 施 設 費	43,125	27,573	54,084	9,481
企 業 債 償 還 金	138,671	138,670	138,260	138,260
そ の 他 資 本 支 出	2	0	2	0
投 資	0	0	0	0
簡易水道資本の支出	250,026	168,554	6	61,955
建 設 改 良 費	250,026	168,554	6	61,955
簡易水道統合整備費	0	0	0	0
企 業 債 償 還 金	0	0	0	0
そ の 他 資 本 支 出	0	0	0	0
調 査 費	0	0	0	0
予 備 費	2,000	0	2,000	0

資料：水道局

5.市税収入

(単位：千円)

科目	平成26年度			平成27年度		
	調定額	収入済額	収入率(%)	調定額	収入済額	収入率(%)
総計	3,182,766	2,951,875	92.7	3,062,996	2,864,297	93.5
市民税	1,268,209	1,207,677	95.2	1,226,559	1,174,091	95.7
固定資産税	1,463,500	1,312,639	89.7	1,410,812	1,282,133	90.9
軽自動車税	73,669	65,266	88.6	74,509	66,314	89.0
市たばこ消費税	270,834	270,834	100.0	249,945	249,945	100.0
都市計画税	106,554	95,459	89.6	101,171	91,814	90.8

資料：行革財政課

1 7 選挙・行政・その他

1.選挙人名簿登録者数

9月1日現在

年	総数	総人口に対する割合 (%)		
		男	女	
平成 2 4 年	25,183	11,769	13,414	85.63
平成 2 5 年	24,756	11,574	13,182	86.08
平成 2 6 年	24,272	11,349	12,923	86.16
平成 2 7 年	23,883	11,133	12,750	86.45
平成 2 8 年	24,098	11,256	12,842	88.48

資料：選挙管理委員会事務局

※平成28年より18歳以上に改正

2.各種選挙投票状況

	執行年月日		有権者数(人)			投票者数(人)			投票率(%)		
			総数	男	女	総数	男	女	総数	男	女
衆議院	平成24年12月16日	比例代表	25,036	11,686	13,350	15,009	7,100	7,909	59.95	60.76	59.24
		小選挙区	25,036	11,686	13,350	15,014	7,105	7,909	59.97	60.80	59.24
		国民審査	25,025	11,679	13,346	14,592	6,890	7,702	58.31	58.99	57.71
	平成26年12月14日	比例代表	24,164	11,288	12,876	12,554	5,966	6,588	51.95	52.85	51.16
		小選挙区	24,164	11,288	12,876	12,554	5,966	6,588	51.95	52.85	51.16
		国民審査	24,152	11,280	12,872	12,234	5,806	6,428	50.65	51.47	49.94
参議院	平成25年7月21日	比例代表	24,849	11,613	13,236	12,387	5,910	6,477	49.85	50.89	48.93
		選挙区	24,849	11,613	13,236	12,387	5,910	6,477	49.85	50.89	48.93
	平成28年7月10日	比例代表	24,076	11,236	12,840	12,730	5,995	6,735	52.87	53.36	52.45
		選挙区	24,076	11,236	12,840	12,729	5,995	6,734	52.87	53.36	52.45
県知事	平成23年4月10日		25,546	11,912	13,634	10,241	4,805	5,436	40.09	40.34	39.87
	平成27年4月12日		23,889	11,135	12,754	9,567	4,501	5,066	40.05	40.42	39.72
市長	平成20年6月8日		26,264	12,283	13,981	16,299	7,391	8,908	62.06	60.17	63.72
	平成24年5月27日		無投票								
市議会	平成22年4月25日		25,897	12,069	13,828	17,828	8,133	9,695	68.84	67.39	70.11
	平成26年4月20日		24,088	11,278	12,810	15,496	7,106	8,390	64.33	63.01	65.50
県議会	平成23年4月10日		無投票								
	平成27年4月12日		無投票								

資料：選挙管理委員会事務局

3.議会・委員会開催状況

年				常任委員会		特別委員会		合計	議員定数(人)
		定例会	臨時会	総務 文教	厚生 建設	予算	決算		
平成23年	開議日数	20	1	4	6	4	3	38	15
	付議件数	91	7					98	
平成24年	開議日数	18	1	4	4	4	2	33	15
	付議件数	94	8					102	
平成25年	開議日数	20	2	6	5	4	3	40	15
	付議件数	90	8					98	
平成26年	開議日数	20	5	9	5	5	6	50	15
	付議件数	88	18					106	
平成27年	開議日数	18	2	4	4	5	4	37	15
	付議件数	81	9					90	

資料：議会事務局

※ 常任委員会には委員協議会を含む。

4.市職員数

10月1日現在

	総数	職 種 別			男 女 別		
		事務職	技術職	その他	男	女	
平成26年	310	188	71	51	194	116	
平成27年	313	195	76	42	195	118	
平成28年	316	200	75	41	199	117	
	市長部局	266	163	64	39	166	100
	議会事務局	4	4	-	-	3	1
	選管事務局	1	1	-	-	1	-
	監査事務局	2	2	-	-	-	2
	農委事務局	2	2	-	-	1	1
	教育委員会	25	21	4	-	13	12
	水道局	16	7	7	2	15	1

資料：人事課

5.国民宿舎葛城高原ロッジ利用状況

月	平成23年		平成24年		平成25年		平成26年		平成27年	
	宿泊	休憩	宿泊	休憩	宿泊	休憩	宿泊	休憩	宿泊	休憩
計	4,364	4,465	4,710	7,361	3,761	7,592	3,566	8,527	3,564	8,919
1	319	619	305	497	257	713	216	811	243	740
2	188	507	349	542	139	709	287	856	161	663
3	259	109	327	288	359	513	272	411	232	341
4	328	269	413	418	322	416	311	579	350	491
5	737	1,010	624	1,722	684	1,847	599	2,087	573	2,194
6	180	115	175	238	168	256	119	275	94	217
7	448	168	461	359	328	394	295	290	253	334
8	487	191	561	486	455	564	385	434	451	472
9	338	185	292	529	161	639	154	577	241	822
10	370	455	368	827	226	746	244	714	338	1,104
11	339	516	435	992	346	140	373	1,056	243	910
12	371	321	400	463	316	655	311	437	385	631

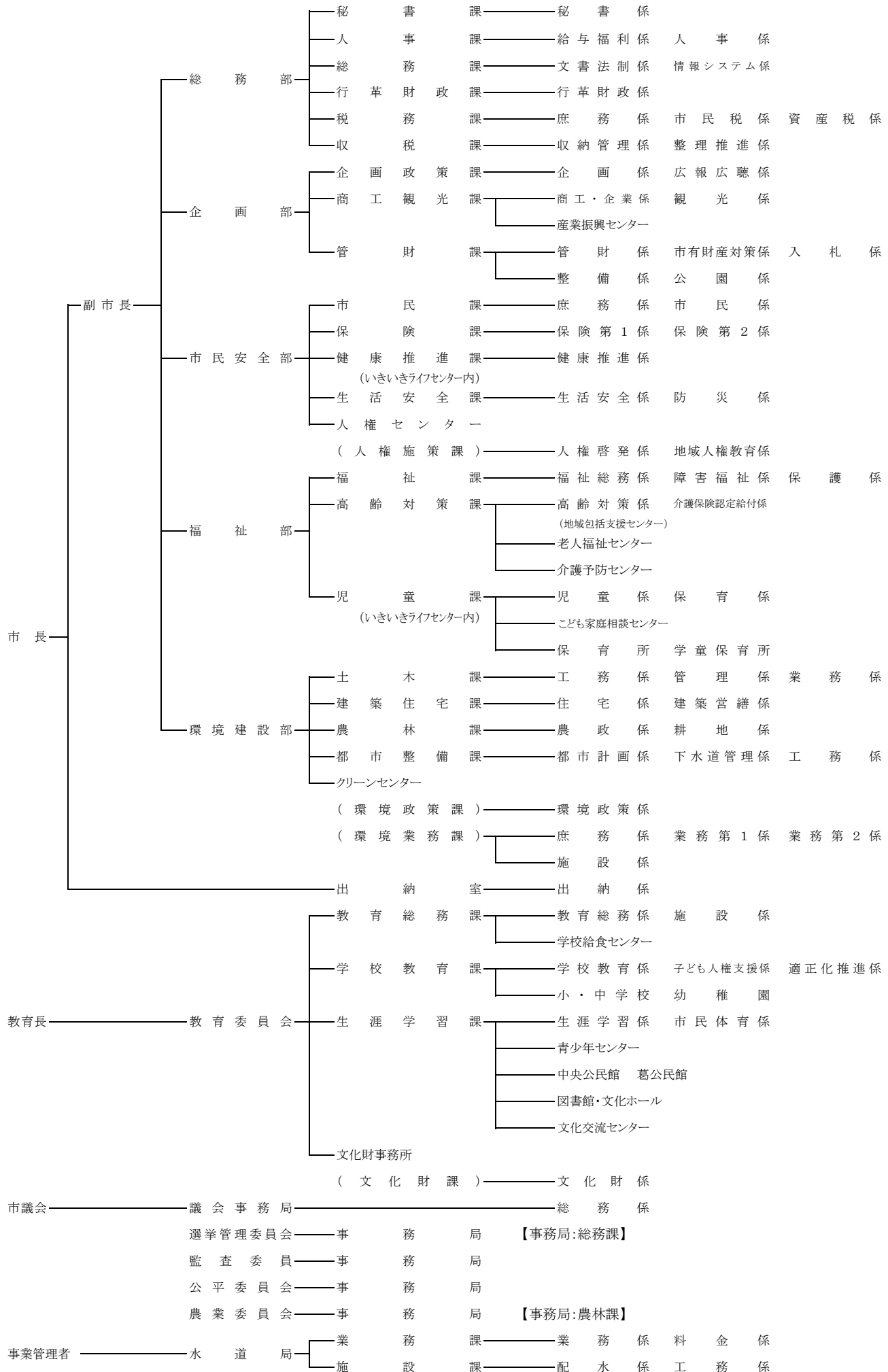
資料：葛城高原ロッジ

※宿泊は研修センター宿泊人員を含む。

※休憩は研修センター、食堂利用人員を含む。

付録

平成28年度御所市行政組織図



御所市統計書

平成28年版（第28回）

平成29年3月発行

編集発行 御所市企画部
商工観光課
奈良県御所市1番地の3
電話 0745-62-3001
