

# 御所市統計書

平成 2 2 年版

御 所 市

## 市の木（くすの木）

歴史と大樹を語るとき、くすの木を除いては語ることが出来ません。

風雪に耐え雄大な樹勢を誇り長寿を保ち、芳香に富み、大地に根をおろす姿は、力強く躍進する“公園都市”御所市を象徴しています。

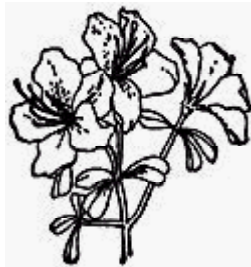


## 市の花（つつじ）

清楚な気品を漂わせ、ねばり強さを感じさせる「つつじ」は野に山に庭に咲き競い、郷土の花として人々に愛され親しまれています。

御所市の景勝地である葛城山頂に群生するつつじは、厳しい自然の中から開花いたしました。

この根強さは、これからの御所市を表現しています。



## 市章の由来

本市の市章は、「ごせ」の頭文字“ご”の字を図案化したもので昭和33年3月31日に制定されました。

円い太線は円満なる和、中央は鋭く、たくましく発展する姿を表しています。



## はじめに

御所市統計書（平成22年版）をここに刊行いたします。

近年、的確な現状認識をもとに将来を展望することが求められる今日、統計データの需要がさらに増大しています。

本統計書は、御所市の土地、人口、経済、社会、教育、福祉等あらゆる分野にわたって基礎的な資料を集録し、本市の現状とその推移を明らかにしようとするものであります。

統計数値をとおして御所市のすがたを知っていただくとともに、各般の諸施策の基礎資料として大いにご活用いただければ幸いに存じます。

編集にあたっては、より利用しやすい様に内容の整備につとめてまいりましたが、今後とも各方面からのご意見を得て、より一層内容の改善と充実につとめてまいりたいと存じます。

おわりに、本統計書の刊行にあたり、貴重な資料の提供と格別のご協力を賜りました関係機関各位に対し、厚く御礼申し上げますとともに、今後とも一層のご指導、ご協力をお願い申し上げます。

平成23年3月

御所市長 東 川 裕

## 凡 例

- 1 . 本書は、御所市の市勢に関する基礎的な統計資料を収録したものである。
- 2 . 資料は、各官公庁、団体、企業からの提供または報告によるもの等は、その出所名を各表下部に掲げてある。
- 3 . 統計表中、「年」とあるのは1月1日から12月31日まで、「年度」とあるのは4月1日から翌年3月31日までの期間を示している。
- 4 . 数値の単位は、各表右上に注記したが、一見して明らかなものは省略した。
- 5 . 統計表中の符号の用法は、次のとおりである。

「 0 」	-----	単位未満
「 - 」	-----	皆無
「 ... 」	-----	不詳
「 × 」	-----	公表をさし控えるもの
「 」	-----	負数
- 6 . 統計資料について、さらに詳細な数値が必要な場合、あるいは疑義のある場合は、それぞれの資料出所先または本市企画開発部観光振興課にご照会下さい。

# 総目次

1	土地	・	気象	・・・・・・・・・・・・・・・・	1						
2	人		口	・・・・・・・・・・・・・・・・	6						
3	国	勢	調査	・・・・・・・・・・・・・・・・	13						
4	農		業	・・・・・・・・・・・・・・・・	27						
5	事	業	所	・・・・・・・・・・・・・・・・	31						
6	工		業	・・・・・・・・・・・・・・・・	33						
7	商		業	・・・・・・・・・・・・・・・・	36						
8	建	設	・	住宅	・・・・・・・・・・・・・・・・	38					
9	電	気	・	ガス	・	上水道	・・・・・・・・・・・・・・・・	41			
10	運	輸	・	通	信	・・・・・・・・・・・・・・・・	43				
11	金			融	・・・・・・・・・・・・・・・・	45					
12	労	働	・	社	会	保	障	・・・・・・・・・・・・・・・・	46		
13	保	健	・	衛	生	・・・・・・・・・・・・・・・・	52				
14	教	育	・	文	化	・・・・・・・・・・・・・・・・	56				
15	治	安	・	災	害	・・・・・・・・・・・・・・・・	60				
16	財			政	・・・・・・・・・・・・・・・・	61					
17	選	挙	・	行	政	・	そ	の	他	・・・・・・・・・・・・・・・・	68

付 録

# 目 次

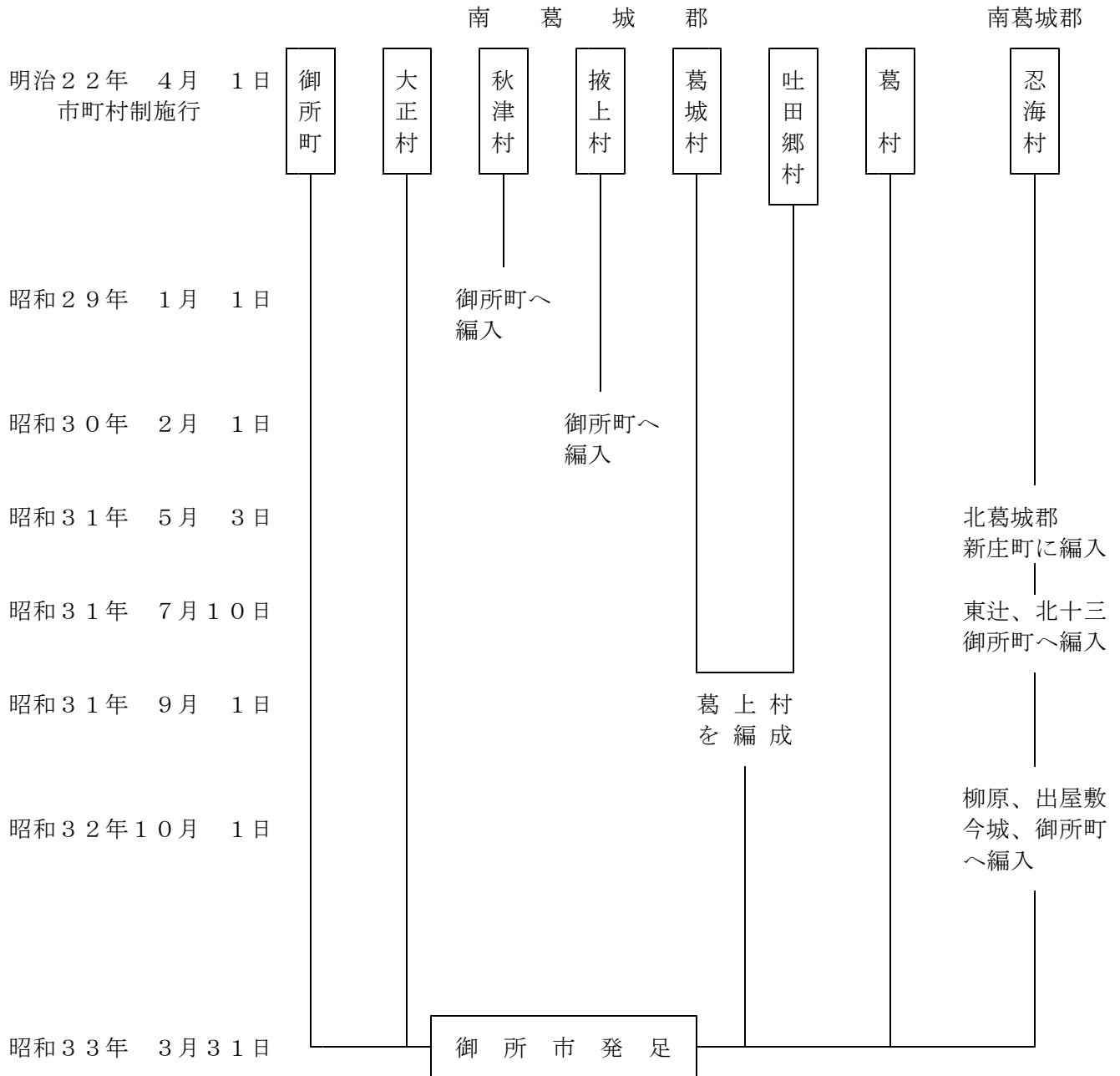
<b>1 土地・気象</b>		<b>3 経営耕地面積</b> ・・・・・・・・・・	28
1 市域の変遷	1	4 経営耕地面積規模別農家数	28
2 位置及び範囲	2	5 農業用機械	29
3 金剛山・葛城山	2	6 農地転用状況	30
4 都市計画用途区域	2	7 用途別転用面積	30
5 地目別土地面積及び評価額	3		
6 気象	4	<b>5 事業所</b>	
		1 事業所数及び従業者数	31
<b>2 人 口</b>		2 経営組織別事業所数・従業者数	31
1 年次別人口	6	3 規模別事業所数・従業者数	32
2 自治会別世帯数及び人口	8		
3 人口動態	12	<b>6 工 業</b>	
4 外国人登録人口	12	1 工業の推移	33
		2 事業所数・従業者数・製造品 出荷額	34
<b>3 国勢調査</b>		3 従業者規模別事業所数等	35
1 人口の推移	13		
2 流出・流入人口	14	<b>7 商 業</b>	
3 昼・夜間人口	15	1 商業の推移	36
4 年齢構造指数	15	2 商店数・従業者数・年間商品 販売額等	37
5 年齢別人口	16		
6 地区別・年齢別人口	17	<b>8 建設・住宅</b>	
7 配偶関係別人口	21	1 都市公園	38
8 産業、従業上の地位、男女別 15歳以上就業者数	22	2 公的住宅	38
9 産業分類別15歳以上就業者数	23	3 下水道	38
10 世帯種類、人員別世帯数及び 世帯人員	24	4 課税家屋の棟数・床面積	39
11 住宅の所有関係別世帯数	24	5 道路と橋梁	40
12 家族類型別世帯数	25		
13 人口集中地区人口・面積	26	<b>9 電気・ガス・上水道</b>	
		1 電灯・電力の状況	41
<b>4 農 業</b>		2 ガス(都市ガス)	41
1 専業・兼業別農家数	27	3 給水人口・配水量	42
2 販売農家人口	27		

<b>10 運輸・通信</b>	
1 自動車登録台数	43
2 鉄道乗車人員	43
3 電話施設状況	44
4 郵便施設・郵便物取扱状況	44
<b>11 金融</b>	
1 金融機関	45
2 金融機関預金・貸出金	45
<b>12 労働・社会保障</b>	
1 国民健康保険加入状況	46
2 国民健康保険給付状況	46
3 後期高齢者医療保険加入状況	47
4 後期高齢者医療保険給付状況	47
5 国民年金加入被保険者数	48
6 福祉年金受給権者数	48
7 拠出年金受給権者数	48
8 身体障害者手帳交付者数	49
9 生活保護状況	49
10 老人福祉センター利用者数	50
11 産業振興センター利用状況	51
12 社会福祉施設	51
<b>13 保健・衛生</b>	
1 予防接種者数	52
2 休日夜間診療所利用者数	52
3 医療施設数及び医療従事者数	53
4 特定死因別死亡者数	53
5 健康教室	54
6 健康相談	54
7 各種検診受診状況	54
8 訪問指導	54
9 母子保健事業実施状況	54
10 公害苦情件数	55
11 し尿処理状況	55
12 ごみ処理状況	55
<b>14 教育・文化</b>	
1 幼稚園	56
2 小学校	56
3 中学校	57
4 高等学校の状況	57
5 中学校卒業生進路状況	58
6 公民館利用状況	59
7 指定文化財	59
<b>15 治安・災害</b>	
1 犯罪状況	60
2 交通事故及び安全施設	60
3 消防	60
<b>16 財政</b>	
1 市有財産	61
2 一般会計予算及び決算	62
3 特別会計予算及び決算	64
4 水道事業会計予算及び決算	65
5 市税収入	67
<b>17 選挙・行政・その他</b>	
1 選挙人名簿登録者数	68
2 各種選挙投票状況	68
3 議会・委員会開催状況	69
4 市職員数	69
5 国民宿舎葛城高原ロッジ 利用状況	70
<b>付 録</b>	
1 行政組織図	

# 1 土地・気象



# 1 市域の変遷



## 2 土地・気象

### 2 位置及び範囲

面積	東 経	北 緯
60.58Km <sup>2</sup>	135°44'	34°27'

広 ぼ う		海 抜	
東 西	南 北	最 高	最 低
9.8km	10.6km	1,127.0m	72.0m

	東	西	南	北
經 度	135°46'	135°39'	135°43'	135°45'
緯 度	34°26'	34°25'	34°23'	34°28'

資料: 国土地理院HP

### 3 金剛山・葛城山

	金 剛 山	葛 城 山
標 高	1,125m	959m

資料: 国土地理院HP

### 4 都市計画用途区域

平成22年3月31日現在

市 街 化 区 域										市 街 化 域 調 整 区 域
種 別	第一種 住居地域	第二種 住居地域	商 地	業 域	近 隣 商 地	準 工 業 地	工 業 地 域	工 業 専 用 地	市 街 化 区 域 計	
面積(ha)	253.5	2.2	22.7	34.3	81.2	14.0	20.5	428.4	5,629.6	
割合 (%)	59.2	0.5	5.3	8.0	18.9	3.3	4.8	100.0	-	

資料: 企画課

## 5 地目別土地面積および評価額

面 積

各年1月1日現在(単位:千㎡)

年	総数	田	畑	宅地	池沼	山林	原野	雑種地
平成18年	36,084	11,464	1,619	4,917	4	15,850	312	1,918
平成19年	36,105	11,425	1,622	4,951	4	15,878	312	1,913
平成20年	35,960	11,370	1,614	4,966	4	15,767	318	1,921
平成21年	35,947	11,379	1,592	4,987	4	15,745	323	1,917
平成22年	35,933	11,355	1,597	4,983	4	15,739	324	1,931

資料: 税務課「概要調書」

但し、非課税地を除く数値

評 価 額

各年1月1日現在(単位:百万円)

年	総数	田	畑	宅地	池沼	山林	原野	雑種地
平成18年	107,183	4,474	465	92,370	1	393	4	9,476
平成19年	103,387	4,284	465	89,297	1	392	4	8,944
平成20年	100,426	4,131	473	86,753	1	388	4	8,676
平成21年	98,231	4,005	472	84,962	1	388	5	8,398
平成22年	95,163	3,886	483	82,260	1	388	5	8,140

資料: 税務課「概要調書」

但し、非課税地を除く数値

## 4 土地・気象

## 6 気 象

年 月	気 温 ( )					湿度 (%)		風速 (m/s)		降水量 (mm)
	最高極値	最低極値	最高平均	最低平均	平 均	最小	平均	最大	平均	
平成18年	37.0	-4.7	20.3	10.4	14.9	8	73	10.2	1.4	1,364.0
平成19年	37.9	-4.4	21.0	10.5	15.3	11	70	7.7	1.4	1,109.5
平成20年	36.3	-3.8	20.6	10.3	14.9	15	74	7.6	1.4	1,300.5
平成21年	35.4	-3.5	20.8	10.3	15.1	13	75	9.1	1.4	1,287.0
平成22年	36.9	-4.1	20.9	10.8	15.4	11	73	9.0	1.4	1,587.5
1月	16.8	-4.1	9.1	-0.2	4.1	31	69	5.6	1.6	42.0
2月	23.9	-2.6	11.7	1.3	5.9	28	73	6.3	1.5	122.5
3月	25.9	-1.6	13.4	3.1	8.0	19	74	9.0	1.7	169.0
4月	24.6	-0.5	17.8	6.7	12.0	15	68	7.0	1.7	144.0
5月	30.9	5.2	23.7	11.6	17.3	11	69	5.6	1.3	163.0
6月	33.2	12.5	27.8	18.1	22.4	29	76	7.2	1.2	201.0
7月	35.4	18.2	31.5	22.5	26.3	40	78	6.6	1.1	260.5
8月	36.9	22.4	34.7	24.5	28.8	38	72	5.1	1.2	58.0
9月	36.9	11.7	30.5	19.9	24.5	35	77	5.6	1.2	153.5
10月	28.5	6.5	22.8	14.0	17.8	32	78	4.9	1.2	158.5
11月	20.1	1.5	16.3	5.7	10.6	28	73	5.4	1.1	24.5
12月	20.7	-1.5	11.9	2.8	6.9	30	70	6.8	1.7	91.0

資料：気象庁HP（観測所名：奈良地方気象台）

)を付した値は、期間中欠測があったために精度が劣る統計である

年 月	気 温 ( )					風速(m/s)		降水量 (mm)
	最高極値	最低極値	最高平均	最低平均	平 均	最大	平均	
平成18年	36.2	-6.2	19.5	9.5	14.3	14.0	2.0	1,370.0
平成19年	35.9	-5.8	20.1	9.6	14.7	11.0	2.0	1,189.0
平成20年	36.1	-4.5	19.8	9.5	14.3	11.0	1.9	1,303.5
平成21年	34.9	-6.1	20.2	9.3	14.4	10.8	1.9	1,501.5
平成22年	35.9	-5.2	20.3	9.7	14.6	12.8	1.9	1,549.5
1月	17.8	-5.2	8.7	-1.2	3.5	7.5	2.2	43.5
2月	21.6	-3.5	10.9	0.9	5.7	7.5	2.0	97.0
3月	23.7	-3.2	13.1	2.4	7.7	12.8	2.3	220.0
4月	24.4	-1.5	17.4	5.4	11.3	8.6	2.1	121.5
5月	30.2	4.3	23.0	10.6	16.6	8.0	2.0	167.5
6月	32.3	10.8	27.2	17.0	21.8	6.8	1.7	178.5
7月	35.4	17.0	30.9	21.2	25.6	6.1	1.6	254.0
8月	35.9	20.3	33.9	22.6	27.4	7.8	1.6	81.0
9月	35.4	10.2	29.4	18.6	23.4	5.8	1.5	132.5
10月	28.1	5.8	22.0	12.9	17.0	7.2	1.7	169.0
11月	20.2	-0.9	15.6	4.4	9.7	7.5	1.6	25.5
12月	21.0	-2.4	11.3	1.2	6.0	9.5	2.1	59.5

資料：気象庁HP（観測所名：五條地域気象観測所）

)を付した値は、期間中欠測があったために精度が劣る統計である

2 人 口

## 1 年次別人口

各年10月1日現在

年	世帯数	人口総数	男	女	人口密度 人/km <sup>2</sup>
昭和33年	7,583	36,978	-	-	608.1
昭和34年	7,544	36,749	-	-	604.3
昭和35年	7,554	36,586	-	-	601.6
昭和36年	7,623	35,705	-	-	587.2
昭和37年	7,711	35,910	-	-	590.5
昭和38年	7,809	36,243	-	-	596.0
昭和39年	7,927	36,351	-	-	597.8
昭和40年	8,039	36,405	-	-	598.7
昭和41年	8,227	36,450	-	-	599.4
昭和42年	8,394	36,472	-	-	599.8
昭和43年	8,511	36,459	17,351	19,108	599.6
昭和44年	8,863	36,621	17,655	18,966	602.2
昭和45年	8,903	36,407	17,550	18,857	598.7
昭和46年	9,152	36,976	17,889	19,087	608.1
昭和47年	9,378	37,293	18,052	19,241	613.3
昭和48年	9,660	38,106	18,476	19,630	626.6
昭和49年	9,830	38,003	18,441	19,562	624.9
昭和50年	9,997	38,318	18,579	19,739	630.1
昭和51年	10,101	38,275	18,590	19,685	629.4
昭和52年	10,140	38,265	18,574	19,691	629.3
昭和53年	10,170	37,960	18,430	19,530	624.2
昭和54年	10,275	37,840	18,321	19,519	622.3
昭和55年	10,341	37,620	18,242	19,378	618.6
昭和56年	10,461	37,719	18,288	19,431	620.3
昭和57年	10,541	37,479	18,152	19,327	616.3
昭和58年	10,566	37,243	18,017	19,226	612.4
昭和59年	10,594	37,103	17,930	19,173	610.1
昭和60年	10,722	37,066	17,898	19,168	609.5
昭和61年	10,707	36,607	17,609	18,998	602.9
昭和62年	10,695	36,422	17,479	18,943	601.1
昭和63年	10,698	36,285	17,458	18,827	597.0

## 7 人 口

各年10月1日現在

年	世帯数	人口総数	男	女	人口密度 人/km <sup>2</sup>
平成 元年	10,815	36,374	17,572	18,802	596.3
平成 2年	11,084	36,658	17,572	19,086	604.2
平成 3年	11,191	36,666	17,528	19,138	604.3
平成 4年	11,331	36,711	17,567	19,144	605.1
平成 5年	11,489	36,633	17,534	19,099	603.8
平成 6年	11,665	36,624	17,533	19,091	603.7
平成 7年	11,951	36,751	17,547	19,204	605.8
平成 8年	12,004	36,359	17,391	18,968	599.5
平成 9年	12,065	35,964	17,252	18,712	593.0
平成10年	12,165	35,682	17,145	18,537	588.3
平成11年	12,235	35,403	16,976	18,427	583.7
平成12年	12,281	35,159	16,838	18,321	579.7
平成13年	12,336	34,761	16,630	18,131	573.1
平成14年	12,243	34,147	16,358	17,789	563.0
平成15年	12,300	33,691	16,092	17,599	555.5
平成16年	12,286	33,260	15,820	17,440	548.4
平成17年	12,259	32,675	15,506	17,169	538.7
平成18年	12,260	32,207	15,276	16,931	531.0
平成19年	12,275	31,669	15,038	16,631	522.8
平成20年	12,346	31,244	14,822	16,422	515.7
平成21年	12,358	30,793	14,559	16,234	508.3
平成22年	12,406	30,337	14,363	15,974	500.8

資料:市民課

市政実施以降における人口の推移である

外国人登録人口は含みません



## 2 自治会別世帯数および人口

地区名	大字 通称名	平成21年12月末				平成22年12月末				
		世帯数	人 口			世帯数	人 口			
			男	女	計		男	女	計	
御 所	御国通1	45	53	64	117	43	49	63	112	
	国鉄駅前	71	79	96	175	75	82	97	179	
	新地町	36	38	46	84	35	37	42	79	
	末広町	58	59	70	129	55	56	66	122	
	大広町	246	264	331	595	261	273	344	617	
	御国通2	21	23	23	46	21	21	21	42	
	御国通3	21	27	23	50	21	27	24	51	
	西町	34	36	50	86	35	36	52	88	
	鴨口町	30	31	42	73	26	30	35	65	
	宮前町	94	110	122	232	94	110	122	232	
	西久保本町	27	25	31	56	25	23	28	51	
	御堂魚棚	26	30	34	64	27	31	34	65	
	中央通2	38	43	52	95	38	43	51	94	
	東久保町	35	38	41	79	34	34	41	75	
	地 区	中本町	13	17	22	39	13	18	21	39
		南中町	33	35	38	73	33	37	37	74
西柏町		23	26	30	56	22	26	29	55	
本町		22	23	32	55	23	20	31	51	
神宮町		29	29	48	77	29	30	46	76	
中央通1		29	28	45	73	27	25	40	65	
栄町		158	176	207	383	152	169	198	367	
六軒町		23	20	39	59	20	20	35	55	
大橋通1		20	17	30	47	21	17	29	46	
大橋2東向		35	44	45	89	35	41	42	83	
大橋通3		31	33	41	74	28	32	35	67	
旭町		43	43	57	100	41	41	57	98	
柿ヶ坪町		81	99	107	206	83	95	103	198	
御門町		124	169	193	362	127	166	191	357	
都町		29	33	41	74	28	29	40	69	
柳町		73	81	97	178	72	77	98	175	
寺内町	93	122	130	252	95	126	133	259		
代官町	18	17	19	36	18	15	15	30		
豊年橋通	72	80	85	165	74	76	86	162		
柳田町	179	198	228	426	182	193	232	425		
南十三	127	179	187	366	132	179	183	362		
小計		2,037	2,325	2,746	5,071	2,045	2,284	2,701	4,985	

9 人 口

地区名	大字 通称名	平成21年12月末				平成22年12月末			
		世帯数	人 口			世帯数	人 口		
			男	女	計		男	女	計
秋 津 地 区	池 之 内	172	204	236	440	172	204	235	439
	今 出	46	78	74	152	45	79	71	150
	蛇 穴	275	337	314	651	285	344	305	649
	條	41	55	69	124	40	53	69	122
	出 走	21	29	41	70	21	28	39	67
	富 田	47	71	84	155	48	72	82	154
	西 垣 内	124	140	151	291	123	139	152	291
	緑 ヶ 丘	80	60	77	137	77	55	71	126
	室	145	182	211	393	146	184	206	390
	秋津団地	329	288	327	615	325	281	307	588
小 計		1,280	1,444	1,584	3,028	1,282	1,439	1,537	2,976

吐 田 郷 地 区	多 田	63	78	93	171	50	64	71	135
	関 屋	41	57	55	112	42	56	55	111
	豊 田	49	78	91	169	50	80	89	169
	名 柄	105	122	156	278	105	114	155	269
	西 寺 田	91	116	128	244	93	112	129	241
	東 名 柄	66	69	91	160	66	68	88	156
	増	95	131	127	258	95	129	122	251
	宮 戸	67	92	106	198	66	90	105	195
	森 脇	83	132	131	263	85	129	131	260
	宮戸団地	21	13	18	31	21	16	16	32
	南 寺 田	10	14	10	24	9	12	9	21
	小 計		691	902	1,006	1,908	682	870	970

葛 地 区	朝 町	79	116	125	241	78	116	123	239
	稲 宿	73	94	103	197	75	93	102	195
	今 住	117	165	172	337	115	160	168	328
	川 合	59	80	84	164	59	80	81	161
	古 瀬	165	172	208	380	165	166	208	374
	新 田	22	31	24	55	22	30	24	54
	戸 毛	414	432	518	950	408	419	503	922
	樋 野	35	38	47	85	35	37	44	81
	奉 膳	100	128	128	256	96	124	120	244
	重 阪	51	63	64	127	52	63	62	125
	水 泥	33	52	53	105	33	51	53	104
小 計		1,148	1,371	1,526	2,897	1,138	1,339	1,488	2,827

地区名	大字 通称名	平成21年12月末				平成22年12月末			
		世帯数	人 口			世帯数	人 口		
			男	女	計		男	女	計
掖 上 地 区	上 方	377	323	440	763	371	321	434	755
	北 方	499	555	600	1,155	512	556	590	1,146
	玉 手	107	151	168	319	105	147	165	312
	茅 原	239	316	307	623	237	311	307	618
	中 方	69	84	88	172	72	80	86	166
	原 谷	20	25	32	57	19	25	31	56
	東 寺 田	55	75	92	167	55	71	90	161
	本 馬	41	60	65	125	42	59	67	126
	緑 町	82	75	88	163	79	76	90	166
	北 方 団 地	80	67	84	151	77	65	85	150
	茅 草	53	77	81	158	53	75	79	154
小 計	1,622	1,808	2,045	3,853	1,622	1,786	2,024	3,810	

葛 城 地 区	朝 妻	41	61	64	125	42	60	61	121
	五 百 家	32	42	50	92	31	45	50	95
	井 戸	33	44	57	101	33	42	57	99
	小 殿	41	52	56	108	40	49	52	101
	鴨 神 下	68	87	95	182	68	86	95	181
	鴨 神 上	55	85	85	170	55	85	84	169
	北 窪	33	34	44	78	33	34	42	76
	栗 阪	123	132	170	302	123	132	168	300
	極 楽 寺	6	6	11	17	7	6	10	16
	佐 田	40	49	51	100	41	51	55	106
	下 茶 屋	23	32	35	67	23	32	34	66
	僧 堂	33	41	53	94	32	39	51	90
	高 天	20	33	32	65	17	30	28	58
	鳥 井 戸	40	42	49	91	39	38	47	85
	南 郷	74	115	114	229	78	119	117	236
	西 北 窪	25	36	49	85	25	36	48	84
	西 佐 味	81	114	109	223	79	110	104	214
	林	58	86	94	180	59	84	90	174
	東 佐 味	66	92	105	197	69	96	105	201
船 路	95	61	106	167	98	63	107	170	
伏 見	53	73	77	150	57	75	78	153	
持 田	28	32	31	63	25	30	28	58	
小 計	1,068	1,349	1,537	2,886	1,074	1,342	1,511	2,853	

## 11 人 口

地区名	大 字 通称名	平成21年12月末				平成22年12月末			
		世帯数	人 口			世帯数	人 口		
			男	女	計		男	女	計
大 正 地 区	櫛 羅	400	544	600	1,144	400	535	590	1,125
	小 林	412	419	471	890	418	416	479	895
	幸 町	418	457	491	948	412	446	471	917
	竹 田	190	230	254	484	199	233	269	502
	檜 原	223	293	325	618	222	293	319	612
	東 松 本	178	222	224	446	187	230	230	460
	三 室	384	449	471	920	392	452	460	912
	三室新町	88	68	84	152	85	64	82	146
	元 町	601	640	712	1,352	616	629	722	1,351
	さくらヶ丘	82	114	103	217	83	112	102	214
	元町団地	93	69	92	161	89	67	87	154
	葛城台第1	172	190	216	406	172	187	211	398
	葛城台東	183	200	210	410	186	198	211	409
	葛城台第2	301	367	376	743	308	360	381	741
	葛城台西	270	330	378	708	274	331	378	709
京阪ハイツ	102	130	138	268	106	125	138	263	
小 計		4,097	4,722	5,145	9,867	4,149	4,678	5,130	9,808

忍 海 地 区	今 城	39	57	62	119	40	53	61	114
	北 十 三	75	109	100	209	71	105	96	201
	出 屋 敷	32	47	44	91	34	49	45	94
	東 辻	168	238	227	465	172	239	226	465
	柳 原	82	114	120	234	84	109	122	231
小 計		396	565	553	1,118	401	555	550	1,105

合 計		12,339	14,486	16,142	30,628	12,393	14,293	15,911	30,204
-----	--	--------	--------	--------	--------	--------	--------	--------	--------

資料:市民課

外国人登録人口は含みません

## 3 人 口 動 態

年	自然動態			社会動態			婚姻	離婚	死産
	出生	死亡	増減	転入	転出	増減			
平成17年	168	388	220	760	1,107	347	146	77	1
平成18年	203	383	180	766	1,127	361	148	54	4
平成19年	191	417	226	814	1,080	266	146	90	9
平成20年	179	419	226	787	958	171	130	66	7
平成21年	160	396	236	774	1,094	320	118	75	8

資料:市民課

## 4 外 国 人 登 録 人 口

各年12月末現在

年	世帯数	人口総数	男	女
平成17年	162	204	56	148
平成18年	188	223	64	159
平成19年	198	236	59	177
平成20年	210	246	66	180
平成21年	196	235	69	166

資料:市民課

# 3 国 勢 調 査

# 1 人口の推移

	世帯数				人口					人口密度 m <sup>2</sup> 当たり (1k)
	総数	増加数	増加率 (%)	1世帯当たり 平均世帯人員	総数	増加数	増加率 (%)	男	女	
大正14年	6,138	282	4.6	4.9	29,907	3,108	10.4	14,363	15,544	-
昭和5年	6,298	160	2.5	5.3	33,239	3,332	10.0	16,707	16,532	-
昭和10年	6,338	40	0.6	5.2	33,109	130	0.4	16,509	16,600	-
昭和15年	6,296	42	0.7	5.0	31,235	1,874	6.0	15,003	16,232	-
昭和20年	-	-	-	-	-	-	-	-	-	-
昭和22年	-	-	-	-	40,134	-	-	-	-	-
昭和25年	7,997	-	-	5.0	39,699	435	1.1	18,925	20,774	586.5
昭和30年	7,964	33	0.4	5.0	39,498	201	0.5	18,992	20,506	583.5
昭和35年	7,673	291	3.8	4.6	35,549	3,949	11.1	17,033	18,516	585.4
昭和40年	8,258	585	7.1	4.3	35,788	239	0.7	17,035	18,753	588.3
昭和45年	8,784	526	6.0	4.1	35,987	199	0.6	17,206	18,781	591.6
昭和50年	9,635	851	8.8	3.9	37,554	1,567	4.2	18,112	19,442	617.4
昭和55年	9,731	96	1.0	3.8	37,387	167	0.4	17,909	19,478	614.8
昭和60年	9,995	264	2.6	3.7	36,693	694	1.9	17,540	19,153	603.4
平成2年	10,510	515	4.9	3.5	36,644	49	0.1	17,400	19,244	604.0
平成7年	10,824	314	2.9	3.3	36,119	525	1.5	17,085	19,034	595.3
平成12年	11,041	217	2.0	3.1	34,676	1,443	4.2	16,445	18,231	571.7
平成17年	10,861	180	1.6	3.0	32,273	2,403	7.4	15,082	17,191	532.1

世帯の種類「不詳」を含む

## 2 流出・流入人口

平成17年

	流 出			流 入		
	総 数	勤 務	通 学	総 数	勤 務	通 学
総 数	8,426	7,042	1,384	5,775	5,014	761
県 内 計	5,549	4,817	732	5,286	4,529	757
奈 良 市	392	299	93	78	72	6
大和高田市	814	727	87	809	688	121
大和郡山市	226	187	39	63	39	24
天理市	118	98	20	44	32	12
橿原市	1,109	981	128	1,127	964	163
桜井市	160	118	42	186	155	31
五條市	493	330	163	658	552	106
生駒市	31	28	3	14	13	1
香芝市	226	207	19	292	236	56
葛城市	903	900	3	783	717	66
三郷町	22	20	2	17	15	2
斑鳩町	9	7	2	26	19	7
川西町	37	37	0	10	8	2
三宅町	15	14	1	21	20	1
田原本町	128	122	6	83	73	10
榛原町	17	11	6	23	18	5
高取町	195	159	36	222	211	11
明日香村	36	33	3	45	36	9
上牧町	41	40	1	54	43	11
王寺町	86	63	23	30	23	7
広陵町	100	86	14	133	116	17
河合町	37	33	4	30	22	8
吉野町	61	46	15	74	66	8
大淀町	214	194	20	335	291	44
下市町	34	34	0	73	62	11
その他	45	43	2	56	38	18
県外計	2,877	2,225	652	489	485	4
大阪府	2,469	1,977	492	325	323	2
和歌山県	53	43	10	105	105	-
京都府	141	46	95	13	12	1
兵庫県	69	37	32	18	18	-
その他	145	122	23	28	27	1

流入、流出人口には15歳未満の者を除いている



### 3 昼・夜間人口

年	昼間人口	夜間人口	流出入状況		
			流出口	流入人口	増減
平成17年	29,533	32,273	8,426	5,775	2,651

流入、流出口には15歳未満の者を除いている

### 4 年齢構造指数

年	総数	年少人口 0～14歳	人口割合	生産年齢人口 15～64歳	人口割合	老年人口 65歳以上	人口割合	年齢不詳
昭和60年	36,693	6,981	19.0	24,552	66.9	5,112	13.9	48
平成2年	36,644	5,939	16.2	24,771	67.6	5,921	16.2	13
平成7年	36,119	5,248	14.5	24,120	66.8	6,742	18.7	9
平成12年	34,676	4,575	13.2	22,218	64.1	7,690	22.2	193
平成17年	32,273	3,718	11.5	19,866	61.6	8,689	26.9	-

年	年少人口指数	老年人口指数	従属人口指数	老年化指数
昭和60年	28.4	20.8	49.2	73.2
平成2年	24.0	23.9	47.9	99.6
平成7年	21.8	28.0	49.8	128.5
平成12年	20.6	34.6	55.2	168.1
平成17年	18.7	43.7	62.5	233.7

年齢不詳者は含まない。

年少人口指数	老年人口指数	従属人口指数	老年化指数
$\frac{\text{年少人口}}{\text{生産年齢人口}} \times 100$	$\frac{\text{老年人口}}{\text{生産年齢人口}} \times 100$	$\frac{\text{年少人口} + \text{老年人口}}{\text{生産年齢人口}} \times 100$ (= 年少人口指数+老年人口指数)	$\frac{\text{老年人口}}{\text{年少人口}} \times 100$

5 年 齡 別 人 口

年 次	平成2年			平成7年			平成12年			平成17年		
	男	女	計	男	女	計	男	女	計	男	女	計
0～4歳	854	769	1,623	756	735	1,491	712	608	1,320	479	499	978
5～9歳	1,033	968	2,001	941	838	1,779	772	738	1,510	672	608	1,280
10～14歳	1,171	1,144	2,315	1,022	956	1,978	919	826	1,745	746	714	1,460
15～19歳	1,404	1,372	2,776	1,111	1,149	2,260	1,005	930	1,935	847	786	1,633
20～24歳	1,089	1,283	2,372	1,285	1,320	2,605	967	1,050	2,017	809	882	1,691
25～29歳	994	967	1,961	986	1,105	2,091	1,096	1,078	2,174	828	856	1,684
30～34歳	957	1,036	1,993	958	982	1,940	876	945	1,821	904	886	1,790
35～39歳	1,246	1,219	2,465	948	1,031	1,979	901	971	1,872	784	886	1,670
40～44歳	1,450	1,557	3,007	1,227	1,186	2,413	939	1,007	1,946	864	919	1,783
45～49歳	1,281	1,390	2,671	1,451	1,601	3,052	1,210	1,170	2,380	910	970	1,880
50～54歳	1,249	1,344	2,593	1,300	1,395	2,695	1,399	1,579	2,978	1,165	1,143	2,308
55～59歳	1,280	1,278	2,558	1,243	1,341	2,584	1,236	1,368	2,604	1,335	1,542	2,877
60～64歳	1,147	1,228	2,375	1,219	1,282	2,501	1,179	1,312	2,491	1,184	1,366	2,550
65～69歳	790	1,102	1,892	1,043	1,172	2,215	1,134	1,244	2,378	1,126	1,271	2,397
70～74歳	580	909	1,489	666	1,000	1,666	933	1,085	2,018	986	1,164	2,150
75～79歳	447	856	1,303	437	813	1,250	541	905	1,446	756	1,030	1,786
80～84歳	268	507	775	293	674	967	296	652	948	415	804	1,219
85～89歳	126	226	352	147	330	477	158	460	618	198	510	708
90～94歳	23	67	90	40	99	139	52	179	231	58	284	342
95～99歳	3	15	18	7	20	27	10	38	48	15	65	80
100歳以上	1	1	2	-	1	1	1	2	3	1	6	7
0～14歳	3,058	2,881	5,939	2,719	2,529	5,248	2,403	2,172	4,575	1,897	1,821	3,718
15～64歳	12,097	12,674	24,771	11,728	12,392	24,120	10,808	11,410	22,218	9,630	10,236	19,866
65歳以上	2,238	3,683	5,921	2,633	4,109	6,742	3,125	4,565	7,690	3,555	5,134	8,689
年 齡 不 詳	7	6	13	5	4	9	109	84	193	-	-	-
合 計	17,400	19,244	36,644	17,085	19,034	36,119	16,445	18,231	34,676	15,082	17,191	32,273

6 地区別・年齢別人口(秋津地区)

平成17年

年 齢	総 数	男	女
総 数	3,879	1,793	2,086
0～4歳	122	60	62
5～9歳	134	73	61
10～14歳	165	92	73
15～19歳	185	105	80
20～24歳	238	111	127
25～29歳	211	93	118
30～34歳	183	91	92
35～39歳	177	88	89
40～44歳	181	84	97
45～49歳	196	93	103
50～54歳	278	147	131
55～59歳	360	162	198
60～64歳	300	138	162
65～69歳	301	141	160
70～74歳	261	118	143
75～79歳	201	82	119
80～84歳	184	57	127
85歳以上	202	58	144
不 詳	-	-	-

地区別・年齢別人口(忍海地区)

平成17年

年 齢	総 数	男	女
総 数	1,149	570	579
0～4歳	31	16	15
5～9歳	49	29	20
10～14歳	62	36	26
15～19歳	49	28	21
20～24歳	62	30	32
25～29歳	76	38	38
30～34歳	64	34	30
35～39歳	69	30	39
40～44歳	69	40	29
45～49歳	63	29	34
50～54歳	96	52	44
55～59歳	104	51	53
60～64歳	79	37	42
65～69歳	86	41	45
70～74歳	55	27	28
75～79歳	52	25	27
80～84歳	55	17	38
85歳以上	28	10	18
不 詳	-	-	-

## 地区別・年齢別人口(葛城地区)

平成17年

年 齢	総 数	男	女
総 数	3,023	1,421	1,602
0～4歳	82	36	46
5～9歳	116	63	53
10～14歳	125	68	57
15～19歳	158	72	86
20～24歳	156	78	78
25～29歳	142	77	65
30～34歳	148	82	66
35～39歳	144	73	71
40～44歳	153	77	76
45～49歳	193	85	108
50～54歳	221	121	100
55～59歳	274	125	149
60～64歳	208	105	103
65～69歳	196	88	108
70～74歳	230	105	125
75～79歳	207	85	122
80～84歳	137	53	84
85歳以上	133	28	105
不 詳	-	-	-

## 地区別・年齢別人口(葛地区)

平成17年

年 齢	総 数	男	女
総 数	3,049	1,424	1,625
0～4歳	65	38	27
5～9歳	80	50	30
10～14歳	128	62	66
15～19歳	143	85	58
20～24歳	144	62	82
25～29歳	157	75	82
30～34歳	147	70	77
35～39歳	118	56	62
40～44歳	146	65	81
45～49歳	163	78	85
50～54歳	233	113	120
55～59歳	270	133	137
60～64歳	259	116	143
65～69歳	231	106	125
70～74歳	259	124	135
75～79歳	206	102	104
80～84歳	153	55	98
85歳以上	147	34	113
不 詳	-	-	-

地区別・年齢別人口(御所地区)

平成17年

年 齢	総 数	男	女
総 数	4,977	2,268	2,709
0～4歳	122	57	65
5～9歳	229	119	110
10～14歳	216	97	119
15～19歳	267	118	149
20～24歳	218	92	126
25～29歳	213	108	105
30～34歳	240	121	119
35～39歳	270	123	147
40～44歳	284	142	142
45～49歳	290	136	154
50～54歳	331	158	173
55～59歳	432	197	235
60～64歳	414	189	225
65～69歳	412	194	218
70～74歳	375	169	206
75～79歳	320	142	178
80～84歳	176	60	116
85歳以上	168	46	122
不 詳	-	-	-

地区別・年齢別人口(大正地区)

平成17年

年 齢	総 数	男	女
総 数	10,266	4,868	5,398
0～4歳	374	176	198
5～9歳	397	210	187
10～14歳	491	254	237
15～19歳	539	279	260
20～24歳	581	287	294
25～29歳	583	292	291
30～34歳	695	342	353
35～39歳	599	293	306
40～44歳	628	299	329
45～49歳	619	305	314
50～54歳	732	370	362
55～59歳	925	427	498
60～64歳	820	379	441
65～69歳	765	365	400
70～74歳	581	272	309
75～79歳	444	165	279
80～84歳	294	102	192
85歳以上	199	51	148
不 詳	-	-	-

## 地区別・年齢別人口(吐田郷地区)

平成17年

年 齢	総 数	男	女
総 数	2,007	937	1,070
0～4歳	53	28	25
5～9歳	110	55	55
10～14歳	101	47	54
15～19歳	96	47	49
20～24歳	97	50	47
25～29歳	104	51	53
30～34歳	97	48	49
35～39歳	88	34	54
40～44歳	110	57	53
45～49歳	132	65	67
50～54歳	158	76	82
55～59歳	173	85	88
60～64歳	155	70	85
65～69歳	130	59	71
70～74歳	137	66	71
75～79歳	126	61	65
80～84歳	72	23	49
85歳以上	68	15	53
不 詳	-	-	-

## 地区別・年齢別人口(掖上地区)

平成17年

年 齢	総 数	男	女
総 数	3,923	1,801	2,122
0～4歳	129	68	61
5～9歳	165	73	92
10～14歳	172	90	82
15～19歳	196	113	83
20～24歳	195	99	96
25～29歳	198	94	104
30～34歳	216	116	100
35～39歳	205	87	118
40～44歳	212	100	112
45～49歳	224	119	105
50～54歳	259	128	131
55～59歳	339	155	184
60～64歳	315	150	165
65～69歳	276	132	144
70～74歳	252	105	147
75～79歳	230	94	136
80～84歳	148	48	100
85歳以上	192	30	162
不 詳	-	-	-

7 配偶関係別人口

平成17年

年 齢	男					女				
	総 数	未 婚	有配偶	死 別	離 別	総 数	未 婚	有配偶	死 別	離 別
総 数	13,185	3,645	8,477	547	504	15,370	3,060	8,559	2,868	861
15～19歳	847	841	6	-	-	786	778	6	-	2
20～24歳	809	759	48	-	2	882	784	87	1	10
25～29歳	828	610	203	1	14	856	554	278	1	22
30～34歳	904	480	399	1	24	886	283	536	1	66
35～39歳	784	263	470	1	47	886	184	601	5	95
40～44歳	864	178	618	2	65	919	86	730	12	89
45～49歳	910	156	685	11	58	970	69	797	23	81
50～54歳	1,165	128	951	18	67	1,143	57	956	44	86
55～59歳	1,335	112	1,111	32	79	1,542	74	1,236	109	121
60～64歳	1,184	43	1,045	45	51	1,366	54	1,041	180	90
65～69歳	1,126	37	991	57	39	1,271	33	878	295	60
70～74歳	986	22	854	86	24	1,164	32	678	399	55
75～79歳	756	9	623	99	24	1,030	33	458	499	38
80～84歳	415	5	299	104	4	804	20	218	533	31
85歳以上	272	2	174	90	6	865	19	59	766	15

総数には、配偶関係「不詳」を含む。

8 産業、従業上の地位、男女別15才以上就業者数

平成17年

産業大分類	総 数						男						女					
	総 数 (注1)	雇 用 者	役 員	自営業主、 家庭内職者	家族従業者	総 数 (注1)	雇 用 者	役 員	自営業主、 家庭内職者	家族従業者	総 数 (注1)	雇 用 者	役 員	自営業主、 家庭内職者	家族従業者			
	総 数	13,729	9,860	588	2,315	965	8,208	5,644	459	1,877	228	5,521	4,216	129	438	737		
第 1 次 産 業	736	42	2	492	200	522	33	1	453	35	214	9	1	39	165			
農 業	730	39	2	489	200	518	32	1	450	35	212	7	1	39	165			
林 業	6	3	-	3	-	4	1	-	3	-	2	2	-	-	-			
漁 業	-	-	-	-	-	-	-	-	-	-	-	-	-	-	-			
第 2 次 産 業	4,405	3,161	264	696	284	2,981	2,130	210	550	91	1,424	1,031	54	146	193			
鉱 業	4	4	-	-	-	3	3	-	-	-	1	1	-	-	-			
建 設 業	1,021	598	98	248	77	896	528	81	245	42	125	70	17	3	35			
製 造 業	3,380	2,559	166	448	207	2,082	1,599	129	305	49	1,298	960	37	143	158			
第 3 次 産 業	8,354	6,481	318	1,081	473	4,548	3,369	244	834	101	3,806	3,112	74	247	372			
電 気・ガ ス・熱 供 給・水 道 業	74	73	1	-	-	70	69	1	-	-	4	4	-	-	-			
情 報 通 信 業	133	121	7	5	-	101	91	6	4	-	32	30	1	1	-			
運 輸 業	654	551	34	56	13	587	498	28	56	5	67	53	6	-	8			
卸 売・小 売 業	2,558	1,672	128	496	261	1,332	769	98	408	57	1,226	903	30	88	204			
金 融・保 険 業	234	214	6	13	1	108	93	5	10	-	126	121	1	3	1			
不 動 産 業	83	50	11	20	2	65	39	9	17	-	18	11	2	3	2			
飲 食 店・宿 泊 業	382	247	5	78	52	152	94	4	48	6	230	153	1	30	46			
医 療・福 祉	1,306	1,200	18	58	30	308	242	10	53	3	998	958	8	5	27			
教 育・学 習 支 援 業	582	518	4	53	7	240	220	3	15	2	342	298	1	38	5			
複 合 サービス 事 業	245	243	1	1	-	181	179	1	1	-	64	64	-	-	-			
サー ビ ス 業 (他 に 分 類 さ れ な い も の)	1,612	1,101	103	301	107	1,013	684	79	222	28	599	417	24	79	79			
公 務 (他 に 分 類 さ れ な い も の)	491	491	-	-	-	391	391	-	-	-	100	100	-	-	-			
分 類 不 能 の 産 業	234	176	4	46	8	157	112	4	40	1	77	64	-	6	7			

従業上の地位「不詳」を含む。



9 産業分類別15歳以上就業者数

産業大分類	平成12年	産業大分類	平成17年
A. 農業	794	A. 農業	730
B. 林業・狩猟業	6	B. 林業	6
C. 漁業・水産養殖業	-	C. 漁業	-
第1次産業合計	800	第1次産業合計	736
D. 鉱業	6	D. 鉱業	4
E. 建設業	1,287	E. 建設業	1021
F. 製造業	3,973	F. 製造業	3380
第2次産業合計	5,266	第2次産業合計	4,405
G. 電気・ガス・水道業	107	G. 電気・ガス・熱供給・水道業	74
H. 運輸・通信業	884	H. 情報通信業	133
I. 卸売・小売業、飲食店	2,946	I. 運輸業	654
J. 金融・保険業	358	J. 卸売・小売業	2558
K. 不動産業	110	K. 金融・保険業	234
L. サービス業	3,495	L. 不動産業	83
M. 公務	585	M. 飲食店・宿泊業	382
		N. 医療・福祉	1,306
		O. 教育・学習支援業	582
		P. 複合サービス事業	245
		Q. サービス業(他に分類されないもの)	1,612
		R. 公務(他に分類されないもの)	491
第3次産業合計	8,485	第3次産業合計	8,354
N. 分類不能の産業	258	S. 分類不能の産業	234
合計	14,809	合計	13,729

職業別人口

職業大分類	平成2年	平成7年	平成12年	平成17年
専門的・技術的職業従事者	1,753	1,934	1,828	1,647
管理的職業従事者	614	576	442	397
事務従事者	2,652	2,914	2,638	2,316
販売従事者	2,427	2,446	2,242	1,977
サービス職業従事者	675	763	948	1,100
保安職業従事者	176	188	196	177
農林漁業作業従事者	1,060	968	793	756
運輸・通信従事者	619	640	540	533
生産工程・労務作業従事者	5,968	5,731	4,920	4,603
分類不能の職業	99	180	262	223
合計	16,043	16,340	14,809	13,729

## 10 世帯種類、人員別世帯数及び世帯人員

平成17年

総数		一般世帯								施設等の世帯		
世帯数	世帯人員	世帯員数								世帯人員	世帯数	世帯人員
		計	1人	2人	3人	4人	5人	6人	7人以上			
10,861	32,273	10,848	2,113	3,051	2,216	1,832	882	520	234	31,415	13	858

総数には、世帯の種類「不詳」を含む

## 11 住宅の所有関係別世帯数

平成17年

住居の種類 住宅所有の関係	世帯数	世帯人員	1世帯当り 人員	1世帯当り 延べ面積 ( $m^2$ )	1人当り 延べ面積 ( $m^2$ )
一般世帯	10,848	31,415	2.90	-	-
住宅に住む一般世帯	10,674	31,141	2.92	132.4	45.4
主世帯	10,577	30,964	2.93	133.2	45.5
持ち家	7,976	25,251	3.17	156.2	49.3
公営、公団 公社の借家	1,667	3,601	2.16	63.8	29.6
民営借家	861	1,906	2.21	59.2	26.8
給与住宅	73	206	2.82	73.6	26.1
間借り	97	177	1.82	46.6	25.5
住宅以外に住む一般世帯	174	274	1.57	-	-

12 家族類型別世帯数

平成17年

世帯数 人員	総数	親 族 世 帯														非親族	単独			
		核 家 族 世 帯						そ の 他 の 親 族 世 帯												
		計	夫婦のみ	夫婦と子供	男親と子供	女親と子供	計	夫婦と両親	夫婦と片親	夫婦・子供 と両親	夫婦・子供 と片親	夫婦と他の親 族(親・子供を 含まない)	夫婦・子供他 の親族(親を 含まない)	夫婦・親他の 親族(子供を 含まない)	夫婦・子供 親と他の親族			兄弟姉妹のみ	他に分類され ない親族世帯	
	10,848	8,712	6,313	2,300	3,033	161	819	2,399	102	300	587	778	36	140	41	159	46	210	23	2,113
	31,415	29,256	17,882	4,603	10,937	384	1,958	11,374	408	900	3,503	3,695	114	649	204	1,077	99	725	46	2,113
	31,370	29,234	17,868	4,600	10,934	382	1,952	11,366	408	900	3,503	3,694	113	647	203	1,076	99	723	23	2,113
1世帯当り 親族人員	2.89	3.36	2.83	2.00	3.61	2.37	2.38	4.74	4.00	3.00	5.97	4.75	3.14	4.62	4.95	6.77	2.15	3.44	1.00	1.00

## 13 人口集中地区人口・面積

年	人口集中地区		
	面積(km <sup>2</sup> )	人口(人)	人口密度(人/km <sup>2</sup> )
昭和45年	1.0	7,894	7,894
昭和50年	1.0	7,203	7,203
昭和55年	2.1	11,332	5,396
昭和60年	2.1	11,121	5,296
平成 2年	2.3	12,368	5,377
平成 7年	2.4	12,452	5,276
平成12年	2.4	12,113	5,068
平成17年	2.4	11,021	4,670
準D.I.D地区	-	-	-

## 4 農 業

## 27 農 業

## 1 専業・兼業別農家数

平成17年2月1日現在

旧町村別	総農家数		専業農家数 (販売農家)	兼業農家数(販売農家)			
	販売 農家数	自給的 農家数		計	第1種	第2種	
総 数	1,644	935	709	160	775	61	714
御所町	38	14	24	3	11	1	10
秋津村	233	149	84	27	122	10	112
掖上村	185	89	96	11	78	3	75
葛 村	194	71	123	20	51	4	47
葛城村	379	263	116	47	216	17	199
吐田郷村	229	147	82	21	126	11	115
大正村	301	140	161	22	118	12	106
忍海村	85	62	23	9	53	3	50

資料:農林業センサス

## 2 販 売 農 家 人 口

平成17年2月1日現在

旧町村別	男				女			
	計	14才以下	15才～59才	60才以上	計	14才以下	15才～59才	60才以上
総 数	1,963	201	1,088	674	2,055	206	1,048	801
御所町	26	4	12	10	30	3	13	14
秋津村	323	33	176	114	325	41	163	121
掖上村	191	16	107	68	214	22	115	77
葛 村	172	16	100	56	152	14	77	61
葛城村	530	58	295	177	562	50	299	213
吐田郷村	306	35	170	101	323	38	161	124
大正村	285	27	155	103	306	26	151	129
忍海村	130	12	73	45	143	12	69	62

資料:農林業センサス

## 3 経営耕地面積

平成17年2月1日現在 (単位: )

旧町村別	総面積	田	畑	樹園地
総数	64,821	60,027	2,581	2,213
御所町	1,100	1,098	2	-
秋津村	10,669	10,329	200	140
掖上村	5,815	5,355	311	149
葛村	3,651	3,322	272	57
葛城村	19,796	17,193	1,046	1,557
吐田郷村	10,160	9,835	248	77
大正村	9,112	8,485	409	218
忍海村	4,518	4,410	93	15

資料: 農林業センサス

## 4 経営耕地面積規模別農家数

平成17年2月1日現在

旧町村別	農家数	0.3ha 未満	0.3 ~ 0.5ha	0.5 ~ 1.0ha	1.0 ~ 1.5ha	1.5 ~ 2.0ha	2.0 ~ 2.5ha	2.5 ~ 3.0ha	3.0ha 以上	例 外 規 定
総数	1,751	654	359	575	116	32	5	2	6	2
御所町	38	20	6	10	2	-	-	-	-	-
秋津村	249	80	45	93	24	4	1	-	2	-
掖上村	187	85	28	63	10	-	1	-	-	-
葛村	225	132	54	35	2	2	-	-	-	-
葛城村	395	89	88	153	42	17	2	2	1	1
吐田郷村	248	85	55	95	10	2	-	-	1	-
大正村	317	142	64	89	14	6	1	-	-	1
忍海村	92	21	19	37	12	1	-	-	2	-

資料: 農林業センサス

5 農 業 用 機 械

平成17年2月1日現在

旧町村別	実農家数	乗用型 トラクター		動力防除機		乗用スピード スプレイヤー		動力田植機		コンバイン	
		農家数	台数	農家数	台数	農家数	台数	農家数	台数	農家数	台数
総数	2,901	877	940	412	463	3	3	834	842	775	787
御所町	33	12	14	2	2	-	-	10	10	9	9
秋津村	490	146	156	63	66	-	-	142	142	139	139
掖上村	279	79	85	47	55	-	-	81	84	72	72
葛村	190	59	62	19	20	1	1	60	60	51	52
葛城村	825	253	271	124	138	1	1	226	229	221	225
吐田郷村	456	141	151	59	62	-	-	131	132	125	129
大正村	429	128	135	70	88	1	1	126	127	104	105
忍海村	199	59	66	28	32	-	-	58	58	54	56

資料：農林業センサス



### 6 農地転用状況

年	第3条申請				第4条申請		第5条申請		第20条申請	
	所有権移転		耕作権設定		転用		転用		貸借解除	
	件数	面積(m <sup>2</sup> )	件数	面積(m <sup>2</sup> )	件数	面積(m <sup>2</sup> )	件数	面積(m <sup>2</sup> )	件数	面積(m <sup>2</sup> )
17年	33	50,031	10	20,149	18	11,815	17	16,342	43	76,983
18年	58	94,164	7	9,250	9	5,354	21	10,819	31	58,959
19年	54	69,449	8	13,410	9	7,194	18	10,723	30	51,001
20年	56	62,223	16	33,520	5	3,696	7	5,898	91	211,500
21年	43	58,491	12	12,828	6	6,606	15	19,420	31	45,376

資料：農業委員会事務局

### 7 用途別転用面積

(単位：m<sup>2</sup>)

年	住 宅	工・鉱業 (資材置場)	植 林	道水路・鉄道	その他建物施設 (露天駐車場合)
平成17年	10,831	1,602	-	3,318	12,406
平成18年	4,519	7,739	-	542	3,373
平成19年	5,270	4,605	-	758	7,284
平成20年	638	1,901	-	-	7,055
平成21年	3,543	10,595	2,921	-	8,967

資料：農業委員会事務局

# 5 事 業 所

## 1 事業所数及び従業者数

産業大分類	平成13年		産業大分類	平成18年	
	事業所数	従業者数		事業所数	従業者数
A.B.C 農林水産業	1	31	A.B.C 農林漁業	1	20
D 鉱業	-	-	D 鉱業	-	-
E 建設業	131	921	E 建設業	124	884
F 製造業	325	3,320	F 製造業	261	2,899
G 電気・ガス・水道業	3	66	G 電気・ガス・熱供給・水道業	3	48
H 運輸・通信業	31	450	H 情報通信業	4	17
I 卸売業・小売業	544	2,487	I 運輸業	18	326
J 金融・保険業	14	179	J 卸売業・小売業	391	2,185
K 不動産業	19	74	K 金融・保険業	10	129
L サービス業	412	3,005	L 不動産業	25	36
M 公務	17	318	M 飲食店・宿泊業	69	308
N 分類不能の産業	-	-	N 医療・福祉	94	1,712
合計	1,497	10,851	O 教育・学習支援業	40	500
			P 複合サービス事業	18	204
			Q サービス業	236	850
			R 公務	17	366
			合計	1,311	10,484

資料:事業所・企業統計調査

## 2 経営組織別事業所数・従業者数

平成18年10月1日現在

産業大分類	総数		民 営		国・地方公共団体	
	事業所数	従業者数	事業所数	従業者数	事業所数	従業者数
総数	1,311	10,484	1,229	9,257	82	1,227
A.B.C 農林漁業	1	20	1	20	-	-
D 鉱業	-	-	-	-	-	-
E 建設業	124	884	124	884	-	-
F 製造業	261	2,899	261	2,899	-	-
G 電気・ガス・熱供給・水道業	3	48	-	-	3	48
H 情報通信業	4	17	4	17	-	-
I 運輸業	18	326	18	326	-	-
J 卸売業・小売業	391	2,185	390	2,002	1	183
K 金融・保険業	10	129	10	129	-	-
L 不動産業	25	36	24	31	1	5
M 飲食店・宿泊業	69	308	68	308	1	-
N 医療・福祉	94	1,712	64	1,593	30	119
O 教育・学習支援業	40	500	20	73	20	427
P 複合サービス事業	18	204	18	204	-	-
Q サービス業	236	850	227	771	9	79
R 公務	17	366	-	-	17	366

資料:事業所・企業統計調査

3 規模別事業所数・従業者数（民営事業所）

平成18年10月1日現在

産業大分類	事業所数		従業者数		うち常雇		1～4人		5～9人		10～19人		20～29人		30人以上	
	事業所数	従業者数	事業所数	従業者数	事業所数	従業者数	事業所数	従業者数	事業所数	従業者数	事業所数	従業者数	事業所数	従業者数	事業所数	従業者数
総数	1,229	9,257	-	-	818	1,685	205	1,319	123	1,685	35	810	48	3,758		
農林漁業	1	20			-	-	-	-	-	-	1	20	-	-		
鉱業	-	-			-	-	-	-	-	-	-	-	-	-		
建設業	124	884			64	142	34	219	20	271	3	63	3	189		
製造業	261	2,899			130	302	53	338	46	635	12	284	20	1,340		
電気・ガス・熱供給・水道業	-	-			-	-	-	-	-	-	-	-	-	-		
情報通信業	4	17			2	5	2	12	-	-	-	-	-	-		
運輸業	18	326			3	7	2	17	6	92	5	115	2	95		
卸売業・小売業	390	2,002			303	633	50	316	25	339	5	117	7	597		
金融・保険業	10	129			4	5	2	16	2	23	-	-	2	85		
不動産業	24	31			24	31	-	-	-	-	-	-	-	-		
飲食店・宿泊業	68	308			56	118	5	32	3	47	2	47	2	64		
医療・福祉	64	1,593			22	54	23	155	6	84	4	98	9	1,202		
教育・学習支援業	20	73			15	24	3	17	1	12	1	20	-	-		
複合サービス事業	18	204			9	25	4	35	3	45	1	26	1	73		
サービス業	227	771			186	339	27	162	11	137	1	20	2	113		
公務	-	-			-	-	-	-	-	-	-	-	-	-		

資料：事業所・企業統計調査

# 6 工 業

## 1 工 業 の 推 移

各年12月31日現在

	事業所数	従業者数	製造品出荷額等(万円)	1工場当り製造品 出 荷 額 (万円)	従 業 者 1 人 当 り 製造品出荷額(万円)
平成 9 年	283	2,900	5,624,105	19,873	1,939
平成 1 0 年	301	2,940	5,295,426	17,593	1,801
平成 1 1 年	289	2,762	4,866,579	16,839	1,762
平成 1 2 年	272	2,675	5,113,767	18,801	1,912
平成 1 5 年	233	2,650	5,205,409	22,341	1,964
平成 1 7 年	223	2,620	5,192,473	23,285	1,982
食 料 品	14	198	344,519	24,609	1,740
飲 料 ・ 飼 料	5	41	65,146	13,029	1,589
織 維	14	79	42,973	3,070	544
衣 服	32	270	305,643	9,551	1,132
木 材	8	56	45,520	5,690	813
家 具 ・ 装 備 品	7	52	76,718	10,960	1,475
パ ル プ ・ 紙	12	187	438,221	36,518	2,343
出 版 ・ 印 刷	6	37	20,686	3,448	559
化 学	20	584	1,565,470	78,274	2,681
石 油 ・ 石 炭	-	-	-	-	-
プ ラ ス チ ッ ク	17	288	588,270	34,604	2,043
ゴ ム 製 品	34	189	148,270	4,361	784
な め し 革	3	30	×	×	×
窯 業 ・ 土 石	10	80	190,866	19,087	2,386
鉄 鋼	-	-	-	-	-
非 鉄 金 属	5	135	310,241	62,048	2,298
金 属 製 品	8	45	153,984	19,248	3,422
一 般 機 械	9	131	193,977	21,553	1,481
電 気 機 械	3	103	×	×	×
情 報 通 信 機 械	-	-	-	-	-
電 子 部 品 ・ デ バ イ ス	-	-	-	-	-
輸 送 用 機 械	1	9	×	×	×
精 密 機 械	-	-	-	-	-
そ の 他	15	106	122,775	8,185	1,158

資料:工業統計調査

2 事業所数・従業員数・製造品出荷額

各年12月31日現在

事業所数	常用労働者		個人事業主・家族従業員			合計	現金給与総額 (万円)	原材料使用額等 (万円)	製造品出荷額 (万円)	加工賃収入 (万円)	修理料収入 (万円)	合計 (万円)
	男	女	計	男	女							
平成9年	1,450	1,092	2,542	200	158	358	1,000,355	3,140,729	5,456,424	166,020	1,661	5,624,105
平成10年	1,472	1,083	2,555	219	166	385	965,931	2,983,907	5,081,107	211,814	2,502	5,295,423
平成11年	1,362	1,038	2,400	209	153	362	923,696	2,660,480	4,605,305	258,927	2,347	4,866,579
平成12年	1,341	999	2,340	198	137	335	905,648	2,849,223	4,865,185	245,535	3,047	5,113,767
平成15年	1,390	1,013	2,403	154	93	247	834,985	2,927,241	4,977,808	227,046	555	5,205,409
平成17年	1,429	959	2,388	138	94	232	841,370	2,923,276	4,935,287	256,940	246	5,192,473
食料品	88	94	182	8	8	16	53,797	189,753	293,677	50,842	-	344,519
飲料・飼料	5	13	41	-	-	-	10,981	27,854	66,146	-	-	66,146
繊維	24	37	61	9	9	18	9,561	33,489	23,851	19,122	-	42,973
衣服	72	159	231	24	15	39	56,651	127,156	267,488	38,113	42	305,643
木材	30	13	43	10	3	13	10,805	32,521	45,300	220	-	45,520
家具・装備品	33	11	44	4	4	8	18,787	48,285	76,573	145	-	76,718
パルプ・紙	89	85	174	8	5	13	62,240	257,674	435,761	2,460	-	438,221
出版・印刷	11	18	29	5	3	8	8,400	5,440	4,900	15,786	-	20,686
化学	358	225	583	1	-	1	242,594	1,034,726	1,520,416	45,054	-	1,565,470
石油・石炭	-	-	-	-	-	-	-	-	-	-	-	-
プラスチック	184	87	271	9	8	17	93,560	218,340	576,936	11,334	-	588,270
ゴム製品	78	61	139	27	23	50	33,741	83,049	147,510	760	-	148,270
なめし革	19	6	25	3	2	5	x	x	x	x	x	x
窯業・土石	63	10	73	5	2	7	31,984	110,846	190,716	150	-	190,866
鉄	-	-	-	-	-	-	-	-	-	-	-	-
非鉄金属	101	30	131	2	2	4	67,919	142,565	308,955	1,286	-	310,241
金属製品	24	9	33	8	4	12	10,873	48,209	149,574	4,410	-	153,984
一般機械	107	18	125	5	1	6	51,718	45,446	143,282	50,491	204	193,977
電気機械	72	31	103	-	-	-	x	x	x	x	x	x
情報通信機械	-	-	-	-	-	-	-	-	-	-	-	-
電子部品・デバイス	-	-	-	-	-	-	-	-	-	-	-	-
輸送用機械	1	7	8	1	-	1	x	x	x	x	x	x
精密機械	-	-	-	-	-	-	-	-	-	-	-	-
その他	47	45	92	9	5	14	23,541	70,884	106,908	15,867	-	122,775

資料：工業統計調査

## 3 従業者規模別事業所数等

平成17年12月31日現在

	総数						1～3人			4～9人			10～19人			20～29人			30人以上					
	事業所数		従業者数		製造品出荷額(万円)		事業所数		従業者数		製造品出荷額(万円)		事業所数		従業者数		製造品出荷額(万円)		事業所数		従業者数		製造品出荷額(万円)	
食料品	14	198	344,519	5	10	1,966	4	22	12,910	1	14	x	2	44	x	2	108	x						
飲料・飼料	5	41	65,146	1	2	x	2	13	x	2	26	x	-	-	-	-	-	-	-	-	-	-	-	-
繊維	14	79	42,973	7	13	2,996	6	37	x	-	-	-	1	29	x	-	-	-	-	-	-	-	-	-
衣服	32	270	305,643	14	27	8,852	11	63	81,488	3	43	48,073	2	43	x	2	94	x						
木材	8	56	45,520	3	7	x	4	22	10,270	-	-	-	1	27	x	-	-	-	-	-	-	-	-	-
家具・装備品	7	52	76,718	3	6	x	3	18	10,773	-	-	-	1	28	x	-	-	-	-	-	-	-	-	-
パルプ・紙	12	187	438,221	4	7	3,080	5	25	11,336	1	14	x	-	-	-	2	141	x						
出版・印刷	6	37	20,686	3	6	3,186	2	11	x	-	-	-	1	20	x	-	-	-	-	-	-	-	-	-
化学	20	584	1,565,470	1	1	x	10	65	86,942	3	43	x	1	24	x	5	451	1,347,124						
石油・石炭	-	-	-	-	-	-	-	-	-	-	-	-	-	-	-	-	-	-	-	-	-	-	-	-
プラスチック	17	288	588,270	5	11	3,633	3	17	5,376	6	76	121,020	2	58	x	1	126	x						
ゴム製品	34	189	148,270	17	35	20,345	9	51	27,760	8	103	100,165	-	-	-	-	-	-	-	-	-	-	-	-
なめし革	3	30	x	-	-	-	1	4	x	2	26	x	-	-	-	-	-	-	-	-	-	-	-	-
窯業・土石	10	80	190,866	3	5	1,847	3	17	24,870	4	58	164,149	-	-	-	-	-	-	-	-	-	-	-	-
鉄	-	-	-	-	-	-	-	-	-	-	-	-	-	-	-	-	-	-	-	-	-	-	-	-
非鉄金属	5	135	310,241	1	1	x	1	4	x	1	10	x	1	20	x	1	100	x						
金属製品	8	45	153,984	3	6	x	4	23	16,315	1	16	x	-	-	-	-	-	-	-	-	-	-	-	-
一般機械	9	131	193,977	2	5	x	2	14	x	3	43	48,021	-	-	-	2	69	x						
電気機械	3	103	x	-	-	-	1	7	x	-	-	-	1	22	x	1	74	x						
情報通信機械	-	-	-	-	-	-	-	-	-	-	-	-	-	-	-	-	-	-	-	-	-	-	-	-
電子部品・デバイス	-	-	-	-	-	-	-	-	-	-	-	-	-	-	-	-	-	-	-	-	-	-	-	-
輸送用機械	1	9	x	-	-	-	1	9	x	-	-	-	-	-	-	-	-	-	-	-	-	-	-	-
精密機械	-	-	-	-	-	-	-	-	-	-	-	-	-	-	-	-	-	-	-	-	-	-	-	-
その他	15	106	122,775	9	19	12,884	3	16	18,867	1	13	x	1	23	x	1	35	x						
総数	223	2,620	5,192,473	81	161	77,932	75	438	407,557	36	485	810,754	14	338	863,858	17	1,196	3,042,372						

資料:工業統計調査



## 7 商 業

## 1 商 業 の 推 移

各年6月1日現在

	平 成 1 6 年			平 成 1 9 年		
	商店数	従業者数	年間商品販売額(万円)	商店数	従業者数	年間商品販売額(万円)
総 数	418	2,073	4,366,412	348	1,932	5,343,212
卸 売 業	53	285	1,080,967	43	275	1,480,617
小 売 業	365	1,788	3,285,445	305	1,657	3,862,595

資料:商業統計調査

2 商店数・従業者数・年間商品販売額など

平成19年6月1日現在

産業分類	商店数(店)		従業者数 (人)	年間商品販売額(万円)	その他の収入額 (万円)	商品手持額 (万円)	売場面積 (㎡)
	法人	個人					
合計	348	68	1,932	5,343,212	83,711	336,543	22,977
卸売業	43	20	275	1,480,617	249	77,186	-
小売業	305	48	1,657	3,862,595	83,462	259,357	22,977
491 各種商品卸売業	1	1	7	x	-	x	-
501 繊維品卸売業	1	-	2	x	-	x	-
502 衣服・身の回り品卸売業	6	1	18	31,122	-	5,671	-
511 農畜産物・水産物卸売業	4	4	25	230,508	12	2,578	-
512 食料・飲料卸売業	2	1	31	x	-	x	-
521 建築材料卸売業	7	2	89	727,180	-	31,408	-
522 化学製品卸売業	2	1	11	x	-	x	-
523 鉱物・金属材料卸売業	-	-	-	-	-	-	-
524 再生资源卸売業	-	-	-	-	-	-	-
531 一般機械器具卸売業	-	-	-	-	-	-	-
532 自動車卸売業	2	1	6	x	-	x	-
533 電気機械器具卸売業	1	1	10	x	-	x	-
539 その他の機械器具卸売業	-	-	-	-	-	-	-
541 家具・建具・しゅう器等卸売業	-	-	-	-	-	-	-
542 医薬品・化粧品等卸売業	14	8	71	253,620	147	19,439	-
549 他に分類されない卸売業	3	-	5	5,170	90	2,285	-
551 百貨店・総合スーパー	-	-	-	-	-	-	-
559 その他の各種商品小売業	-	-	-	-	-	-	-
561 洋服・服・靴・履物小売業	7	1	15	12,100	240	7,181	331
562 男子服小売業	2	-	3	x	-	x	x
563 婦人・子供服小売業	12	2	315	1,939,943	54,340	95,987	683
564 靴・履物小売業	4	-	7	3,097	-	1,079	198
569 その他の織物・衣服・身の回り品小売業	7	-	12	x	-	x	x
571 各種食料品小売業	11	1	198	423,756	1,650	21,749	6,300
572 酒小売業	26	1	50	28,449	250	2,719	1,201
573 食肉小売業	5	-	16	11,821	-	200	142
574 鮮魚小売業	1	-	2	x	-	x	x
575 野菜・果実小売業	7	-	18	7,274	-	240	310
576 菓子・パン小売業	13	1	39	16,374	-	435	276
577 米穀類小売業	5	-	9	x	-	x	x
579 その他の飲食料品小売業	43	5	266	176,386	406	7,282	2,670
581 自動車小売業	7	3	45	x	-	x	x
582 自転車小売業	2	-	3	x	-	x	x
591 家具・建具・畳小売業	10	2	28	35,057	8,000	12,160	1,905
592 機械器具小売業	15	2	34	18,721	810	2,950	433
599 その他のじゅう器小売業	6	1	18	14,960	-	6,302	1,143
601 医薬品・化粧品小売業	32	8	113	250,059	7,080	43,871	1,455
602 農耕用品小売業	7	3	26	43,307	-	5,348	837
603 燃料小売業	26	9	164	602,826	356	13,460	384
604 書籍・文房具小売業	16	2	103	44,642	2,240	2,130	507
605 文房具・玩具・娯楽用品・楽器小売業	4	2	61	55,177	-	3,866	1,061
606 写真機・写真材料小売業	2	-	3	x	-	x	x
607 時計・眼鏡・光学機械小売業	2	2	8	x	-	x	x
609 他に分類されない小売業	33	3	101	123,916	8,000	14,754	2,112

資料：商業統計調査

## 8 建設・住宅

## 1 都市公園

(単位: m<sup>2</sup>)

年 度	総 数		住区基幹公園		都市基幹公園		その他の公園		1人当りの 都 市公園面積
	園数	面 積	園数	面 積	園数	面 積	園数	面 積	
平成18年	20	185,284	15	46,756	1	127,000	4	11,528	7.6
平成19年	20	185,284	15	46,756	1	127,000	4	11,528	8.6
平成20年	20	192,684	15	46,756	1	134,400	4	11,528	6.1
平成21年	20	192,684	15	46,756	1	134,400	4	11,528	6.2

資料: 管財課

## 2 公 的 住 宅

	平成18年度	平成19年度	平成20年度	平成21年度
総戸数	2,104	2,104	2,097	2,097
市営住宅	601	601	594	594
改良住宅	872	872	872	872
県営住宅	551	551	551	551
雇用促進住宅	80	80	80	80

資料: 住宅課

## 3 下 水 道

年度	全 体 計 画		整 備 済		
	計画面積(ha)	計画人口(人)	面積(ha)	管路延長(m)	処理人口(人)
18	3,215	49,000	284.04	61,095	12,577
19	3,215	49,000	290.11	62,470	12,866
20	3,215	49,000	295.22	64,048	13,223
21	3,215	49,000	298.10	65,420	13,466

資料: 下水道課

## 4 課税家屋の棟数・床面積

(木造)

各年1月1日現在

	平成20年		平成21年		平成22年	
	棟数	床面積(m <sup>2</sup> )	棟数	床面積(m <sup>2</sup> )	棟数	床面積(m <sup>2</sup> )
総数	20,472	1,627,956	20,413	1,627,236	20,290	1,621,694
専用住宅	12,101	1,276,183	12,098	1,277,671	12,060	1,275,301
併用住宅	335	43,857	331	43,312	330	43,337
農家住宅	5	702	5	702	5	702
付属家	6,427	183,328	6,367	181,801	6,293	179,890
共同住宅・寄宿舎	54	13,449	54	13,373	53	13,013
旅館・料亭・ホテル	15	1,473	15	1,473	15	1,473
事務所・銀行・店舗	173	10,359	173	10,359	174	10,413
劇場・病院	24	2,175	24	2,175	24	2,175
浴場	7	452	7	452	7	452
工場・倉庫	865	79,244	876	79,259	873	78,558
土蔵	466	16,734	463	16,659	456	16,380

(非木造)

	平成20年		平成21年		平成22年	
	棟数	床面積(m <sup>2</sup> )	棟数	床面積(m <sup>2</sup> )	棟数	床面積(m <sup>2</sup> )
総数	4,915	726,727	4,961	734,768	4,984	748,081
アパート・住宅	1,947	214,551	1,963	217,366	1,972	218,670
その他	2,968	512,176	2,998	517,402	3,012	529,411

資料：税務課「概要調書」

## 5 道路と橋梁

## 道 路

平成22年3月31日現在

	国 道	県 道	市 道	合 計
道路延長	25,775m	41,464m	431,846m	499,085m
道路面積	246,107m <sup>2</sup>	316,142m <sup>2</sup>	1,835,022m <sup>2</sup>	2,397,271m <sup>2</sup>
舗装率	100.0%	100.0%	65.8%	-

## 橋 梁

平成22年3月31日現在

総 数		国 道		県 道		市 道	
個 数	延 長	個数	延 長	個数	延 長	個数	延 長
386	3,748m	35	933m	42	809m	309	2,006m

資料：奈良国道事務所・高田土木事務所・土木課

## 9 電気・ガス・上水道



## 1 電灯・電力の状況

種 別		平成19年度	平成20年度	平成21年度
需 要 口 数	総 数	21,475	21,474	21,427
	電 灯	19,328	19,394	19,400
	電 力	2,147	2,080	2,027
	そ の 他	-	-	-
消 費 量  千キロ ワット時	総 数	86,917	84,346	82,788
	電 灯	73,661	71,993	71,182
	電 力	13,256	12,353	11,606
	そ の 他	-	-	-

資料:関西電力(株)

## 2 ガ ス ( 都市ガス )

種 別		平成19年度	平成20年度	平成21年度
需 要 戸 数	総 数	946	973	1,000
	家庭用	892	916	935
	医療用	14	14	14
	商業用	30	32	35
	工業用	4	5	10
	公 用	6	6	6
	そ の 他	-	-	-
需 要 量  (万m <sup>3</sup> )	総 数	82	84	103
	家庭用	31	31	31
	医療用	18	17	17
	商業用	6	7	7
	工業用	27	29	48
	公 用	0	0	0
	そ の 他	-	-	-

資料:大和ガス(株)

## 42 電気・ガス・上水道

## 3 給水人口・配水量

		平成19年度	平成20年度	平成21年度
給水人口(人)	上水道	30,446	30,072	29,724
	簡易水道	406	412	406
	計	30,852	30,484	30,130
普及率(%)		97.4	97.5	97.9
給水戸数(戸)	上水道	11,729	11,761	11,656
	簡易水道	115	114	115
	計	11,844	11,875	11,771
配水量(m <sup>3</sup> )	上水道	3,628,836	3,462,670	3,526,769
	簡易水道	71,820	69,305	66,533
	計	3,700,656	3,531,975	3,593,302
給水量(m <sup>3</sup> )	上水道	3,164,908	3,084,627	3,058,597
	簡易水道	68,947	67,227	64,204
	計	3,233,855	3,151,854	3,122,801
1人当り年間 使用水量 (m <sup>3</sup> )	上水道	119.19	115.15	118.65
	簡易水道	176.90	168.22	163.87
	計	119.95	115.86	119.26

資料:水道局

## 10 運輸・通信

## 1 自動車登録台数

		平成18年度	平成19年度	平成20年度	平成21年度	
総 数		29,070	28,545	27,885	27,421	
自動車	乗用車	普 通	4,304	4,110	4,044	3,991
		小 型	6,267	6,036	5,866	5,679
	トラック	普 通	1,091	1,048	894	804
		小 型	1,295	1,227	1,071	993
		被けん引車	26	25	27	19
	バ ス		35	39	35	29
	特殊自動車		580	551	520	494
	軽自動車		9,716	9,886	9,976	10,132
	そ の 他		304	292	295	295
原動機付自転車		5,452	5,331	5,157	4,985	

資料：近畿運輸局奈良陸運支局・軽自動車検査協会奈良事務所・税務課

## 2 鉄道乗車人員

(単位：千人)

J R	平成17年度	平成18年度	平成19年度	平成20年度
市内駅数	4	4	4	4
乗車人員(千人)	791	788	731	688

(単位：千人)

私 鉄	平成17年度	平成18年度	平成19年度	平成20年度
市内駅数	3	3	3	3
乗車人員(千人)	1,570	1,532	1,455	1,397

資料：奈良県統計年鑑

## 3 電話施設状況

年 度	加入電話	公衆電話
平成17年度	11,157	101
平成18年度	10,143	95
平成19年度	8,891	85
平成20年度	9,731	78
平成21年度	8,933	72

資料：NTT西日本奈良支店

## 4 郵便施設・郵便物取扱状況

年 度	郵 便 局		郵 便 物 (千通)			
	普 通	特 定	内 国 通 常		内 国 小 包	
			引 受	配 達	引 受	配 達
平成17年度	1	8	2,155	4,570	12	66
平成18年度	1	8	2,212	4,523	12	68
平成19年度	1	8	1,905	4,383	12	60
平成20年度	1	8	1,658	4,362	12	50
平成21年度	1	8	1,646	4,150	10	47

資料：御所郵便局

## 11 金 融

## 1 金融機関

年 度	普通銀行	相互銀行	信用金庫	信用組合	農業協同組合
平成17年度	3	-	-	-	5
平成18年度	3	-	-	-	5
平成19年度	3	-	-	-	5
平成20年度	3	-	-	-	5
平成21年度	3	-	-	-	5

## 2 金融機関預金・貸出金

(単位:百万円)

年 度	預金総額	貸出金
平成17年度	122,851	50,005
平成18年度	125,936	50,725
平成19年度	124,885	50,655
平成20年度	124,607	52,659
平成21年度	125,791	46,155

資料:市内各金融機関(農業協同組合を除く)

## 12 労働・社会保障



## 1 国民健康保険加入状況

年 度	平成17年度	平成18年度	平成19年度	平成20年度	平成21年度
総 数	13,860	13,513	13,176	9,927	9,773
一般被保険者	8,456	8,319	7,926	9,617	9,422
退職被保険者	2,052	2,007	2,121	310	351
老人保健医療 給付対象者	3,352	3,187	3,129	-	-
世 帯 数	6,849	6,822	6,764	5,234	5,213

資料: 保険課

## 2 国民健康保険給付状況

年 度	療養の給付等				医療の給付等	
	一般		退職者		老健	
	件数	費用額(千円)	件数	費用額(千円)	件数	費用額(千円)
17	82,100	1,994,415	30,658	673,125	73,854	2,894,077
18	81,550	1,978,350	34,524	826,327	72,087	2,812,185
19	82,768	1,982,569	37,021	907,992	71,034	2,868,531
20	112,177	2,732,377	7,918	212,310	-	-
21	116,152	2,815,849	3,853	95,726	-	-

年 度	その他の給付					
	高額療養費(一般+退職者)		出産育児一時金(助産費)		葬 祭 費	
	件 数	金 額(千円)	件 数	金 額(千円)	件 数	金 額(千円)
17	2,119	185,943	47	14,100	225	4,500
18	2,318	207,077	59	18,850	248	4,960
19	2,367	204,430	52	18,820	245	4,900
20	3,072	225,506	54	19,230	72	1,440
21	3,449	255,981	46	18,200	67	1,970

資料: 保険課

## 3 後期高齢者医療保険加入状況

年 度	平成17年度	平成18年度	平成19年度	平成20年度	平成21年度
後期高齢者医療 給付対象者	-	-	-	4,473	4,530

資料: 保険課

## 4 後期高齢者医療保険給付状況

年 度	医療の給付等		高額療養費		葬 祭 費	
	件数	費用額(千円)	件 数	金 額(千円)	件 数	金 額(千円)
17	-	-	-	-	-	-
18	-	-	-	-	-	-
19	-	-	-	-	-	-
20	92,637	3,218,669	3,811	27,339	220	6,600
21	105,707	3,573,334	6,315	36,071	253	7,590

資料: 保険課

## 5 国民年金加入被保険者数

年 度	総 数(人)	強制加入(人)		任意加入(人)
		第1号被保険者	第3号被保険者	任意加入被保険者
平成18年度	8,429	5,931	2,412	86
平成19年度	8,079	5,652	2,331	96
平成20年度	7,698	5,405	2,185	108
平成21年度	7,476	5,291	2,078	107

資料:市民課

## 6 福祉年金受給権者数

年 度	総 数(人)	老齢福祉(人)	20才前障害・ 福祉裁定替 (人)
平成18年度	266	15	251
平成19年度	269	11	258
平成20年度	270	10	260
平成21年度	261	9	252

資料:市民課

老齢福祉には支給停止者は含まず

## 7 拠出年金受給権者数

年 度	総 数	老 齢	障 害	遺族基礎	母子	遺児	寡婦
平成18年度	8,458	8,090	250	87	-	-	26
平成19年度	8,643	8,281	250	85	-	-	27
平成20年度	8,843	8,489	251	83	-	-	20
平成21年度	8,969	8,623	260	68	-	-	18

資料:市民課

寡婦については、停止者および60歳未満は含まず

## 8 身体障害者手帳交付者数

年 度	総 数	視覚障害	聴覚平衡機能障害	言語機能障害	肢体不自由	内部障害
平成18年度	1,860	180	221	26	1,036	397
平成19年度	1,678	150	187	22	945	374
平成20年度	1,675	179	136	22	916	422
平成21年度	1,873	200	156	22	1,024	471

資料:福祉課

## 9 生活保護状況

項 目		平成18年度	平成19年度	平成20年度	平成21年度	
被保護実世帯数		498	529	505	527	
被保護実人員		761	809	767	817	
保護率(%)		23.68	25.55	24.54	26.63	
保護費総額(千円)		1,156,562	1,118,540	1,148,313	1,228,113	
扶助別人員および保護費	生活扶助	延 人 員	8,644	8,658	5,575	5,675
		保護費(千円)	385,108	389,947	387,869	408,265
	医療扶助	延 人 員	7,388	7,599	5,586	5,582
		保護費(千円)	681,504	638,596	657,111	715,327
	住宅扶助	延 人 員	6,510	6,478	4,534	4,590
		保護費(千円)	46,368	50,839	51,008	48,208
	教育扶助	延 人 員	1,173	1,060	797	810
		保護費(千円)	8,649	8,003	9,312	11,381
	出産扶助	延 人 員	-	1	-	2
		保護費(千円)	-	121	-	98
	生業扶助	延 人 員	329	342	295	328
		保護費(千円)	7,221	7,660	8,389	9,532
	葬祭扶助	延 人 員	13	15	9	9
		保護費(千円)	1,756	2,191	1,373	1,422
	行路浮浪者 交通費扶助	延 人 員	30	17	12	13
		保護費(千円)	15	10	6	7
	施設収容 委託費	延 人 員	4	6	12	12
		保護費(千円)	623	955	1,949	1,932
	介護扶助	延 人 員	1,332	1,332	1,306	1,456
保護費(千円)		25,318	20,218	31,295	31,940	

資料:福祉課

## 10 老人福祉センター利用者数

年 月	計	男	女
平成21年 4月	1,628	1,111	517
5月	2,128	1,255	873
6月	2,128	1,215	913
7月	2,270	1,270	1,000
8月	2,258	1,259	999
9月	2,083	1,173	910
10月	2,032	1,142	890
11月	2,030	1,137	893
12月	1,989	1,121	868
平成22年 1月	1,855	1,033	822
2月	2,162	1,217	945
3月	2,280	1,292	988
合 計	24,843	14,225	10,618

資料:老人福祉センター

11 産業振興センター利用状況

	平成18年度		平成19年度		平成20年度		平成21年度	
	件数	人員	件数	人員	件数	人員	件数	人員
総数	130	8,690	145	8,447	1,079	10,153	823	10,302
主催事業	18	6,565	27	6,138	4	5,350	16	5,430
センター内	-	-	-	-	23	950	21	695
社会教育団体	-	-	-	-	-	-	-	-
役所関係	22	230	20	205	4	75	5	50
一般団体	90	1,895	98	2,104	98	3,778	86	4,127

資料：産業振興センター

12 社会福祉施設

年度	児童福祉施設																			
	保育所				母子寮				養護施設				障害児福祉施設				その他の施設			
	施設数	定員	職員数	施設数	定員	職員数	施設数	定員	職員数	施設数	定員	職員数	施設数	定員	職員数	施設数	定員	職員数		
18	10(2)	870(240)	124(46)	1(1)	30(30)	7(7)	-	-	-	-	-	-	-	-	-	-	-	-		
19	10(2)	870(240)	131(52)	1(1)	30(30)	7(7)	-	-	-	-	-	-	-	-	-	-	-	-		
20	9(2)	810(240)	133(59)	1(1)	30(30)	9(9)	-	-	-	-	-	-	-	-	-	-	-	-		
21	9(2)	810(240)	138(65)	1(1)	30(30)	9(9)	-	-	-	-	-	-	-	-	-	-	-	-		

年度	老人福祉施設				その他の施設			
	施設数	定員数	職員数	施設数	施設数	定員数	職員数	職員数
18	5(4)	405(255)	236(231)	7	-	-	-	7
19	5(4)	405(255)	236(231)	7	-	-	-	7
20	6(5)	455(305)	426(423)	7	-	-	-	7
21	6(5)	455(305)	426(423)	7	-	-	-	7

資料：福祉課・児童課・健康増進課( )は民営

## 13 保健・衛生

## 1 予防接種者数

	平成18年度	平成19年度	平成20年度	平成21年度
総数	6,427	6,982	7,524	6,893
B C G	202	184	183	153
ポ リ オ	351	358	376	336
三種混合	908	874	805	586
二種混合	166	154	164	159
麻しん(平成17年度) 麻疹・風疹混合ワクチン(MR)第1期 (平成18年度以降)	142	199	159	158
風しん(平成17年度) 麻疹・風疹混合ワクチン(MR)第2期 (平成18年度以降)	152	152	158	147
麻疹・風疹混合ワクチン(MR)第3期	-	-	171	183
麻疹・風疹混合ワクチン(MR)第4期	-	-	208	247
麻疹単抗原ワクチン	1	-	-	-
風疹単抗原ワクチン	5	2	1	1
日本脳炎(第1期)	81	146	136	96
日本脳炎(第2期)	-	-	29	19
高齢者インフルエンザ	4,419	4,913	5,134	4,808

資料:健康増進課

## 2 休日夜間診療所利用者数

	平成18年度	平成19年度	平成20年度	平成21年度
総数	469	412	391	656
内科	183	189	167	215
外科	9	10	5	9
小児科	245	195	205	404
その他	32	18	14	28

資料:健康増進課



## 3 医療施設数及び医療従事者数

年 度	医療施設数				
	葛城保健所	病 院		診療所	歯科診療所
		施設	病床		
平成18年度	1	2	743	24	18
平成19年度	1	2	743	29	17
平成20年度	1	2	741	29	17
平成21年度	1	2	741	29	17

資料:健康増進課

## 4 特定死因別死亡者数

	平成18年	平成19年	平成20年	平成21年
死 亡 者 総 数	379	419	423	394
悪 性 新 生 物	125	123	119	106
脳 血 管 疾 患	19	27	50	36
心 疾 患	69	85	87	82
肺 炎 及 び 気 管 支 炎	65	77	61	44
肝 疾 患 及 び 肝 硬 変	10	7	2	7
胃 及 び 十 二 指 腸 潰 瘍	-	-	-	-
高 血 圧 性 疾 患	1	-	-	-
老 衰	7	8	8	6
不 慮 の 事 故	3	1	6	13
自 殺	2	3	8	7
糖 尿 病	11	3	-	-
腎 不 全	10	12	6	6
そ の 他	57	73	76	87

資料:健康増進課

## 5 健康教室

平成21年度

	開催回数	参加延人員
計	253	3,249

資料:健康増進課

## 6 健康相談

平成21年度

	開催回数	被指導延人員
計	12	161

資料:健康増進課

## 7 各種検診受診状況

年度	胃がん	大腸がん	肺がん 結核 検診	子宮がん	乳がん	健康診査
平成19年度	410	268	343	322	348	391
平成20年度	423	130	403	376	263	9
平成21年度	441	142	434	432	495	5

資料:健康増進課

## 8 訪問指導

年度		要指導者	閉じこもり 予防	介護 家族者	寝たきり者	老人性 痴呆症	その他	精神疾患 (再掲)
平成19年度	延人員	4	5	-	1	-	2	5
平成20年度	延人員	11	1	-	1	-	14	-
平成21年度	延人員	-	10	-	-	-	-	10

資料:健康増進課

## 9 母子保健事業実施状況(延べ人員)

年 度	4ヶ月児 健診	乳児相談	1.6歳児 健診	3.6歳児 健診	新生児 産婦訪問		2歳児 歯科健診	すくすく 相談	母子訪問 指導	のびのび 教室
					新生児	産婦				
平成19年度	200	284	181	145	85	83	100	34	315	
平成20年度	191	210	184	162	63	63	104	38	377	45
平成21年度	148	242	184	173	66	66	80	36	433	54

資料:健康増進課

## 12 公害苦情件数

	平成19年度	平成20年度	平成21年度
総数	47	27	22
大気汚染	2	-	1
水質汚濁	4	-	-
土壌汚染	1	-	-
騒音	1	-	-
振動	-	-	-
悪臭	5	-	1
その他	34	27	20

資料：環境政策課

## 13 し尿処理状況

	平成19年度	平成20年度	平成21年度
総人口	31,661	31,252	30,771
浄化槽人口	15,385	15,155	14,725
し尿収集人口	9,250	8,707	8,313
自家処理人口	10	10	10
公共下水道人口	7,016	7,380	7,723
年間総処理(kl)	13,876	14,052	13,693

資料：環境政策課

## 14 ゴミ処理状況

年度	総量(kg)	収集量(kg)	収集量(kg)			持込量(kg)
			可燃ごみ	不燃ごみ	資源ごみ	
平成19年度	9,486,870	7,004,790	5,998,740	63,980	942,070	2,482,080
平成20年度	9,901,550	6,708,660	5,808,980	64,510	835,170	3,192,890
平成21年度	9,391,710	6,387,890	5,581,000	65,440	741,450	3,003,820

資料：環境政策課

## 14 教育 · 文化

## 1 幼稚園 (公立)

各年5月1日現在

		平成18年	平成19年	平成20年	平成21年	平成22年
園数		4	4	4	4	4
組数		7	6	6	6	6
教員数		11	11	9	10	10
園 児 数	総数	96	81	76	78	75
	男	42	41	42	40	36
	女	54	40	34	38	39
	4才	33	44	34	45	29
	5才	63	37	42	33	46

資料: 児童課

## 2 小学校

各年5月1日現在

		平成18年	平成19年	平成20年	平成21年	平成22年
学校数		7	7	7	7	7
学級数		73 (13)	75 (14)	59 (13)	77 (15)	74 (13)
教員数		126	126	125	130	122
園 児 数	総数	1,573 (26)	1,522 (24)	1,412 (21)	1,363 (23)	1,264 (26)
	男	814 (17)	790 (15)	725 (16)	686 (18)	638 (20)
	女	759 (9)	732 (9)	687 (5)	677 (5)	626 (6)
	1年	223 (2)	246 (2)	187 (3)	188 (5)	167 (3)
	2年	254 (3)	227 (3)	244 (3)	186 (4)	186 (8)
	3年	269 (3)	250 (4)	221 (2)	247 (3)	185 (5)
	4年	257 (6)	269 (4)	252 (4)	221 (2)	246 (3)
	5年	284 (6)	252 (5)	261 (5)	256 (4)	221 (3)
	6年	286 (6)	278 (6)	247 (4)	265 (5)	259 (4)

資料: 教育委員会

( )は特別支援学級児童生徒数

## 3 中 学 校

各年5月1日現在

		平成18年	平成19年	平成20年	平成21年	平成22年
学校数		4	4	4	4	4
学級数		35 (8)	33 (8)	27 (8)	32 (7)	31 (6)
教員数		96	89	89	80	81
生徒数	総数	790 (12)	707 (13)	710 (14)	685 (12)	687 (14)
	男	410 (8)	347 (11)	359 (11)	371 (9)	375 (8)
	女	380 (4)	360 (2)	351 (3)	314 (3)	312 (6)
	1年	256 (5)	232 (6)	239 (4)	211 (1)	229 (6)
	2年	231 (5)	249 (5)	224 (6)	243 (5)	214 (3)
	3年	303 (2)	226 (2)	247 (4)	231 (6)	244 (5)

資料:教育委員会

( )は特別支援学級児童生徒数

## 4 高 等 学 校

各年5月1日現在

		平成18年	平成19年	平成20年	平成21年	平成22年
学校数		3	3	3	2	2
教員数		115	109	105	91	90
生徒数	総数	1,294	1,175	1,106	1,069	1,085
	男	964	897	862	841	853
	女	330	278	244	228	232
	1年	443	358	381	389	391
	2年	428	411	342	351	356
	3年	423	406	383	329	338

資料:県統計課

## 5 中学校卒業生進路状況

各年5月1日現在

	平成19年	平成20年	平成21年	平成22年
卒業生総数	304	227	252	230
進学者	293	226	246	228
就職者	2	-	3	-
その他	9	1	3	2
進学率(%)	96.4	99.6	97.6	98.3
就職率(%)	0.7	0.0	1.2	0.4

資料:教育委員会

## 6 体育施設利用状況

施 設	平成19年度	平成20年度	平成21年度
市民グラウンド	159	103	130
健民グラウンド	278	261	265
健民テニス	246	336	334
市民運動公園	365	368	324
第1グラウンド	167	164	140
第2グラウンド	64	73	67
テニス	90	96	80

資料:教育委員会

## 7 指定文化財

平成22年

	国指定	県指定	市指定
総 数	17 (5)	11	4
史 跡	6	2	-
名 勝	-	-	-
建 造 物	3	2	2
彫 刻	6 (4)	1	-
美術工芸	-	1	-
考 古	1 (1)	-	-
民俗資料	-	-	-
有形民俗文化財	-	1	-
無形民俗文化財	-	3	-
国登録文化財	1	-	-
歴史資料	-	-	2
天然記念物	-	1	-

資料:教育委員会

( )内は重要美術品



## 15 治安・災害

1 犯罪状況

年	総数			凶悪犯			窃盗犯(重要窃盗犯)			粗暴犯			その他		
	発生件数	検挙件数	検挙人員	発生件数	検挙件数	検挙人員	発生件数	検挙件数	検挙人員	発生件数	検挙件数	検挙人員	発生件数	検挙件数	検挙人員
平成18年	309	125	61	1	1	1	241	101	48	8	8	5	59	15	7
平成19年	286	118	72	1	1	-	231	87	43	11	11	15	43	19	14
平成20年	389	72	40	2	3	2	284	47	20	9	8	8	94	14	10
平成21年	321	113	66	1	1	1	241	83	44	6	6	6	73	23	15

資料:御所警察署

「凶悪犯」とは殺人、強かん、放火、強盗

「窃盗犯」とはスリ、「粗暴犯」とは暴行、傷害、脅迫、恐喝をいう。

2 交通事故及び安全施設

年	区分	総数		乗用	貨物	二輪	自転車	歩行者	その他	信号基数	横断歩道橋数
		発生件数	死者数(死者)								
平成18年	発生件数	149		192	44	20	25	16	-	-	
	死者数(死者)	181	(1)	106	14	20	25	16	(1)	67	2
平成19年	発生件数	161		79	12	41	16	13	-	67	3
	死者数(死者)	228	(3)	138	22	37	17	14	-	-	
平成20年	発生件数	163		62	-	41	18	12	-	67	3
	死者数(死者)	233	(3)	161	-	42	19	12	(1)	-	
平成21年	発生件数	154		121	27	5	-	-	1	67	3
	死者数(死者)	214	(2)	170	37	5	-	-	2	-	

資料:御所警察署

3 消防

年	火災発生件数	焼失面積		罹災		死傷者		損害 概価(千円)	消防従事者		救急車			
		建物(m <sup>2</sup> )	山林原野(a)	棟数	世帯数	人員	死者		傷者	御所消防署 職	消防団員	消防車 台数	ポンプ 台数	緊急出動回数
平成18年	15	1,392	-	22	15	61	0	12	38	280	14	14	2	1,521
平成19年	12	328	-	8	5	14	1	1	36	278	14	14	2	1,566
平成20年	13	609	-	7	7	16	0	1	38	278	14	14	2	1,515
平成21年	15	801	-	13	4	17	2	6	39	286	14	14	2	1,431

資料:中和広域消防組合御所消防署

# 16 財 政

## 1 市 有 財 産

土 地

(単位: m<sup>2</sup>)

区 分		平成 1 9 年 度	平成 2 0 年 度	平成 2 1 年 度
総	数	2,010,527	2,076,871	2,156,678
行 政 財 産		1,172,189	1,237,621	1,322,513
市 庁 舎 その他の 行政財産 公 共 用 財 産 普 通 財 産	市 庁 舎	4,266	4,266	4,266
	消 防 施 設	461	461	461
	水 防 施 設	404	404	404
	学 校	149,095	147,896	147,896
	公 営 住 宅	95,454	95,454	95,454
	グ ラ ウ ン ド	17,033	17,033	17,033
	御 所 中 央 公 園	16,200	16,200	16,200
	市 民 運 動 公 園	56,743	56,743	56,743
	市 民 会 館 ・ 公 民 館	9,560	9,560	9,560
	図 書 館 ・ 文 化 ホ ー ル	2,844	2,844	2,844
	学 校 給 食 セ ン タ ー	1,915	1,915	1,915
	産 業 振 興 セ ン タ ー	3,197	3,197	3,197
	老 人 福 祉 セ ン タ ー	6,929	6,929	6,929
い き い き ラ イ フ セ ン タ ー	3,852	3,852	3,852	
そ の 他 の 施 設	804,236	870,867	955,759	
普 通 財 産		838,338	839,250	834,165

建 物

(単位: m<sup>2</sup>)

区 分		平成 2 0 年 度			平成 2 1 年 度		
		木 造	非木造	総 数	木 造	非木造	総 数
総	数	5,339	215,171	220,510	5,073	215,007	220,080
行 政 財 産		5,023	213,756	218,779	5,073	213,592	218,665
市 庁 舎 その他の 行政財産 公 共 用 財 産 普 通 財 産	市 庁 舎	-	4,870	4,870	-	4,870	4,870
	消 防 施 設	106	897	1,003	106	897	1,003
	水 防 施 設	65	162	227	65	162	227
	学 校	173	56,184	56,357	173	56,184	56,357
	公 営 住 宅	2,616	24,923	27,539	2,616	24,923	27,539
	御 所 中 央 公 園	-	101	101	-	101	101
	市 民 運 動 公 園	-	326	326	-	326	326
	市 民 会 館 ・ 公 民 館	-	5,295	5,295	-	5,295	5,295
	図 書 館 ・ 文 化 ホ ー ル	-	3,234	3,234	-	3,234	3,234
	教 育 委 員 会	-	306	306	-	306	306
	学 校 給 食 セ ン タ ー	-	723	723	-	723	723
	産 業 振 興 セ ン タ ー	-	1,244	1,244	-	1,244	1,244
	老 人 福 祉 セ ン タ ー	12	923	935	12	923	935
い き い き ラ イ フ セ ン タ ー	-	1,426	1,426	-	1,426	1,426	
そ の 他 の 施 設	2,051	113,142	115,193	2,101	112,978	115,079	
普 通 財 産		316	1,415	1,731	-	1,415	1,415

資料: 管財課

## 2 一般会計予算及び決算

歳入

(単位:千円)

科 目	平成 20 年度		平成 21 年度	
	予 算 額	決 算 額	予 算 額	決 算 額
市 税	3,480,809	3,318,648	3,355,731	3,333,075
地 方 譲 与 税	132,000	132,263	116,600	123,687
利 子 割 交 付 税	21,900	17,938	17,900	17,079
配 当 割 交 付 金	29,900	11,290	11,300	8,883
株 式 等 譲 渡 所 得 割 交 付 金	18,200	3,311	4,400	3,858
地 方 消 費 税 交 付 金	243,700	232,133	266,400	247,207
ゴ ル フ 場 利 用 税 交 付 金	24,600	18,517	22,100	17,118
自 動 車 取 得 税 交 付 金	69,700	66,110	39,700	47,414
地 方 特 例 交 付 金	32,874	33,652	37,000	43,203
地 方 交 付 税	5,121,652	5,224,495	4,925,000	5,253,788
交 通 安 全 対 策 特 別 交 付 金	6,000	4,471	4,600	4,745
分 担 金 及 び 負 担 金	119,664	105,044	114,408	103,469
使 用 料 及 び 手 数 料	360,828	346,953	379,594	362,555
国 庫 支 出 金	2,279,467	1,542,490	2,740,867	2,516,156
県 支 出 金	662,265	607,922	647,353	585,327
財 産 収 入	184,160	33,096	39,228	31,576
寄 付 金	49,210	43,896	28,123	30,829
繰 入 金	202,709	37,925	81,851	76,233
諸 収 入	1,677,912	495,478	1,685,053	438,582
市 債	2,886,600	2,603,800	2,072,900	1,666,100
繰 越 金	7,500	7,500	36,958	36,958
合 計	17,611,650	14,886,932	16,627,066	14,947,842

資料:行革財政課

## 歳 出

(単位:千円)

科 目	平 成 2 0 年 度		平 成 2 1 年 度	
	予 算 額	決 算 額	予 算 額	決 算 額
議 会 費	165,810	159,846	156,052	148,627
総 務 費	2,819,691	2,238,332	2,290,711	2,193,860
民 生 費	4,111,527	3,972,213	4,139,786	4,001,504
衛 生 費	1,502,101	1,310,159	1,503,240	1,388,816
労 働 費	1,346	1,300	600	600
農 林 業 費	149,258	139,820	111,057	96,626
商 工 費	81,515	72,690	115,305	72,692
土 木 費	1,149,282	931,079	1,198,386	997,960
消 防 費	572,928	459,001	552,439	534,443
教 育 費	1,231,454	1,131,531	1,193,850	1,045,558
災 害 復 旧 費	30	0	19,228	16,871
公 債 費	4,716,864	4,651,863	4,022,039	3,943,233
繰 上 充 用 金	1,090,053	1,090,053	1,307,913	1,307,913
予 備 費	19,791	0	16,460	0
合 計	17,611,650	16,157,887	16,627,066	15,748,703

資料:行革財政課

## 3 特別会計予算及び決算

歳入

(単位:千円)

科 目	平成 2 0 年度		平成 2 1 年度	
	予 算 額	決 算 額	予 算 額	決 算 額
国民健康保険事業	3,707,980	3,492,345	3,898,731	3,568,031
老人保健事業	447,499	377,481	64,105	11,047
学校給食費	107,555	102,221	101,456	95,529
国民宿舎葛城高原ロッジ	110,000	89,841	110,000	90,814
下水道事業	1,774,759	1,398,875	1,366,125	1,009,775
介護保険事業	2,460,764	2,438,470	2,616,069	2,515,026
後期高齢者医療保険事業	349,885	292,242	314,720	289,067
合 計	8,958,442	8,191,475	8,471,206	7,579,289

歳出

科 目	平成 2 0 年度		平成 2 1 年度	
	予 算 額	決 算 額	予 算 額	決 算 額
国民健康保険事業	3,707,980	3,643,058	3,898,731	3,732,611
老人保健事業	447,499	381,207	64,105	12,654
学校給食費	107,555	102,677	101,456	96,155
国民宿舎葛城高原ロッジ	110,000	89,371	110,000	90,064
下水道事業	1,774,759	1,398,175	1,366,125	1,002,276
介護保険事業	2,460,764	2,393,080	2,616,069	2,480,662
後期高齢者医療保険事業	349,885	292,241	314,720	289,067
合 計	8,958,442	8,299,809	8,471,206	7,703,489

資料:行革財政課

## 4 水道事業会計予算及び決算

(1)収益の収入及び支出

(単位:千円)

科 目	平成 2 0 年 度		平成 2 1 年 度	
	予 算 額	決 算 額	予 算 額	決 算 額
収益の収入	1,041,277	906,005	931,771	878,037
上水道事業収益	1,027,570	892,783	916,819	863,293
営 業 収 益	827,456	700,907	716,645	669,931
営 業 外 収 益	200,013	191,876	200,073	193,362
特 別 利 益	101	0	101	0
簡易水道事業収益	13,707	13,222	14,952	14,744
営 業 収 益	3,179	2,698	2,903	2,699
営 業 外 収 益	10,526	10,524	12,047	12,045
特 別 利 益	2	0	2	0

収益の支出	893,471	824,480	963,048	891,042
上水道事業費用	835,740	769,773	902,988	833,629
営 業 費 用	764,142	725,789	849,280	803,922
営 業 外 費 用	66,597	38,934	48,707	24,753
特 別 損 失	5,001	5,050	5,001	4,954
簡易水道事業費用	55,731	54,707	58,060	57,413
営 業 費 用	13,968	13,058	17,261	16,711
営 業 外 費 用	41,662	41,579	40,698	40,611
特 別 損 失	101	70	101	91
予 備 費	2,000	0	2,000	0

資料:水道局



## (2)資本的收入及び支出

(単位:千円)

科 目	平成 2 0 年 度		平成 2 1 年 度	
	予 算 額	決 算 額	予 算 額	決 算 額
資本的收入	381,329	318,595	257,490	95,230
上水道資本的收入	381,327	318,456	257,488	95,230
企 業 債	222,000	217,000	79,400	0
固 定 資 産 売 却 代	5	0	5	0
負 担 金	159,322	101,456	178,083	95,230
補 助 金	0	0	0	0
簡易水道資本的收入	2	139	2	0
企 業 債	0	0	0	0
固 定 資 産 売 却 代	1	0	1	0
負 担 金	1	139	1	0
補 助 金	0	0	0	0

資本的支出	536,102	476,287	426,067	401,862
上水道資本的支出	487,123	429,390	360,269	338,144
建 設 改 良 費	78,083	45,567	82,398	63,012
配 水 施 設 費	142,325	125,196	162,850	162,650
企 業 債 償 還 金	254,534	254,532	107,775	107,775
そ の 他 資 本 支 出	12,181	4,095	7,246	4,707
投 資	0	0	0	0
簡易水道資本的支出	46,979	46,897	63,798	63,718
建 設 改 良 費	81	0	79	0
簡易水道統合整備費	0	0	0	0
企 業 債 償 還 金	46,897	46,897	63,718	63,718
そ の 他 資 本 支 出	1	0	1	0
調 査 費	0	0	0	0
予 備 費	2,000	0	2,000	0

資料:水道局

## 5 市 税 収 入

(単位:千円)

科 目	平 成 2 0 年 度			平 成 2 1 年 度		
	調 定 額	収 入 済 額	収 入 率 (%)	調 定 額	収 入 済 額	収 入 率 (%)
市 民 税	1,594,759	1,464,071	91.8	1,570,141	1,455,903	92.7
固 定 資 産 税	1,911,191	1,451,975	76.0	1,882,445	1,482,572	78.8
軽 自 動 車 税	72,456	60,049	82.9	74,070	62,988	85.0
市 た ば こ 消 費 税	236,150	236,150	100.0	222,474	222,474	100.0
特 別 土 地 保 有 税	3,537	0	0.0	3,537	0	0.0
都 市 計 画 税	142,108	106,403	74.9	140,137	109,138	77.9
総 計	3,960,201	3,318,648	83.8	3,892,804	3,333,075	85.6

資料:行革財政課

## 17 選挙・行政・その他

## 1 選挙人名簿登録者数

各年9月1日現在

年	登録者数(人)			総人口に対する割合(%)
	総数	男	女	
平成18年	27,158	12,652	14,506	84.20
平成19年	26,813	12,543	14,270	83.99
平成20年	26,549	12,427	14,122	84.16
平成21年	26,209	12,225	13,984	85.11
平成22年	25,890	12,071	13,819	85.34

資料:選挙管理委員会事務局

## 2 各種選挙投票状況

(選挙名) 執行年月日	有権者数(人)			投票者数(人)			投票率(%)		
	総数	男	女	総数	男	女	総数	男	女
(衆議院議員)									
平成21年8月30日									
(比例代表)	26,179	12,205	13,974	18,414	8,620	9,794	70.34	70.63	70.09
(小選挙区)	26,179	12,205	13,974	18,419	8,621	9,798	70.36	70.63	70.12
(国民審査)	26,166	12,195	13,971	17,964	8,373	9,591	68.65	68.66	68.65
(参議院議員)									
平成22年7月11日									
(比例代表)	25,906	12,091	13,815	14,811	6,953	7,858	57.17	57.51	56.88
(選挙区)	25,906	12,091	13,815	14,812	6,953	7,859	57.18	57.51	56.89
(県知事)									
平成19年4月8日	26,736	12,455	14,281	18,069	8,318	9,751	67.58	66.78	68.28
(市長)									
平成20年6月8日	26,264	12,283	13,981	16,299	7,391	8,908	62.06	60.17	63.72
(市議会議員)									
平成22年4月25日	25,897	12,069	13,828	17,828	8,133	9,695	68.84	67.39	70.11
(県議会議員)									
平成19年4月8日	26,736	12,455	14,281	18,075	8,322	9,753	67.61	66.82	68.29

資料:選挙管理委員会事務局

## 3 議会・委員会開催状況

年 度		常任委員会							特別委員会		合計	議員定数 (人)
		定例会	臨時会	総務	総務文教	文教厚生	厚生建設	産業建設	予算	決算		
平成17年	開議日数	19	2	5	/	5	/	6	4	3	44	18
	付議件数	91	9								100	
平成18年	開議日数	19	2	1	4	2	4	1	2	2	37	15
	付議件数	99	10								111	
平成19年	開議日数	19	1	/	8	/	6	/	4	2	40	15
	付議件数	83	4								87	
平成20年	開議日数	17	1	/	5	/	7	/	4	4	38	15
	付議件数	89	7								96	
平成21年	開議日数	18	3	/	6	/	5	/	4	3	39	15
	付議件数	86	12								98	

資料:議会事務局

## 4 市職員数

各年4月1日現在

	総数	事務職	技術職	その他	男	女
平成20年	365	191	118	56	222	143
平成21年	343	194	97	52	203	140
平成22年	321	187	83	51	195	126
市長部局	269	151	69	49	158	111
議会事務局	4	4	-	-	3	1
選管事務局	1	1	-	-	1	-
監査事務局	2	2	-	-	2	-
農委事務局	2	2	-	-	1	1
教育委員会	25	17	8	-	13	12
水道局	18	10	6	2	17	1

資料:人事課

## 5 国民宿舎葛城高原ロッジ利用状況

(単位:人)

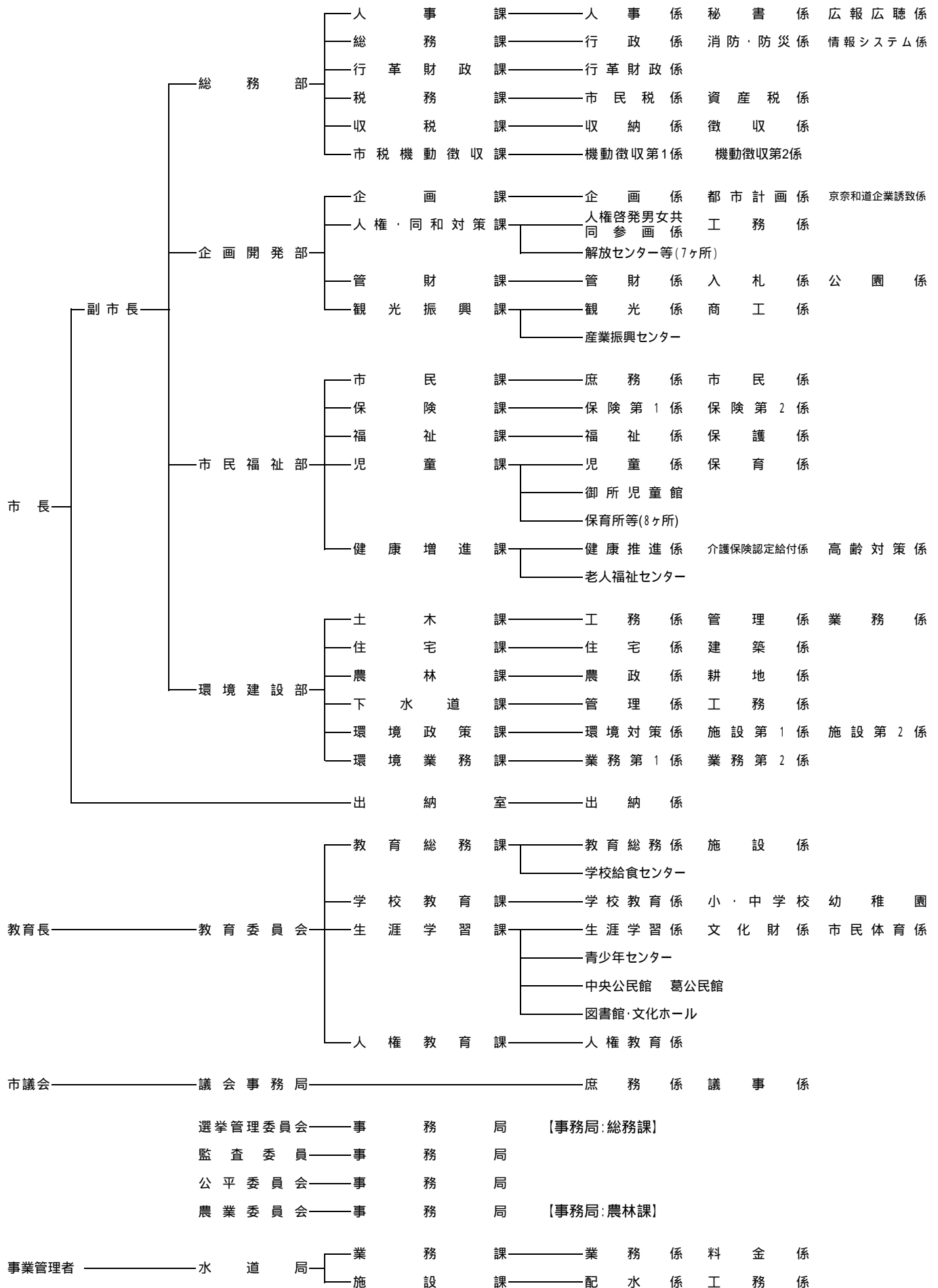
月	平成17年		平成18年		平成19年		平成20年		平成21年	
	宿泊	休憩	宿泊	休憩	宿泊	休憩	宿泊	休憩	宿泊	休憩
1	347	1,012	302	743	357	602	414	730	355	595
2	340	893	320	768	269	866	260	-	189	407
3	254	318	247	221	435	272	347	234	220	170
4	337	583	270	273	411	362	338	358	273	276
5	581	1,005	541	806	804	911	707	644	791	979
6	136	133	260	92	140	58	126	98	250	123
7	418	204	521	162	397	175	483	211	525	227
8	652	327	866	389	769	271	644	211	556	231
9	372	670	333	324	351	217	277	222	320	328
10	565	402	353	618	305	432	394	335	389	435
11	420	925	336	547	447	561	576	632	323	467
12	380	403	534	617	476	545	359	383	342	365
計	4,802	6,875	4,883	5,560	5,161	5,272	4,925	4,058	4,533	4,603

資料: 葛城高原ロッジ

宿泊 研修センター宿泊人員を含む

休憩 研修センター、食堂利用人員を含む

# 付 録



7部30課



# 御所市統計書

平成22年版（第22回）

---

---

平成23年3月発行

編集発行 御所市企画開発部  
観光振興課  
奈良県御所市1番地の3  
電話 0745-62-3001

---

---