

御所市統計書

平成20年版

御 所 市

市の木（くすの木）

歴史と大樹を語る時、くすの木を除いては語る事が出来ません。

風雪に耐え雄大な樹勢を誇り長寿を保ち、芳香に富み、大地に根をおろす姿は、力強く躍進する“公園都市”御所市を象徴しています。



市の花（つつじ）

清楚な気品を漂わせ、ねばり強さを感じさせる「つつじ」は野に山に庭に咲き競い、郷土の花として人々に愛され親しまれています。

御所市の景勝地である葛城山頂に群生するつつじは、厳しい自然の中から開花いたしました。

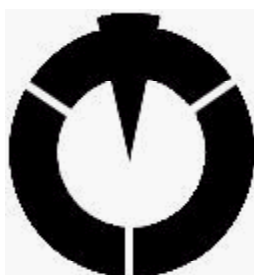
この根強さは、これからの御所市を表現しています。



市章の由来

本市の市章は、「ごせ」の頭文字“ご”の字を図案化したもので昭和33年3月31日に制定されました。

円い太線は円満なる和、中央は鋭く、たくましく発展する姿を表しています。



はじめに

御所市統計書（平成20年版）をここに刊行いたします。

近年、的確な現状認識をもとに将来を展望することが求められる今日、統計データの需要がさらに増大しています。

本統計書は、御所市の土地、人口、経済、社会、教育、福祉等あらゆる分野にわたって基礎的な資料を集録し、本市の現状とその推移を明らかにしようとするものであります。

統計数値をとおして御所市のすがたを知っていただくとともに、各般の諸施策の基礎資料として大いにご活用いただければ幸いに存じます。

編集にあたっては、より利用しやすい様に内容の整備につとめてまいりましたが、今後とも各方面からのご意見を得て、より一層内容の改善と充実につとめてまいりたいと存じます。

おわりに、本統計書の刊行にあたり、貴重な資料の提供と格別のご協力を賜りました関係機関各位に対し、厚く御礼申し上げますとともに、今後とも一層のご指導、ご協力をお願い申し上げます。

平成21年3月

御所市長 東 川 裕

凡 例

1. 本書は、御所市の市勢に関する基礎的な統計資料を収録したものである。
2. 資料は、各官公庁、団体、企業からの提供または報告によるもの等は、その出所名を各表下部に掲げてある。
3. 統計表中、「年」とあるのは1月1日から12月31日まで、「年度」とあるのは4月1日から翌年3月31日までの期間を示している。
4. 数値の単位は、各表右上に注記したが、一見して明らかなものは省略した。
5. 統計表中の符号の用法は、次のとおりである。

「0」	-----	単位未満
「-」	-----	皆無
「…」	-----	不詳
「×」	-----	公表をさし控えるもの
「△」	-----	負数
6. 統計資料について、さらに詳細な数値が必要な場合、あるいは疑義のある場合は、それぞれの資料出所先または本市企画開発部観光振興課にご照会下さい。

総目次

1	土地	・	気象	・・・・・・・・・・・・・・・・	1		
2	人		口	・・・・・・・・・・・・・・・・	6		
3	国勢	調	査	・・・・・・・・・・・・・・・・	12		
4	農		業	・・・・・・・・・・・・・・・・	26		
5	事	業	所	・・・・・・・・・・・・・・・・	30		
6	工		業	・・・・・・・・・・・・・・・・	32		
7	商		業	・・・・・・・・・・・・・・・・	35		
8	建設	・	住宅	・・・・・・・・・・・・・・・・	37		
9	電気	・	ガス	・	上水道	・・・・・・・・	40
10	運輸	・	通信	・・・・・・・・・・・・・・・・	41		
11	金		融	・・・・・・・・・・・・・・・・	43		
12	労働	・	社会	保障	・・・・・・・・	44	
13	保健	・	衛生	・・・・・・・・・・・・・・・・	49		
14	教育	・	文化	・・・・・・・・・・・・・・・・	56		
15	治安	・	災害	・・・・・・・・・・・・・・・・	60		
16	財		政	・・・・・・・・・・・・・・・・	61		
17	選挙	・	行政	・	その他	・・・・・・・・	68

付録

目 次

1 土地・気象			
1 市域の変遷	1	3 経営耕地面積	27
2 位置及び範囲	2	4 経営耕地面積規模別農家数	27
3 金剛山・葛城山	2	5 農業用機械	28
4 都市計画用途区域	2	6 農地転用状況	29
5 地目別土地面積及び評価額	3	7 用途別転用面積	29
6 気象	4		
		5 事業所	
2 人口		1 事業所数及び従業者数	30
1 年次別人口	6	2 経営組織別事業所数・従業者数	30
2 自治会別世帯数及び人口	7	3 規模別事業所数・従業者数	31
3 人口動態	11		
4 外国人登録人口	11	6 工業	
		1 工業の推移	32
3 国勢調査		2 事業所数・従業者数・製造品 出荷額	33
1 人口の推移	12	3 従業者規模別事業所数等	34
2 流出・流入人口	13		
3 昼・夜間人口	14	7 商業	
4 年齢構造指数	14	1 商業の推移	35
5 年齢別人口	15	2 飲食店	35
6 地区別・年齢別人口	16	3 商店数・従業者数・年間商品 販売額等	36
7 配偶関係別人口	20		
8 産業、従業上の地位、男女別15 歳以上就業者数	21	8 建設・住宅	
9 産業分類別15歳以上就業者数	22	1 都市公園	37
10 世帯種類、人員別世帯数及び 世帯人員	23	2 公的住宅	37
11 住宅の所有関係別世帯数	23	3 下水道	37
12 家族類型別世帯数	24	4 課税家屋の棟数・床面積	38
13 人口集中地区人口・面積	25	5 道路と橋梁	39
4 農業		9 電気・ガス・上水道	
1 専業・兼業別農家数	26	1 電灯・電力の状況	40
2 販売農家人口	26	2 ガス(都市ガス)	40
		3 給水人口・配水量	40

10	運輸・通信	
1	自動車登録台数	41
2	鉄道乗車人員	41
3	電話施設状況	42
4	郵便施設・郵便物取扱状況	42
11	金融	
1	金融機関	43
2	金融機関預金・貸出金	43
12	労働・社会保障	
1	国民健康保険加入状況	44
2	国民健康保険給付状況	44
3	国民年金加入被保険者数	45
4	福祉年金受給権者数	45
5	拠出年金受給権者数	45
6	身体障害者手帳交付者数	46
7	敬老会招待者数	46
8	生活保護状況	46
9	老人福祉センター利用者数	47
10	職業紹介	47
11	産業振興センター利用状況	48
12	社会福祉施設	48
13	保健・衛生	
1	予防接種者数	49
2	休日夜間診療所利用者数	49
3	医療施設数及び医療従事者数	50
4	特定死因別死亡者数	50
5	年齢別死因状況	51
6	健康教室	52
7	健康相談	52
8	各種検診受診状況	52
9	訪問指導	52
10	母子保健事業実施状況	53
11	肺がん・結核検診年次別推移	53

12	公害苦情件数	54
13	し尿処理状況	54
14	ごみ処理状況	55

14 教育・文化

1	幼稚園の状況	56
2	小学校の状況	56
3	中学校の状況	57
4	高等学校の状況	57
5	中学校卒業生進路状況	58
6	体育施設利用状況	59
7	公民館・市民会館利用状況	59
8	指定文化財	59

15 治安・災害

1	犯罪状況	60
2	交通事故及び安全施設	60
3	消防の状況	60

16 財政

1	市有財産	61
2	一般会計予算及び決算	62
3	特別会計予算及び決算	64
4	水道事業会計予算及び決算	65
5	市税収入	67

17 選挙・行政・その他

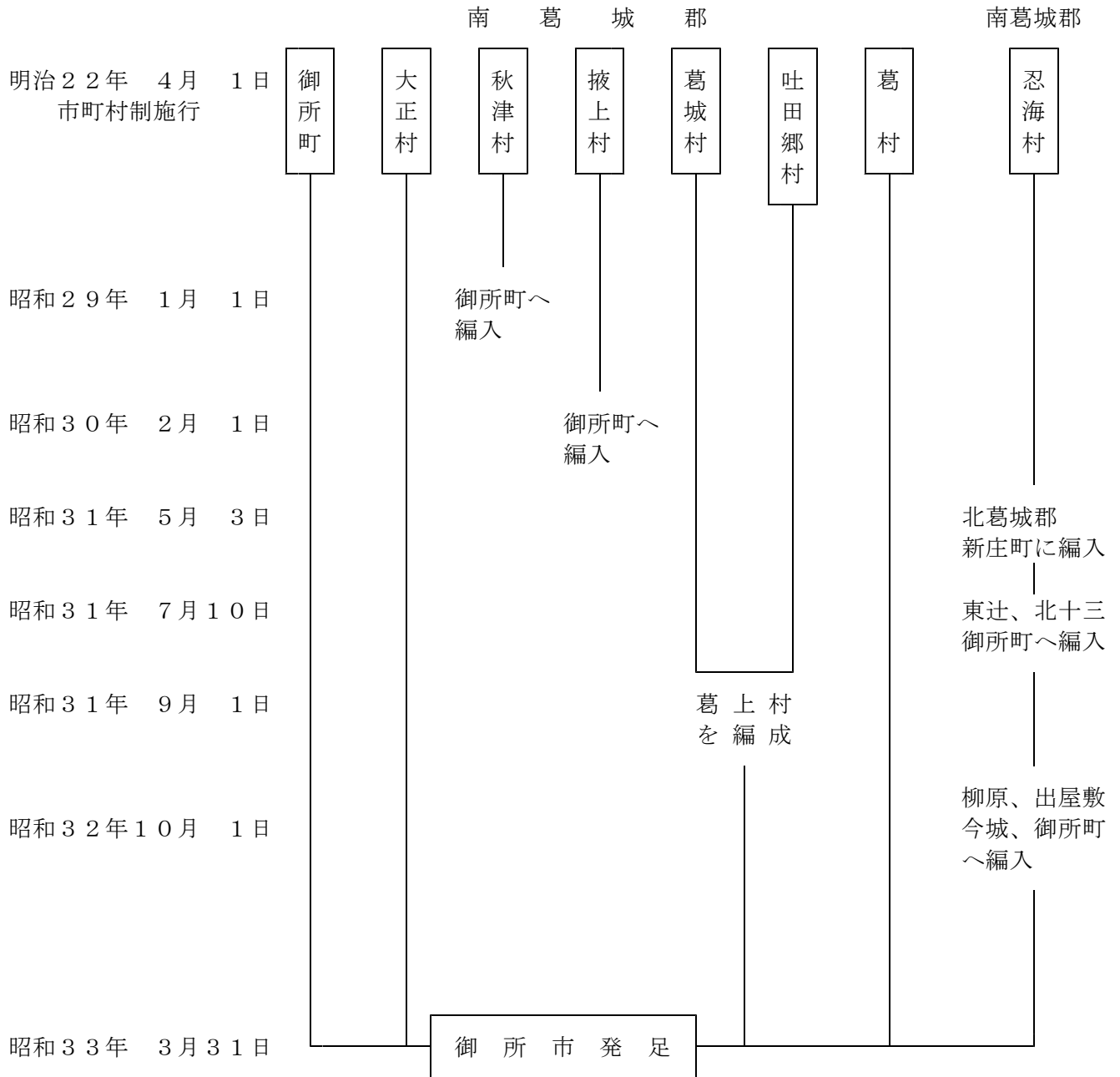
1	選挙人名簿登録者数	68
2	各種選挙投票状況	68
3	議会・委員会開催状況	69
4	市職員数	69
5	国民宿舎葛城高原ロッジ 利用状況	70

付 録

1	行政組織図	
---	-------	--

1 土地・気象

1 市域の変遷



2 土地・気象

2 位置及び範囲

面積	東 経	北 緯
60.58	135°44'	34°27'

広 ぼ う		海 抜	
東 西	南 北	最 高	最 低
9.8km	10.6km	1,127.0m	72.0m

範 囲

	東	西	南	北
經 度	135°46'	135°39'	135°44'	135°45'
緯 度	34°26'	34°25'	34°22'	34°28'

3 金剛山・葛城山

	金 剛 山	葛 城 山
標 高	1,125.3m	959.7m

4 都市計画用途区域

平成20年3月31日現在

市 街 化 区 域									市 街 化 調 整 区 域
種 別	第 一 種 住 居 地 域	第 二 種 住 居 地 域	商 地	業 域	近 隣 商 地	準 工 業 地	工 業 地 域	工 業 専 用 地	
面積 (ha)	253.5	2.2	22.7	34.3	81.2	14.0	20.5	428.4	5629.6
割合 (%)	59.2	0.5	5.3	8.0	18.9	3.3	4.8	100.0	-

資料:企画課

5 地目別土地面積および評価額

面積

各年1月1日現在(単位:千㎡)

年	総数	田	畑	宅地	池沼	山林	原野	雑種地
平成14年	36,883	11,861	1,620	4,848	5	16,339	313	1,897
平成15年	36,292	11,786	1,615	4,869	5	15,960	313	1,744
平成16年	36,270	11,688	1,612	4,897	4	15,947	313	1,809
平成17年	36,095	11,537	1,618	4,902	4	15,815	307	1,912
平成18年	36,084	11,464	1,619	4,917	4	15,850	312	1,918
平成19年	36,105	11,425	1,622	4,951	4	15,878	312	1,913
平成20年	35,960	11,370	1,614	4,966	4	15,767	318	1,921

資料: 税務課「概要調書」

但し、非課税地を除く数値

評価額

各年1月1日現在(単位:百万円)

年	総数	田	畑	宅地	池沼	山林	原野	雑種地
平成14年	147,336	6,881	594	127,389	1	407	4	12,060
平成15年	137,444	6,273	561	119,092	1	394	4	11,119
平成16年	128,021	5,705	526	110,614	1	394	4	10,777
平成17年	115,987	4,839	484	99,864	1	393	4	10,402
平成18年	107,183	4,474	465	92,370	1	393	4	9,476
平成19年	103,387	4,284	465	89,297	1	392	4	8,944
平成20年	100,426	4,131	473	86,753	1	388	4	8,676

資料: 税務課「概要調書」

但し、非課税地を除く数値

6 気 象

年 月	気 温 (°C)					湿度 (%)		風速 (m/s)		降水量 (mm)
	最高極値	最低極値	最高平均	最低平均	平 均	最小	平均	最大	平均	
平成15年	34.6	-4.4	20.0	10.3	14.8	15	75	8.5	1.4	1,546.0
平成16年	36.1	-3.6	21.4	10.9	15.7	12	71	10.0	1.5	1,510.5
平成17年	36.4	-3.7	20.4	10.3	14.9	10	70	9.5	1.4	911.0
平成18年	37.0	-4.7	20.3	10.4	14.9	8	72.8	10.2	1.4	1,364.0
平成19年	37.9	-4.4	21.0	10.5	15.3	11	70.4	7.7	1.4	1,109.5
平成20年	36.3	-3.8	20.6	10.3	14.9	15	73.6	7.6	1.4	1,300.5
1月	13.5	-3.1	8.3	0.1	3.7	34	73	5.2	1.4	54.0
2月	15.2	-3.1	8.3	-1.2	2.9	22	70	5.4	1.5	67.5
3月	21.4	-2.7	15.2	3.2	8.7	15	68	6.4	1.7	102.5
4月	28.1	1.4	20.3	7.6	13.5	19	67	7.6	1.5	134.5
5月	30.2	6.4	24.2	12.4	18.0	19	68	6.1	1.4	213.0
6月	30.2	11.5	26.7	17.0	21.3	23	76	4.9	1.2	144.5
7月	36.3	18.9	32.8	22.7	27.1	42	73	5.9	1.2	91.0
8月	36.2	16.0	32.1	22.3	26.7	39	73	6.1	1.5	162.5
9月	32.3	12.3	27.5	18.4	22.5	38	78	5.5	1.2	163.5
10月	27.1	8.1	22.5	13.0	17.3	33	78	4.3	1.2	71.5
11月	21.1	-1.3	16.2	6.7	11.0	32	80	7.0	1.3	54.5
12月	18.3	-3.8	12.6	1.5	6.6	32	79	4.6	1.3	41.5

資料：観測所名 奈良地方気象台

年 月	気 温 (°C)					風速(m/s)		降水量 (mm)
	最高極値	最低極値	最高平均	最低平均	平 均	最大	平均	
平成15年	36.1	-6.3	20.2	10.0	14.7	9	1.3	1,540
平成16年	36.6	-4.5	21.5	10.4	15.5	10	1.4	1,363
平成17年	36.7	-4.3	20.6	10.0	14.9	9	1.5	1,028
平成18年	36.2	-6.2	19.5	9.5	14.3	14)	2.0	1,370
平成19年	35.9)	-5.8	20.1	9.6	14.7	11	2.0	1,189
平成20年	36.1	-4.5	16.6	6.3	14.3	11	1.9	1,304
1月	14.3	-4.5	7.4	-0.5	3.2	7.0	2.0	64.0
2月	13.8	-3.6	7.1	-1.6	2.5	11.0	2.1	61.0
3月	19.9	-4.2	14.3	2.4	8.2	9.0	2.2	72.0
4月	26.9	0.6	19.1	6.4	12.7	7.0	2.1	153.5
5月	28.6	6.5	23.6	11.6	17.6	8.0	2.2	232.5
6月	29.8)	10.3	25.8)	16.7)	20.9	8)	1.8	186.5
7月	35.4)	17.7)	31.9)	21.4)	26.2	8)	1.6	76.5
8月	36.1	14.1	31.3	21.0	25.6	7.0	1.8	137.0
9月	31.5	11.4	27.0	17.7	21.9	6.0	1.7	124.0
10月	26.8	7.5	21.7	11.9	16.4	5.0	1.6	77.0
11月	21.3	-0.6	15.4	5.9	10.2	8.0	1.8	88.5
12月	20.2	-3.3	12.4	0.7	6.1	7.0	1.8	31.0

資料：観測所名 五條地域気象観測所

注：) を付した値は、期間中欠測があったために精度が劣る統計である。

2 人 口

1 年次別人口

各年10月1日現在

年	世帯数	人口総数	男	女	人口密度 人/k㎡
昭和33年	7,583	36,978	-	-	608.1
昭和34年	7,544	36,749	-	-	604.3
昭和35年	7,554	36,586	-	-	601.6
昭和36年	7,623	35,705	-	-	587.2
昭和37年	7,711	35,910	-	-	590.5
昭和38年	7,809	36,243	-	-	596.0
昭和39年	7,927	36,351	-	-	597.8
昭和40年	8,039	36,405	-	-	598.7
昭和41年	8,227	36,450	-	-	599.4
昭和42年	8,394	36,472	-	-	599.8
昭和43年	8,511	36,459	17,351	19,108	599.6
昭和44年	8,863	36,621	17,655	18,966	602.2
昭和45年	8,903	36,407	17,550	18,857	598.7
昭和46年	9,152	36,976	17,889	19,087	608.1
昭和47年	9,378	37,293	18,052	19,241	613.3
昭和48年	9,660	38,106	18,476	19,630	626.6
昭和49年	9,830	38,003	18,441	19,562	624.9
昭和50年	9,997	38,318	18,579	19,739	630.1
昭和51年	10,101	38,275	18,590	19,685	629.4
昭和52年	10,140	38,265	18,574	19,691	629.3
昭和53年	10,170	37,960	18,430	19,530	624.2
昭和54年	10,275	37,840	18,321	19,519	622.3
昭和55年	10,341	37,620	18,242	19,378	618.6
昭和56年	10,461	37,719	18,288	19,431	620.3
昭和57年	10,541	37,479	18,152	19,327	616.3
昭和58年	10,566	37,243	18,017	19,226	612.4
昭和59年	10,594	37,103	17,930	19,173	610.1
昭和60年	10,722	37,066	17,898	19,168	609.5
昭和61年	10,707	36,607	17,609	18,998	602.9
昭和62年	10,695	36,422	17,479	18,943	601.1
昭和63年	10,698	36,285	17,458	18,827	597.0
平成元年	10,815	36,374	17,572	18,802	596.3
平成2年	11,084	36,658	17,572	19,086	604.2
平成3年	11,191	36,666	17,528	19,138	604.3
平成4年	11,331	36,711	17,567	19,144	605.1
平成5年	11,489	36,633	17,534	19,099	603.8
平成6年	11,665	36,624	17,533	19,091	603.7
平成7年	11,951	36,751	17,547	19,204	605.8
平成8年	12,004	36,359	17,391	18,968	599.5
平成9年	12,065	35,964	17,252	18,712	593.0
平成10年	12,165	35,682	17,145	18,537	588.3
平成11年	12,235	35,403	16,976	18,427	583.7
平成12年	12,281	35,159	16,838	18,321	579.7
平成13年	12,336	34,761	16,630	18,131	573.1
平成14年	12,243	34,147	16,358	17,789	563.0
平成15年	12,300	33,691	16,092	17,599	555.5
平成16年	12,286	33,260	15,820	17,440	548.4
平成17年	12,259	32,675	15,506	17,169	538.7
平成18年	12,260	32,207	15,276	16,931	531.0
平成19年	12,275	31,669	15,038	16,631	522.8
平成20年	12,346	31,244	14,822	16,422	515.7

資料：市民課

市政実施以降における人口の推移である。

7 人 口

2 自治会別世帯数および人口

地区名	大 字 通称名	平成19年12月末				平成20年12月末			
		世帯数	人 口			世帯数	人 口		
			男	女	計		男	女	計
御 所 地 区	御国通1	43	54	63	117	43	55	63	118
	国鉄駅前	72	82	101	183	74	81	105	186
	新地町	36	40	48	88	35	38	47	85
	末広町	59	64	70	134	58	58	71	129
	大広町	251	283	350	633	256	287	353	640
	御国通2	20	21	23	44	21	21	24	45
	御国通3	22	27	25	52	22	27	24	51
	西 町	33	36	51	87	35	38	50	88
	鴨口町	30	35	46	81	30	35	45	80
	宮前町	96	110	126	236	97	111	128	239
	西久保本町	28	29	31	60	27	28	30	58
	御堂魚棚	26	30	35	65	25	29	35	64
	中央通2	35	41	53	94	36	43	52	95
	東久保町	35	44	44	88	33	41	40	81
	中本町	13	19	23	42	13	18	23	41
	南中町	33	39	40	79	34	37	39	76
	西柏町	21	27	28	55	21	26	28	54
	本 町	27	28	40	68	23	24	32	56
	神宮町	27	25	44	69	28	27	47	74
	中央通1	34	36	56	92	31	32	49	81
栄 町	168	182	217	399	163	183	215	398	
六軒町	27	24	41	65	23	20	39	59	
大橋通1	19	15	31	46	19	15	31	46	
大橋2東向	35	43	47	90	35	44	46	90	
大橋通3	28	35	40	75	29	34	41	75	
旭 町	47	50	62	112	46	46	62	108	
柿ヶ坪町	86	105	107	212	82	101	108	209	
御門町	121	172	191	363	122	174	192	366	
都 町	30	35	46	81	30	36	43	79	
柳 町	70	80	100	180	71	80	97	177	
寺内町	93	127	134	261	95	122	136	258	
代官町	19	19	22	41	18	18	20	38	
豊年橋通	69	76	84	160	70	78	86	164	
柳田町	180	212	233	445	181	203	229	432	
南十三	126	175	192	367	127	179	189	368	
小 計		2,059	2,420	2,844	5,264	2,053	2,389	2,819	5,208

地区名	大 字 通称名	平成19年12月末				平成20年12月末			
		世帯数	人		口 計	世帯数	人		口 計
			男	女			男	女	
秋 津 地 区	池之内	192	207	270	477	179	208	248	456
	今 出	45	77	77	154	46	80	75	155
	蛇 穴	309	347	341	688	272	339	316	655
	條	43	60	72	132	43	57	74	131
	出 走	20	31	40	71	20	29	40	69
	富 田	47	77	91	168	47	74	87	161
	西垣内	138	138	169	307	122	135	154	289
	緑ヶ丘	87	70	90	160	86	68	85	153
	室	144	190	211	401	146	185	213	398
	秋津団地	345	320	361	681	327	289	332	621
小 計	1,370	1,517	1,722	3,239	1,288	1,464	1,624	3,088	

吐 田 郷 地 区	多 田	76	94	113	207	70	89	103	192
	関 屋	41	58	58	116	41	59	58	117
	豊 田	49	80	94	174	49	79	94	173
	名 柄	105	121	164	285	106	121	162	283
	西寺田	87	124	131	255	87	117	127	244
	東名柄	65	66	88	154	65	66	88	154
	増	93	129	131	260	93	131	130	261
	宮 戸	70	93	113	206	66	91	109	200
	森 脇	80	136	134	270	81	135	131	266
	宮戸団地	28	21	22	43	24	17	18	35
	南寺田	11	15	10	25	10	13	10	23
	小 計	705	937	1,058	1,995	692	918	1,030	1,948

葛 地 区	朝 町	80	125	133	258	81	124	132	256
	稲 宿	77	104	117	221	75	96	108	204
	今 住	115	167	177	344	118	166	172	338
	川 合	57	86	85	171	58	82	84	166
	古 瀬	161	177	218	395	165	182	212	394
	新 田	21	32	25	57	21	30	23	53
	戸 毛	432	442	544	986	422	435	526	961
	樋 野	38	39	53	92	37	41	51	92
	奉 膳	101	135	134	269	100	134	131	265
	重 阪	46	64	60	124	53	65	65	130
	水 泥	33	51	56	107	33	52	56	108
小 計	1,161	1,422	1,602	3,024	1,163	1,407	1,560	2,967	

9 人 口

地区名	大 字 通称名	平成19年12月末				平成20年12月末			
		世帯数	人		口 計	世帯数	人		口 計
			男	女			男	女	
掖 上 地 区	上 方	372	325	428	753	374	320	438	758
	北 方	495	559	603	1,162	501	564	601	1,165
	玉 手	105	164	176	340	106	158	169	327
	茅 原	239	319	315	634	241	319	313	632
	中 方	67	89	87	176	67	86	85	171
	原 谷	22	30	34	64	20	26	32	58
	東寺田	54	76	92	168	55	74	90	164
	本 馬	43	61	68	129	41	61	65	126
	緑 町	80	77	86	163	78	72	84	156
	北方団地	85	82	90	172	82	75	89	164
	茅 草	50	80	80	160	52	80	80	160
小 計	1,612	1,862	2,059	3,921	1,617	1,835	2,046	3,881	

葛 城 地 区	朝 妻	39	64	61	125	39	62	61	123
	五百家	34	46	53	99	33	46	54	100
	井 戸	34	45	63	108	33	43	62	105
	小 殿	41	53	55	108	42	52	59	111
	鴨神下	65	88	100	188	70	90	100	190
	鴨神上	53	90	89	179	55	87	88	175
	北 窪	33	40	45	85	34	35	44	79
	栗 阪	132	148	178	326	126	137	175	312
	極楽寺	6	8	10	18	6	8	11	19
	佐 田	40	49	58	107	39	49	53	102
	下茶屋	22	31	33	64	22	31	34	65
	僧 堂	33	43	54	97	33	41	54	95
	高 天	19	33	30	63	19	34	31	65
	鳥井戸	38	47	53	100	38	46	51	97
	南 郷	75	121	120	241	74	116	115	231
	西北窪	24	38	49	87	25	40	49	89
	西佐味	77	119	111	230	80	119	110	229
	林	55	91	95	186	57	92	96	188
	東佐味	64	92	101	193	64	92	100	192
船 路	102	64	110	174	99	63	107	170	
伏 見	53	73	84	157	54	72	80	152	
持 田	25	32	31	63	25	31	28	59	
小 計	1,064	1,415	1,583	2,998	1,067	1,386	1,562	2,948	

地区名	大 字 通称名	平成19年12月末				平成20年12月末			
		世帯数	人		口 計	世帯数	人		口 計
			男	女			男	女	
大 正 地 区	櫛 羅	411	564	625	1,189	406	554	618	1,172
	小 林	426	439	504	943	411	431	480	911
	幸 町	416	471	499	970	406	462	481	943
	竹 田	197	233	256	489	178	221	240	461
	檜 原	212	299	322	621	218	294	326	620
	東松本	191	250	238	488	180	228	231	459
	三 室	372	450	472	922	384	454	486	940
	三室新町	102	74	101	175	90	68	88	156
	元 町	602	671	739	1,410	607	665	720	1,385
	さくらヶ丘	82	114	99	213	82	116	97	213
	元町団地	95	68	101	169	93	67	94	161
	葛城台第1	174	207	226	433	169	194	217	411
	葛城台東	165	192	202	394	175	190	210	400
	葛城台第2	294	372	379	751	299	369	379	748
	葛城台西	276	344	403	747	268	334	384	718
京阪ハイツ	104	141	143	284	100	133	139	272	
小 計	4,119	4,889	5,309	10,198	4,066	4,780	5,190	9,970	

忍 海 地 区	今 城	38	63	66	129	40	62	65	127
	北十三	70	106	100	206	71	107	100	207
	出屋敷	35	53	50	103	32	47	46	93
	東 辻	165	242	231	473	168	247	231	478
	柳 原	84	123	129	252	84	120	128	248
小 計	392	587	576	1,163	395	583	570	1,153	

合 計	12,482	15,049	16,753	31,802	12,341	14,762	16,401	31,163
-----	--------	--------	--------	--------	--------	--------	--------	--------

資料：市民課

3 人 口 動 態

年	自然動態			社会動態			婚姻	離婚	死産
	出生	死亡	増減	転入	転出	増減			
平成12年	256	370	△ 114	931	1,167	△ 236	150	64	11
平成13年	203	360	△ 157	874	1,143	△ 269	162	88	8
平成14年	223	321	△ 98	943	1,261	△ 318	148	91	3
平成15年	206	370	△ 164	849	1,153	△ 304	182	75	3
平成16年	199	421	△ 222	778	1,064	△ 286	144	69	8
平成17年	168	388	△ 220	760	1,107	△ 347	146	77	1
平成18年	203	383	△ 180	766	1,127	△ 361	148	54	4
平成19年	191	417	△ 226	814	1,080	△ 266	146	90	9

資料：市民課

4 外 国 人 登 録 人 口

各年12月末現在

年	世帯数	人口総数	男	女
平成11年	113	165	58	107
平成12年	122	170	58	112
平成13年	127	167	53	114
平成14年	136	176	45	131
平成15年	141	187	50	137
平成16年	158	206	57	149
平成17年	162	204	56	148
平成18年	188	223	64	159
平成19年	198	236	59	177

資料：市民課

3 国 勢 調 査

1 人 口 の 推 移

	世 帯 数				人 口					
	総 数	増加数	増加率 (%)	1世帯当たり 平均世帯人員	総 数	増加数	増加率 (%)	男	女	人口密度 (1 k m ² 当たり)
大正14年	6,138	282	4.6	4.9	29,907	△ 3,108	△ 10.4	14,363	15,544	-
昭和5年	6,298	160	2.5	5.3	33,239	3,332	10.0	16,707	16,532	-
昭和10年	6,338	40	0.6	5.2	33,109	△ 130	△ 0.4	16,509	16,600	-
昭和15年	6,296	△ 42	△ 0.7	5.0	31,235	△ 1,874	△ 6.0	15,003	16,232	-
昭和20年	-	-	-	-	-	-	-	-	-	-
昭和22年	-	-	-	-	40,134	-	-	-	-	-
昭和25年	7,997	-	-	5.0	39,699	△ 435	△ 1.1	18,925	20,774	586.5
昭和30年	7,964	△ 33	△ 0.4	5.0	39,498	△ 201	△ 0.5	18,992	20,506	583.5
昭和35年	7,673	△ 291	△ 3.8	4.6	35,549	△ 3,949	△ 11.1	17,033	18,516	585.4
昭和40年	8,258	585	7.1	4.3	35,788	239	0.7	17,035	18,753	588.3
昭和45年	8,784	526	6.0	4.1	35,987	199	0.6	17,206	18,781	591.6
昭和50年	9,635	851	8.8	3.9	37,554	1,567	4.2	18,112	19,442	617.4
昭和55年	9,731	96	1.0	3.8	37,387	△ 167	△ 0.4	17,909	19,478	614.8
昭和60年	9,995	264	2.6	3.7	36,693	△ 694	△ 1.9	17,540	19,153	603.4
平成2年	10,510	515	4.9	3.5	36,644	△ 49	△ 0.1	17,400	19,244	604.0
平成7年	10,824	314	2.9	3.3	36,119	△ 525	△ 1.5	17,085	19,034	595.3
平成12年	11,041	217	2.0	3.1	34,676	△ 1,443	△ 4.2	16,445	18,231	571.7
平成17年	10,861	△ 180	△ 1.6	3.0	32,273	△ 2,403	△ 7.4	15,082	17,191	532.1

(注) 世帯の種類「不詳」を含む

2 流出・流入人口

平成17年

	流出			流入		
	総数	勤務	通学	総数	勤務	通学
総数	8,426	7,042	1,384	5,775	5,014	761
県内計	5,549	4,817	732	5,286	4,529	757
奈良市	392	299	93	78	72	6
大和高田市	814	727	87	809	688	121
大和郡山市	226	187	39	63	39	24
天理市	118	98	20	44	32	12
橿原市	1,109	981	128	1,127	964	163
桜井市	160	118	42	186	155	31
五條市	493	330	163	658	552	106
生駒市	31	28	3	14	13	1
香芝市	226	207	19	292	236	56
葛城市	903	900	3	783	717	66
三郷町	22	20	2	17	15	2
斑鳩町	9	7	2	26	19	7
川西町	37	37	0	10	8	2
三宅町	15	14	1	21	20	1
田原本町	128	122	6	83	73	10
榛原町	17	11	6	23	18	5
高取町	195	159	36	222	211	11
明日香村	36	33	3	45	36	9
上牧町	41	40	1	54	43	11
王寺町	86	63	23	30	23	7
広陵町	100	86	14	133	116	17
河合町	37	33	4	30	22	8
吉野町	61	46	15	74	66	8
大淀町	214	194	20	335	291	44
下市町	34	34	0	73	62	11
その他	45	43	2	56	38	18
県外計	2,877	2,225	652	489	485	4
大阪府	2,469	1,977	492	325	323	2
和歌山県	53	43	10	105	105	0
京都府	141	46	95	13	12	1
兵庫県	69	37	32	18	18	0
その他	145	122	23	28	27	1

流入、流出人口には15歳未満の者を除いている。

3 昼・夜間人口

年	昼間人口	夜間人口	流出入状況		
			流出人口	流入人口	増 減
平成17年	29,533	32,273	8,426	5,775	△ 2,651

流入、流出人口には15歳未満の者を除いている。

4 年齢構造指数

年	総数	年少人口 0～14歳	人口割合	生産年齢人口 15～64歳	人口割合	老年人口 65歳以上	人口割合	年齢不詳
昭和60年	36,693	6,981	19.0	24,552	66.9	5,112	13.9	48
平成2年	36,644	5,939	16.2	24,771	67.6	5,921	16.2	13
平成7年	36,119	5,248	14.5	24,120	66.8	6,742	18.7	9
平成12年	34,676	4,575	13.2	22,218	64.1	7,690	22.2	193
平成17年	32,273	3,718	11.5	19,866	61.6	8,689	26.9	0

年	年少人口指数	老年人口指数	従属人口指数	老年化指数
昭和60年	28.4	20.8	49.2	73.2
平成2年	24.0	23.9	47.9	99.6
平成7年	21.8	28.0	49.8	128.5
平成12年	20.6	34.6	55.2	168.1
平成17年	18.7	43.7	62.5	233.7

年齢不詳者は含まない。

年少人口指数	老年人口指数	従属人口指数	老年化指数
$\frac{\text{年少人口}}{\text{生産年齢人口}} \times 100$	$\frac{\text{老年人口}}{\text{生産年齢人口}} \times 100$	$\frac{\text{年少人口} + \text{老年人口}}{\text{生産年齢人口}} \times 100$ (=年少人口指数+老年人口指数)	$\frac{\text{老年人口}}{\text{年少人口}} \times 100$

5 年 齡 別 人 口

年 次 年齢階層	平成 2 年			平成 7 年			平成 1 2 年			平成 1 7 年		
	男	女	計	男	女	計	男	女	計	男	女	計
0～4歳	854	769	1,623	756	735	1,491	712	608	1,320	479	499	978
5～9歳	1,033	968	2,001	941	838	1,779	772	738	1,510	672	608	1,280
10～14歳	1,171	1,144	2,315	1,022	956	1,978	919	826	1,745	746	714	1,460
15～19歳	1,404	1,372	2,776	1,111	1,149	2,260	1,005	930	1,935	847	786	1,633
20～24歳	1,089	1,283	2,372	1,285	1,320	2,605	967	1,050	2,017	809	882	1,691
25～29歳	994	967	1,961	986	1,105	2,091	1,096	1,078	2,174	828	856	1,684
30～34歳	957	1,036	1,993	958	982	1,940	876	945	1,821	904	886	1,790
35～39歳	1,246	1,219	2,465	948	1,031	1,979	901	971	1,872	784	886	1,670
40～44歳	1,450	1,557	3,007	1,227	1,186	2,413	939	1,007	1,946	864	919	1,783
45～49歳	1,281	1,390	2,671	1,451	1,601	3,052	1,210	1,170	2,380	910	970	1,880
50～54歳	1,249	1,344	2,593	1,300	1,395	2,695	1,399	1,579	2,978	1,165	1,143	2,308
55～59歳	1,280	1,278	2,558	1,243	1,341	2,584	1,236	1,368	2,604	1,335	1,542	2,877
60～64歳	1,147	1,228	2,375	1,219	1,282	2,501	1,179	1,312	2,491	1,184	1,366	2,550
65～69歳	790	1,102	1,892	1,043	1,172	2,215	1,134	1,244	2,378	1,126	1,271	2,397
70～74歳	580	909	1,489	666	1,000	1,666	933	1,085	2,018	986	1,164	2,150
75～79歳	447	856	1,303	437	813	1,250	541	905	1,446	756	1,030	1,786
80～84歳	268	507	775	293	674	967	296	652	948	415	804	1,219
85～89歳	126	226	352	147	330	477	158	460	618	198	510	708
90～94歳	23	67	90	40	99	139	52	179	231	58	284	342
95～99歳	3	15	18	7	20	27	10	38	48	15	65	80
100歳以上	1	1	2	0	1	1	1	2	3	1	6	7
0～14歳	3,058	2,881	5,939	2,719	2,529	5,248	2,403	2,172	4,575	1,897	1,821	3,718
15～64歳	12,097	12,674	24,771	11,728	12,392	24,120	10,808	11,410	22,218	9,630	10,236	19,866
65歳以上	2,238	3,683	5,921	2,633	4,109	6,742	3,125	4,565	7,690	3,555	5,134	8,689
年齢不詳	7	6	13	5	4	9	109	84	193	0	0	0
合 計	17,400	19,244	36,644	17,085	19,034	36,119	16,445	18,231	34,676	15,082	17,191	32,273

6 地区別・年齢別人口（秋津地区）

平成17年

年 齢	総 数	男	女
総 数	3,879	1,793	2,086
0～4歳	122	60	62
5～9歳	134	73	61
10～14歳	165	92	73
15～19歳	185	105	80
20～24歳	238	111	127
25～29歳	211	93	118
30～34歳	183	91	92
35～39歳	177	88	89
40～44歳	181	84	97
45～49歳	196	93	103
50～54歳	278	147	131
55～59歳	360	162	198
60～64歳	300	138	162
65～69歳	301	141	160
70～74歳	261	118	143
75～79歳	201	82	119
80～84歳	184	57	127
85歳以上	202	58	144
不 詳	0	0	0

地区別・年齢別人口（忍海地区）

平成17年

年 齢	総 数	男	女
総 数	1,149	570	579
0～4歳	31	16	15
5～9歳	49	29	20
10～14歳	62	36	26
15～19歳	49	28	21
20～24歳	62	30	32
25～29歳	76	38	38
30～34歳	64	34	30
35～39歳	69	30	39
40～44歳	69	40	29
45～49歳	63	29	34
50～54歳	96	52	44
55～59歳	104	51	53
60～64歳	79	37	42
65～69歳	86	41	45
70～74歳	55	27	28
75～79歳	52	25	27
80～84歳	55	17	38
85歳以上	28	10	18
不 詳	0	0	0

地区別・年齢別人口（葛城地区）

平成17年

年 齢	総 数	男	女
総 数	3,023	1,421	1,602
0～4歳	82	36	46
5～9歳	116	63	53
10～14歳	125	68	57
15～19歳	158	72	86
20～24歳	156	78	78
25～29歳	142	77	65
30～34歳	148	82	66
35～39歳	144	73	71
40～44歳	153	77	76
45～49歳	193	85	108
50～54歳	221	121	100
55～59歳	274	125	149
60～64歳	208	105	103
65～69歳	196	88	108
70～74歳	230	105	125
75～79歳	207	85	122
80～84歳	137	53	84
85歳以上	133	28	105
不 詳	0	0	0

地区別・年齢別人口（葛地区）

平成17年

年 齢	総 数	男	女
総 数	3,049	1,424	1,625
0～4歳	65	38	27
5～9歳	80	50	30
10～14歳	128	62	66
15～19歳	143	85	58
20～24歳	144	62	82
25～29歳	157	75	82
30～34歳	147	70	77
35～39歳	118	56	62
40～44歳	146	65	81
45～49歳	163	78	85
50～54歳	233	113	120
55～59歳	270	133	137
60～64歳	259	116	143
65～69歳	231	106	125
70～74歳	259	124	135
75～79歳	206	102	104
80～84歳	153	55	98
85歳以上	147	34	113
不 詳	0	0	0

地区別・年齢別人口（御所地区）

平成17年

年 齢	総 数	男	女
総 数	4,977	2,268	2,709
0～4歳	122	57	65
5～9歳	229	119	110
10～14歳	216	97	119
15～19歳	267	118	149
20～24歳	218	92	126
25～29歳	213	108	105
30～34歳	240	121	119
35～39歳	270	123	147
40～44歳	284	142	142
45～49歳	290	136	154
50～54歳	331	158	173
55～59歳	432	197	235
60～64歳	414	189	225
65～69歳	412	194	218
70～74歳	375	169	206
75～79歳	320	142	178
80～84歳	176	60	116
85歳以上	168	46	122
不 詳	0	0	0

地区別・年齢別人口（大正地区）

平成17年

年 齢	総 数	男	女
総 数	10,266	4,868	5,398
0～4歳	374	176	198
5～9歳	397	210	187
10～14歳	491	254	237
15～19歳	539	279	260
20～24歳	581	287	294
25～29歳	583	292	291
30～34歳	695	342	353
35～39歳	599	293	306
40～44歳	628	299	329
45～49歳	619	305	314
50～54歳	732	370	362
55～59歳	925	427	498
60～64歳	820	379	441
65～69歳	765	365	400
70～74歳	581	272	309
75～79歳	444	165	279
80～84歳	294	102	192
85歳以上	199	51	148
不 詳	0	0	0

地区別・年齢別人口（吐田郷地区）

平成17年

年 齢	総 数	男	女
総 数	2,007	937	1,070
0～4歳	53	28	25
5～9歳	110	55	55
10～14歳	101	47	54
15～19歳	96	47	49
20～24歳	97	50	47
25～29歳	104	51	53
30～34歳	97	48	49
35～39歳	88	34	54
40～44歳	110	57	53
45～49歳	132	65	67
50～54歳	158	76	82
55～59歳	173	85	88
60～64歳	155	70	85
65～69歳	130	59	71
70～74歳	137	66	71
75～79歳	126	61	65
80～84歳	72	23	49
85歳以上	68	15	53
不 詳	0	0	0

地区別・年齢別人口（掖上地区）

平成17年

年 齢	総 数	男	女
総 数	3,923	1,801	2,122
0～4歳	129	68	61
5～9歳	165	73	92
10～14歳	172	90	82
15～19歳	196	113	83
20～24歳	195	99	96
25～29歳	198	94	104
30～34歳	216	116	100
35～39歳	205	87	118
40～44歳	212	100	112
45～49歳	224	119	105
50～54歳	259	128	131
55～59歳	339	155	184
60～64歳	315	150	165
65～69歳	276	132	144
70～74歳	252	105	147
75～79歳	230	94	136
80～84歳	148	48	100
85歳以上	192	30	162
不 詳	0	0	0

7 配偶関係別人口

平成17年

年 齢	男					女				
	総 数	未 婚	有配偶	死 別	離 別	総 数	未 婚	有配偶	死 別	離 別
総 数	13,185	3,645	8,477	547	504	15,370	3,060	8,559	2,868	861
15～19歳	847	841	6	-	-	786	778	6	-	2
20～24歳	809	759	48	-	2	882	784	87	1	10
25～29歳	828	610	203	1	14	856	554	278	1	22
30～34歳	904	480	399	1	24	886	283	536	1	66
35～39歳	784	263	470	1	47	886	184	601	5	95
40～44歳	864	178	618	2	65	919	86	730	12	89
45～49歳	910	156	685	11	58	970	69	797	23	81
50～54歳	1,165	128	951	18	67	1,143	57	956	44	86
55～59歳	1,335	112	1,111	32	79	1,542	74	1,236	109	121
60～64歳	1,184	43	1,045	45	51	1,366	54	1,041	180	90
65～69歳	1,126	37	991	57	39	1,271	33	878	295	60
70～74歳	986	22	854	86	24	1,164	32	678	399	55
75～79歳	756	9	623	99	24	1,030	33	458	499	38
80～84歳	415	5	299	104	4	804	20	218	533	31
85歳以上	272	2	174	90	6	865	19	59	766	15

(注) 総数には、配偶関係「不詳」を含む。

8 産業、従業上の地位、男女別15才以上就業者数

平成17年

産業大分類	総 数					男					女				
	総 数 (注1)	雇用者	役 員	自営業主、家 庭内職者	家族従業者	総 数 (注1)	雇用者	役 員	自営業主、家 庭内職者	家族従業者	総 数 (注1)	雇用者	役 員	自営業主、家 庭内職者	家族従業者
総 数	13,729	9,860	588	2,315	965	8,208	5,644	459	1,877	228	5,521	4,216	129	438	737
第 1 次 産 業	736	42	2	492	200	522	33	1	453	35	214	9	1	39	165
農 業	730	39	2	489	200	518	32	1	450	35	212	7	1	39	165
林 業	6	3	-	3	-	4	1	-	3	-	2	2	-	-	-
漁 業	-	-	-	-	-	-	-	-	-	-	-	-	-	-	-
第 2 次 産 業	4,405	3,161	264	696	284	2,981	2,130	210	550	91	1,424	1,031	54	146	193
鉱 業	4	4	-	-	-	3	3	-	-	-	1	1	-	-	-
建設業	1,021	598	98	248	77	896	528	81	245	42	125	70	17	3	35
製造業	3,380	2,559	166	448	207	2,082	1,599	129	305	49	1,298	960	37	143	158
第 3 次 産 業	8,354	6,481	318	1,081	473	4,548	3,369	244	834	101	3,806	3,112	74	247	372
電気・ガス・熱供給・水道業	74	73	1	-	-	70	69	1	-	-	4	4	-	-	-
情報通信業	133	121	7	5	-	101	91	6	4	-	32	30	1	1	-
運輸業	654	551	34	56	13	587	498	28	56	5	67	53	6	-	8
卸売・小売業	2,558	1,672	128	496	261	1,332	769	98	408	57	1,226	903	30	88	204
金融・保険業	234	214	6	13	1	108	93	5	10	-	126	121	1	3	1
不動産業	83	50	11	20	2	65	39	9	17	-	18	11	2	3	2
飲食店・宿泊業	382	247	5	78	52	152	94	4	48	6	230	153	1	30	46
医療・福祉	1,306	1,200	18	58	30	308	242	10	53	3	998	958	8	5	27
教育・学習支援業	582	518	4	53	7	240	220	3	15	2	342	298	1	38	5
複合サービス事業	245	243	1	1	-	181	179	1	1	-	64	64	-	-	-
サービス業 (他に分類されないもの)	1,612	1,101	103	301	107	1,013	684	79	222	28	599	417	24	79	79
公 務 (他に分類されないもの)	491	491	-	-	-	391	391	-	-	-	100	100	-	-	-
分類不能の産業	234	176	4	46	8	157	112	4	40	1	77	64	-	6	7

(注1)従業上の地位「不詳」を含む。

9 産業分類別 15歳以上就業者数

産業大分類	平成12年	産業大分類	平成17年
A. 農業	794	A. 農業	730
B. 林業・狩猟業	6	B. 林業	6
C. 漁業・水産養殖業	-	C. 漁業	0
第1次産業合計	800	第1次産業合計	736
D. 鉱業	6	D. 鉱業	4
E. 建設業	1,287	E. 建設業	1021
F. 製造業	3,973	F. 製造業	3380
第2次産業合計	5,266	第2次産業合計	4,405
G. 電気・ガス・水道業	107	G. 電気・ガス・熱供給・水道業	74
H. 運輸・通信業	884	H. 情報通信業	133
I. 卸売・小売業、飲食店	2,946	I. 運輸業	654
J. 金融・保険業	358	J. 卸売・小売業	2558
K. 不動産業	110	K. 金融・保険業	234
L. サービス業	3,495	L. 不動産業	83
M. 公務	585	M. 飲食店・宿泊業	382
/	/	N. 医療・福祉	1,306
		O. 教育・学習支援業	582
		P. 複合サービス事業	245
		Q. サービス業(他に分類されないもの)	1,612
		R. 公務(他に分類されないもの)	491
第3次産業合計	8,485	第3次産業合計	8,354
N. 分類不能の産業	258	S. 分類不能の産業	234
合計	14,809	合計	13,729

職業別人口

職業大分類	平成2年	平成7年	平成12年	平成17年
専門的・技術的職業従事者	1,753	1,934	1,828	1,647
管理的職業従事者	614	576	442	397
事務従事者	2,652	2,914	2,638	2,316
販売従事者	2,427	2,446	2,242	1,977
サービス職業従事者	675	763	948	1,100
保安職業従事者	176	188	196	177
農林漁業作業従事者	1,060	968	793	756
運輸・通信従事者	619	640	540	533
生産工程・労務作業従事者	5,968	5,731	4,920	4,603
分類不能の職業	99	180	262	223
合計	16,043	16,340	14,809	13,729

10 世帯種類、人員別世帯数及び世帯人員

平成17年

総数		一般世帯									施設等の世帯	
世帯数	世帯人員	世帯員数								世帯人員	世帯数	世帯人員
		計	1人	2人	3人	4人	5人	6人	7人以上			
10,861	32,273	10,848	2,113	3,051	2,216	1,832	882	520	234	31,415	13	858

(注) 総数には、世帯の種類「不詳」を含む。

11 住宅の所有関係別世帯数

平成17年

住居の種類 住宅所有の関係	世帯数	世帯人員	1世帯当り 人員	1世帯当り 延べ面積 (㎡)	1人当り 延べ面積 (㎡)
一般世帯	10,848	31,415	2.90	-	-
住宅に住む一般世帯	10,674	31,141	2.92	132.4	45.4
主世帯	10,577	30,964	2.93	133.2	45.5
持ち家	7,976	25,251	3.17	156.2	49.3
公営、公団 公社の借家	1,667	3,601	2.16	63.8	29.6
民営借家	861	1,906	2.21	59.2	26.8
給与住宅	73	206	2.82	73.6	26.1
間借り	97	177	1.82	46.6	25.5
住宅以外に住む一般世帯	174	274	1.57	-	-

12 家族類型別世帯数

平成17年

世帯数 人員	総数	親 族 世 帯																	非親族	単独
		計	核 家 族 世 帯					そ の 他 の 親 族 世 帯												
			計	夫婦のみ	夫婦と子供	男親と子供	女親と子供	計	夫婦と両親	夫婦と片親	夫婦・子供と両親	夫婦・子供と片親	夫婦と他の親族(親・子供を含まない)	夫婦・子供他の親族(親を含まない)	夫婦・親他の親族(子供を含まない)	夫婦・子供親と他の親族	兄弟姉妹のみ	他に分類されない親族世帯		
世帯数	10,848	8,712	6,313	2,300	3,033	161	819	2,399	102	300	587	778	36	140	41	159	46	210	23	2,113
世帯人員	31,415	29,256	17,882	4,603	10,937	384	1,958	11,374	408	900	3,503	3,695	114	649	204	1,077	99	725	46	2,113
親族人員	31,370	29,234	17,868	4,600	10,934	382	1,952	11,366	408	900	3,503	3,694	113	647	203	1,076	99	723	23	2,113
1世帯当り親族人員	2.89	3.36	2.83	2.00	3.61	2.37	2.38	4.74	4.00	3.00	5.97	4.75	3.14	4.62	4.95	6.77	2.15	3.44	1.00	1.00

1 3 人口集中地区人口・面積

年	人口集中地区		
	面積 (k m ²)	人口 (人)	人口密度 (人/k m ²)
昭和45年	1.0	7,894	7,894
昭和50年	1.0	7,203	7,203
昭和55年	2.1	11,332	5,396
昭和60年	2.1	11,121	5,296
平成2年	2.3	12,368	5,377
平成7年	2.4	12,452	5,276
平成12年	2.4	12,113	5,068
平成17年	2.4	11,021	4,670
準D. I. D地区	-	-	-

4 農 業

1 専業・兼業別農家数

平成17年2月1日現在

旧町村別	総農家数		専業農家数 (販売農家)	兼業農家数(販売農家)			
	販売 農家数	自給的 農家数		計	第1種	第2種	
総 数	1,644	935	709	160	775	61	714
御所町	38	14	24	3	11	1	10
秋津村	233	149	84	27	122	10	112
掖上村	185	89	96	11	78	3	75
葛 村	194	71	123	20	51	4	47
葛城村	379	263	116	47	216	17	199
吐田郷村	229	147	82	21	126	11	115
大正村	301	140	161	22	118	12	106
忍海村	85	62	23	9	53	3	50

資料:農林業センサス

2 販 売 農 家 人 口

平成17年2月1日現在

旧町村別	男				女			
	計	14才以下	15才~59才	60才以上	計	14才以下	15才~59才	60才以上
総 数	1,963	201	1,088	674	2,055	206	1,048	801
御所町	26	4	12	10	30	3	13	14
秋津村	323	33	176	114	325	41	163	121
掖上村	191	16	107	68	214	22	115	77
葛 村	172	16	100	56	152	14	77	61
葛城村	530	58	295	177	562	50	299	213
吐田郷村	306	35	170	101	323	38	161	124
大正村	285	27	155	103	306	26	151	129
忍海村	130	12	73	45	143	12	69	62

資料:農林業センサス

3 経営耕地面積

平成17年2月1日現在 (単位:α)

旧町村別	総面積	田	畑	樹園地
総数	64,821	60,027	2,581	2,213
御所町	1,100	1,098	2	-
秋津村	10,669	10,329	200	140
掖上村	5,815	5,355	311	149
葛村	3,651	3,322	272	57
葛城村	19,796	17,193	1,046	1,557
吐田郷村	10,160	9,835	248	77
大正村	9,112	8,485	409	218
忍海村	4,518	4,410	93	15

資料:農林業センサス

4 経営耕地面積規模別農家数

平成17年2月1日現在

旧町村別	農家数	0.3ha 未満	0.3~ 0.5ha	0.5~ 1.0ha	1.0~ 1.5ha	1.5~ 2.0ha	2.0~ 3.0ha	3.5~ 5.0ha	5.0~ 10.0ha	10.0ha 以上
総数	1,644	709	326	466	101	23	13	5	-	1
御所町	38	24	5	7	-	1	-	1	-	-
秋津村	233	84	42	80	20	3	3	1	-	-
掖上村	185	96	30	47	11	-	1	-	-	-
葛村	194	123	40	30	-	1	-	-	-	-
葛城村	379	116	81	126	37	11	5	3	-	-
吐田郷村	229	82	56	74	12	2	2	-	-	1
大正村	301	161	53	70	14	3	-	-	-	-
忍海村	85	23	19	32	7	2	2	-	-	-

資料:農林業センサス

5 農 業 用 機 械

平成17年2月1日現在

旧町村別	実農家数	乗用型 トラクター		動力防除機		乗用スピード スプレイヤー		動力田植機		コンバイン	
		農家数	台 数	農家数	台 数	農家数	台 数	農家数	台 数	農家数	台 数
総 数	2,901	877	940	412	463	3	3	834	842	775	787
御 所 町	33	12	14	2	2	0	0	10	10	9	9
秋 津 村	490	146	156	63	66	0	0	142	142	139	139
掖 上 村	279	79	85	47	55	0	0	81	84	72	72
葛 村	190	59	62	19	20	1	1	60	60	51	52
葛 城 村	825	253	271	124	138	1	1	226	229	221	225
吐 田 郷 村	456	141	151	59	62	0	0	131	132	125	129
大 正 村	429	128	135	70	88	1	1	126	127	104	105
忍 海 村	199	59	66	28	32	0	0	58	58	54	56

資料：農林業センサス

6 農地転用状況

年	第3条申請				第4条申請		第5条申請		第20条申請	
	所有権移転		耕作権設定		転用		転用		賃貸借解除	
	件数	面積(m ²)	件数	面積(m ²)	件数	面積(m ²)	件数	面積(m ²)	件数	面積(m ²)
13年	46	43,020	36	102,445	13	9,696	30	19,704	57	102,759
14年	42	43,506	26	90,158	13	11,532	16	11,989	53	99,447
15年	55	69,112	23	66,004	13	8,636	32	31,491	50	97,171
16年	38	47,870	25	66,667	18	12,021	21	20,968	34	66,845
17年	33	50,031	10	20,149	18	11,815	17	16,342	43	76,983
18年	58	94,164	7	9,250	9	5,354	21	10,819	31	58,959
19年	54	69,449	8	13,410	9	7,194	18	10,723	30	51,001

資料:農業委員会事務局

7 用途別転用面積

(単位:m²)

年	住 宅	工・鉱業 (資材置場)	植 林	道水路・鉄道	その他建物施設 (露天駐車場合)
平成16年	8,554	6,930	0	0	17,894
平成17年	10,831	1,602	0	3,318	12,406
平成18年	4,519	7,739	0	542	3,373
平成19年	5,270	4,605	0	758	7,284

資料:農業委員会事務局

5 事 業 所

1 事業所数及び従業者数

産業大分類	平成8年		平成13年		産業大分類	平成18年	
	事業所数	従業者数	事業所数	従業者数		事業所数	従業者数
A.B.C 農林水産業	1	4	1	31	A.B.C 農林漁業	1	20
D 鉱業	-	-	-	-	D 鉱業	-	-
E 建設業	142	1,158	131	921	E 建設業	124	884
F 製造業	383	3,517	325	3,320	F 製造業	261	2,899
G 電気・ガス・水道業	3	59	3	66	G 電気・ガス・熱供給・水道業	3	48
H 運輸・通信業	31	392	31	450	H 情報通信業	4	17
I 卸売業・小売業	619	2,283	544	2,487	I 運輸業	18	326
J 金融・保険業	18	231	14	179	J 卸売業・小売業	391	2,185
K 不動産業	22	40	19	74	K 金融・保険業	10	129
L サービス業	416	2,972	412	3,005	L 不動産業	25	36
M 公務	15	275	17	318	M 飲食店・宿泊業	69	308
N 分類不能の産業	-	-	-	-	N 医療・福祉	94	1,712
合計	1,650	10,931	1,497	10,851	O 教育・学習支援業	40	500
					P 複合サービス事業	18	204
					Q サービス業	236	850
					R 公務	17	366
					合計	1,311	10,484

2 経営組織別事業所数・従業者数

平成18年10月1日現在

産業大分類	総数		民営		国・地方公共団体	
	事業所数	従業者数	事業所数	従業者数	事業所数	従業者数
総数	1,311	10,484	1,229	9,257	82	1,227
A.B.C 農林漁業	1	20	1	20	-	-
D 鉱業	-	-	-	-	-	-
E 建設業	124	884	124	884	-	-
F 製造業	261	2,899	261	2,899	-	-
G 電気・ガス・熱供給・水道業	3	48	-	-	3	48
H 情報通信業	4	17	4	17	-	-
I 運輸業	18	326	18	326	-	-
J 卸売業・小売業	391	2,185	390	2,002	1	183
K 金融・保険業	10	129	10	129	-	-
L 不動産業	25	36	24	31	1	5
M 飲食店・宿泊業	69	308	68	308	1	-
N 医療・福祉	94	1,712	64	1,593	30	119
O 教育・学習支援業	40	500	20	73	20	427
P 複合サービス事業	18	204	18	204	-	-
Q サービス業	236	850	227	771	9	79
R 公務	17	366	-	-	17	366

資料:事業所・企業統計調査

3 規模別事業所数・従業者数（民営事業所）

平成18年10月1日現在

産業大分類	総数		従業者規模									
	事業所数	従業者数	1～4人		5～9人		10～19人		20～29人		30人以上	
			事業所数	従業者数	事業所数	従業者数	事業所数	従業者数	事業所数	従業者数	事業所数	従業者数
総数	1,229	9,257	818	1,685	205	1,319	123	1,685	35	810	48	3,758
農林漁業	1	20	-	-	-	-	-	-	1	20	-	-
鉱業	-	-	-	-	-	-	-	-	-	-	-	-
建設業	124	884	64	142	34	219	20	271	3	63	3	189
製造業	261	2,899	130	302	53	338	46	635	12	284	20	1,340
電気・ガス・熱供給・水道業	-	-	-	-	-	-	-	-	-	-	-	-
情報通信業	4	17	2	5	2	12	-	-	-	-	-	-
運輸業	18	326	3	7	2	17	6	92	5	115	2	95
卸売業・小売業	390	2,002	303	633	50	316	25	339	5	117	7	597
金融・保険業	10	129	4	5	2	16	2	23	-	-	2	85
不動産業	24	31	24	31	-	-	-	-	-	-	-	-
飲食店・宿泊業	68	308	56	118	5	32	3	47	2	47	2	64
医療・福祉	64	1,593	22	54	23	155	6	84	4	98	9	1,202
教育・学習支援業	20	73	15	24	3	17	1	12	1	20	-	-
複合サービス事業	18	204	9	25	4	35	3	45	1	26	1	73
サービス業	227	771	186	339	27	162	11	137	1	20	2	113

資料：事業所・企業統計調査

6 工 業

1 工業の推移

各年12月31日現在

	事業所数	従業者数	製造品出荷額等(万円)	1工場当り製造品 出荷額(万円)	従業者1人当り 製造品出荷額(万円)
平成9年	283	2,900	5,624,105	19,873	1,939
平成10年	301	2,940	5,295,426	17,593	1,801
平成11年	289	2,762	4,866,579	16,839	1,762
平成12年	272	2,675	5,113,767	18,801	1,912
平成15年	233	2,650	5,205,409	22,341	1,964
平成17年	223	2,620	5,192,473	23,285	1,982
食料品	14	198	344,519	24,609	1,740
飲料・飼料	5	41	65,146	13,029	1,589
繊維	14	79	42,973	3,070	544
衣服	32	270	305,643	9,551	1,132
木材	8	56	45,520	5,690	813
家具・装備品	7	52	76,718	10,960	1,475
パルプ・紙	12	187	438,221	36,518	2,343
出版・印刷	6	37	20,686	3,448	559
化学	20	584	1,565,470	78,274	2,681
石油・石炭	-	-	-	-	-
プラスチック	17	288	588,270	34,604	2,043
ゴム製品	34	189	148,270	4,361	784
なめし革	3	30	×	×	×
窯業・土石	10	80	190,866	19,087	2,386
鉄鋼	-	-	-	-	-
非鉄金属	5	135	310,241	62,048	2,298
金属製品	8	45	153,984	19,248	3,422
一般機械	9	131	193,977	21,553	1,481
電気機械	3	103	×	×	×
情報通信機械	-	-	-	-	-
電子部品・デバイス	-	-	-	-	-
輸送用機械	1	9	×	×	×
精密機械	-	-	-	-	-
その他	15	106	122,775	8,185	1,158

資料:工業統計調査

2 事業所数・従業者数・製造品出荷額

各年12月31日現在

	事業所数	常用労働者			個人事業主・家族従業者			合計	現金給与総額 (万円)	原材料使用額等 (万円)	製造品出荷額 (万円)	加工賃収入 (万円)	修理工料収入 (万円)	合計 (万円)
		男	女	計	男	女	計							
平成 9 年	283	1,450	1,092	2,542	200	158	358	2,900	1,000,355	3,140,729	5,456,424	166,020	1,661	5,624,105
平成 1 0 年	301	1,472	1,083	2,555	219	166	385	2,940	965,931	2,983,907	5,081,107	211,814	2,502	5,295,423
平成 1 1 年	289	1,362	1,038	2,400	209	153	362	2,762	923,696	2,660,480	4,605,305	258,927	2,347	4,866,579
平成 1 2 年	272	1,341	999	2,340	198	137	335	2,675	905,648	2,849,223	4,865,185	245,535	3,047	5,113,767
平成 1 5 年	233	1,390	1,013	2,403	154	93	247	2,650	834,985	2,927,241	4,977,808	227,046	555	5,205,409
平成 1 7 年	223	1,429	959	2,388	138	94	232	2,620	841,370	2,923,276	4,935,287	256,940	246	5,192,473
食 料 品	14	88	94	182	8	8	16	198	53,797	189,753	293,677	50,842	-	344,519
飲 料 ・ 飼 料	5	28	13	41	-	-	-	41	10,981	27,854	65,146	-	-	65,146
織 維	14	24	37	61	9	9	18	79	9,561	33,489	23,851	19,122	-	42,973
衣 服	32	72	159	231	24	15	39	270	56,651	127,156	267,488	38,113	42	305,643
木 材	8	30	13	43	10	3	13	56	10,805	32,521	45,300	220	-	45,520
家 具 ・ 装 備 品	7	33	11	44	4	4	8	52	18,787	48,285	76,573	145	-	76,718
パ ル プ ・ 紙	12	89	85	174	8	5	13	187	62,240	257,674	435,761	2,460	-	438,221
出 版 ・ 印 刷	6	11	18	29	5	3	8	37	8,400	5,440	4,900	15,786	-	20,686
化 学	20	358	225	583	1	-	1	584	242,534	1,034,726	1,520,416	45,054	-	1,565,470
石 油 ・ 石 炭	-	-	-	-	-	-	-	-	-	-	-	-	-	-
プ ラ ス チ ッ ク	17	184	87	271	9	8	17	288	93,560	218,340	576,936	11,334	-	588,270
ゴ ム 製 品	34	78	61	139	27	23	50	189	33,741	83,049	147,510	760	-	148,270
な め し 革	3	19	6	25	3	2	5	30	×	×	×	×	×	×
窯 業 ・ 土 石	10	63	10	73	5	2	7	80	31,984	110,846	190,716	150	-	190,866
鉄 鋼	-	-	-	-	-	-	-	-	-	-	-	-	-	-
非 鉄 金 属	5	101	30	131	2	2	4	135	67,919	142,565	308,955	1,286	-	310,241
金 属 製 品	8	24	9	33	8	4	12	45	10,873	48,209	149,574	4,410	-	153,984
一 般 機 械	9	107	18	125	5	1	6	131	51,718	45,446	143,282	50,491	204	193,977
電 気 機 械	3	72	31	103	-	-	-	103	×	×	×	×	×	×
情 報 通 信 機 械	-	-	-	-	-	-	-	-	-	-	-	-	-	-
電 子 部 品 ・ デ バ イ ス	-	-	-	-	-	-	-	-	-	-	-	-	-	-
輸 送 用 機 械	1	1	7	8	1	-	1	9	×	×	×	×	×	×
精 密 機 械	-	-	-	-	-	-	-	-	-	-	-	-	-	-
そ の 他	15	47	45	92	9	5	14	106	23,541	70,884	106,908	15,867	-	122,775

資料:工業統計調査

3 従業者規模別事業所数等

平成17年12月31日現在

	総 数			1 ～ 3人			4 ～ 9人			10 ～ 19人			20 ～ 29人			30人以上		
	事業所数	従業者数	製造品出荷額(万円)	事業所数	従業者数	製造品出荷額(万円)	事業所数	従業者数	製造品出荷額(万円)	事業所数	従業者数	製造品出荷額(万円)	事業所数	従業者数	製造品出荷額(万円)	事業所数	従業者数	製造品出荷額(万円)
食 料 品	14	198	344,519	5	10	1,966	4	22	12,910	1	14	×	2	44	×	2	108	×
飲 料・飼 料	5	41	65,146	1	2	×	2	13	×	2	26	×	-	-	-	-	-	-
織 維	14	79	42,973	7	13	2,996	6	37	×	-	-	-	1	29	×	-	-	-
衣 服	32	270	305,643	14	27	8,852	11	63	81,488	3	43	48,073	2	43	×	2	94	×
木 材	8	56	45,520	3	7	×	4	22	10,270	-	-	-	1	27	×	-	-	-
家具・装備品	7	52	76,718	3	6	×	3	18	10,773	-	-	-	1	28	×	-	-	-
パルプ・紙	12	187	438,221	4	7	3,080	5	25	11,336	1	14	×	-	-	-	2	141	×
出版・印刷	6	37	20,686	3	6	3,186	2	11	×	-	-	-	1	20	×	-	-	-
化 学	20	584	1,565,470	1	1	×	10	65	86,942	3	43	×	1	24	×	5	451	1,347,124
石 油・石 炭	-	-	-	-	-	-	-	-	-	-	-	-	-	-	-	-	-	-
プラスチック	17	288	588,270	5	11	3,633	3	17	5,376	6	76	121,020	2	58	×	1	126	×
ゴ ム 製 品	34	189	148,270	17	35	20,345	9	51	27,760	8	103	100,165	-	-	-	-	-	-
な め し 革	3	30	×	-	-	-	1	4	×	2	26	×	-	-	-	-	-	-
窯業・土石	10	80	190,866	3	5	1,847	3	17	24,870	4	58	164,149	-	-	-	-	-	-
鉄 鋼	-	-	-	-	-	-	-	-	-	-	-	-	-	-	-	-	-	-
非 鉄 金 属	5	135	310,241	1	1	×	1	4	×	1	10	×	1	20	×	1	100	×
金 属 製 品	8	45	153,984	3	6	×	4	23	16,315	1	16	×	-	-	-	-	-	-
一 般 機 械	9	131	193,977	2	5	×	2	14	×	3	43	48,021	-	-	-	2	69	×
電 気 機 械	3	103	×	-	-	-	1	7	×	-	-	-	1	22	×	1	74	×
情報通信機械	-	-	-	-	-	-	-	-	-	-	-	-	-	-	-	-	-	-
電子部品・デバイス	-	-	-	-	-	-	-	-	-	-	-	-	-	-	-	-	-	-
輸送用機械	1	9	×	-	-	-	1	9	×	-	-	-	-	-	-	-	-	-
精密機械	-	-	-	-	-	-	-	-	-	-	-	-	-	-	-	-	-	-
そ の 他	15	106	122,775	9	19	12,884	3	16	18,867	1	13	×	1	23	×	1	35	×
総 数	223	2,620	5,192,473	81	161	77,932	75	438	407,557	36	485	810,754	14	338	853,858	17	1,198	3,042,372

資料:工業統計調査

7 商 業

1 商業の推移

各年6月1日現在

	平成16年			平成19年		
	商店数	従業者数	年間商品販売額(万円)	商店数	従業者数	年間商品販売額(万円)
総 数	418	2,073	4,366,412	348	1,981	5,343,212
卸 売 業	53	285	1,080,967	43	281	1,480,617
小 売 業	365	1,788	3,285,445	305	1,700	3,862,595

資料:商業統計調査

2 飲食店

各年10月1日現在

	商店数	従業者数	年間商品販売額等(万円)
昭和61年総数	95	260	86,749
平成4年総数	71	263	109,862
一 般 食 堂	13	42	21,216
日 本 料 理 店	1	37	12,000
西 洋 料 理 店	1	11	3,500
中 華 料 理 店	7	26	12,150
そば・うどん店	4	23	16,050
す し 店	5	36	13,850
喫 茶 室	27	62	21,976
その他の一般飲食店	13	26	9,120

資料:商業統計調査

3 商店数・従業者数・年間商品販売額など

平成19年6月1日現在

産業分類	商店数(店)		従業者数 (人)	年間商品販売額(万円)	その他の収入額 (万円)	商品手持額 (万円)	売場面積 (㎡)
	法人	個人					
合計	348	68	1,932	5,343,212	83,711	336,543	22,977
卸売業計	43	20	275	1,480,617	249	77,186	-
小売業計	305	48	1,657	3,862,595	83,462	259,357	22,977
491 各種商品卸売業	1	1	7	×	-	×	-
501 繊維品卸売業	1	-	2	×	-	×	-
502 衣服・身の回り品卸売業	6	1	18	31,122	-	5,671	-
511 農畜産物・水産物卸売業	4	4	25	230,508	12	2,578	-
512 食料・飲料卸売業	2	1	31	×	-	×	-
521 建築材料卸売業	7	2	89	727,180	-	31,408	-
522 化学製品卸売業	2	1	11	×	-	×	-
523 鉱物・金属材料卸売業	-	-	-	-	-	-	-
524 再生資源卸売業	-	-	-	-	-	-	-
531 一般機械器具卸売業	-	-	-	-	-	-	-
532 自動車卸売業	2	1	6	×	-	×	-
533 電気機械器具卸売業	1	1	10	×	-	×	-
539 その他の機械器具卸売業	-	-	-	-	-	-	-
541 家具・建具・じゅう器等卸売業	-	-	-	-	-	-	-
542 医薬品・化粧品等卸売業	14	8	71	253,620	147	19,439	-
549 他に分類されない卸売業	3	-	5	5,170	90	2,285	-
551 百貨店・総合スーパー	-	-	-	-	-	-	-
559 その他の各種商品小売業	-	-	-	-	-	-	-
561 呉服・服地・寝具小売業	7	1	15	12,100	240	7,181	331
562 男子服小売業	2	-	3	×	-	×	×
563 婦人・子供服小売業	12	2	315	1,939,943	54,340	95,987	683
564 靴・履物小売業	4	-	7	3,097	-	1,079	198
569 その他の織物・衣服・身の回り品小売業	7	-	12	×	-	×	×
571 各種食料品小売業	11	1	198	423,756	1,650	21,749	6,300
572 酒小売業	26	1	50	28,449	250	2,719	1,201
573 食肉小売業	5	-	16	11,821	-	200	142
574 鮮魚小売業	1	-	2	×	-	×	×
575 野菜・果実小売業	7	-	18	7,274	-	240	310
576 菓子・パン小売業	13	1	39	16,374	-	435	276
577 米穀類小売業	5	-	9	×	-	×	×
579 その他の飲食料品小売業	43	5	266	176,386	406	7,282	2,670
581 自動車小売業	7	3	45	×	×	×	×
582 自転車小売業	2	-	3	×	×	×	×
591 家具・建具・畳小売業	10	2	28	35,057	8,000	12,160	1,905
592 機械器具小売業	15	2	34	18,721	810	2,950	433
599 その他のじゅう器小売業	6	1	18	14,960	-	6,302	1,143
601 医薬品・化粧品小売業	32	8	113	250,059	7,080	43,871	1,455
602 農耕用品小売業	7	3	26	43,307	-	5,348	837
603 燃料小売業	26	9	164	602,826	356	13,460	384
604 書籍・文房具小売業	16	2	103	44,642	2,240	2,130	507
605 スポーツ用品・がん具・娯楽用品・楽器小売業	4	2	61	55,177	-	3,866	1,061
606 写真機・写真材料小売業	2	-	3	×	×	×	×
607 時計・眼鏡・光学機械小売業	2	2	8	×	×	×	×
609 他に分類されない小売業	33	3	101	123,916	8,000	14,754	2,112

資料：商業統計調査

8 建設・住宅

1 都 市 公 園

(単位：㎡)

年 度	総 数		住区基幹公園		都市基幹公園		その他の公園		1人当りの 都市公園面積
	園数	面 積	園数	面 積	園数	面 積	園数	面 積	
平成13年	14	151,693	13	24,693	1	127,000	-	-	4.3
平成14年	14	151,693	13	24,693	1	127,000	-	-	4.3
平成15年	20	185,284	15	46,756	1	127,000	4	11,528	5.5
平成16年	20	185,284	15	46,756	1	127,000	4	11,528	5.6
平成17年	20	185,284	15	46,756	1	127,000	4	11,528	5.6
平成18年	20	185,284	15	46,756	1	127,000	4	11,528	5.6
平成19年	20	185,284	15	46,756	1	127,000	4	11,528	5.6

資料：管財課

2 公 的 住 宅

	平成16年度	平成17年度	平成18年度	平成19年度
総 戸 数	2,104	2,104	2,104	2,104
市 営 住 宅	601	601	601	601
改 良 住 宅	872	872	872	872
県 営 住 宅	551	551	551	551
雇用促進住宅	80	80	80	80

資料：市住宅課・奈良県住宅供給公社

3 下 水 道

年度	全 体 計 画		整 備 済		
	計画面積(ha)	計画人口(人)	面積(ha)	管路延長(m)	処理人口(人)
13	3,215	49,000	206.78	42,293	9,459
14	3,215	49,000	246.28	50,202	10,433
15	3,215	49,000	261.64	54,180	11,135
16	3,215	49,000	273.98	56,432	11,942
17	3,215	49,000	277.88	59,152	12,332
18	3,215	49,000	284.04	61,095	12,577
19	3,215	49,000	290.11	62,470	12,866

資料：下水道課

4 課税家屋の棟数・床面積

(木 造)

各年1月1日現在

	平成17年		平成18年		平成19年		平成20年	
	棟数	床面積(m ²)	棟数	床面積(m ²)	棟数	床面積(m ²)	棟数	床面積(m ²)
総数	20,540	1,612,270	20,466	1,614,528	20,447	1,619,359	20,472	1,627,956
専用住宅	11,938	1,256,084	11,934	1,259,414	12,010	1,267,123	12,101	1,276,183
併用住宅	353	45,809	348	45,216	341	44,517	335	43,857
農家住宅	5	709	5	708	5	709	5	702
付属家	6,679	188,569	6,619	187,195	6,510	184,445	6,427	183,328
共同住宅・ 寄宿舎	45	10,498	50	12,149	50	12,149	54	13,449
旅館・料亭 ホテル	15	1,473	15	1,473	15	1,473	15	1,473
事務所・ 銀行・店舗	163	9,887	166	10,252	168	10,046	173	10,359
劇場・病院	23	1,894	19	1,662	24	2,070	24	2,175
浴場	7	452	7	452	7	452	7	452
工場・倉庫	837	79,785	830	79,001	847	79,481	865	79,244
土蔵	475	17,110	473	17,006	470	16,894	466	16,734

(非 木 造)

	平成17年		平成18年		平成19年		平成20年	
	棟数	床面積(m ²)	棟数	床面積(m ²)	棟数	床面積(m ²)	棟数	床面積(m ²)
総数	4,666	675,793	4,697	689,693	4,840	711,596	4,915	726,727
アパート・ 住宅	1,885	197,491	1,907	204,850	1,945	212,514	1,947	214,551
その他	2,781	478,302	2,790	484,843	2,895	499,082	2,968	512,176

資料：税務課「概要調書」

5 道路と橋梁

道 路

平成20年3月31日現在

	国 道	県 道	市 道	合 計
道路延長	25,775m	41,450m	431,883m	499,108m
道路面積	246,107m ²	315,012m ²	1,825,121m ²	2,386,240m ²
舗装率	100.0%	99.2%	65.6%	—

橋 梁

平成20年3月31日現在

総 数		国 道		県 道		市 道	
個 数	延 長	個数	延 長	個数	延 長	個数	延 長
386	3,748m	35	933m	42	809m	309	2,006m

資料：市土木課・高田土木事務所・奈良国道事務所

9 電気・ガス・上水道

1 電灯・電力の状況

種 別		平成16年度	平成17年度	平成18年度	平成19年度
需 要 口 数	総 数	21,843	21,855	21,594	21,475
	電 灯	19,300	19,376	19,410	19,328
	電 力	2,543	2,479	2,184	2,147
	そ の 他	0	0	0	0
消 費 量 <small>千キロ ワット時</small>	総 数	200,272	198,676	85,571	86,917
	電 灯	71,324	72,932	72,090	73,661
	電 力	128,948	125,744	13,481	13,256
	そ の 他	0	0	0	0

資料:関西電力(株)

2 ガ ス (都 市 ガ ス)

種 別		平成18年度	平成19年度
需 要 戸 数	総 数	912	946
	家庭用	861	892
	医療用	14	14
	商業用	28	30
	工業用	3	4
	公用	6	6
	その他	0	0
需 要 量 <small>(万m³)</small>	総 量	53	82
	家庭用	29	31
	医療用	18	18
	商業用	6	6
	工業用	0	27
	公用	0	0
	その他	0	0

資料:大和ガス(株)

3 給 水 人 口 ・ 配 水 量

		平成17年度	平成18年度	平成19年度
給水人口(人)	上 水 道	31,096	30,823	30,446
	簡易水道	605	404	406
	計	31,701	31,227	30,852
普及率(%)		97.1	96.1	97.4
給水戸数(戸)	上 水 道	11,668	11,763	11,729
	簡易水道	167	114	115
	計	11,835	11,877	11,844
配水量(m ³)	上 水 道	3,982,589	3,930,490	3,628,836
	簡易水道	90,087	76,239	71,820
	計	4,072,676	4,006,729	3,700,656
給水量(m ³)	上 水 道	3,316,137	3,230,840	3,164,908
	簡易水道	85,582	73,189	68,947
	計	3,401,719	3,304,029	3,233,855
1人当り年間 使用水量 (m ³)	上 水 道	128.07	127.52	119.19
	簡易水道	148.90	188.71	176.90
	計	128.47	128.31	119.95

資料:水道局

10 運輸・通信

1 自動車登録台数

		平成16年度	平成17年度	平成18年度	平成19年度	
総数		29,351	29,002	29,070	28,545	
自動車	乗用車	普通	4,304	4,332	4,304	4,110
		小型	6,731	6,564	6,267	6,036
	トラック	普通	1,031	1,068	1,091	1,048
		小型	1,382	1,355	1,295	1,227
		被けん引車			26	25
	バス		34	37	35	39
	特殊自動車		575	592	580	551
	軽自動車		9,236	9,479	9,716	9,886
	その他		303	296	304	292
原動機付自転車		5,755	5,279	5,452	5,331	

資料：近畿運輸局奈良陸運支局・税務課

2 鉄道乗車人員

(単位：千人)

J R	平成14年度	平成15年度	平成16年度	平成17年度	平成18年度
市内駅数	4	4	4	4	4
乗車人員(千人)	816	783	793	791	788

(単位：千人)

私鉄	平成14年度	平成15年度	平成16年度	平成17年度	平成18年度
市内駅数	3	3	3	3	3
乗車人員(千人)	1,686	1,648	1,615	1,570	1,532

資料：奈良県統計年鑑

3 電話施設状況

年 度	加入電話	公衆電話
平成14年度	13,759	151
平成15年度	16,187	121
平成16年度	15,946	109
平成17年度	11,157	101
平成18年度	10,143	95
平成19年度	8,891	85

資料：NTT西日本奈良支店

4 郵便施設・郵便物取扱状況

年 度	郵 便 局		郵 便 物 (千通)			
	普 通	特 定	内 国 通 常		内 国 小 包	
			引 受	配 達	引 受	配 達
平成15年度	1	8	3,953	4,917	11	51
平成16年度	1	8	2,147	4,644	6	56
平成17年度	1	8	2,155	4,570	12	66
平成18年度	1	8	2,212	4,523	12	68
平成19年度	1	8	1,905	4,383	12	60

資料：御所郵便局

11 金 融

1 金融機関

年 度	普通銀行	相互銀行	信用金庫	信用組合	農業協同組合
平成16年	3	-	-	-	5
平成17年	3	-	-	-	5
平成18年	3	-	-	-	5
平成19年	3				5

2 金融機関預金・貸出金

(単位：百万円)

年 度	預 金 総 額	貸 出 金
平成15年	122,824	76,721
平成16年	122,854	75,811
平成17年	122,851	50,005
平成18年	125,936	50,725
平成19年	124,885	50,655

資料：市内各金融機関（農業協同組合を除く）

12 労働・社会保障

1 国民健康保険加入状況

年 度	平成15年度	平成16年度	平成17年度	平成18年度	平成19年度
総 数	13,864	13,878	13,860	13,513	13,176
一般被保険者	8,607	8,590	8,456	8,319	7,926
退職被保険者	1,633	1,805	2,052	2,007	2,121
老人保健医療 給付対象者	3,624	3,483	3,352	3,187	3,129
世 帯 数	6,736	6,779	6,849	6,822	6,764

資料: 保険課

2 国民健康保険給付状況

年 度	療養の給付等				医療の給付等	
	一般		退職者		老健	
	件数	費用額(千円)	件数	費用額(千円)	件数	費用額(千円)
15	75,411	1,948,607	23,383	582,119	75,552	2,966,290
16	78,453	1,946,214	26,462	640,061	75,008	2,821,773
17	82,100	1,994,415	30,658	673,125	73,854	2,894,077
18	81,550	1,978,350	34,524	826,327	72,087	2,812,185
19	82,768	1,982,569	37,021	907,992	71,034	2,868,531

資料: 保険課

年 度	その他の給付					
	高額療養費(一般+退職者)		出産育児一時金(助産費)		葬 祭 費	
	件 数	金 額(千円)	件 数	金 額(千円)	件 数	金 額(千円)
15	2,040	214,787	51	15,300	227	4,540
16	2,389	209,980	47	14,100	265	5,300
17	2,119	185,943	47	14,100	225	4,500
18	2,318	207,077	59	18,850	248	4,960
19	2,367	204,430	52	18,820	245	4,900

資料: 保険課

3 国民年金加入被保険者数

年 度	総 数(人)	強制加入(人)		任意加入(人)
		第1号被保険者	第3号被保険者	任意加入被保険者
平成16年度	9,059	6,418	2,538	103
平成17年度	8,876	6,323	2,458	95
平成18年度	8,429	5,931	2,412	86
平成19年度	8,079	5,652	2,331	96

資料:市民課

4 福祉年金受給権者数

年 度	総 数(人)	老齢福祉(人)	20才前障害・ 福祉裁定替 (人)
平成16年度	289	30	259
平成17年度	273	20	253
平成18年度	266	15	251
平成19年度	269	11	258

資料:市民課

注:老齢福祉には支給停止者は含まず。

5 拠出年金受給権者数

年 度	総 数	老 齢	障 害	遺族基礎	母子	遺児	寡婦	死亡一時金
平成16年度	7,967	7,602	235	88	0	0	30	12
平成17年度	8,232	7,848	250	102	0	0	29	3
平成18年度	8,458	8,090	250	87	0	0	26	5
平成19年度	8,646	8,281	250	85	0	0	27	3

資料:市民課

注:寡婦については、停止者および60歳未満は含まず。

6 身体障害者手帳交付者数

年 度	総 数	視覚障害	聴覚平衡機能障害	言語機能障害	肢体不自由	内部障害
平成15年度	1,710	203	182	20	937	368
平成16年度	1,750	184	202	19	949	396
平成17年度	1,862	184	217	28	1,024	409
平成18年度	1,860	180	221	26	1,036	397
平成19年度	1,678	150	187	22	945	374

資料:福祉課

7 敬老会招待者数

(70才以上)

年	平成13年	平成14年	平成15年	平成16年	平成17年	平成18年	平成19年
総数	5,619	5,961	5,945	6,148	6,341	6,510	6,641

資料:健康増進課

8 生活保護状況

項 目		平成16年度	平成17年度	平成18年度	平成19年度	
被保護実世帯数		503	503	498	529	
被保護実人員		798	778	761	809	
保護率(%)		24.47	23.84	23.68	25.55	
保護費総額(千円)		1,216,423	1,127,013	1,156,562	1,118,540	
扶助別人員および保護費	生活扶助	延 人 員	8,920	8,682	8,644	8,658
		保護費(千円)	399,816	380,457	385,108	389,947
	医療扶助	延 人 員	7,442	7,445	7,388	7,599
		保護費(千円)	730,059	651,809	681,504	638,596
	住宅扶助	延 人 員	6,892	6,665	6,510	6,478
		保護費(千円)	46,892	45,978	46,368	50,839
	教育扶助	延 人 員	1,349	1,229	1,173	1,060
		保護費(千円)	9,744	9,365	8,649	8,003
	出産扶助	延 人 員	-	-	-	1
		保護費(千円)	-	-	-	121
	生業扶助	延 人 員	-	330	329	342
		保護費(千円)	-	7,308	7,221	7,660
	葬祭扶助	延 人 員	12	5	13	15
		保護費(千円)	1,732	719	1,756	2,191
	行路浮浪者 交通費扶助	延 人 員	56	32	30	17
		保護費(千円)	28	16	15	10
	施設収容 委託費	延 人 員	24	12	4	6
		保護費(千円)	3,779	2,154	623	955
介護扶助	延 人 員	1,353	1,318	1,332	1,332	
	保護費(千円)	24,373	29,207	25,318	20,218	

資料:福祉課

9 老人福祉センター利用者数

年 月	計	男	女
平成19年 4月	1,884	1,309	575
5月	2,351	1,388	963
6月	2,595	1,606	989
7月	2,633	1,576	1,057
8月	2,666	1,584	1,082
9月	2,290	1,403	887
10月	2,362	1,460	902
11月	2,491	1,465	1,026
12月	2,278	1,364	914
平成20年 1月	2,364	1,430	934
2月	2,459	1,540	919
3月	2,571	1,593	978
合 計	28,944	17,718	11,226

資料:老人福祉センター

10 職業紹介

	平成17年度	平成18年度												
		総数	4	5	6	7	8	9	10	11	12	1	2	3
前月より繰越された有効求職者数	741	677	63	61	62	66	69	47	47	69	51	45	58	39
新規求職申込件数	471	375	31	36	41	37	18	39	40	20	34	38	26	15
月間有効求職者数	1,212	1,052	94	97	103	103	87	86	87	89	85	83	84	54
紹介件数	340	269	18	23	25	23	22	25	29	24	16	29	19	16
就職件数	98	78	7	8	9	6	4	9	5	6	9	8	6	1
求職相談	2,106	2,206	158	204	246	205	187	225	196	163	159	176	125	162
電話・閲覧のみ	714	633	43	41	76	75	59	70	49	48	41	51	23	57

資料:ハローワーク大和高田〔御所市高齢者職業相談室業務取扱状況(平成19年3月23日業務終了)〕

1 1 産業振興センター利用状況

		平成16年度	平成17年度	平成18年度	平成19年度
		総数	件数	203	136
	人員	7,683	8,749	8,690	8,447
主催事業	件数	68	20	18	27
	人員	3,732	6,529	6,565	6,138
社会教育団体	件数	1	0	0	0
	人員	100	0	0	0
役所関係	件数	33	15	22	20
	人員	248	195	230	205
一般団体	件数	101	101	90	98
	人員	3,603	2,025	1,895	2,104

資料：産業振興センター

1 2 社会福祉施設

年度	児童福祉施設														
	保育所			母子寮			養護施設			障害児福祉施設			その他の施設		
	施設数	定員	職員数	施設数	定員	職員数	施設数	定員	職員数	施設数	定員	職員数	施設数	定員	職員数
15	12(2)	960(240)	138(48)	1(1)	30(30)	7(7)	-	-	-	-	-	-	-	-	-
16	12(2)	960(240)	126(48)	1(1)	30(30)	7(7)	-	-	-	-	-	-	-	-	-
17	10(2)	870(240)	128(46)	1(1)	30(30)	7(7)	-	-	-	-	-	-	-	-	-
18	10(2)	870(240)	124(46)	1(1)	30(30)	7(7)	-	-	-	-	-	-	-	-	-
19	10(2)	870(240)	131(52)	1(1)	30(30)	7(7)	-	-	-	-	-	-	-	-	-

年度	老人福祉施設			その他の施設		
	施設数	定員数	職員数	施設数	定員数	職員数
15	4(3)	405(255)	228(223)	7	-	7
16	5(4)	405(255)	236(231)	7	-	7
17	5(4)	405(255)	236(231)	7	-	7
18	5(4)	405(255)	236(231)	7	-	7
19	5(4)	405(255)	236(231)	7	-	7

資料：福祉課・児童課・健康増進課（ ）は民営

13 保健・衛生

1 予防接種者数

	平成15年度	平成16年度	平成17年度	平成18年度		平成19年度	
総 数	7,377	7,368	6,538	6,427		6,982	
三種混合第1期	1,151	812	693	908		874	
ポ リ オ	427	412	340	351		358	
ツベルクリン	185	286					
B C G	177	284	190	202		184	
日 本 脳 炎	1,087	934	361	81		146	
高 齢 者 インフルエンザ	3,706	3,918	4,280	4,419		4,913	
二種混合第2期	221	263	141	166		154	
麻 し ん	223	227	207	麻疹・風疹混合 ワクチン(MR) 第1期	142	麻疹・風疹混合 ワクチン(MR) 第1期	199
風 し ん	200	232	326	麻疹・風疹混合 ワクチン(MR) 第2期	152	麻疹・風疹混合 ワクチン(MR) 第2期	152
				麻疹単抗原ワク チン第1期	-	麻疹単抗原ワク チン第1期	-
				麻疹単抗原ワク チン第2期	1	麻疹単抗原ワク チン第2期	-
				風疹単抗原ワク チン第1期	1	風疹単抗原ワク チン第1期	-
				風疹単抗原ワク チン第2期	4	風疹単抗原ワク チン第2期	2

資料:健康増進課

2 休日夜間診療所利用者数

	平成16年度	平成17年度	平成18年度	平成19年度
総 数	506	483	469	412
内 科	177	199	183	189
外 科	2	2	9	10
小 児 科	287	266	245	195
そ の 他	40	16	32	18

資料:健康増進課

3 医療施設数及び医療従事者数

年 度	医療施設数					医療従事者数		
	葛城保健所	病 院		診療所	歯科診療所	医 師	歯科医師	薬剤師
		施設	病床					
平成14年度	1	2	744	25	18	81	18	16
平成15年度	1	2	744	25	18	81	18	16
平成16年度	1	2	744	24	18	77	18	15
平成17年度	1	2	743	24	18	76	18	15
平成18年度	1	2	743	24	18	75	19	14
平成19年度	1	2	743	29	17	77	19	13

資料：健康増進課

4 特定死因別死亡者数

	平成14年度	平成15年度	平成16年度	平成17年度	平成18年度	平成19年度
死 亡 者 総 数	394	366	426	382	379	419
悪 性 新 生 物	94	103	126	122	125	123
脳 血 管 疾 患	32	31	24	27	19	27
心 疾 患	91	67	90	76	69	85
肺炎及び気管支炎	59	64	74	51	65	77
肝疾患及び肝硬変	9	15	11	10	10	7
高 血 圧 性 疾 患	-	-	-	-	1	-
老 衰	6	11	9	9	7	8
事 故	12	13	4	9	3	1
自 殺	6	5	3	4	2	3
糖 尿 病	-	2	-	2	11	3
腎 疾 患	12	8	13	15	10	12
そ の 他	73	47	72	57	57	73

資料：健康増進課

5 年 齡 別 死 因 状 況

平成19年度

死因 年齢	悪性 新生物	脳血 管疾患	心疾 患	肺炎 気管支 炎	不慮 の事故	老衰	自殺	肝疾 患	高血 圧	腎疾 患	糖尿 病	その 他	不明	計
0～9歳												1		1
10～19歳												1		1
20～29歳													1	1
30～39歳			2				1							3
40～44歳	2		1					1						4
45～49歳	1		2		1		1							5
50～54歳	2												2	4
55～59歳	2	1	2	2				1		1		1	2	12
60～64歳	13		4	1						1		5		24
65～69歳	12	1	6	5								5	1	30
70歳以上	91	25	68	69	0	8	1	5	0	10	3	41	13	334
男	75	9	33	39	0	1	2	3	0	2	1	27	9	201
女	48	18	52	38	1	7	1	4	0	10	2	27	10	218
計	123	27	85	77	1	8	3	7	0	12	3	54	19	419

資料：健康増進課

6 健康教室

平成19年度

		開催回数	参加延人員
集団健康教育	歯周疾患	1	40
	骨粗鬆症	1	43
	病態別	48	318
	一般	433	4,048
個別健康教室		0	0
介護家族		-	-
計		483	4,449

7 健康相談

平成19年度

		開催回数	被指導延人員
重点健康相談	高血圧	2	8
	高脂血症	2	13
	糖尿病	1	1
	歯周疾患	1	13
	骨粗鬆症	3	167
	病態別	7	30
介護家族健康相談		-	-
総合健康相談		5	217
計		21	449

8 各種検診受診状況

年度	胃 癌		子宮癌		乳 癌		基本健診 個 別	訪問診査	大腸癌	肺がん 結核検診
	集団	個別	集団	個別	集団	個別				
平成17年度	294	114	95	128	151	109	750	0	343	314
平成18年度	359	86	226	155	145	112	443	0	285	322
平成19年度	314	96	192	130	192	156	391	0	268	343

9 訪問指導

年度		要指導者	閉じこもり 予防	介護家族者	寝たき り者	認知症老人	その他	精神疾患 (再掲)	計
平成17年度	延人員	22	10	2	-	-	4	14	38
平成18年度	延人員	6	2	0	-	-	-	2	8
平成19年度	延人員	4	5	0	1	-	2	5	12

資料:健康増進課

10 母子保健事業実施状況(延べ人員)

年 度	4ヶ月児 健診	乳児相談	1.6歳児 健診	3.6歳児 健診	新生児 産婦訪問		2歳児 歯科検診	すくすく 相談	母子訪問 指導	のびのび 教室
					新生児	産婦				
平成17年度	177	240	177	150	52	51	80	25	209	90
平成18年度	216	285	164	175	65	65	86	15	290	77
平成19年度	200	284	181	145	85	83	100	34	315	

11 肺がん・結核検診年次別推移

校 区	平成17年度	平成18年度	平成19年度
秋 津	32	30	36
吐 田 郷	15	38	38
御 所	61	103	60
忍 海	9	14	11
葛 城	44	45	37
大 正	80	103	90
葛	38	22	30
掖 上	36	50	41
計	315	405	343

資料:健康増進課

12 公害苦情件数

	平成15年度	平成16年度	平成17年度	平成18年度	平成19年度
総 数	29	30	50	44	47
大気汚染	4	4	5	5	2
水質汚濁	5	4	4	7	4
土壌汚染	-	-	-	-	1
騒 音	3	1	1	-	1
振 動	-	-	1	-	-
悪 臭	3	5	11	1	5
そ の 他	14	16	28	31	34

資料:環境政策課

13 し尿処理状況

	平成15年度	平成16年度	平成17年度	平成18年度	平成19年度
総 人 口	33,654	33,128	32,675	32,131	31,661
浄 化 槽 人 口	16,867	14,998	15,823	15,770	15,385
し尿収集人口	11,697	12,445	10,972	9,712	9,250
自家処理人口	33	13	13	10	10
公共下水道人口	5,057	5,672	5,867	6,639	7,016
年間総処理(kl)	15,303	15,113	14,609	14,686	13,876

資料:環境政策課

14 ゴミ処理状況

年 度	総 量(kg)	収集量(kg)	収集量(kg)			持込量(kg)
			可燃ごみ	不燃ごみ	資源ごみ	
平成17年度	10,693,220	7,726,000	6,665,000	61,000	1,000,000	2,967,220
平成18年度	9,980,440	7,231,610	6,645,380	60,280	525,950	2,748,830
平成19年度	9,486,870	7,004,790	5,998,740	63,980	942,070	2,482,080

資料:環境政策課

14 教育 · 文化

1 幼稚園（公立）

各年5月1日現在

		平成16年	平成17年	平成18年	平成19年	平成20年
園数		4	4	4	4	4
組数		8	8	7	6	6
教員数		11	11	11	11	9
職員数		0	0	0	1	1
園 児 数	総数	138	124	96	81	76
	男	75	67	42	41	42
	女	63	57	54	40	34
	4才	56	69	33	44	34
	5才	82	55	63	37	42

資料：児童課

2 小学校

各年5月1日現在

		平成16年	平成17年	平成18年	平成19年	平成20年
学校数		8	7	7	7	7
学級数		70 (14)	79 (15)	73 (13)	75 (14)	59 (13)
教員数		134	130	126	126	125
職員数		8	7	7	7	7
園 児 数	総数	1,657 (26)	1,657 (27)	1,573 (26)	1,522 (24)	1,412 (21)
	男	847 (18)	863 (18)	814 (17)	790 (15)	725 (16)
	女	810 (8)	794 (9)	759 (9)	732 (9)	687 (5)
	1年	279 (2)	256 (2)	223 (2)	246 (2)	187 (3)
	2年	256 (5)	278 (3)	254 (3)	227 (3)	244 (3)
	3年	286 (5)	256 (6)	269 (3)	250 (4)	221 (2)
	4年	286 (6)	286 (5)	257 (6)	269 (4)	252 (4)
	5年	288 (5)	289 (6)	284 (6)	252 (5)	261 (5)
	6年	262 (3)	292 (5)	286 (6)	278 (6)	247 (4)

資料：教育委員会

()は障害児数

3 中 学 校

各年5月1日現在

		平成16年	平成17年	平成18年	平成19年	平成20年
学校数		4	4	4	4	4
学級数		29 (7)	32 (5)	35 (8)	33 (8)	27 (8)
教員数		90	94	96	89	89
職員数		4	4	4	4	4
生徒数	総数	842 (11)	802 (8)	790 (12)	707 (13)	710 (14)
	男	447 (7)	419 (5)	410 (8)	347 (11)	359 (11)
	女	395 (4)	383 (3)	380 (4)	360 (2)	351 (3)
	1年	303 (5)	224 (1)	256 (5)	232 (6)	239 (4)
	2年	271 (2)	307 (5)	231 (5)	249 (5)	224 (6)
	3年	268 (4)	271 (2)	303 (2)	226 (2)	247 (4)

資料:教育委員会

()は障害児数

4 高 等 学 校

各年5月1日現在

		平成16年	平成17年	平成18年	平成19年	平成20年
学校数		3	3	3	3	3
教員数		100	104	115	109	105
生徒数	総数	1,009	1,168	1,294	1,175	1,106
	男	767	871	964	897	862
	女	242	297	330	278	244
	1年	464	465	443	358	381
	2年	284	439	428	411	342
	3年	261	264	423	406	383

資料:県統計課

5 中学校卒業生進路状況

各年5月1日現在

	平成17年	平成18年	平成19年	平成20年
卒業生総数	272	271	304	227
進学者	267	268	293	226
就職者	3	2	2	0
その他	2	1	9	1
進学率(%)	98.2	98.9	96.4	99.6
就職率(%)	1.1	0.7	0.7	0.0

資料:教育委員会

6 体育施設利用状況

施設	平成17年度	平成18年度	平成19年度
市民グラウンド	317	331	159
健民グラウンド	299	302	278
健民テニス	245	343	246
市民運動公園	259	362	365
第1グラウンド	123	194	167
第2グラウンド	50	78	64
テニス	86	90	90

資料:教育委員会

7 公民館・市民会館利用状況

	公民館			市民会館		
	平成17年度	平成18年度	平成19年度	平成17年度	平成18年度	平成19年度
総計	2,103	2,070	1,723	107	124	
教育文化				17	3	
芸能				-	-	
市主催				9	10	
映画会				-	-	
その他				81	111	

資料:教育委員会

8 指定文化財

平成20年

	国指定	県指定	市指定
総数	13 (5)	11	4
史跡	6	2	-
名勝	-	-	-
建造物	3	2	2
彫刻	3 (4)	1	-
美術工芸	-	1	-
考古	- (1)	-	-
民俗資料	-	-	-
有形民俗文化財	-	1	-
無形民俗文化財	-	3	-
国登録文化財	1	-	-
歴史資料	-	-	2
天然記念物	-	1	-

資料:教育委員会

注:()内は重要美術品

15 治安・災害

1 犯罪状況

年	総数			凶悪犯			窃盗犯（重要窃盗犯）			粗暴犯			その他		
	発生件数	検挙件数	検挙人員	発生件数	検挙件数	検挙人員	発生件数	検挙件数	検挙人員	発生件数	検挙件数	検挙人員	発生件数	検挙件数	検挙人員
平成15年	527	277	64	2	2	2	417	92	46	2	3	3	106	180	13
平成16年	440	172	67	2	1	1	339	147	46	7	5	8	92	19	12
平成17年	319	158	63	1	1	1	52	65	6	13	9	13	253	83	43
平成18年	309	125	61	1	1	1	241	101	48	8	8	5	59	15	7
平成19年	286	118	72	1	1	-	231	87	43	11	11	15	43	19	14

資料：御所警察署

「凶悪犯」とは殺人、強かん、放火、強盗

「窃盗犯」とはスリ、「粗暴犯」とは暴行、傷害、脅迫、恐喝をいう。

2 交通事故及び安全施設

年	区分	総数	乗用	貨物	二輪	自転車	歩行者	その他	信号基数	横断歩道橋数
平成16年	発生件数	187	210	63	49	29	19	-	67	2
	死傷者数（死者）	224 (1)	114	18	44	29	19 (1)	-		
平成17年	発生件数	178	223	59	46	10	18	1	67	2
	死傷者数（死者）	226 (2)	126	26	45	10	18 (2)	1		
平成18年	発生件数	149	192	44	20	25	16	-	67	2
	死傷者数（死者）	181 (1)	106	14	20	25	16 (1)	-		
平成19年	発生件数	161	79	12	41	16	13	-	67	3
	死傷者数（死者）	228 (3)	138	22	37 (3)	17	14	-		

資料：高田警察署

3 消防

年	火災発生件数	焼失面積		罹災			死傷者		損害	消防従事者			消防車	ポンプ	救急車	
		建物 (㎡)	山林原野 (a)	棟数	世帯数	人員	死者	傷者	概価 (千円)	御所消防署員	組合消防職員	消防団員	台数	台数	台数	緊急出動回数
平成15年	12	542	-	13	7	22	0	5	53,376	38	301	241	14	13	2	1,405
平成16年	15	1,106	-	23	15	38	1	3	70,107	38	282	234	14	14	2	1,487
平成17年	18	1,126	-	18	13	36	1	4	77,604	38	279	224	14	14	2	1,570
平成18年	15	1,392	-	22	15	61	0	12	159,967	38	280	222	14	14	2	1,521
平成19年	12	328	-	8	5	14	1	1	25,045	36	278	226	14	14	2	1,566

資料：中和広域消防組合御所消防署

16 財 政

1 市 有 財 産

土 地 (単位: m²)

区 分		平 成 1 7 年 度	平 成 1 8 年 度	平 成 1 9 年 度
総 数		1,936,524	1,997,548	2,010,527
行 政 財 産		1,095,398	1,159,210	1,172,189
市 庁 舎		4,266	4,266	4,266
	その他の行政財産			
公 共 用 財 産	消 防 施 設	461	461	461
	水 防 施 設	404	404	404
	学 校	148,722	148,722	149,095
	公 営 住 宅	98,530	95,454	95,454
	グ ラ ウ ン ド	17,033	17,033	17,033
	御 所 中 央 公 園	16,200	16,200	16,200
	市 民 運 動 公 園	56,743	56,743	56,743
	市 民 会 館 ・ 公 民 館	9,560	9,560	9,560
	図 書 館 ・ 文 化 ホ ー ル	2,844	2,844	2,844
	学 校 給 食 セ ン タ ー	1,915	1,915	1,915
産 業 振 興 セ ン タ ー	3,197	3,197	3,197	
老 人 福 祉 セ ン タ ー	6,929	6,929	6,929	
い き い き ラ イ フ セ ン タ ー	3,852	3,852	3,852	
そ の 他 の 施 設	724,742	791,630	804,236	
普 通 財 産		841,126	838,338	838,338

資料:財政課

建 物 (単位: m²)

区 分		平 成 1 8 年 度			平 成 1 9 年 度		
		木 造	非 木 造	総 数	木 造	非 木 造	総 数
総 数		5,339	215,339	220,678	5,339	215,250	220,589
行 政 財 産		5,284	213,924	219,208	5,284	213,835	219,119
市 庁 舎		-	4,870	4,870	-	4,870	4,870
	その他の行政財産						
公 共 用 財 産	消 防 施 設	106	897	1,003	106	897	1,003
	水 防 施 設	65	162	227	65	162	227
	学 校	173	56,184	56,357	173	56,184	56,357
	公 営 住 宅	2,616	24,923	27,539	2,616	24,923	27,539
	御 所 中 央 公 園	-	101	101	-	101	101
	市 民 運 動 公 園	-	326	326	-	326	326
	市 民 会 館 ・ 公 民 館	-	5,295	5,295	-	5,295	5,295
	図 書 館 ・ 文 化 ホ ー ル	-	3,234	3,234	-	3,234	3,234
	教 育 委 員 会	-	306	306	-	306	306
	学 校 給 食 セ ン タ ー	-	723	723	-	723	723
産 業 振 興 セ ン タ ー	-	1,244	1,244	-	1,244	1,244	
老 人 福 祉 セ ン タ ー	12	923	935	12	923	935	
い き い き ラ イ フ セ ン タ ー	-	1,426	1,426	-	1,426	1,426	
そ の 他 の 施 設	2,312	113,310	115,622	2,312	113,221	115,533	
普 通 財 産		55	1,415	1,470	55	1,415	1,470

資料:財政課

2 一般会計予算及び決算

歳 入

(単位:千円)

科 目	平成18年度		平成19年度	
	予算額	決算額	予算額	決算額
市 税	3,330,128	3,212,757	3,463,853	3,458,082
地 方 譲 与 税	330,700	332,078	137,000	134,876
利 子 割 交 付 税	13,300	15,717	16,200	18,669
配 当 割 交 付 金	15,000	23,818	18,000	26,469
株式等譲渡所得割交付金	15,100	19,855	17,800	18,570
地方消費税交付金	260,000	257,105	258,900	248,072
ゴルフ場利用税交付金	27,000	25,503	23,800	23,913
自動車取得税交付金	86,000	78,860	76,800	74,037
地方特例交付金	104,800	86,629	32,700	23,209
地方交付税	4,924,000	5,101,763	4,950,000	5,042,598
交通安全対策特別交付金	6,000	5,227	6,000	4,930
分担金及び負担金	144,971	122,857	158,245	117,063
使用料及び手数料	367,466	318,353	336,765	325,899
国 庫 支 出 金	1,781,908	1,565,341	1,541,599	1,456,357
県 支 出 金	583,758	528,807	657,969	615,228
財 産 収 入	212,841	202,910	182,314	32,910
寄 付 金	23,756	22,564	106,709	106,811
繰 入 金	272,700	53,110	608,687	428,787
諸 収 入	1,507,997	294,650	1,603,992	436,245
市 債	1,186,300	922,800	1,395,900	1,263,400
繰 越 金	134	134	25,165	25,165
合 計	15,193,859	13,190,838	15,618,398	13,881,290

資料:財政課

歳 出

(単位:千円)

科 目	平 成 1 8 年 度		平 成 1 9 年 度	
	予 算 額	決 算 額	予 算 額	決 算 額
議 会 費	189,492	149,917	160,870	149,255
総 務 費	1,322,447	1,210,476	2,393,239	2,307,459
民 生 費	3,995,198	3,784,147	3,867,837	3,721,811
衛 生 費	1,690,414	1,579,449	1,711,869	1,552,160
労 働 費	1,467	1,330	1,376	1,330
農 林 業 費	132,681	118,147	174,425	168,909
商 工 費	365,170	358,966	82,141	78,518
土 木 費	1,549,524	1,231,035	1,337,486	1,214,805
消 防 費	494,054	490,371	470,630	464,975
教 育 費	1,055,543	995,325	1,045,595	991,962
災 害 復 旧 費	30	0	23,978	19,458
公 債 費	3,275,132	3,236,851	3,235,646	3,195,840
繰 上 充 用 金	1,107,020	1,107,020	1,097,361	1,097,361
予 備 費	15,687	0	15,945	0
合 計	15,193,859	14,263,034	15,618,398	14,963,843

資料:財政課

3 特別会計予算及び決算

歳 入

(単位:千円)

科 目	平成18年度		平成19年度	
	予算額	決算額	予算額	決算額
国民健康保険	3,683,828	3,724,394	3,943,721	3,927,056
老人保健事業	3,894,760	3,724,843	3,781,818	3,700,996
総合開発用地取得事業	-	-	-	-
学校給食費	115,600	102,320	110,950	104,283
国民宿舎	110,099	93,818	109,840	90,161
住宅新築資金等貸付金	-	-	-	-
下水道事業	1,155,452	887,148	1,308,807	965,996
介護保険	2,307,910	2,276,773	2,378,823	2,372,278
合 計	11,267,649	10,809,296	11,633,959	11,160,770

歳 出

科 目	平成18年度		平成19年度	
	予算額	決算額	予算額	決算額
国民健康保険	3,683,828	3,587,385	3,943,721	3,870,404
老人保健事業	3,894,760	3,731,809	3,781,818	3,707,558
総合開発用地取得事業	-	-	-	-
学校給食費	115,600	102,320	110,950	104,838
国民宿舎	110,099	93,321	109,840	89,652
住宅新築資金等貸付金	-	-	-	-
下水道事業	1,155,452	875,838	1,308,807	962,096
介護保険	2,307,910	2,218,925	2,378,823	2,308,780
合 計	11,267,649	10,609,598	11,633,959	11,043,328

資料:財政課

4 水道事業会計予算及び決算

(1)収益の収入及び支出

(単位:千円)

科 目	平成18年度		平成19年度	
	予算額	決算額	予算額	決算額
収益の収入	831,840	768,967	1,089,247	953,876
上水道事業収益	820,052	757,416	1,077,220	942,266
営業収益	819,998	756,255	877,106	750,889
営業外収益	52	1,158	200,013	191,374
特別利益	2	3	101	3
簡易水道事業収益	11,788	11,551	12,027	11,610
営業収益	3,103	2,870	3,153	2,740
営業外収益	8,683	8,681	8,872	8,870
特別利益	2	0	2	0

収益の支出	897,346	859,812	978,000	908,423
上水道事業費用	831,851	797,338	913,091	845,917
営業費用	770,855	753,689	843,775	805,181
営業外費用	55,831	38,482	66,315	37,876
特別損失	5,165	5,167	3,001	2,860
簡易水道事業費用	64,995	62,474	64,409	62,506
営業費用	22,252	20,382	21,766	20,443
営業外費用	42,642	42,075	42,542	42,015
特別損失	101	17	101	48
予備費	500	0	500	0

資料:水道局

(2)資本の収入及び支出

(単位:千円)

科 目	平成18年度		平成19年度	
	予算額	決算額	予算額	決算額
資本の収入	227,439	160,668	274,869	188,355
上水道資本の収入	211,186	144,417	170,237	98,649
企業債	55,000	50,000	50,000	25,000
固定資産売却代	5	0	5	0
負担金	156,181	94,417	120,232	73,649
補助金	0	0	0	0
簡易水道資本の収入	16,253	16,251	104,632	89,706
企業債	10,800	10,800	70,430	59,600
固定資産売却代	1	0	1	0
負担金	1	0	1	254
補助金	5,451	5,451	34,200	29,852

資本の支出	330,744	264,889	396,122	307,070
上水道資本の支出	291,453	226,803	228,236	155,844
建設改良費	109,203	106,475	73,407	40,069
配水施設費	138,500	76,579	100,000	60,948
企業債償還金	43,749	43,749	54,828	54,827
その他資本支出	1	0	1	0
投資	0	0	0	0
簡易水道資本の支出	38,791	38,086	167,386	151,226
建設改良費	19	0	72	0
簡易水道統合整備費	32,926	32,241	121,142	105,057
企業債償還金	5,845	5,845	46,171	46,169
その他資本支出	1	0	1	0
調査費	0	0	0	0
予備費	500	0	500	0

資料:水道局

5 市 税 収 入

(単位:千円)

科 目	平 成 1 8 年 度			平 成 1 9 年 度		
	調 定 額	収 入 済 額	収 入 率 (%)	調 定 額	収 入 済 額	収 入 率 (%)
市 民 税	1,486,235	1,336,615	89.9	1,693,033	1,568,813	92.7
固 定 資 産 税	1,965,636	1,456,020	74.1	1,926,389	1,466,664	76.1
軽 自 動 車 税	77,008	58,068	75.4	69,838	59,681	85.5
市 た ば こ 消 費 税	253,970	253,970	100.0	255,222	255,222	100.0
特 別 土 地 保 有 税	3,538	0	0.0	3,538	0	0.0
都 市 計 画 税	148,508	108,084	72.8	143,688	107,702	75.0
総 計	3,934,895	3,212,757	81.6	4,091,708	3,458,082	84.5

資料:財政課

17 選挙・行政・その他

1 選挙人名簿登録者数

各年9月1日現在

年	登録者数(人)			総人口に対する割合(%)
	総数	男	女	
平成16年	27,658	12,949	14,709	82.55
平成17年	27,390	12,777	14,613	83.22
平成18年	27,158	12,652	14,506	84.20
平成19年	26,813	12,543	14,270	83.99
平成20年	26,549	12,427	14,122	84.16

資料:選挙管理委員会事務局

2 各種選挙投票状況

(選挙名) 執行年月日	有権者数(人)			投票者数(人)			投票率(%)		
	総数	男	女	総数	男	女	総数	男	女
(衆議院議員)									
平成15年11月9日									
(比例代表)	27,818	13,048	14,770	17,962	8,317	9,645	64.57	63.74	65.30
(小選挙区)	27,809	13,044	14,765	17,963	8,312	9,651	64.59	63.72	65.36
(国民審査)	27,809	13,044	14,765	17,725	8,189	9,536	63.74	62.78	64.59
平成17年9月11日									
(比例代表)	27,316	12,727	14,589	18,635	8,634	10,001	68.22	67.84	68.55
(小選挙区)	27,307	12,723	14,584	18,633	8,630	10,003	68.24	67.83	68.59
(国民審査)	27,307	12,723	14,584	18,303	8,448	9,855	67.03	66.40	67.57
(参議院議員)									
平成13年7月29日									
(比例代表)	28,395	13,307	15,088	16,374	7,609	8,765	57.67	57.18	58.09
(選挙区)	28,385	13,302	15,083	16,378	7,608	8,770	57.70	57.19	58.14
平成16年7月11日									
(比例代表)	27,656	12,946	14,710	15,101	7,100	8,001	54.60	54.84	54.39
(選挙区)	27,647	12,942	14,705	15,098	7,096	8,002	54.61	54.83	54.42
平成19年7月29日									
(比例代表)	26,826	12,533	14,293	15,491	7,324	8,167	57.75	58.44	57.14
(選挙区)	26,826	12,533	14,293	15,494	7,324	8,170	57.76	58.44	57.16
(県知事)									
平成15年11月9日	27,698	12,991	14,707	17,946	8,319	9,627	64.79	64.04	65.46
平成19年4月8日	26,736	12,455	14,281	18,069	8,318	9,751	67.58	66.78	68.28
(市長)									
平成16年5月30日	無投票								
平成20年6月8日	26,264	12,283	13,981	16,299	7,391	8,908	62.06	60.17	63.72
(市議会議員)									
平成14年4月21日	27,834	13,069	14,765	21,257	9,731	11,526	76.37	74.46	78.06
平成18年4月23日	26,845	12,496	14,349	19,031	8,707	10,324	70.89	69.68	71.95
(市議会議員補欠)									
平成20年6月8日	26,264	12,283	13,981	16,288	7,385	8,903	62.02	60.12	63.68
(県議会議員)									
平成15年4月13日	27,822	13,061	14,761	17,047	7,813	9,234	61.27	59.82	62.56
平成19年4月8日	26,736	12,455	14,281	18,075	8,322	9,753	67.61	66.82	68.29

資料:選挙管理委員会事務局

3 議会・委員会開催状況

年 度		常任委員会							特別委員会		合計	議員定数 (人)
		定例会	臨時会	総務	総務文教	文教厚生	厚生建設	産業建設	予算	決算		
平成15年	開議日数	20	1	4	/	4	/	4	2	3	38	18
	付議件数	88	7								95	
平成16年	開議日数	19	2	5	/	5	/	4	5	3	43	18
	付議件数	98	4								102	
平成17年	開議日数	19	2	5	/	5	/	6	4	3	44	18
	付議件数	91	9								100	
平成18年	開議日数	19	1	4	4	2	4	5	4	2	45	15
	付議件数	99	8								107	
平成19年	開議日数	20	1	/	7	/	7	/	4	2	40	15
	付議件数	85	5								90	

資料:議会事務局

4 市職員数

各年10月1日現在

	総数	事務職	技術職	その他	男	女
平成18年	406	211	136	59	245	161
平成19年	394	207	133	54	239	155
平成20年	365	191	118	56	222	143
市長部局	305	151	100	54	180	125
議会事務局	5	5			4	1
選管事務局	1	1			1	
監査事務局	2	2			2	
農委事務局	2	1	1		1	1
教育委員会	32	21	11		17	15
水道局	18	10	6	2	17	1

資料:人事課

5 国民宿舎葛城高原ロッジ利用状況

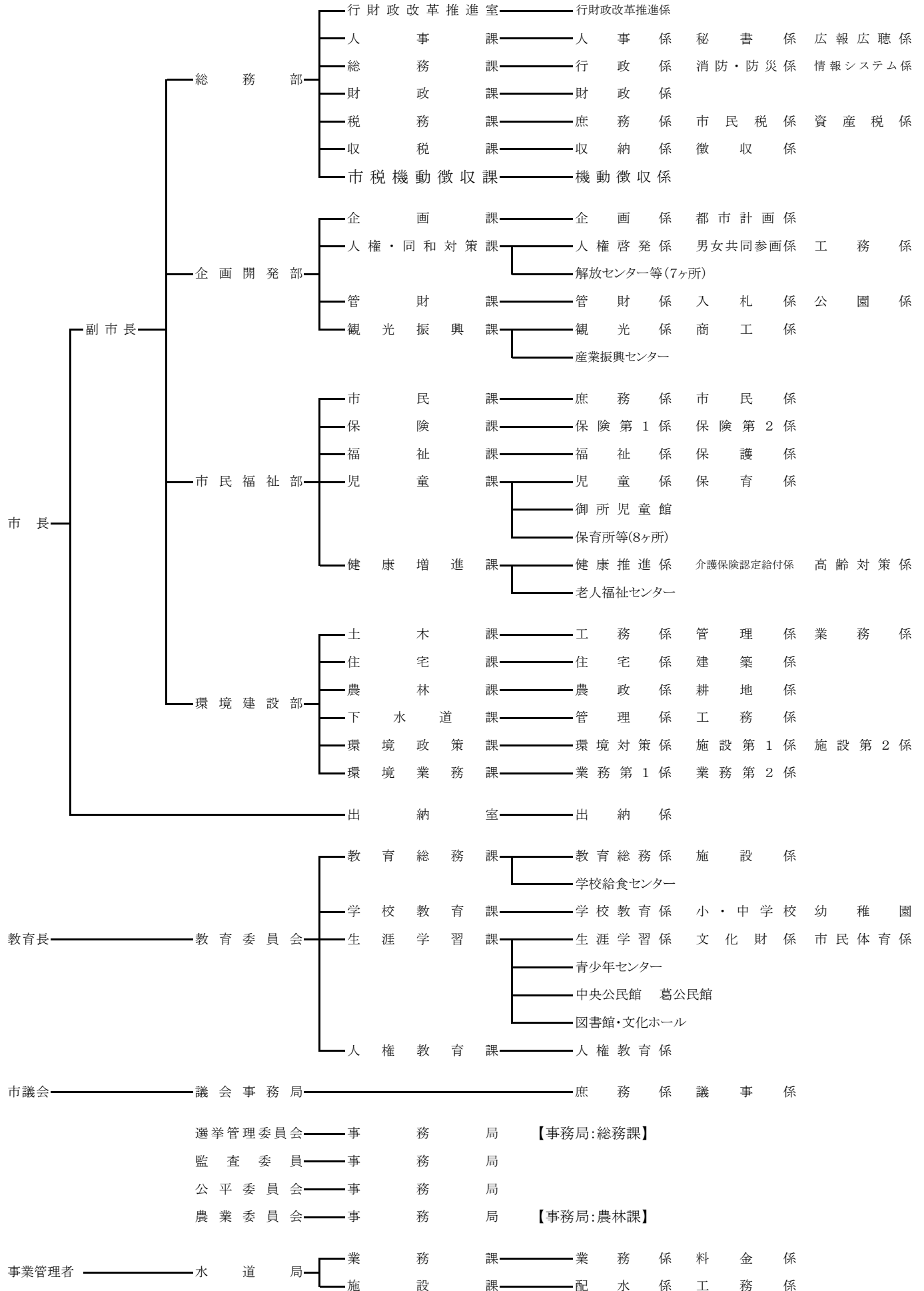
(単位:人)

月	平成15年		平成16年		平成17年		平成18年		平成19年	
	宿泊	休憩	宿泊	休憩	宿泊	休憩	宿泊	休憩	宿泊	休憩
1	297	1,164	376	1,030	347	1,012	302	743	357	602
2	286	659	250	625	340	893	320	768	269	866
3	298	433	341	246	254	318	247	221	435	272
4	326	338	265	431	337	583	270	273	411	362
5	658	872	581	1,135	581	1,005	541	806	804	911
6	141	166	140	130	136	133	260	92	140	58
7	607	171	512	350	418	204	521	162	397	175
8	742	174	798	386	652	327	866	389	769	271
9	296	469	189	507	372	670	333	324	351	217
10	254	594	312	607	565	402	353	618	305	432
11	507	897	411	531	420	925	336	547	447	561
12	530	466	408	400	380	403	534	617	476	545
計	4,942	6,403	4,583	6,378	4,802	6,875	4,883	5,560	5,161	5,272

資料:葛城高原ロッジ

※宿泊 研修センター宿泊人員を含む。

※休憩 研修センター、食堂利用人員を含む。



御所市統計書

平成20年版（第20回）

平成21年3月発行

編集発行 御所市産業建設部
観光振興課
奈良県御所市1番地の3
電話 0745-62-3001
