

# 御所市統計書

平成 1 7 年版

御 所 市

## 市の木（くすの木）

歴史と大樹を語るとき、くすの木を除いては語ることが出来ません。

風雪に耐え雄大な樹勢を誇り長寿を保ち、芳香に富み、大地に根をおろす姿は、力強く躍進する“公園都市”御所市を象徴しています。



## 市の花（つつじ）

清楚な気品を漂わせ、ねばり強さを感じさせる「つつじ」は野に山に庭に咲き競い、郷土の花として人々に愛され親しまれています。

御所市の景勝地である葛城山頂に群生するつつじは、厳しい自然の中から開花いたしました。

この根強さは、これからの御所市を表現しています。



## 市章の由来

本市の市章は、「ごせ」の頭文字“ご”の字を図案化したもので昭和33年3月31日に制定されました。

円い太線は円満なる和、中央は鋭く、たくましく発展する姿を表しています。



## はじめに

御所市統計書（平成17年版）をここに刊行いたします。

近年、的確な現状認識をもとに将来を展望することが求められる今日、統計データの需要がさらに増大しています。

本統計書は、御所市の土地、人口、経済、社会、教育、福祉等あらゆる分野にわたって基礎的な資料を集録し、本市の現状とその推移を明らかにしようとするものであります。

統計数値をとおして御所市のすがたを知っていただくとともに、各般の諸施策の基礎資料として大いにご活用いただければ幸いに存じます。

編集にあたっては、より利用しやすい様に内容の整備につとめてまいりましたが、今後とも各方面からのご意見を得て、より一層内容の改善と充実につとめてまいりたいと存じます。

おわりに、本統計書の刊行にあたり、貴重な資料の提供と格別のご協力を賜りました関係機関各位に対し、厚く御礼申し上げますとともに、今後とも一層のご指導、ご協力をお願い申し上げます。

平成18年3月

御所市長 前川 正

## 凡 例

- 1 . 本書は、御所市の市勢に関する基礎的な統計資料を収録したものである。
- 2 . 資料は、各官公庁、団体、企業からの提供または報告によるもの等は、その出所名を各表下部に掲げてある。
- 3 . 統計表中、「年」とあるのは1月1日から12月31日まで、「年度」とあるのは4月1日から翌年3月31日までの期間を示している。
- 4 . 数値の単位は、各表右上に注記したが、一見して明らかなものは省略した。
- 5 . 統計表中の符号の用法は、次のとおりである。

「 0 」	-----	単位未満
「 - 」	-----	皆無
「 ... 」	-----	不詳
「 × 」	-----	公表をさし控えるもの
「 」	-----	負数
- 6 . 統計資料について、さらに詳細な数値が必要な場合、あるいは疑義のある場合は、それぞれの資料出所先または本市産業建設部産業振興課にご照会下さい。

# 総 目 次

1	土 地 ・ 気 象	1
2	人 口	6
3	国 勢 調 査	12
4	農 業	26
5	事 業 所	30
6	工 業	32
7	商 業	35
8	建 設 ・ 住 宅	37
9	電 気 ・ ガ ス ・ 上 水 道	40
10	運 輸 ・ 通 信	41
11	金 融	43
12	労 働 ・ 社 会 保 障	44
13	保 健 ・ 衛 生	49
14	教 育 ・ 文 化	56
15	治 安 ・ 災 害	60
16	財 政	61
17	選 挙 ・ 行 政 ・ そ の 他	68

付 録

# 目 次

<b>1 土地・気象</b>		<b>3 経営耕地面積</b> . . . . .	27
1 市域の変遷 . . . . .	1	4 経営耕地面積規模別農家数 . . .	27
2 位置及び範囲 . . . . .	2	5 農業用機械 . . . . .	28
3 金剛山・葛城山 . . . . .	2	6 農地転用状況 . . . . .	29
4 都市計画用途区域 . . . . .	2	7 用途別転用面積 . . . . .	29
5 地目別土地面積及び評価額 . . .	3	<b>5 事業所</b>	
6 気象 . . . . .	4	1 事業所数及び従業者数 . . . . .	30
<b>2 人口</b>		2 経営組織別事業所数・従業者数 .	30
1 年次別人口 . . . . .	6	3 規模別事業所数・従業者数 . . .	31
2 自治会別世帯数及び人口 . . . . .	7	<b>6 工業</b>	
3 人口動態 . . . . .	11	1 工業の推移 . . . . .	32
4 外国人登録人口 . . . . .	11	2 事業所数・従業者数・製造品 出荷額 . . . . .	33
<b>3 国勢調査</b>		3 従業者規模別事業所数等 . . . . .	34
1 人口の推移 . . . . .	12	<b>7 商業</b>	
2 流出・流入人口 . . . . .	13	1 商業の推移 . . . . .	35
3 昼・夜間人口 . . . . .	14	2 飲食店 . . . . .	35
4 年齢構造指数 . . . . .	14	3 商店数・従業者数・年間商品 販売額等 . . . . .	36
5 年齢別人口 . . . . .	15	<b>8 建設・住宅</b>	
6 地区別・年齢別人口 . . . . .	16	1 都市公園 . . . . .	37
7 配偶関係別人口 . . . . .	20	2 公的住宅 . . . . .	37
8 産業、従業上の地位、男女別 15 歳以上就業者数 . . . . .	21	3 下水道 . . . . .	37
9 産業分類別 15 歳以上就業者数 .	22	4 課税家屋の棟数・床面積 . . . . .	38
10 世帯種類、人員別世帯数及び 世帯人員 . . . . .	23	5 道路と橋梁 . . . . .	39
11 住宅の所有関係別世帯数 . . . . .	23	<b>9 電気・ガス・上水道</b>	
12 家族類型別世帯数 . . . . .	24	1 電灯・電力の状況 . . . . .	40
13 人口集中地区人口・面積 . . . . .	25	2 給水人口・配水量 . . . . .	40
<b>4 農業</b>			
1 専業・兼業別農家数 . . . . .	26		
2 農家人口 . . . . .	26		

<b>10 運輸・通信</b>	
1 自動車登録台数	41
2 鉄道乗車人員	41
3 電話施設状況	42
4 郵便施設・郵便物取扱状況	42
<b>11 金融</b>	
1 金融機関	43
2 金融機関預金・貸出金	43
<b>12 労働・社会保障</b>	
1 国民健康保険加入状況	44
2 国民健康保険給付状況	44
3 国民年金加入被保険者数	45
4 福祉年金受給権者数	45
5 拠出年金受給権者数	45
6 身体障害者手帳交付者数	46
7 敬老会招待者数	46
8 生活保護状況	46
9 老人福祉センター利用者数	47
10 職業紹介	47
11 産業振興センター利用状況	48
12 社会福祉施設	48
<b>13 保健・衛生</b>	
1 予防接種者数	49
2 休日夜間診療所利用者数	49
3 医療施設数及び医療従事者数	50
4 特定死因別死亡者数	50
5 年齢別死因状況	51
6 健康教室	52
7 健康相談	52
8 各種検診受診状況	52
9 訪問指導	52
10 母子保健事業実施状況	53
11 肺がん・結核検診年次別推移	53

12 公害苦情件数	54
13 し尿処理状況	54
14 ごみ処理状況	55

#### 14 教育・文化

1 幼稚園の状況	56
2 小学校の状況	56
3 中学校の状況	57
4 高等学校の状況	57
5 中学校卒業生進路状況	58
6 体育施設利用状況	59
7 公民館・市民会館利用状況	59
8 指定文化財	59

#### 15 治安・災害

1 犯罪状況	60
2 交通事故及び安全施設	60
3 消防の状況	60

#### 16 財政

1 市有財産	61
2 一般会計予算及び決算	62
3 特別会計予算及び決算	64
4 水道事業会計予算及び決算	65
5 市税収入	67

#### 17 選挙・行政・その他

1 選挙人名簿登録者数	68
2 各種選挙投票状況	68
3 議会・委員会開催状況	69
4 市職員数	69
5 国民宿舎葛城高原ロッジ 利用状況	70

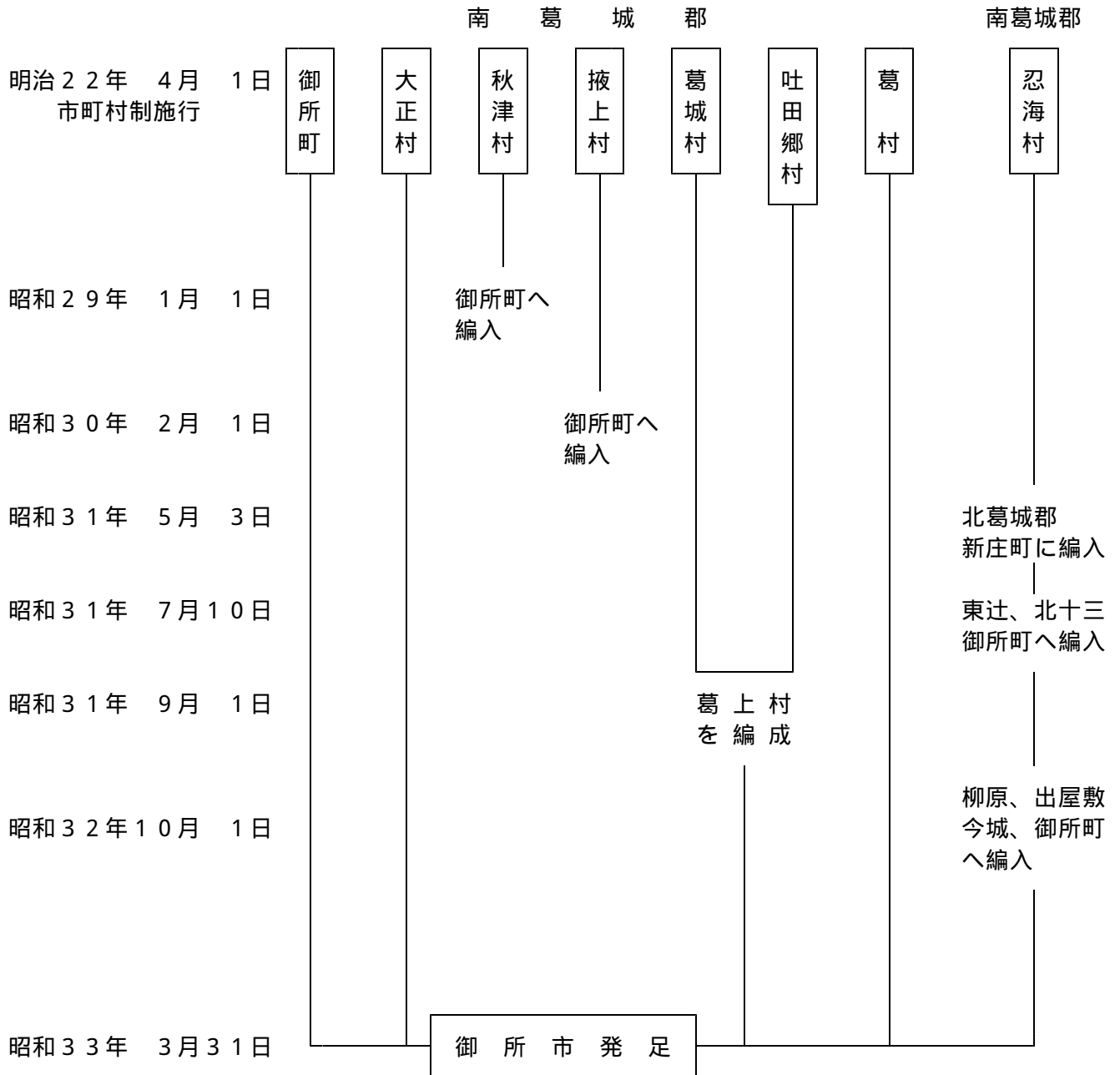
#### 付 録

1 行政組織図	
---------	--

# 1 土地・気象



# 1 市域の変遷



2 土地・気象

2 位置及び範囲

面積	東 経	北 緯
60.65km <sup>2</sup>	135°44'	34°27'

広 ぼ う		海 抜	
東 西	南 北	最 高	最 低
9.8km	10.6km	1,127.0m	72.0m

範 囲

	東	西	南	北
経 度	135°46'	135°39'	135°44'	135°45'
緯 度	34°26'	34°25'	34°22'	34°28'

3 金 剛 山 ・ 葛 城 山

	金 剛 山	葛 城 山
標 高	1,125.3m	959.7m

4 都 市 計 画 用 途 区 域

平成17年3月31日現在

市 街 化 区 域									市 街 化 調 整 区 域
種 別	第 一 種 住 居 地 域	第 二 種 住 居 地 域	商 地	業 域	近 隣 商 地	準 工 業 地	工 業 地 域	工 業 専 用 地	
面積 (ha)	253.5	2.2	22.7	34.3	81.2	14.0	20.5	428.4	5636.6
割合 (%)	59.2	0.5	5.3	8.0	18.9	3.3	4.8	100.0	-

資料:都市計画課

## 5 地目別土地面積および評価額

面積

各年1月1日現在(単位:千㎡)

年	総数	田	畑	宅地	池沼	山林	原野	雑種地
平成11年	36,991	12,301	1,655	4,676	6	16,416	318	1,619
平成12年	36,913	12,156	1,638	4,711	4	16,407	326	1,671
平成13年	36,931	11,960	1,627	4,760	5	16,385	323	1,871
平成14年	36,883	11,861	1,620	4,848	5	16,339	313	1,897
平成15年	36,292	11,786	1,615	4,869	5	15,960	313	1,744
平成16年	36,270	11,688	1,612	4,897	4	15,947	313	1,809
平成17年	36,095	11,537	1,618	4,902	4	15,815	307	1,912

資料:税務課「概要調書」

但し、非課税地を除く数値

評価額

各年1月1日現在(単位:百万円)

年	総数	田	畑	宅地	池沼	山林	原野	雑種地
平成11年	167,918	11,710	760	140,582	1	409	4	14,452
平成12年	155,388	7,604	531	134,791	1	409	4	12,048
平成13年	155,302	7,297	574	134,056	1	408	4	12,962
平成14年	147,336	6,881	594	127,389	1	407	4	12,060
平成15年	137,444	6,273	561	119,092	1	394	4	11,119
平成16年	128,021	5,705	526	110,614	1	394	4	10,777
平成17年	115,987	4,839	484	99,864	1	393	4	10,402

資料:税務課「概要調書」

但し、非課税地を除く数値

## 6 気 象

年 月	気 温 ( )					湿度 (%)		風速 (m/s)		降水量 (mm)
	最高極値	最低極値	最高平均	最低平均	平 均	最小	平均	最大	平均	
平成11年	35.2	-4.9	20.8	10.6	15.3	14	71	9.5	1.4	1,390.5
平成12年	36.9	-3.6	20.7	10.4	15.1	12	73	9.8	1.4	1,319.5
平成13年	38.1	-3.8	20.7	10.4	15.1	11	71	7.3	1.4	1,189.0
平成14年	36.0	-3.7	21.1	10.7	15.4	13	71	8.9	1.4	990.0
平成15年	34.6	-4.4	20.0	10.3	14.8	15	75	8.5	1.4	1,546.0
平成16年	36.1	-3.6	21.4	10.9	15.7	12	71	10.0	1.5	1,510.5
1月	12.5	-3.6	8.6	-0.1	3.7	31	68	5.8	1.6	26.0
2月	21.7	-3.6	12.4	0.1	5.6	14	63	6.7	1.7	52.5
3月	24.2	-2.1	14.5	2.3	8.0	14	66	7.5	1.7	82.0
4月	29.3	1.7	21.7	7.6	14.5	12	59	5.8	1.6	78.0
5月	32.7	8.4	24.9	14.2	19.2	17	73	7.2	1.4	285.0
6月	32.3	11.9	28.2	18.4	23.0	21	73	7.1	1.5	107.5
7月	36.1	19.3	33.5	22.9	27.6	29	69	7.4	1.5	39.5
8月	34.7	18.2	31.7	22.3	26.4	23	74	8.8	1.6	199.0
9月	32.6	16.0	29.1	20.3	24.1	34	77	10.0	1.5	224.5
10月	28.9	4.4	21.7	12.5	16.8	32	80	6.7	1.3	232.0
11月	22.6	3.9	17.7	8.0	12.4	32	79	5.1	1.1	114.0
12月	18.3	-0.8	12.9	2.7	7.3	36	76	7.4	1.2	70.5

資料：観測所名 奈良地方気象台

年 月	気 温 ( )					風速(m/s)		降水量 (mm)
	最高極値	最低極値	最高平均	最低平均	平 均	最大	平均	
平成11年	35.8	-5.5	21.0	10.5	15.3	9	1.4	1,365
平成12年	37.5	-4.6	20.6	10.3	15.1	9	1.3	1,354
平成13年	37.7	-4.3	20.5	10.1	15.0	10	1.4	1,185
平成14年	37.4	-4.4	20.9	10.4	15.3	9	1.4	997
平成15年	36.1	-6.3	20.2	10.0	14.7	9	1.3	1,540
平成16年	36.6	-4.5	21.5	10.4	15.5	10	1.4	1,363
1月	12.1	-3.6	7.9	-1.0	2.9	7	1.4	21
2月	21.6	-4.5	12.1	-0.6	5.1	8	1.7	63
3月	23.3	-3.2	13.9	2.0	7.8	9	1.7	71
4月	31.4	0.7	22.1	6.7	14.4	7	1.8	57
5月	33.9	9.0	25.7	14.0	19.6	10	1.3	256
6月	33.9	9.8	29.1	17.7	23.0	7	1.4	114
7月	36.6	20.0	33.6	22.1	27.3	9	1.6	69
8月	34.6	18.0	31.6	21.6	26.0	8	1.4	184
9月	33.7	15.6	29.3	19.9	23.8	9	1.3	209
10月	29.9 )	4.8 )	21.4 )	12.3 )	16.4	8 )	1.4	135 )
11月	23.9	3.1	18.1	7.3	12.0	5	1.0	80
12月	21.9	-1.7	13.2	2.2	7.1	7	1.1	104

資料：観測所名 五條地域気象観測所

注： ) を付した値は、期間中欠測があったために精度が劣る統計である。

2 人 口

## 1 年 次 別 人 口

各年10月1日現在

年	世帯数	人口総数	男	女	人口密度 人/k㎡
昭和33年	7,583	36,978	-	-	608.1
昭和34年	7,544	36,749	-	-	604.3
昭和35年	7,554	36,586	-	-	601.6
昭和36年	7,623	35,705	-	-	587.2
昭和37年	7,711	35,910	-	-	590.5
昭和38年	7,809	36,243	-	-	596.0
昭和39年	7,927	36,351	-	-	597.8
昭和40年	8,039	36,405	-	-	598.7
昭和41年	8,227	36,450	-	-	599.4
昭和42年	8,394	36,472	-	-	599.8
昭和43年	8,511	36,459	17,351	19,108	599.6
昭和44年	8,863	36,621	17,655	18,966	602.2
昭和45年	8,903	36,407	17,550	18,857	598.7
昭和46年	9,152	36,976	17,889	19,087	608.1
昭和47年	9,378	37,293	18,052	19,241	613.3
昭和48年	9,660	38,106	18,476	19,630	626.6
昭和49年	9,830	38,003	18,441	19,562	624.9
昭和50年	9,997	38,318	18,579	19,739	630.1
昭和51年	10,101	38,275	18,590	19,685	629.4
昭和52年	10,140	38,265	18,574	19,691	629.3
昭和53年	10,170	37,960	18,430	19,530	624.2
昭和54年	10,275	37,840	18,321	19,519	622.3
昭和55年	10,341	37,620	18,242	19,378	618.6
昭和56年	10,461	37,719	18,288	19,431	620.3
昭和57年	10,541	37,479	18,152	19,327	616.3
昭和58年	10,566	37,243	18,017	19,226	612.4
昭和59年	10,594	37,103	17,930	19,173	610.1
昭和60年	10,722	37,066	17,898	19,168	609.5
昭和61年	10,707	36,607	17,609	18,998	602.9
昭和62年	10,695	36,422	17,479	18,943	601.1
昭和63年	10,698	36,285	17,458	18,827	597.0
平成元年	10,815	36,374	17,572	18,802	596.3
平成2年	11,084	36,658	17,572	19,086	604.2
平成3年	11,191	36,666	17,528	19,138	604.3
平成4年	11,331	36,711	17,567	19,144	605.1
平成5年	11,489	36,633	17,534	19,099	603.8
平成6年	11,665	36,624	17,533	19,091	603.7
平成7年	11,951	36,751	17,547	19,204	605.8
平成8年	12,004	36,359	17,391	18,968	599.5
平成9年	12,065	35,964	17,252	18,712	593.0
平成10年	12,165	35,682	17,145	18,537	588.3
平成11年	12,235	35,403	16,976	18,427	583.7
平成12年	12,281	35,159	16,838	18,321	579.7
平成13年	12,336	34,761	16,630	18,131	573.1
平成14年	12,243	34,147	16,358	17,789	563.0
平成15年	12,300	33,691	16,092	17,599	555.5
平成16年	12,286	33,260	15,820	17,440	548.4
平成17年	12,259	32,675	15,506	17,169	538.7

資料：市民課

市政実施以降における人口の推移である。

## 7 人 口

## 2 自治会別世帯数および人口

地区名	大 字 通称名	平成16年12月末				平成17年12月末			
		世帯数	人 口			世帯数	人 口		
			男	女	計		男	女	計
御 所 地 区	御国通1	42	54	64	118	41	51	62	113
	国鉄駅前	75	86	109	195	74	84	106	190
	新地町	43	47	53	100	40	46	51	97
	末広町	67	67	80	147	65	68	78	146
	大広町	253	306	358	664	248	291	349	640
	御国通2	25	29	31	60	23	26	25	51
	御国通3	20	28	23	51	20	28	24	52
	西 町	35	39	61	100	34	39	57	96
	鴨口町	31	37	47	84	32	37	47	84
	宮前町	98	115	127	242	96	113	127	240
	西久保本町	35	37	40	77	33	36	39	75
	御堂魚棚	27	31	40	71	27	31	38	69
	中央通2	33	42	52	94	33	40	52	92
	東久保町	38	49	48	97	37	47	48	95
	中本町	14	20	24	44	13	20	23	43
	南中町	34	42	43	85	34	40	44	84
	西柏町	28	35	37	72	25	34	33	67
	本 町	29	31	45	76	29	28	43	71
	神宮町	26	26	45	71	27	26	46	72
	中央通1	40	44	65	109	36	40	58	98
栄 町	168	191	218	409	168	191	216	407	
六軒町	33	32	48	80	28	29	45	74	
大橋通1	23	20	33	53	22	18	32	50	
大橋2東向	35	50	49	99	34	49	47	96	
大橋通3	28	37	44	81	28	37	43	80	
旭 町	47	55	69	124	46	52	65	117	
柿ヶ坪町	89	117	117	234	91	116	120	236	
御門町	123	168	204	372	120	164	201	365	
都 町	30	40	49	89	30	38	49	87	
柳 町	71	78	105	183	71	78	104	182	
寺内町	92	133	142	275	92	127	140	267	
代官町	22	24	22	46	21	24	23	47	
豊年橋通	70	75	90	165	68	75	82	157	
柳田町	181	236	240	476	183	223	237	460	
南十三	121	180	195	375	119	176	188	364	
小 計		2,126	2,601	3,017	5,618	2,088	2,522	2,942	5,464



地区名	大 字 通称名	平成16年12月末				平成17年12月末			
		世帯数	人		口 計	世帯数	人		口 計
			男	女			男	女	
秋 津 地 区	池之内	167	221	258	479	170	217	259	476
	今 出	48	85	78	163	45	80	75	155
	蛇 穴	275	353	322	675	284	348	332	680
	條	43	59	73	132	46	59	73	132
	出 走	19	30	39	69	19	29	39	68
	富 田	47	81	92	173	48	81	94	175
	西垣内	142	154	187	341	146	150	188	338
	緑ヶ丘	98	85	92	177	92	78	91	169
	室	144	201	226	427	146	197	226	423
	秋津団地	349	350	396	746	352	341	394	735
小 計	1,332	1,619	1,763	3,382	1,348	1,580	1,771	3,351	

吐 田 郷 地 区	多 田	86	118	129	247	77	105	120	225
	関 屋	38	65	64	129	38	63	61	124
	豊 田	51	85	101	186	49	82	99	181
	名 柄	101	124	164	288	104	123	167	290
	西寺田	87	123	136	259	87	121	134	255
	東名柄	63	69	90	159	64	67	90	157
	増	88	140	130	270	90	135	131	266
	宮 戸	68	91	117	208	70	92	116	208
	森 脇	78	146	138	284	79	138	134	272
	宮戸団地	30	24	21	45	28	22	20	42
	南寺田	12	18	14	32	11	16	12	28
	小 計	702	1,003	1,104	2,107	697	964	1,084	2,048

葛 地 区	朝 町	81	135	139	274	80	134	138	272
	稲 宿	73	110	125	235	72	107	121	228
	今 住	116	177	185	362	115	173	184	357
	川 合	57	90	89	179	57	91	89	180
	古 瀬	157	188	216	404	156	188	215	403
	新 田	21	34	26	60	21	33	26	59
	戸 毛	439	475	603	1,078	435	465	589	1,054
	樋 野	44	50	64	114	43	47	64	111
	奉 膳	101	138	146	284	103	137	139	276
	重 阪	37	66	55	121	36	65	56	121
	水 泥	32	58	56	114	31	53	56	109
小 計	1,158	1,521	1,704	3,225	1,149	1,493	1,677	3,170	

9 人 口

地区名	大 字 通称名	平成16年12月末				平成17年12月末			
		世帯数	人		口 計	世帯数	人		口 計
			男	女			男	女	
掖 上 地 区	上 方	373	330	447	777	369	320	442	762
	北 方	498	572	620	1,192	494	565	615	1,180
	玉 手	100	166	186	352	103	171	187	358
	茅 原	237	344	349	693	226	326	309	635
	中 方	67	90	98	188	67	89	96	185
	原 谷	21	32	38	70	21	31	36	67
	東寺田	54	77	96	173	54	75	94	169
	本 馬	42	61	61	122	44	60	60	120
	緑 町	72	68	69	137	85	78	93	171
	北方団地	91	90	97	187	92	90	95	185
	茅 草	58	95	91	186	56	89	88	177
小 計	1,613	1,925	2,152	4,077	1,611	1,894	2,115	4,009	

葛 城 地 区	朝 妻	33	65	57	122	36	65	60	125
	五百家	33	46	55	101	34	46	52	98
	井 戸	31	45	65	110	30	45	62	107
	小 殿	38	55	52	107	42	61	59	120
	鴨神下	64	97	100	197	66	95	97	192
	鴨神上	54	94	88	182	55	94	90	184
	北 窪	32	43	51	94	32	40	49	89
	栗 阪	136	160	192	352	133	156	186	342
	極楽寺	7	8	11	19	6	8	11	19
	佐 田	39	51	57	108	40	50	58	108
	下茶屋	22	31	36	67	22	30	35	65
	僧 堂	35	49	57	106	34	46	55	101
	高 天	19	36	32	68	19	34	32	66
	鳥井戸	38	51	59	110	38	50	55	105
	南 郷	76	125	130	255	74	124	128	252
	西北窪	24	41	54	95	25	41	53	94
	西佐味	72	123	119	242	73	122	115	237
	林	54	94	95	189	56	96	97	193
	東佐味	64	104	113	217	62	100	112	212
船 路	108	65	115	180	108	62	116	178	
伏 見	47	76	91	167	50	76	87	163	
持 田	25	35	31	66	25	33	31	64	
小 計	1,051	1,494	1,660	3,154	1,060	1,474	1,640	3,114	

地区名	大 字 通称名	平成16年12月末				平成17年12月末			
		世帯数	人		口 計	世帯数	人		口 計
			男	女			男	女	
大 正 地 区	櫛 羅	405	607	652	1,259	408	589	638	1,227
	小 林	415	461	530	991	420	462	521	983
	幸 町	411	484	545	1,029	415	471	533	1,004
	竹 田	173	205	227	432	171	209	220	429
	樽 原	219	326	346	672	217	318	345	663
	東松本	182	239	253	492	191	234	255	489
	三 室	349	442	460	902	356	450	465	915
	三室新町	115	81	109	190	106	77	103	180
	元 町	591	697	766	1,463	600	691	767	1,458
	さくらヶ丘	91	132	117	249	88	128	108	236
	元町団地	100	78	116	194	98	74	109	183
	葛城台第1	179	213	249	462	181	211	245	456
	葛城台東	161	201	205	406	162	196	203	399
	葛城台第2	296	396	414	810	302	394	401	795
	葛城台西	270	350	406	756	268	346	394	740
京阪ハイツ	105	143	144	287	103	143	138	281	
小 計	4,062	5,055	5,539	10,594	4,086	4,993	5,445	10,438	

忍 海 地 区	今 城	34	63	66	129	36	66	70	136
	北十三	69	110	114	224	68	110	113	223
	出屋敷	33	53	54	107	32	52	52	104
	東 辻	152	232	213	445	165	240	226	466
	柳 原	83	124	133	257	83	124	130	254
小 計	371	582	580	1,162	384	592	591	1,183	

合 計	12,415	15,800	17,519	33,319	12,423	15,512	17,265	32,777
-----	--------	--------	--------	--------	--------	--------	--------	--------

資料：市民課

## 3 人 口 動 態

年	自然動態			社会動態			婚姻	離婚	死産
	出生	死亡	増減	転入	転出	増減			
平成9年	252	361	109	1,093	1,336	243	187	29	4
平成10年	293	366	73	1,024	1,225	201	188	74	9
平成11年	261	363	102	976	1,168	192	169	95	4
平成12年	256	370	114	931	1,167	236	150	64	11
平成13年	203	360	157	874	1,143	269	162	88	8
平成14年	223	321	98	943	1,261	318	148	91	3
平成15年	206	370	164	849	1,153	304	182	75	3
平成16年	199	421	222	778	1,064	286	144	69	8

資料：市民課

## 4 外 国 人 登 録 人 口

各年12月末現在

年	世帯数	人口総数	男	女
平成9年	84	145	57	88
平成10年	93	147	57	90
平成11年	113	165	58	107
平成12年	122	170	58	112
平成13年	127	167	53	114
平成14年	136	176	45	131
平成15年	141	187	50	137
平成16年	158	206	57	149

資料：市民課

# 3 国 勢 調 査

# 1 人口の推移

	世帯数				人口					
	総数	増加数	増加率 (%)	1世帯当たり 平均世帯人員	総数	増加数	増加率 (%)	男	女	人口密度 (1k㎡当たり)
大正14年	6,138	282	4.6	4.9	29,907	3,108	10.4	14,363	15,544	-
昭和5年	6,298	160	2.5	5.3	33,239	3,332	10.0	16,707	16,532	-
昭和10年	6,338	40	0.6	5.2	33,109	130	0.4	16,509	16,600	-
昭和15年	6,296	42	0.7	5.0	31,235	1,874	6.0	15,003	16,232	-
昭和20年	-	-	-	-	-	-	-	-	-	-
昭和22年	-	-	-	-	40,134	-	-	-	-	-
昭和25年	7,997	-	-	5.0	39,699	435	1.1	18,925	20,774	586.5
昭和30年	7,964	33	0.4	5.0	39,498	201	0.5	18,992	20,506	583.5
昭和35年	7,673	291	3.8	4.6	35,549	3,949	11.1	17,033	18,516	585.4
昭和40年	8,258	585	7.1	4.3	35,788	239	0.7	17,035	18,753	588.3
昭和45年	8,784	526	6.0	4.1	35,987	199	0.6	17,206	18,781	591.6
昭和50年	9,635	851	8.8	3.9	37,554	1,567	4.2	18,112	19,442	617.4
昭和55年	9,731	96	1.0	3.8	37,387	167	0.4	17,909	19,478	614.8
昭和60年	9,995	264	2.6	3.7	36,693	694	1.9	17,540	19,153	603.4
平成2年	10,510	515	4.9	3.5	36,644	49	0.1	17,400	19,244	604.0
平成7年	10,824	314	2.9	3.3	36,119	525	1.5	17,085	19,034	595.3
平成12年	11,041	217	2.0	3.1	34,676	1,443	4.2	16,445	18,231	571.7

(注) 世帯の種類「不詳」を含む

## 2 流出・流入人口

平成12年

	流 出			流 入		
	総 数	勤 務	通 学	総 数	勤 務	通 学
総 数	8,922	7,399	1,523	5,398	4,527	871
県 内 計	5,681	4,835	846	4,907	4,047	860
奈 良 市	429	343	86	81	78	3
大和高田市	931	794	137	823	650	173
大和郡山市	236	207	29	62	41	21
天 理 市	134	112	22	31	27	4
橿 原 市	1,080	929	151	965	829	136
桜 井 市	161	104	57	190	152	38
五 條 市	508	307	201	681	517	164
生 駒 市	26	20	6	13	11	2
香 芝 市	206	199	7	208	170	38
三 郷 町	22	16	6	13	11	2
斑 鳩 町	11	11	-	38	30	8
三 宅 町	22	19	3	18	17	1
田 原 本 町	130	120	10	62	61	1
高 取 町	196	166	30	187	170	17
明日香村	29	28	1	49	41	8
新 庄 町	699	694	5	570	513	57
當 麻 町	147	147	-	188	154	34
上 牧 町	46	43	3	53	31	22
王 寺 町	76	67	9	37	20	17
広 陵 町	118	114	4	103	81	22
河 合 町	47	39	8	33	22	11
吉 野 町	59	38	21	62	48	14
大 淀 町	249	205	44	266	229	37
下 市 町	45	44	1	58	52	6
そ の 他	74	69	5	116	92	24
県 外 計	3,241	2,564	677	491	480	11
大 阪 府	2,875	2,349	526	322	318	4
和 歌 山 県	49	42	7	106	102	4
京 都 府	139	51	88	26	25	1
兵 庫 県	68	35	33	14	13	1
そ の 他	110	87	23	23	22	1

流入、流出口には15歳未満の者を除いている。

### 3 昼・夜間人口

年	昼間人口	夜間人口	流出入状況		
			流出口	流入人口	増減
平成12年	30,836	34,483	8,922	5,398	3,524

流入、流出口には15歳未満の者を除いている。

### 4 年齢構造指数

年	総数	年少人口 0～14歳	人口割合	生産年齢人口 15～64歳	人口割合	老年人口 65歳以上	人口割合	年齢不詳
昭和55年	37,387	7,918	21.2	24,851	66.5	4,604	12.3	14
昭和60年	36,693	6,981	19.0	24,552	66.9	5,112	13.9	48
平成2年	36,644	5,939	16.2	24,771	67.6	5,921	16.2	13
平成7年	36,119	5,248	14.5	24,120	66.8	6,742	18.7	9
平成12年	34,676	4,575	13.2	22,218	64.1	7,690	22.2	193

年	年少人口指数	老年人口指数	従属人口指数	老年化指数
昭和55年	31.8	18.5	50.3	58.1
昭和60年	28.4	20.8	49.2	73.2
平成2年	24.0	23.9	47.9	99.6
平成7年	21.8	28.0	49.8	128.5
平成12年	20.6	34.6	55.2	168.1

年齢不詳者は含まない。

年少人口指数	老年人口指数	従属人口指数	老年化指数
$\frac{\text{年少人口}}{\text{生産年齢人口}} \times 100$	$\frac{\text{老年人口}}{\text{生産年齢人口}} \times 100$	$\frac{\text{年少人口} + \text{老年人口}}{\text{生産年齢人口}} \times 100$	$\frac{\text{老年人口}}{\text{年少人口}} \times 100$
		( = 年少人口指数 + 老年人口指数 )	



## 5 年 齡 別 人 口

年 次	昭和60年			平成2年			平成7年			平成12年		
	男	女	計	男	女	計	男	女	計	男	女	計
0～4歳	962	909	1,871	854	769	1,623	756	735	1,491	712	608	1,320
5～9歳	1,150	1,121	2,271	1,033	968	2,001	941	838	1,779	772	738	1,510
10～14歳	1,480	1,359	2,839	1,171	1,144	2,315	1,022	956	1,978	919	826	1,745
15～19歳	1,327	1,340	2,667	1,404	1,372	2,776	1,111	1,149	2,260	1,005	930	1,935
20～24歳	1,118	1,186	2,304	1,089	1,283	2,372	1,285	1,320	2,605	967	1,050	2,017
25～29歳	993	1,002	1,995	994	967	1,961	986	1,105	2,091	1,096	1,078	2,174
30～34歳	1,174	1,184	2,358	957	1,036	1,993	958	982	1,940	876	945	1,821
35～39歳	1,445	1,545	2,990	1,246	1,219	2,465	948	1,031	1,979	901	971	1,872
40～44歳	1,286	1,395	2,681	1,450	1,557	3,007	1,227	1,186	2,413	939	1,007	1,946
45～49歳	1,283	1,371	2,654	1,281	1,390	2,671	1,451	1,601	3,052	1,210	1,170	2,380
50～54歳	1,354	1,284	2,638	1,249	1,344	2,593	1,300	1,395	2,695	1,399	1,579	2,978
55～59歳	1,156	1,206	2,362	1,280	1,278	2,558	1,243	1,341	2,584	1,236	1,368	2,604
60～64歳	809	1,094	1,903	1,147	1,228	2,375	1,219	1,282	2,501	1,179	1,312	2,491
65～69歳	640	951	1,591	790	1,102	1,892	1,043	1,172	2,215	1,134	1,244	2,378
70～74歳	562	924	1,486	580	909	1,489	666	1,000	1,666	933	1,085	2,018
75～79歳	419	648	1,067	447	856	1,303	437	813	1,250	541	905	1,446
80～84歳	245	372	617	268	507	775	293	674	967	296	652	948
85～89歳	88	174	262	126	226	352	147	330	477	158	460	618
90～94歳	22	57	79	23	67	90	40	99	139	52	179	231
95～99歳	3	4	7	3	15	18	7	20	27	10	38	48
100歳以上	0	3	3	1	1	2	0	1	1	1	2	3
0～14歳	3,592	3,389	6,981	3,058	2,881	5,939	2,719	2,529	5,248	2,403	2,172	4,575
15～64歳	11,945	12,607	24,552	12,097	12,674	24,771	11,728	12,392	24,120	10,808	11,410	22,218
65歳以上	1,979	3,133	5,112	2,238	3,683	5,921	2,633	4,109	6,742	3,125	4,565	7,690
年齢不詳	24	24	48	7	6	13	5	4	9	109	84	193
合 計	17,540	19,153	36,693	17,400	19,244	36,644	17,085	19,034	36,119	16,445	18,231	34,676

6 地区別・年齢別人口（秋津地区）

平成12年

年 齢	総 数	男	女
総 数	4,005	1,919	2,086
0 ~ 4 歳	123	68	55
5 ~ 9 歳	164	92	72
10 ~ 14 歳	181	101	80
15 ~ 19 歳	235	131	104
20 ~ 24 歳	287	131	156
25 ~ 29 歳	233	123	110
30 ~ 34 歳	205	96	109
35 ~ 39 歳	199	89	110
40 ~ 44 歳	186	88	98
45 ~ 49 歳	299	163	136
50 ~ 54 歳	390	174	216
55 ~ 59 歳	308	143	165
60 ~ 64 歳	304	143	161
65 ~ 69 歳	297	145	152
70 ~ 74 歳	210	91	119
75 ~ 79 歳	160	64	96
80 ~ 84 歳	103	36	67
85 歳以上	91	27	64
不 詳	30	14	16

地区別・年齢別人口（忍海地区）

平成12年

年 齢	総 数	男	女
総 数	1,223	606	617
0 ~ 4 歳	53	27	26
5 ~ 9 歳	61	34	27
10 ~ 14 歳	57	33	24
15 ~ 19 歳	76	41	35
20 ~ 24 歳	86	42	44
25 ~ 29 歳	81	40	41
30 ~ 34 歳	70	32	38
35 ~ 39 歳	73	41	32
40 ~ 44 歳	63	31	32
45 ~ 49 歳	93	50	43
50 ~ 54 歳	100	47	53
55 ~ 59 歳	79	38	41
60 ~ 64 歳	82	40	42
65 ~ 69 歳	62	33	29
70 ~ 74 歳	61	29	32
75 ~ 79 歳	57	19	38
80 ~ 84 歳	28	15	13
85 歳以上	26	6	20
不 詳	15	8	7

## 地区別・年齢別人口（葛城地区）

平成12年

年 齢	総 数	男	女
総 数	3,221	1,526	1,695
0～4歳	104	59	45
5～9歳	128	70	58
10～14歳	170	81	89
15～19歳	173	94	79
20～24歳	167	84	83
25～29歳	172	97	75
30～34歳	148	70	78
35～39歳	165	82	83
40～44歳	197	85	112
45～49歳	226	125	101
50～54歳	276	131	145
55～59歳	213	106	107
60～64歳	200	90	110
65～69歳	246	116	130
70～74歳	235	104	131
75～79歳	174	71	103
80～84歳	120	36	84
85歳以上	107	25	82
不 詳	0	0	0

## 地区別・年齢別人口（葛地区）

平成12年

年 齢	総 数	男	女
総 数	3,357	1,573	1,784
0～4歳	73	45	28
5～9歳	137	68	69
10～14歳	159	95	64
15～19歳	175	82	93
20～24歳	195	90	105
25～29歳	183	94	89
30～34歳	125	56	69
35～39歳	157	75	82
40～44歳	171	84	87
45～49歳	245	118	127
50～54歳	286	142	144
55～59歳	261	122	139
60～64歳	240	112	128
65～69歳	278	131	147
70～74歳	227	118	109
75～79歳	198	75	123
80～84歳	119	40	79
85歳以上	125	24	101
不 詳	3	2	1

地区別・年齢別人口（御所地区）

平成12年

年 齢	総 数	男	女
総 数	5,641	2,636	3,005
0～4歳	235	127	108
5～9歳	215	99	116
10～14歳	279	140	139
15～19歳	271	136	135
20～24歳	310	138	172
25～29歳	341	171	170
30～34歳	279	134	145
35～39歳	299	147	152
40～44歳	296	136	160
45～49歳	362	175	187
50～54歳	452	208	244
55～59歳	437	212	225
60～64歳	443	210	233
65～69歳	431	203	228
70～74歳	371	176	195
75～79歳	233	90	143
80～84歳	171	54	117
85歳以上	172	50	122
不 詳	44	30	14

地区別・年齢別人口（大正地区）

平成12年

年 齢	総 数	男	女
総 数	10,891	5,204	5,687
0～4歳	461	256	205
5～9歳	511	261	250
10～14歳	588	302	286
15～19歳	658	334	324
20～24歳	637	309	328
25～29歳	742	350	392
30～34歳	679	341	338
35～39歳	646	305	341
40～44歳	654	320	334
45～49歳	740	380	360
50～54歳	975	455	520
55～59歳	837	394	443
60～64歳	797	385	412
65～69歳	634	311	323
70～74歳	508	213	295
75～79歳	347	123	224
80～84歳	217	71	146
85歳以上	165	42	123
不 詳	95	52	43

## 地区別・年齢別人口（吐田郷地区）

平成12年

年 齢	総 数	男	女
総 数	2,278	1,082	1,196
0 ~ 4 歳	127	62	65
5 ~ 9 歳	113	56	57
10 ~ 14 歳	99	47	52
15 ~ 19 歳	121	70	51
20 ~ 24 歳	128	61	67
25 ~ 29 歳	163	82	81
30 ~ 34 歳	113	51	62
35 ~ 39 歳	115	63	52
40 ~ 44 歳	136	69	67
45 ~ 49 歳	155	69	86
50 ~ 54 歳	174	89	85
55 ~ 59 歳	151	71	80
60 ~ 64 歳	149	66	83
65 ~ 69 歳	154	70	84
70 ~ 74 歳	148	80	68
75 ~ 79 歳	96	35	61
80 ~ 84 歳	61	19	42
85 歳以上	69	19	50
不 詳	6	3	3

## 地区別・年齢別人口（掖上地区）

平成12年

年 齢	総 数	男	女
総 数	4,060	1,899	2,161
0 ~ 4 歳	144	68	76
5 ~ 9 歳	181	92	89
10 ~ 14 歳	212	120	92
15 ~ 19 歳	226	117	109
20 ~ 24 歳	207	112	95
25 ~ 29 歳	259	139	120
30 ~ 34 歳	202	96	106
35 ~ 39 歳	218	99	119
40 ~ 44 歳	243	126	117
45 ~ 49 歳	260	130	130
50 ~ 54 歳	325	153	172
55 ~ 59 歳	318	150	168
60 ~ 64 歳	276	133	143
65 ~ 69 歳	276	125	151
70 ~ 74 歳	258	122	136
75 ~ 79 歳	181	64	117
80 ~ 84 歳	129	25	104
85 歳以上	145	28	117
不 詳	0	0	0

7 配偶関係別人口

平成12年

年 齢	男					女				
	総 数	未 婚	有配偶	死 別	離 別	総 数	未 婚	有配偶	死 別	離 別
総 数	13,933	3,712	9,125	499	383	15,975	3,194	9,159	2,684	679
15～19歳	1,005	1,003	2	-	-	930	923	7	-	-
20～24歳	967	888	65	-	7	1,050	920	121	1	7
25～29歳	1,096	772	314	-	8	1,078	614	431	2	27
30～34歳	876	392	453	-	22	945	255	624	4	54
35～39歳	901	203	657	1	34	971	103	789	6	66
40～44歳	939	145	727	10	46	1,007	69	854	9	68
45～49歳	1,210	118	1,001	7	48	1,170	59	996	30	73
50～54歳	1,399	97	1,186	28	57	1,579	66	1,290	72	108
55～59歳	1,236	34	1,103	29	47	1,368	31	1,110	114	79
60～64歳	1,179	27	1,048	40	40	1,312	28	994	209	53
65～69歳	1,134	21	988	65	34	1,244	32	815	304	58
70～74歳	933	8	798	86	31	1,085	36	600	391	30
75～79歳	541	2	430	87	5	905	32	363	459	31
80～84歳	296	1	235	53	-	652	14	119	481	15
85歳以上	221	1	118	93	4	679	12	46	602	10

(注) 総数には、配偶関係「不詳」を含む。

8 産業、従業上の地位、男女別15才以上就業者数

産業大分類	総 数						男						女					
	総 数 (注1)	雇 用 者	役 員	自営業主・家 庭内職者	家族従業者	総 数 (注1)	雇 用 者	役 員	自営業主・家 庭内職者	家族従業者	総 数 (注1)	雇 用 者	役 員	自営業主・家 庭内職者	家族従業者			
	総 数	14,809	10,502	550	2,607	1,148	9,176	6,384	429	2,093	198	5,633	4,118	121	514	880		
第 1 次 産 業	800	75	2	488	234	541	58	2	434	46	259	17	-	54	188			
農 業	794	72	-	487	234	536	56	-	433	46	258	16	-	54	188			
林 業	6	3	2	1	-	5	2	2	1	-	1	1	-	-	-			
漁 業	-	-	-	-	-	-	-	-	-	-	-	-	-	-	-			
第 2 次 産 業	5,266	3,677	296	904	389	3,649	2,616	229	699	105	1,617	1,061	67	205	284			
鉱 業	6	6	-	-	-	6	6	-	-	-	-	-	-	-	-			
建 設 業	1,287	757	107	312	111	1,105	669	84	304	48	182	88	23	8	63			
製 造 業	3,973	2,914	189	592	278	2,538	1,941	145	395	57	1,435	973	44	197	221			
第 3 次 産 業	8,743	6,750	252	1,215	525	4,986	3,710	198	960	47	3,757	3,040	54	255	408			
電 気・ガ ス・熱・水 道 業	107	107	-	-	-	96	96	-	-	-	11	11	-	-	-			
運 輸・通 信 業	884	778	27	56	23	747	659	22	56	10	137	119	5	-	13			
卸・小 売・飲 食 店	2,946	1,803	115	683	345	1,553	846	86	549	2	1,393	957	29	134	273			
金 融・保 険 業	358	334	7	14	3	174	155	6	12	1	184	179	1	2	2			
不 動 産 業	110	78	6	20	6	83	61	3	18	1	27	17	3	2	5			
サ ー ビ ス 業	3,495	2,871	93	397	134	1,715	1,311	78	294	32	1,780	1,560	15	103	102			
公 務	585	585	-	-	-	467	467	-	-	-	118	118	-	-	-			
分 類 不 能	258	194	4	45	14	151	115	3	31	1	107	79	1	14	13			

(注1)従業上の地位「不詳」を含む。

9 産業分類別 15歳以上就業者数

産業大分類	昭和60年	平成2年	平成7年	平成12年
A.農業	1,386	1,049	919	794
B.林業・狩猟業	18	11	17	6
C.漁業・水産養殖業	3	1	1	-
第1次産業合計	1,407	1,061	937	800
D.鉱業	2	2	1	6
E.建設業	1,101	1,161	1,431	1,287
F.製造業	5,413	5,312	4,832	3,973
第2次産業合計	6,516	6,475	6,264	5,266
G.電気・ガス・水道業	103	130	108	107
H.運輸・通信業	836	891	926	884
I.卸売・小売業、飲食店	3,181	3,176	3,301	2,946
J.金融・保険業	376	402	393	358
K.不動産業	68	75	106	110
L.サービス業	2,877	3,207	3,585	3,495
M.公務	499	525	542	585
第3次産業合計	7,940	8,406	8,961	8,485
N.分類不能の産業	83	101	178	258
合計	15,946	16,043	16,340	14,809

職業別人口

職業大分類	昭和60年	平成2年	平成7年	平成12年
専門的・技術的職業従事者	1,572	1,753	1,934	1,828
管理的職業従事者	494	614	576	442
事務従事者	2,432	2,652	2,914	2,638
販売従事者	2,514	2,427	2,446	2,242
サービス職業従事者	610	675	763	948
保安職業従事者	162	176	188	196
農林漁業作業員	1,400	1,060	968	793
運輸・通信従事者	645	619	640	540
生産工程・労務作業員	6,034	5,968	5,731	4,920
分類不能の職業	83	99	180	262
合計	15,946	16,043	16,340	14,809



## 10 世帯種類、人員別世帯数及び世帯人員

平成12年

総数		一般世帯									施設等の世帯	
世帯数	世帯人員	世帯員数								世帯人員	世帯数	世帯人員
		計	1人	2人	3人	4人	5人	6人	7人以上			
11,041	34,676	10,937	1,815	2,818	2,215	2,097	1,030	661	301	33,771	13	712

(注) 総数には、世帯の種類「不詳」を含む。

## 11 住宅の所有関係別世帯数

平成12年

住居の種類 住宅所有の関係	世帯数	世帯人員	1世帯当り 人員	1世帯当り 延べ面積 ( $m^2$ )	1人当り 延べ面積 ( $m^2$ )
一般世帯	10,937	33,771	3.09	-	-
住宅に住む一般世帯	10,700	33,392	3.12	132.1	42.3
主世帯	10,603	33,157	3.13	132.8	42.5
持ち家	7,980	27,118	3.40	156.9	46.2
公営、公団 公社の借家	1,662	3,773	2.27	59.8	26.4
民営借家	856	1,998	2.33	58.2	24.9
給与住宅	105	268	2.55	58.4	22.9
間借り	97	235	2.42	60.7	25.1
住宅以外に住む一般世帯	237	379	1.60	-	-

12 家族類型別世帯数

平成12年

世帯数 人	総 数	親 族 世 帯														非 親 族	単 独			
		核 家 族 世 帯					そ の 他 の 親 族 世 帯													
		計	夫婦のみ	夫婦と子供	男親と子供	女親と子供	計	夫婦と両親	夫婦と片親	夫婦・子供 と両親	夫婦・子供 と片親	夫婦と他の親 族(親・子供を 含まない)	夫婦・子供他 の親族(親を 含まない)	夫婦・親他の 親族(子供を 含まない)	夫婦・子供 親と他の親族			兄弟姉妹のみ	他に分類され ない親族世帯	
世帯数	10,937	9,101	6,370	2,157	3,354	130	729	2,731	118	301	701	927	43	129	38	213	51	210	21	1,815
世帯人員	33,771	31,914	18,646	4,318	12,270	307	1,751	13,268	472	904	4,208	4,442	138	633	191	1,447	113	720	42	1,815
親族人員	33,727	31,891	18,634	4,314	12,269	304	1,747	13,257	472	903	4,207	4,439	138	632	191	1,446	112	717	21	1,815
1世帯当り 親族人員	3.08	3.50	2.93	2.00	3.66	2.34	2.40	4.85	4.00	3.00	6.00	4.79	3.21	4.90	5.03	6.79	2.20	3.41	1.00	1.00

## 1 3 人口集中地区人口・面積

年	人口集中地区		
	面積 (k m <sup>2</sup> )	人口 (人)	人口密度 (人/k m <sup>2</sup> )
昭和45年	1.0	7,894	7,894
昭和50年	1.0	7,203	7,203
昭和55年	2.1	11,332	5,396
昭和60年	2.1	11,121	5,296
平成 2年	2.3	12,368	5,377
平成 7年	2.4	12,452	5,276
平成12年	2.4	12,113	5,068
準D.I.D地区	-	-	-

## 4 農 業

## 1 専業・兼業別農家数

平成12年2月1日現在

旧町村別	総農家数	専業農家数	兼業農家数		
			計	第1種	第2種
総数	1,751	128	1,623	80	1,543
御所町	38	-	38	18	20
秋津村	249	25	224	3	221
掖上村	187	6	181	2	179
葛村	225	17	208	4	204
葛城村	395	32	363	27	336
吐田郷村	248	11	237	8	229
大正村	317	24	293	16	277
忍海村	92	13	79	2	77

資料:農林業センサス

## 2 農家人口

平成12年2月1日現在

旧町村別	男				女			
	計	14才以下	15才～59才	60才以上	計	14才以下	15才～59才	60才以上
総数	3,656	462	2,004	1,190	3,853	413	2,039	1,401
御所町	81	7	44	30	93	9	49	35
秋津村	524	72	289	163	559	55	307	197
掖上村	399	54	211	134	419	39	217	163
葛村	463	64	238	161	458	45	236	177
葛城村	841	107	463	271	888	102	467	319
吐田郷村	512	67	293	152	560	77	293	190
大正村	631	62	359	210	673	69	360	244
忍海村	205	29	107	69	203	17	110	76

資料:農林業センサス

## 3 経営耕地面積

平成12年2月1日現在 (単位: )

旧町村別	総面積	田	畑	樹園地
総数	75,870	67,938	3,328	4,604
御所町	1,035	937	78	20
秋津村	12,211	11,729	333	149
掖上村	6,986	6,514	285	187
葛村	4,877	4,344	424	109
葛城村	22,602	19,373	1,182	2,047
吐田郷村	11,096	9,187	261	1,648
大正村	11,437	10,417	604	416
忍海村	5,626	5,437	161	28

資料: 農林業センサス

## 4 経営耕地面積規模別農家数

平成12年2月1日現在

旧町村別	農家数	0.3ha 未満	0.3 ~ 0.5ha	0.5 ~ 1.0ha	1.0 ~ 1.5ha	1.5 ~ 2.0ha	2.0 ~ 2.5ha	2.5 ~ 3.0ha	3.0ha 以上	例 外 規 定
総数	1,751	654	359	575	116	32	5	2	6	2
御所町	38	20	6	10	2	-	-	-	-	-
秋津村	249	80	45	93	24	4	1	-	2	-
掖上村	187	85	28	63	10	-	1	-	-	-
葛村	225	132	54	35	2	2	-	-	-	-
葛城村	395	89	88	153	42	17	2	2	1	1
吐田郷村	248	85	55	95	10	2	-	-	1	-
大正村	317	142	64	89	14	6	1	-	-	1
忍海村	92	21	19	37	12	1	-	-	2	-

資料: 農林業センサス

## 5 農業用機械

平成12年2月1日現在

旧町村別	実農家数	動力耕うん機 農用トラクター		動力防除機		乗用スピード スプレイヤー		動力田植機		バインダー		自脱型 コンバイン		米麦用乾燥機	
		農家数	台数	農家数	台数	農家数	台数	農家数	台数	農家数	台数	農家数	台数	農家数	台数
総数	3,951	995	1,407	426	507	10	10	857	861	288	289	779	785	596	602
御所町	66	18	26	7	7	0	0	14	14	6	6	11	11	10	10
秋津村	675	149	196	81	92	3	3	141	142	33	34	139	139	129	131
掖上村	372	91	134	42	51	1	1	83	83	19	19	70	72	66	67
葛村	333	79	103	36	37	2	2	66	67	36	36	53	53	61	61
葛城村	1,037	278	391	106	122	1	1	229	230	94	94	218	220	111	111
吐田郷村	571	155	223	49	57	2	2	130	130	30	30	124	124	81	81
大正村	610	158	231	74	97	1	1	132	132	57	57	104	105	84	85
忍海村	287	67	103	31	44	0	0	62	63	13	13	60	61	54	56

資料：農林業センサス

## 6 農地転用状況

年	第3条申請				第4条申請		第5条申請		第20条申請	
	所有権移転		耕作権設定		転用		転用		賃貸借解除	
	件数	面積(m <sup>2</sup> )	件数	面積(m <sup>2</sup> )	件数	面積(m <sup>2</sup> )	件数	面積(m <sup>2</sup> )	件数	面積(m <sup>2</sup> )
10年	35	77,226	22	91,618	22	12,554	30	18,950	43	10,530
11年	45	57,387	36	112,514	11	7,619	28	32,439	68	116,780
12年	51	66,866	20	85,784	35	27,420	30	55,229	43	81,492
13年	46	43,020	36	102,445	13	9,696	30	19,704	57	102,759
14年	42	43,506	26	90,158	13	11,532	16	11,989	53	99,447
15年	55	69,112	23	66,004	13	8,636	32	31,491	50	97,171
16年	38	47,870	25	66,667	18	12,021	21	20,968	34	66,845

資料:農業委員会事務局

## 7 用途別転用面積

(単位:m<sup>2</sup>)

年	住 宅	工・鉱業 (資材置場)	植 林	道水路・鉄道	その他建物施設 (露天駐車場含)
平成13年	8,096	9,595	0	250	11,459
平成14年	4,722	7,503	0	132	11,164
平成15年	5,387	4,965	0	0	29,775
平成16年	8,554	6,930	0	0	17,894

資料:農業委員会事務局



# 5 事 業 所

## 1 事業所数及び従業者数

産業大分類	昭和61年		平成3年		平成8年		平成13年	
	事業所数	従業者数	事業所数	従業者数	事業所数	従業者数	事業所数	従業者数
A.B.C 農林水産業	1	1	1	1	1	4	1	31
D 鉱業	3	12	1	7	-	-	-	-
E 建設業	128	711	148	914	142	1,158	131	921
F 製造業	552	3,786	508	3,776	383	3,517	325	3,320
G 電気・ガス・水道業	2	44	3	72	3	59	3	66
H 運輸・通信業	34	413	39	416	31	392	31	450
I 卸売業・小売業	825	2,365	627	2,287	619	2,283	544	2,487
J 金融・保険業	18	239	18	257	18	231	14	179
K 不動産業	19	36	21	38	22	40	19	74
L サービス業	425	2,325	438	2,763	416	2,972	412	3,005
M 公務	16	275	15	255	15	275	17	318
N 分類不能の産業	-	-	-	-	-	-	-	-
合計	2,023	10,207	1,819	10,786	1,650	10,931	1,497	10,851

## 2 経営組織別事業所数・従業者数

平成13年10月1日現在

産業大分類	総数		民 営						国・地方公共団体	
			個人		法人		法人でない団体			
	事業所数	従業者数	事業所数	従業者数	事業所数	従業者数	事業所数	従業者数	事業所数	従業者数
総数	1,497	10,851	994	3,012	396	6,545	8	18	99	1,276
農業	1	31	-	-	1	31	-	-	-	-
林業	-	-	-	-	-	-	-	-	-	-
漁業	-	-	-	-	-	-	-	-	-	-
鉱業	-	-	-	-	-	-	-	-	-	-
建設業	131	921	80	267	51	654	-	-	-	-
製造業	325	3,320	218	837	107	2,483	-	-	-	-
電気・ガス・熱供給・水道業	3	66	-	-	-	-	-	-	3	66
運輸・通信業	31	450	6	44	16	283	-	-	9	123
卸売・小売・飲食店	544	2,487	473	1,277	70	1,189	-	-	1	21
金融・保険業	14	179	5	9	9	170	-	-	-	-
不動産業	19	74	12	14	6	53	-	-	1	7
サービス業	412	3,005	200	564	136	1,682	8	18	68	741
公務	17	318	-	-	-	-	-	-	17	318

資料:事業所・企業統計調査

平成13年10月1日現在

3 規模別事業所数・従業者数

産業大分類	総数		従業者規模											
	事業所数	従業者数	0人		1～4人		5～9人		10～19人		20～29人		30人以上	
			事業所数	従業者数	事業所数	従業者数	事業所数	従業者数	事業所数	従業者数	事業所数	従業者数	事業所数	従業者数
総数	1,497	10,851	8,326	1,177	467	1,697	147	1,222	109	1,680	40	1,006	53	4,069
農業	1	31	28	-	-	-	-	-	-	-	1	31	-	-
林業	-	-	-	-	-	-	-	-	-	-	-	-	-	-
漁業	-	-	-	-	-	-	-	-	-	-	-	-	-	-
鉱業	-	-	-	-	-	-	-	-	-	-	-	-	-	-
建設業	131	921	643	54	61	252	21	190	13	207	1	33	3	185
製造業	325	3,320	2,630	238	89	367	44	390	39	622	12	313	21	1,390
電気・ガス・熱供給・水道業	3	66	66	-	-	-	1	7	-	-	1	28	1	31
運輸・通信業	31	450	408	3	12	46	4	31	6	107	2	52	3	211
卸売・小売・飲食店	544	2,487	1,535	618	134	481	28	224	22	318	11	250	7	596
金融・保険業	14	179	172	6	1	3	2	17	5	73	-	-	2	80
不動産業	19	74	50	17	1	3	3	24	-	-	1	30	-	-
サービス業	412	3,005	2,476	241	158	525	43	330	24	353	9	218	13	1,338
公務	17	318	318	-	11	20	1	9	-	-	2	51	3	238

資料：事業所・企業統計調査

# 6 工 業

## 1 工業の推移

各年12月31日現在

	事業所数	従業者数	製造品出荷額等(万円)	1工場当り製造品 出荷額(万円)	従業者1人当り 製造品出荷額(万円)
平成8年	304	3,014	5,651,629	18,591	1,875
平成9年	283	2,900	5,624,105	19,873	1,939
平成10年	301	2,940	5,295,426	17,593	1,801
平成11年	289	2,762	4,866,579	16,839	1,762
平成12年	272	2,675	5,113,767	18,801	1,912
平成15年	233	2,650	5,205,409	22,341	1,964
食料品	14	195	337,274	24,091	1,730
飲料・飼料	5	41	84,279	16,856	2,056
繊維	14	76	49,616	3,544	653
衣服	37	327	431,538	11,663	1,320
木材	10	68	75,988	7,599	1,117
家具・装備品	7	50	70,179	10,026	1,404
パルプ・紙	10	181	422,187	42,219	2,333
出版・印刷	6	33	17,945	2,991	544
化学	20	587	1,513,799	75,690	2,579
石油・石炭	-	-	-	-	-
プラスチック	19	294	591,455	31,129	2,012
ゴム製品	36	200	192,310	5,342	962
なめし革	3	29	37,004	12,335	1,276
窯業・土石	9	79	207,853	23,095	2,631
鉄鋼	1	×	×	×	×
非鉄金属	4	118	358,852	89,713	3,041
金属製品	9	76	125,817	13,980	1,655
一般機械	8	65	68,887	8,611	1,060
電気機械	3	104	488,856	162,952	4,701
輸送用機械	2	×	×	×	×
精密機械	-	-	-	-	-
その他	16	113	127,710	7,982	1,130

資料:工業統計調査

## 2 事業所数・従業員数・製造品出荷額

各年12月31日現在

	事業所数	常用労働者			個人事業主・家族従業員			合計	現金給与総額 (万円)	原材料使用額等 (万円)	製造品出荷額 (万円)	加工賃収入 (万円)	修理料収入 (万円)	合計 (万円)	
		男	女	計	男	女	計								
平成8年	304	1,526	1,079	2,605	225	184	409	3,014	1,008,749	3,189,809	5,478,355	172,318	956	5,651,629	
平成9年	283	1,450	1,092	2,542	200	158	358	2,900	1,000,355	3,140,729	5,456,424	166,020	1,661	5,624,105	
平成10年	301	1,472	1,083	2,555	219	166	385	2,940	965,931	2,983,907	5,081,107	211,814	2,502	5,295,423	
平成11年	289	1,362	1,038	2,400	209	153	362	2,762	923,696	2,660,480	4,605,305	258,927	2,347	4,866,579	
平成12年	272	1,341	999	2,340	198	137	335	2,675	905,648	2,849,223	4,865,185	245,535	3,047	5,113,767	
平成15年	233	1,390	1,013	2,403	154	93	247	2,650	834,985	2,927,241	4,977,808	227,046	555	5,205,409	
食料品	14	86	93	179	10	6	16	195	52,715	210,462	291,396	45,878	-	337,274	
飲料・飼料	5	27	14	41	-	-	-	41	14,555	38,855	84,119	160	-	84,279	
繊維	14	26	34	60	8	8	16	76	11,961	29,687	27,289	22,327	-	49,616	
衣服	37	93	185	278	29	20	49	327	70,616	187,525	386,677	44,861	-	431,538	
木材	10	32	19	51	12	5	17	68	13,080	57,581	73,453	2,535	-	75,988	
家具・装備品	7	31	9	40	7	3	10	50	16,060	45,479	70,073	106	-	70,179	
パルプ・紙	10	89	82	171	7	3	10	181	62,934	255,186	419,277	2,910	-	422,187	
出版・印刷	6	8	16	24	6	3	9	33	6,251	5,837	5,400	12,545	-	17,945	
化学	20	347	239	586	1	-	1	587	237,890	997,820	1,483,259	30,540	-	1,513,799	
石油・石炭	-	-	-	-	-	-	-	-	-	-	-	-	-	-	-
プラスチック	19	188	88	276	10	8	18	294	92,463	219,683	578,142	13,313	-	591,455	
ゴム製品	36	77	68	145	30	25	55	200	33,238	110,221	191,960	350	-	192,310	
なめし革	3	16	8	24	3	2	5	29	9,530	18,600	37,004	-	-	37,004	
窯業・土石	9	63	11	74	4	1	5	79	30,348	127,525	207,853	-	-	207,853	
鉄鋼	1	x	x	x	x	x	x	x	x	x	x	x	x	x	x
非鉄金属	4	89	29	118	-	-	-	118	62,347	134,577	358,852	-	-	358,852	
金属製品	9	51	13	64	9	3	12	76	22,625	51,755	97,931	27,886	-	125,817	
一般機械	8	47	11	58	6	1	7	65	25,561	18,079	61,098	7,234	555	68,887	
電気機械	3	73	31	104	-	-	-	104	43,420	346,464	488,856	-	-	488,856	
輸送用機械	2	x	x	x	x	x	x	x	x	x	x	x	x	x	x
精密機械	-	-	-	-	-	-	-	-	-	-	-	-	-	-	-
その他	16	44	56	100	9	4	13	113	27,998	71,094	113,303	14,407	-	127,710	

資料:工業統計調査

## 3 従業者規模別事業所数等

平成15年12月31日現在

	総数			1～3人			4～9人			10～19人			20～29人			30人以上		
	事業所数	従業者数	製造品出荷額(万円)	事業所数	従業者数	製造品出荷額(万円)	事業所数	従業者数	製造品出荷額(万円)	事業所数	従業者数	製造品出荷額(万円)	事業所数	従業者数	製造品出荷額(万円)	事業所数	従業者数	製造品出荷額(万円)
食料品	14	195	337,274	5	12	2,967	4	23	12,980	1	x	x	2	x	x	2	x	x
飲料・飼料	5	41	84,279	1	x	x	1	x	x	3	32	54,664	-	-	-	-	-	-
繊維	14	76	49,616	7	15	3,031	5	27	31,188	1	x	x	1	x	x	-	-	-
衣服	37	327	431,538	17	36	11,703	12	73	83,297	4	52	65,408	2	x	x	2	x	x
木材	10	68	75,988	4	10	5,280	3	15	7,379	2	x	x	1	x	x	-	-	-
家具・装備品	7	50	70,179	4	9	5,291	2	x	x	-	-	-	1	x	x	-	-	-
パルプ・紙	10	181	422,187	1	x	x	6	29	14,513	1	x	x	-	-	-	2	x	x
出版・印刷	6	33	17,945	2	x	x	3	15	7,600	1	x	x	-	-	-	-	-	-
化学	20	587	1,513,799	1	x	x	9	56	90,089	4	55	94,543	1	x	x	5	450	1,312,819
石油・石炭	-	-	-	-	-	-	-	-	-	-	-	-	-	-	-	-	-	-
プラスチック	19	294	591,455	6	15	4,571	4	21	6,850	6	82	137,117	2	x	x	1	x	x
ゴム製品	36	200	192,310	18	42	30,235	11	59	53,132	6	78	81,343	1	x	x	-	-	-
なめし革	3	29	37,004	-	-	-	1	x	x	2	x	x	-	-	-	-	-	-
窯業・土石	9	79	207,853	2	x	x	3	15	26,819	4	62	179,354	-	-	-	-	-	-
鉄	1	x	x	-	-	-	1	x	x	-	-	-	-	-	-	-	-	-
非鉄金属	4	118	358,852	1	x	x	-	-	-	1	x	x	1	x	x	1	x	x
金属製品	9	76	125,817	2	x	x	5	27	22,370	1	x	x	1	x	x	-	-	-
一般機械	8	65	68,887	2	x	x	3	20	20,502	3	41	46,682	-	-	-	-	-	-
電気機械	3	104	488,856	-	-	-	1	x	x	-	-	-	1	x	x	1	x	x
輸送用機械	2	x	x	-	-	-	2	x	x	-	-	-	-	-	-	-	-	-
精密機械	-	-	-	-	-	-	-	-	-	-	-	-	-	-	-	-	-	-
その他	16	113	127,710	9	19	13,078	3	14	16,846	3	41	51,086	-	-	-	1	x	x
総数	233	2,650	5,205,409	82	175	86,735	79	443	444,663	43	571	894,439	14	333	819,104	15	1,128	2,960,468

資料：工業統計調査

## 7 商 業



## 1 商業の推移

各年7月1日現在

	平成9年			平成14年		
	商店数	従業者数	年間商品販売額(万円)	商店数	従業者数	年間商品販売額(万円)
総数	427	1,656	2,657,665	425	1,868	3,151,966
卸売業	41	248	579,037	42	224	798,627
小売業	386	1,408	2,078,628	383	1,644	2,353,339

資料: 商業統計調査

## 2 飲食店

各年10月1日現在

	商店数	従業者数	年間商品販売額等(万円)
昭和61年総数	95	260	86,749
平成4年総数	71	263	109,862
一般食堂	13	42	21,216
日本料理店	1	37	12,000
西洋料理店	1	11	3,500
中華料理店	7	26	12,150
そば・うどん店	4	23	16,050
すし店	5	36	13,850
喫茶室	27	62	21,976
その他の一般飲食店	13	26	9,120

資料: 商業統計調査

3 商店数・従業者数・年間商品販売額など

平成14年7月1日現在

産業分類	商店数(店)		従業者数 (人)	年間商品販売額(万円)	修理料・サービス料 仲立手数料 (万円)	商品手持額 (万円)	売場面積 (㎡)
	法人	個人					
計	425	59	1,868	3,151,966	75,754	317,338	25,679
卸売業	42	13	224	798,627	5,680	65,430	-
小売業	383	46	1,644	2,353,339	70,074	251,908	25,679
491 各種商品卸売業	1	1	7	x	-	x	-
501 繊維品卸売業	3	-	5	5,381	-	2,000	-
502 衣服・身の回り品卸売業	7	1	40	36,050	600	8,650	-
511 農畜産物・水産物卸売業	3	2	29	x	-	x	-
512 食料・飲料卸売業	5	2	26	x	694	x	-
521 建築材料卸売業	5	-	17	x	x	x	-
522 化学製品卸売業	1	1	6	x	x	x	-
523 鉱物・金属材料卸売業	1	-	5	x	x	x	-
524 再生资源卸売業	-	-	-	-	-	-	-
531 一般機械器具卸売業	1	1	6	x	x	x	-
532 自動車卸売業	1	1	21	x	x	x	-
533 電気機械器具卸売業	-	-	-	-	-	-	-
539 その他の機械器具卸売業	-	-	-	-	-	-	-
541 家具・建具・じゅう器等卸売業	-	-	-	-	-	-	-
542 医薬品・化粧品等卸売業	10	4	53	187,550	-	30,745	-
549 他に分類されない卸売業	4	-	9	12,400	50	3,500	-
551 百貨店・総合スーパー	-	-	-	-	-	-	-
559 その他の各種商品小売業	-	-	-	-	-	-	-
561 呉服・服地・寝具小売業	11	2	24	22,920	-	10,351	742
562 男子服小売業	4	-	8	3,600	200	2,700	165
563 婦人・子供服小売業	17	2	205	862,007	100	81,617	849
564 靴・履物小売業	6	-	9	x	-	x	x
569 その他の織物・衣服・身の回り品小売業	3	-	5	x	-	x	x
571 各種食品小売業	8	2	204	410,150	42,859	19,729	6,499
572 酒小売業	36	1	78	64,037	515	7,386	1,346
573 食肉小売業	7	-	18	12,263	-	545	206
574 鮮魚小売業	5	-	13	10,869	-	560	236
575 野菜・果実小売業	9	2	26	31,242	-	622	482
576 菓子・パン小売業	22	2	56	31,712	2	1,798	534
577 米穀類小売業	8	-	20	10,879	-	1,056	422
579 その他の飲食料品小売業	45	4	262	167,070	1,083	7,310	2,158
581 自動車小売業	8	3	45	x	x	x	x
582 自転車小売業	1	-	1	x	x	x	x
591 家具・建具・畳小売業	15	3	75	129,083	200	27,388	4,612
592 機械器具小売業	22	4	56	42,725	3,070	6,035	648
599 その他のじゅう器小売業	10	2	45	67,430	6,731	15,805	1,333
601 医薬品・化粧品小売業	41	3	78	64,979	204	14,108	919
602 農耕用品小売業	7	2	23	34,379	-	6,884	684
603 燃料小売業	25	8	154	186,323	-	10,614	617
604 書籍・文房具小売業	20	1	125	48,493	4,845	4,049	326
605 スポーツ用品・がん具・娯楽用品・楽器小売業	5	1	11	16,138	-	3,102	294
606 写真機・写真材料小売業	2	-	6	x	-	x	x
607 時計・眼鏡・光学機械小売業	3	1	7	6,124	-	1,249	307
609 他に分類されない小売業	43	3	90	x	5,725	x	x

資料：商業統計調査

## 8 建設・住宅

## 1 都市公園

(単位：m<sup>2</sup>)

年 度	総 数		住区基幹公園		都市基幹公園		その他の公園		1人当りの 都市公園面積
	園数	面 積	園数	面 積	園数	面 積	園数	面 積	
平成10年	14	151,713	13	24,713	1	127,000	-	-	4.2
平成11年	14	151,713	13	24,713	1	127,000	-	-	4.2
平成12年	14	151,713	13	24,713	1	127,000	-	-	4.2
平成13年	14	151,693	13	24,693	1	127,000	-	-	4.3
平成14年	14	151,693	13	24,693	1	127,000	-	-	4.3
平成15年	20	185,284	15	46,756	1	127,000	4	11,528	5.5
平成16年	20	185,284	15	46,756	1	127,000	4	11,528	5.6

資料：都市計画課

## 2 公 的 住 宅

	平成13年度	平成14年度	平成15年度	平成16年度
総 戸 数	2,061	2,073	2,117	2,104
市 営 住 宅	618	609	614	601
改 良 住 宅	812	833	872	872
県 営 住 宅	551	551	551	551
雇用促進住宅	80	80	80	80

資料：市住宅課・奈良県住宅供給公社・県雇用保険課

## 3 下 水 道

年度	全 体 計 画		整 備 済		
	計画面積(ha)	計画人口(人)	面積(ha)	管路延長(m)	処理人口(人)
10	3,215	49,000	146.80	28,042	8,364
11	3,215	49,000	170.38	33,666	8,580
12	3,215	49,000	194.78	38,975	8,801
13	3,215	49,000	206.78	42,293	9,459
14	3,215	49,000	246.28	50,202	10,433
15	3,215	49,000	261.64	54,180	11,135
16	3,215	49,000	273.98	56,432	11,942

資料：下水道課

## 4 課税家屋の棟数・床面積

(木造)

各年1月1日現在

	平成14年		平成15年		平成16年		平成17年	
	棟数	床面積(m <sup>2</sup> )	棟数	床面積(m <sup>2</sup> )	棟数	床面積(m <sup>2</sup> )	棟数	床面積(m <sup>2</sup> )
総数	20,844	1,608,871	20,773	1,612,618	20,626	1,609,069	20,540	1,612,270
専用住宅	11,965	1,244,994	11,978	1,250,912	11,932	1,250,489	11,938	1,256,084
併用住宅	364	47,252	352	45,463	351	45,625	353	45,809
農家住宅	5	709	5	709	5	709	5	709
付属家	6,957	194,727	6,867	192,734	6,770	190,849	6,679	188,569
共同住宅・ 寄宿舍	46	10,766	45	10,498	45	10,498	45	10,498
旅館・料亭 ホテル	15	1,473	15	1,473	15	1,473	15	1,473
事務所・ 銀行・店舗	149	8,693	162	9,719	164	9,961	163	9,887
劇場・病院	27	2,237	23	1,894	23	1,894	23	1,894
浴場	7	452	7	452	7	452	7	452
工場・倉庫	825	80,182	837	81,420	838	79,976	837	79,785
土蔵	484	17,386	482	17,344	476	17,143	475	17,110

(非木造)

	平成14年		平成15年		平成16年		平成17年	
	棟数	床面積(m <sup>2</sup> )	棟数	床面積(m <sup>2</sup> )	棟数	床面積(m <sup>2</sup> )	棟数	床面積(m <sup>2</sup> )
総数	4,492	645,396	4,602	660,237	4,614	660,404	4,666	675,793
アパート・ 住宅	1,863	189,646	1,888	195,403	1,880	195,272	1,885	197,491
その他	2,629	455,750	2,714	464,834	2,734	465,132	2,781	478,302

資料：税務課「概要調書」

## 5 道路と橋梁

## 道 路

平成17年3月31日現在

	国 道	県 道	市 道	合 計
道路延長	25,775m	39,514m	429,223m	494,512m
道路面積	246,107m <sup>2</sup>	289,051m <sup>2</sup>	1,779,239m <sup>2</sup>	2,314,397m <sup>2</sup>
舗装率	100.0%	100.0%	64.0%	-

## 橋 梁

平成17年3月31日現在

総 数		国 道		県 道		市 道	
個 数	延 長	個数	延 長	個数	延 長	個数	延 長
382	3,683m	35	933m	40	753m	307	1,997m

資料：市管理課・高田土木事務所・奈良国道事務所

## 9 電気・ガス・上水道

## 1 電灯・電力の状況

種 別		平成13年度	平成14年度	平成15年度	平成16年度
需 要 口 数	総 数	22,095	21,989	21,974	21,843
	電 灯	19,245	19,254	19,366	19,300
	電 力	2,745	2,654	2,608	2,543
	そ の 他	105	81	-	-
消 費 量 <small>千キロ ワット時</small>	総 数	181,160	187,194	198,660	200,272
	電 灯	69,261	71,113	68,873	71,324
	電 力	110,316	112,212	129,787	128,948
	そ の 他	1,583	3,869	-	-

資料:関西電力(株)

## 2 給水人口・配水量

		平成14年度	平成15年度	平成16年度
給水人口(人)	上 水 道	31,148	31,160	30,670
	簡易水道	1,585	1,607	1,433
	計	32,733	32,767	32,103
普及率(%)		94.6	94.7	96.9
給水戸数(戸)	上 水 道	11,176	11,234	11,666
	簡易水道	433	439	417
	計	11,609	11,673	12,083
配水量(m <sup>3</sup> )	上 水 道	3,812,047	3,844,205	3,947,615
	簡易水道	159,212	157,569	139,876
	計	3,971,259	4,001,774	4,087,491
給水量(m <sup>3</sup> )	上 水 道	3,235,927	3,248,346	3,292,791
	簡易水道	146,475	135,509	128,686
	計	3,382,402	3,383,855	3,421,477
1人当り年間 使用水量 (m <sup>3</sup> )	上 水 道	122.38	123.37	128.71
	簡易水道	100.45	98.05	97.61
	計	121.32	122.13	127.32

資料:水道局



## 10 運輸・通信

## 1 自動車登録台数

		平成13年度	平成14年度	平成15年度	平成16年度	
総数		30,500	30,327	29,565	29,351	
自動車	乗用車	普通	4,185	4,241	4,275	4,304
		小型	7,248	7,078	6,808	6,731
	トラック	普通	1,055	1,023	1,021	1,031
		小型	1,582	1,510	1,403	1,382
	バス		29	27	30	34
	特殊自動車		550	560	526	575
	軽自動車		8,974	9,255	9,077	9,236
	その他		292	292	336	303
原動機付自転車		6,585	6,341	6,089	5,755	

資料：近畿運輸局奈良陸運支局・税務課

## 2 鉄道乗車人員

(単位：千人)

J R	平成11年度	平成12年度	平成13年度	平成14年度	平成15年度
市内駅数	4	4	4	4	4
乗車人員(千人)	886	910	905	816	783

(単位：千人)

私鉄	平成11年度	平成12年度	平成13年度	平成14年度	平成15年度
市内駅数	3	3	3	3	3
乗車人員(千人)	1,944	1,868	1,797	1,686	1,648

資料：奈良県統計年鑑

## 3 電話施設状況

年 度	加入電話	公衆電話
平成 1 1 年度	16,644	188
平成 1 2 年度	16,569	186
平成 1 3 年度	10,537	190
平成 1 4 年度	13,759	151
平成 1 5 年度	16,187	121
平成 1 6 年度	15,946	109

資料：NTT西日本奈良支店

## 4 郵便施設・郵便物取扱状況

年 度	郵 便 局		郵 便 物 (千通)			
	普 通	特 定	内 国 通 常		内 国 小 包	
			引 受	配 達	引 受	配 達
平成 1 2 年度	1	8	2,460	4,708	13	47
平成 1 3 年度	1	8	2,234	4,989	14	57
平成 1 4 年度	1	8	4,004	4,908	11	57
平成 1 5 年度	1	8	3,953	4,917	11	51
平成 1 6 年度	1	8	2,147	4,644	6	56

資料：御所郵便局

## 11 金 融

## 1 金融機関

年 度	普通銀行	相互銀行	信用金庫	信用組合	農業協同組合
平成13年	4	-	-	-	7
平成14年	4	-	-	-	7
平成15年	4	-	-	-	5
平成16年	3	-	-	-	5

## 2 金融機関預金・貸出金

(単位：百万円)

年 度	預 金 総 額	貸 出 金
平成12年	128,813	81,116
平成13年	125,518	77,791
平成14年	125,291	76,498
平成15年	122,824	76,721
平成16年	122,854	75,811

資料：市内各金融機関（農業協同組合を除く）

## 12 労働・社会保障

## 1 国民健康保険加入状況

年 度	平成12年度	平成13年度	平成14年度	平成15年度	平成16年度
総 数	13,710	13,684	13,780	13,864	13,878
一般被保険者	8,819	8,574	8,588	8,607	8,590
退職被保険者	1,266	1,324	1,375	1,633	1,805
老人保健医療 給付対象者	3,625	3,786	3,817	3,624	3,483
世 帯 数	6,415	6,512	6,590	6,736	6,779

資料:市民課

## 2 国民健康保険給付状況

年 度	療養の給付等				医療の給付等	
	一般		退職者		老健	
	件数	費用額(千円)	件数	費用額(千円)	件数	費用額(千円)
12	68,801	1,815,898	16,456	485,321	58,571	2,387,494
13	66,321	1,814,217	17,466	471,022	63,054	2,741,022
14	63,444	1,622,693	17,730	439,146	65,856	2,806,771
15	75,411	1,948,607	23,383	582,119	75,552	2,966,290
16	78,453	1,946,214	26,462	640,061	75,008	2,821,773

資料:市民課

年 度	その他の給付					
	高額療養費(一般+退職者)		出産育児一時金(助産費)		葬 祭 費	
	件 数	金 額(千円)	件 数	金 額(千円)	件 数	金 額(千円)
12	1,922	174,907	60	18,000	192	3,840
13	1,961	194,328	49	14,700	210	4,200
14	1,852	177,795	53	15,900	258	5,160
15	2,040	214,787	51	15,300	227	4,540
16	2,389	209,980	47	14,100	265	5,300

資料:市民課

## 3 国民年金加入被保険者数

年 度	総 数(人)	強制加入(人)		任意加入(人)
		第1号被保険者	第3号被保険者	任意加入被保険者
平成13年度	9,496	6,670	2,746	80
平成14年度	9,410	6,650	2,669	91
平成15年度	9,247	6,562	2,599	86
平成16年度	9,059	6,418	2,538	103

資料:市民課

## 4 福祉年金受給権者数

年 度	総 数(人)	老齢福祉(人)	20才前障害・ 福祉裁定替 (人)
平成13年度	345	71	274
平成14年度	325	54	271
平成15年度	307	43	264
平成16年度	289	30	259

資料:市民課

注:老齢福祉には支給停止者は含まず。

## 5 拠出年金受給権者数

年 度	総 数	老 齢	障害	遺族基礎	母子	遺児	寡婦	死亡一時金
平成13年度	7,378	6,998	242	86	1	0	34	17
平成14年度	7,598	7,219	241	91	1	0	36	10
平成15年度	7,763	7,402	231	89	0	0	33	8
平成16年度	7,967	7,602	235	88	0	0	30	12

資料:市民課

注:寡婦については、停止者および60歳未満は含まず。



## 6 身体障害者手帳交付者数

年 度	総 数	視覚障害	聴覚平衡機能障害	言語機能障害	肢体不自由	内部障害
平成12年度	1,549	201	185	21	833	309
平成13年度	1,598	204	191	21	867	315
平成14年度	1,637	204	190	18	886	339
平成15年度	1,710	203	182	20	937	368
平成16年度	1,750	184	202	19	949	396

資料:福祉課

## 7 敬老会招待者数

(70才以上)

年	平成10年	平成11年	平成12年	平成13年	平成14年	平成15年	平成16年
総数	5,293	5,203	5,439	5,619	5,961	5,945	6,341

資料:健康増進課

## 8 生活保護状況

項 目		平成13年度	平成14年度	平成15年度	平成16年度	
被保護実世帯数		495	503	521	503	
被保護実人員		787	803	837	798	
保護率(%)		22.78	23.43	25.26	24.47	
保護費総額(千円)		1,085,987	1,188,429	1,179,116	1,216,423	
扶助別人員および保護費	生活扶助	延 人 員	8,334	8,780	9,010	8,920
		保護費(千円)	381,654	404,363	410,728	399,816
	医療扶助	延 人 員	6,665	7,207	7,391	7,442
		保護費(千円)	633,752	709,941	693,126	730,059
	住宅扶助	延 人 員	6,204	6,621	6,895	6,892
		保護費(千円)	38,677	43,586	44,968	46,892
	教育扶助	延 人 員	1,207	1,249	1,348	1,349
		保護費(千円)	8,764	9,193	9,628	9,744
	出産扶助	延 人 員	1	-	-	-
		保護費(千円)	354	-	-	-
	生業扶助	延 人 員	-	1	-	-
		保護費(千円)	-	63	-	-
	葬祭扶助	延 人 員	13	14	6	12
		保護費(千円)	1,830	2,222	761	1,732
	行路浮浪者 交通費扶助	延 人 員	84	68	64	56
		保護費(千円)	42	34	32	28
	施設収容 委託費	延 人 員	12	12	24	24
		保護費(千円)	2,126	2,016	3,592	3,779
介護扶助	延 人 員	821	1,034	1,146	1,353	
	保護費(千円)	18,788	17,011	16,281	24,373	

資料:福祉課

## 9 老人福祉センター利用者数

年 月	計	男	女
平成16年 4月	2,125	1,489	636
5月	2,453	1,452	1,001
6月	2,657	1,688	969
7月	2,839	1,673	1,166
8月	2,570	1,592	978
9月	2,465	1,502	963
10月	2,243	1,441	802
11月	2,380	1,486	894
12月	2,388	1,453	935
平成17年 1月	2,084	1,268	816
2月	2,241	1,429	812
3月	2,272	1,303	969
合 計	28,717	17,776	10,941

資料:老人福祉センター

## 10 職業紹介

	平成15年度	平成16年度												
		総数	4	5	6	7	8	9	10	11	12	1	2	3
前月より繰越された有効求職者数	793	545	56	58	56	54	62	39	29	31	38	39	43	40
新規求職申込件数	466	355	42	28	39	33	20	18	20	34	24	33	22	42
月間有効求職者数	1,259	900	98	86	95	87	82	57	49	65	62	72	65	82
紹介件数	442	330	24	17	39	26	26	27	22	31	19	26	29	44
就職件数	86	96	12	6	9	4	8	3	5	12	9	7	8	13
求職相談	2,517	1,869	209	161	203	183	161	152	119	145	135	129	110	162
電話・閲覧のみ	517	589	56	35	52	58	47	61	41	37	26	36	65	75

資料:御所市高年齢者職業相談室

# 1 1 産業振興センター利用状況

	平成13年度		平成14年度		平成15年度		平成16年度	
	施設数	職員数	施設数	職員数	施設数	職員数	施設数	職員数
総数	12(2)	129(34)	138	130	161	203		
主催事業	12(2)	133(42)	9,558	11,928	11,271	7,683		
社会教育団体	12(2)	134(44)	77	53	66	68		
役所関係	12(2)	138(48)	7,083	7,270	6,965	3,732		
一般団体	12(2)	126(48)	5	1	1	1		
			394	150	150	100		
			4	9	17	33		
			310	468	265	248		
			52	67	77	101		
			1,771	4,040	3,891	3,603		

資料：産業振興センター

# 1 2 社会福祉施設

年度	児童福祉施設																			
	保育所				母子寮				養護施設				障害児福祉施設				その他の施設			
	施設数	定員	職員数	施設数	定員	職員数	施設数	定員	職員数	施設数	定員	職員数	施設数	定員	職員数	施設数	定員	職員数		
12	12(2)	960(240)	129(34)	1(1)	30(30)	7(7)	-	-	-	-	-	-	-	-	-	-	-	-		
13	12(2)	960(240)	133(42)	1(1)	30(30)	7(7)	-	-	-	-	-	-	-	-	-	-	-	-		
14	12(2)	960(240)	134(44)	1(1)	30(30)	7(7)	-	-	-	-	-	-	-	-	-	-	-	-		
15	12(2)	960(240)	138(48)	1(1)	30(30)	7(7)	-	-	-	-	-	-	-	-	-	-	-	-		
16	12(2)	960(240)	126(48)	1(1)	30(30)	7(7)	-	-	-	-	-	-	-	-	-	-	-	-		

年度	老人福祉施設				その他の施設				
	施設数	定員	職員数	施設数	定員	職員数	施設数	定員	職員数
12	4(3)	390(240)	196(191)	7	-	-	7	-	7
13	4(3)	405(255)	180(175)	7	-	-	7	-	7
14	4(3)	405(255)	221(216)	7	-	-	7	-	7
15	4(3)	405(255)	228(223)	7	-	-	7	-	7
16	5(4)	405(255)	236(231)	7	-	-	7	-	7

資料：福祉課・健康増進課（ ）は民営

## 13 保健・衛生

## 1 予防接種者数

	平成12年度	平成13年度	平成14年度	平成15年度	平成16年度
総 数	4,138	6,002	6,832	7,377	7,368
三 種 混 合	1,003	1,100	1,080	1,151	812
ポ リ オ	677	520	522	427	412
ツベルクリン	241	251	196	185	286
B C G	220	230	189	177	284
日 本 脳 炎	1,106	1,239	1,266	1,087	934
高 齢 者 インフルエンザ	-	2,014	2,925	3,706	3,918
ジ フ テ リ ア	273	164	165	221	263
麻 し ん	289	233	237	223	227
風 し ん	329	251	252	200	232

資料:健康増進課

## 2 休日夜間診療所利用者数

	平成13年度	平成14年度	平成15年度	平成16年度
総 数	603	711	528	506
内 科	234	291	185	177
外 科	21	11	8	2
小 児 科	313	378	306	287
そ の 他	35	31	29	40

資料:健康増進課

## 3 医療施設数及び医療従事者数

年 度	医療施設数					医療従事者数		
	葛城保健所	病 院		診療所	歯科診療所	医 師	歯科医師	薬剤師
		施設	病床					
平成11年度	1	2	744	27	17	69	18	16
平成12年度	1	2	744	27	18	71	19	17
平成13年度	1	2	744	27	18	71	19	17
平成14年度	1	2	744	25	18	81	18	16
平成15年度	1	2	744	25	18	81	18	16
平成16年度	1	2	744	24	18	77	18	15

資料:健康増進課

## 4 特定死因別死亡者数

	平成11年度	平成12年度	平成13年度	平成14年度	平成15年度	平成16年度
死 亡 者 総 数	364	348	349	394	366	426
悪 性 新 生 物	97	101	103	94	103	126
脳 血 管 疾 患	43	30	24	32	31	24
心 疾 患	81	68	70	91	67	90
肺炎及び気管支炎	43	49	53	59	64	74
肝疾患及び肝硬変	5	8	8	9	15	11
胃及び十二指腸潰瘍	-	-	-	-	-	-
高 血 圧 性 疾 患	3	-	-	-	-	-
老 衰	6	6	9	6	11	9
事 故	7	16	11	12	13	4
自 殺	3	3	3	6	5	3
糖 尿 病	4	2	1	-	2	-
腎 疾 患	12	10	9	12	8	13
そ の 他	60	55	58	73	47	72

資料:健康増進課

## 5 年 齡 別 死 因 状 況

平成16年度

死因	悪性新生物	脳血管疾患	心疾患	肺炎気管支炎	不慮の事故	老衰	自殺	肝疾患	高血圧	腎疾患	糖尿病	その他	不明	計
年齢														
0～9歳		1										1		2
10～19歳														0
20～29歳												1		1
30～39歳	2													2
40～44歳	1	1	1					1				1	1	6
45～49歳	3		1									1		5
50～54歳	7	2					1							10
55～59歳	3		3		1							2	3	12
60～64歳	12											2		14
65～69歳	16	2	7	6	1			3		1		5	1	42
70歳以上	82	18	78	68	2	9	2	7		12		38	16	332
男	74	10	37	38	2	1	1	5		5		28	13	214
女	52	14	53	36	2	8	2	6		8		23	8	212
計	126	24	90	74	4	9	3	11	0	13	0	51	21	426

資料:健康増進課

## 6 健康教室

平成16年度

		開催回数	参加延人員
集団健康教育	歯周疾患	2	97
	骨粗鬆症	2	771
	病態別	28	278
	一般	209	2,380
介護家族		-	-
計		241	3,526

## 7 健康相談

平成16年度

		開催回数	被指導延人員
重点健康相談	高血圧	3	45
	高脂血症	3	45
	糖尿病	4	45
	歯周疾患	4	83
	骨粗鬆症	4	291
	病態別	4	89
介護家族健康相談		-	-
総合健康相談		60	1,158
計		82	1,756

## 8 各種検診受診状況

年度	胃 癌		子宮癌		乳 癌		基本健診 個別	訪問診査	大腸癌	肺がん 結核検診
	集団	個別	集団	個別	集団	個別				
平成14年度	436	132	346	280	453	288	903	0	359	173
平成15年度	433	127	461	284	514	249	877	0	348	569
平成16年度	420	138	414	276	252	193	881	0	372	537

## 9 訪問指導

年度		要指導者	閉じこもり 予防	介護家族者	寝たきり者	痴呆性老人	その他	精神 (再掲)	計
平成14年度	延人員	15	8	2	10	4	21	-	60
平成15年度	延人員	21	3	1	5	-	16	14	46
平成16年度	延人員	8	3	4	5	1	12	2	33

資料: 健康増進課



## 10 母子保健事業実施状況(延べ人員)

年 度	4ヶ月児 健診	乳児相談	1.6歳児 健診	3.6歳児 健診	新生児 産婦訪問		はみがき 教室	すくすく 相談	母子訪問 指導
					新生児	産婦			
平成14年度	204	295	218	216	84	78	257	29	199
平成15年度	206	348	186	201	52	52	116	29	176
平成16年度	186	360	181	188	55	54	246	28	241

## 11 肺がん・結核検診年次別推移

校 区	平成14年度	平成15年度	平成16年度
秋 津	50	37	39
吐 田 郷	54	54	33
御 所	98	133	124
忍 海	49	37	30
葛 城	87	73	46
大 正	174	186	138
葛	112	102	54
掖 上	70	79	73
計	694	701	537

資料:健康増進課

## 12 公害苦情件数

	平成12年度	平成13年度	平成14年度	平成15年度	平成16年度
総数	37	25	13	29	30
大気汚染	4	1	1	4	4
水質汚濁	9	3	5	5	4
土壌汚染	-	-	-	-	-
騒音	1	3	-	3	1
振動	-	-	-	-	-
悪臭	3	3	1	3	5
その他	20	15	6	14	16

資料:環境政策課

## 13 し尿処理状況

	平成12年度	平成13年度	平成14年度	平成15年度	平成16年度
総人口	34,961	34,544	34,085	33,654	33,128
浄化槽人口	10,259	10,398	10,779	16,867	14,998
し尿収集人口	20,686	20,004	18,548	11,697	12,445
自家処理人口	515	258	155	33	13
公共下水道人口	3,501	3,884	4,603	5,057	5,672
年間総処理(kl)	15,600	14,620	14,615	15,303	15,113

資料:環境政策課

## 14 ゴミ処理状況

年 度	総 量(kg)	収集量(kg)	収集量(kg)			持込量(kg)
			可燃ごみ	不燃ごみ	資源ごみ	
平成14年度	12,520,130	8,955,390	7,901,060	493,170	561,160	3,564,740
平成15年度	12,149,350	8,941,750	7,879,180	384,570	678,000	3,207,600
平成16年度	11,849,161	8,731,391	7,691,580	383,941	655,870	3,117,770

資料:環境政策課

## 14 教育 · 文化

## 1 幼稚園（公立）

各年5月1日現在

		平成13年	平成14年	平成15年	平成16年	平成17年
園数		4	4	4	4	4
組数		9	9	8	8	8
教員数		15	16	14	11	11
職員数		0	0	0	0	0
園 児 数	総数	160	167	176	138	124
	男	91	96	86	75	67
	女	69	71	90	63	57
	4才	77	90	83	56	69
	5才	83	77	93	82	55

資料:教育委員会

## 2 小学校

各年5月1日現在

		平成13年	平成14年	平成15年	平成16年	平成17年
学校数		8	8	8	8	7
学級数		84 (14)	85 (14)	70 (15)	70 (14)	79 (15)
教員数		135	139	140	134	130
職員数		8	8	8	8	7
園 児 数	総数	1,854 (23)	1,815 (24)	1,760 (27)	1,657 (26)	1,657 (27)
	男	942 (16)	924 (15)	926 (16)	847 (18)	863 (18)
	女	912 (7)	891 (9)	834 (11)	810 (8)	794 (9)
	1年	295 (3)	290 (4)	260 (4)	279 (2)	256 (2)
	2年	297 (4)	292 (5)	292 (5)	256 (5)	278 (3)
	3年	275 (4)	296 (3)	294 (6)	286 (5)	256 (6)
	4年	359 (7)	268 (4)	294 (3)	286 (6)	286 (5)
	5年	317 (1)	357 (7)	266 (3)	288 (5)	289 (6)
	6年	311 (4)	312 (1)	354 (6)	262 (3)	292 (5)

資料:教育委員会

( )は障害児数

## 3 中 学 校

各年5月1日現在

		平成13年	平成14年	平成15年	平成16年	平成17年
学校数		4	4	4	4	4
学級数		36 (3)	35 (3)	30 (5)	29 (7)	32 (5)
教員数		100	95	96	90	94
職員数		4	4	4	4	4
生徒数	総数	979 (4)	927 (4)	851 (5)	842 (11)	802 (8)
	男	546 (3)	505 (4)	444 (5)	447 (7)	419 (5)
	女	433 (1)	422	407	395 (4)	383 (3)
	1年	311	275 (3)	275 (2)	303 (5)	224 (1)
	2年	339	311	270 (3)	271 (2)	307 (5)
	3年	329 (4)	341 (1)	306	268 (4)	271 (2)

資料:教育委員会

( )は障害児数

## 4 高 等 学 校

各年5月1日現在

		平成13年	平成14年	平成15年	平成16年	平成17年
学校数		3	3	3	3	3
教員数		121	112	101	100	104
生徒数	総数	1,299	1,113	954	1,009	1,168
	男	894	777	705	767	871
	女	405	336	249	242	297
	1年	472	308	314	464	465
	2年	432	403	275	284	439
	3年	395	402	365	261	264

資料:県統計課

## 5 中学校卒業生進路状況

各年5月1日現在

	平成14年	平成15年	平成16年	平成17年
卒業生総数	331	340	307	272
進学者	327	335	297	267
就職者	4	3	4	3
その他	0	2	4	2
進学率(%)	98.8	98.5	96.7	98.2
就職率(%)	1.2	0.9	1.3	1.1

資料:教育委員会

## 6 体育施設利用状況

施設	平成14年度	平成15年度	平成16年度
市民グラウンド	458	582	362
健民グラウンド	355	353	316
健民テニス	358	288	227
市民運動公園	315	365	397
第1グラウンド	128	164	167
第2グラウンド	77	98	119
テニス	110	103	111

資料:教育委員会

## 7 公民館・市民会館利用状況

	公民館			市民会館		
	平成14年度	平成15年度	平成16年度	平成14年度	平成15年度	平成16年度
総計	3,462	2,413	2,847	117	98	87
教育文化				9	1	2
芸能				0	-	-
市主催				16	22	10
映画会				0	1	-
その他				92	74	75

資料:教育委員会

## 8 指定文化財

平成17年

	国指定	県指定	市指定
総数	11 (6)	11	3
史跡	6	2	-
名勝	-	-	-
建造物	3	2	2
彫刻	2 (5)	1	-
美術工芸	-	1	-
考古	- (1)	-	-
民俗資料	-	-	-
有形民俗文化財	-	1	1
無形民俗文化財	-	3	-
書跡	-	-	-
天然記念物	-	1	-

資料:教育委員会

注:( )内は重要美術品



## 15 治安・災害

### 1 犯罪状況

年	総数		凶悪犯		窃盗犯(重要窃盗犯)		粗暴犯			その他		
	発生件数	検挙件数	発生件数	検挙件数	発生件数	検挙件数	発生件数	検挙件数	検挙人員	発生件数	検挙件数	検挙人員
平成12年	532	123	1	1	463	103	10	11	19	58	8	7
平成13年	613	121	1	1	511	98	14	12	16	87	10	11
平成14年	587	175	2	-	480	137	12	10	13	93	28	7
平成15年	527	277	2	2	417	92	2	3	3	106	180	13
平成16年	440	172	2	1	339	147	7	5	8	92	19	12

資料：御所警察署

「凶悪犯」とは殺人、強かん、強かん、放火、強盗

「窃盗犯」とはスリ、「粗暴犯」とは暴行、傷害、脅迫、恐喝をいう。

### 2 交通事故及び安全施設

年	区分	総数	乗用		貨物	二輪	自転車	歩行者	その他	信号基数	横断歩道橋数
			発生件数	死傷者数(死者)							
平成13年	発生件数	208	110	41	54	25	17	-	-	63	2
	死傷者数(死者)	262	133(1)	28	58(1)	26	17	-	-	-	-
平成14年	発生件数	198	141	43	14	0	0	-	-	66	2
	死傷者数(死者)	254	182(2)	54(1)	18	0	0	-	-	-	-
平成15年	発生件数	206	256	78	53	28	16	-	-	67	2
	死傷者数(死者)	259	118	48	49(3)	28(2)	16	-	-	-	-
平成16年	発生件数	187	210	63	49	29	19	-	-	67	2
	死傷者数(死者)	224	114	18	44	29	19(1)	-	-	-	-

資料：御所警察署

### 3 消防

年	火災発生件数	焼失面積		罹災		死傷者	損害	消防従事者		消防車		救急車				
		建物(m <sup>2</sup> )	山林原野(a)	棟数	世帯数			人員	死者	傷者	概価(万円)		御所消防職	消防団員	消防車	緊急出動回数
平成12年	15	1,910	-	20	13	33	0	5	22,238	37	301	243	13	14	2	1,366
平成13年	13	686	-	15	12	31	2	5	57,960	38	296	241	14	13	2	1,424
平成14年	15	1,030	-	14	8	30	1	4	45,220	38	307	240	14	13	2	1,379
平成15年	12	542	-	13	7	22	0	5	53,376	38	301	241	14	13	2	1,405
平成16年	15	1,106	-	23	15	38	1	3	70,107	38	282	234	14	14	2	1,487

資料：中和広域消防組合御所消防署

# 16 財 政

1 市 有 財 産

土 地

(単位:m<sup>2</sup>)

区 分		平成14年度	平成15年度	平成16年度
総	数	1,845,390	1,845,441	1,892,197
行	政 財 産	1,010,059	1,009,000	1,054,308
	市 庁 舎	4,266	4,266	4,266
その他の 行政財産	消 防 施 設	461	461	461
	水 防 施 設	404	404	404
公 共 用 財 産	学 校	148,134	148,134	148,134
	公 営 住 宅	98,421	98,421	98,421
	グ ラ ウ ン ド	17,033	17,033	17,033
	御 所 中 央 公 園	16,200	16,200	16,200
	市 民 運 動 公 園	56,743	56,743	56,743
	市 民 会 館 ・ 公 民 館	9,560	9,560	9,560
	図 書 館 ・ 文 化 ホ ー ル	2,844	2,844	2,844
	学 校 給 食 セ ン タ ー	1,915	1,915	1,915
	産 業 振 興 セ ン タ ー	3,197	3,197	3,197
	老 人 福 祉 セ ン タ ー	6,929	6,929	6,929
	い き い き ラ イ フ セ ン タ ー	3,852	3,852	3,852
	そ の 他 の 施 設	640,100	639,041	684,349
普	通 財 産	835,331	836,441	837,889

資料:財政課

建 物

(単位:m<sup>2</sup>)

区 分		平成15年度			平成16年度		
		木 造	非木造	総 数	木 造	非木造	総 数
総	数	6,362	216,504	222,866	6,362	215,738	222,100
行	政 財 産	6,307	215,089	221,396	6,307	214,323	220,630
	市 庁 舎	-	4,870	4,870	-	4,870	4,870
その他の 行政財産	消 防 施 設	106	897	1,003	106	897	1,003
	水 防 施 設	65	162	227	65	162	227
公 共 用 財 産	学 校	1,005	56,184	57,189	1,005	56,184	57,189
	公 営 住 宅	2,616	25,689	28,305	2,616	24,923	27,539
	市 民 運 動 公 園	-	326	326	-	326	326
	市 民 会 館 ・ 公 民 館	-	5,295	5,295	-	5,295	5,295
	図 書 館 ・ 文 化 ホ ー ル	-	3,234	3,234	-	3,234	3,234
	教 育 委 員 会	-	306	306	-	306	306
	学 校 給 食 セ ン タ ー	-	723	723	-	723	723
	産 業 振 興 セ ン タ ー	-	1,244	1,244	-	1,244	1,244
	老 人 福 祉 セ ン タ ー	12	923	935	12	923	935
		い き い き ラ イ フ セ ン タ ー	-	1,426	1,426	-	1,426
	そ の 他 の 施 設	2,503	113,810	116,313	2,503	113,810	116,313
普	通 財 産	55	1,415	1,470	55	1,415	1,470

資料:財政課

## 2 一般会計予算及び決算

歳 入

(単位:千円)

科 目	平成 1 5 年 度		平成 1 6 年 度	
	予 算 額	決 算 額	予 算 額	決 算 額
市 税	3,318,285	3,338,667	3,308,231	3,303,159
地 方 譲 与 税	135,800	134,524	200,200	200,140
利 子 割 交 付 税	30,000	33,094	42,000	32,107
地 方 消 費 税 交 付 金	232,000	241,548	283,500	268,607
ゴ ル フ 場 利 用 税 交 付 金	25,500	23,641	23,000	28,457
配 当 割 交 付 金	-	-	7,000	9,550
株 式 等 譲 渡 所 得 割 交 付 金	-	-	4,000	8,940
自 動 車 取 得 税 交 付 金	68,700	80,824	78,000	81,987
地 方 特 例 交 付 金	125,900	124,259	121,000	115,470
地 方 交 付 税	5,581,000	5,407,361	5,079,510	5,145,645
交 通 安 全 対 策 特 別 交 付 金	6,000	5,567	6,000	5,308
分 担 金 及 び 負 担 金	137,554	131,709	126,108	111,907
使 用 料 及 び 手 数 料	278,124	274,514	283,453	273,433
国 庫 支 出 金	1,840,259	1,617,329	1,872,153	1,723,347
県 支 出 金	702,106	615,127	613,484	541,019
財 産 収 入	707,849	230,247	304,606	72,549
寄 付 金	5,610	3,033	3,665	24,578
雑 収 入	1,012,079	109,813	1,276,729	94,581
市 債	1,342,200	1,157,700	1,571,600	1,470,300
繰 入 金	196,451	179,082	807,462	474,884
繰 越 金	5,053	5,053	24,127	24,127
合 計	15,750,470	13,713,092	16,035,828	14,010,095

資料: 財政課

## 歳 出

(単位:千円)

科 目	平 成 1 5 年 度		平 成 1 6 年 度	
	予 算 額	決 算 額	予 算 額	決 算 額
議 会 費	226,544	207,347	226,107	218,846
総 務 費	1,889,470	1,804,864	2,159,816	1,886,160
民 生 費	4,051,931	3,885,151	4,097,220	3,894,851
衛 生 費	1,763,870	1,609,812	1,675,476	1,514,631
労 働 費	5,361	4,441	1,467	1,421
農 林 業 費	195,672	186,598	188,000	173,817
商 工 費	108,606	100,302	86,038	82,303
土 木 費	1,587,963	1,327,556	1,178,731	1,109,482
消 防 費	517,715	511,327	531,084	525,035
教 育 費	1,290,418	1,083,285	1,221,988	1,042,869
災 害 復 旧 費	655	655	214	214
公 債 費	3,381,491	3,344,978	3,560,464	3,551,250
繰 上 充 用 金	702,055	702,055	1,079,407	1,079,407
予 備 費	28,719	0	29,816	0
合 計	15,750,470	14,768,371	16,035,828	15,080,286

資料:財政課

## 3 特別会計予算及び決算

歳 入

(単位:千円)

科 目	平成 1 5 年 度		平成 1 6 年 度	
	予 算 額	決 算 額	予 算 額	決 算 額
国 民 健 康 保 険	3,426,071	3,657,936	3,604,173	3,578,206
老 人 保 健 事 業	4,016,336	3,918,814	3,812,594	3,740,325
総 合 開 発 用 地 取 得 事 業	-	-	-	-
学 校 給 食 費	125,660	118,245	114,518	114,518
国 民 宿 舎	109,844	96,497	109,898	93,730
住 宅 新 築 資 金 等 貸 付 金	275,666	277,115	288,063	274,451
下 水 道 事 業	1,574,606	1,062,043	1,341,255	909,323
介 護 保 険	1,935,755	1,851,060	2,094,296	2,017,143
合 計	11,463,938	10,981,710	11,364,797	10,727,696

歳 出

科 目	平成 1 5 年 度		平成 1 6 年 度	
	予 算 額	決 算 額	予 算 額	決 算 額
国 民 健 康 保 険	3,426,071	3,304,816	3,604,173	3,295,157
老 人 保 健 事 業	4,016,336	3,943,688	3,812,594	3,757,423
総 合 開 発 用 地 取 得 事 業	-	-	-	-
学 校 給 食 費	125,660	118,245	114,518	114,518
国 民 宿 舎	109,844	95,923	109,898	93,200
住 宅 新 築 資 金 等 貸 付 金	275,666	263,663	288,063	274,451
下 水 道 事 業	1,574,606	1,047,084	1,341,225	897,269
介 護 保 険	1,935,755	1,848,572	2,094,296	2,017,143
合 計	11,463,938	10,621,991	11,364,767	10,449,161

資料: 財政課

## 4 水道事業会計予算及び決算

## (1)収益の収入及び支出

(単位:千円)

科 目	平成 1 5 年 度		平成 1 6 年 度	
	予 算 額	決 算 額	予 算 額	決 算 額
収益の収入	842,288	792,483	842,113	805,334
上水道事業収益	819,112	765,410	818,645	782,453
営 業 収 益	819,008	765,123	818,541	782,275
営 業 外 収 益	102	287	102	178
特 別 利 益	2	0	2	0
簡易水道事業収益	23,176	27,073	23,468	22,881
営 業 収 益	16,424	20,325	16,518	15,935
営 業 外 収 益	6,750	6,748	6,948	6,946
特 別 利 益	2	0	2	0

収益の支出	863,468	812,934	880,907	835,346
上水道事業費用	807,873	762,302	820,607	779,213
営 業 費 用	744,162	717,810	758,566	736,356
営 業 外 費 用	60,710	41,508	59,040	39,865
特 別 損 失	3,001	2,984	3,001	2,992
簡易水道事業費用	55,095	50,632	59,800	56,133
営 業 費 用	26,578	23,141	22,624	20,485
営 業 外 費 用	28,416	27,491	37,075	35,557
特 別 損 失	101	0	101	91
予 備 費	500	0	500	0

資料:水道局



## (2)資本的收入及び支出

(単位:千円)

科 目	平成 1 5 年 度		平成 1 6 年 度	
	予 算 額	決 算 額	予 算 額	決 算 額
資本的收入	826,516	794,171	588,255	530,320
上水道資本的收入	213,388	193,145	176,668	134,335
企 業 債	27,000	23,000	35,000	31,000
固 定 資 産 売 却 代	5	0	5	0
負 担 金	186,383	170,145	141,663	103,335
補 助 金	0	0	0	0
簡易水道資本的收入	613,128	601,026	411,587	395,985
企 業 債	466,200	454,100	290,300	274,700
固 定 資 産 売 却 代	1	0	1	0
負 担 金	1	0	1	0
補 助 金	146,926	146,926	121,285	121,285

資本的支出	954,064	909,574	710,166	637,729
上水道資本的支出	303,709	260,903	245,347	204,991
建 設 改 良 費	107,725	81,559	88,152	83,477
配 水 施 設 費	160,000	143,362	120,000	84,321
企 業 債 償 還 金	35,983	35,982	37,194	37,193
そ の 他 資 本 支 出	1	0	1	0
投 資	0	0	0	0
簡易水道資本的支出	649,855	648,671	464,319	432,738
建 設 改 良 費	31	0	24	0
簡易水道統合整備費	648,755	647,604	462,874	431,318
企 業 債 償 還 金	1,068	1,067	1,420	1,420
そ の 他 資 本 支 出	1	0	1	0
調 査 費	0	0	0	0
予 備 費	500	0	500	0

資料:水道局

## 5 市 税 収 入

(単位:千円)

科 目	平 成 1 5 年 度			平 成 1 6 年 度		
	調 定 額	収 入 済 額	収 入 率 (%)	調 定 額	収 入 済 額	収 入 率 (%)
市 民 税	1,553,733	1,369,903	88.2	1,489,778	1,331,507	89.4
固 定 資 産 税	2,067,423	1,531,196	74.1	2,061,493	1,540,827	74.7
軽 自 動 車 税	69,434	54,016	77.8	71,716	54,989	76.7
市 た ば こ 消 費 税	261,997	261,997	100.0	258,268	258,268	100.0
特 別 土 地 保 有 税	63,622	0	0.0	4,763	0	0.0
都 市 計 画 税	166,991	121,555	72.8	160,504	117,568	73.2
総 計	4,183,200	3,338,667	79.8	4,046,522	3,303,159	81.6

資料:財政課

## 17 選挙・行政・その他

## 1 選挙人名簿登録者数

各年9月1日現在

年	登録者数(人)			総人口に対する割合(%)
	総数	男	女	
平成13年	28,339	13,285	15,054	81.47
平成14年	28,137	13,225	14,912	81.88
平成15年	27,925	13,108	14,817	82.26
平成16年	27,658	12,949	14,709	82.55
平成17年	27,390	12,777	14,613	83.22

資料:選挙管理委員会事務局

## 2 各種選挙投票状況

(選挙名) 執行年月日	有権者数(人)			投票者数(人)			投票率(%)		
	総数	男	女	総数	男	女	総数	男	女
(衆議院議員)									
平成15年11月9日									
(比例代表)	27,818	13,048	14,770	17,962	8,317	9,645	64.57	63.74	65.30
(小選挙区)	27,809	13,044	14,765	17,963	8,312	9,651	64.59	63.72	65.36
(国民審査)	27,809	13,044	14,765	17,725	8,189	9,536	63.74	62.78	64.59
平成17年9月11日									
(比例代表)	27,316	12,727	14,589	18,635	8,634	10,001	68.22	67.84	68.55
(小選挙区)	27,307	12,723	14,584	18,633	8,630	10,003	68.24	67.83	68.59
(国民審査)	27,307	12,723	14,584	18,303	8,448	9,855	67.03	66.40	67.57
(参議院議員)									
平成10年7月12日									
(比例代表)	28,809	13,524	15,285	16,409	7,693	8,716	56.96	56.88	57.02
(選挙区)	28,809	13,524	15,285	16,403	7,689	8,714	56.94	56.85	57.01
平成13年7月29日									
(比例代表)	28,395	13,307	15,088	16,374	7,609	8,765	57.67	57.18	58.09
(選挙区)	28,385	13,302	15,083	16,378	7,608	8,770	57.70	57.19	58.14
平成16年7月11日									
(比例代表)	27,656	12,946	14,710	15,101	7,100	8,001	54.60	54.84	54.39
(選挙区)	27,647	12,942	14,705	15,098	7,096	8,002	54.61	54.83	54.42
(県知事)									
平成11年11月7日	28,503	13,378	15,125	11,973	5,494	6,479	42.01	41.07	42.84
平成15年11月9日	27,698	12,991	14,707	17,946	8,319	9,627	64.79	64.04	65.46
(市長)									
平成12年5月28日	無投票								
平成16年5月30日	無投票								
(市議会議員)									
平成10年4月12日	28,466	13,349	15,117	21,898	9,962	11,936	76.93	74.63	78.96
平成14年4月21日	27,834	13,069	14,765	21,257	9,731	11,526	76.37	74.46	78.06
(市議会議員補欠)									
平成16年5月30日	27,373	12,807	14,566	10,585	4,877	5,708	38.67	38.08	39.19
(県議会議員)									
平成11年4月11日	無投票								
平成15年4月13日	27,822	13,061	14,761	17,047	7,813	9,234	61.27	59.82	62.56

資料:選挙管理委員会事務局

## 3 議会・委員会開催状況

年 度		常任委員会					特別委員会		合計	議員定数 (人)
		定例会	臨時会	総務	文教厚生	産業建設	予算	決算		
平成12年	開議日数	20	2	5	4	5	4	3	43	18
	付議件数	85	4						89	
平成13年	開議日数	19	1	5	4	6	3	2	40	18
	付議件数	98	4						102	
平成14年	開議日数	20	1	4	4	4	2	3	38	18
	付議件数	96	9						105	
平成15年	開議日数	20	1	4	4	4	2	3	38	18
	付議件数	88	7						95	
平成16年	開議日数	19	2	5	5	4	5	3	43	18
	付議件数	98	4						102	

資料:議会事務局

## 4 市職員数

各年10月1日現在

	総数	事務職	技術職	その他	男	女
平成15年	449	224	159	66	273	176
平成16年	434	215	154	65	266	168
平成17年	419	215	142	62	255	164
市長部局	339	160	117	62	204	135
議会事務局	5	5	-	-	4	1
選管事務局	2	2	-	-	2	-
監査事務局	2	2	-	-	1	1
農委事務局	3	3	-	-	2	1
教育委員会	46	30	16	-	21	25
水道局	22	13	9	-	21	1

資料:人事課

## 5 国民宿舎葛城高原ロッジ利用状況

(単位:人)

月	平成12年		平成13年		平成14年		平成15年		平成16年	
	宿泊	休憩	宿泊	休憩	宿泊	休憩	宿泊	休憩	宿泊	休憩
1	200	786	250	833	350	1,075	297	1,164	376	1,030
2	259	777	342	984	361	741	286	659	250	625
3	226	550	212	458	214	374	298	433	341	246
4	279	328	344	405	406	391	326	338	265	431
5	660	1,130	576	929	565	751	658	872	581	1,135
6	183	178	158	133	245	149	141	166	140	130
7	442	242	540	214	473	242	607	171	512	350
8	614	242	688	254	901	275	742	174	798	386
9	279	282	325	409	316	335	296	469	189	507
10	430	783	359	586	467	425	254	594	312	607
11	371	503	530	788	700	890	507	897	411	531
12	401	588	468	577	372	513	530	466	408	400
計	4,344	6,389	4,792	6,570	5,370	6,161	4,942	6,403	4,583	6,378

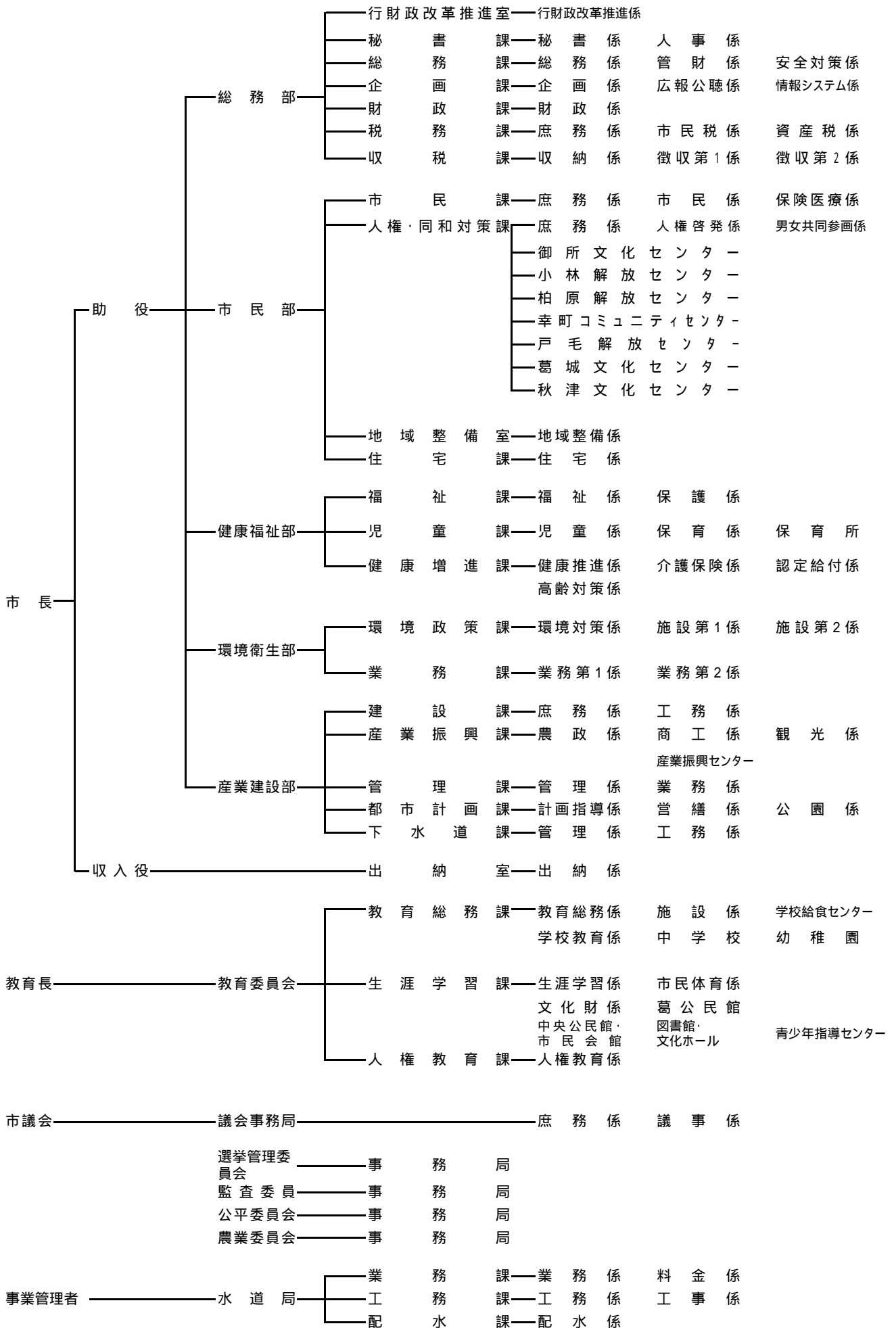
資料: 葛城高原ロッジ

宿泊 研修センター宿泊人員を含む。

休憩 研修センター、食堂利用人員を含む。

# 御所市行政組織図

(平成17年4月1日)



# 御所市統計書

平成17年版(第17回)

---

---

平成18年3月発行

編集発行 御所市産業建設部  
産業振興課  
奈良県御所市1番地の3  
電話 0745-62-3001

印刷所 堀内印刷株式会社  
大和高田市春日町1-9-10  
電話 0745-52-0557

---

---