

御所市統計書

令和5年版

御 所 市

市の木（くすの木）

歴史と大樹を語るとき、くすの木を除いては語ることが出来ません。

風雪に耐え雄大な樹勢を誇り長寿を保ち、芳香に富み、大地に根をおろす姿は、力強く躍進する“公園都市”御所市を象徴しています。

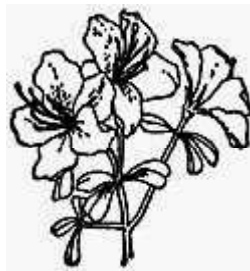


市の花（つつじ）

清楚な気品を漂わせ、ねばり強さを感じさせる「つつじ」は野に山に庭に咲き競い、郷土の花として人々に愛され親しまれています。

御所市の景勝地である葛城山頂に群生するつつじは、厳しい自然の中から開花いたしました。

この根強さは、これからの御所市を表現しています。



市章の由来

本市の市章は、「ごせ」の頭文字“ご”の字を図案化したもので昭和33年3月31日に制定されました。

円い太線は円満なる和、中央は鋭く、たくましく発展する姿を表しています。



はじめに

御所市統計書（令和5年版）をここに刊行いたします。

近年、的確な現状認識をもとに将来を展望することが求められる今日、統計データの需要がさらに増大しています。

本統計書は、御所市の土地、人口、経済、社会、教育、福祉等あらゆる分野にわたって基礎的な資料を集録し、本市の現状とその推移を明らかにしようとするものであります。

統計数値をとおして御所市のすがたを知っていただくとともに、各般の諸施策の基礎資料として大いにご活用いただければ幸いに存じます。

編集にあたっては、より利用しやすい様に内容の整備につとめてまいりましたが、今後とも各方面からのご意見を得て、より一層内容の改善と充実につとめてまいりたいと存じます。

おわりに、本統計書の刊行にあたり、貴重な資料の提供と格別のご協力を賜りました関係機関各位に対し、厚く御礼申し上げますとともに、今後とも一層のご指導、ご協力をお願い申し上げます。

令和6年3月

御所市長 東 川 裕

凡 例

1. 本書は、御所市の市勢に関する基礎的な統計資料を収録したものである。
2. 資料は、各官公庁、団体、企業からの提供または報告によるもの等は、その出所名を各表下部に掲げてある。
3. 統計表中、「年」とあるのは1月1日から12月31日まで、「年度」とあるのは4月1日から翌年3月31日までの期間を示している。
4. 数値の単位は、各表右上に注記したが、一見して明らかなものは省略した。
5. 統計表中の符号の用法は、次のとおりである。

「0」	-----	単位未満
「-」	-----	皆無
「…」	-----	不詳
「×」	-----	公表をさし控えるもの
「△」	-----	負数

なお、表中、塗りつぶし箇所は、調査項目が削除、または作成日時点で集計中のものである。

6. 統計資料について、さらに詳細な数値が必要な場合、あるいは疑義のある場合は、それぞれの資料出所先または本市産業建設部農林商工課にご照会下さい。

総目次

1	土 地 ・ 気 象	1
2	人 口	6
3	国 勢 調 査	13
4	農 業	27
5	事 業 所	30
6	工 業	32
7	商 業	35
8	建 設 ・ 住 宅	37
9	電 気 ・ ガ ス ・ 上 水 道	40
10	運 輸 ・ 通 信	42
11	金 融	44
12	労 働 ・ 社 会 保 障	45
13	保 健 ・ 衛 生	51
14	教 育 ・ 文 化	55
15	治 安 ・ 災 害	59
	財 政	60
17	選 挙 ・ 行 政 ・ そ の 他	69

付録

目次

1 土地気象		3 経営耕地面積	28
1 市域の変遷	1	4 経営耕地面積規模別経営体数	28
2 位置及び範囲	2	5 農地転用状況	29
3 金剛山葛城山	2	6 用途別転用面積	29
4 都市計画用途区域	2		
5 地目別土地面積及び評価額	3	5 事業所	
6 気象	4	1 経営組織別事業所数従業者数	30
		2 産業別従業員数及び売上金額	30
2 人口		3 規模別事業所数従業者数	31
1 年次別人口	6		
2 自治会別世帯数及び人口	8	6 工業	
3 人口動態	12	1 工業の推移	32
4 外国人登録人口	12	2 事業所数従業者数製造品 出荷額	33
		3 産業3 類型別統計	34
3 国勢調査			
1 人口の推移	13	1 商業の推移	35
2 流出流入人口	14	2 商店数従業者数年間商品 販売額等	36
3 昼夜間人口	15		
4 年齢構造指数	15	8 建設住宅	
5 年齢別人口	16	1 都市公園	37
6 地区別年齢別人口	17	2 公的住宅	37
7 配偶関係別人口	21	3 下水道	37
8 産業、従業上の地位、男女別 15 歳以上就業者数	22	4 課税家屋の棟数床面積	38
9 産業分類別 15 歳以上就業者数	23	5 道路と橋梁	39
10 世帯種類、人員別世帯数及び 世帯人員	24		
11 住宅の所有関係別世帯数	24	9 電気ガス上水道	
12 家族類型別世帯数	25	1 電灯電力の状況	40
13 人口集中地区人口面積	26	2 ガス（都市ガス）	40
		3 給水人口配水量	41
4 農業			
1 専業兼業別農家数	27		
2 販売農家人口	27		

10 運輸通信		10 し尿処理状況	54
1 自動車登録台数	42	11 ごみ処理状況	54
2 鉄道乗車人員	42	14 教育文化	
3 電話施設状況	43	1 幼稚園の状況	55
4 郵便施設郵便物取扱状況	43	2 小学校の状況	55
11 金融		3 中学校の状況	56
1 金融機関	44	4 高等学校の状況	56
2 金融機関預金貸出金	44	5 中学校卒業生進路状況	57
12 労働社会保障		6 体育施設利用状況	58
1 国民健康保険加入状況	45	7 指定文化財	58
2 国民健康保険給付状況	45	15 治安災害	
3 後期高齢者医療保険加入状況	46	1 犯罪状況	59
後期高齢者医療保険給付状況	46	2 交通事故及び安全施設	59
5 国民年金加入被保険者数	47	3 消防の状況	59
6 福祉年金受給権者数	47	16 財政	
7 拠出年金受給権者数	47	1 市有財産	60
8 身体障害者手帳交付者数	48	2 一般会計予算及び決算	61
9 生活保護状況	48	3 特別会計予算及び決算	63
10 老人福祉センター利用者数	49	4 水道事業会計予算及び決算	64
11 産業振興センター利用状況	50	5 市税収入	68
12 社会福祉施設	50	17 選挙行政その他	
13 保健衛生		1 選挙人名簿登録者数	69
1 予防接種者数	51	2 各種選挙投票状況	69
2 休日夜間診療所利用者数	51	3 議会委員会開催状況	70
3 医療施設数及び医療従事者数	52	4 市職員数	70
4 特定死因別死亡者数	52	5 国民宿舎葛城高原ロッジ 利用状況	71
5 健康教室及び健康相談	53	付 録	
6 各種検診受診状況	53	1 行政組織図	
7 訪問指導	53		
8 母子保健事業実施状況	53		
9 公害苦情件数	54		

1 土地・気象

2.位置及び範囲

面積	東経	北緯
60.58km ²	135°44'	34°27'

広ぼう		海拔	
東西	南北	最高	最低
9.8km	10.6km	1,127.0m	72.0m

	東	西	南	北
経度	135°46'	135°39'	135°43'	135°45'
緯度	34°26'	34°25'	34°23'	34°28'

資料：国土地理院HP

3.金剛山・葛城山

	金剛山	葛城山
標高	1,125m	959m

資料：国土地理院HP

4.都市計画用途区域

令和5年3月31日現在

種別	市街化区域								市街化調整区域
	第一種住居地域	第二種住居地域	商業地域	近隣商業地域	準工業地域	工業地域	工業専用地域	市街化区域計	
面積 (ha)	253.5	2.2	22.7	34.3	96.1	14.0	20.5	443.3	5,614.7
割合 (%)	57.2	0.5	5.1	7.7	21.7	3.2	4.6	100.0	-

資料：まちづくり推進課

5.地目別土地面積および評価額

1月1日現在

面 積

(単位：千㎡)

年	総 数	田	畑	宅 地	池 沼	山 林	原 野	雑 種 地
平成31年	35,909	11,063	1,559	5,070	5	15,713	321	2,177
令和2年	35,871	10,974	1,554	5,090	5	15,714	323	2,210
令和3年	35,879	10,835	1,541	5,099	5	15,820	327	2,252
令和4年	35,877	10,761	1,530	5,139	5	15,839	333	2,270
令和5年	35,868	10,721	1,529	5,155	5	15,838	333	2,287

評 価 額

(単位：百万円)

年	総 数	田	畑	宅 地	池 沼	山 林	原 野	雑 種 地
平成31年	80,010	3,234	390	68,833	1	287	4	7,261
令和2年	79,323	3,058	388	68,308	1	287	5	7,277
令和3年	77,730	2,896	370	66,860	1	290	5	7,309
令和4年	77,077	2,827	357	66,401	1	291	5	7,195
令和5年	76,542	3,046	400	65,660	1	291	5	7,139

資料：税務課「概要調書」

※但し、非課税地を除く数値

6. 気象

年 月	気温 (℃)					湿度 (%)		風速 (m/s)		降 水 量 (mm)
	最高 極値	最低 極値	最高 平均	最低 平均	平均	最小	平均	最大	平均	
平成30年	38.1	-3.9	21.5	11.9	16.2	14	70	19.7	2.1	1,646.5
令和元年	37.4	-2.1	21.5	11.9	16.3	12	71	13.7	2.1	1,482.5
令和2年	38.0	-2.5	21.6	12.1	16.3	16	71	14.2	2.1	1,628.5
令和3年	37.1	-3.1	21.7	12.0	16.3	9	71	11.7	2.2	1,642.0
令和4年	37.6	-3.2	21.6	11.8	16.2	14	71	10.3	2.1	1,216.0
令和5年	37.5	-3.9	22.3	12.1	16.6	10	71	15.3	2.0	1,358.0
1月	15.0	-3.9	9.5	0.7	4.7	26	73	10.7	2.1	27.5
2月	17.6	-2.6	10.3	1.2	5.4	32	73	8.2	1.9	39.0
3月	26.4	1.2	18.6	5.5	11.6	10	64	9.1	1.9	66.5
4月	28.0	4.8	21.2	9.2	14.9	11	67	8.3	2.1	149.5
5月	31.7	7.5	25.3	13.8	19.0	14	68	8.8	2.1	205.5
6月	33.4	12.9	27.7	19.0	22.9	25	76	7.9	1.9	235.0
7月	37.5	21.1	34.0	24.0	28.2	35	72	9.9	2.0	114.5
8月	36.9	23.5	34.4	25.3	28.9	34	73	15.3	2.5	197.0
9月	35.5	17.7	32.0	22.6	26.4	36	74	7.2	1.8	116.5
10月	26.4	8.3	23.4	12.9	17.3	32	72	9.6	1.9	91.5
11月	27.5	2.2	18.2	7.8	12.6	25	74	7.8	1.9	88.0
12月	22.5	-0.7	13.1	3.4	7.7	25	71	8.3	2.0	27.5

資料：気象庁HP（観測所名：奈良地方気象台）

年 月	気温 (℃)					風速 (m/s)		降水量 (mm)
	最高 極値	最低 極値	最高 平均	最低 平均	平均	最大	平均	
平成30年	37.3	-5.7	20.6	9.6	14.8	11.4	1.6	1,741.5
令和元年	37.2	-5.0	20.8	9.7	14.9	8.2	1.6	1,482.5
令和2年	37.6	-5.3	20.8	9.9	15.0	9.6	1.6	1,676.0
令和3年	37.8	-4.7	20.9	9.9	14.9	1.9	1.6	1,425.0
令和4年	37.4	-6.1	21.0	9.7	14.8	8.6	1.6	995.0
令和5年	36.9	-5.6	21.7	9.9	15.3	9.4	1.5	1,491.5
1月	17.7	-4.8	9.2	-1.2	3.5	9.4	1.7	66.0
2月	17.2	-5.6	10.1	-0.9	4.4	7.2	1.7	35.5
3月	24.9	-2.2	17.7	2.9	10.2	6.8	1.6	93.0
4月	26.8	1.1	20.7	7.3	13.9	6.9	1.8	120.0
5月	31.9	5.6	24.5	11.5	17.7	6.2	1.6	209.5
6月	32.8	9.7	27.1	17.0	21.6	5.7	1.3	382.0
7月	36.9	18.4	33.6	22.1	26.9	6.8	1.4	87.0
8月	36.6	20.8	33.8	22.6	27.0	8.2	1.5	197.5
9月	35.0	15.8	31.3	20.4	24.9	4.8	1.3	78.0
10月	26.5	5.5	22.5	10.5	15.9	8.4	1.4	81.5
11月	26.8	-1.0	17.3	5.2	10.8	8.4	1.4	96.5
12月	22.5	-2.9	12.7	1.4	6.3	7.6	1.7	45.0

資料：気象庁HP（観測所名：五條地域気象観測所）

2 人口

1.年次別人口

10月1日現在

年	世帯数	人口総数	男	女	人口密度人／km ²
昭和33年	7,583	36,978	-	-	608.1
昭和34年	7,544	36,749	-	-	604.3
昭和35年	7,554	36,586	-	-	601.6
昭和36年	7,623	35,705	-	-	587.2
昭和37年	7,711	35,910	-	-	590.5
昭和38年	7,809	36,243	-	-	596.0
昭和39年	7,927	36,351	-	-	597.8
昭和40年	8,039	36,405	-	-	598.7
昭和41年	8,227	36,450	-	-	599.4
昭和42年	8,394	36,472	-	-	599.8
昭和43年	8,511	36,459	17,351	19,108	599.6
昭和44年	8,863	36,621	17,655	18,966	602.2
昭和45年	8,903	36,407	17,550	18,857	598.7
昭和46年	9,152	36,976	17,889	19,087	608.1
昭和47年	9,378	37,293	18,052	19,241	613.3
昭和48年	9,660	38,106	18,476	19,630	626.6
昭和49年	9,830	38,003	18,441	19,562	624.9
昭和50年	9,997	38,318	18,579	19,739	630.1
昭和51年	10,101	38,275	18,590	19,685	629.4
昭和52年	10,140	38,265	18,574	19,691	629.3
昭和53年	10,170	37,960	18,430	19,530	624.2
昭和54年	10,275	37,840	18,321	19,519	622.3
昭和55年	10,341	37,620	18,242	19,378	618.6
昭和56年	10,461	37,719	18,288	19,431	620.3
昭和57年	10,541	37,479	18,152	19,327	616.3
昭和58年	10,566	37,243	18,017	19,226	612.4
昭和59年	10,594	37,103	17,930	19,173	610.1
昭和60年	10,722	37,066	17,898	19,168	609.5
昭和61年	10,707	36,607	17,609	18,998	602.9
昭和62年	10,695	36,422	17,479	18,943	601.1
昭和63年	10,698	36,285	17,458	18,827	597.0

年	世帯数	人口総数	男	女	人口密度人／km ²
平成元年	10,815	36,374	17,572	18,802	596.3
平成2年	11,084	36,658	17,572	19,086	604.2
平成3年	11,191	36,666	17,528	19,138	604.3
平成4年	11,331	36,711	17,567	19,144	605.1
平成5年	11,489	36,633	17,534	19,099	603.8
平成6年	11,665	36,624	17,533	19,091	603.7
平成7年	11,951	36,751	17,547	19,204	605.8
平成8年	12,004	36,359	17,391	18,968	599.5
平成9年	12,065	35,964	17,252	18,712	593.0
平成10年	12,165	35,682	17,145	18,537	588.3
平成11年	12,235	35,403	16,976	18,427	583.7
平成12年	12,281	35,159	16,838	18,321	579.7
平成13年	12,336	34,761	16,630	18,131	573.1
平成14年	12,243	34,147	16,358	17,789	563.0
平成15年	12,300	33,691	16,092	17,599	555.5
平成16年	12,286	33,260	15,820	17,440	548.4
平成17年	12,259	32,675	15,506	17,169	538.7
平成18年	12,260	32,207	15,276	16,931	531.0
平成19年	12,275	31,669	15,038	16,631	522.8
平成20年	12,346	31,244	14,822	16,422	515.7
平成21年	12,358	30,793	14,559	16,234	508.3
平成22年	12,406	30,337	14,363	15,974	500.8
平成23年	12,323	29,698	14,028	15,670	490.2
平成24年	12,399	29,375	13,834	15,541	484.9
平成25年	12,300	28,699	13,545	15,154	473.7
平成26年	12,216	28,128	13,245	14,883	464.3
平成27年	12,147	27,586	12,963	14,623	455.4
平成28年	12,167	27,206	12,764	14,442	449.1
平成29年	12,091	26,642	12,487	14,155	439.8
平成30年	12,084	26,129	12,280	13,849	431.3
令和元年	12,098	25,638	12,029	13,609	423.2
令和2年	12,107	25,215	11,824	13,391	416.2
令和3年	12,042	24,673	11,548	13,125	407.3
令和4年	12,041	24,170	11,323	12,847	398.9
令和5年	12,029	23,789	11,156	12,633	392.6

資料：市民課

※市政実施以降における人口の推移である

※平成24年より外国人登録人口を含む

2.自治会別世帯数および人口

地区名	大字 通称名	令和4年12月末				令和5年12月末			
		世帯数	人口			世帯数	人口		
			男	女	計		男	女	計
御 所 地 区	御国通1	36	40	58	98	34	40	50	90
	国鉄駅前	82	76	93	169	81	78	89	167
	新地町	30	21	30	51	31	21	29	50
	未広町	47	38	38	76	46	39	36	75
	大広町	273	232	277	509	274	228	270	498
	御国通2	22	18	23	41	24	21	26	47
	御国通3	15	15	17	32	13	12	16	28
	西町	29	27	34	61	29	25	34	59
	鴨口町	21	25	28	53	22	24	29	53
	宮前町	80	82	85	167	78	83	82	165
	西久保本町	23	16	21	37	21	13	21	34
	御堂魚棚	22	22	26	48	22	23	26	49
	中央通2	28	26	32	58	27	27	32	59
	東久保町	27	24	29	53	27	23	29	52
	中本町	14	20	16	36	13	20	15	35
	南中町	31	26	31	57	33	23	30	53
	西柏町	17	16	28	44	16	15	27	42
	本町	15	16	17	33	14	16	17	33
	神宮町	21	19	32	51	22	18	31	49
	中央通1	23	29	42	71	21	25	41	66
栄町	139	127	154	281	132	125	149	274	
六軒町	18	17	21	38	16	15	21	36	
大橋通1	25	29	41	70	25	29	40	69	
大橋2東向	26	25	27	52	26	25	27	52	
大橋通3	27	21	24	45	27	20	24	44	
旭町	40	30	45	75	39	28	43	71	
柿ヶ坪町	90	95	91	186	88	92	91	183	
御門町	125	128	139	267	126	128	144	272	
都町	21	15	26	41	22	15	25	40	
柳町	64	62	76	138	74	72	77	149	
寺内町	103	108	105	213	99	102	101	203	
代官町	19	14	19	33	19	15	18	33	
豊年橋通	71	61	59	120	70	61	58	119	
柳田町	161	135	168	303	157	130	160	290	
南十三	134	142	163	305	132	140	161	301	
小計		1,919	1,797	2,115	3,912	1,900	1,771	2,069	3,840

地区名	大字 通称名	令和4年12月末				令和5年12月末			
		世帯数	人口			世帯数	人口		
			男	女	計		男	女	計
秋津地区	池之内	148	161	173	334	139	160	163	323
	今出	47	61	58	119	48	61	56	117
	蛇穴	299	289	278	567	290	272	267	539
	條	33	38	41	79	33	37	42	79
	出走	21	26	32	58	21	25	31	56
	富田	49	61	73	134	51	61	69	130
	西垣内	139	95	140	235	122	89	127	216
	緑ヶ丘	51	29	44	73	52	31	44	75
	室	139	138	149	287	135	136	145	281
	秋津団地	178	108	161	269	175	103	156	259
小計	1,104	1,006	1,149	2,155	1,066	975	1,100	2,075	
吐田郷地区	多田	103	78	79	157	124	88	88	176
	関屋	42	42	46	88	41	42	44	86
	豊田	52	48	63	111	54	47	62	109
	名柄	88	86	105	191	89	84	104	188
	西寺田	85	87	96	183	86	83	94	177
	東名柄	55	54	64	118	56	55	63	118
	増	85	83	91	174	83	78	90	168
	宮戸	99	85	101	186	97	78	104	182
	森脇	81	109	100	209	85	112	100	212
	宮戸団地	13	8	7	15	12	8	6	14
	南寺田	8	7	5	12	7	6	5	11
小計	711	687	757	1,444	734	681	760	1,441	
葛地区	朝町	78	82	83	165	77	81	80	161
	稲宿	57	65	69	134	57	61	68	129
	今住	103	112	124	236	100	102	117	219
	川合	53	60	62	122	53	59	60	119
	古瀬	151	121	151	272	146	119	154	273
	新田	24	27	22	49	23	27	21	48
	戸毛	363	301	371	672	366	303	359	662
	樋野	37	37	40	77	36	40	43	83
	奉膳	79	86	96	182	82	88	95	183
	重阪	47	52	40	92	47	47	39	86
	水泥	35	37	34	71	32	34	33	67
小計	1,027	980	1,092	2,072	1,019	961	1,069	2,030	

地区名	大字 通称名	令和4年12月末				令和5年12月末			
		世帯数	人口			世帯数	人口		
			男	女	計		男	女	計
掖 上 地 区	上方	365	243	385	628	345	238	363	601
	北方	544	511	509	1,020	537	490	498	988
	玉手	101	102	121	223	98	97	122	219
	茅原	256	253	285	538	251	245	273	518
	中方	68	62	72	134	67	57	70	127
	原谷	17	19	22	41	16	18	21	39
	東寺田	55	54	70	124	61	56	72	128
	本馬	38	46	53	99	39	43	54	97
	緑町	72	48	67	115	71	48	65	113
	北方団地	37	21	38	59	35	18	35	53
茅草	50	58	56	114	51	57	55	112	
小計	1,603	1,417	1,678	3,095	1,571	1,367	1,628	2,995	
葛 城 地 区	朝妻	43	61	61	122	45	63	60	123
	五百家	36	35	43	78	38	38	45	83
	井戸	32	39	47	86	33	39	47	86
	小殿	38	32	38	70	36	31	38	69
	鴨神下	59	66	69	135	61	68	67	135
	鴨神上	55	76	56	132	57	77	56	133
	北窪	31	24	26	50	29	23	25	48
	栗阪	125	99	115	214	124	98	117	215
	極楽寺	6	4	5	9	6	4	6	10
	佐田	35	35	35	70	36	37	33	70
	下茶屋	22	21	25	46	22	21	23	44
	僧堂	34	33	43	76	34	31	42	73
	高天	19	20	22	42	23	19	23	42
	鳥井戸	33	27	35	62	34	27	34	61
	南郷	81	96	110	206	82	92	108	200
	西北窪	30	30	36	66	30	29	36	65
	西佐味	76	89	77	166	75	89	72	161
	林	59	61	83	144	56	56	79	135
	東佐味	59	64	78	142	61	63	79	142
	船路	66	44	64	108	62	46	58	104
伏見	56	54	63	117	53	54	60	114	
持田	25	22	19	41	25	22	18	40	
小計	1,020	1,032	1,150	2,182	1,022	1,027	1,126	2,153	

地区名	大字 通称名	令和4年12月末				令和5年12月末			
		世帯数	人口			世帯数	人口		
			男	女	計		男	女	計
大 正 地 区	櫛 羅	410	406	451	857	426	411	466	877
	小 林	389	313	392	705	389	293	384	677
	幸 町	395	342	390	732	402	342	388	730
	竹 田	190	195	233	428	195	202	237	439
	櫛 原	211	226	256	482	212	222	257	479
	東 松 本	228	238	249	487	237	234	247	481
	三 室	463	428	465	893	474	427	454	881
	三 室 新 町	67	44	62	106	63	43	58	101
	元 町	611	551	616	1,167	630	544	627	1,171
	さくらヶ丘	77	81	62	143	77	80	63	143
	元 町 団 地	50	33	44	77	45	33	36	69
	葛 城 台 第 1	177	156	164	320	181	160	165	325
	葛 城 台 東	191	172	176	348	192	168	177	345
	葛 城 台 第 2	305	285	317	602	305	282	311	593
	葛 城 台 西	310	286	343	629	314	286	336	622
京 阪 ハ イ ツ	121	109	122	231	122	110	124	234	
小 計	4,195	3,865	4,342	8,207	4,264	3,837	4,330	8,167	
忍 海 地 区	今 城	38	37	46	83	39	37	45	82
	北 十 三	71	91	81	172	68	81	76	157
	出 屋 敷	32	35	37	72	34	35	35	70
	東 辻	217	251	250	501	219	253	245	498
	柳 原	81	88	87	175	83	83	86	169
小 計	439	502	501	1,003	443	489	487	976	
合 計	12,018	11,286	12,784	24,070	12,019	11,108	12,569	23,677	

資料：市民課

※外国人を含む

3.人口動態

12月末現在

年	自然動態			社会動態			婚姻	離婚	死産
	出生	死亡	増減	転入	転出	増減			
平成30年	117	423	△ 306	663	810	△ 147	90	41	5
令和元年	107	429	△ 322	646	778	△ 132	63	39	4
令和2年	95	446	△ 351	687	783	△ 96	60	40	0
令和3年	81	464	△ 383	634	786	△ 152	67	39	0
令和4年	90	464	△ 374	713	769	△ 56	53	36	0

資料：市民課

4.外国人人口

12月末現在

年	世帯数	人口総数	男	女
平成30年	273	312	128	184
令和元年	310	349	143	206
令和2年	317	357	141	216
令和3年	292	332	136	197
令和4年	332	380	187	193

資料：市民課

3 国勢調査

1.人口の推移

	世帯数				人口					
	総数	増加数	増加率 (%)	1世帯当たり 平均世帯人員	総数	増加数	増加率 (%)	男	女	人口密度 (1km ² 当たり)
大正14年	6,138	282	4.6	4.9	29,907	△ 3,108	△ 10.4	14,363	15,544	-
昭和5年	6,298	160	2.5	5.3	33,239	3,332	10.0	16,707	16,532	-
昭和10年	6,338	40	0.6	5.2	33,109	△ 130	△ 0.4	16,509	16,600	-
昭和15年	6,296	△ 42	△ 0.7	5.0	31,235	△ 1,874	△ 6.0	15,003	16,232	-
昭和20年	-	-	-	-	-	-	-	-	-	-
昭和22年	-	-	-	-	40,134	-	-	-	-	-
昭和25年	7,997	-	-	5.0	39,699	△ 435	△ 1.1	18,925	20,774	586.5
昭和30年	7,964	△ 33	△ 0.4	5.0	39,498	△ 201	△ 0.5	18,992	20,506	583.5
昭和35年	7,673	△ 291	△ 3.8	4.6	35,549	△ 3,949	△ 11.1	17,033	18,516	585.4
昭和40年	8,258	585	7.1	4.3	35,788	239	0.7	17,035	18,753	588.3
昭和45年	8,784	526	6.0	4.1	35,987	199	0.6	17,206	18,781	591.6
昭和50年	9,635	851	8.8	3.9	37,554	1,567	4.2	18,112	19,442	617.4
昭和55年	9,731	96	1.0	3.8	37,387	△ 167	△ 0.4	17,909	19,478	614.8
昭和60年	9,995	264	2.6	3.7	36,693	△ 694	△ 1.9	17,540	19,153	603.4
平成2年	10,510	515	4.9	3.5	36,644	△ 49	△ 0.1	17,400	19,244	604.0
平成7年	10,824	314	2.9	3.3	36,119	△ 525	△ 1.5	17,085	19,034	595.3
平成12年	11,041	217	2.0	3.1	34,676	△ 1,443	△ 4.2	16,445	18,231	571.7
平成17年	10,861	△ 180	△ 1.7	3.0	32,273	△ 2,403	△ 7.4	15,082	17,191	532.1
平成22年	10,603	△ 258	△ 2.4	2.9	30,287	△ 1,986	△ 6.6	14,110	16,177	500.0
平成27年	10,415	△ 188	△ 1.8	2.6	26,868	△ 3,419	△ 12.7	12,499	14,369	443.5
令和2年	9,996	△ 419	△ 4.2	2.4	24,096	△ 2,772	△ 11.5	11,122	12,974	397.8

※世帯の種類「不詳」を含む

2.流出・流入人口

	平成17年						平成22年						平成27年						令和2年					
	流出			流入			流出			流入			流出			流入			流出			流入		
	総数	勤務	通学	総数	勤務	通学	総数	勤務	通学	総数	勤務	通学	総数	勤務	通学	総数	勤務	通学	総数	勤務	通学	総数	勤務	通学
総数	8,426	7,042	1,384	5,775	5,014	761	7,436	6,263	1,173	5,958	5,253	705	6,893	5,842	1,051	5,971	5,239	732	5,819	5,192	627	5,714	5,236	478
県内計	5,549	4,817	732	5,286	4,529	757	5,066	4,417	649	5,420	4,726	694	4,804	4,225	579	5,410	4,698	712	4,296	3,923	373	5,130	4,685	445
奈良市	392	299	93	78	72	6	370	281	89	95	84	11	328	272	56	90	74	16	246	206	40	77	69	8
大和高田市	814	727	87	809	688	121	690	616	74	866	724	142	626	545	81	817	705	112	512	478	34	813	755	58
大和郡山市	226	187	39	63	39	24	219	190	29	56	42	14	174	150	24	70	49	21	157	139	18	52	35	17
天理市	118	98	20	44	32	12	115	91	24	57	42	15	99	74	25	52	40	12	99	84	15	65	57	8
橿原市	1,109	981	128	1,127	964	163	1,052	945	107	1,086	965	121	964	876	88	1,092	956	136	865	797	68	1,006	933	73
桜井市	160	118	42	186	155	31	181	131	50	163	140	23	146	117	29	215	164	51	139	116	23	207	171	36
五條市	493	330	163	658	552	106	427	323	104	682	598	84	490	407	83	606	559	47	477	396	81	523	486	37
生駒市	31	28	3	14	13	1	27	20	7	18	16	2	24	19	5	21	17	4	23	19	4	21	16	5
香芝市	226	207	19	292	236	56	223	184	39	300	241	59	225	190	35	294	239	55	182	170	12	286	252	34
葛城市	903	900	3	783	717	66	826	820	6	812	736	76	771	763	8	927	837	90	728	728	-	945	899	46
宇陀市	35	27	8	43	34	9	24	21	3	46	35	11	27	24	3	44	36	8	28	22	6	53	43	10
平群町	3	3	-	8	5	3	7	7	-	16	10	6	6	6	-	15	8	7	4	4	-	15	8	7
三郷町	22	20	2	17	15	2	16	13	3	16	7	9	19	17	2	34	8	26	8	8	-	25	12	13
斑鳩町	9	7	2	26	19	7	15	10	5	34	28	6	10	7	3	43	27	16	9	8	1	29	23	6
安堵町	7	7	-	7	3	4	4	4	-	5	5	-	5	5	-	5	4	1	7	7	-	6	5	1
川西町	37	37	-	10	8	2	22	21	1	13	8	5	21	21	-	8	7	1	20	20	-	11	11	-
三宅町	15	14	1	21	20	1	9	7	2	29	22	7	6	6	-	21	17	4	9	8	1	20	17	3
田原本町	128	122	6	83	73	10	108	98	10	83	79	4	107	89	18	85	78	7	93	88	5	94	84	10
高取町	195	159	36	222	211	11	158	127	31	203	193	10	160	127	33	187	177	10	159	140	19	154	147	7
上牧町	41	40	1	54	43	11	48	48	-	54	44	10	42	42	-	52	39	13	36	36	-	46	39	7
王寺町	86	63	23	30	23	7	56	44	12	39	36	3	75	56	19	31	21	10	53	40	13	43	33	10
広陵町	100	86	14	133	116	17	93	80	13	148	127	21	86	78	8	143	129	14	89	81	8	156	136	20
河合町	37	33	4	30	22	8	34	32	2	33	26	7	39	36	3	35	22	13	28	28	-	20	13	7
吉野町	61	46	15	74	66	8	44	37	7	74	65	9	36	26	10	50	43	7	34	33	1	37	37	-
大淀町	214	194	20	335	291	44	213	184	29	336	314	22	212	174	38	341	328	13	213	192	21	296	281	15
下市町	34	34	-	73	62	11	39	39	-	88	78	10	49	45	4	72	63	9	30	30	-	59	57	2
その他	53	50	3	66	50	16	46	44	2	68	61	7	57	53	4	60	51	9	48	45	3	71	66	5
県外計	2,877	2,225	652	489	485	4	2,370	1,846	524	538	527	11	2,089	1,617	472	561	541	20	1,523	1,269	254	584	551	33
滋賀県	12	8	4	2	1	1	18	6	12	-	-	-	17	7	10	3	3	-	12	5	7	5	3	2
京都府	141	46	95	13	12	1	141	41	100	26	25	1	106	48	58	18	18	-	75	40	35	30	26	4
大阪府	2,469	1,977	492	325	323	2	2,026	1,664	362	306	299	7	1,779	1,419	360	296	281	15	1,306	1,124	182	304	288	16
兵庫県	69	37	32	18	18	-	67	42	25	11	11	-	50	32	18	12	11	1	25	15	10	23	19	4
和歌山県	53	43	10	105	105	-	47	29	18	169	168	1	44	31	13	195	193	2	59	47	12	202	202	-
その他	133	114	19	26	26	-	71	64	7	26	24	2	93	80	13	37	35	2	46	38	8	20	13	7

※流入、流出勤務人口には15歳未満の者を除いている。(市町村区分は平成27年10月時点による)

3. 昼夜間人口

年	昼間人口	夜間人口	流出入状況		
			流出人口	流入人口	増減
平成17年	29,533	32,273	8,426	5,775	△ 2,651
平成22年	28,718	30,287	7,436	5,958	△ 1,478
平成27年	25,946	26,868	6,893	5,971	△ 922
令和2年	24,076	24,096	5,819	5,714	△ 105

※流入、流出人口には15歳未満の者を除いている。

4. 年齢構造指数

年		総数	年少人口 0～14歳	人口割合	生産年齢人口 15～64歳	人口割合	老年人口 65歳以上	人口割合	年齢不詳
平成17年		32,273	3,718	11.5	19,866	61.6	8,689	26.9	-
平成22年		30,287	2,999	9.9	17,695	58.4	9,593	31.7	-
平成27年		26,868	2,337	8.7	14,471	53.9	9,976	37.1	84
令和2年	計	24,096	1,843	7.6	12,075	50.1	10,102	41.9	76
	男	11,122	935	8.4	5,896	53.0	4,262	38.3	29
	女	12,974	908	7.0	6,179	47.6	5,840	45.0	47

年	年少人口指数	老年人口指数	従属人口指数	老年化指数	平均年齢		
					全体	男	女
平成17年	16.9	54.2	71.2	319.9	47.5	45.5	49.3
平成22年	16.1	68.9	85.1	426.9	50.2	48.3	51.9
平成27年	15.3	83.7	98.9	548.1	52.5	50.4	54.3
令和2年	15.3	83.7	99.0	548.1	55.1	53.0	56.9

※年齢不詳者は含まない。

年少人口指数		老年人口指数		従属人口指数		老年化指数	
年少人口	×100	老年人口	×100	年少人口指数+		老年人口	×100
生産年齢人口		生産年齢人口				老年人口	

5.年齢別人口

年次	平成 1 7 年			平成 2 2 年			平成 2 7 年			令和 2 年			
年齢階層	男	女	計	男	女	計	男	女	計	男	女	計	
合計	15,082	17,191	32,273	14,110	16,177	30,287	12,499	14,369	26,868	11,122	12,974	24,096	
0～4歳	479	499	978	413	413	826	303	293	596	255	229	484	
5～9歳	672	608	1,280	449	477	926	406	390	796	295	302	597	
10～14歳	746	714	1,460	649	598	1,247	470	475	945	385	377	762	
15～19歳	847	786	1,633	722	708	1,430	625	565	1,190	451	446	897	
20～24歳	809	882	1,691	708	762	1,470	584	604	1,188	482	507	989	
25～29歳	828	856	1,684	689	697	1,386	543	523	1,066	422	437	859	
30～34歳	904	886	1,790	667	658	1,325	549	537	1,086	430	422	852	
35～39歳	784	886	1,670	840	844	1,684	571	581	1,152	487	487	974	
40～44歳	864	919	1,783	808	885	1,693	781	798	1,579	530	551	1,081	
45～49歳	910	970	1,880	868	912	1,780	740	843	1,583	759	760	1,519	
50～54歳	1,165	1,143	2,308	877	960	1,837	819	889	1,708	721	817	1,538	
55～59歳	1,335	1,542	2,877	1,147	1,133	2,280	837	921	1,758	785	864	1,649	
60～64歳	1,184	1,366	2,550	1,300	1,510	2,810	1,081	1,080	2,161	829	888	1,717	
65～69歳	1,126	1,271	2,397	1,108	1,313	2,421	1,221	1,433	2,654	1,022	1,047	2,069	
70～74歳	986	1,164	2,150	1,018	1,227	2,245	1,008	1,234	2,242	1,106	1,334	2,440	
75～79歳	756	1,030	1,786	830	1,085	1,915	863	1,125	1,988	870	1,163	2,033	
80～84歳	415	804	1,219	601	902	1,503	608	918	1,526	689	994	1,683	
85～89歳	198	510	708	299	653	952	327	664	991	398	708	1,106	
90～94歳	58	284	342	94	308	402	102	320	422	145	420	565	
95～99歳	15	65	80	23	114	137	16	100	116	28	141	169	
100歳以上	1	6	7	-	18	18	5	32	37	4	33	37	
再掲	0～14歳	1,897	1,821	3,718	1,511	1,488	2,999	1,179	1,158	2,337	935	908	1,843
	15～64歳	9,630	10,236	19,866	8,626	9,069	17,695	7,130	7,341	14,471	5,896	6,179	12,075
	65歳以上	3,555	5,134	8,689	3,973	5,620	9,593	4,150	5,826	9,976	4,262	5,840	10,102
	年齢不詳	-	-	-	-	-	-	40	44	84	29	47	76

6.地区別年齢別人口

秋津地区

	平成17年			平成22年			平成27年			令和2年		
	総数	男	女	総数	男	女	総数	男	女	総数	男	女
総数	3,879	1,793	2,086	3,582	1,659	1,923	3,002	1,365	1,637	2,612	1,184	1,428
0～4歳	122	60	62	84	41	43	62	34	28	37	24	13
5～9歳	134	73	61	113	52	61	75	39	36	55	26	29
10～14歳	165	92	73	125	64	61	103	50	53	61	31	30
15～19歳	185	105	80	155	87	68	118	66	52	105	60	45
20～24歳	238	111	127	211	111	100	131	60	71	119	52	67
25～29歳	211	93	118	173	90	83	126	62	64	88	45	43
30～34歳	183	91	92	161	77	84	118	61	57	83	37	46
35～39歳	177	88	89	167	85	82	112	52	60	85	49	36
40～44歳	181	84	97	169	84	85	150	75	75	118	57	61
45～49歳	196	93	103	182	81	101	159	76	83	129	68	61
50～54歳	278	147	131	185	85	100	169	79	90	150	71	79
55～59歳	360	162	198	263	135	128	173	83	90	163	78	85
60～64歳	300	138	162	346	158	188	245	125	120	163	81	82
65～69歳	301	141	160	293	138	155	320	145	175	223	112	111
70～74歳	261	118	143	272	124	148	270	119	151	279	120	159
75～79歳	201	82	119	262	111	151	235	92	143	249	102	147
80～84歳	184	57	127	183	79	104	214	91	123	222	87	135
85歳以上	202	58	144	238	57	181	219	55	164	277	82	195
不詳	-	-	-	-	-	-	3	1	2	6	2	4

忍海地区

	平成17年			平成22年			平成27年			令和2年		
	総数	男	女	総数	男	女	総数	男	女	総数	男	女
総数	1,149	570	579	1,086	540	546	992	485	507	921	466	455
0～4歳	31	16	15	33	19	14	21	7	14	25	15	10
5～9歳	49	29	20	37	18	19	33	17	16	28	13	15
10～14歳	62	36	26	52	32	20	41	20	21	32	17	15
15～19歳	49	28	21	59	34	25	49	28	21	37	20	17
20～24歳	62	30	32	47	25	22	51	25	26	48	26	22
25～29歳	76	38	38	44	20	24	44	19	25	36	22	14
30～34歳	64	34	30	47	27	20	35	17	18	40	19	21
35～39歳	69	30	39	63	32	31	43	28	15	42	23	19
40～44歳	69	40	29	73	31	42	59	28	31	41	23	18
45～49歳	63	29	34	67	39	28	72	29	43	65	29	36
50～54歳	96	52	44	64	30	34	64	38	26	72	34	38
55～59歳	104	51	53	95	51	44	58	26	32	58	34	24
60～64歳	79	37	42	103	49	54	92	50	42	57	25	32
65～69歳	86	41	45	77	36	41	100	49	51	85	46	39
70～74歳	55	27	28	75	38	37	74	34	40	92	46	46
75～79歳	52	25	27	45	20	25	68	35	33	64	28	36
80～84歳	55	17	38	46	18	28	35	17	18	58	31	27
85歳以上	28	10	18	59	21	38	45	15	30	38	13	25
不詳	-	-	-	-	-	-	8	3	5	3	2	1

葛城地区

	平成17年			平成22年			平成27年			令和2年		
	総数	男	女	総数	男	女	総数	男	女	総数	男	女
総数	3,023	1,421	1,602	2,763	1,280	1,483	2,480	1,154	1,326	2,213	1,019	1,194
0～4歳	82	36	46	61	27	34	48	21	27	23	13	10
5～9歳	116	63	53	83	36	47	77	37	40	55	26	29
10～14歳	125	68	57	119	63	56	79	34	45	78	37	41
15～19歳	158	72	86	118	62	56	108	57	51	76	34	42
20～24歳	156	78	78	123	55	68	92	46	46	74	43	31
25～29歳	142	77	65	112	61	51	92	53	39	63	35	28
30～34歳	148	82	66	105	53	52	93	51	42	63	38	25
35～39歳	144	73	71	138	70	68	82	44	38	89	47	42
40～44歳	153	77	76	142	73	69	142	71	71	84	47	37
45～49歳	193	85	108	156	77	79	133	66	67	134	69	65
50～54歳	221	121	100	195	87	108	153	78	75	136	66	70
55～59歳	274	125	149	215	119	96	194	85	109	159	79	80
60～64歳	208	105	103	272	120	152	215	118	97	185	82	103
65～69歳	196	88	108	192	97	95	250	109	141	208	113	95
70～74歳	230	105	125	199	86	113	182	91	91	233	99	134
75～79歳	207	85	122	187	82	105	185	79	106	162	73	89
80～84歳	137	53	84	171	62	109	163	61	102	157	62	95
85歳以上	133	28	105	175	50	125	191	52	139	233	56	177
不詳	-	-	-	-	-	-	1	1	-	1	0	1

葛地区

	平成17年			平成22年			平成27年			令和2年		
	総数	男	女	総数	男	女	総数	男	女	総数	男	女
総数	3,049	1,424	1,625	2,796	1,296	1,500	2,383	1,105	1,278	2,104	974	1,130
0～4歳	65	38	27	57	35	22	31	11	20	30	20	10
5～9歳	80	50	30	55	31	24	57	39	18	35	14	21
10～14歳	128	62	66	78	49	29	54	28	26	59	38	21
15～19歳	143	85	58	119	61	58	71	44	27	50	27	23
20～24歳	144	62	82	107	57	50	83	38	45	61	34	27
25～29歳	157	75	82	112	48	64	73	42	31	51	25	26
30～34歳	147	70	77	119	56	63	82	44	38	58	32	26
35～39歳	118	56	62	126	57	69	102	51	51	60	32	28
40～44歳	146	65	81	116	56	60	113	49	64	90	43	47
45～49歳	163	78	85	152	69	83	102	47	55	114	49	65
50～54歳	233	113	120	164	78	86	143	62	81	101	47	54
55～59歳	270	133	137	231	112	119	155	74	81	150	61	89
60～64歳	259	116	143	267	135	132	207	98	109	154	77	77
65～69歳	231	106	125	245	110	135	258	129	129	210	97	113
70～74歳	259	124	135	218	94	124	234	107	127	245	128	117
75～79歳	206	102	104	238	103	135	198	86	112	220	96	124
80～84歳	153	55	98	179	82	97	196	78	118	169	66	103
85歳以上	147	34	113	213	63	150	221	77	144	246	88	158
不詳	-	-	-	-	-	-	3	1	2	1	0	1

御所地区

	平成17年			平成22年			平成27年			令和2年		
	総数	男	女	総数	男	女	総数	男	女	総数	男	女
総数	4,977	2,268	2,709	4,656	2,133	2,523	4,081	1,864	2,217	3,640	1,657	1,983
0～4歳	122	57	65	110	60	50	98	60	38	80	40	40
5～9歳	229	119	110	128	62	66	108	58	50	100	62	38
10～14歳	216	97	119	233	123	110	137	64	73	120	62	58
15～19歳	267	118	149	214	93	121	217	109	108	133	59	74
20～24歳	218	92	126	218	89	129	163	73	90	186	92	94
25～29歳	213	108	105	168	81	87	153	71	82	111	47	64
30～34歳	240	121	119	171	86	85	145	73	72	116	59	57
35～39歳	270	123	147	255	127	128	158	77	81	140	66	74
40～44歳	284	142	142	268	126	142	246	124	122	139	67	72
45～49歳	290	136	154	284	145	139	252	114	138	241	120	121
50～54歳	331	158	173	271	126	145	274	134	140	245	111	134
55～59歳	432	197	235	317	156	161	247	114	133	250	124	126
60～64歳	414	189	225	421	182	239	297	141	156	250	120	130
65～69歳	412	194	218	394	176	218	389	172	217	278	130	148
70～74歳	375	169	206	398	185	213	355	153	202	354	156	198
75～79歳	320	142	178	330	148	182	342	147	195	313	128	185
80～84歳	176	60	116	274	106	168	250	99	151	272	104	168
85歳以上	168	46	122	202	62	140	243	80	163	291	102	189
不詳	-	-	-	-	-	-	7	1	6	21	8	13

大正地区

	平成17年			平成22年			平成27年			令和2年		
	総数	男	女	総数	男	女	総数	男	女	総数	男	女
総数	10,266	4,868	5,398	9,813	4,612	5,201	9,005	4,251	4,754	8,178	3,819	4,359
0～4歳	374	176	198	310	142	168	231	117	114	212	105	107
5～9歳	397	210	187	329	153	176	280	131	149	218	103	115
10～14歳	491	254	237	386	198	188	365	182	183	260	123	137
15～19歳	539	279	260	504	254	250	384	192	192	338	164	174
20～24歳	581	287	294	518	244	274	457	237	220	341	167	174
25～29歳	583	292	291	539	269	270	401	209	192	356	176	180
30～34歳	695	342	353	472	244	228	428	208	220	330	163	167
35～39歳	599	293	306	635	308	327	445	220	225	384	183	201
40～44歳	628	299	329	615	300	315	596	289	307	413	205	208
45～49歳	619	305	314	627	309	318	583	285	298	580	285	295
50～54歳	732	370	362	619	293	326	601	290	311	558	267	291
55～59歳	925	427	498	740	368	372	607	282	325	571	278	293
60～64歳	820	379	441	904	425	479	711	358	353	596	277	319
65～69歳	765	365	400	771	347	424	857	390	467	683	338	345
70～74歳	581	272	309	705	322	383	708	319	389	790	351	439
75～79歳	444	165	279	502	223	279	615	276	339	638	278	360
80～84歳	294	102	192	357	131	226	384	160	224	485	206	279
85歳以上	199	51	148	280	82	198	311	84	227	385	134	251
不詳	-	-	-	-	-	-	41	22	19	40	16	24

吐田郷地区

	平成17年			平成22年			平成27年			令和2年		
	総数	男	女	総数	男	女	総数	男	女	総数	男	女
総数	2,007	937	1,070	1,839	866	973	1,533	728	805	1,390	637	753
0～4歳	53	28	25	47	25	22	27	15	12	16	6	10
5～9歳	110	55	55	51	29	22	39	20	19	26	12	14
10～14歳	101	47	54	89	45	44	43	25	18	36	18	18
15～19歳	96	47	49	94	49	45	77	42	35	40	22	18
20～24歳	97	50	47	78	37	41	71	37	34	51	23	28
25～29歳	104	51	53	80	38	42	51	22	29	59	27	32
30～34歳	97	48	49	73	35	38	54	28	26	53	22	31
35～39歳	88	34	54	80	41	39	58	28	30	51	28	23
40～44歳	110	57	53	85	36	49	62	35	27	48	21	27
45～49歳	132	65	67	113	57	56	75	31	44	57	32	25
50～54歳	158	76	82	131	66	65	104	51	53	78	35	43
55～59歳	173	85	88	153	73	80	121	62	59	103	50	53
60～64歳	155	70	85	165	82	83	144	67	77	118	63	55
65～69歳	130	59	71	146	66	80	160	80	80	139	63	76
70～74歳	137	66	71	120	51	69	142	61	81	154	78	76
75～79歳	126	61	65	130	57	73	114	48	66	123	51	72
80～84歳	72	23	49	98	47	51	102	42	60	107	43	64
85歳以上	68	15	53	106	32	74	88	33	55	131	43	88
不詳	-	-	-	-	-	-	1	1	0	0	0	0

掖上地区

	平成17年			平成22年			平成27年			令和2年		
	総数	男	女	総数	男	女	総数	男	女	総数	男	女
総数	3,923	1,801	2,122	3,752	1,724	2,028	3,392	1,547	1,845	3,038	1,366	1,672
0～4歳	129	68	61	124	64	60	78	38	40	61	32	29
5～9歳	165	73	92	130	68	62	127	65	62	80	39	41
10～14歳	172	90	82	165	75	90	123	67	56	116	59	57
15～19歳	196	113	83	167	82	85	166	87	79	118	65	53
20～24歳	195	99	96	168	90	78	140	68	72	109	45	64
25～29歳	198	94	104	158	82	76	126	65	61	95	45	50
30～34歳	216	116	100	177	89	88	131	67	64	109	60	49
35～39歳	205	87	118	220	120	100	152	71	81	123	59	64
40～44歳	212	100	112	225	102	123	211	110	101	148	67	81
45～49歳	224	119	105	199	91	108	207	92	115	199	107	92
50～54歳	259	128	131	208	112	96	200	87	113	198	90	108
55～59歳	339	155	184	266	133	133	203	111	92	195	81	114
60～64歳	315	150	165	332	149	183	250	124	126	194	104	90
65～69歳	276	132	144	303	138	165	320	147	173	243	123	120
70～74歳	252	105	147	258	118	140	277	124	153	293	128	165
75～79歳	230	94	136	221	86	135	231	100	131	264	114	150
80～84歳	148	48	100	195	76	119	182	60	122	213	90	123
85歳以上	192	30	162	236	49	187	248	54	194	276	57	219
不詳	-	-	-	-	-	-	20	10	10	4	1	3

7.配偶関係別人口

年 齢	平成17年										平成22年										平成27年										令和2年									
	男					女					男					女					男					女					男					女				
	総 数	未 婚	有 配 偶	死 別 離	別 離	総 数	未 婚	有 配 偶	死 別 離	別 離	総 数	未 婚	有 配 偶	死 別 離	別 離	総 数	未 婚	有 配 偶	死 別 離	別 離	総 数	未 婚	有 配 偶	死 別 離	別 離	総 数	未 婚	有 配 偶	死 別 離	別 離	総 数	未 婚	有 配 偶	死 別 離	別 離	総 数	未 婚	有 配 偶	死 別 離	別 離
総 数	13,185	3,645	8,477	547	504	15,370	3,060	8,559	2,868	861	12,599	3,571	7,763	619	576	14,689	3,024	7,790	2,857	917	11,280	3,226	6,887	517	584	13,167	2,618	6,963	2,636	861	10,158	2,867	6,096	516	510	12,019	2,329	6,125	2,437	827
15～19歳	847	841	6	-	-	786	778	6	-	2	722	716	6	-	-	708	701	7	-	-	625	622	3	-	-	565	559	3	-	-	451	447	1	-	-	446	443	-	-	-
20～24歳	809	759	48	-	2	882	784	87	1	10	708	673	34	-	1	762	691	53	1	8	584	554	28	-	-	604	554	46	-	2	482	438	35	-	1	507	461	30	2	3
25～29歳	828	610	203	1	14	856	554	278	1	22	689	521	151	-	11	697	470	199	1	26	543	454	80	-	6	523	369	131	-	19	422	347	65	-	4	437	301	105	-	17
30～34歳	904	480	399	1	24	886	283	536	1	66	667	395	239	-	24	658	291	326	1	36	549	329	196	-	18	537	237	253	1	40	430	296	119	1	7	422	215	176	1	20
35～39歳	784	263	470	1	47	886	184	601	5	95	840	348	439	-	45	844	214	518	3	102	571	257	281	-	29	581	174	348	4	50	487	247	210	1	22	487	153	253	2	59
40～44歳	864	178	618	2	65	919	86	730	12	89	808	262	469	2	68	885	167	599	7	105	781	276	451	1	45	798	175	515	4	100	530	203	285	-	29	551	134	333	4	64
45～49歳	910	156	685	11	58	970	69	797	23	81	868	192	591	4	76	912	106	682	17	101	740	209	449	3	73	843	143	581	14	97	759	249	432	2	56	760	145	498	4	83
50～54歳	1,165	128	951	18	67	1,143	57	956	44	86	877	134	655	13	68	960	78	762	29	90	819	154	574	7	79	889	91	663	21	108	721	206	435	3	58	817	133	546	20	98
55～59歳	1,335	112	1,111	32	79	1,542	74	1,236	109	121	1,147	122	912	32	79	1,133	54	913	71	87	837	128	624	12	70	921	72	720	43	80	785	133	552	9	75	864	82	622	37	101
60～64歳	1,184	43	1,045	45	51	1,366	54	1,041	180	90	1,300	107	1,061	48	79	1,510	83	1,141	162	116	1,081	102	862	39	71	1,080	52	837	106	79	829	106	597	22	82	888	53	687	49	82
65～69歳	1,126	37	991	57	39	1,271	33	878	295	60	1,108	45	946	51	59	1,313	48	921	246	93	1,221	86	981	60	88	1,433	66	1,043	222	99	1,022	85	813	57	55	1,047	58	780	138	61
70～74歳	986	22	854	86	24	1,164	32	678	399	55	1,018	30	875	76	34	1,227	33	735	386	66	1,008	28	852	67	54	1,234	40	804	310	69	1,106	73	900	66	57	1,334	51	896	259	90
75～79歳	756	9	623	99	24	1,030	33	458	499	38	830	18	697	98	11	1,085	32	500	511	39	863	13	722	96	30	1,125	29	539	494	57	870	22	711	95	35	1,163	42	651	377	61
80～84歳	415	5	299	104	4	804	20	218	533	31	601	6	449	127	17	902	33	301	532	22	608	10	490	93	11	918	30	322	526	30	689	11	553	93	20	994	26	353	548	41
85歳以上	272	2	174	90	6	865	19	59	766	15	416	2	239	168	4	1,093	23	133	890	26	450	4	294	139	10	1,116	27	158	891	31	575	4	388	167	9	1,302	32	195	996	47

※総数には、配偶関係「不詳」を含む。

8.産業、従業上の地位、男女別15才以上就業者数

産業大分類	平成17年					産業大分類	平成22年					平成27年					令和2年				
	総数	雇用者	役員	自営業主 家庭 内職者	家族 従業者		総数	雇用者	役員	自営業主 家庭 内職者	家族 従業者	総数	雇用者	役員	自営業主 家庭 内職者	家族 従業者	総数	雇用者	役員	自営業主 家庭 内職者	家族 従業者
総数	13,729	9,860	588	2,315	965	総数	11,593	8,732	595	1,535	654	11,004	8,213	563	1,461	583	9,964	7,427	535	1,251	442
第1次産業	736	42	2	492	200	第1次産業	537	41	-	347	149	553	49	10	346	148	424	49	10	259	104
第2次産業	4,405	3,161	264	696	284	第2次産業	3,431	2,612	276	383	160	3,075	2,357	238	336	138	2,788	2,122	227	325	92
第3次産業	8,354	6,481	318	1,081	473	第3次産業	7,493	6,041	319	793	340	7,023	5,666	312	741	288	6,229	5,066	294	589	227
分類不能の産業	234	176	4	46	8	分類不能の産業	132	38	-	12	5	353	141	3	38	9	523	190	4	78	19
農業	730	39	2	489	200	農業	530	35	-	346	149	543	41	10	345	147	419	45	10	258	104
林業	6	3	-	3	-	林業	7	6	-	1	-	10	8	-	1	1	5	4	-	1	-
漁業	-	-	-	-	-	漁業	-	-	-	-	-	-	-	-	-	-	-	-	-	-	-
鉱業	4	4	-	-	-	鉱業	3	2	-	-	1	7	7	-	-	-	4	3	1	-	-
建設業	1,021	598	98	248	77	建設業	794	464	114	171	45	711	414	97	159	39	613	327	82	166	31
製造業	3,380	2,559	166	448	207	製造業	2,634	2,146	162	212	114	2,357	1,936	141	177	99	2,171	1,792	144	159	61
電気・ガス 熱供給・水道業	74	73	1	-	-	電気・ガス 熱供給・水道業	65	64	1	-	-	57	56	1	-	-	49	48	1	-	-
情報通信業	133	121	7	5	-	情報通信業	133	121	3	8	1	120	110	2	8	-	93	78	3	10	2
運輸業	654	551	34	56	13	運輸業，郵便業	611	541	32	32	6	541	482	19	31	6	514	452	27	28	4
卸売・小売業	2,558	1,672	128	496	261	卸売業，小売業	2,145	1,524	122	318	181	1,851	1,309	110	278	151	1,572	1,171	92	192	106
金融・保険業	234	214	6	13	1	金融業，保険業	237	218	10	8	1	184	163	10	9	2	153	133	13	6	-
不動産業 (他に分類されないもの)	83	50	11	20	2	不動産業 物品賃貸業	124	82	17	20	5	127	83	18	22	4	112	72	23	14	2
飲食店・宿泊業	382	247	5	78	52	学術研究，専門 技術サービス業	243	152	15	63	13	228	131	21	63	12	202	119	11	58	12
医療・福祉	1,306	1,200	18	58	30	宿泊業 飲食サービス業	440	342	3	56	39	448	359	4	52	33	369	291	5	44	27
教育・学習支援業	582	518	4	53	7	生活関連サービス業 娯楽業	319	223	6	61	29	321	222	6	66	25	254	164	8	59	21
複合サービス事業	245	243	1	1	-	教育，学習支援業	512	470	6	31	5	428	389	3	28	6	365	316	2	32	10
サービス業 (他に分類されないもの)	1,612	1,101	103	301	107	医療，福祉	1,345	1,244	22	56	23	1,418	1,315	19	54	26	1,377	1,263	23	49	25
公務 (他に分類されないもの)	491	491	-	-	-	複合サービス事業	140	138	2	-	-	173	165	6	1	-	140	137	1	1	1
						サービス業 (他に分類されないもの)	787	530	80	140	37	758	513	93	129	23	677	470	85	96	17
						公務 (他に分類されるものを除く)	392	392	-	-	-	369	369	-	-	-	352	352	-	-	-

※従業上の地位「不詳」を含む。

9.産業分類別15歳以上就業者数

産業大分類	平成17年	産業大分類	平成22年	平成27年	令和2年
A 農業	730	A 農業・林業	537	553	424
B 林業	6	B 漁業	-	-	-
C 漁業	-	C 鉱業、採石業、砂利採取業	3	7	4
D 鉱業	4	D 建設業	794	711	613
E 建設業	1,021	E 製造業	2,634	2,357	2,171
F 製造業	3,380	F 電気・ガス・熱供給・水道業	65	57	49
G 電気・ガス・熱供給・水道業	74	G 情報通信業	133	120	93
H 情報通信業	133	H 運輸業、郵便業	611	541	514
I 運輸業	654	I 卸売業、小売業	2,145	1,851	1,572
J 卸売・小売業	2,558	J 金融業、保険業	237	184	153
K 金融・保険業	234	K 不動産業、物品賃貸業	124	127	112
L 不動産業	83	L 学術研究、専門技術サービス業	243	228	202
M 飲食店・宿泊業	382	M 宿泊業、飲食サービス業	440	448	369
N 医療・福祉	1,306	N 生活関連サービス業、娯楽業	319	321	254
O 教育・学習支援業	582	O 教育・学習支援業	512	428	365
P 複合サービス事業	245	P 医療・福祉	1,345	1,418	1,377
Q サービス業（他に分類されないもの）	1,612	Q 複合サービス事業	140	173	140
R 公務（他に分類されないもの）	491	R サービス業（他に分類されないもの）	787	758	677
S 分類不能の産業	234	S 公務（他に分類されないもの）	392	369	352
		T 分類不能の産業	132	353	523
合計	13,729	合計	11,593	11,723	9,964
第1次産業合計	736	第1次産業合計	537	553	424
第2次産業合計	4,405	第2次産業合計	3,431	3,075	2,788
第3次産業合計	8,354	第3次産業合計	7,493	7,023	6,229

10.世帯種類、人員別世帯数及び世帯人員

	総数		一般世帯									施設等の世帯	
	世帯数	世帯人員	世帯員数									世帯数	世帯人員
			計	1人	2人	3人	4人	5人	6人	7人以上			
平成17年	10,861	32,273	10,848	2,113	3,051	2,216	1,832	882	520	234	31,415	13	858
平成22年	10,603	30,287	10,586	2,297	2,940	2,287	1,769	728	396	169	29,353	17	934
平成27年	10,415	26,868	10,396	2,757	3,381	2,010	1,287	568	272	121	26,062	19	806
令和2年	9,996	24,096	9,970	3,039	3,410	1,806	1,037	401	186	91	23,223	26	873

※総数には、世帯の種類「不詳」を含む。

11.住宅の所有関係別世帯数

住居の種類 住宅所有の関係	平成17年			平成22年			平成27年			令和2年		
	世帯数	世帯人員	1世帯 当り 人員	世帯数	世帯人員	1世帯 当り 人員	世帯数	世帯人員	1世帯 当り 人員	世帯数	世帯人員	1世帯 当り 人員
一般世帯	10,848	31,415	2.90	10,586	29,353	2.77	10,396	26,062	2.51	9,970	23,223	2.33
住宅に住む一般世帯	10,674	31,141	2.92	10,416	29,068	2.79	10,240	25,802	2.52	9,816	22,965	2.34
主世帯	10,577	30,964	2.93	10,274	28,758	2.80	10,159	25,600	2.52	9,733	22,805	2.34
持ち家	7,976	25,251	3.17	7,840	23,501	3.00	7,772	20,939	2.69	7,454	18,728	2.51
公営、公団会社の借家	1,667	3,601	2.16	1,423	3,047	2.14	1,334	2,595	1.95	1,191	2,185	1.84
民営借家	861	1,906	2.21	941	2,082	2.21	1,016	1,987	1.96	1,019	1,800	1.77
給与住宅	73	206	2.82	70	128	1.83	37	79	2.14	69	92	1.33
間借り	97	177	1.82	142	310	2.18	81	202	2.49	83	160	1.93
住宅以外に住む一般世帯	174	274	1.57	170	285	1.68	156	260	1.67	154	258	1.68

12. 家族類型別世帯数

		総数	親族のみ	核家族			核家族以外	非親族を含む	単独世帯	不詳	(再掲) 3世代世帯
				夫婦のみ	夫婦と子ども						
平成17年	世帯数	10,848	8,712	6,313	2,300	4,013	2,399	23	2,113	-	
	世帯人員	31,415	29,256	17,882	4,603	13,279	11,366	46	2,113	-	
	1世帯当り人員	2.9	3.4	2.8	2.0	3.3	4.7	2.0	1.0	-	
平成22年	世帯数	10,586	8,205	5,943	2,095	3,848	2,262	84	2,297	-	
	世帯人員	29,353	26,791	16,709	4,190	12,519	10,082	265	2,297	-	
	1世帯当り人員	2.8	3.3	2.8	2.0	3.3	4.5	3.2	1.0	-	
平成27年	世帯数	10,396	7,565	6,012	2,420	2,443	1,553	64	2,757	10	1,042
	世帯人員	26,062	23,094	16,257	4,840	8,723	6,837	176	2,757	35	5,261
	1世帯当り人員	2.5	3.1	2.7	2.0	3.6	4.4	2.8	1.0	3.5	5.0
令和2年	世帯数	9,970	6,868	5,660	2,421	2,091	1,208	61	3,039	2	750
	世帯人員	23,223	20,008	14,876	4,842	7,389	5,132	171	3,039	5	3,741
	1世帯当り人員	2.3	2.9	2.6	2.0	3.5	4.2	2.8	1.0	2.5	5.0
(再掲)	6歳未満世帯員のいる一般世帯数	447	441	321	-	276	120	6	-	-	114
(再掲)	18歳未満世帯員のいる一般世帯数	1,383	1,364	961	-	731	403	12	7	-	378
(再掲)	65歳以上世帯員のいる一般世帯数	6,263	4,413	3,324	1,856	798	1,089	27	1,823	-	686
(再掲)	65歳以上世帯員のみの一般世帯数	3,623	1,790	1,686	1,628	4	104	10	1,823	-	-

13.人口集中地区人口・面積

年	人口集中地区		
	面積 (k㎡)	人口 (人)	人口密度 (人/k㎡)
昭和45年	1.0	7,894	7,894.0
昭和50年	1.0	7,203	7,203.0
昭和55年	2.1	11,332	5,396.2
昭和60年	2.1	11,121	5,295.7
平成2年	2.3	12,368	5,377.4
平成7年	2.4	12,452	5,188.3
平成12年	2.4	12,113	5,047.1
平成17年	2.4	11,021	4,669.9
平成22年	2.4	10,419	4,414.8
平成27年	2.3	9,405	4,089.1
令和2年	2.1	8,049	3,907.3
準D.I.D地区	-	-	-

4 農業

1. 農家数

令和2年2月1日現在

旧町村別	総農家数		
		販売 農家数	自給的 農家数
総 数	1,163	652	511
御 所 町	29	10	19
秋 津 村	172	109	63
掖 上 村	148	70	78
葛 村	124	30	94
葛 城 村	274	191	83
吐 田 郷 村	173	104	69
大 正 村	193	100	93
忍 海 村	50	38	12

資料：農林業センサス

2. 農家人口

令和2年2月1日現在

旧町村別	男	女
	計	計
総 数	892	607
御 所 町	10	14
秋 津 村	160	115
掖 上 村	99	61
葛 村	38	24
葛 城 村	249	185
吐 田 郷 村	140	95
大 正 村	149	79
忍 海 村	47	34

資料：農林業センサス

3. 経営耕地面積

令和2年2月1日現在
(単位：a)

旧町村別	総面積	田	畑	樹園地
総数	48,771	41,782	5,063	1,926
御所町	731	574	157	-
秋津村	9,352	8,494	839	19
掖上村	4,942	4,390	453	99
葛村	1,724	1,521	178	25
葛城村	14,688	12,214	1,366	1,108
吐田郷村	6,815	5,586	710	519
大正村	7,443	6,026	1,261	156
忍海村	3,076	2,977	99	-

資料：農林業センサス

4. 経営耕地面積規模別経営体数

令和2年2月1日現在

旧町村別	経営体数	0.3ha未満	0.3～0.5ha	0.5～1.0ha	1.0～1.5ha	1.5～2.0ha	2.0～3.0ha	3.0ha以上	経営耕地なし
総数	662	1	188	338	84	23	14	6	8
御所町	10	-	3	5	2	-	-	-	-
秋津村	110	-	29	49	20	4	6	2	-
掖上村	70	-	18	40	9	3	-	-	-
葛村	31	-	12	15	2	-	-	-	2
葛城村	194	1	45	107	23	10	4	2	2
吐田郷村	107	-	35	62	5	-	-	2	3
大正村	102	-	38	40	18	2	3	-	1
忍海村	38	-	8	20	5	4	1	-	-

資料：農林業センサス

6.農地転用状況

(単位：㎡)

年	第 3 条 申 請 第 4 条 申 請				第 5 条 申 請				第 1 8 条 申 請	
	所 有 権 移 転		耕 作 権 設 定 転		用 転		用 賃 貸 借 解 除			
	件 数	面 積	件 数	面 積	件 数	面 積	件 数	面 積	件 数	面 積
平成30年	39	61,080	2	2,268	7	4,294	15	22,643	35	54,680
令和元年	34	48,866	0	0	2	2,129	17	39,500	34	55,054
令和2年	45	68,568	1	1,001	6	3,923	15	32,883	43	99,513
令和3年	49	62,521	2	6,484	10	5,811	29	38,236	27	38,476
令和4年	37	51,255	2	6,668	1	811	29	37,336	41	131,099

資料：農業委員会事務局

7.用途別転用面積

(単位：㎡)

年	住宅	工・鉱業 (資材置場)	植林	道水路 鉄道	その他 建物施設 (含 露天駐車場)
平成30年	499	2,163	-	-	24,510
令和元年	1,010	12,441	-	-	28,178
令和2年	773	11,103	-	21	24,909
令和3年	727	13,483	-	-	29,837
令和4年	844	1,823	-	-	29,226

資料：農業委員会事務局

5 事業所

1. 経営組織別事業所数・従業者数

令和3年6月1日現在

産業大分類	総数		民営		その他	
	事業所数	従業者数	事業所数	従業者数	事業所数	従業者数
合計	997	9,288				
A B 農林漁業	8	72				
C 鉱業, 採石業, 砂利採取業	3	26				
D 建設業	87	480				
E 製造業	173	2,388				
F 電気・ガス・熱供給・水道業	2	12				
G 情報通信業	3	15				
H 運輸業、郵便業	19	288				
I 卸売業、小売業	257	1,771				
J 金融業、保険業	16	199				
K 不動産業、物品賃貸業	41	119				
L 学術研究、専門・技術サービス業	24	88				
M 宿泊業、飲食サービス業	51	391				
N 生活関連サービス業、娯楽業	55	286				
O 教育、学習支援業	17	92				
P 医療、福祉	81	2,285				
Q 複合サービス事業	10	98				
R サービス業	150	678				
S 公務						

資料：経済センサス

※その他、公務については未集計

※男女別の不詳を含む

2. 産業別従業員数・売上金額

令和3年6月1日現在

産業大分類	事業所数	従業者数	売上 (収入) 金額 【百万円】
合計	944	6,607	...
A B 農林漁業	8	72	412
C 鉱業, 採石業, 砂利採取業	3	26	X
D 建設業	81	36	...
E 製造業	169	2,339	45,244
F 電気・ガス・熱供給・水道業	2	12	...
G 情報通信業	3	15	...
H 運輸業、郵便業	18	273	...
I 卸売業、小売業	246	1,719	3,949
J 金融業、保険業	16	199	...
K 不動産業、物品賃貸業	40	118	748
L 学術研究、専門・技術サービス業	21	81	731
M 宿泊業、飲食サービス業	48	388	1,532
N 生活関連サービス業、娯楽業	53	283	1,615
O 教育、学習支援業	15	88	...
P 医療、福祉	79	254	14,607
Q 複合サービス事業	10	98	...
R サービス業	132	606	...

資料：経済センサス

(外国の会社及び法人ではない団体を除く)

3.規模別事業所数・従業者数

平成28年6月1日現在

産業大分類	総 数		1 ～ 4 人		5 ～ 9 人		1 0 ～ 1 9 人		2 0 ～ 2 9 人		3 0 人 以 上	
	事業所数	従業者数	事業所数	従業者数	事業所数	従業者数	事業所数	従業者数	事業所数	従業者数	事業所数	従業者数
総数	1,047	9,339	326	1,167	128	1,061	106	1,592	42	1,085	46	3,723
農 林 業	6	46	4	21	1	14	1	11	-	-	-	-
漁 業	-	-	-	-	-	-	-	-	-	-	-	-
鉱業・採石業・砂利採取業	2	26	-	-	-	-	2	26	-	-	-	-
建 設 業	89	546	39	170	13	105	3	41	4	116	1	41
製 造 業	203	2,626	61	238	30	289	30	466	15	423	16	1,122
電気・ガス・熱供給・水道業	-	-	-	-	-	-	-	-	-	-	-	-
情 報 通 信 業	3	19	1	5	-	-	1	13	-	-	-	-
運 輸 業 ・ 郵 便 業	23	338	5	15	3	24	4	68	4	97	2	123
卸 売 業 ・ 小 売 業	289	1,724	86	300	30	226	30	425	5	116	6	431
金 融 業 ・ 保 険 業	11	128	3	7	1	9	1	13	-	-	2	92
不 動 産 業 ・ 物 品 賃 貸 業	29	93	4	9	-	-	1	13	-	-	1	38
学術研究・専門・技術サービス業	19	64	10	32	2	19	-	-	-	-	-	-
宿泊業・飲食サービス業	61	433	10	41	5	43	7	94	6	136	2	60
生活関連サービス業・娯楽業	64	289	16	51	2	13	2	30	2	52	2	90
教 育 ・ 学 習 支 援 業	20	95	2	7	3	18	1	11	1	23	-	-
医 療 ・ 福 祉	81	2,175	20	79	23	177	14	223	4	101	11	1,576
複 合 サ ー ビ ス 事 業	15	182	7	21	2	15	4	50	1	21	1	75
サ ー ビ ス 業	132	555	58	171	13	109	5	108	-	-	2	75

資料：経済センサス

※民営事業所のみを集計(各産業大分類の事業所数総数には、出向・派遣従業者のみの事業所を含む。)

※令和3年度結果は、令和6年3月末時点で未公表

6 工業

1.工業の推移

各年6月1日現在

	事業所数	従業者数	製造品 出荷額等 (万円)	1工場当り 製造品 出荷額 (万円)	従業者1人当り 製造品出荷額 (万円)
平成26年	98	2,292	5,335,840	54,447	2,328
平成29年	88	2,104	5,085,118	57,785	2,417
平成30年	86	2,187	5,168,302	60,097	2,363
令和元年	80	2,170	5,240,808	65,510	2,415
令和2年	80	2,146	5,291,757	66,147	2,466
食料品	4	72	118,091	29,523	1,640
飲料・たばこ・資料	3	37	74,544	24,848	2,015
繊維工業品	9	236	231,454	25,717	981
木材・木製品	1	25	X	X	X
家具・装備品	2	35	X	X	X
パルプ・紙・紙加工品	4	117	221,727	55,432	1,895
印刷・同関連品	2	23	X	X	X
化学工業製品	13	582	1,895,162	145,782	3,256
石油製品・石炭製品	-	-	-	-	-
プラスチック製品	13	482	297,239	22,865	617
ゴム製品	5	74	59,341	11,868	802
なめし革・同製品・毛皮	-	-	-	-	-
窯業・土石製品	3	52	123,963	41,321	2,384
鉄鋼	2	62	X	X	X
非鉄金属	2	57	X	X	X
金属製品	3	49	206,648	68,883	4,217
はん用機械器具	1	15	X	X	X
生産用機械器具	3	63	86,588	X	X
業務用機械器具	-	-	-	-	-
電子部品・デバイス・電子回路	-	-	-	-	-
電気機械器具	3	95	887,711	295,904	9,344
情報通信機械器具	-	-	-	-	-
輸送用機械器具	4	34	49,476	12,369	1,455
その他の製品	3	36	44,862	X	X

資料：工業統計調査

※従業者4名以上の事業所のみ

平成27年については、調査未実施

平成26年以前は実施時期12月31日

※工業統計調査は、令和3年度から経済構造実態調査(国直轄)に包摂

※令和3年度結果は、令和6年3月末時点で未公表

2.事業所数・従業者数・製造品出荷額

各年6月1日現在

	事業所数	従業者数						合計	現金 給与総額 (万円)	原材料 使用額等 (万円)	製造品 出荷額			合計 (万円)	付加価値額 (万円)
		常用労働者			個人事業主 家族従業者						製造品 出荷額 (万円)	加工賃収入 (万円)	その他 (万円)		
		男	女	計	男	女	計								
平成26年	98	1,368	893	2,261	19	12	31	2,292	823,494	3,362,011	5,005,045	183,276	147,519	5,335,840	1,738,957
平成29年	88	1,281	806	2,087	13	6	19	2,104	735,433	2,815,122	4,615,320	169,674	300,124	5,085,118	1,963,296
平成30年	86	1,337	831	2,168	14	9	23	2,187	787,612	2,890,070	4,730,446	184,243	253,613	5,168,302	2,040,538
令和元年	80	1,316	842	2,158	10	6	16	2,170	763,490	2,881,604	4,789,121	192,054	259,633	5,240,808	2,102,009
令和2年	80	1,300	838	2,138	10	3	13	2,146	756,418	2,890,372	4,845,480	200,689	245,588	5,291,757	2,144,098
食料品	4	24	47	71	1	-	1	72	18,537	61,719	111,050	-	7,041	118,091	52,094
飲料・たばこ・資料	3	22	15	37	-	-	-	37	16,746	20,505	74,544	-	-	74,544	39,685
繊維工業品	9	57	173	230	3	3	6	236	62,562	125,698	173,185	51,541	6,728	231,454	107,832
木材・木製品	1	23	3	26	-	-	-	25	X	X	X	-	-	X	X
家具・装備品	2	24	9	33	2	-	2	35	X	X	X	X	X	X	X
パルプ・紙・紙加工品	4	59	57	116	1	-	1	117	36,442	135,635	215,609	6,049	69	221,727	77,278
印刷・同関連品	2	14	8	22	1	-	1	23	X	X	X	X	-	X	X
化学工業製品	13	386	200	586	-	-	-	582	231,573	892,231	1,681,446	6,482	207,234	1,895,162	888,694
石油製品・石炭製品	-	-	-	-	-	-	-	-	-	-	-	-	-	-	-
プラスチック製品	13	306	175	481	1	-	1	482	149,884	420,173	775,708	16,531	-	792,239	320,333
ゴム製品	5	38	36	74	-	-	-	74	15,508	22,182	43,297	15,400	644	59,341	34,248
なめし革・同製品・毛皮	-	-	-	-	-	-	-	-	-	-	-	-	-	-	-
窯業・土石製品	3	42	10	52	-	-	-	52	27,428	67,629	123,963	-	-	123,963	51,921
鉄鋼	2	49	13	62	-	-	-	62	X	X	X	-	X	X	X
非鉄金属	2	45	12	57	-	-	-	57	X	X	X	-	-	X	X
金属製品	3	32	17	49	-	-	-	49	14,040	139,414	197,044	9,604	-	206,648	61,966
はん用機械器具	1	14	1	15	-	-	-	15	X	X	X	X	X	X	X
生産用機械器具	3	52	11	63	-	-	-	63	26,039	20,450	20,609	65,979	-	86,588	57,798
業務用機械器具	-	-	-	-	-	-	-	-	-	-	-	-	-	-	-
電子部品・デバイス・電子回路	-	-	-	-	-	-	-	-	-	-	-	-	-	-	-
電気機械器具	3	68	27	95	-	-	-	95	37,819	720,689	887,375	336	-	887,711	152,788
情報通信機械器具	-	-	-	-	-	-	-	-	-	-	-	-	-	-	-
輸送用機械器具	4	21	12	33	1	-	1	34	11,345	21,546	44,354	4,892	230	49,476	25,743
その他の製品	3	24	12	36	-	-	-	36	9,731	23,175	43,058	1,804	X	44,862	19,989

資料：工業統計調査

※従業員4名以上の事業所のみ

平成27年については、調査未実施

平成26年以前は実施時期12月31日

※工業統計調査は、令和3年度から経済構造実態調査（国直轄）に包摂

※令和3年度結果は、令和6年3月末時点で未公表

3. 産業3類型別統計

令和2年6月1日現在

	事業所数	従業者数	製造品出荷額等 (万円)	現金給与総額 (万円)	原材料使用額等 (万円)	付加価値額 (万円)
加工組立型	11	207	x	x	x	x
基礎素材型	46	1,500	x	x	x	x
生活関連型	23	439	x	x	x	x
合計	80	2,146	4,845,480	756,418	2,890,372	2,144,098

資料：工業統計調査

※従業者4名以上の事業所のみ

※工業統計調査は、令和3年度から経済構造実態調査（国直轄）に包摂

※令和3年度結果は、令和6年3月末時点で未公表

基礎素材型産業：木材・木製品、パルプ・紙・紙加工品、化学、石油・石炭、金属製品、プラスチック

製品、ゴム製品、窯業・土石、鉄鋼、非鉄金属

加工組立型産業：はん用機械、生産用機械、業務用機械、電気機械器具、情報通信機械、輸送用機械、

電子部品・デバイス・電子回路製造

生活関連型産業：食料品、飲料・たばこ・飼料、繊維工業、家具・装備品、印刷・同関連品、なめし革

・同製品・毛皮、その他

7 商業

1. 商業の推移

	平成26年 (7月1日現在)			平成28年 (6月1日現在)		
	商店数	従業者数	年間商品販売額 (万円)	商店数	従業者数	年間商品販売額 (万円)
総数	234	1,256	3,606,359	239	1,406	4,126,500
卸売業	51	353	1,691,811	46	322	2,009,500
小売業	183	903	1,914,548	193	1,084	2,117,100

資料：商業統計調査（平成26年）、経済センサス-活動調査（平成28年）

※令和3年度結果は、令和6年3月末時点で未公表

2. 商店数・従業者数・年間商品販売額など

令和3年6月1日現在

産業分類	商店数(店)	従業者数 (人)	年間商品販売額 (百万円)	商品手持額 (万円)	売場面積 (㎡)
合計	230	1,564	30,034		28,773
卸売業計	49	287	12,907		-
500 各種商品卸売業	-	-	-		-
510 繊維・衣服卸売業	8	33	912		-
511 繊維品卸売業	1	1	X		-
512 衣服卸売業	3	9	161		-
513 身の回り品卸売業	4	23	750		-
520 飲食品卸売業	8	73	4,482		-
521 農畜産物・水産物卸売業	3	35	2,836		-
522 食料・飲料卸売業	5	38	1,647		-
530 建築材料、鉱物・金属材料等卸売業	16	129	5,873		-
531 建築材料卸売業	7	89	4,495		-
532 化学製品卸売業	4	20	371		-
533 石油・鉱物卸売業	2	2	X		-
534 鉄鋼製品卸売業	1	8	X		-
535 非鉄金属卸売業	-	-	-		-
536 再生資源卸売業	2	10	X		-
540 機械器具卸売業	1	2	-		-
541 産業機械器具卸売業	1	2	-		-
542 自動車卸売業	-	-	-		-
543 電気機械器具卸売業	-	-	-		-
549 その他の機械器具卸売業	-	-	-		-
550 その他の卸売業	16	50	1,641		-
551 家具・建具・じゅう器等卸売業	1	1	-		-
552 医薬品・化粧品等卸売業	5	15	1,220		-
553 紙・紙製品卸売業	3	6	148		-
559 他に分類されない卸売業	7	28	274		-
小売業計	181	1,277	17,127		28,773
560 各種商品小売業	-	-	-		-
561 百貨店、総合スーパー	-	-	-		-
569 その他の各種商品小売業（従業者が常時50人未満のもの）	-	-	-		-
570 織物・衣服・身の回り品小売業	18	56	267		1,536
571 呉服・服地・寝具小売業	5	9	-		-
572 男子服小売業	-	-	-		-
573 婦人・子供服小売業	6	12	22		49
574 靴・履物小売業	2	3	-		-
579 その他の織物・衣服・身の回り品小売業	5	32	245		1,487
580 飲食品小売業	59	755	8,528		14,348
581 各種食料品小売業	7	458	7,090		12,905
582 野菜・果実小売業	4	15	446		140
583 食肉小売業	4	11	-		-
584 鮮魚小売業	3	12	-		-
585 酒小売業	5	10	-		-
586 菓子・パン小売業	11	63	396		387
589 その他の飲食品小売業	25	186	595		916
590 機械器具小売業	21	79	1,730		3,279
591 自動車小売業	12	48	556		12
592 自転車小売業	1	1	-		-
593 機械器具小売業（自動車、自転車を除く）	8	30	1,174		3,267
600 その他の小売業	76	355	6,284		9,610
601 家具・建具・畳小売業	4	9	-		-
602 じゅう器小売業	2	17	X		X
603 医薬品・化粧品小売業	12	48	1,026		668
604 農耕用品小売業	5	14	126		495
605 燃料小売業	20	115	3,500		25
606 書籍・文房具小売業	7	56	127		-
607 スポーツ用品・がん具・娯楽用品・楽器小売業	3	12	-		-
608 写真機・時計・眼鏡小売業	1	5	X		X
609 他に分類されない小売業	22	79	1,398		7,888
610 無店舗小売業	7	32	318		-
611 通信販売・訪問販売小売業	6	31	318		-
612 自動販売機による小売業	1	1	-		-
619 その他の無店舗小売業	-	-	-		-

資料：経済センサス-活動調査

(商品手持額については未集計)

8 建設・住宅

1.都市公園

(単位：㎡)

年度	総数		住区基幹公園		都市基幹公園		その他の公園		1人当りの 都市公園面積
	32874	面積	園数	面積	園数	面積	園数	面積	
令和元年	462559	195,524	16	49,116	1	134,880	4	11,528	7.6
令和2年	21	195,524	16	49,116	1	134,880	4	11,528	7.9
令和3年	21	195,524	16	49,116	1	134,880	4	11,528	8.0
令和4年	21	195,524	16	49,116	1	134,880	4	11,528	8.2

資料：都市整備課

2.公的住宅

	令和元年	令和2年	令和3年	令和4年
総戸数	1,919	1,907	1,897	1,880
市営住宅	500	488	478	461
改良住宅	868	868	868	868
県営住宅	551	551	551	551

資料：住宅課・奈良県住宅供給公社

3.下水道

年度	全体計画			整備済		
	計画面積(ha)	管延長(m)	計画人口(人)	面積(ha)	管路延長(m)	処理人口(人)
元	1,880	253,037	17,260	333.51	76,378	11,344
2	1,880	253,037	17,260	338.21	77,724	11,344
3	1,880	253,037	17,260	340.34	78,269	11,576
4	1,880	253,037	17,260	340.70	78,548	11,686

資料：都市整備課

4.課税家屋の棟数・床面積

1月1日現在

		令和3年		令和4年		令和5年	
		棟数	床面積(m ²)	棟数	床面積(m ²)	棟数	床面積(m ²)
木造	総数	19,353	1,597,273	19,532	1,593,390	19,181	1,592,239
	専用住宅	11,817	1,272,248	11,787	1,270,703	11,769	1,271,138
	併用住宅	294	39,362	291	39,123	288	38,907
	農家住宅	-	-	-	-	-	-
	付属家	5,696	164,484	5,615	162,289	5,590	161,846
	共同住宅・寄宿舍	60	15,554	63	16,651	61	16,149
	旅館・料亭・ホテル	10	1,342	10	1,342	10	1,342
	事務所・銀行・店舗	3,603	34	480	11,396	181	11,563
	劇場・病院	25	2,417	24	2,328	23	2,148
	浴場	-	-	-	-	-	-
	工場・倉庫	851	75,269	843	74,490	839	74,080
土蔵	422	15,259	419	15,068	420	15,066	
非木造	総数	4,994	782,392	4,985	787,047	4,984	788,433
	アパート・住宅	1,945	224,565	1,939	224,974	1,923	224,383
	その他	3,049	557,827	3,046	562,073	3,061	564,050

資料：税務課「概要調書」

5.道路と橋梁

道路

令和5年3月31日現在

	国	道	県	道	市	道	合	計
道路延長	32,874m	33,027m	431,990m					497,891m
道路面積	462,559㎡	345,315㎡	1,655,816㎡					2,463,690㎡
舗装率	100.0%	99.2%	66.7%					77.5%

※道路面積は側溝を含む道路敷面積とする。

橋梁

令和5年3月31日現在

総		国		道		県		道		市		道			
個	数	延	長	個	数	延	長	個	数	延	長	個	数	延	長
391		5,323m		50		3,603m		34		480m		307		2,050m	

資料：市建設課・高田土木事務所・奈良国道事務所

9 電気・ガス・上水道

1.電灯・電力の状況

種		別	平成 2 5 年度	平成 2 6 年度	平成 2 7 年度
需 要 口 数	総数		21,205	21,181	21,235
		電 灯	19,362	19,381	19,443
		電 力	1,843	1,800	1,792
		そ の 他	-	-	-
消 費 量 千kw時	総数		80,735	75,823	72,852
		電 灯	69,543	65,347	63,022
		電 力	11,192	10,476	9,830
		そ の 他	-	-	-

資料：関西電力（株）

※ 特定規模需要（高圧および特別高圧で受電）の数値を除く。

※ 電力自由化に伴い市内の消費電力等が把握できないため、
平成 2 8 年度以降については記載していません。

2.ガス（都市ガス）

種		別	令 和 2 年 度	令 和 3 年 度	令 和 4 年 度
需 要 戸 数	総数		1,217	1,247	1,261
		家 庭 用	1,149	1,180	1,189
		医 療 用	13	12	12
		商 業 用	42	42	47
		工 業 用	6	6	6
		公 用	7	7	7
		そ の 他	-	-	-
需 要 量 (万m)	総数		99	91	94
		家 庭 用	35	37	37
		医 療 用	20	14	13
		商 業 用	6	6	6
		工 業 用	36	34	36
		公 用	-	-	-
		そ の 他	-	-	-

資料：大和ガス（株）

3. 給水人口・配水量

		令和2年度	令和3年度	令和4年度
給水人口 (人)	上水道	23,180	22,765	22,474
	簡易水道	203	215	0
	計	23,383	22,980	22,474
普及率(%)		93.9	94.4	93.9
給水戸数 (戸)	上水道	11,424	11,458	11,523
	簡易水道	90	90	0
	計	11,514	11,548	11,523
配水量 (m^3)	上水道	3,100,339	3,135,011	3,130,671
	簡易水道	27,344	30,227	0
	計	3,127,683	3,165,238	3,130,671
給水量 (m^3)	上水道	2,572,856	2,553,161	2,516,509
	簡易水道	26,524	29,321	0
	計	2,599,380	2,582,482	2,516,509
1人当り年間 使用水量 (m^3)	上水道	110.99	112.15	111.97
	簡易水道	130.66	136.37	0.00
	計	111.17	112.37	111.97

資料：水道局

10 運輸・通信

1. 自動車登録台数

		令和元年度	令和2年度	令和3年度	令和4年度	
総数		24,005	23,651	23,493	23,281	
自動車	乗用車	普通	3,974	4,037	4,017	3,986
		小型	4,074	3,888	3,764	3,666
	トラック	普通	770	784	793	823
		小型	726	732	727	752
		被けん引車	23	23	22	24
	バス	30	27	25	24	
	特殊自動車	397	394	402	416	
	軽自動車	10,445	10,360	10,332	10,303	
	その他	314	321	327	331	
	原動機付自転車		3,252	3,251	3,084	2,956

資料：近畿運輸局奈良陸運支局・奈良県軽自動車協会・市税務課

※軽自動車には軽二輪車は含まず。

2. 鉄道乗車人員

(単位：千人)

		令和元年度	令和2年度	令和3年度	令和4年度
JR	市内駅数	4	4	4	4
	乗車人員(千人)	654	624	514	545
私鉄	市内駅数	3	3	3	3
	乗車人員(千人)	1,127	1,025	765	801

資料：奈良県統計年鑑

3.電話施設状況

年 度	加 入 電 話	公 衆 電 話
平 成 3 0 年 度	4,388	55
令 和 元 年 度	4,063	55
令 和 2 年 度	3,477	55
令 和 3 年 度	3,448	51
令 和 4 年 度	3,148	49

資料：NTT西日本奈良支店

※各年度3月31日現在

4.郵便施設・郵便物取扱状況

年 度	郵 便 局		郵 便 物 (千 通)			
	普 通	特 定	内 国 通 常		内 国 小 包	
			引 受	配 達	引 受	配 達
平 成 3 0 年 度	1	8	3,872	3,915	206	83
令 和 元 年 度	1	8	1,504	3,823	19	77
令 和 2 年 度	1	8	1,490	3,528	17	82
令 和 3 年 度	1	8	1,452	3,642	16	87
令 和 4 年 度	1	8	1,338	3,607	21	86

資料：御所郵便局

1 1 金融

1.金融機関

年 度	普 通 銀 行	相 互 銀 行	信 用 金 庫	信 用 組 合	農 業 協 同 組 合
平成30年度	3	-	-	-	5
令和元年度	3	-	-	-	5
令和2年度	3	-	-	-	5
令和3年度	3	-	-	-	5
令和4年度	3	-	-	-	5

2.金融機関預金・貸出金

(単位：百万円)

年 度	預 金 総 額	貸 出 金
平成30年度	141,225	38,355
令和元年度	143,524	45,776
令和2年度	147,100	44,846
令和3年度	151,756	47,776
令和4年度	155,106	47,846

資料：市内各金融機関（農業協同組合を除く）

1 2 労働・社会保障

1. 国民健康保険加入状況

年	度	令和 2 年度	令和 3 年度	令和 4 年度
総数		6,586	6,343	6,025
	一般被保険者	6,586	6,343	6,025
	退職被保険者	0	0	0
世帯数		4,083	3,998	3,911

資料：保険課

2. 国民健康保険給付状況

年	度	令和 2 年度	令和 3 年度	令和 4 年度	
療養の 給付等	一般	件数	93,188	95,216	93,133
		費用額（千円）	2,514,910	2,502,012	2,592,844
	退職者	件数	28	0	0
		費用額（千円）	231	△ 46	0
その他 の給付	高額療養費 （一般 + 退職者）	件数	3,598	3,687	3,993
		金額（千円）	278,890	257,354	281,969
	出産育児 一時金 （助産費）	件数	13	12	14
		金額（千円）	5,460	5,008	5,848
	葬祭費	件数	40	35	33
		金額（千円）	1,200	1,050	990

資料：保険課

3.後期高齢者医療保険加入状況

年 度	令和 2 年度	令和 3 年度	令和 4 年度
後期高齢者医療 給付対象者	5,357	5,453	5,625

資料：保険課

4.後期高齢者医療保険給付状況

年度	医療の給付等		高額療養費		葬 祭 費	
	件 数	費 用 額 (千 円)	件 数	金 額 (千 円)	件 数	金 額 (千 円)
令和 2 年度	133,368	4,875,130	9,904	40,662	327	9,810
令和 3 年度	135,888	4,786,639	9,691	40,213	357	10,710
令和 4 年度	141,065	5,045,288	10,869	39,814	328	9,840

資料：保険課

5. 国民年金加入被保険者数

年度		令和元年度	令和2年度	令和3年度	令和4年度	
総数		4,610	4,473	4,315	4,154	
	強制加入	第1号被保険者	3,230	3,164	3,079	2,979
		第3号被保険者	1,334	1,271	1,198	1,133
	任意加入被保険者	46	38	38	42	

資料：市民課

6. 福祉年金受給権者数

年度		令和元年度	令和2年度	令和3年度	令和4年度
総数		247	250	263	270
	老齢福祉	-	-	-	-
	20才前障害・福祉裁定替	247	250	263	270

資料：市民課

※老齢福祉には支給停止者は含まず

7. 拠出年金受給権者数

年度		令和元年度	令和2年度	令和3年度	令和4年度
総数		10,028	10,131	10,067	10,029
	老 齢	9,706	9,816	9,752	9,705
	障 害	283	278	276	281
	遺 族 基 礎	32	30	32	36
	母 子	-	-	-	-
	遺 児	-	-	-	-
	寡 婦	7	7	7	7

資料：市民課

※寡婦については、停止者および60歳未満は含まず

8.身体障害者手帳交付者数

	令和元年度	令和2年度	令和3年度	令和4年度
総数	1,547	1,524	1,488	1,474
視覚障害	99	97	90	91
聴覚平衡機能障害	170	166	170	170
言語機能障害	11	10	11	13
肢体不自由	826	819	775	754
内部障害	441	432	442	446

資料：福祉課

9.生活保護状況

項目	令和元年度	令和2年度	令和3年度	令和4年度
被保護実世帯数	527	519	506	498
被保護実人員	725	700	676	668
保護率（%）	28.5	28.1	27.8	27.9
保護費総額（千円）	1,103,299	1,124,527	1,113,864	1,038,580

扶 助 別 人 員 お よ び 保 護 費		延 人 員									
		生活扶助	医療扶助	住宅扶助	教育扶助	出産扶助	生業扶助	葬祭扶助	行路浮浪者 交通費扶助	施設収容 委託費	介護扶助
	令和元年度	7,764	7,450	6,586	670	3	293	12	-	76	2,179
	令和2年度	7,454	7,092	6,423	607	0	275	22	-	64	2,216
	令和3年度	7,156	7,014	6,228	516	0	237	27	-	82	2,145
	令和4年度	7,080	7,237	6,152	572	2	201	15	-	90	2,049
		保 護 費 (千円)									
		生活扶助	医療扶助	住宅扶助	教育扶助	出産扶助	生業扶助	葬祭扶助	行路浮浪者 交通費扶助	施設収容 委託費	介護扶助
	令和元年度	321,882	615,619	111,155	5,906	793	4,295	1,705	-	12,999	28,945
	令和2年度	304,387	647,357	113,549	5,950	0	3,669	4,201	-	14,752	30,663
	令和3年度	284,663	656,756	112,306	4,811	0	3,631	3,419	-	18,508	29,770
	令和4年度	287,507	578,909	109,541	5,722	842	3,822	3,181	-	19,857	28,399

資料：福祉課

10.老人福祉センター利用者数

		計	男	女
合計		12,907	7,489	5,418
令和4年	4月	989	630	359
	5月	1,121	658	463
	6月	1,145	706	439
	7月	1,104	667	437
	8月	1,085	609	476
	9月	1,146	615	531
	10月	1,039	635	404
	11月	1,087	607	480
	12月	1,009	567	442
令和5年	1月	870	514	356
	2月	1,072	588	484
	3月	1,240	693	547

資料：老人福祉センター

1 1.産業振興センター利用状況

		令和元年度	令和2年度	令和3年度	令和4年度
総数	件数	137	139	710	816
	人員	5,722	2,281	8,807	10,755
主催事業	件数	12	3	69	73
	人員	2,500	33	103	48
センター内	件数	9	-	4	8
	人員	580	-	210	438
社会教育 団体	件数	-	-	484	601
	人員	-	-	5,840	7,364
役所関係	件数	26	66	64	23
	人員	639	898	1,019	625
一般団体	件数	90	70	89	111
	人員	2,003	1,350	1,635	2,280

資料：産業振興センター

1 2.社会福祉施設

年 度	児 童 福 祉 施 設															
	保 育 所			母 子 自 立 支 援 施 設			養 護 施 設			障 害 児 福 祉 施 設			そ の 他 施 設			
	施 設 数	定 員	職 員 数	施 設 数	定 員	職 員 数	施 設 数	定 員	職 員 数	施 設 数	定 員	職 員 数	施 設 数	定 員	職 員 数	
2	8	(250)	160	(72)	1	(1)	20	(20)	10	(10)	-	-	-	-	-	-
3	8	(250)	160	(69)	1	(1)	20	(20)	10	(10)	-	-	-	-	-	-
4	8	(250)	168	(70)	1	(1)	20	(20)	10	(10)	-	-	-	-	-	-
年 度	老 人 福 祉 施 設			そ の 他 施 設			※各施設とも民営・公営の合計数、民営については（ ）内に再掲。 休所中の施設は含まない。 ※認定こども園は児童福祉施設ではないので含まれない。									
	施 設 数	定 員	職 員 数	施 設 数	定 員	職 員 数										
2	11	(464)	370	(365)	-	-	-	-	-	-	-	-	-	-	-	-
3	11	(445)	351	(346)	-	-	-	-	-	-	-	-	-	-	-	-
4	11	(481)	342	(337)	-	-	-	-	-	-	-	-	-	-	-	-

資料：子育て推進課、高齢対策課

1 3 保健・衛生

1. 予防接種者数

		令和元年度	令和2年度	令和3年度	令和4年度
総	数	8,434	10,143	7,928	8,080
	B C G	106	101	76	88
	ポリオ	-	-	-	-
	2種混合	122	112	107	71
	4種混合	435	391	317	321
	麻しん（平成17年度）麻疹・風疹混合ワクチン（MR）第1期（平成18年度以降）	104	103	79	78
	風しん（平成17年度）麻疹・風疹混合ワクチン（MR）第2期（平成18年度以降）	101	114	107	91
	日本脳炎（第1期）	325	311	242	317
	日本脳炎（第2期）	151	110	59	149
	高齢者インフルエンザ	5,386	7,384	5,609	5,646
	H i b	420	401	314	319
	小児用肺炎球菌	433	363	314	316
	子宮頸ガン（HPV）	1	1	16	75
	高齢者用肺炎球菌ワクチン	313	303	288	239
	水痘	213	174	174	136
B型肝炎	324	275	226	234	

資料：健康推進課

2. 休日夜間診療所利用者数

		令和元年度	令和2年度	令和3年度	令和4年度		
総	数	394	122	166	362		
	内	科	276	77	121	282	
	外	科	3	7	2	0	
	小	児	科	99	15	34	73
	そ	の	他	16	23	9	7

資料：健康推進課

3. 医療施設数

年 度	医 療 施 設 数				
	中和保健所	病 院		診 療 所	歯科診療所
		施 設	病 床		
令 和 元 年 度	1	2	734	24	17
令 和 2 年 度	1	2	734	24	17
令 和 3 年 度	1	2	711	24	17
令 和 4 年 度	1	2	711	24	17

資料：健康推進課

4. 特定死因別死亡者数

	令和元年	令和2年	令和3年	令和4年
死亡者総数	429	446	461	460
悪性新生物	108	120	101	117
脳血管疾患	22	30	35	17
心疾患	83	97	100	92
肺炎及び気管支炎	43	37	43	25
肝疾患及び肝硬変	4	1	9	13
胃及び十二指腸潰瘍	-	1	-	1
高血圧性疾患	2	4	1	4
老 衰	23	27	29	49
不慮の事故	12	11	11	9
自 殺	3	4	5	5
糖 尿 病	7	6	4	5
腎 不 全	14	13	15	8
そ の 他	108	96	109	115

資料：人口動態調査

5.健康教室及び健康相談

		開催回数	延人員
令和4年度	健康教室	25	338
	健康相談	4	61

6.各種検診受診状況

年度	胃がん	大腸がん	肺がん 結核検診	子宮がん	乳がん	前立腺がん	健康診査
令和2年度	501	975	476	432	393	346	25
令和3年度	525	1,015	624	400	446	380	10
令和4年度	676	1,077	780	510	418	550	26

資料：健康推進課

7.訪問指導

年度	計 (延人数)	要指導者	閉じこもり 予防	介護 家族者	寝たきり者	老人性 痴呆症	その他	精神疾患 (再掲)
令和2年度	10	-	-	-	-	-	10	10
令和3年度	3	-	-	-	-	-	3	3
令和4年度	-	-	-	-	-	-	-	-

資料：健康推進課

8.母子保健事業実施状況

年度	延べ人員									
	4ヶ月児 健診	乳児相談	1.6歳児 健診	3.6歳児 健診	新生児		2歳児	すくすく	母子訪問	のびのび
					新生児	産婦	歯科検診	相談	指導	教室
令和2年度	95	164	108	122	89	89	92	41	159	30
令和3年度	99	198	96	102	83	79	72	63	124	8
令和4年度	95	190	89	96	81	81	85	69	19	0

資料：健康推進課

9.公害苦情件数

	令和2年度	令和3年度	令和4年度
総数	58	52	132
大気汚染	14	6	10
水質汚濁	3	1	5
土壌汚染	-	-	1
騒音	1	2	5
振動	-	-	-
悪臭	5	2	9
その他の	35	41	102

資料：環境政策課

10. し尿処理状況

	令和2年度	令和3年度	令和4年度
総人口	24,901	24,339	23,925
浄化槽人口	12,612	12,076	11,733
し尿収集人口	4,713	4,602	4,467
自家処理人口	5	3	0
公共下水道人口	7,571	7,658	7,725
年間総処理（キロリットル）	13,416	13,610	13,385

資料：環境政策課

11. ゴミ処理状況

（単位：kg）

	令和2年度	令和3年度	令和4年度
総量	7,770,790	8,050,440	7,956,540
収集量	4,918,400	5,180,440	5,104,270
可燃ごみ	4,554,130	4,588,900	4,521,357
不燃ごみ	112,640	299,940	245,020
資源ごみ	251,630	291,600	337,893
持込量	2,852,390	2,870,000	2,852,270

資料：環境政策課

1 4 教育·文化

1.幼稚園

5月1日現在

		令和元年	令和2年	令和3年	令和4年	令和5年
園	数	4 (1)	4 (1)	4 (1)	4 (1)	4 (1)
組	数	10 (7)	9 (5)	10 (6)	10 (6)	7 (5)
教 員	数	19 (12)	17 (10)	16 (10)	15 (6)	11 (8)
園 児 数	総 数	108 (91)	109 (96)	105 (93)	99 (88)	84 (76)
	男	55 (49)	61 (52)	59 (50)	52 (44)	43 (37)
	女	53 (42)	48 (44)	46 (43)	47 (44)	41 (39)
	3 才	30 (30)	37 (37)	26 (26)	25 (25)	24 (24)
	4 才	37 (31)	35 (29)	43 (38)	31 (26)	31 (26)
	5 才	41 (30)	37 (30)	36 (29)	43 (37)	29 (26)

資料：子育て推進課、県統計課

※休園を含む。()書きは、民営の再掲

2.小学校

5月1日現在

		令和元年	令和2年	令和3年	令和4年	令和5年
学 校	数	7	7	7	7	7
学 級	数	69 (17)	63 (14)	63 (15)	63 (15)	59 (12)
教 員	数	117	112	113	114	108
園 児 数	総 数	864 (31)	802 (29)	786 (29)	746 (34)	722 (27)
	男	450 (20)	416 (22)	397 (20)	378 (25)	375 (19)
	女	414 (11)	386 (7)	389 (9)	368 (9)	34 (8)
	1 年	142 (1)	106 (3)	125 (3)	112 (3)	104 (3)
	2 年	121 (3)	145 (2)	107 (4)	125 (5)	113 (3)
	3 年	131 (9)	121 (4)	143 (3)	109 (4)	128 (5)
	4 年	154 (3)	132 (10)	122 (4)	145 (7)	111 (4)
	5 年	145 (6)	155 (3)	132 (10)	123 (5)	145 (7)
	6 年	171 (9)	143 (7)	157 (5)	132 (10)	121 (5)

資料：教育委員会

※ () は特別支援学級児童生徒数の再掲

3.中学校

5月1日現在

		令和元年	令和2年	令和3年	令和4年	令和5年
学 校 数		5	5	5	5	4
学 級 数		32 (6)	35 (10)	34 (11)	33 (9)	24 (8)
教 員 数		85	89	89	83	66
生 徒 数	総数	686 (18)	685 (25)	649 (26)	657 (20)	394 (20)
	男	346 (12)	331 (16)	327 (17)	344 (11)	209 (14)
	女	340 (6)	354 (9)	322 (9)	313 (9)	185 (6)
	1 年	216 (9)	227 (8)	211 (6)	219 (5)	123 (8)
	2 年	242 (7)	214 (9)	225 (9)	212 (6)	140 (6)
	3 年	228 (2)	244 (8)	213 (11)	226 (9)	131 (6)

資料：教育委員会、県統計課

※ () は特別支援学級児童生徒数の再掲

4.高等学校

5月1日現在

		令和元年	令和2年	令和3年	令和4年	令和5年
学 校 数		2	2	2	2	2
教 員 数		73	74	76	77	77
生 徒 数	総 数	748	763	777	805	795
	男	624	639	628	638	599
	女	124	124	149	167	196
	1 年	260	288	267	281	285
	2 年	239	240	278	252	267
	3 年	249	235	232	272	243

資料：県統計課

5.中学校卒業生進路状況

5月1日現在

	令和2年	令和3年	令和4年	令和5年
卒業生総数	207	164	140	147
進学者	205	162	140	146
就職者	2	1	0	1
その他	-	1	0	0
進学率(%)	99.0	98.8	100.0	99.3
就職率(%)	1.0	0.6	0.0	1.0

資料：教育委員会

6. 体育施設利用状況

施設	令和2年度	令和3年度	令和4年度
市民グラウンド	141	232	187
健民グラウンド	196	267	248
健民テニス	356	570	570
中央コート	200	78	78
栗阪ゲートボール場	250	208	208
市民運動公園	464	468	468
第1グラウンド	181	144	144
第2グラウンド	72	80	80
第3グラウンド	73	57	57
テニス	138	187	187

資料：生涯学習課

7. 指定文化財

令和4年3月末

	国指定	県指定	市指定
総数	24 (4)	12	7
史跡	7	2	-
名勝	-	-	-
建造物	3	3	2
彫刻	5 (3)	1	-
美術工芸	-	1	-
考古	1 (1)	-	-
民俗資料	-	-	-
有形民俗文化財	-	1	-
無形民俗文化財	-	3	1
国登録文化財	8	-	-
歴史資料	-	-	3
天然記念物	-	1	1

資料：文化財課

※ () 内は重要美術品

1 5 治安・災害

1.犯罪状況

年	総数			凶悪犯			窃盗犯			粗暴犯			その他		
	認知 件数	検挙 件数	検挙 人員	認知 件数	検挙 件数	検挙 人員	認知 件数	検挙 件数	検挙 人員	認知 件数	検挙 件数	検挙 人員	認知 件数	検挙 件数	検挙 人員
	令和元年	123	61	X	1	1	X	70	39	X	16	10	X	37	11
令和2年	101	53	X	1	1	X	70	39	X	9	9	X	21	4	X
令和3年	87	X	X	0	X	X	66	X	X	3	X	X	18	X	X
令和4年	111	X	X	3	X	X	0	X	X	11	X	X	97	X	X

資料：高田警察署

「凶悪犯」とは殺人、強かん（強制性交）、放火、強盗
「窃盗犯」とはスリ、「粗暴犯」とは暴行、傷害、脅迫、恐喝をいう。

2.交通事故及び安全施設

年	区分	総数	乗用						信号 基数	横断 歩道橋 数
			乗用	貨物	二輪	自転車	歩行者	その他		
令和元年	発生件数	57	37	19	-	1	-	-	72	...
	死傷者数	79 (3)	55 (2)	23 (1)	-	1 (-)	-	-		
令和2年	発生件数	38	24	10	1	2	1	-	72	...
	死傷者数	54 (-)	36 (-)	13 (-)	2 (-)	2 (-)	1 (-)	- (-)		
令和3年	発生件数	39	30	7	1	0	1	-	72	...
	死傷者数	41 (-)	34 (-)	7 (-)	1 (-)	0 (-)	1 (-)	- (-)		
令和4年	発生件数	54	37	10	4	3	0	-	72	185
	死傷者数	54 (-)	27 (-)	7 (-)	8 (-)	7 (-)	5 (-)	- (-)		

資料：高田警察署

() 書きは死者数

※人身事故は第1当事者別の数値とする。

※二輪には原付を含める。

3.消防

年	火災 発生 件数	焼損面積 建物 山林 原野 (㎡) (a)	罹災死傷者						損 概 (千円)	消防従事者							
			罹 棟 数	世帯 数	人員	死者	傷者	消防 所 消防 署 職員		消防 組合 消防 団 員	消防 車 台 数	ポン プ 台 数	救急 車 台 数	緊 急 出 動 回 数			
															令和元年	15	694.8
令和2年	21	5.8	-	4	2	2	-	1	1,031	42	1,287	-	4	1	2	1,706	
令和3年	13	239.2	-	8	4	14	-	1	6,814	43	1,248	-	4	1	2	1,860	
令和4年	20	272.3	3	9	6	11	2	3	17,018	44	1,267	-	4	1	2	2,219	

資料：奈良県広域消防組合御所消防署

1 6 財政

1.市有財産

区	分	土地 (地積)		建物(延面積)						
						木造		非木造		
		R 3 年度末 現在高	R 4 年度末 現在高	R 3 年度末 現在高	R 4 年度末 現在高	R 3 年度末 現在高	R 4 年度末 現在高	R3 年度末 現在高	R4 年度末 現在高	
行 政 財 産	合計	m ² 1,528,937	m ² 1,539,836	m ² 193,555	m ² 195,310	m ² 4,134	m ² 3,871	m ² 189,421	m ² 191,439	
	市	庁舎	4,361	4,361	4,794	4,771	-	-	4,794	4,771
	行 政 の 機 関 の	消 防 施 設	1,051	1,051	962	962	66	66	896	896
		そ の 他 の 施 設	5,341	5,744	2,342	2,342	-	-	2,342	2,342
	公 共 用 財 産	教 育 施 設	145,160	145,160	52,300	52,300	245	245	52,055	52,055
		住 宅 施 設	269,169	269,169	98,284	97,411	1,751	1,367	96,533	96,044
		公 園	244,681	244,700	2,211	2,211	190	190	2,021	2,021
		子 育 て 支 援 施 設	27,301	27,788	8,054	8,054	48	48	8,006	8,006
		社 会 福 祉 施 設	15,612	15,125	4,359	4,235	720	596	3,639	3,639
		集 会 施 設	16,213	16,882	5,228	5,493	598	598	4,630	4,895
	ス ポ ー ツ ・ 文 化 施 設	30,198	30,198	5,191	5,191	30	30	5,161	5,161	
	そ の 他	769,850	779,658	9,830	12,340	486	731	9,344	11,609	
普 通 財 産		968,642	968,792	495	1,511	-	3,871	495	1,511	

資料：管財課

2.一般会計予算及び決算

歳入

(単位：千円)

科目	令和3年度		令和4年度	
	予算額	決算額	予算額	決算額
市 税	2,727,773	2,825,422	2,771,748	2,831,326
地 方 譲 与 税	91,394	98,597	104,315	100,250
利 子 割 交 付 税	3,859	2,217	2,603	1,308
配 当 割 交 付 金	20,728	30,078	30,210	27,815
株 式 等 譲 渡 所 得 割 交 付 金	23,272	34,399	34,238	19,518
法 人 事 業 税 交 付 金	23,469	30,076	30,072	35,453
地 方 消 費 税 交 付 金	535,619	560,151	549,669	553,836
ゴ ル フ 場 利 用 税 交 付 金	11,762	12,529	12,930	12,581
自 動 車 税 環 境 性 能 割 交 付 金	11,440	9,470	13,547	13,324
自 動 車 取 得 税 交 付 金	0	0	0	489
地 方 特 例 交 付 金	10,759	37,335	6,000	9,397
地 方 交 付 税	5,281,000	5,898,463	5,335,000	5,744,525
交 通 安 全 対 策 特 別 交 付 金	4,000	2,554	4,000	2,253
分 担 金 及 び 負 担 金	88,612	42,286	106,732	47,427
使 用 料 及 び 手 数 料	388,483	366,397	380,387	374,834
国 庫 支 出 金	3,838,390	3,541,920	3,419,144	2,969,507
県 支 出 金	758,080	829,377	887,249	742,211
財 産 収 入	55,623	46,402	55,933	46,478
寄 付 金	40,620	40,464	54,987	50,488
繰 入 金	711,516	64,811	1,032,142	78,617
諸 収 入	322,036	303,645	345,209	364,804
市 債	3,031,300	2,209,300	4,864,400	4,075,900
繰 越 金	194,921	378,374	578,530	1,158,019
合 計	18,174,656	17,364,267	20,619,045	19,260,360

資料：財政課

歳出

(単位：千円)

科 目	令和3年度		令和4年度	
	予算額	決算額	予算額	決算額
議 会 費	155,808	147,555	169,088	155,412
総 務 費	2,261,960	2,071,838	2,299,339	2,118,731
民 生 費	6,195,093	5,636,268	5,830,799	5,095,679
衛 生 費	2,670,877	2,426,513	4,719,535	4,468,031
農 林 業 費	289,528	192,395	339,553	294,685
商 工 費	406,237	360,486	421,549	281,810
土 木 費	1,767,031	1,587,048	1,596,090	1,353,173
消 防 費	801,279	779,265	1,574,344	1,196,490
教 育 費	1,818,094	1,248,292	1,573,504	1,392,584
災 害 復 旧 費	1,000	-	1,000	0
公 債 費	1,757,749	1,756,587	2,049,244	2,026,678
予 備 費	50,000	-	45,000	0
合 計	18,174,656	16,206,247	20,619,045	18,383,273

資料：財政課

3.特別会計予算及び決算

(単位：千円)

		令和3年度		令和4年度	
		予算額	決算額	予算額	決算額
国民健康保険	歳入	3,559,464	3,185,687	3,462,549	3,261,245
	歳出		3,280,572		3,274,008
学校給食費	歳入	75,764	70,063	73,900	69,506
	歳出		71,815		71,509
国民宿舍	歳入	111,500	73,746	100,000	92,124
	歳出		73,746		92,124
介護保険	歳入	3,872,748	3,686,708	3,929,765	3,746,882
	歳出		3,536,095		3,495,578
後期高齢者医療保険	歳入	482,474	474,625	541,088	525,640
	歳出		474,305		524,882
合 計	歳入	8,101,950	7,490,829	8,107,302	7,695,397
	歳出		7,436,533		7,458,101

資料：財政課

4.水道事業会計予算及び決算

(1)収益的收入及び支出

(単位：千円)

科 目	令和3年度		令和4年度	
	予算額	決算額	予算額	決算額
収益的收入	831,559	818,364	794,158	789,027
上水道事業収益	826,719	813,661	794,158	789,027
営 業 収 益	663,065	650,128	655,007	535,122
営 業 外 収 益	163,652	163,533	139,151	253,555
特 別 利 益	2	0	-	-
簡易水道事業収益	4,840	4,703	-	-
営 業 収 益	2,471	2,437	-	-
営 業 外 収 益	2,367	2,266	-	-
特 別 利 益	2	0	-	-
収益の支出	917,785	880,275	929,978	878,980
上水道事業費用	900,561	865,568	929,978	878,980
営 業 費 用	862,054	823,785	883,379	849,977
営 業 外 費 用	37,506	41,443	43,599	28,626
特 別 損 失	1,001	340	1,000	377
予 備 費			2,000	0
簡易水道事業費用	15,224	14,707	-	-
営 業 費 用	14,916	14,530	-	-
営 業 外 費 用	306	172	-	-
特 別 損 失	2	5	-	-
予備費	2,000	0	-	-

資料：水道局

(2)資本の収入及び支出

(単位：千円)

科 目	令和3年度		令和4年度	
	予算額	決算額	予算額	決算額
資本の収入	312,556	199,991	408,463	328,931
上水道資本の収入	280,556	167,991	408,463	328,931
企 業 債	157,600	97,200	257,000	178,800
負 担 金	93,000	42,241	61,633	60,405
固 定 資 産 売 却 代	1	0	0	0
補 助 金	29,955	28,550	89,830	89,726
簡易水道資本の収入	32,000	32,000	-	-
企 業 債	32,000	32,000	-	-
負 担 金	0	0	-	-
固 定 資 産 売 却 代	0	0	-	-
補 助 金	0	0	-	-
資本の支出	467,605	372,937	519,019	468,010
上水道資本の支出	433,496	346,582	519,019	468,010
建 設 改 良 費	170,177	146,265	292,027	285,782
配 水 施 設 費	106,385	43,386	66,076	23,314
企 業 債 償 還 金	156,932	156,931	158,916	158,914
そ の 他 資 本 支 出	2	0	0	0
予 備 費	-	-	2,000	0
簡易水道資本の支出	32,109	26,355	-	-
建 設 改 良 費	32,109	26,355	-	-
企 業 債 償 還 金	0	0	-	-
そ の 他 資 本 支 出	0	0	-	-
予備費	2,000	0	-	-

資料：水道局

4.下水道事業会計予算及び決算

(1)収益的收入及び支出

(単位：千円)

科 目	令和3年度		令和4年度	
	予算額	決算額	予算額	決算額
収益的收入	603,528	584,944	668,566	539,262
下水道事業収益	603,528	584,944	668,566	539,262
営 業 収 益	100,660	91,472	102,053	91,075
営 業 外 収 益	502,868	492,224	566,513	447,708
特 別 利 益	0	1,248	0	479
収益の支出	514,271	502,214	529,478	525,848
下水道事業費用	514,271	502,214	529,478	525,848
営 業 費 用	440,397	438,265	466,401	465,113
営 業 外 費 用	73,674	63,890	62,877	60,341
特 別 損 失	100	59	100	394
予備費	100	0	100	0

資料：都市整備課

(2)資本的收入及び支出

(単位：千円)

科 目	令和3年度		令和4年度	
	予算額	決算額	予算額	決算額
資本的收入	479,013	484,594	541,338	525,918
下水道資本的收入	479,013	484,594	541,338	525,918
企 業 債	294,000	264,900	299,700	356,800
分 担 金	7,000	3,570	7,000	2,730
補 助 金	150,000	188,112	210,000	141,751
他 会 計 出 資 金	28,013	28,012	24,638	24,637
資本の支出	751,427	694,086	868,922	629,994
下水道資本の支出	751,427	694,086	868,922	629,994
建 設 改 良 費	440,167	393,863	550,478	311,551
企 業 債 償 還 金	300,225	289,188	318,444	318,443
返 還 金	11,035	11,035	0	0

資料：都市整備課

5.市税収入

(単位：千円)

科目	令和3年度			令和4年度		
	調定額	収入済額	収入率(%)	調定額	収入済額	収入率(%)
総計	2,987,587	2,825,422	94.6%	2,977,530	2,831,326	95.1%
市民税	1,233,519	1,187,326	96.3%	1,203,953	1,165,091	96.8%
固定資産税	1,364,803	1,265,696	92.7%	1,371,192	1,279,864	93.3%
軽自動車税	101,256	91,333	90.2%	104,802	95,147	90.8%
市たばこ税	191,757	191,757	100.0%	202,181	202,181	100.0%
都市計画税	96,252	89,310	92.8%	95,402	89,043	93.3%

資料：財政課

1 7 選挙・行政・その他

1.選挙人名簿登録者数

9月1日現在

年	総数	総人口に対する割合 (%)		
		男	女	
令和元年	22,899	10,666	12,233	89.22
令和2年	22,455	10,457	11,998	88.93
令和3年	22,037	10,237	11,800	89.14
令和4年	21,610	10,032	11,578	89.24
令和5年	21,234	9,867	11,367	89.15

資料：選挙管理委員会事務局

※平成28年より18歳以上に改正

2.各種選挙投票状況

	執行年月日	有権者数(人)			投票者数(人)			投票率(%)			
		総数	男	女	総数	男	女	総数	男	女	
衆議院	平成29年10月22日	比例代表	23,616	10,992	12,624	12,012	5,618	6,394	50.86	51.11	50.65
		小選挙区	23,616	10,992	12,624	12,017	5,622	6,395	50.88	51.15	50.66
		国民審査	23,606	10,986	12,620	11,991	5,602	6,389	50.80	50.99	50.63
	令和3年10月31日	比例代表	21,990	10,217	11,773	12,167	5,706	6,461	55.33	55.85	54.88
		小選挙区	21,990	10,217	11,773	12,168	5,706	6,462	55.33	55.85	54.89
		国民審査	21,980	10,211	11,769	12,139	5,689	6,450	55.23	55.71	54.80
参議院	令和元年7月21日	比例代表	22,918	10,672	12,246	10,617	5,037	5,580	46.33	47.20	45.57
		選挙区	22,918	10,672	12,246	10,617	5,037	5,580	46.33	47.20	45.57
	令和4年7月10日	比例代表	21,659	10,051	11,608	11,006	5,151	5,855	50.81	51.25	50.44
		選挙区	21,659	10,051	11,608	11,010	5,153	5,857	50.83	51.27	50.46
県知事	平成31年4月7日	22,870	10,654	12,216	12,895	6,004	6,891	56.38	56.35	56.41	
	令和5年4月9日	21,191	9,830	11,361	12,853	5,994	6,859	60.65	60.98	60.37	
市長	平成28年5月29日	無投票									
	令和2年5月24日	無投票									
市議会	平成26年4月20日	24,088	11,278	12,810	15,496	7,106	8,390	64.33	63.01	65.50	
	平成30年4月22日	23,115	10,757	12,358	13,751	6,277	7,474	59.49	58.35	60.48	
	令和4年4月17日	21,477	9,959	11,518	12,627	5,713	6,914	58.79	57.37	60.03	
県議会	平成31年4月7日	22,870	10,654	12,216	12,888	5,999	6,889	56.35	56.31	56.39	
	令和5年4月9日	21,191	9,830	11,361	12,807	5,972	6,835	60.44	60.75	60.16	

資料：選挙管理委員会事務局

3.議会・委員会開催状況

年				常任委員会		特別委員会		合計	議員定数(人)
		定例会	臨時会	総務文教	厚生建設	予算	決算		
平成30年	開議日数	17	1	4	5	4	4	35	13
	付議件数	89	9					98	
令和元年	開議日数	19	1	4	6	8	5	43	13
	付議件数	84	5					89	
令和2年	開議日数	18	2	4	6	8	4	42	13
	付議件数	90	7					97	
令和3年	開議日数	17	1	4	4	7	5	38	13
	付議件数	90	4					94	
令和4年	開議日数	16	2	4	4	6	5	37	13
	付議件数	86	11					97	

資料：議会事務局

※ 常任委員会及び特別委員会には委員協議会を含む。

4.市職員数

10月1日現在

	総数	職 種 別			男 女 別	
		事務職	技術職	その他	男	女
令和3年	328	216	72	40	202	126
令和4年	327	219	70	38	205	122
令和5年	322	213	72	37	198	124
市長部局	275	178	64	33	165	110
議会事務局	4	4	0	0	2	2
選管事務局	1	1	0	0	1	0
監査事務局	2	2	0	0	1	1
農委事務局	2	2	0	0	1	1
教育委員会	26	19	4	3	16	10
水道局	12	7	4	1	12	0

資料：人事課

5.国民宿舎葛城高原ロッジ利用状況

月	平成30年		令和元年		令和2年		令和3年		令和4年	
	宿泊	休憩	宿泊	休憩	宿泊	休憩	宿泊	休憩	宿泊	休憩
計	3,178	8,213	3,182	9,125	1,954	7,844	2,406	7,103	5,922	6,870
1	253	867	253	867	253	930	92	644	177	741
2	185	589	185	589	267	923	98	292	176	687
3	184	301	184	301	140	629	103	292	157	376
4	336	785	350	525	53	330	194	603	180	638
5	436	1,941	540	2,521	0	0	253	1,244	450	97
6	149	259	83	322	28	413	77	199	2,608	264
7	205	309	195	315	117	209	234	310	279	323
8	312	540	371	441	223	661	279	279	310	423
9	162	254	201	515	128	657	154	138	210	400
10	265	794	159	787	209	873	247	1,217	325	1,114
11	294	1,012	264	1,214	316	1,363	323	1,139	551	1,081
12	397	562	397	728	220	856	352	746	499	726

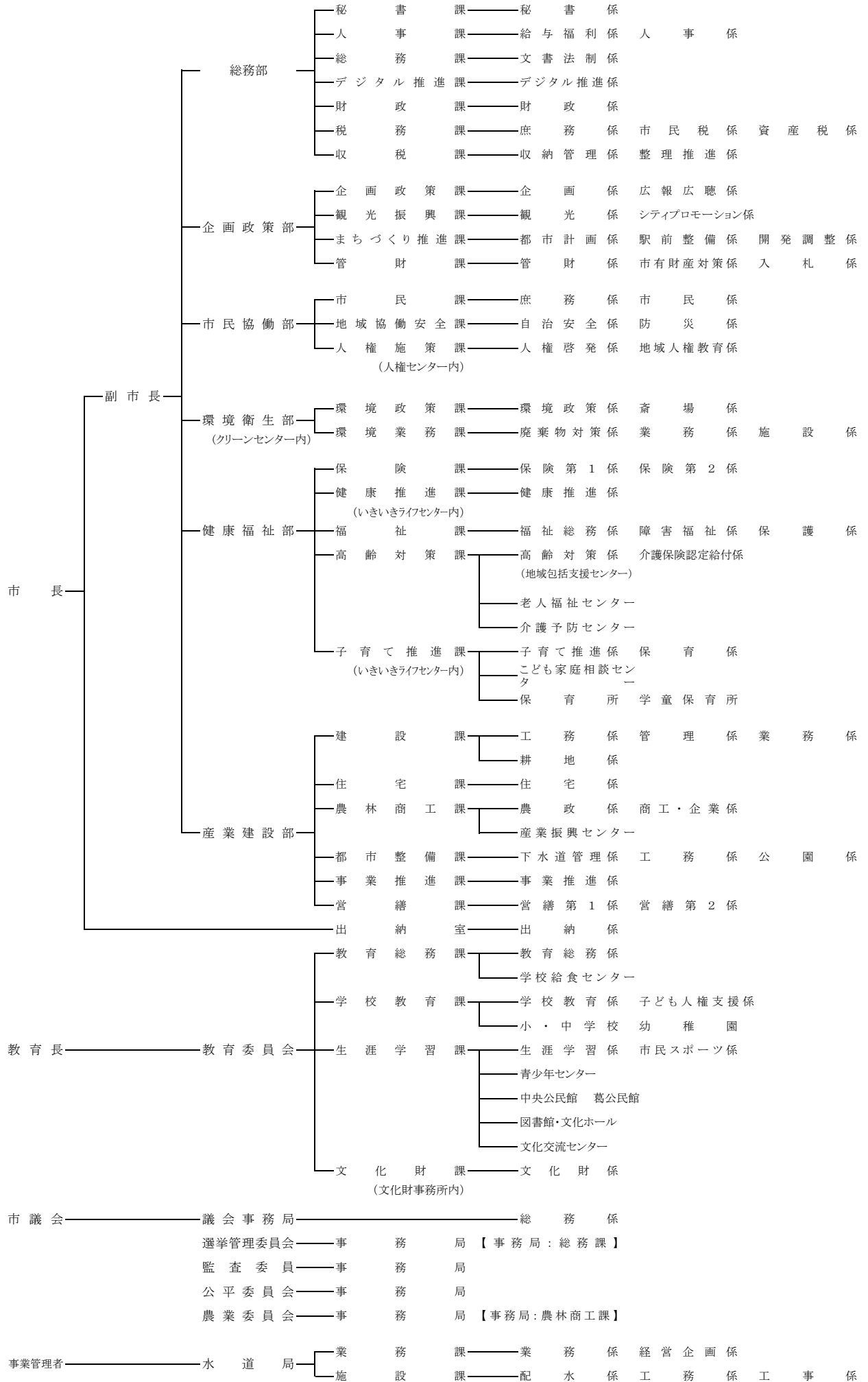
資料：葛城高原ロッジ

※宿泊は研修センター宿泊人員を含む。

※休憩は研修センター、食堂利用人員を含む。

付録

令和5年度御所市行政組織図



御所市統計書

令和5年版（第35回）

令和6年3月発行

編集発行 御所市産業建設部
農林商工課
奈良県御所市1番地の3
電話 0745-62-3001
