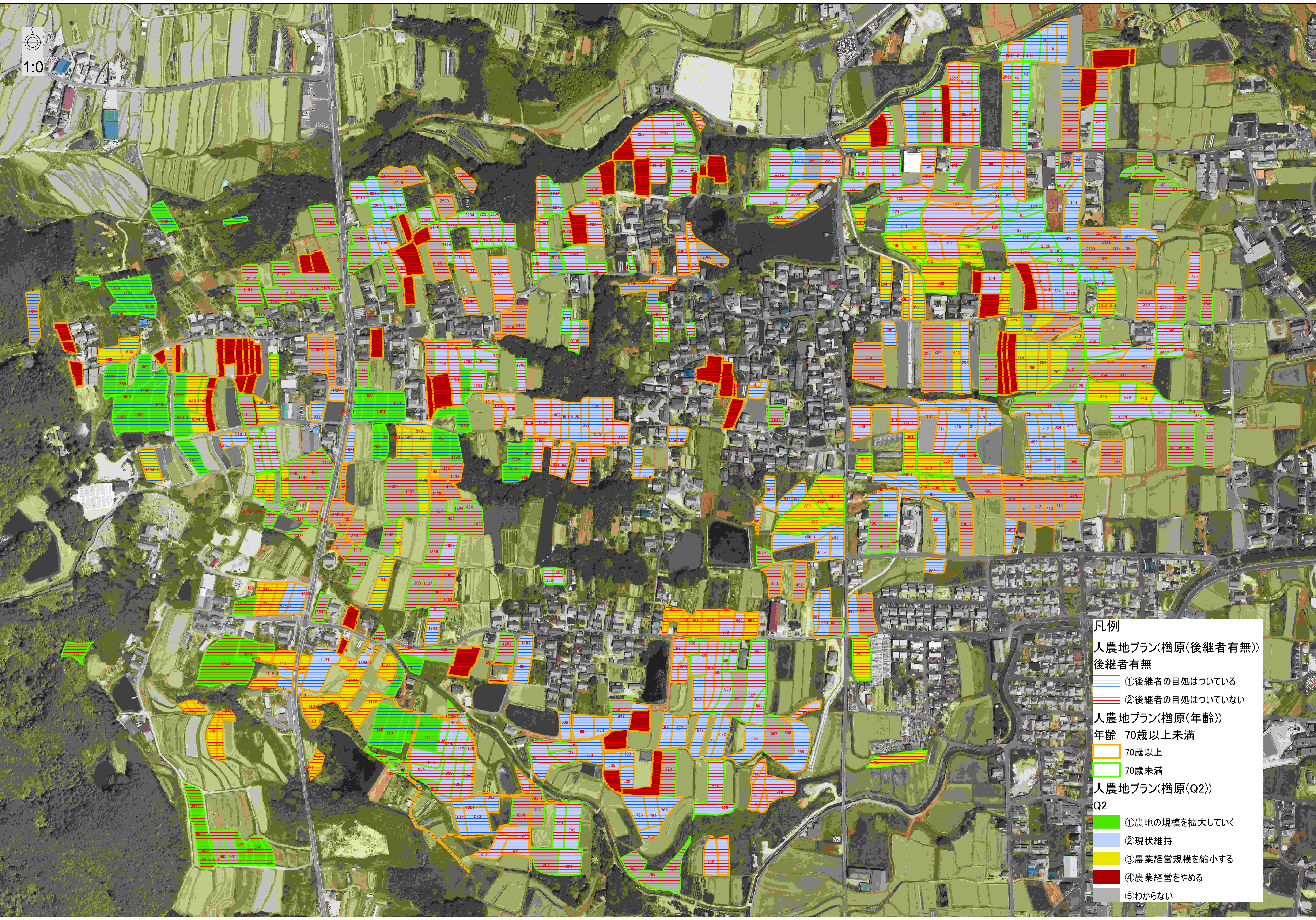


1:0



**凡例**

**人農地プラン(檜原(後継者有無))**  
 後継者有無  
 ①後継者の目処はついている  
 ②後継者の目処はついていない

**人農地プラン(檜原(年齢))**  
 年齢 70歳以上未満  
 70歳以上  
 70歳未満

**人農地プラン(檜原(Q2))**  
 Q2  
 ①農地の規模を拡大していく  
 ②現状維持  
 ③農業経営規模を縮小する  
 ④農業経営をやめる  
 ⑤わからない